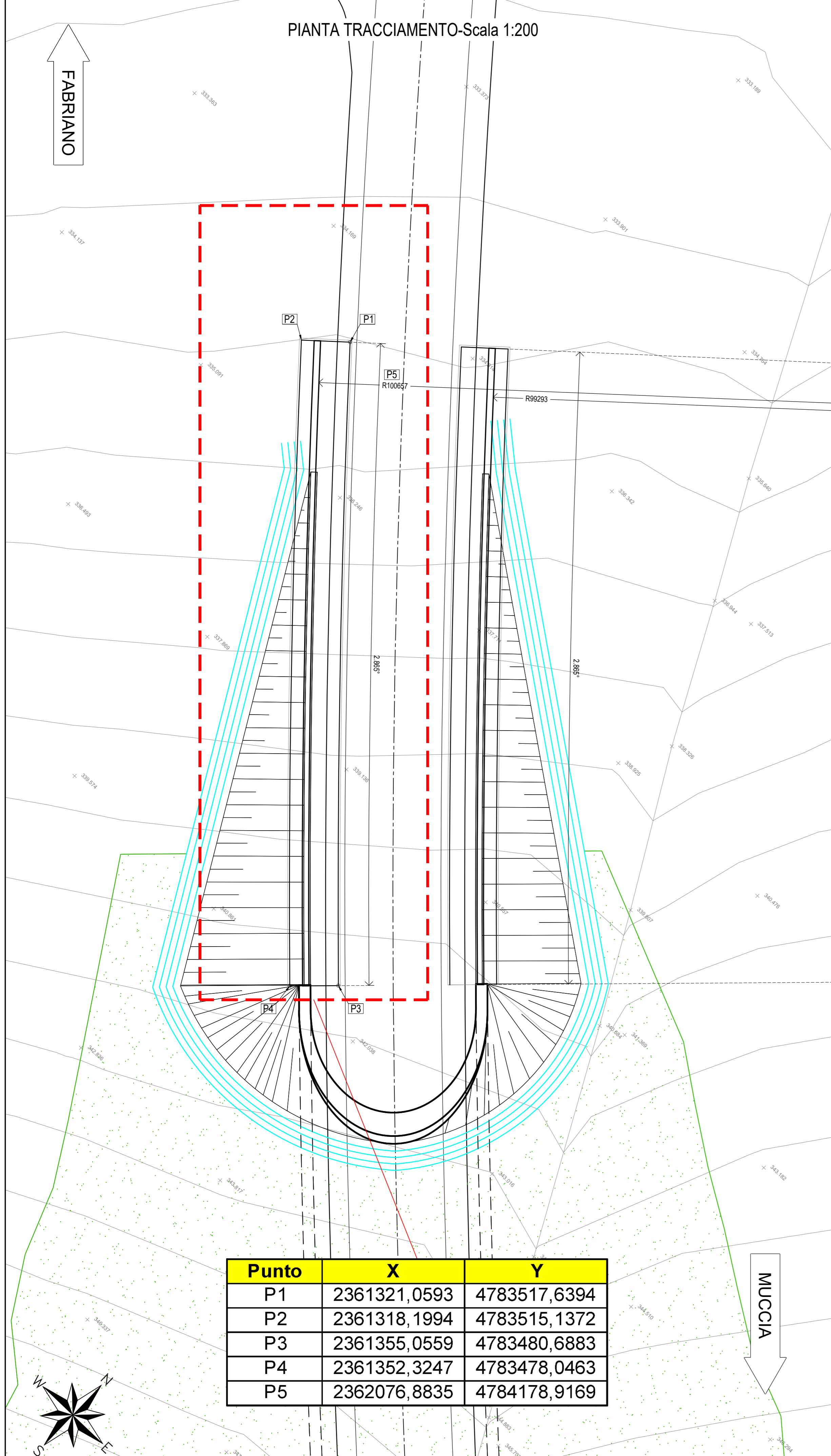
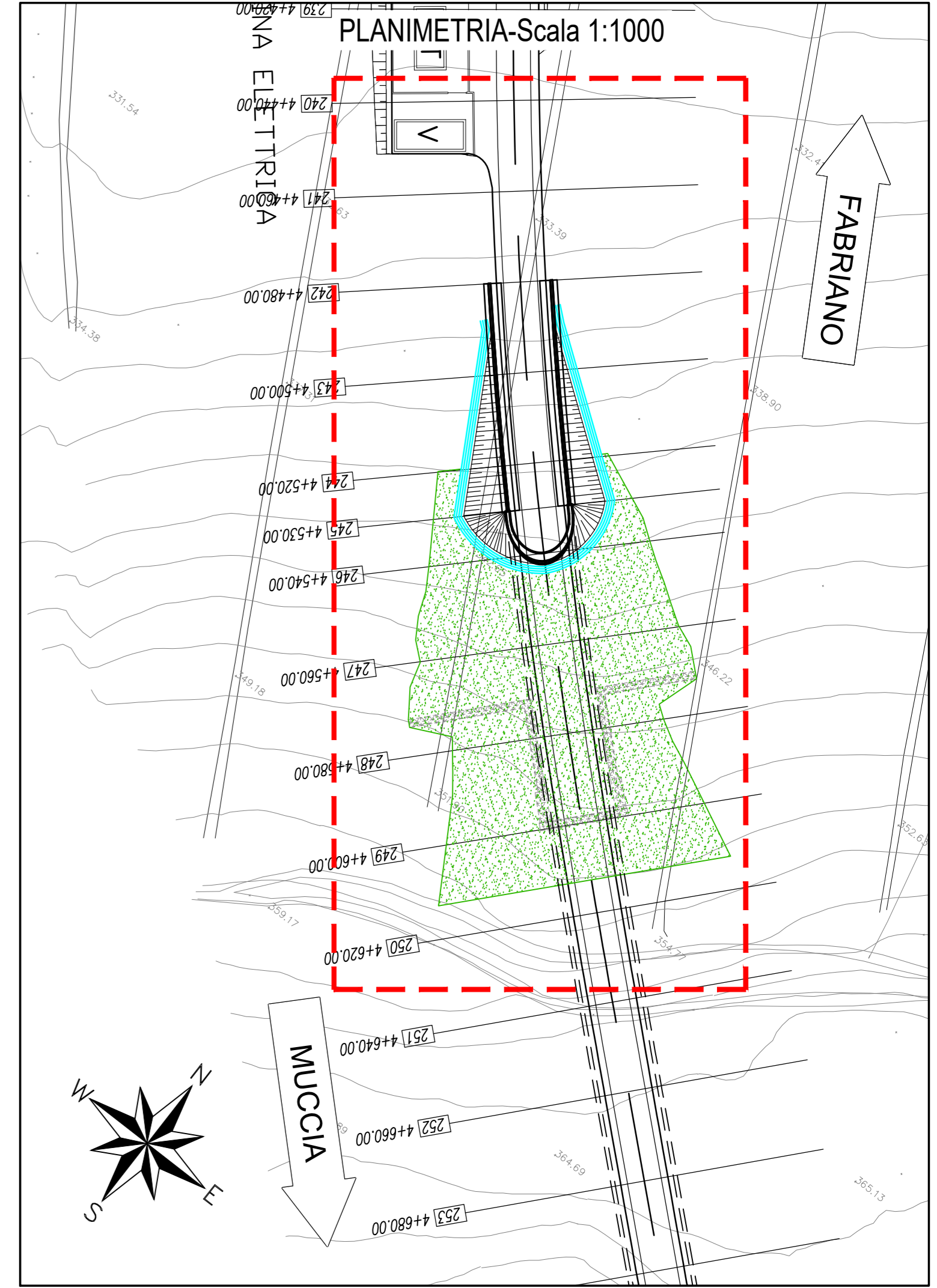
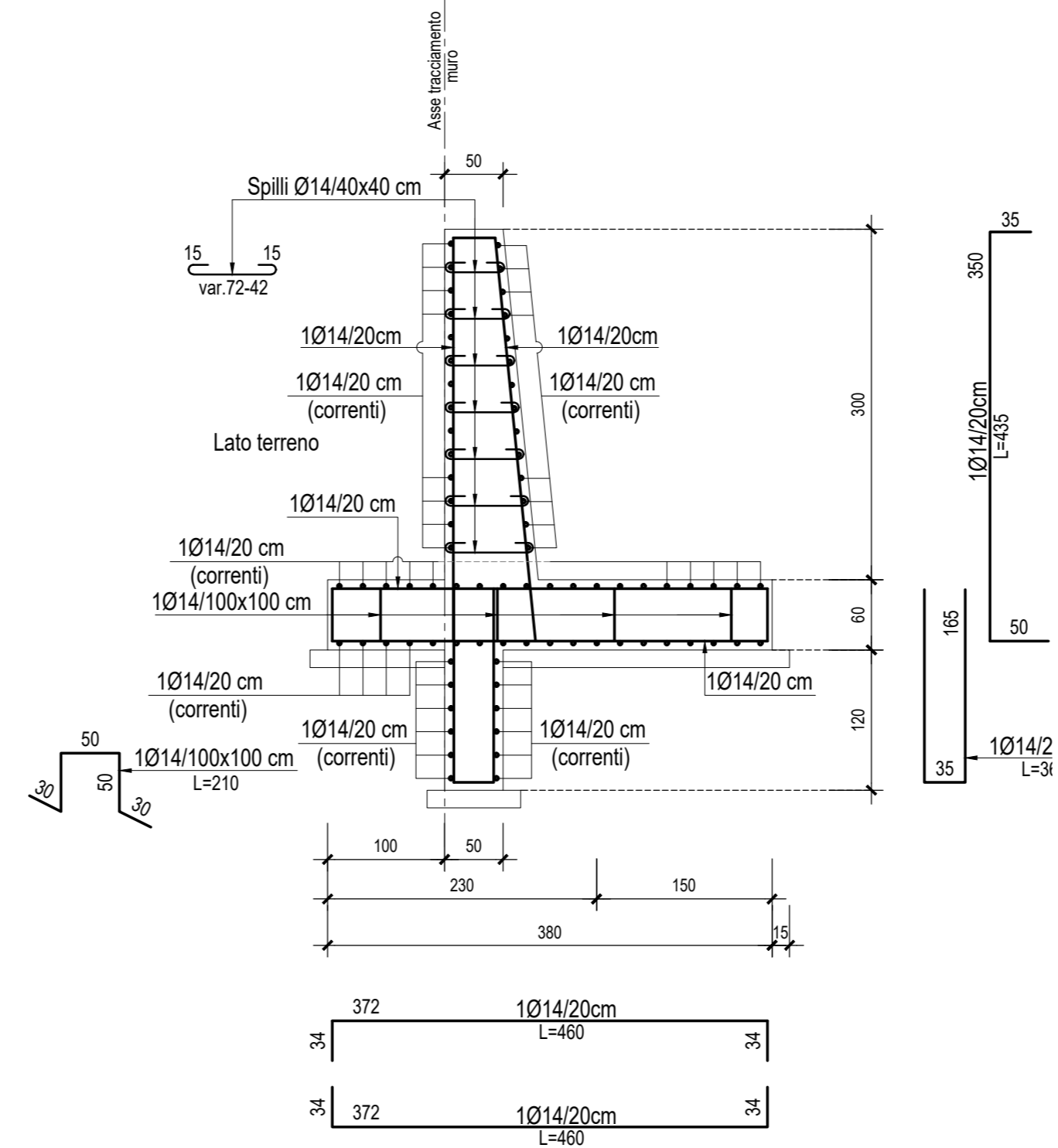


PIANTA TRACCIAMENTO-Scala 1:200



Punto	X	Y
P1	2361321,0593	4783517,6394
P2	2361318,1994	4783515,1372
P3	2361355,0559	4783480,6883
P4	2361352,3247	4783478,0463
P5	2362076,8835	4784178,9169

ARMATURA MURO DI CONTRORIPA TIPO "1"-Scala 1:50



**QUADRILATERO**  
Marche Umbria S.p.A.

**ASSE VIARIO MARCHE-UMBRIA  
E QUADRILATERO DI PENETRAZIONE INTERNA  
MAXI LOTTO 2**

LAVORI DI COMPLETAMENTO DELLA DIRETTRICE PERUGIA ANCONA:  
SS. 318 DI "VALFABBRICA", TRATTO PIANELLO - VALFABBRICA  
SS. 76 "VAL D'ESINO", TRATTI FOSSATO VICO - CANCELLI E ALBACINA - SERRA SAN QUIRICO  
"PEDEMONTANA DELLE MARCHE", TRATTO FABRIANO-MUCCIA-SFERCIA.

**PROGETTO ESECUTIVO**

<b>CONTRAENTE GENERALE:</b> <b>DIRPA 2</b> S.c.a.r.l.	<b>Il responsabile del Contraente Generale:</b> Ing. Federico Montanari	<b>Il responsabile Integrazioni delle Prestazioni Specialistiche:</b> Ing. Salvatore Lieto
---	--	---

<b>PROGETTAZIONE:</b> Mandatario: <b>PROGIN</b>	<b>Associazioni Temporanea di Imprese:</b> Mandanti: <b>LOMBARDI SA</b> INGEGNERI CONSULENTI, <b>LOMBARDI-REICO</b> INGEGNERIA S.r.l., <b>SGAI s.r.l.</b> di E. Forlani & C. Studio di Ingegneria e Geologia Applicata
--	---

<b>RESPONSABILE DELLA PROGETTAZIONE PER I.A.T.I.:</b> Prof. Ing. Antonio Grimaldi GEOLOGO Dott. Geol. Fabrizio Pontoni COORDINATORE DELLA SICUREZZA IN FASE DI PROGETTAZIONE Ing. Michele Curiale	<b>ORDINE DEGLI INGEGNERI DELLA PROVINCIA DI FABRIANO</b> Dott. Ing. MICHELE CURIALE N. 1679 "Sez. A" ALBO SEZIONE A	<b>ORDINE DEI GEOLOGI DELLE MARCHE</b> Dott. Geol. FABRIZIO PONTONI Geologo Specialista N. 176 ALBO SEZIONE A	<b>ORDINE DEGLI INGEGNERI DELLA PROVINCIA DI FABRIANO</b> Dott. Ing. MICHELE CURIALE N. 1679 "Sez. A" ALBO SEZIONE A
--	---	---	---

<b>IL RESPONSABILE DEL PROCEDIMENTO</b> Ing. Iginio Farotti
--

<b>2.1.3 - PEDEMONTANA DELLE MARCHE</b> 3° stralcio funzionale: Castelraimondo nord - Castelraimondo sud 4° stralcio funzionale: Castelraimondo sud - innesto S.S.77 a Muccia Opere di sostegno e dreni Muro di controripa in DX dal km 4+490 al km 4+510 Carpenteria ed armature	<b>SCALA:</b> 1:50
	<b>DATA:</b> Marzo 2020

<b>Codice Unico di Progetto (CUP):</b> F12C03000050021
<b>Codice elaborato:</b> L0703213E16MU00019CRPOI
<b>Norme File:</b> L0703213E16MU0019CRPOIA

REV.	DATA	DESCRIZIONE	Redatto	Controllato	Approvato
A	Marzo 2020	Emissione PE	PROGIN	M. Perrino	S. Lieto
B					A. Grimaldi
C					