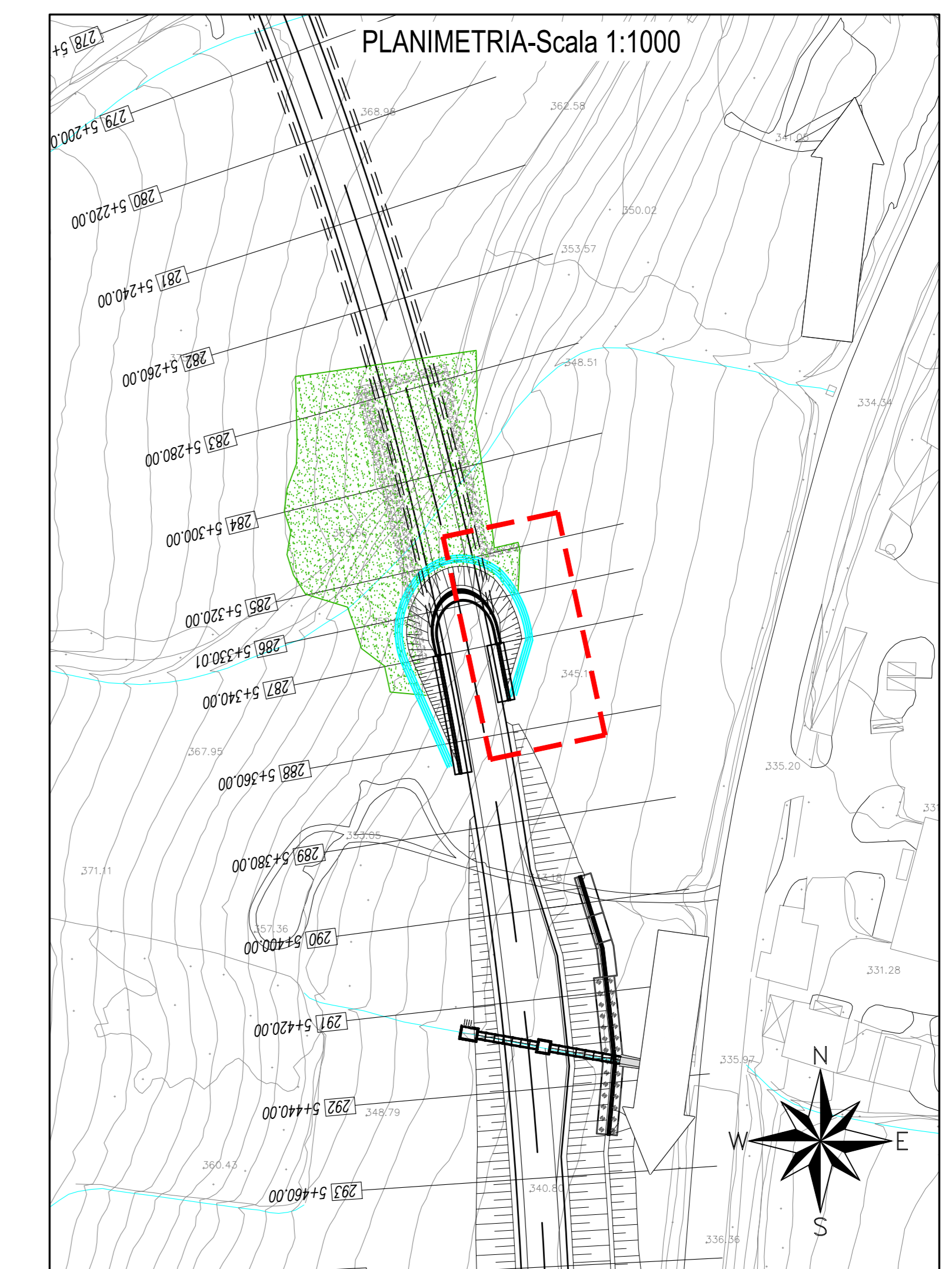
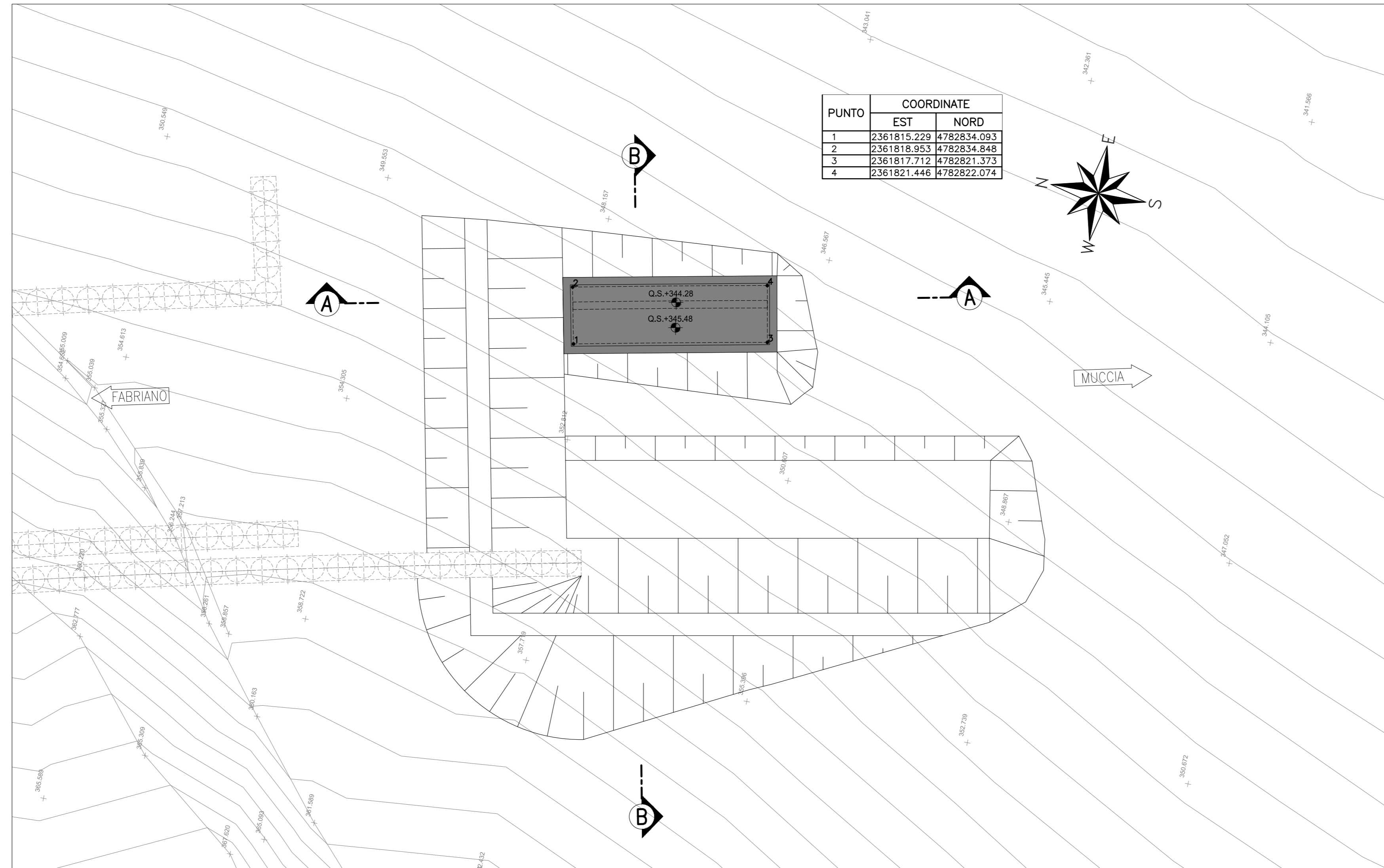
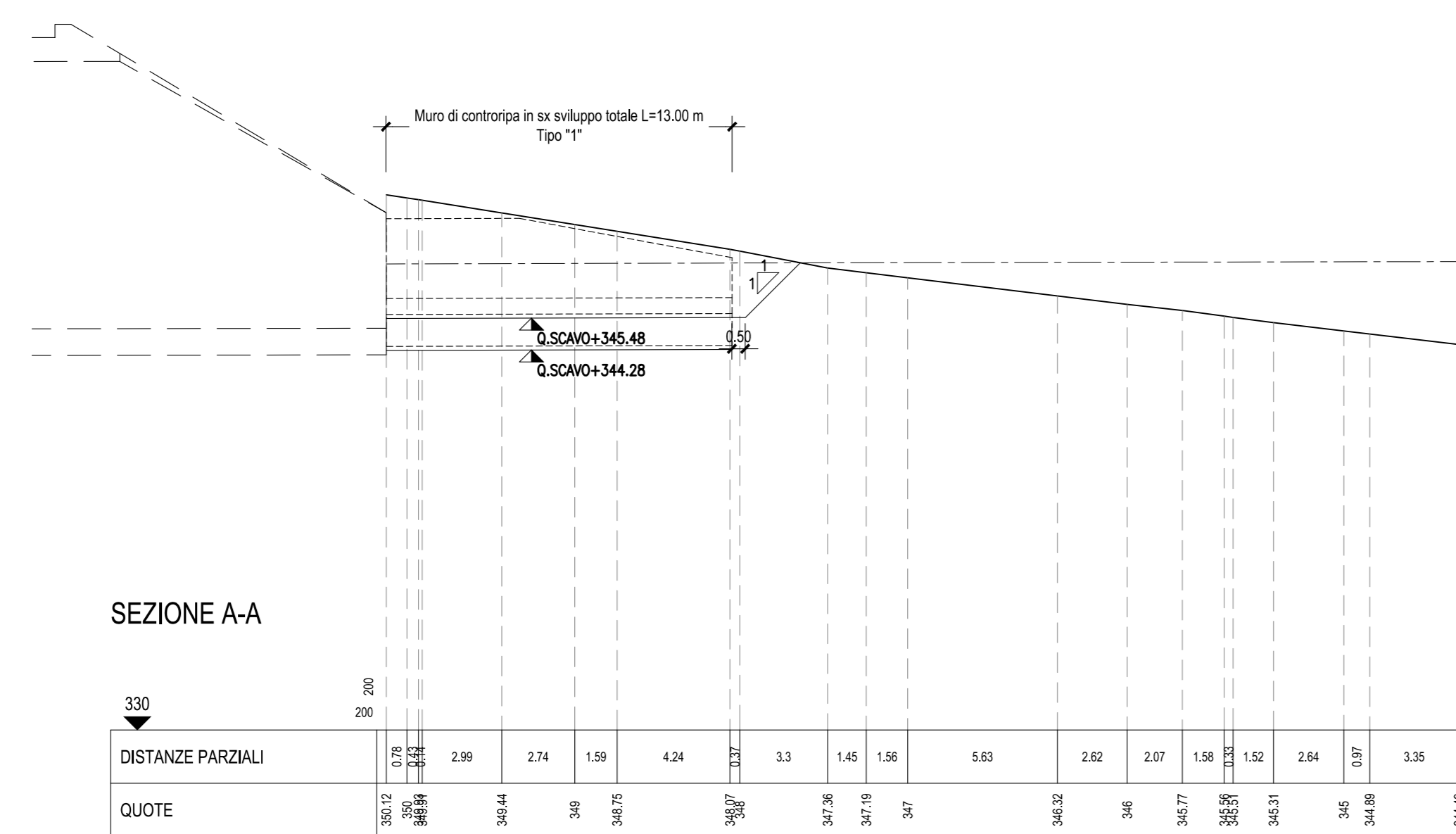


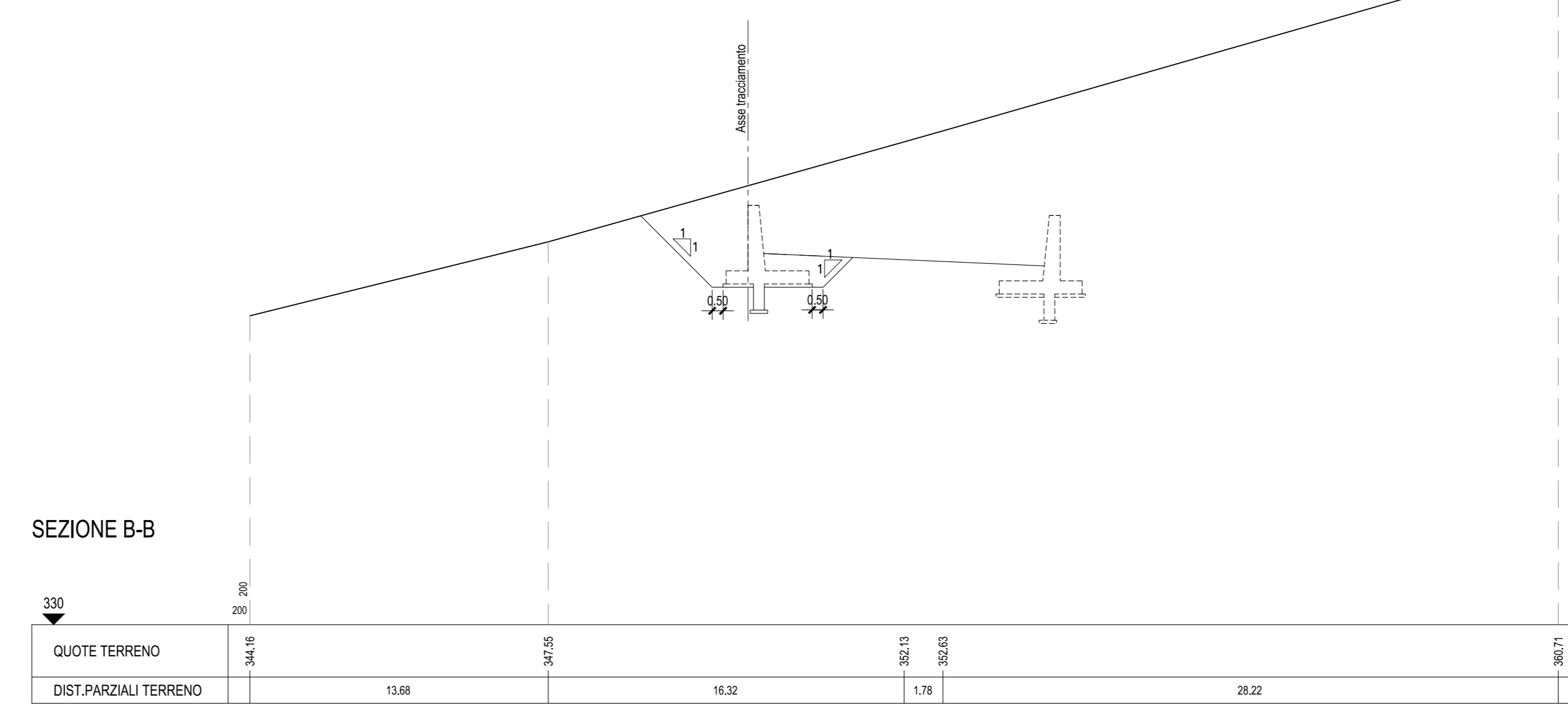
PIANTA SCAVI - Scala 1:200



SEZIONE A-A - Scala 1:200



SEZIONE B-B - Scala 1:200



**ASSE VIARIO MARCHE-UMBRIA
E QUADRILATERO DI PENETRAZIONE INTERNA
MAXI LOTTO 2**

LAVORI DI COMPLETAMENTO DELLA DIRETTRICE PERUGIA ANCONA:
SS. 318 DI "VALFABRICA", TRATTO PIANELLO-VALFABRICA
SS. 76 "VAL D'ESINO", TRATTO FOSSATO VICO - CANCELLI E ALBACINA - SERRA SAN QUIRICO
"PEDEMONTANA DELLE MARCHE", TRATTO FABRIANO-MUCCIA-SFERCIA.

PROGETTO ESECUTIVO

DIRPA 2 S.c.a.r.l.	<i>Il responsabile del Contratto Generale:</i>	<i>Il responsabile Ingegneri delle Provenienze Specialistiche:</i>
	Ing. Federico Montanari	Ing. Salvatore Lieto

PROGETTAZIONE: Associazione Temporanea di Imprese	
Mandatario: PROGIN	Mandatari: LOMBARDI SA , LOMBARDI-REICO , SGAI s.r.l. , di E. Forlani & C.

RESPONSABILE DELLA PROGETTAZIONE PER IL S.C.P. Prof. Ing. Antonio Grimaldi Geologo Dott. Gaetano Fabrizio Pontoni COORDINATORE DELLA SICUREZZA IN FASE DI PROGETTAZIONE Ing. Michele Curtale	ANTONIO GRIMALDI CONSORZIO PROFESSIONISTI CANTIERE	FABRIZIO PONTONI CONSORZIO PROFESSIONISTI ALBO SEZIONE A	FORLANI CONSORZIO PROFESSIONISTI CANTIERE
--	---	---	--

IL RESPONSABILE DEL PROCEDIMENTO
Ing. Iginio Faretti

2.1.3 - PEDEMONTANA DELLE MARCHE
3° stralcio funzionale: Castelraimondo nord - Castelraimondo sud
4° stralcio funzionale: Castelraimondo sud - innesto S.S.77 a Muccia
OPERE D'ARTE MINORI
Opere di sostegno e dreni
Muro di controripa in SX dal km 5+340 al km 5+353 - Pianta scavi

SCALA: 1:200
DATA: Settembre 2020

Codice Unico di Progetto (CUP): F12C0300050021	
Codice elaborato: 20200321E1702020TV1021A Nome File: LOTTO21E1702020TV1021A	

REV.	DATA	DESCRIZIONE	Redatto	Controllato	Approvato
A	Settembre 2020	Emissione a seguito istruttoria ANAS	PROGIN M. Perino	S. Lieto	A. Grimaldi
B					
C					