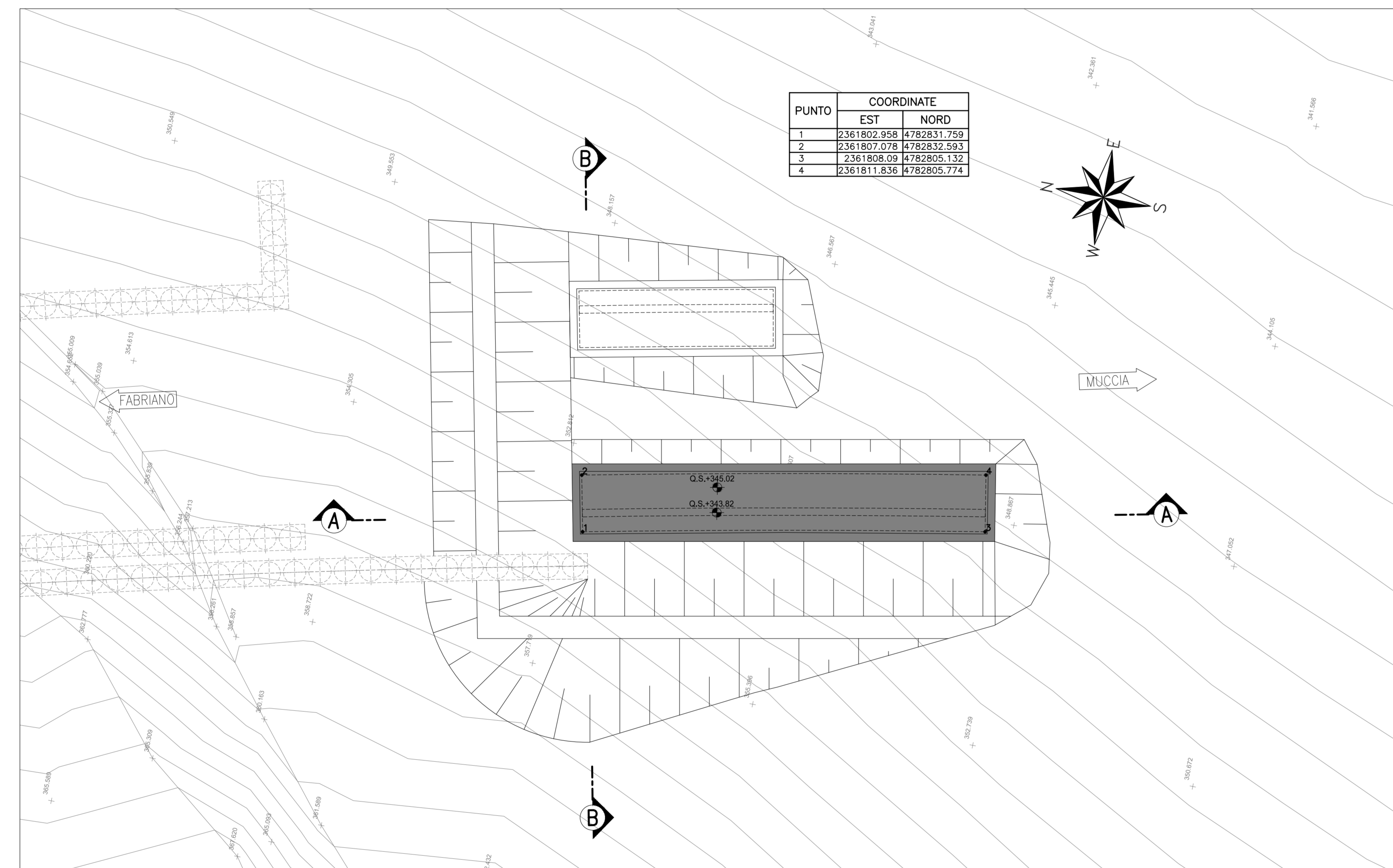
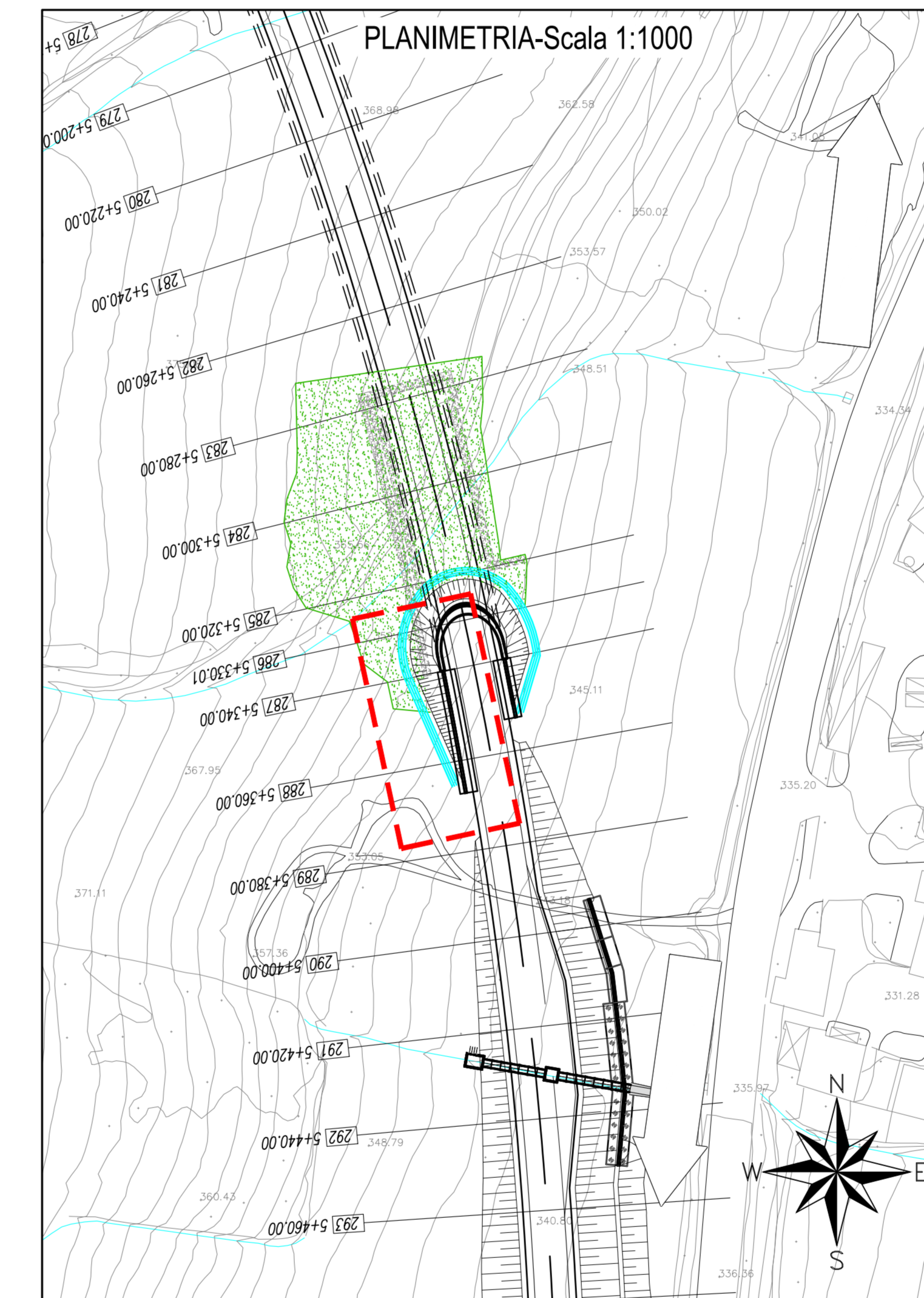


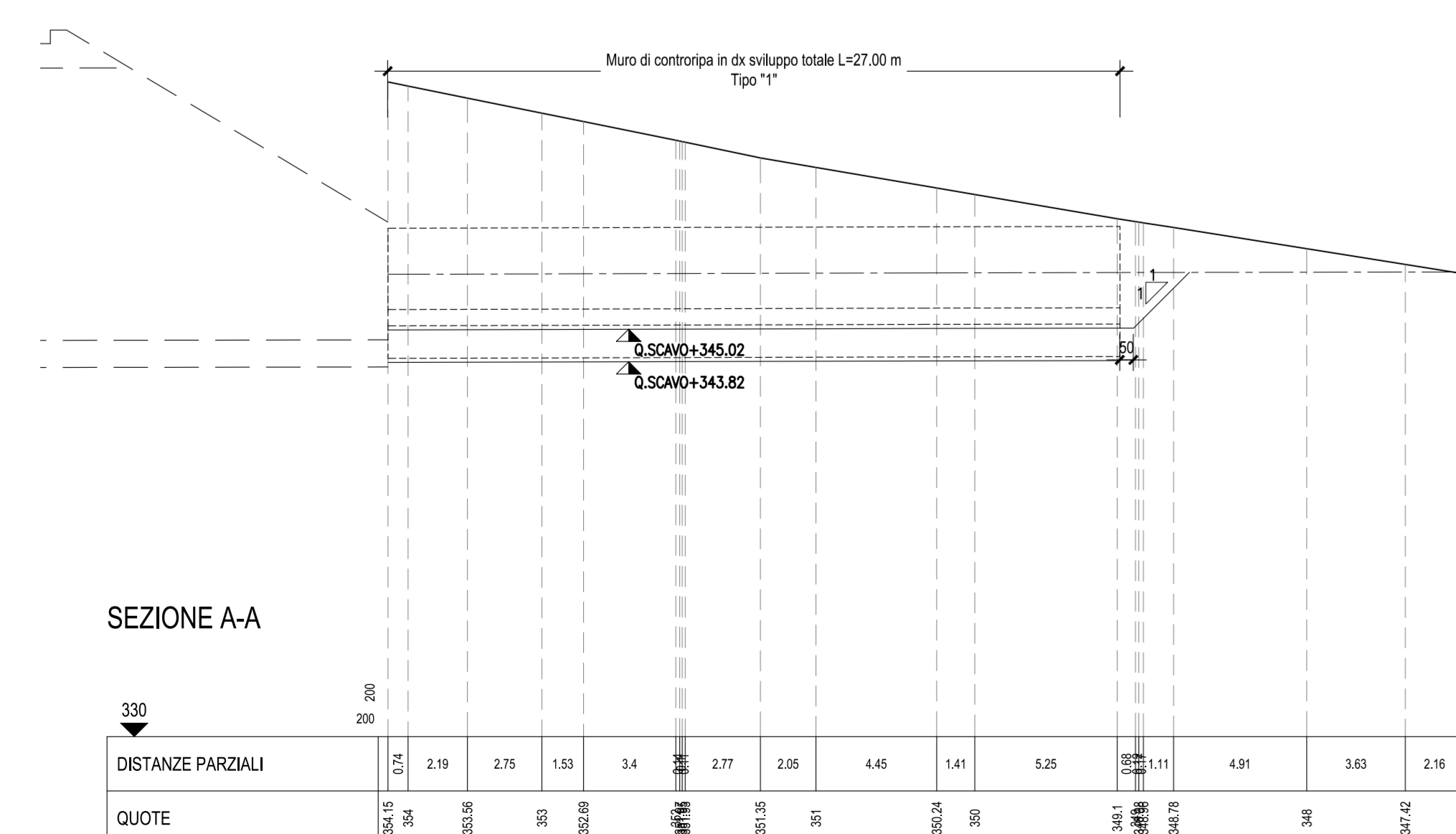
PIANTA SCAVI - Scala 1:200



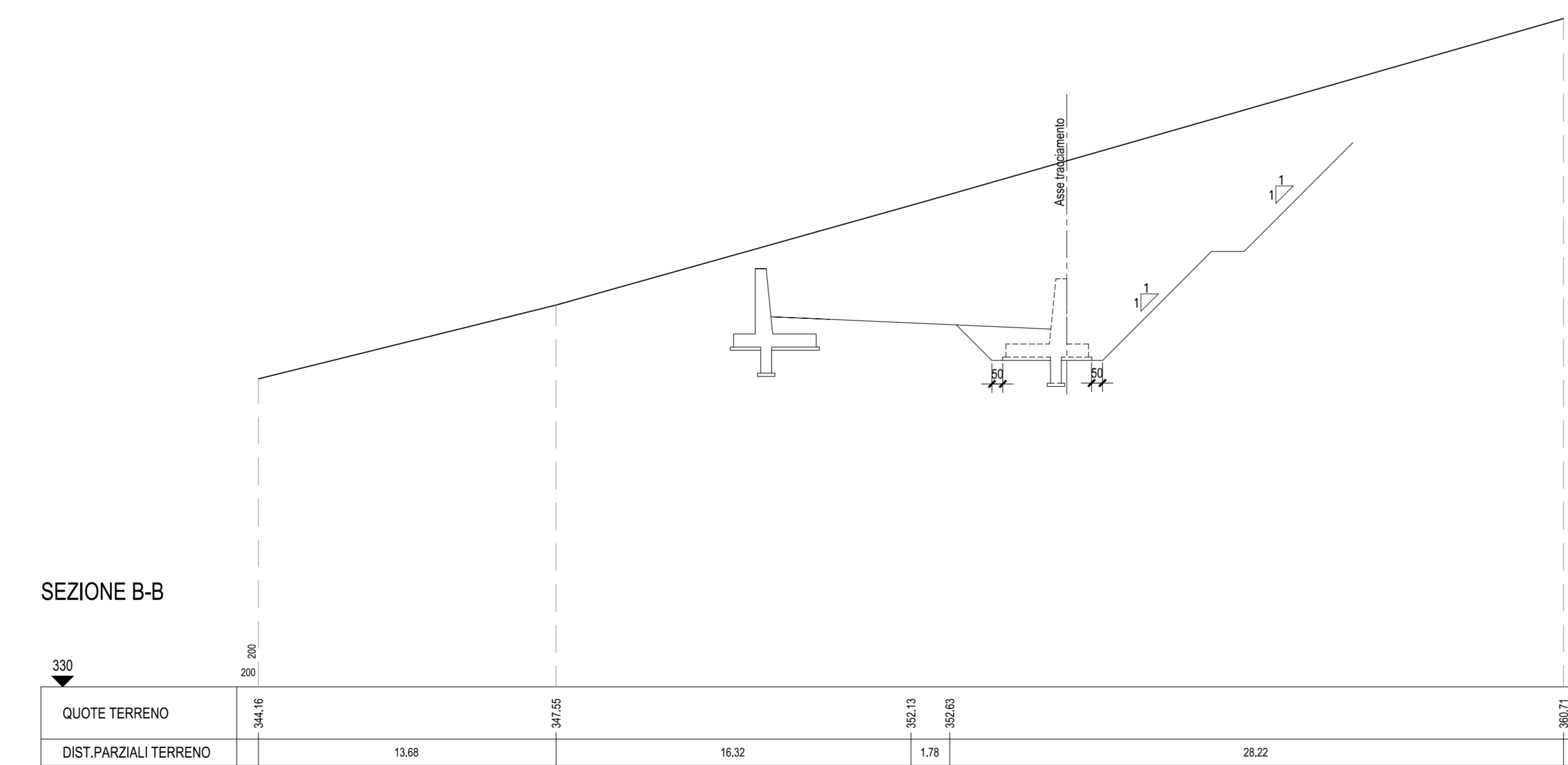
PLANIMETRIA-Scala 1:1000



SEZIONE A-A - Scala 1:200



SEZIONE B-B - Scala 1:200



**ASSE VIARIO MARCHE-UMBRIA
E QUADRILATERO DI PENETRAZIONE INTERNA
MAXI LOTTO 2**

LAVORI DI COMPLETAMENTO DELLA DIRETTRICE PERUGIA ANCONA:
SS. 318 DI "VALFABBRICA", TRATTO PIANELLO-VALFABBRICA
SS. 76 "VAL PESINO", TRATTI FOSSATO VICO - CANCELLI E ALRACINA - SERRA SAN QUIRICO
"PEDEMONTANA DELLE MARCHE", TRATTO FABRIANO-MUCCIA-SERRA

PROGETTO ESECUTIVO

CONTRAENTE GENERALE: DIRPA 2 s.c.a.r.l.
Il responsabile del Contratto Generale: Ing. Federico Mantani
Il responsabile Integrativo delle Proiezioni Specialistiche: Ing. Salvatore Liso

PROGETTAZIONE: Associazione Temporanea di Imprese
Mandatari: **PROGIN**, **LOMBARDI SA**, **LOMBARDI-REICO**, **SGAI s.r.l. di E. Forlani & C.**

RESPONSABILI DELLA PROGETTAZIONE:
Prof. Ing. Antonio Grandi (Geologo)
Dott. Geol. Fabrizio Pomeri (Geodeta)
Ing. Michele Curiale (Ingegnere)
RESPONSABILI DEL PROCEDIMENTO:
Ing. Iginio Faroti (Ingegnere)

2.1.3 - PEDEMONTANA DELLE MARCHE
3° stralcio funzionale: Castelraimondo nord - Castelraimondo sud
4° stralcio funzionale: Castelraimondo sud - innesto S.S.77 a Muccia
OPERE D'ARTE MINORI
Opere di sostegno e idrici
Muro di controspinta in DX dal km 5+340 al km 5+367 - Pianta scavi
SCALE: 1:200
DATA: Settembre 2020

Codice Unico di Progetto (CUP): F12C0300050021
Codice elaborato: 1 2 3 4 5 6 7 8 9 10 11 12 13 14 15 16 17 18 19 20 21 22 23 24 25 26 27 28 29 30 31 32 33 34 35 36 37 38 39 40 41 42 43 44 45 46 47 48 49 50 51 52 53 54 55 56 57 58 59 60 61 62 63 64 65 66 67 68 69 70 71 72 73 74 75 76 77 78 79 80 81 82 83 84 85 86 87 88 89 90 91 92 93 94 95 96 97 98 99 100

REV.	DATA	DESCRIZIONE	Redatto	Controllato	Approvato
A	Settembre 2020	Emissione a seguito istruttoria ANAS	PROGIN	M. Perrino	S. Liso
B					A. Grandi
C					