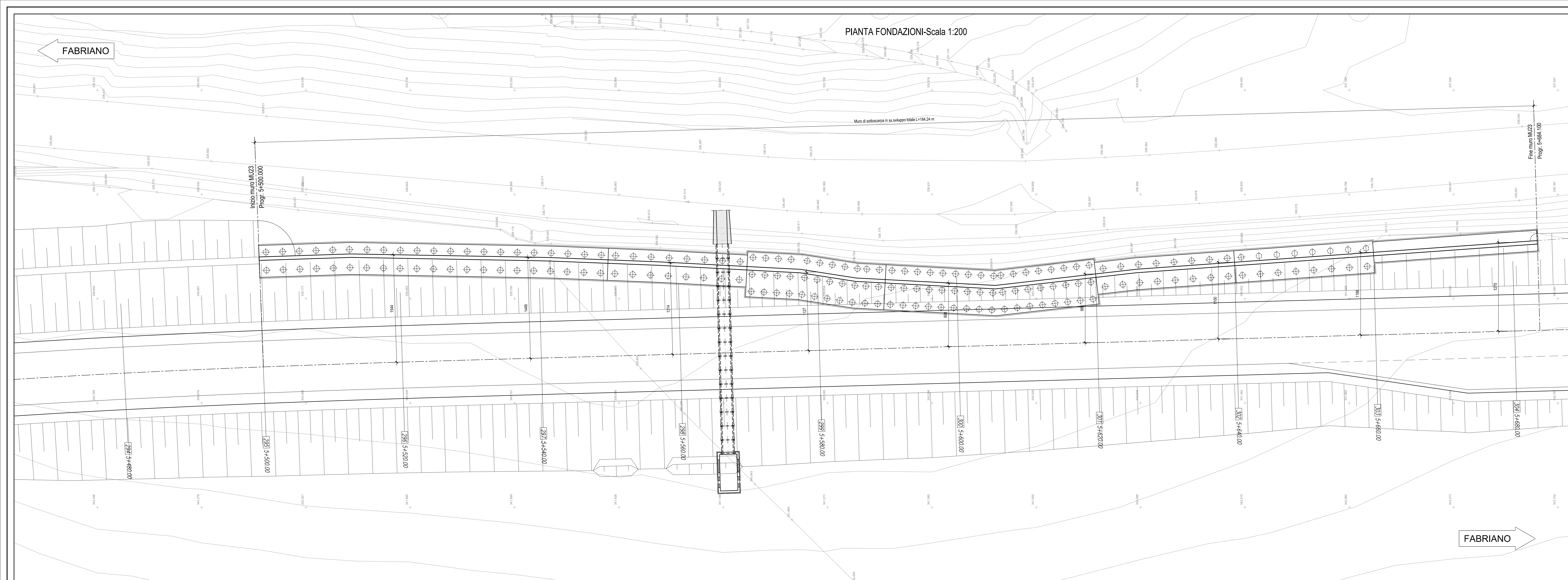
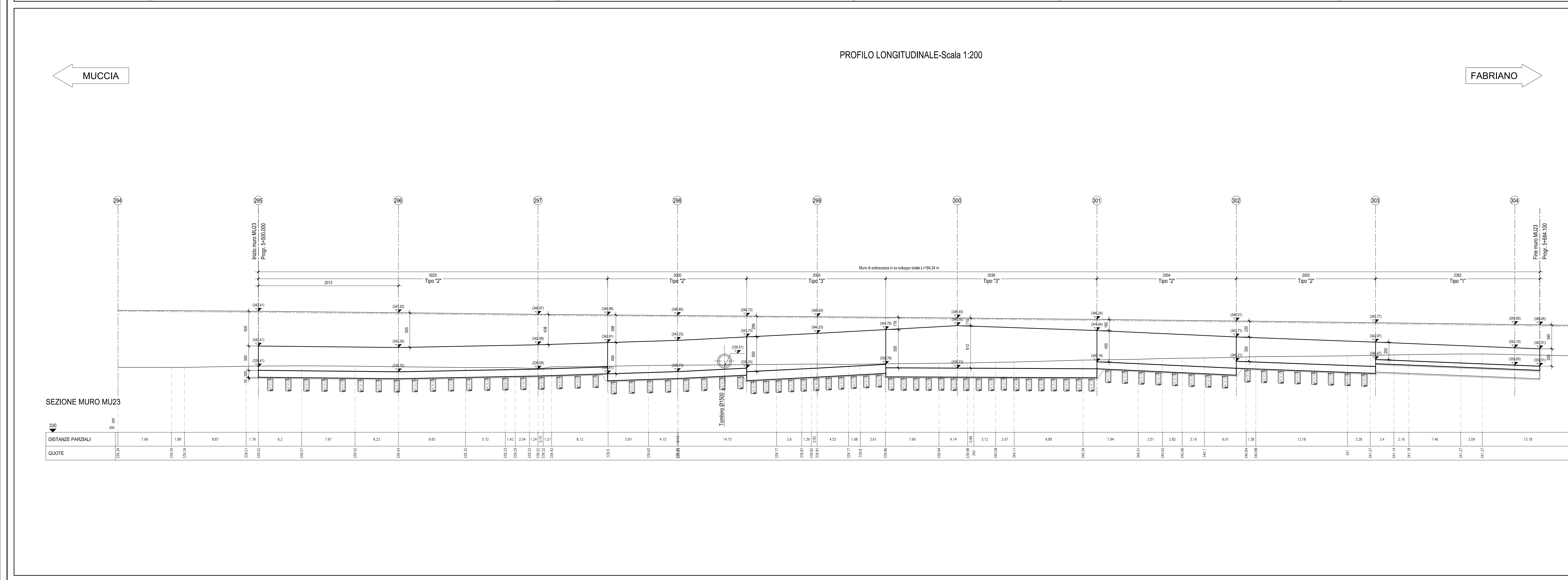


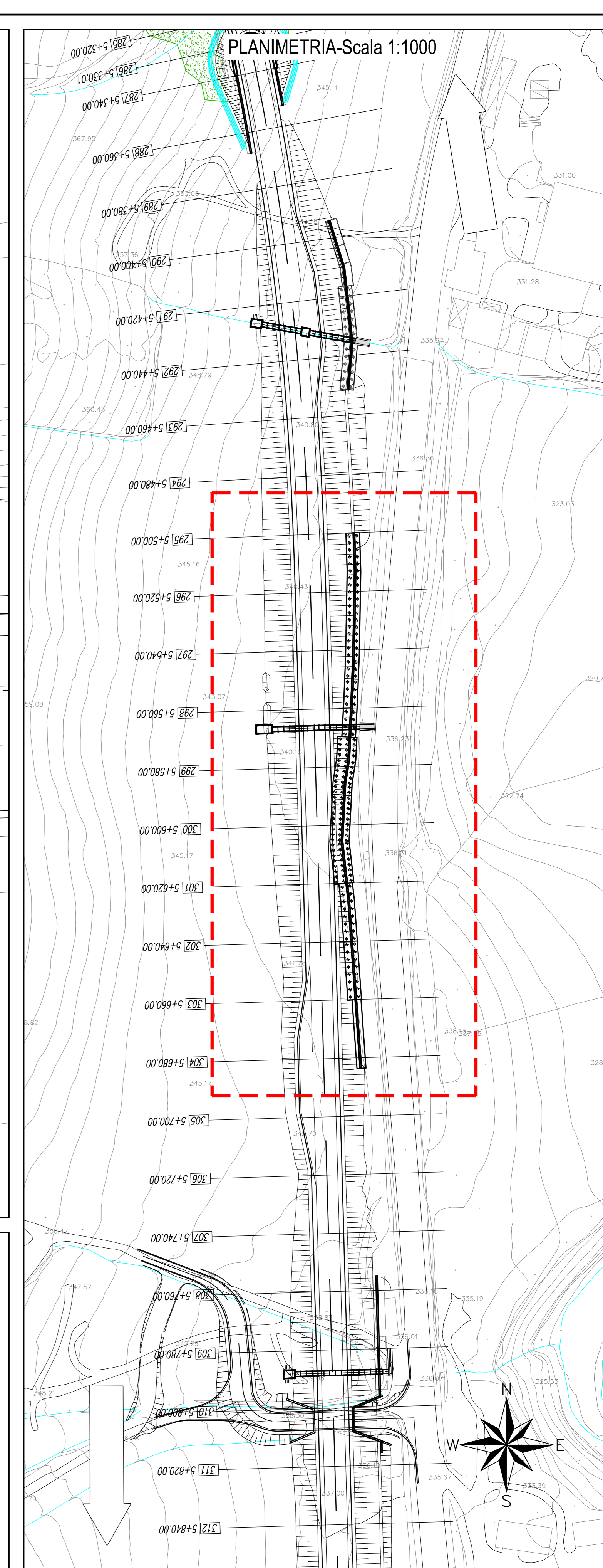
PIANTA FONDAZIONI-Scala 1:200



PROFILLO LONGITUDINALE-Scala 1:200



PLANIMETRIA-Scala 1:1000



**ASSE VIARIO MARCHE-UMBRIA
E QUADRILATERO DI PENETRAZIONE INTERNA
MAXI LOTTO 2**
LAVORI DI COMPLETAMENTO DELLA DIRETTRICE PERUGIA-ANCONA:
SS. 318 DI "VALFABBRICA", TRATTO PIANELLO-VALFABBRICA
SS. 76 "VAL DESINO", TRATTO FOSSATO VICO - CANCELLI E ALBACINA - SERRA SAN QUIRICO
"PIEDEMONTANA DELLE MARCHE", TRATTO FABRIANO-MUCCIA-SFERCIA.

SS. 76 "VAL DESINO", TRATTO FOSSATO VICO - CANCELLI E ALBACINA - SERRA SAN QUIRICO

"PIEDEMONTANA DELLE MARCHE", TRATTO FABRIANO-MUCCIA-SFERCIA.

SS. 318 DI "VALFABBRICA", TRATTO PIANELLO-VALFABBRICA

SS. 318 DI "VALFABBRICA", TRATTO PIANELLO-VALFABBRICA

SS. 318 DI "VALFABBRICA", TRATTO PIANELLO-VALFABBRICA

SS. 318 DI "VALFABBRICA", TRATTO PIANELLO-VALFABBRICA

SS. 318 DI "VALFABBRICA", TRATTO PIANELLO-VALFABBRICA

SS. 318 DI "VALFABBRICA", TRATTO PIANELLO-VALFABBRICA

SS. 318 DI "VALFABBRICA", TRATTO PIANELLO-VALFABBRICA

SS. 318 DI "VALFABBRICA", TRATTO PIANELLO-VALFABBRICA

SS. 318 DI "VALFABBRICA", TRATTO PIANELLO-VALFABBRICA

SS. 318 DI "VALFABBRICA", TRATTO PIANELLO-VALFABBRICA

SS. 318 DI "VALFABBRICA", TRATTO PIANELLO-VALFABBRICA

SS. 318 DI "VALFABBRICA", TRATTO PIANELLO-VALFABBRICA

SS. 318 DI "VALFABBRICA", TRATTO PIANELLO-VALFABBRICA

SS. 318 DI "VALFABBRICA", TRATTO PIANELLO-VALFABBRICA

SS. 318 DI "VALFABBRICA", TRATTO PIANELLO-VALFABBRICA

SS. 318 DI "VALFABBRICA", TRATTO PIANELLO-VALFABBRICA

SS. 318 DI "VALFABBRICA", TRATTO PIANELLO-VALFABBRICA

SS. 318 DI "VALFABBRICA", TRATTO PIANELLO-VALFABBRICA

SS. 318 DI "VALFABBRICA", TRATTO PIANELLO-VALFABBRICA

SS. 318 DI "VALFABBRICA", TRATTO PIANELLO-VALFABBRICA

SS. 318 DI "VALFABBRICA", TRATTO PIANELLO-VALFABBRICA

SS. 318 DI "VALFABBRICA", TRATTO PIANELLO-VALFABBRICA

SS. 318 DI "VALFABBRICA", TRATTO PIANELLO-VALFABBRICA

SS. 318 DI "VALFABBRICA", TRATTO PIANELLO-VALFABBRICA

SS. 318 DI "VALFABBRICA", TRATTO PIANELLO-VALFABBRICA

SS. 318 DI "VALFABBRICA", TRATTO PIANELLO-VALFABBRICA

SS. 318 DI "VALFABBRICA", TRATTO PIANELLO-VALFABBRICA

SS. 318 DI "VALFABBRICA", TRATTO PIANELLO-VALFABBRICA

SS. 318 DI "VALFABBRICA", TRATTO PIANELLO-VALFABBRICA

SS. 318 DI "VALFABBRICA", TRATTO PIANELLO-VALFABBRICA

SS. 318 DI "VALFABBRICA", TRATTO PIANELLO-VALFABBRICA

SS. 318 DI "VALFABBRICA", TRATTO PIANELLO-VALFABBRICA

SS. 318 DI "VALFABBRICA", TRATTO PIANELLO-VALFABBRICA

SS. 318 DI "VALFABBRICA", TRATTO PIANELLO-VALFABBRICA

SS. 318 DI "VALFABBRICA", TRATTO PIANELLO-VALFABBRICA

SS. 318 DI "VALFABBRICA", TRATTO PIANELLO-VALFABBRICA

SS. 318 DI "VALFABBRICA", TRATTO PIANELLO-VALFABBRICA

SS. 318 DI "VALFABBRICA", TRATTO PIANELLO-VALFABBRICA

SS. 318 DI "VALFABBRICA", TRATTO PIANELLO-VALFABBRICA

SS. 318 DI "VALFABBRICA", TRATTO PIANELLO-VALFABBRICA

SS. 318 DI "VALFABBRICA", TRATTO PIANELLO-VALFABBRICA

SS. 318 DI "VALFABBRICA", TRATTO PIANELLO-VALFABBRICA

SS. 318 DI "VALFABBRICA", TRATTO PIANELLO-VALFABBRICA

SS. 318 DI "VALFABBRICA", TRATTO PIANELLO-VALFABBRICA

SS. 318 DI "VALFABBRICA", TRATTO PIANELLO-VALFABBRICA

SS. 318 DI "VALFABBRICA", TRATTO PIANELLO-VALFABBRICA

SS. 318 DI "VALFABBRICA", TRATTO PIANELLO-VALFABBRICA

SS. 318 DI "VALFABBRICA", TRATTO PIANELLO-VALFABBRICA

SS. 318 DI "VALFABBRICA", TRATTO PIANELLO-VALFABBRICA

SS. 318 DI "VALFABBRICA", TRATTO PIANELLO-VALFABBRICA

SS. 318 DI "VALFABBRICA", TRATTO PIANELLO-VALFABBRICA

SS. 318 DI "VALFABBRICA", TRATTO PIANELLO-VALFABBRICA

SS. 318 DI "VALFABBRICA", TRATTO PIANELLO-VALFABBRICA

SS. 318 DI "VALFABBRICA", TRATTO PIANELLO-VALFABBRICA

SS. 318 DI "VALFABBRICA", TRATTO PIANELLO-VALFABBRICA

SS. 318 DI "VALFABBRICA", TRATTO PIANELLO-VALFABBRICA

SS. 318 DI "VALFABBRICA", TRATTO PIANELLO-VALFABBRICA

SS. 318 DI "VALFABBRICA", TRATTO PIANELLO-VALFABBRICA

SS. 318 DI "VALFABBRICA", TRATTO PIANELLO-VALFABBRICA

SS. 318 DI "VALFABBRICA", TRATTO PIANELLO-VALFABBRICA

SS. 318 DI "VALFABBRICA", TRATTO PIANELLO-VALFABBRICA

SS. 318 DI "VALFABBRICA", TRATTO PIANELLO-VALFABBRICA

SS. 318 DI "VALFABBRICA", TRATTO PIANELLO-VALFABBRICA

SS. 318 DI "VALFABBRICA", TRATTO PIANELLO-VALFABBRICA

SS. 318 DI "VALFABBRICA", TRATTO PIANELLO-VALFABBRICA

SS. 318 DI "VALFABBRICA", TRATTO PIANELLO-VALFABBRICA

SS. 318 DI "VALFABBRICA", TRATTO PIANELLO-VALFABBRICA

SS. 318 DI "VALFABBRICA", TRATTO PIANELLO-VALFABBRICA

SS. 318 DI "VALFABBRICA", TRATTO PIANELLO-VALFABBRICA

SS. 318 DI "VALFABBRICA", TRATTO PIANELLO-VALFABBRICA

SS. 318 DI "VALFABBRICA", TRATTO PIANELLO-VALFABBRICA

SS. 318 DI "VALFABBRICA", TRATTO PIANELLO-VALFABBRICA

SS. 318 DI "VALFABBRICA", TRATTO PIANELLO-VALFABBRICA

SS. 318 DI "VALFABBRICA", TRATTO PIANELLO-VALFABBRICA

SS. 318 DI "VALFABBRICA", TRATTO PIANELLO-VALFABBRICA

SS. 318 DI "VALFABBRICA", TRATTO PIANELLO-VALFABBRICA

SS. 318 DI "VALFABBRICA", TRATTO PIANELLO-VALFABBRICA

SS. 318 DI "VALFABBRICA", TRATTO PIANELLO-VALFABBRICA

SS. 318 DI "VALFABBRICA", TRATTO PIANELLO-VALFABBRICA

SS. 318 DI "VALFABBRICA", TRATTO PIANELLO-VALFABBRICA

SS. 318 DI "VALFABBRICA", TRATTO PIANELLO-VALFABBRICA

SS. 318 DI "VALFABBRICA", TRATTO PIANELLO-VALFABBRICA

SS. 318 DI "VALFABBRICA", TRATTO PIANELLO-VALFABBRICA

SS. 318 DI "VALFABBRICA", TRATTO PIANELLO-VALFABBRICA

SS. 318 DI "VALFABBRICA", TRATTO PIANELLO-VALFABBRICA

SS. 318 DI "VALFABBRICA", TRATTO PIANELLO-VALFABBRICA

SS. 318 DI "VALFABBRICA", TRATTO PIANELLO-VALFABBRICA

CONTRAENTE GENERALE:
DIRPA 2
 S.C.a.r.l.
 Ing. Federico Montanari

Il responsabile del Contratto Generale:
 Ing. Salvatore Lieto

PROGETTAZIONE: Associazione Temporanea di Imprese
 Mandataria: **PROGIN** Mandatari: **LOMBARDI SA**, **LOMBARDI-REICO**, **SGAI s.r.l.**, **di E. Forlani & C.**

RESPONSABILE DELLA PROGETTAZIONE:
 Prof. Ing. Antonio Gramaldi
COORDINATORE:
 Dott. Geol. Fabrizio Pontoni
COORDINATORE DELLA SICUREZZA IN FASE DI PROGETTAZIONE:
 Ing. Michele Curiale

IL RESPONSABILE DEL PROCEDIMENTO:
 Ing. Ignazio Fanelli

2.1.3 - PIEDEMONTANA DELLE MARCHE
3° stralcio funzionale: Castelraimondo nord - Castelraimondo sud
4° stralcio funzionale: Castelraimondo sud - innesto S.S.77 a Muccia
 Opere di sostegno e dreni
 Muro di sottoscoppo in SX dal km 5+500 al km 5+684
 Pianta e profilo

SCALE: 1:200
 DATA: Marzo 2020

Codice Unico di Progetto (CUP): **F12C03000050021**

Codice elaborato: **L21703213E18M010233TV1101A**
 Nome File: **LO21703213TV1101A**

REV.	DATA	DESCRIZIONE	Redatto	Controllato	Approvato
A	Marzo 2020	Emissione PE	PROGIN	M. Perrino	S. Lieto
B					A. Gramaldi
C					