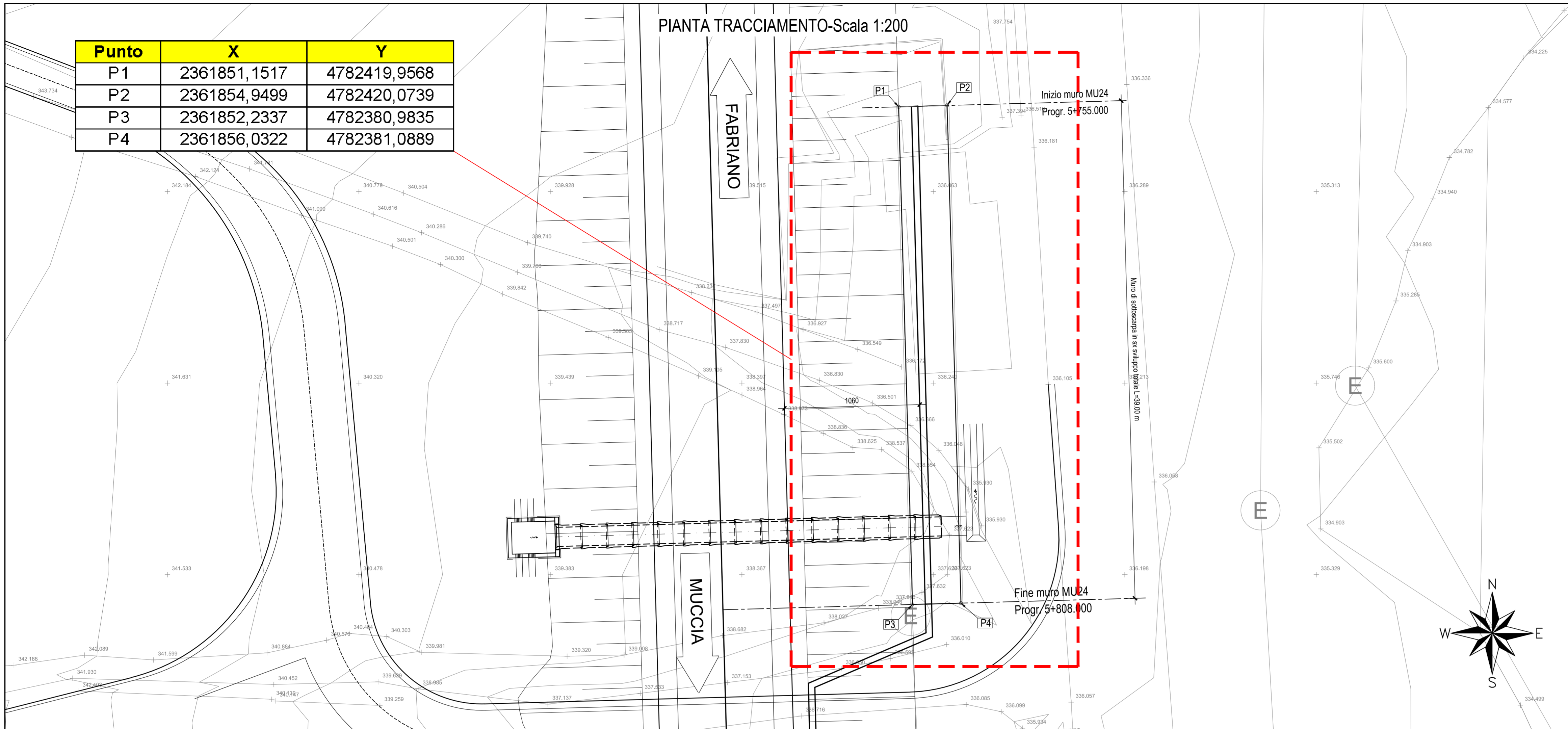
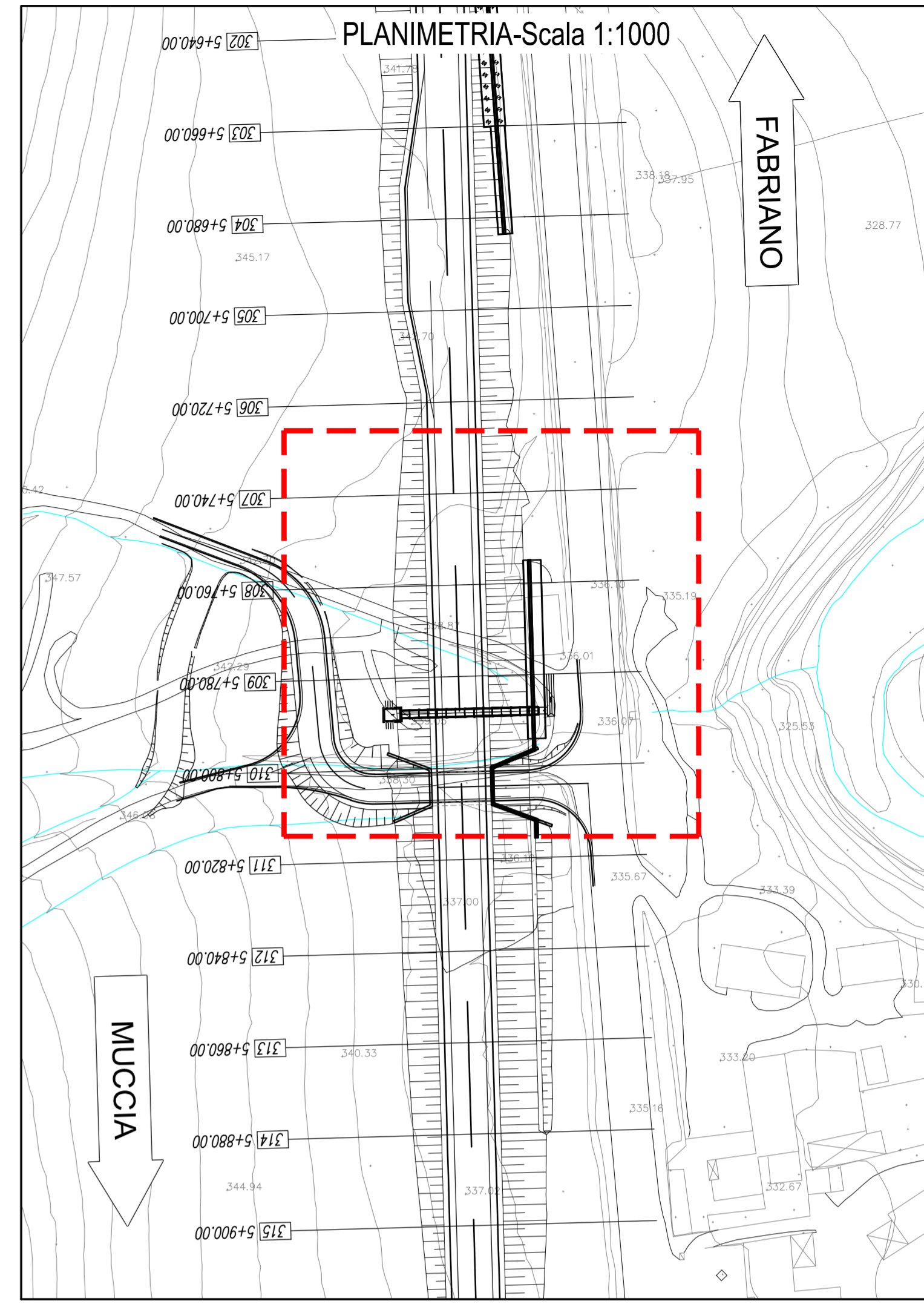


Punto	X	Y
P1	2361851,1517	4782419,9568
P2	2361854,9499	4782420,0739
P3	2361852,2337	4782380,9835
P4	2361856,0322	4782381,0889

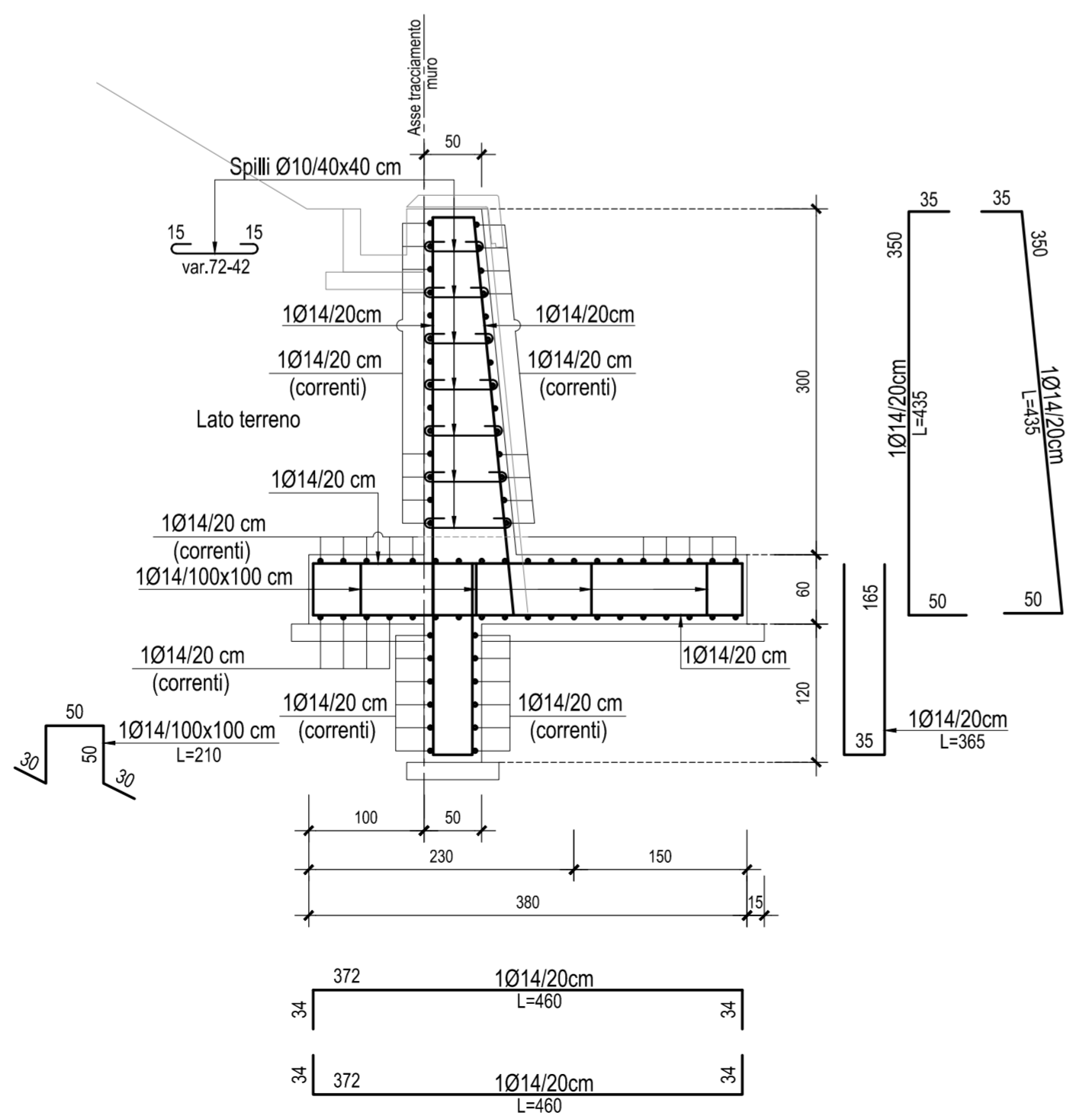
PIANTA TRACCIAMENTO-Scala 1:200



PLANIMETRIA-Scala 1:1000



ARMATURA MURO DI SOTTOSCARPA TIPO "1" (H=3.00 m)-Scala 1:50



**ASSE VIARIO MARCHE-UMBRIA  
E QUADRILATERO DI PENETRAZIONE INTERNA  
MAXI LOTTO 2**

LAVORI DI COMPLETAMENTO DELLA DIRETTRICE PERUGIA - ANCONA:  
SS. 318 DI "VALFABBRICA", TRATTO PIANELLO - VALFABBRICA  
SS. 76 "VAL D'ESINO", TRATTI FOSSATO VICO - CANCELLI E ALBACINA - SERRA SAN QUIRICO  
"PEDEMONTANA DELLE MARCHE", TRATTO FABRIANO-MUCCIA-SFERCIA.

**PROGETTO ESECUTIVO**

<b>CONTRAENTE GENERALE:</b> DIRPA 2 s.c.a.r.l.	<b>Il responsabile del Contraente Generale:</b> Ing. Federico Montanari	<b>Il responsabile Integrazioni delle Prestazioni Specialistiche:</b> Ing. Salvatore Lieto
---	--	---

<b>PROGETTAZIONE:</b> Associazione Temporanea di Imprese Mandatari:  PROGIN,  LOMBARDI SA INGEGNERI CONSULENTI,  LOMBARDI-REICO INGEGNERIA S.R.L.	Mandanti:  SGAI s.r.l. di E. Forlani & C. Studio di Ingegneria e Geologia Aperta
--	--

<b>RESPONSABILE DELLA PROGETTAZIONE</b> PER L'N.T.I. Prof. Ing. Antonio Grimaldi <b>GEOLOGO</b> Dot. Geol. Fabrizio Pontoni COORDINATORE DELLA SICUREZZA IN FASE DI PROGETTAZIONE Ing. Michele Curiale	  
--	----------

<b>IL RESPONSABILE DEL PROCEDIMENTO</b> Ing. Iginio Farotti
--

<b>2.1.3 - PEDEMONTANA DELLE MARCHE</b> 3° stralcio funzionale: Castelraimondo nord - Castelraimondo sud 4° stralcio funzionale: Castelraimondo sud - innesto S.S.77 a Muccia Opere di sostegno e dreni Muro di sottoscarpa in SX dal km 5+755 al km 5+808 Carpenteria ed armature	<b>SCALA:</b> 1:50 <b>DATA:</b> Marzo 2020
---	---

Codice Unico di Progetto (CUP) <b>F12C0300050021</b>
Codice elaborato: <b>L0703213E16MU0024CRP01A</b> Nome File: L0703213E16MU0024CRP01A

REV.	DATA	DESCRIZIONE	Redatto	Controllato	Approvato
A	Marzo 2020	Emissione PE	PROGIN M. Perrino	S. Lieto	A. Grimaldi
B					
C					