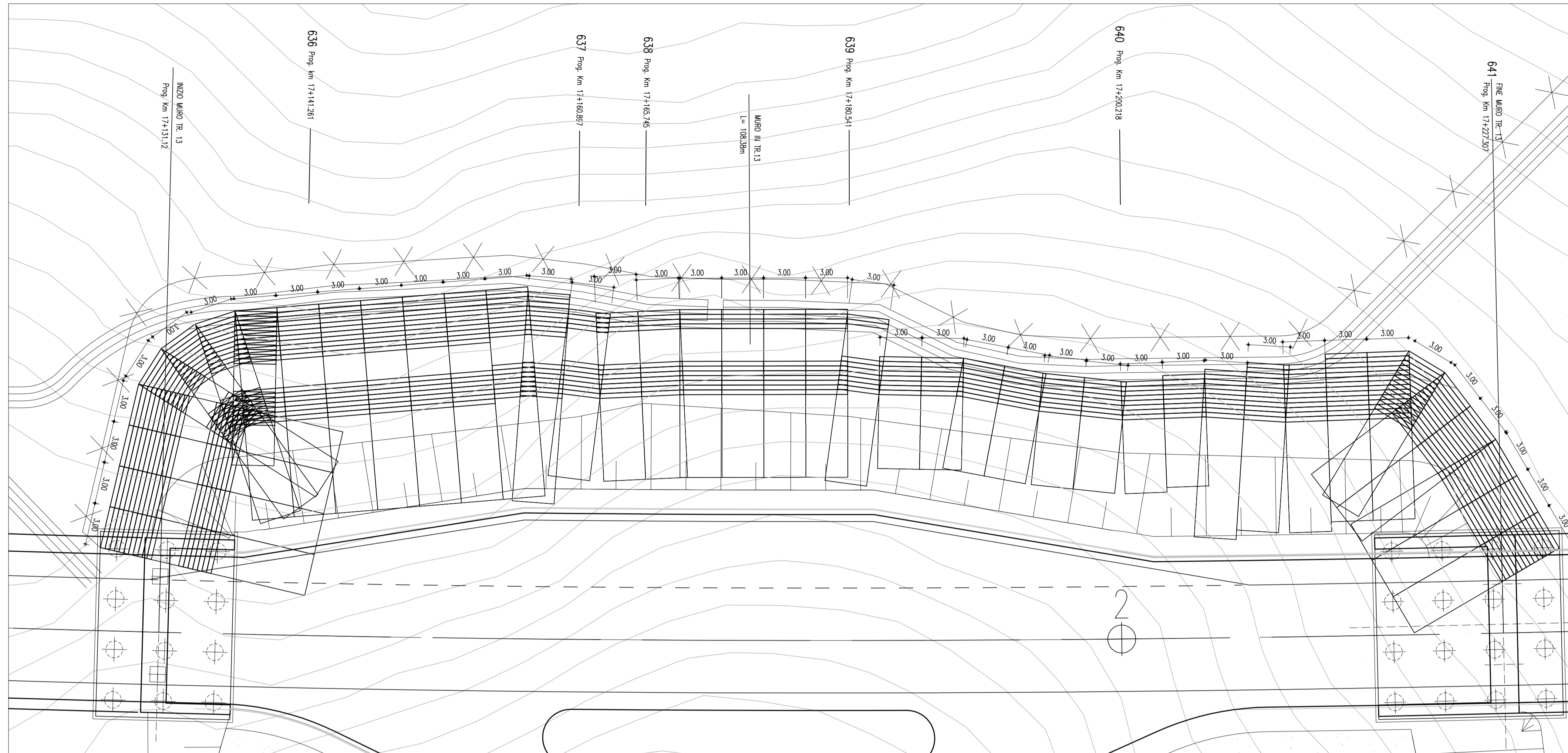
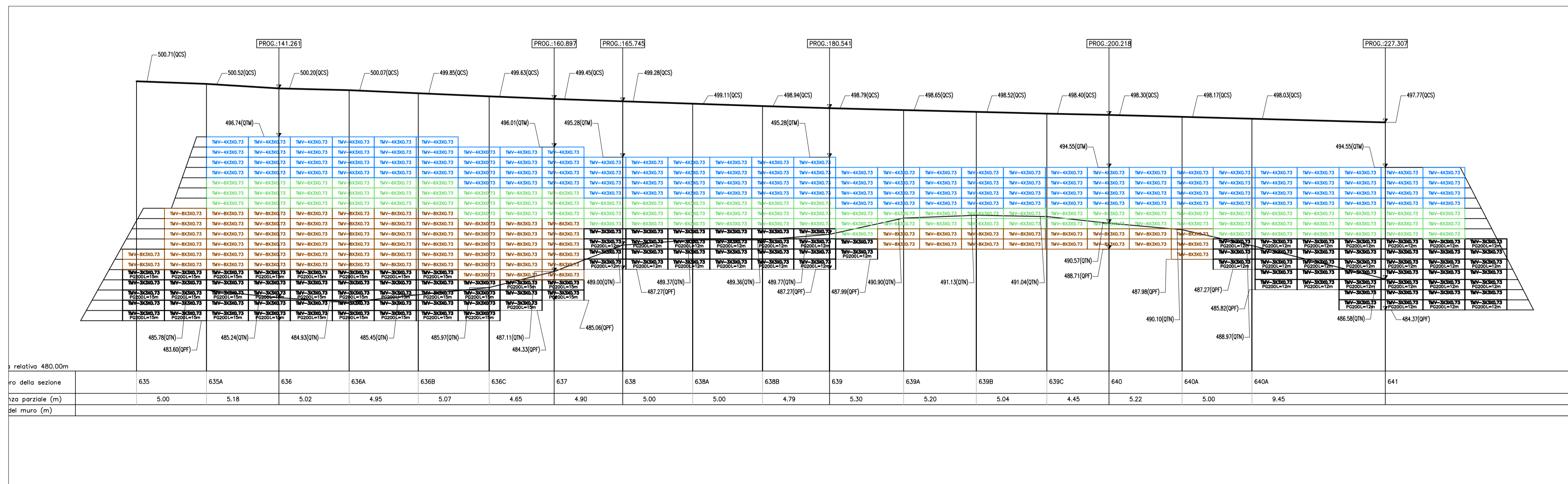


PLANIMETRIA
(SCALA 1 : 200)



PROSPETTO
(SCALA 1 : 200)



NOTA:-

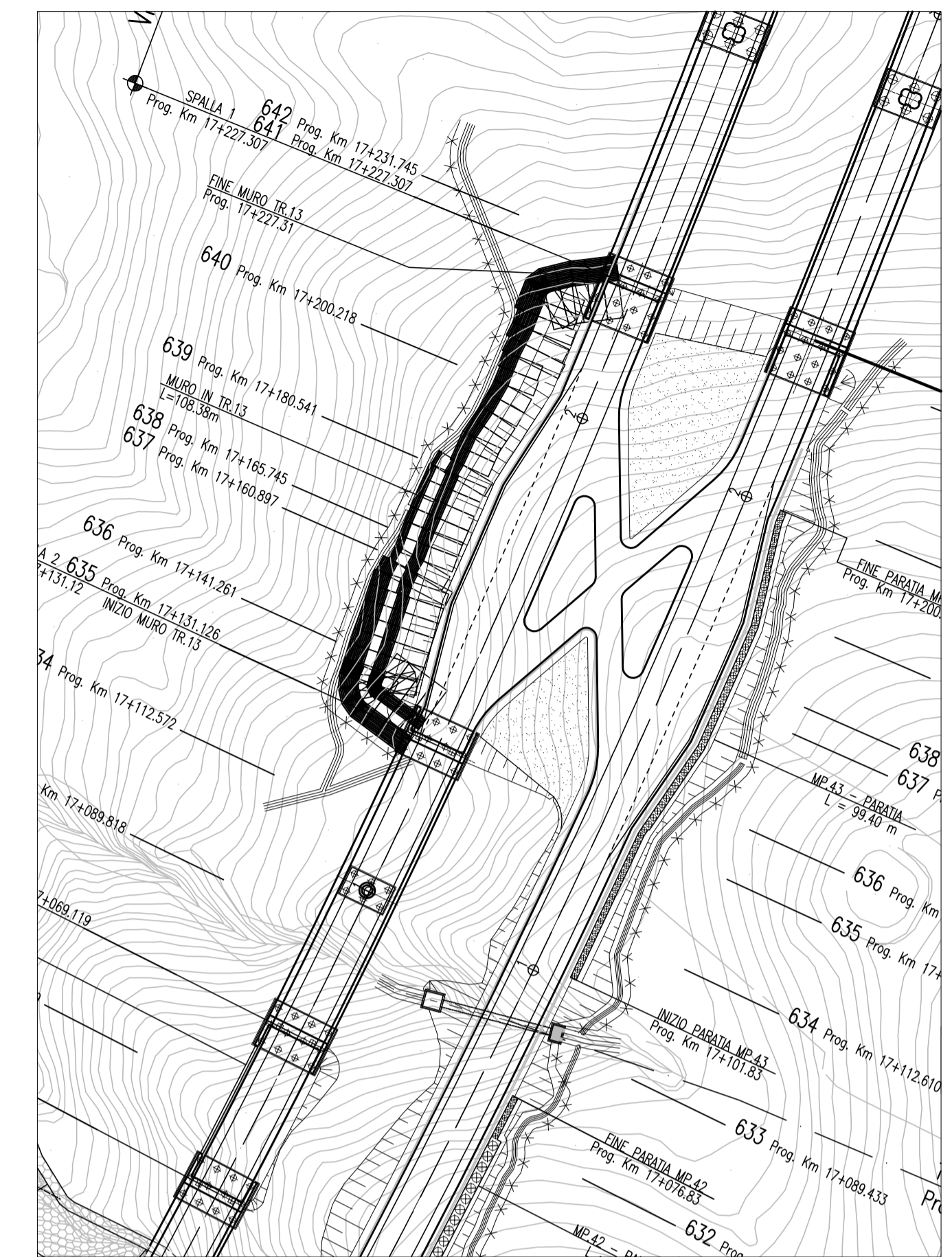
- Tutte le dimensioni sono in metri.
- Tutte le unità sono costituite da rete metallica a doppia torsione e sono realizzate in accordo alle "Linee Guida per la redazione di Capitolati per l'impiego di rete metallica a doppia torsione" emesse dalla Presidenza del Consiglio Superiore LL.PP. il 12 Maggio 2006.

- Le unità Terramesh Verde (TMV) sono elementi di armatura planare orizzontali, in rete metallica a doppia torsione tipo 8x10, tessuta con filo in acciaio trafilato, rivestito con lega eutettica di Zn-Al (5%) e successivo rivestimento polimerico, con un diametro pari a 2.20/3.20 mm (in accordo alle EN 10218, EN 10223-3, EN 10244-2 ed EN 10245.

LEGENDA:-

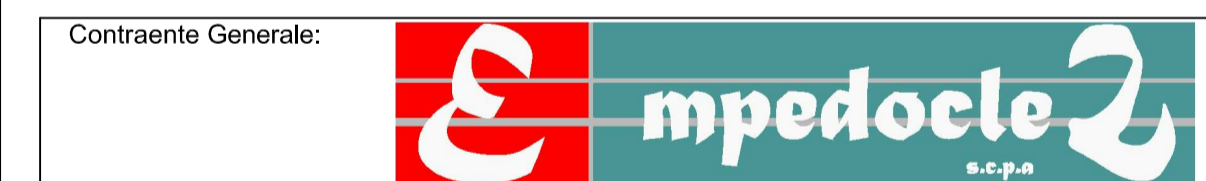
QTM:	QUOTA TESTA MURO
QTN:	QUOTA TERRENO NATURALE
QPF:	QUOTA PIANO FONDAZIONE
QCS:	QUOTA CIGLIO SCARPATA

STRALCIO PLANIMETRICO
(SCALA 1 : 1000)



PA 12/09
CORRIDOIO PLURIMODALE TIRRENICO - NORD EUROPA
ITINERARIO AGRIGENTO - CALTANISSETTA - A19
S.S. N° 640 "DI PORTO EMPEDOCLE"
AMMODERNAMENTO E ADEGUAMENTO ALLA CAT. B DEL D.M. 5.11.2001
Dal km 44+000 allo svincolo con l'A19

PROGETTO ESECUTIVO



OPERE D'ARTE MINORI - TERRE RINFORZATE
TR.13 - Muro in terra rinforzata 108.38 mt da 17+131.12 a 17+227.307

Planimetria e prospetto

Codice Unico Progetto (CUP) : F91B09000070001																			
Codice Elaborato:																			
PA12_09 - E	0	4	2	TR	2	1	5	TR	1	3	7	PX	0	4	4	A	Scale: 1:200/1000		
F																			
E																			
D																			
C																			
B																			
A	Aprile 2011	EMISSIONE																	
REV.	DATA	DESCRIZIONE																	
Responsabile del procedimento:		Ing. MAURIZIO ABRAMO																	

