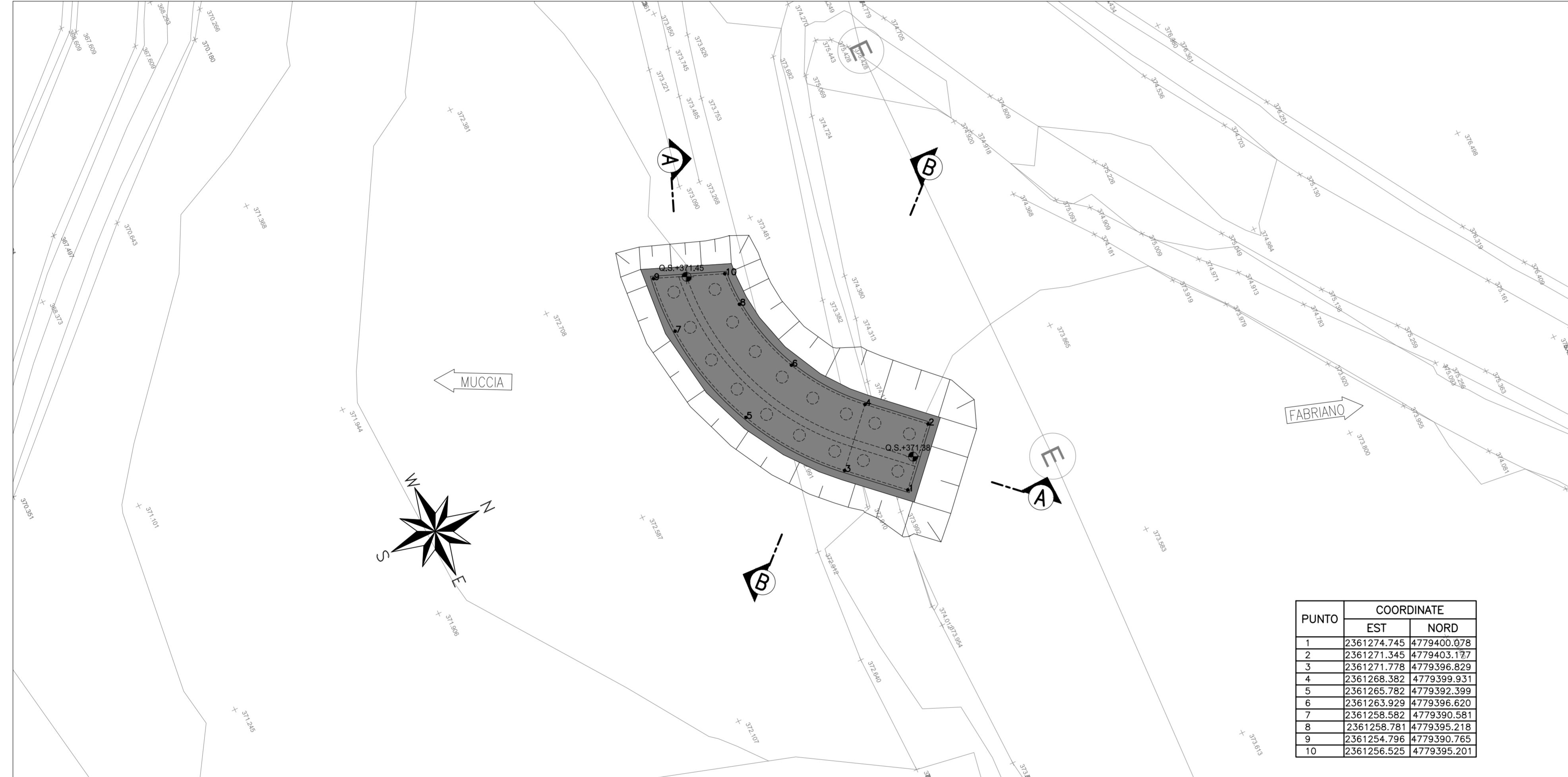
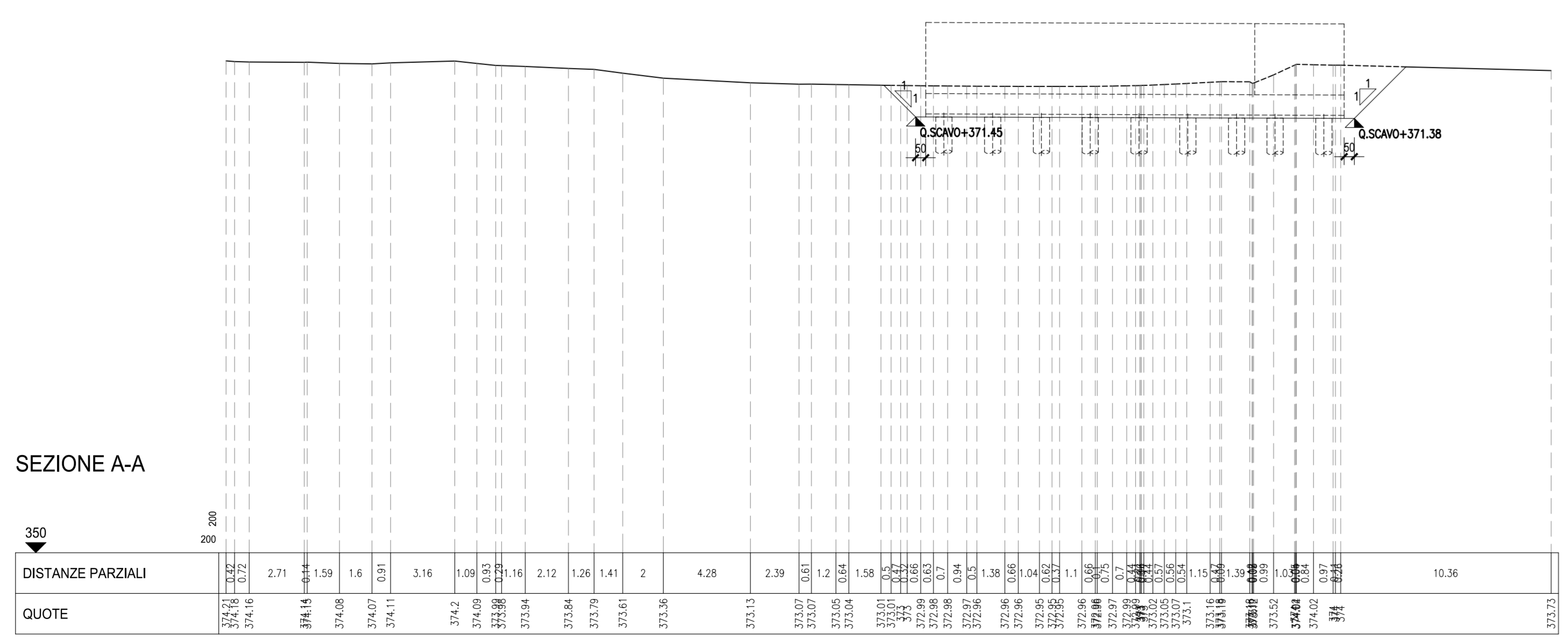


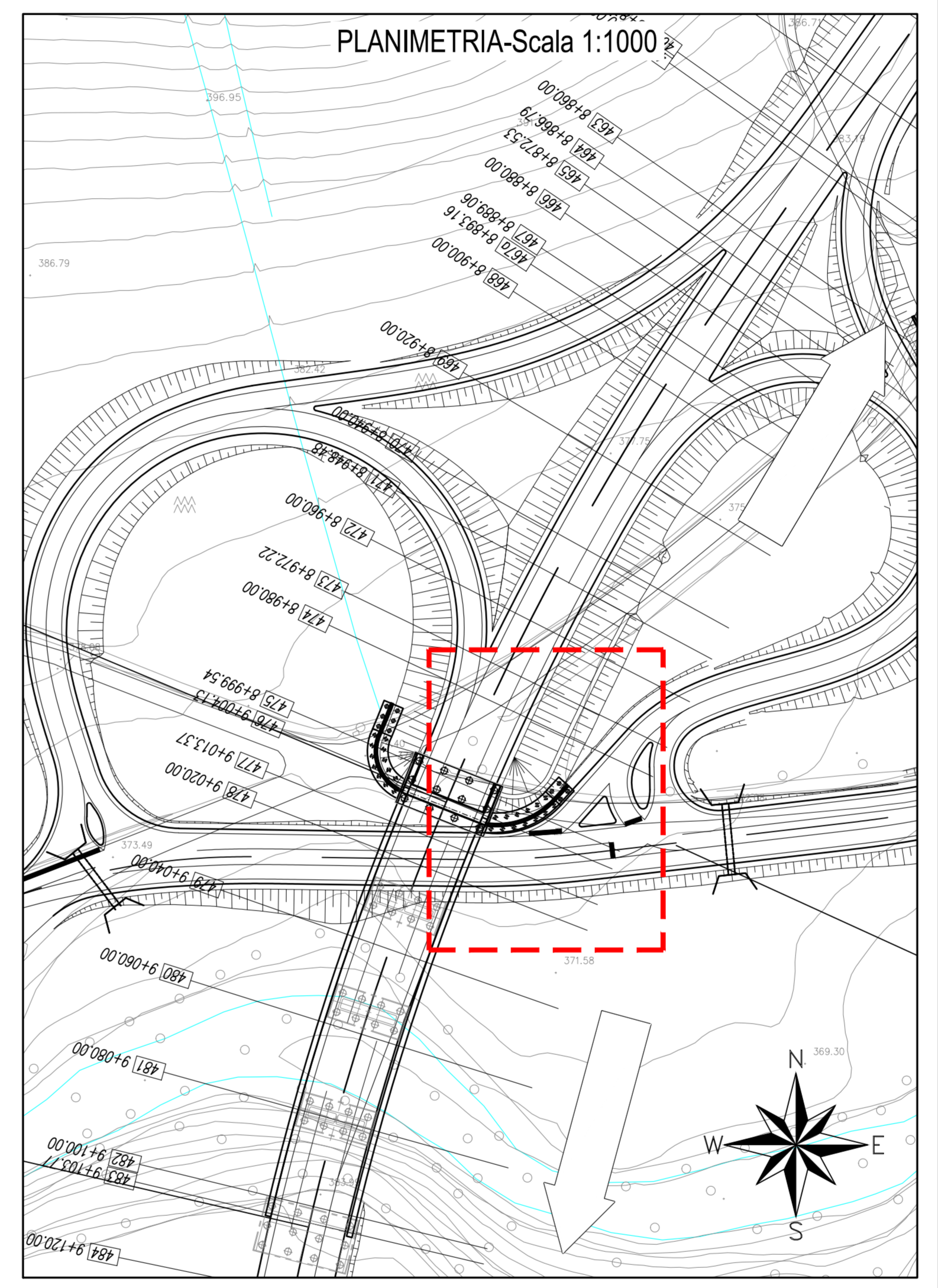
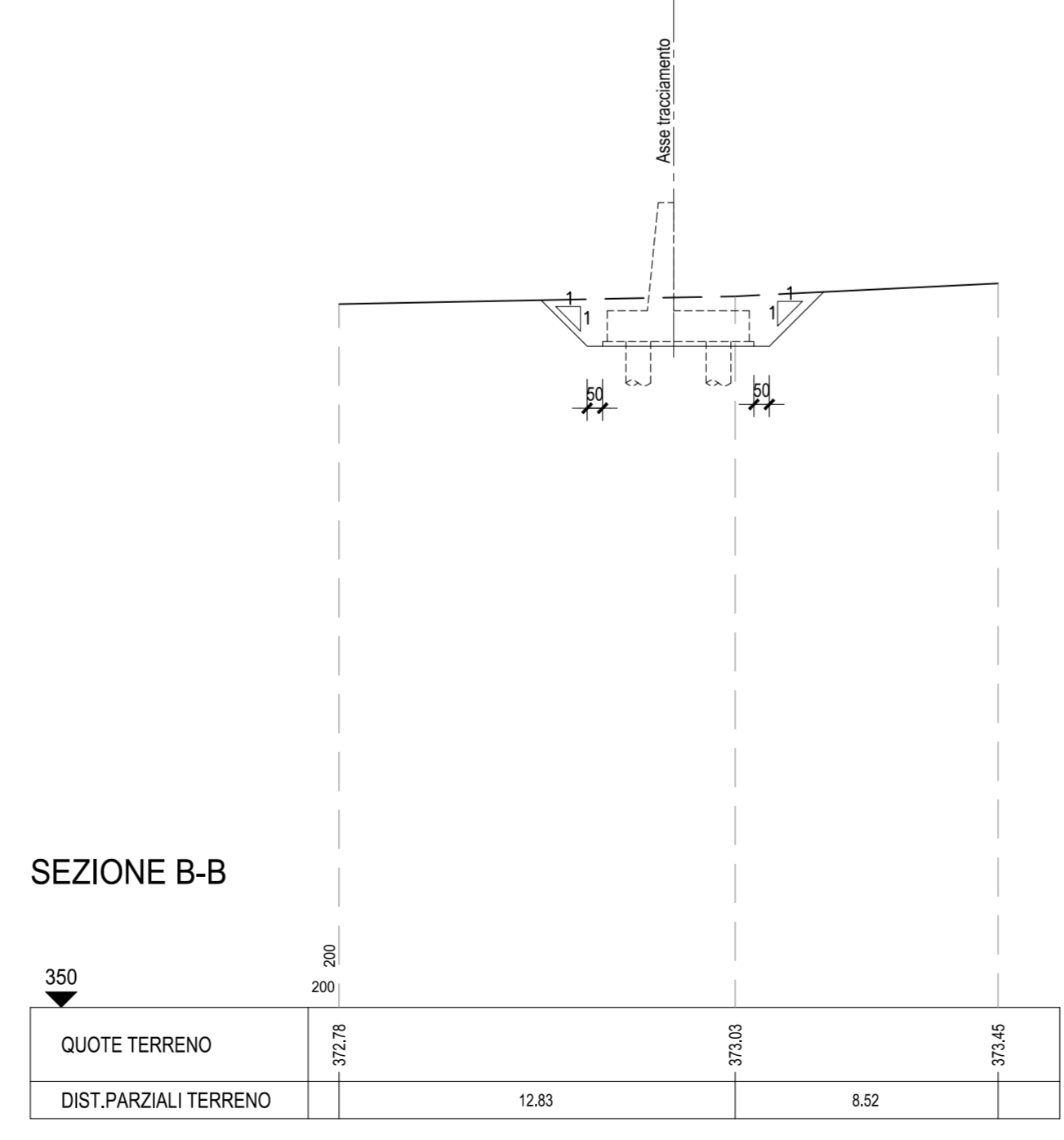
PIANTA SCAVI - Scala 1:200



SEZIONE A-A - Scala 1:200



SEZIONE B-B - Scala 1:200



QUADRILATERO
Marche Umbria S.p.A.

ASSE VIARIO MARCHE-UMBRIA E QUADRILATERO DI PENETRAZIONE INTERNA MAXI LOTTO 2

LAVORI DI COMPLETAMENTO DELLA DIRETTRICE PERUGIA ANCONA: SS. 318 DI "VALFABBRICA", TRATTO PIANELLO-VALFABBRICA SS. 76 "VAL DESINO", TRATTI FOSSATO VICO - CANCELLI E ALMACINA - SERRA SAN QUIRICO "PEDEMONTANA DELLE MARCHE", TRATTO FABRANO-MUCCIA-SFERCIA.

PROGETTO ESECUTIVO

CONTRAENTE GENERALE: DIRPA 2 s.c.a.r.l. *Il responsabile del Contratto Generale:* Ing. Federico Mantineri *Il responsabile Integrativo delle Proiezioni Specialistiche:* Ing. Salvatore Liso

PROGETTAZIONE: Associazione Temporanea di Imprese
Mandatari: **PROGIN**, **LOMBARDI SA** (SCUOLE DI DISEGNO), **LOMBARDI-REICO** (INGEGNERIA S.p.A.), **SEI SA s.r.l.** (di E. Forlani & C.), **ING. MICHELE CIRIBILE**

RESPONSABILI DELLA PROGETTAZIONE: Prof. Ing. Antonio Grimaldi (GEOMETRI), Dott. Geol. Fabrizio Penoni (INGEGNERIA), Ing. Michele Ciribile (INGEGNERIA)

COORDINATORE DELLA SICUREZZA IN FASE DI PROGETTAZIONE: Ing. Michele Ciribile

IL RESPONSABILE DEL PROCEDIMENTO: Ing. Ignazio Farotti

2.1.3 - PEDEMONTANA DELLE MARCHE
3° stralcio funzionale: Castelralondo nord - Castelralondo sud
4° stralcio funzionale: Castelralondo sud - innesto S.S.77 a Muccia
OPERE D'ARTE MINORI
Opere di sostegno e dreni
Muro di sottoscarpa in SX dal km 8+985 al km 9+005 - Pianta scavi

SCALE: 1:200
DATA: Settembre 2020

Codice Unico di Progetto (CUP): F12C03000050021

Codice elaborato: [Tabella con simboli e numeri]

REV.	DATA	DESCRIZIONE	Redatto	Verificato	Approvato
A	Settembre 2020	Emissione a seguito istruttoria ANAS	PROGIN	M. Parrino	S. Liso
B					A. Grimaldi
C					