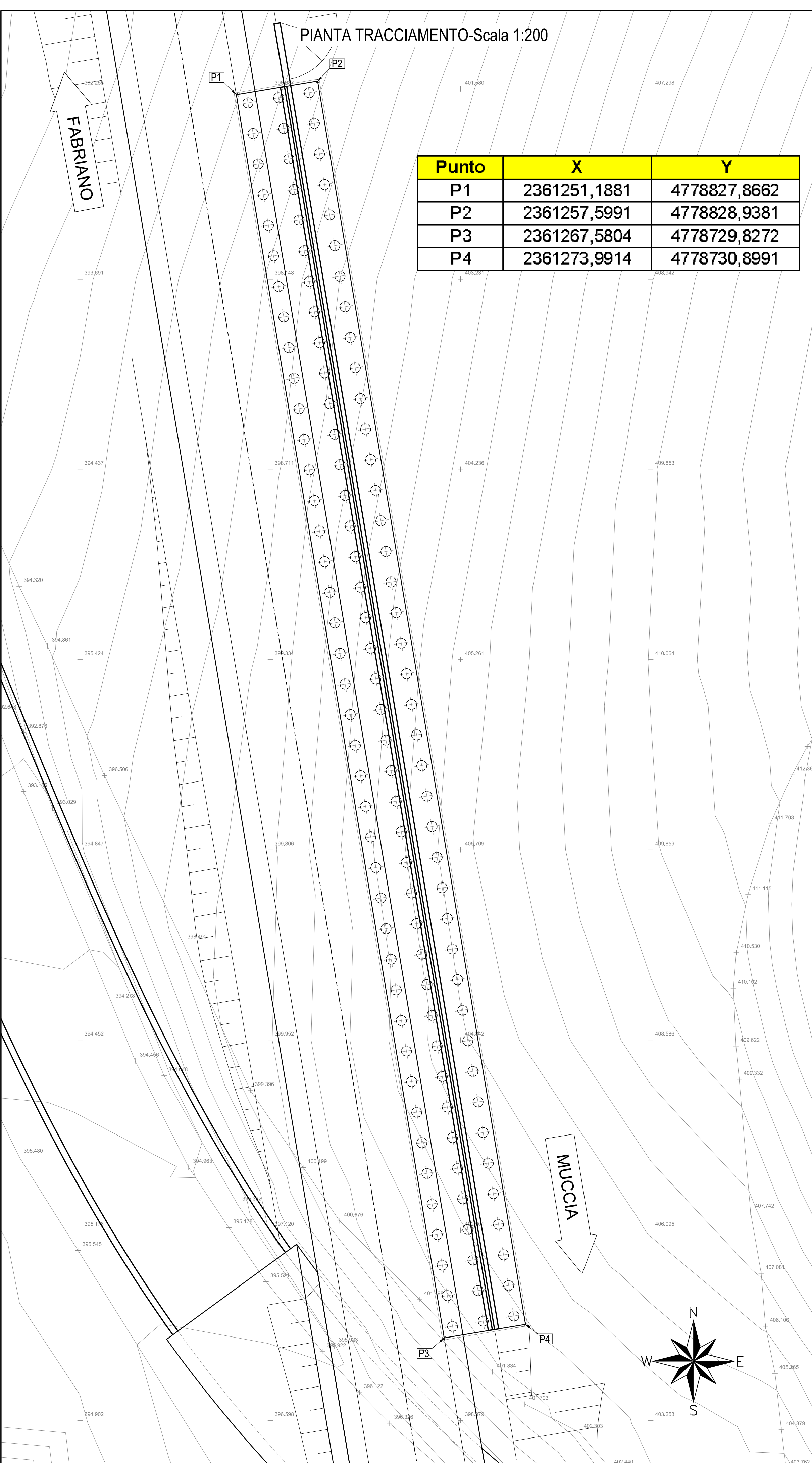
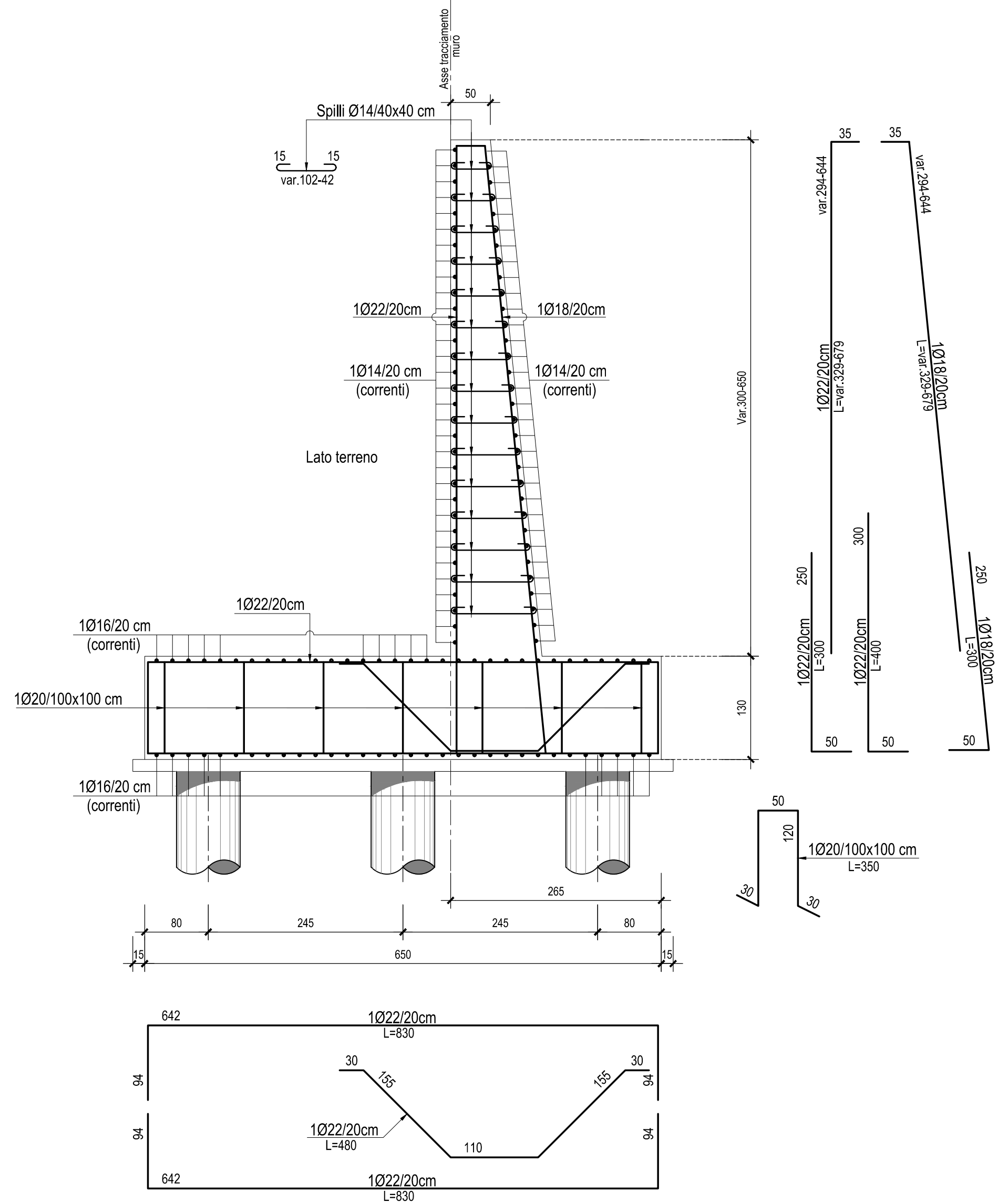


PIANTA TRACCIAMENTO-Scala 1:200

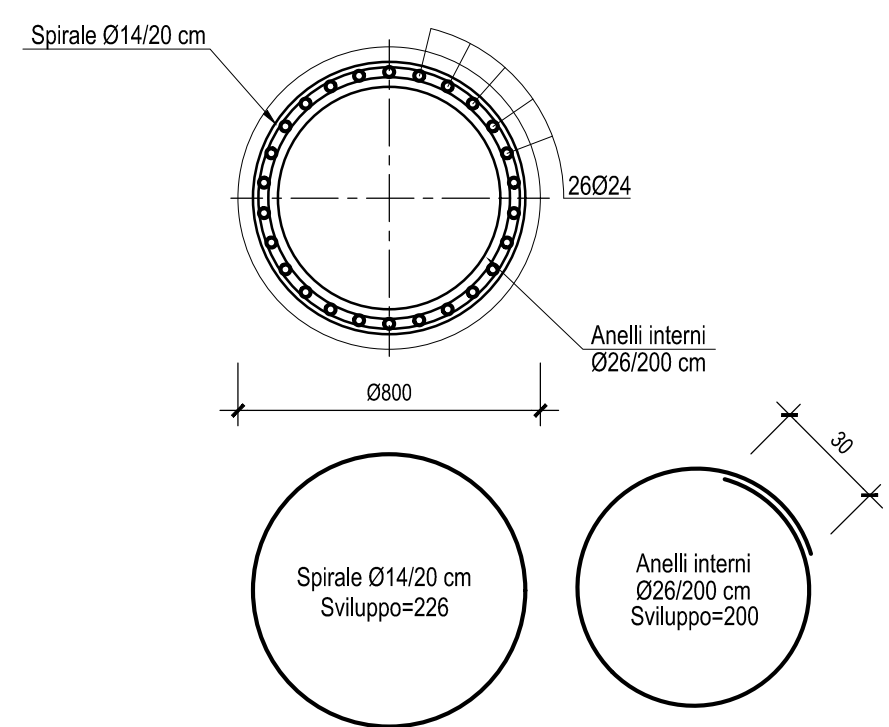


Punto	X	Y
P1	2361251,1881	4778827,8662
P2	2361257,5991	4778828,9381
P3	2361267,5804	4778729,8272
P4	2361273,9914	4778730,8991

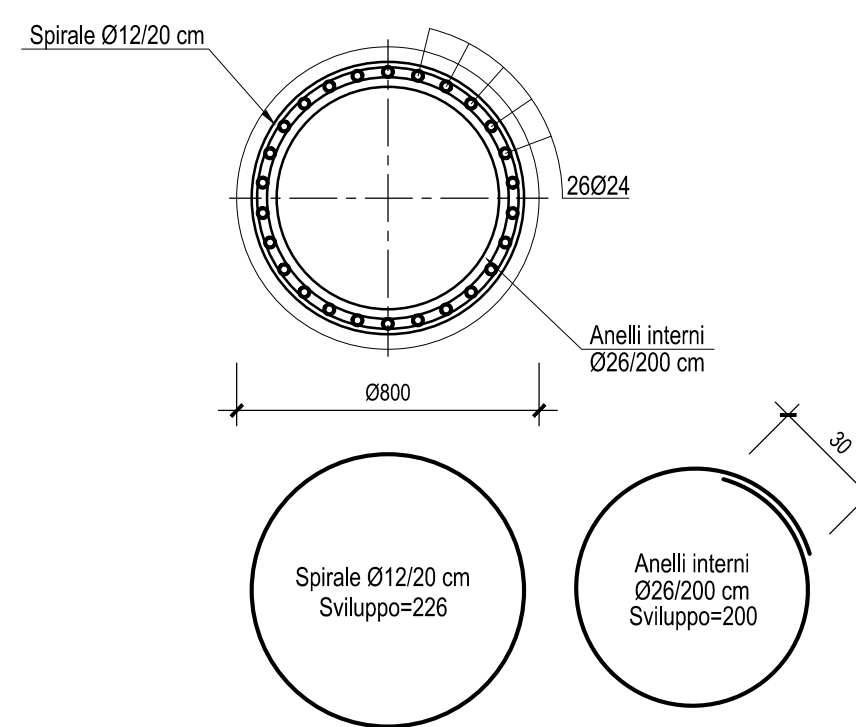
ARMATURA MURO DI CONTRORIPA-Scala 1:50



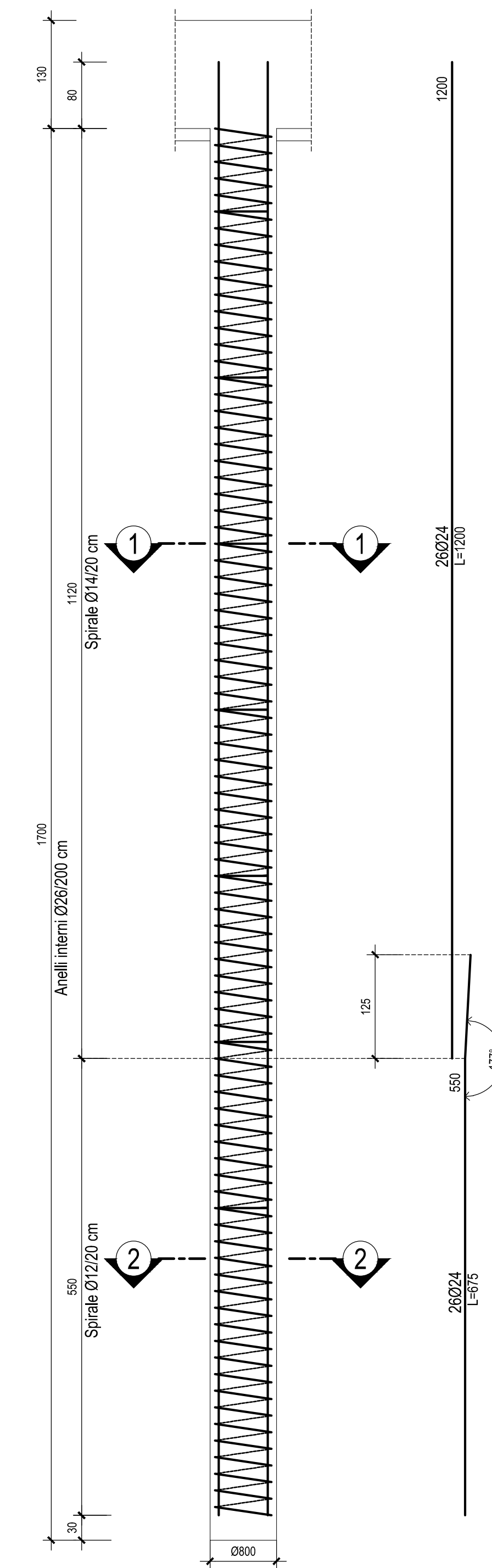
SEZIONE 1-1-Scala 1:20



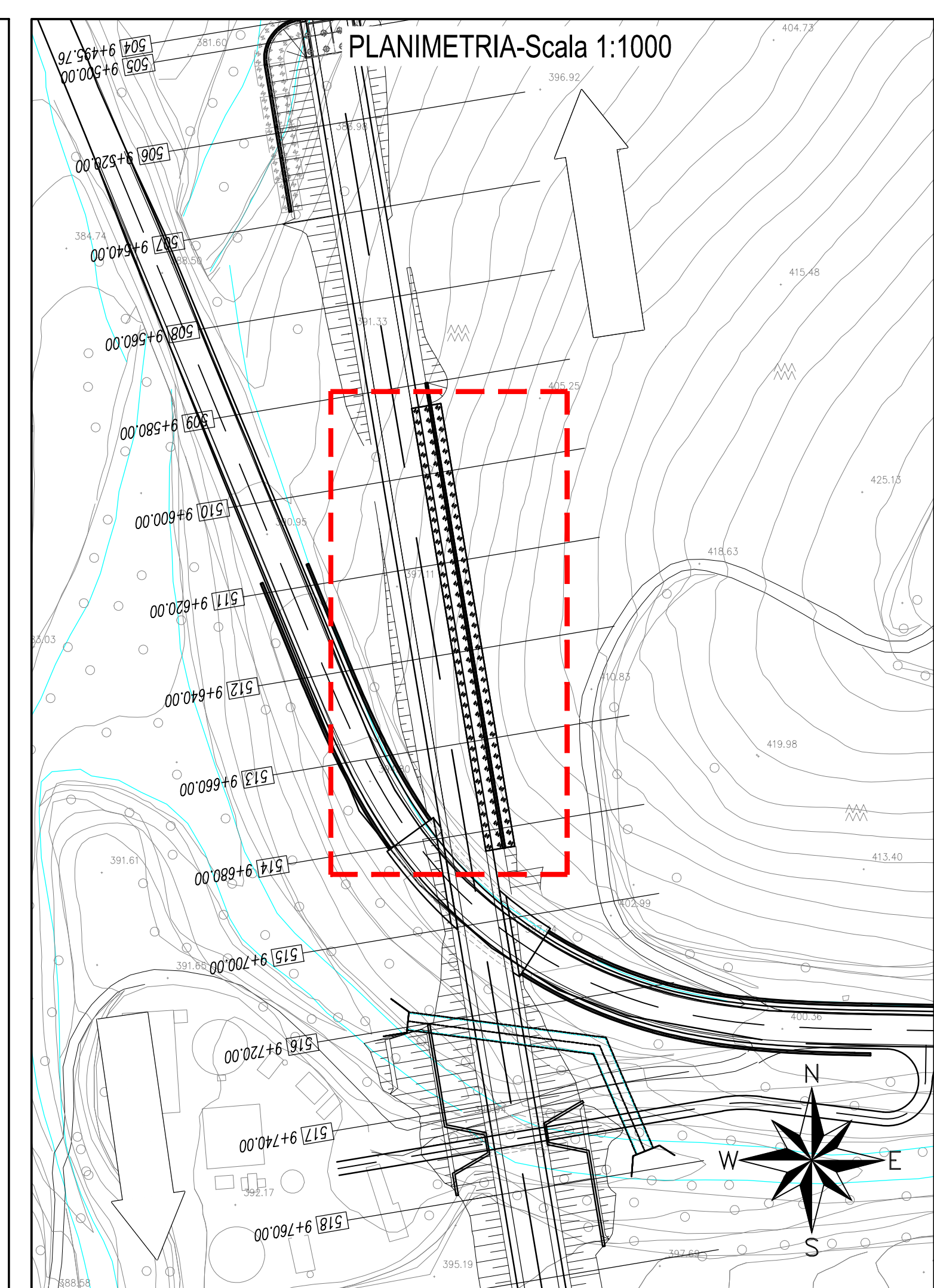
SEZIONE 2-2-Scala 1:20



ARMATURA PALI-Scala 1:50



PLANIMETRIA-Scala 1:1000



**ASSE VIARIO MARCHE-UMBRIA  
E QUADRILATERO DI PENETRAZIONE INTERNA  
MAXI LOTTO 2**

LAVORI DI COMPLETAMENTO DELLA DIRETTRICE PERUGIA ANCONA:  
SS. 318 DI "VALFABBRICA", TRATTO PIANELLO -VALFABBRICA  
SS. 76 "VAL D'ESINO", TRATTI FOSSATO VICO - CANCELLI E ALBACINA - SERRA SAN QUIRICO  
"PEDEMONTANA DELLE MARCHE", TRATTO FABRIANO-MUCCIA-SFERCIA.

**PROGETTO ESECUTIVO**

<b>CONTRAENTE GENERALE:</b> DIRPA 2 s.c.a.r.l. Ing. Federico Montanari	<b>Il responsabile del Contraente Generale:</b> Ing. Salvatore Lieto	<b>Il responsabile Integratori delle Proiezioni Specialistiche:</b> Ing. Michele Curiale
--	---	---

**PROGETTAZIONE: Associazione Temporanea di Imprese**

Mandatari:	Mandatari:
PROGIN	SGAI s.r.l. di E. Forlani & C.
LOMBARDI SA	LOMBARDI-REICO
INGENIERI CONSULTANTI	INGEGNERIA S.R.L.

RESPONSABILE DELLA PROGETTAZIONE PER L'AT 1.1 Prof. Ing. Antonio Grimaldi GEOLOGO Dot. Geol. Fabrizio Pontoni COORDINATORE DELLA SICUREZZA IN FASE DI PROGETTAZIONE Ing. Michele Curiale	 ANTONIO GRIMALDI ORDINE INGEGNERI ROMA N. 1879	 MICHELE CURIALE ORDINE GEOLOGI DELLE MARCHE Geologo Specialista N. 176 ALBO SEZIONE A	 FABRIZIO PONTONI ORDINE INGEGNERI DELLA REGIONE MARCHE N. 1879 "Sec. A" ALBO SEZIONE A
---	--	---	---

IL RESPONSABILE DEL PROCEDIMENTO  
Ing. Iginio Farotti

<b>2.1.3 - PEDEMONTANA DELLE MARCHE</b> 3° stralcio funzionale: Castelraimondo nord - Castelraimondo sud 4° stralcio funzionale: Castelraimondo sud - innesto S.S.77 a Muccia Opere di sostegno e dreni Muro di controripa in SX dal km 9+585 al km 9+684 Carpenteria ed armature	<b>SCALA:</b> 1:50 <b>DATA:</b> Luglio 2020
--	--

Codice Unico di Progetto (CUP) **F12C03000050021**

Codice elaborato: 

0	7	0	3	2	1	3	E	I	6	M	U	0	0	3	2	C	R	P	0	I	B
---	---	---	---	---	---	---	---	---	---	---	---	---	---	---	---	---	---	---	---	---	---

  
Nome File: L0703213E16M00032CRP01B

REV.	DATA	DESCRIZIONE	Redatto	Controllato	Approvato
A	Marzo 2020	Emissione PE	PROGIN M. Perrino	S. Lieto	A. Grimaldi
B	Luglio 2020	Revisione interna	PROGIN M. Perrino	S. Lieto	A. Grimaldi
C					