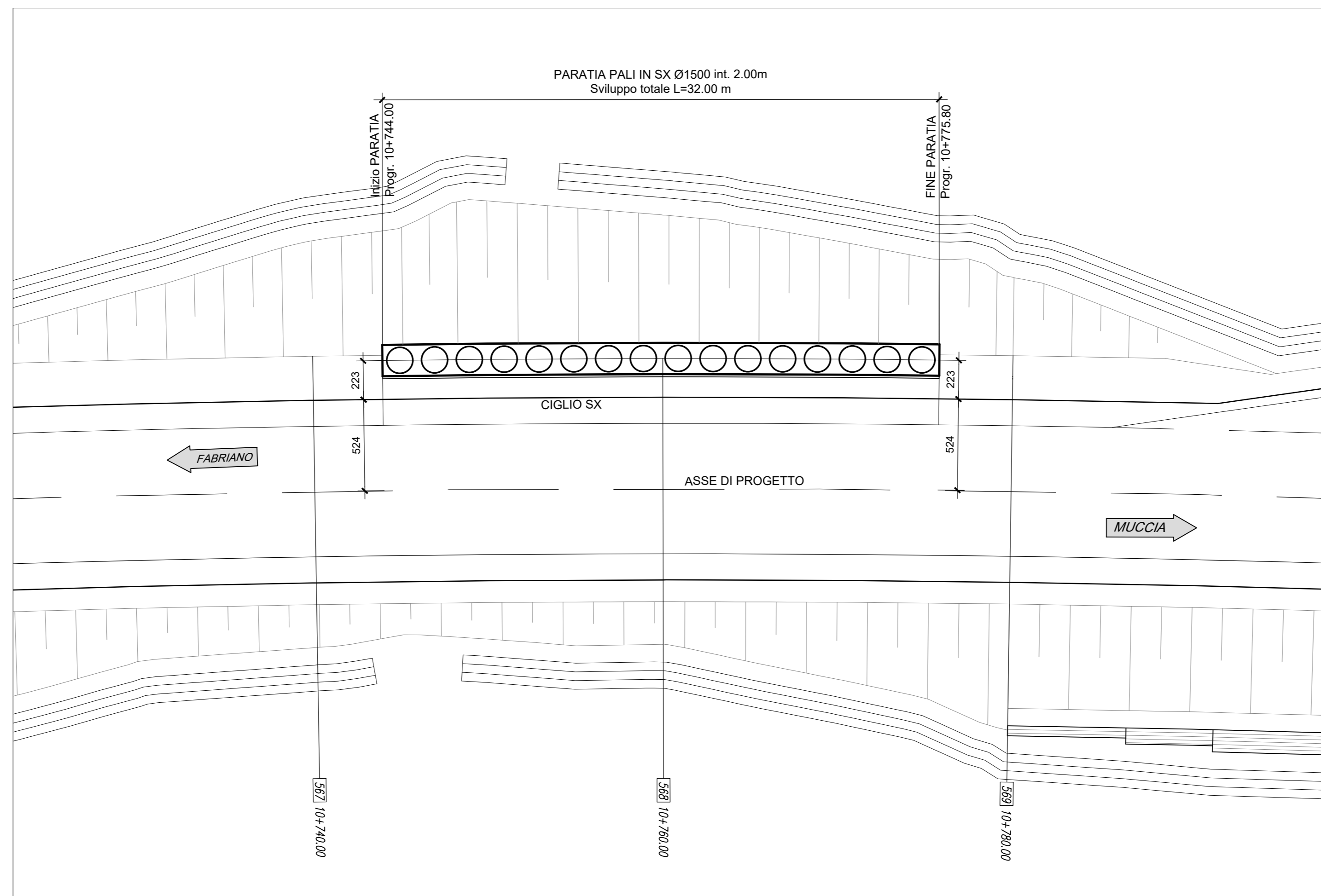
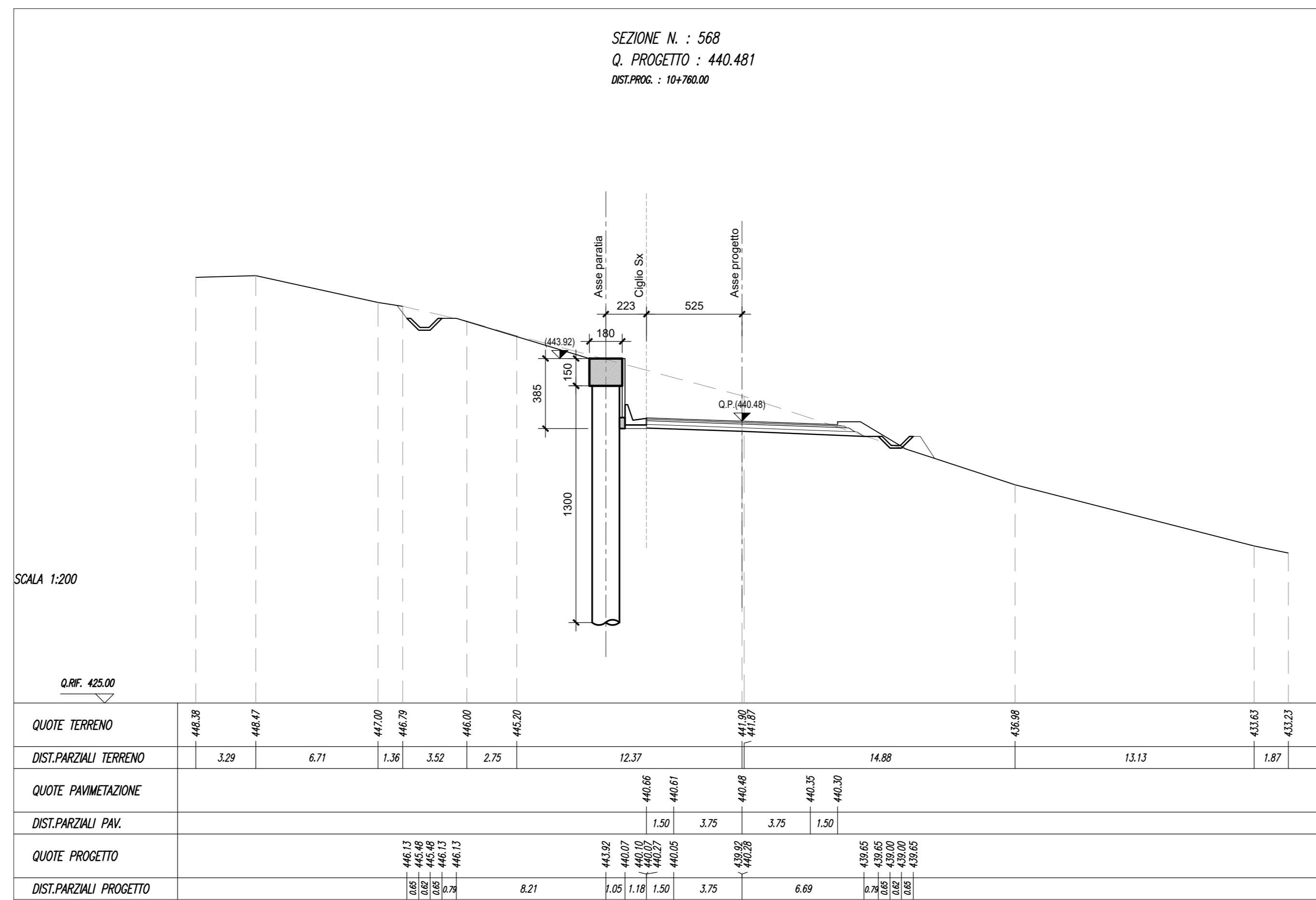


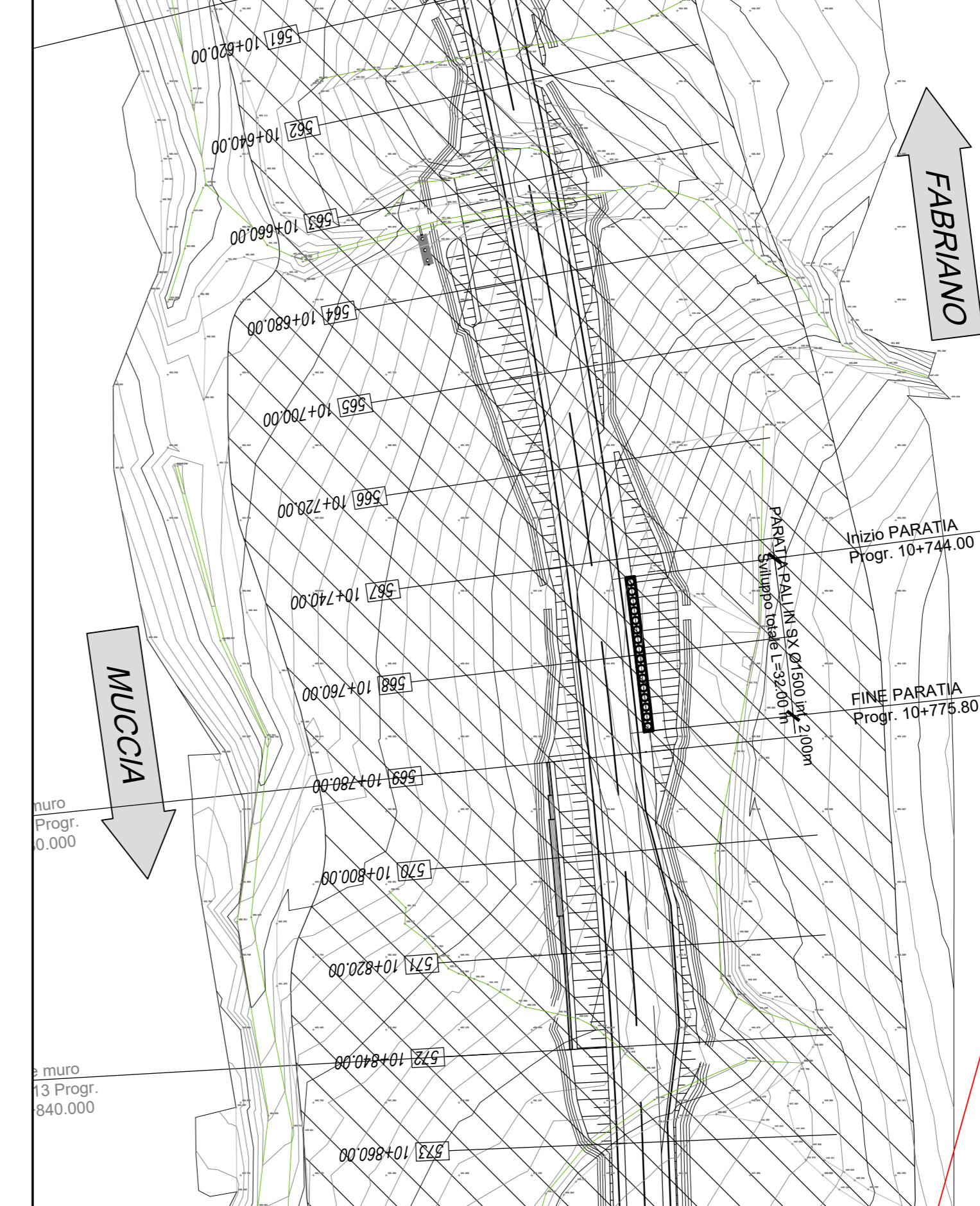
PIANTA Scala 1:200



SEZIONE N. : 568
Q. PROGETTO : 440,481
DEST. MOD. : 10+769.00



PLANIMETRIA-Scala 1:1000



**ASSE VIARIO MARCHE-UMBRIA
E QUADRILATERO DI PENETRAZIONE INTERNA
MAXI LOTTO 2**
LAVORI DI COMPLETAMENTO DELLA DIRETTRICE PERUGIA ANCONA:
SS. 318 DI "VALFABBRICA", TRATTO PIANELLO-VALFABBRICA
SS. 76 "VAL DESINO", TRATTO FOSSATO VICO - CANCELLI E ALBACINA - SERRA SAN QUIRICO
"PEDEMONTANA DELLE MARCHE", TRATTO FABRIANO-MUCCIA-SFERCIA.

PROGETTO ESECUTIVO

CONTRAENTE GENERALE: **DIRPA 2 s.c.a.r.l.**
Il responsabile del Contratto Generale: Ing. Federico Montanari
Il responsabile Integrazioni delle Prestazioni Specialistiche: Ing. Salvatore Lieto

PROGETTAZIONE: Associazione Temporanea di Imprese
Mandatario: **PROGN s.p.a.** Mandatari: **LOMBARDI SA** INGEGNERI CONSULENTI, **LOMBARDI-REICO** INGEGNERIA S.r.l., **SGAI s.r.l. di E. Forlani & C.** INGEGNERIA S.p.A.

RESPONSABILE DELLA PROGETTAZIONE PER LA T.I.: Prof. Ing. Antonio Grimaldi
COORDINATORE DELLA SICUREZZA IN FASE DI PROGETTAZIONE: Dott. Geol. Fabrizio Pontoni
INGEGNERE: Ing. Michele Curiale



IL RESPONSABILE DEL PROCEDIMENTO: Ing. Iginio Fanetti

2.1.3 - PEDEMONTANA DELLE MARCHE
3° stralcio funzionale: Castelraimondo nord - Castelraimondo sud
4° stralcio funzionale: Castelraimondo sud - innesto S.S.77 a Muccia
Opere di sostegno e d'enti
Paratia di pali in SX dal km 10+744.00 al km 10+775.80
Pianta e Sezioni Trasversali

SCALA: 1:200
DATA: Marzo 2020

Codice Unico di Progetto (CUP): **F12C0300050021**
Codice elaborato: **L07103212160101019711014**

REV.	DATA	DESCRIZIONE	Redatto	Controllato	Approvato
A	Marzo 2020	Emissione PE	PROGN	A. Cozzolino	S. Lieto
B					A. Grimaldi
C					