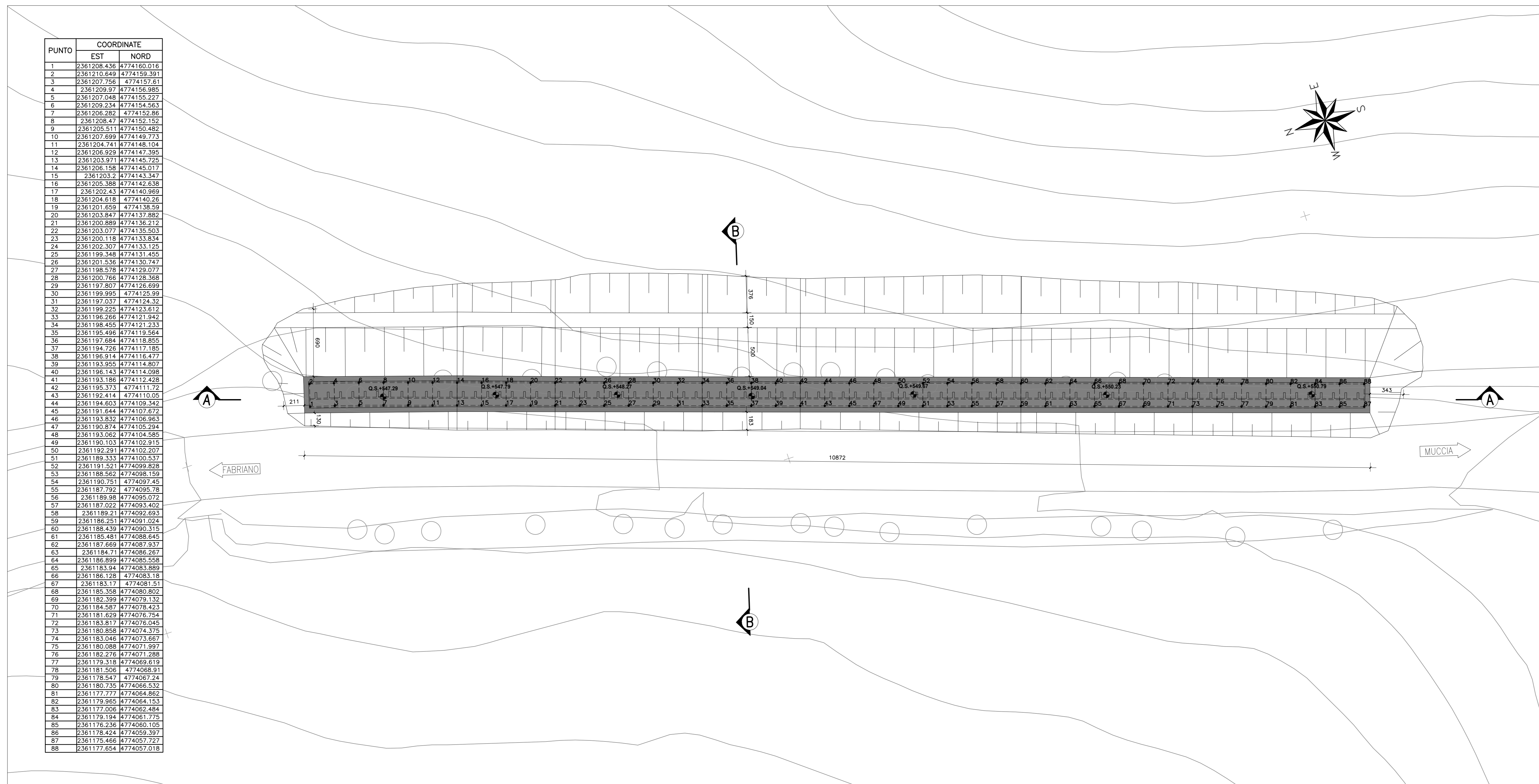
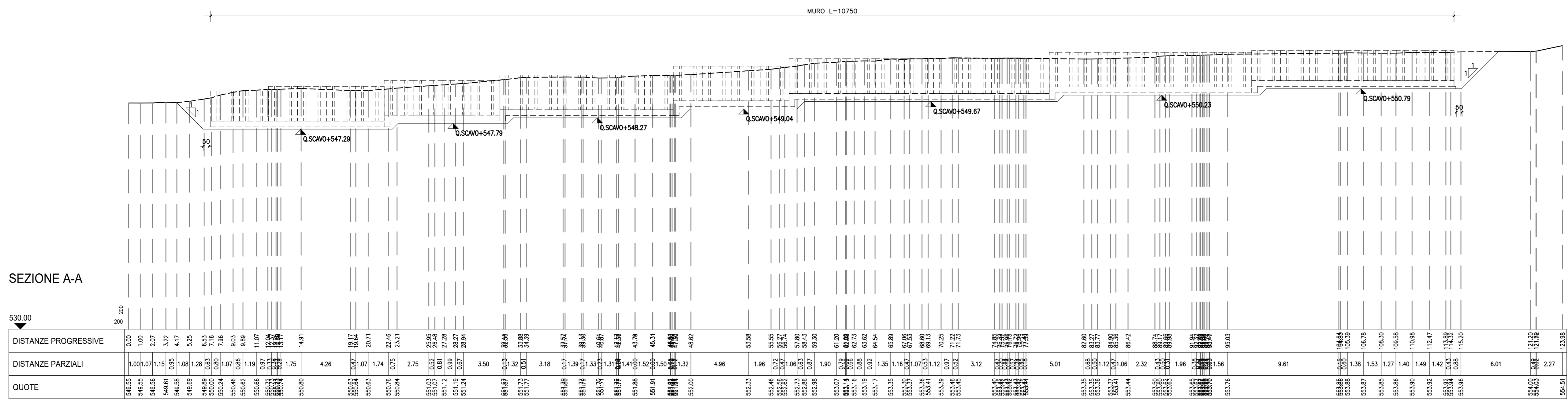


PIANTA SCAVI scala 1:200

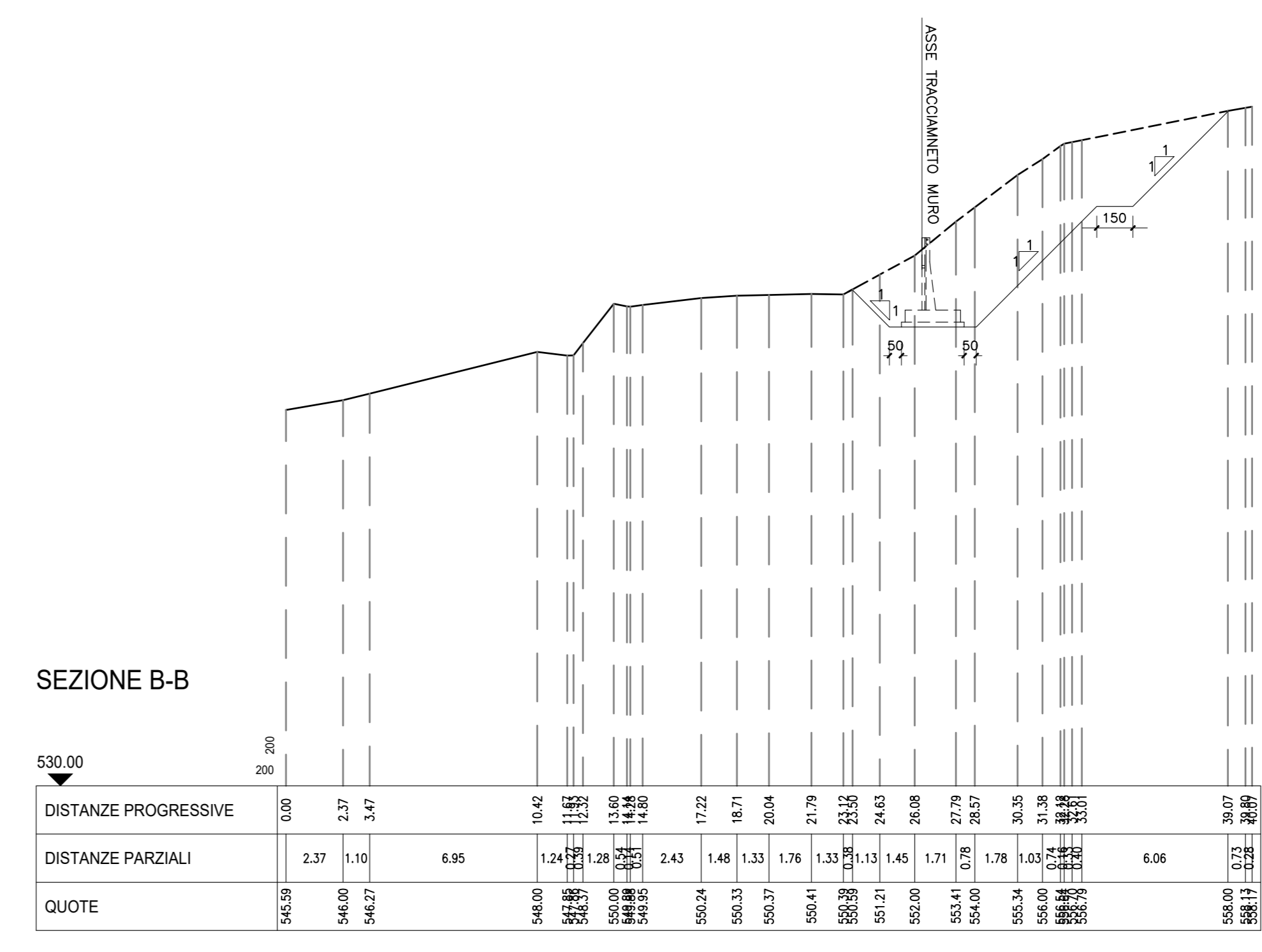


| PUNTO | COORDINATE | |
|-------|-------------|-------------|
| | EST | NORD |
| 1 | 2361208.436 | 4774169.016 |
| 2 | 2361210.649 | 4774159.391 |
| 3 | 2361207.756 | 4774157.611 |
| 4 | 2361208.37 | 4774156.985 |
| 5 | 2361207.048 | 4774155.227 |
| 6 | 2361209.234 | 4774154.563 |
| 7 | 2361208.282 | 4774152.86 |
| 8 | 2361208.47 | 4774152.152 |
| 9 | 2361205.311 | 4774150.482 |
| 10 | 2361207.699 | 4774149.773 |
| 11 | 2361204.741 | 4774148.104 |
| 12 | 2361206.929 | 4774147.395 |
| 13 | 2361203.971 | 4774145.725 |
| 14 | 2361206.158 | 4774145.017 |
| 15 | 2361203.2 | 4774143.347 |
| 16 | 2361205.388 | 4774142.638 |
| 17 | 2361202.43 | 4774140.969 |
| 18 | 2361204.618 | 4774140.26 |
| 19 | 2361201.659 | 4774138.59 |
| 20 | 2361203.847 | 4774137.882 |
| 21 | 2361200.889 | 4774136.212 |
| 22 | 2361203.077 | 4774135.503 |
| 23 | 2361200.118 | 4774133.834 |
| 24 | 2361202.307 | 4774133.125 |
| 25 | 2361199.348 | 4774131.455 |
| 26 | 2361201.536 | 4774130.747 |
| 27 | 2361198.578 | 4774129.077 |
| 28 | 2361200.766 | 4774128.368 |
| 29 | 2361197.807 | 4774126.699 |
| 30 | 2361199.995 | 4774125.99 |
| 31 | 2361197.037 | 4774124.32 |
| 32 | 2361199.225 | 4774123.612 |
| 33 | 2361196.266 | 4774121.943 |
| 34 | 2361198.455 | 4774121.233 |
| 35 | 2361195.496 | 4774119.564 |
| 36 | 2361197.684 | 4774118.855 |
| 37 | 2361194.726 | 4774117.185 |
| 38 | 2361196.914 | 4774116.477 |
| 39 | 2361193.955 | 4774114.807 |
| 40 | 2361196.143 | 4774114.098 |
| 41 | 2361193.186 | 4774112.428 |
| 42 | 2361195.373 | 4774111.72 |
| 43 | 2361192.414 | 4774110.05 |
| 44 | 2361194.602 | 4774109.342 |
| 45 | 2361191.644 | 4774107.672 |
| 46 | 2361193.832 | 4774106.963 |
| 47 | 2361190.874 | 4774105.294 |
| 48 | 2361193.062 | 4774104.585 |
| 49 | 2361190.103 | 4774102.915 |
| 50 | 2361192.291 | 4774102.207 |
| 51 | 2361189.333 | 4774100.537 |
| 52 | 2361191.521 | 4774099.828 |
| 53 | 2361188.562 | 4774098.159 |
| 54 | 2361190.751 | 4774097.45 |
| 55 | 2361187.792 | 4774095.78 |
| 56 | 2361189.98 | 4774095.072 |
| 57 | 2361187.023 | 4774093.402 |
| 58 | 2361189.21 | 4774092.693 |
| 59 | 2361186.25 | 4774091.024 |
| 60 | 2361188.438 | 4774089.355 |
| 61 | 2361185.48 | 4774088.645 |
| 62 | 2361187.669 | 4774087.937 |
| 63 | 2361184.71 | 4774086.267 |
| 64 | 2361186.899 | 4774085.558 |
| 65 | 2361183.94 | 4774083.889 |
| 66 | 2361186.128 | 4774083.18 |
| 67 | 2361183.17 | 4774081.51 |
| 68 | 2361185.358 | 4774080.802 |
| 69 | 2361182.399 | 4774079.132 |
| 70 | 2361184.587 | 4774078.423 |
| 71 | 2361181.628 | 4774076.754 |
| 72 | 2361183.817 | 4774076.045 |
| 73 | 2361180.858 | 4774074.375 |
| 74 | 2361183.046 | 4774073.667 |
| 75 | 2361180.088 | 4774071.997 |
| 76 | 2361182.276 | 4774071.288 |
| 77 | 2361179.318 | 4774069.619 |
| 78 | 2361181.506 | 4774068.91 |
| 79 | 2361178.547 | 4774067.241 |
| 80 | 2361180.735 | 4774066.532 |
| 81 | 2361177.777 | 4774064.862 |
| 82 | 2361179.965 | 4774064.153 |
| 83 | 2361177.006 | 4774062.484 |
| 84 | 2361179.194 | 4774061.775 |
| 85 | 2361176.236 | 4774060.105 |
| 86 | 2361178.424 | 4774059.397 |
| 87 | 2361175.466 | 4774057.727 |
| 88 | 2361177.654 | 4774057.018 |

SEZIONE A-A MURO DI SOSTEGNO IN SX scala 1:200



SEZIONE B-B MURO DI SOSTEGNO IN SX scala 1:200



**ASSE VIARIO MARCHE-UMBRIA
E QUADRILATERO DI PENETRAZIONE INTERNA
MAXI LOTTO 2**

LAVORI DI COMPLETAMENTO DELLA DIRETTRICE PERUGIA ANCONA:
SS. 318 DI "VALFABRICA", TRATTO PIANELLO-VALFABRICA
SS. 76 "VAL DESINO", TRATTO FOSSATO VICO - CANCELLI ALBAICINA - SERRA SAN QUIRICO
"PEDEMONTANA DELLE MARCHE", TRATTO FABRIANO-MUCCIA-SFERCIA.

PROGETTO ESECUTIVO

CONTRAENTE GENERALE: Il responsabile del Contratto Generale: Ing. Federico Montanari
Il responsabile Integrazioni delle Prestazioni Specialistiche: Ing. Salvatore Lieto

PROGETTAZIONE: Associazione Temporanea di Imprese
Mantovani
LOMBARDI SA
INGEGNERI - INGEGNERIA S.r.l.

RESPONSABILE DELLA PROGETTAZIONE: PER C.A.T. Prof. Ing. Antonio Grimaldi
GEOLOGO: Dott. Geol. Fabrizio Pontoni
COORDINATORE DELLA SICUREZZA IN FASE DI PROGETTAZIONE: Ing. Michele Curiale

IL RESPONSABILE DEL PROCEDIMENTO: Ing. Igitio Farotti

2.1.3 - PEDEMONTANA DELLE MARCHE
3° stralcio funzionale: Castelraimondo nord - Castelraimondo sud
4° stralcio funzionale: Castelraimondo sud - innesto S.S.77 a Muccia
OPERE D'ARTE MINORI
Opere di sostegno e dreni
Muro di controspinta prefabbricato in SX dal km 2+447 al km 2+554 - Pianta scavi

SCALA: 1:200
DATA: Settembre 2020

Codice Unico di Progetto (CUP): F12C0300050021

Codice elaborato:

| REV. | DATA | DESCRIZIONE | Redatto | Controllato | Approvato |
|------|----------------|-------------------------------------|---------|--------------|-------------|
| A | Settembre 2020 | Emissione a seguito istantanea ANAS | PROGIM | Q. Silvestri | S. Lito |
| B | | | | | A. Grimaldi |
| C | | | | | |