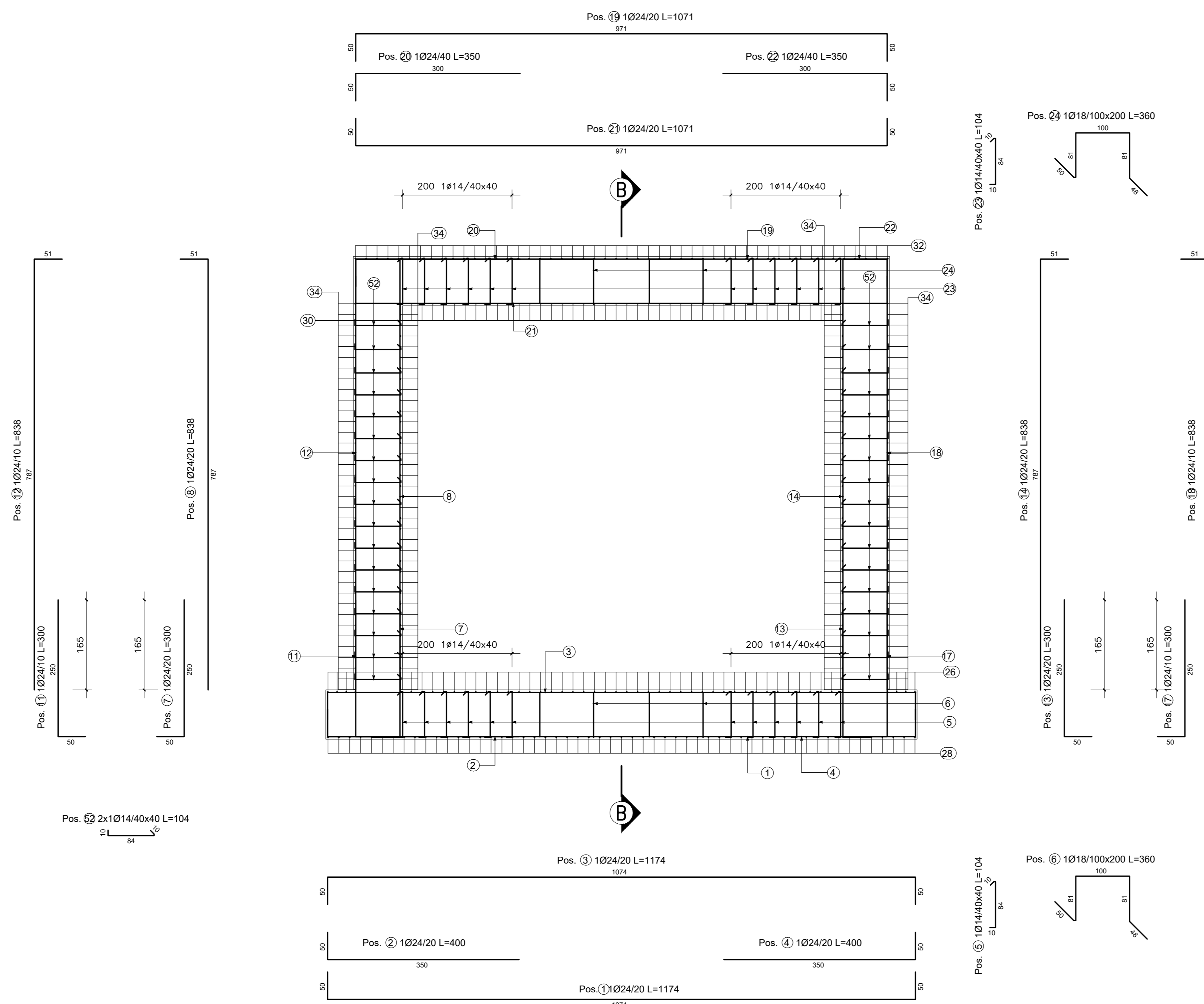
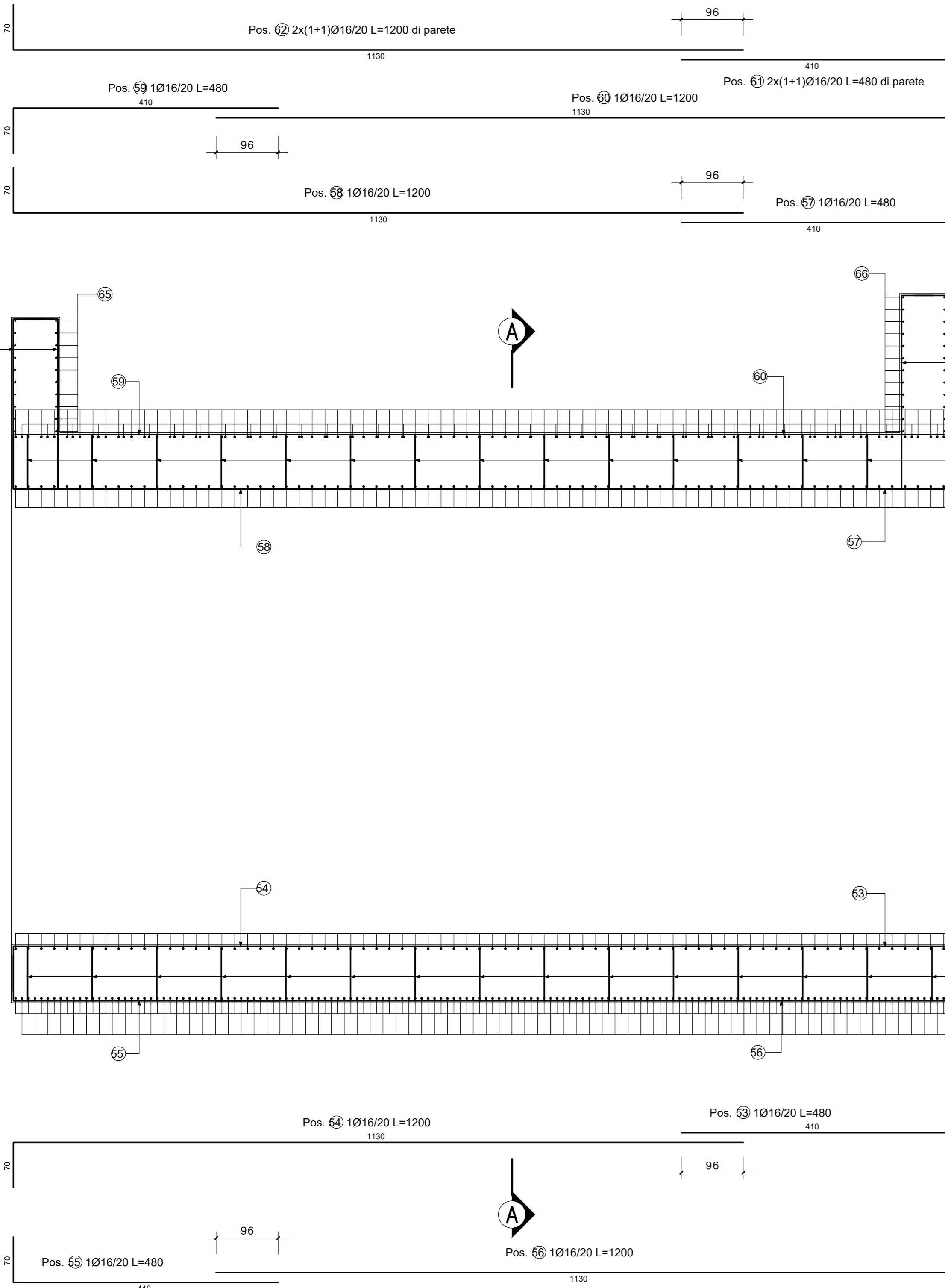


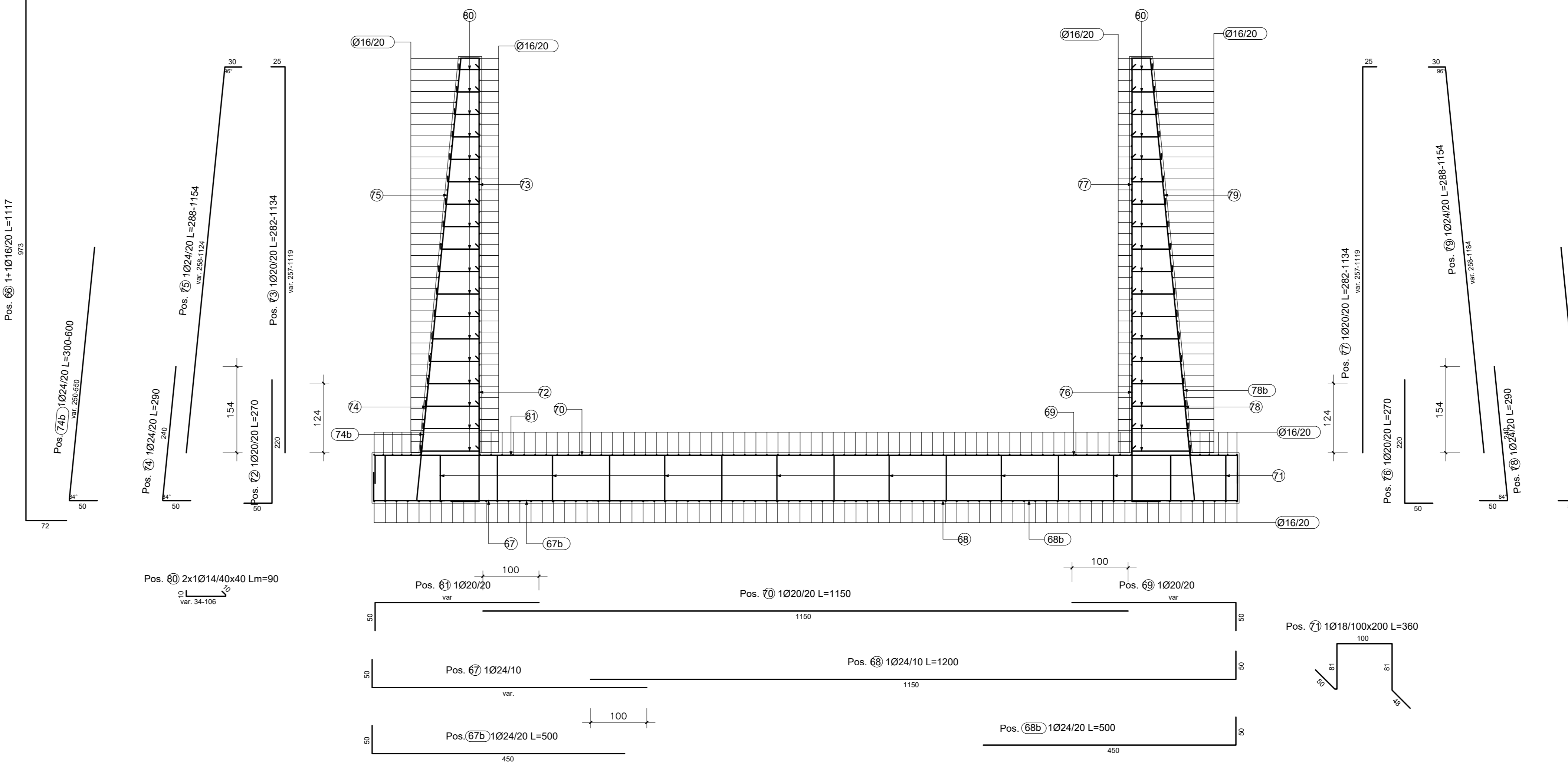
SEZIONE TRASVERSALE A-A scala 1:50



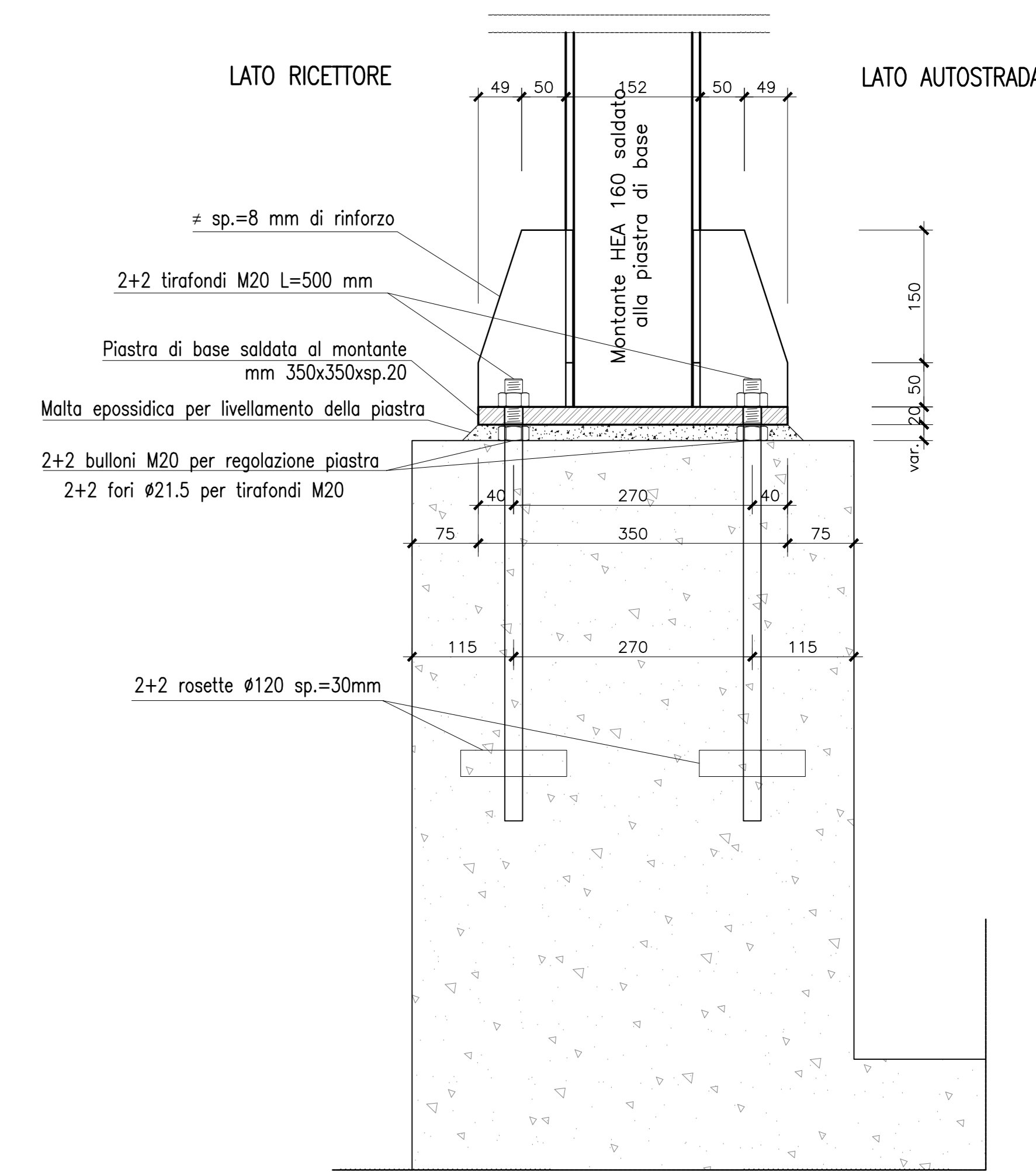
SEZIONE LONGITUDINALE B-B scala 1:50



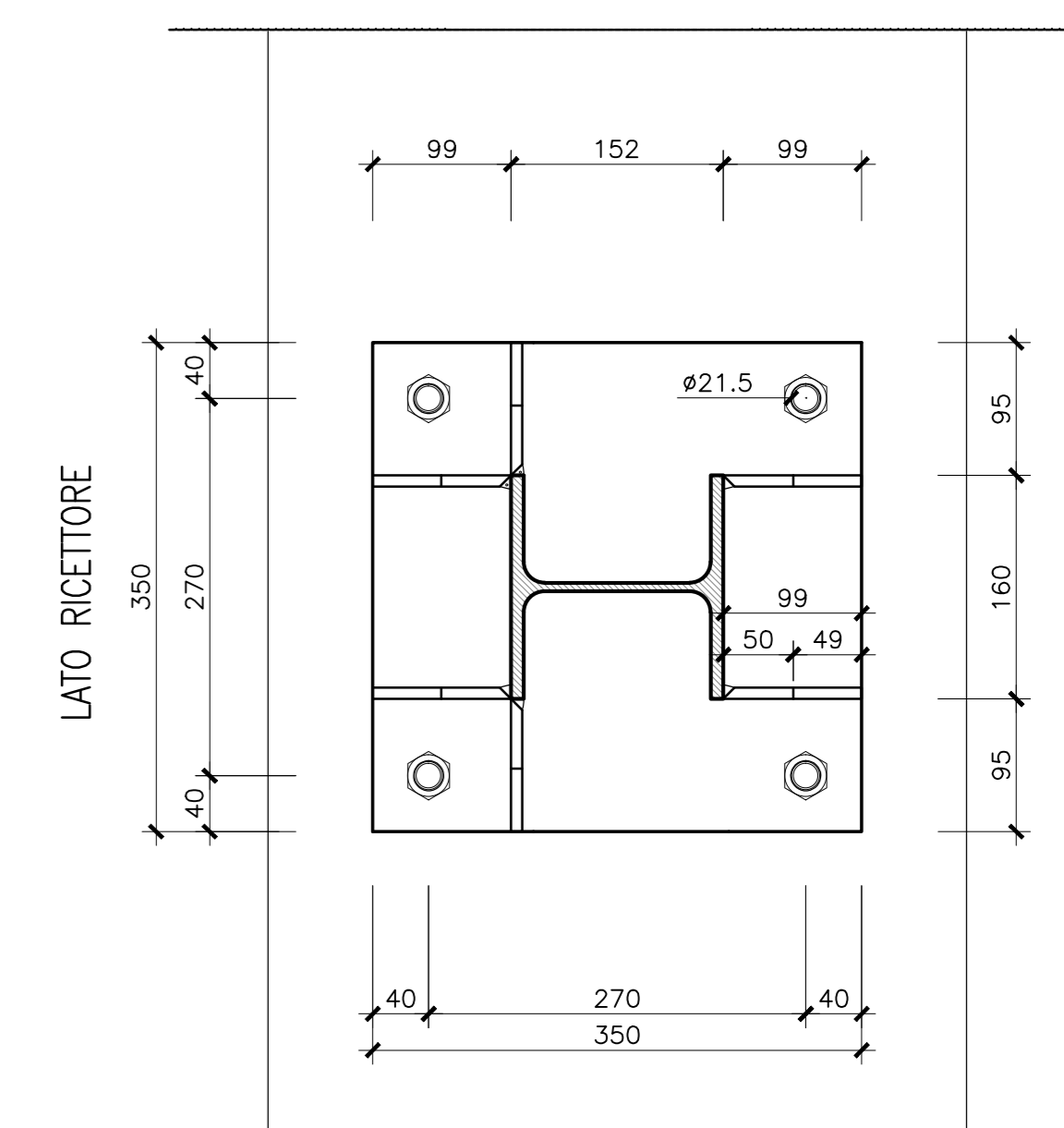
SEZIONE TRASVERSALE D-D scala 1:50



PARTICOLARE ATTACCO MONTANTE HEA 160 AL CORDOLO IN C.A. SEZIONE scala 1:5



VISTA IN PIANTA scala 1:5



**ASSE VIARIO MARCHE-UMBRIA  
E QUADRILATERO DI PENETRAZIONE INTERNA  
MAXI LOTTO 2**

LAVORI DI COMPLETAMENTO DELLA DIRETTRICE PERUGIA ANCONA:  
SS. 318 DI "VALFABBRICA", TRATTO PIANELLO-VALFABBRICA  
SS. 76 "VAL PESINO", TRATTO FOSSATO VICO - CANCELLI ALBACINA - SERRA SAN QUIRICO  
"PEDEMONTANA DELLE MARCHE", TRATTO FABRIANO-MUCCIA-SFERCIA.

**PROGETTO ESECUTIVO**

**CONTRAENTE GENERALE:**  
**DIRPA 2**  
S.C.A.R.L.

**Il responsabile del Contraente Generale:**  
Ing. Federico Montanari

**Il responsabile Integratore delle Prestazioni Specialistiche:**  
Ing. Salvatore Lieto

**PROGETTAZIONE:** Associazione Temporanea di Imprese

Mandatario: **PROGIN** Mantovani

Partner: **LOMBARDI SA** (INGEGNERI - INGEGNERI) **LOMBARDI-REICO** (INGEGNERI - INGEGNERI) **SGAI S.P.A.** (INGEGNERI - INGEGNERI) **SGAI S.P.A.** (INGEGNERI - INGEGNERI)

**RESPONSABILE DELLA PROGETTAZIONE:**  
PER C.A.T.  
Prof. Ing. Antonio Grimaldi  
GEOLOGO:  
Dott. Geol. Fabrizio Pontoni  
COORDINATORE DELLA SICUREZZA IN FASE DI PROGETTAZIONE:  
Ing. Michele Curiale

**IL RESPONSABILE DEL PROCEDIMENTO:**  
Ing. Iginio Farotti

**2.1.3 - PEDEMONTANA DELLE MARCHE**  
3° stralcio funzionale: Castelraimondo nord - Castelraimondo sud  
4° stralcio funzionale: Castelraimondo sud - innesto S.S.77 a Mucia  
**OPERE D'ARTE MINORI**  
Sottovia  
Nuovo Sottovia S.C. Ristano al km 1+120 - Armatura

**SCALE:** varie  
**DATA:** Settembre 2020

Codice Unico di Progetto (CUP): **F12C03000050021**

Codice elaborato: **010703 213 118 01M01011 1411011**  
Nome File: **0107031316000104M010**

REV.	DATA	DESCRIZIONE	Redatto	Controllato	Approvato
A	Marzo 2020	Emissione PE	PROGIN	Q. Siberti	S. Lieto
B	Settembre 2020	Emissione a seguito istruzione ANAS	PROGIN	Q. Siberti	S. Lieto
C					