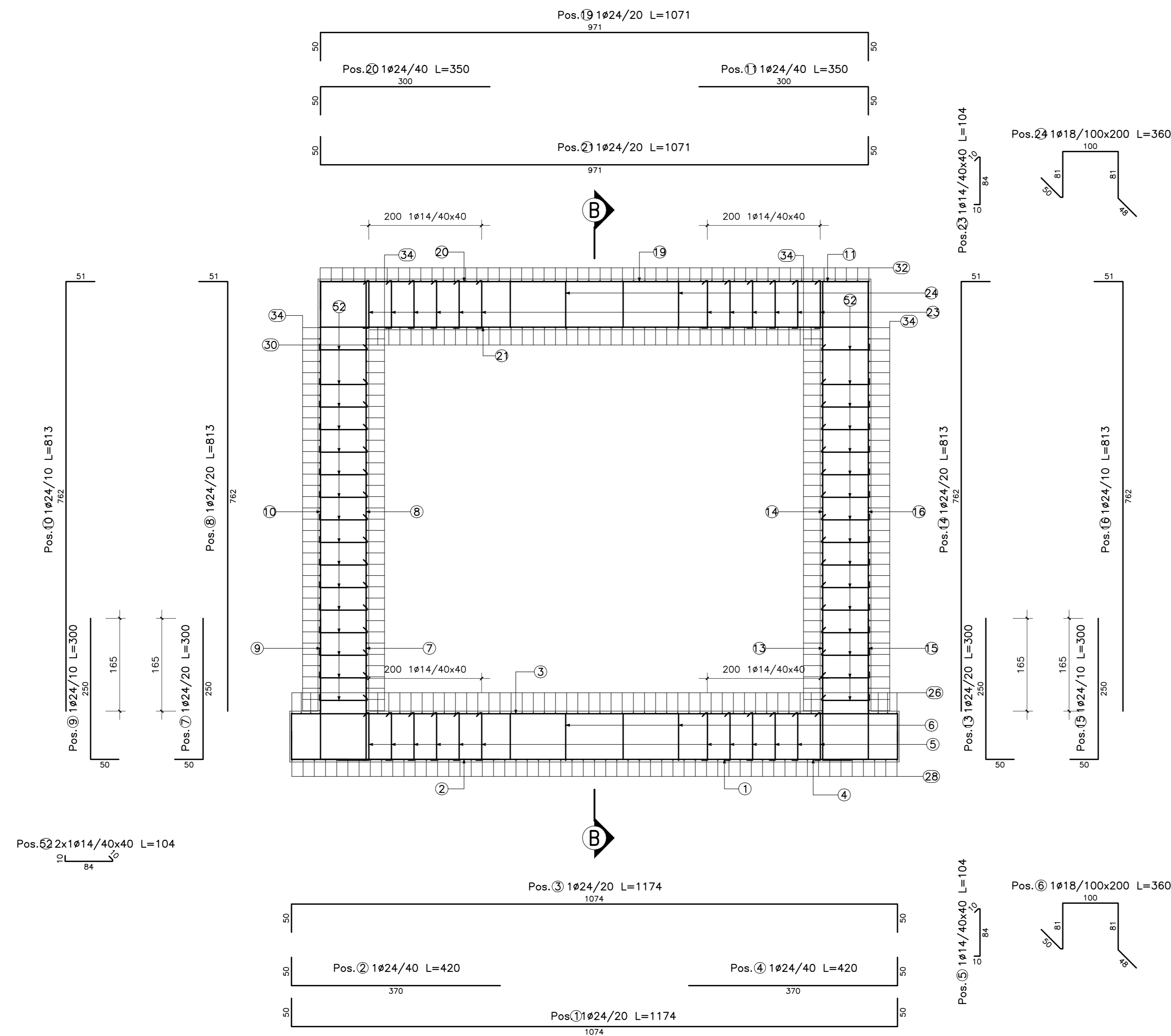
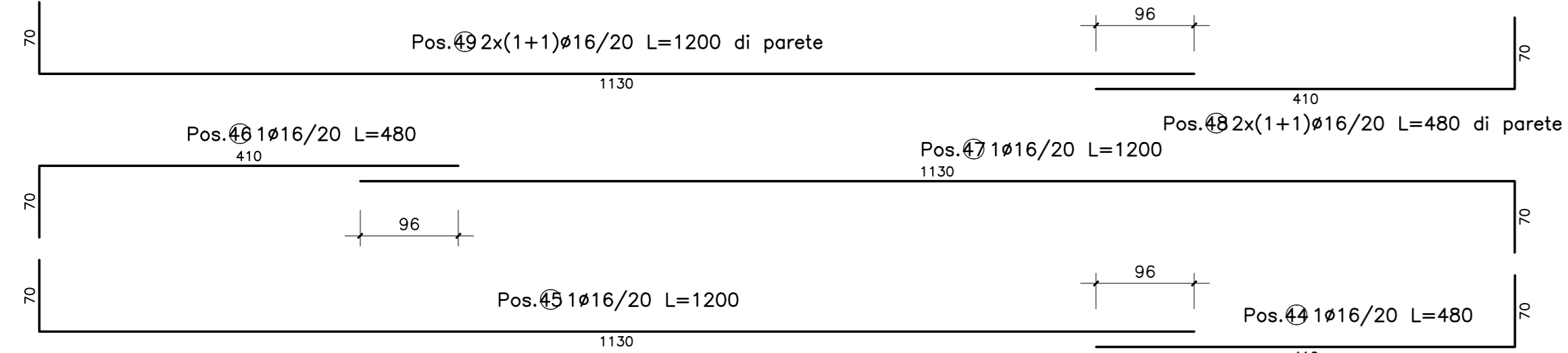


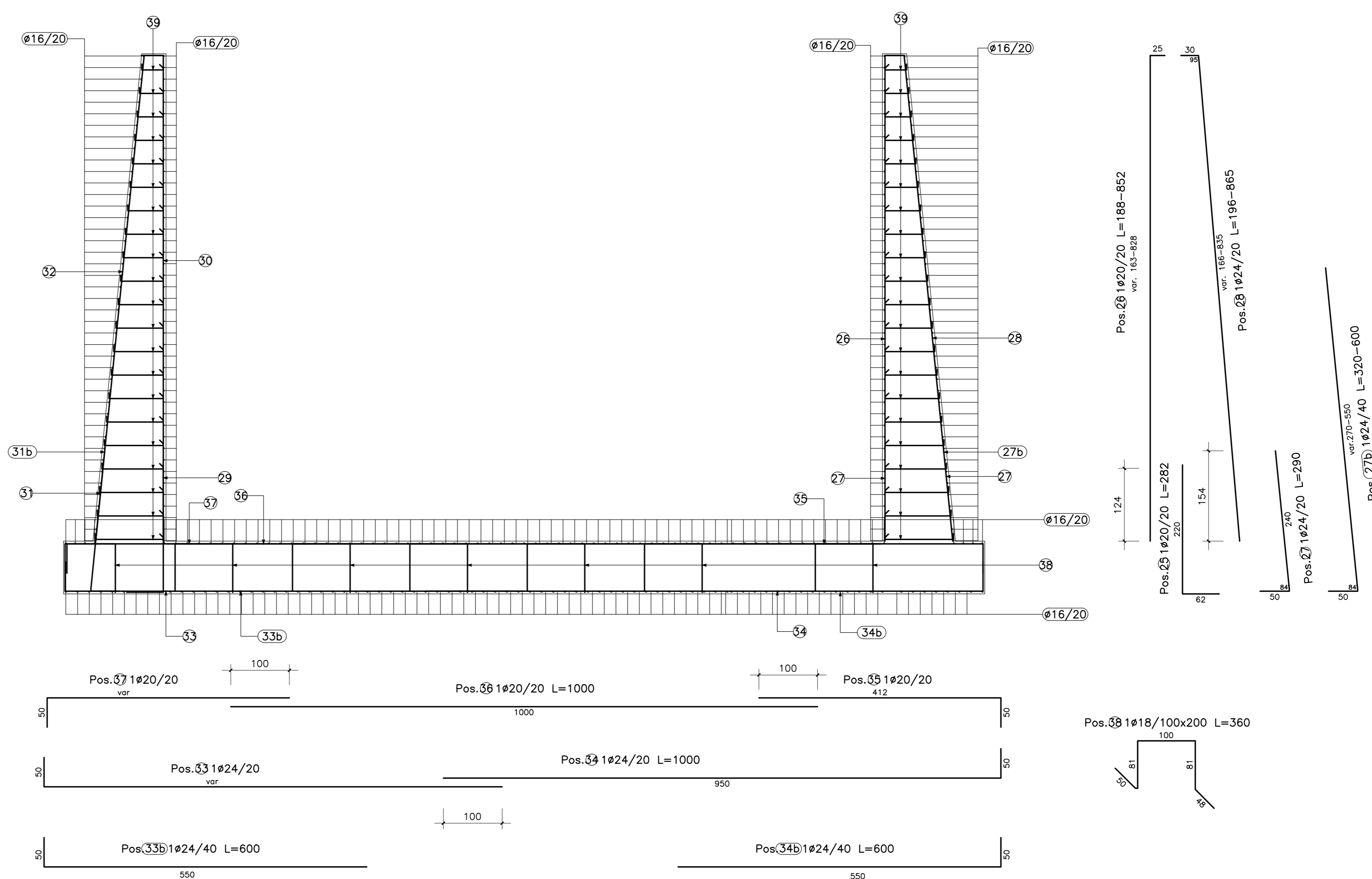
SEZIONE TRASVERSALE A-A scala 1:50



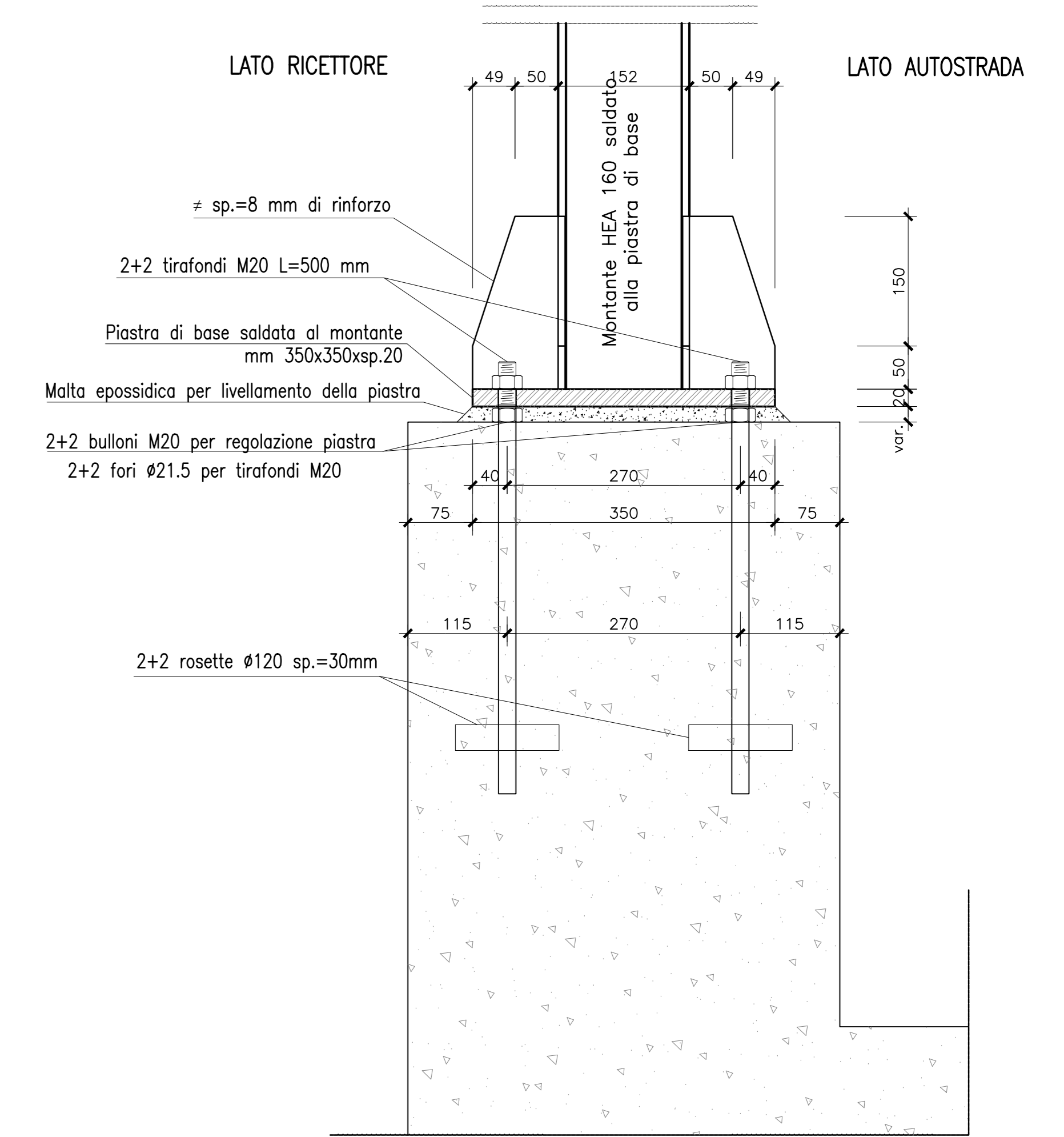
SEZIONE TRASVERSALE B-B scala 1:50



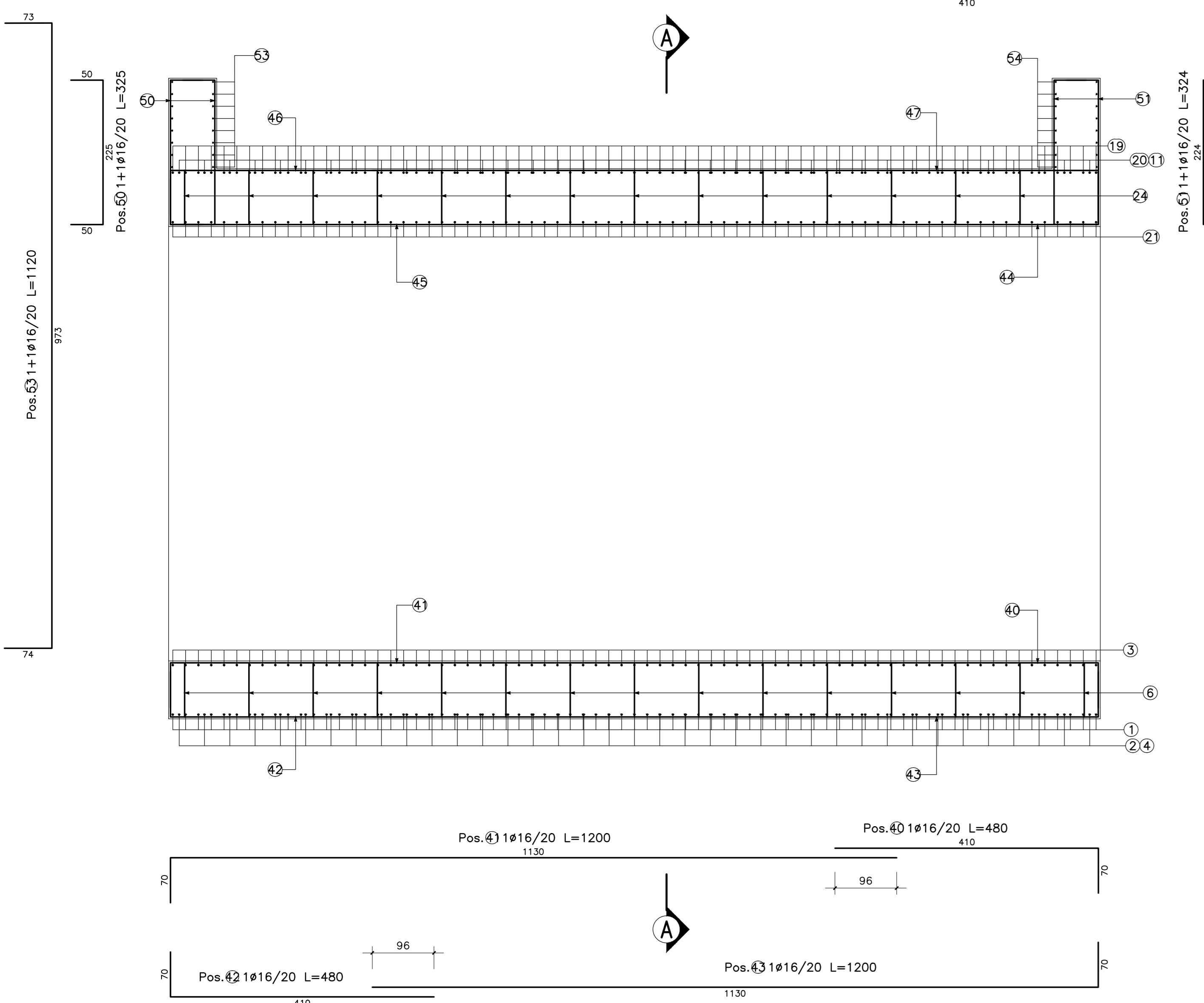
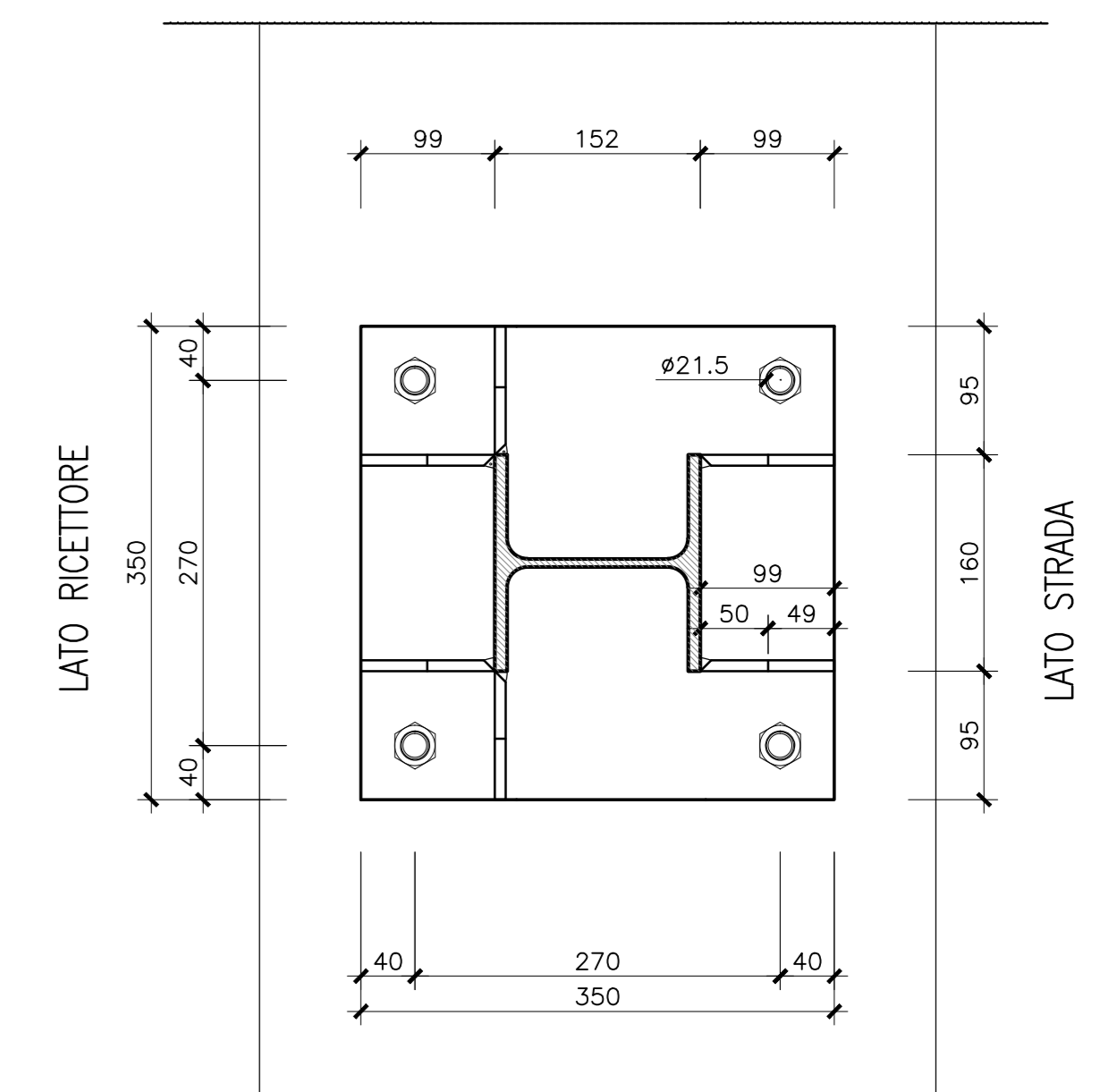
SEZIONE TRASVERSALE D-D scala 1:50



PARTICOLARE ATTACCO MONTANTE HEA 160 AL CORDOLO IN C.A. SEZIONE scala 1:5



VISTA IN PIANTA scala 1:5



QUADRILATERO
Marche Umbria S.p.A.

ASSE VIARIO MARCHE-UMBRIA E QUADRILATERO DI PENETRAZIONE INTERNA MAXI LOTTO 2

LAVORI DI COMPLETAMENTO DELLA DIRETTRICE PERUGIA ANCONA:
SS. 318 DI "VALFABBRICA", TRATTO PIANELLO-VALFABBRICA
SS. 76 "VAL DESINO", TRATTO FOSSATO VICO - CANCELLE ALBACINA - SERRA SAN QUIRICO
"PEDEMONTANA DELLE MARCHE", TRATTO FABRIANO-MUCCIA-SFERCIA.

PROGETTO ESECUTIVO

CONTRAENTE GENERALE:
DIRPA 2
S.C.A.R.L.

Il responsabile del Contratto Generale:
Ing. Federico Montanari

Il responsabile Integratore delle Prestazioni Specialistiche:
Ing. Salvatore Lieto

PROGETTAZIONE: Associazione Temporanea di Imprese
Mantovani: **PROGIN** Mantovani: **SGA s.r.l.** di E. Farfani & C. Studio di Progetto e Gestione Appalti
LOMBARDI SA **LOMBARDI-REICO** INGEGNERI CIRCOLANTE **www.sga.com**

RESPONSABILE DELLA PROGETTAZIONE PER C.A.T.:
Prof. Ing. Antonio Grimaldi
GEOLOGO:
Dott. Geol. Fabrizio Pontoni
COORDINATORE DELLA SICUREZZA IN FASE DI PROGETTAZIONE:
Ing. Michele Curiale

IL RESPONSABILE DEL PROCEDIMENTO:
Ing. Iginio Faroni

2.1.3 - PEDEMONTANA DELLE MARCHE
3° stralcio funzionale: Castelraimondo nord - Castelraimondo sud
4° stralcio funzionale: Castelraimondo sud - innesto S.S.77 a Mucia
OPERE D'ARTE MINORI: SOTTOVIA SOTTOVIA STRADA CASALE DI MECCIANO
Nuovo Sottovia strada Casale di Mecciano al km 5+804 - Armatura

SCALA: 1:50
DATA: Marzo 2020

Codice Unico di Progetto (CUP): F12C03000050021

Codice elaborato: [L][0][7][0][3][2][I][3][I][E][I][E][0][M][0][0][0][3] [A][I][M][0][1][2][2]

REV.	DATA	DISCRIZIONE	Redatto	Controllato	Approvato
A	Marzo 2020	Emissione PE	PROGIN	Q. Silvestri	S. Lieto
B					A. Grimaldi
C					