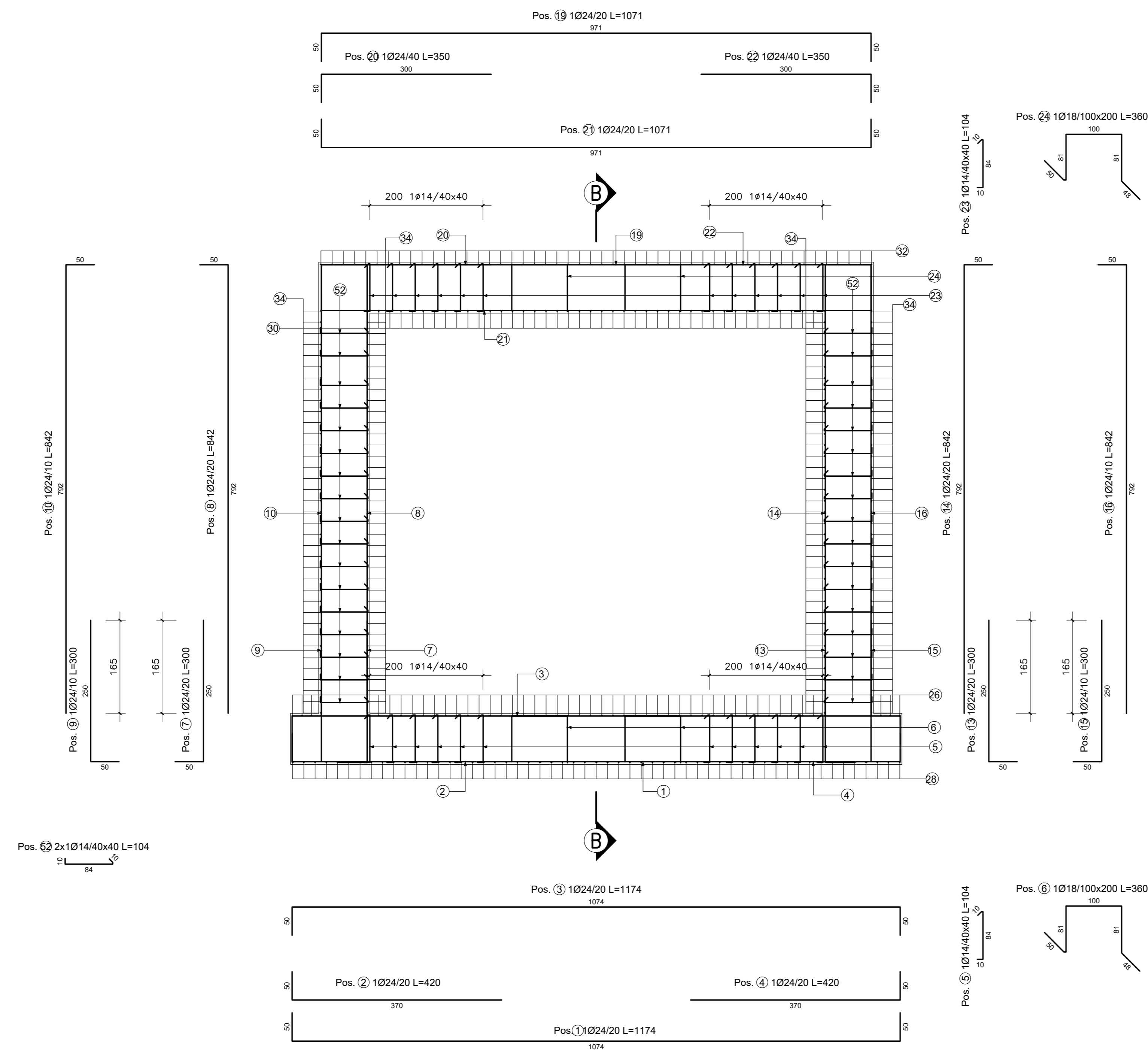
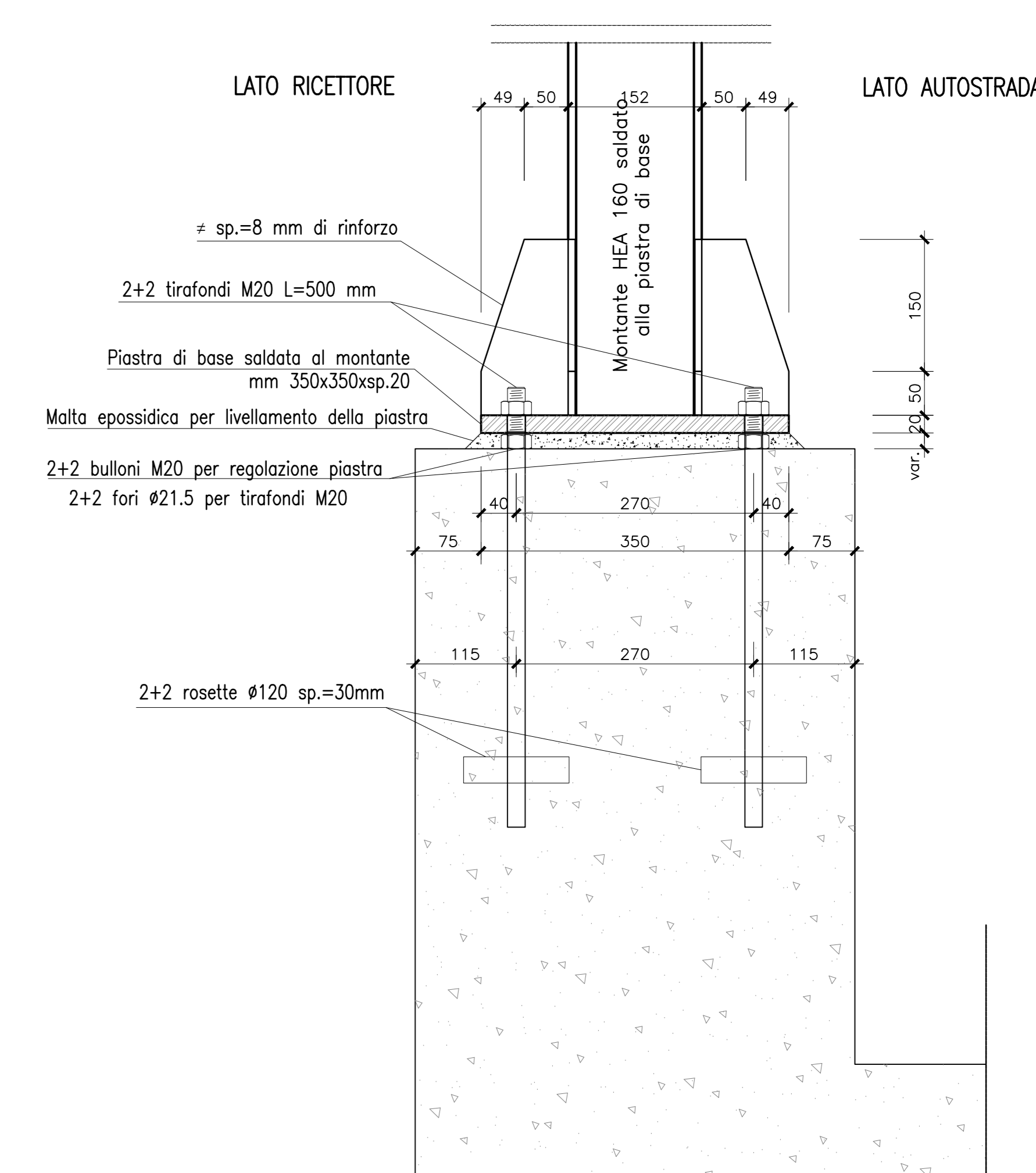


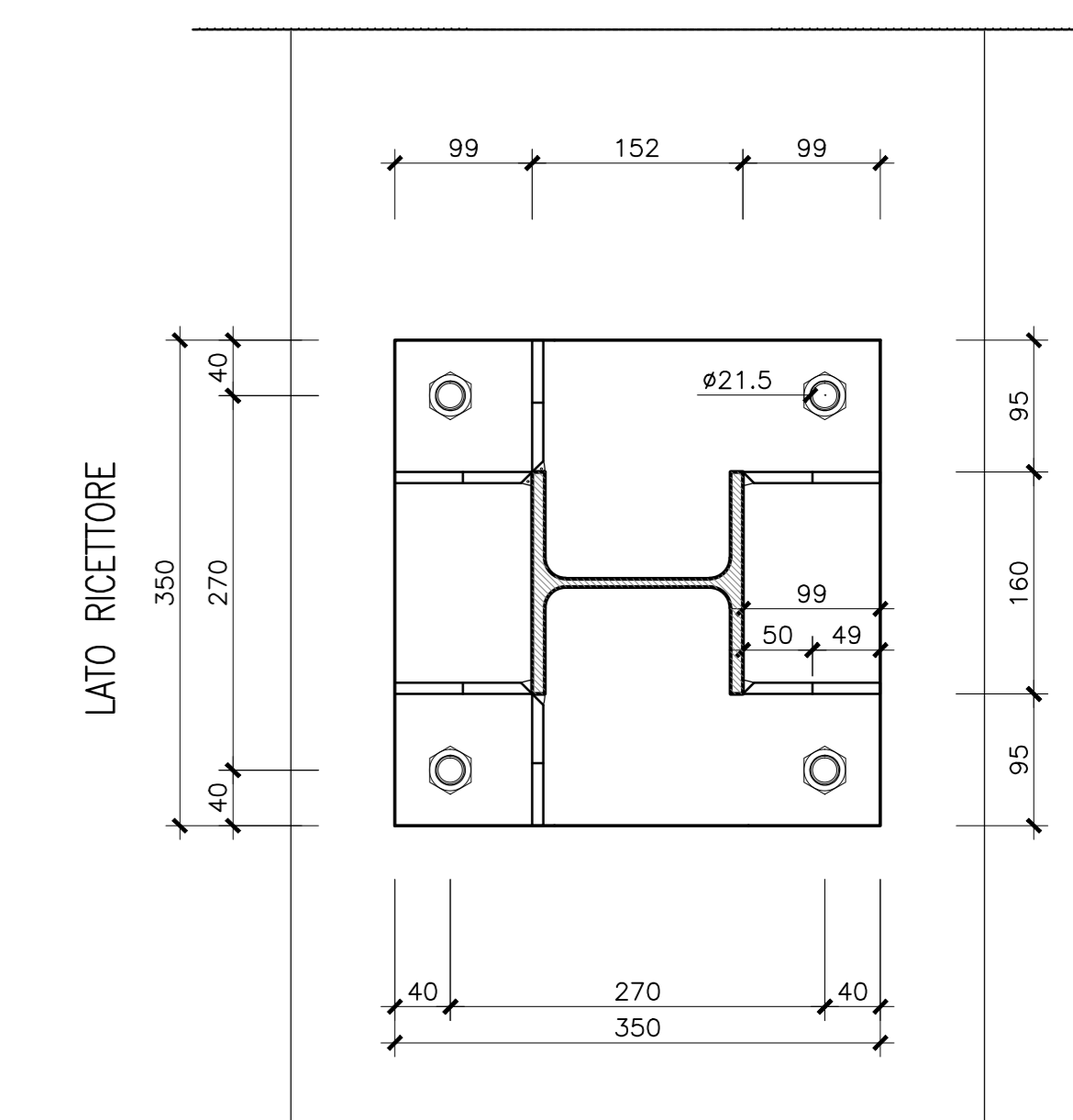
SEZIONE TRASVERSALE A-A scala 1:50



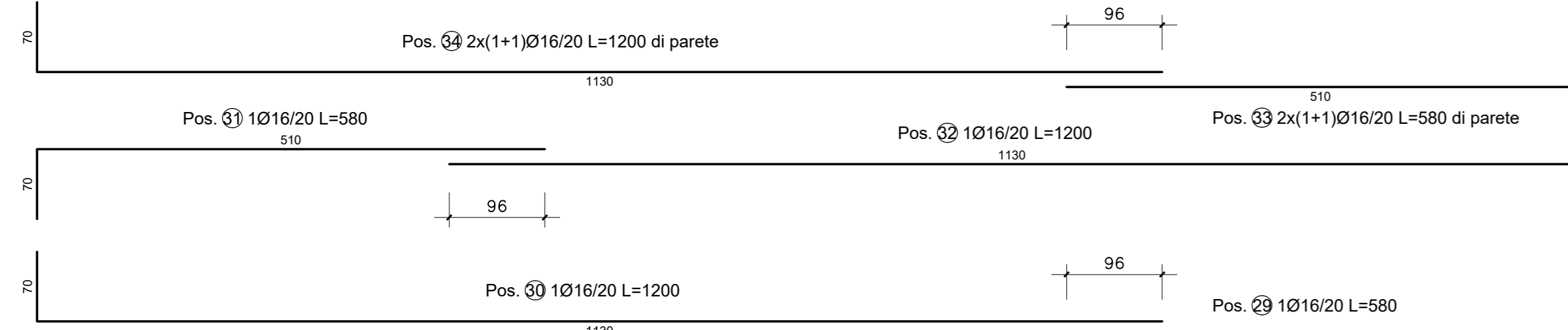
PARTICOLARE ATTACCO MONTANTE HEA 160 AL CORDOLO IN C.A.
SEZIONE scala 1:5



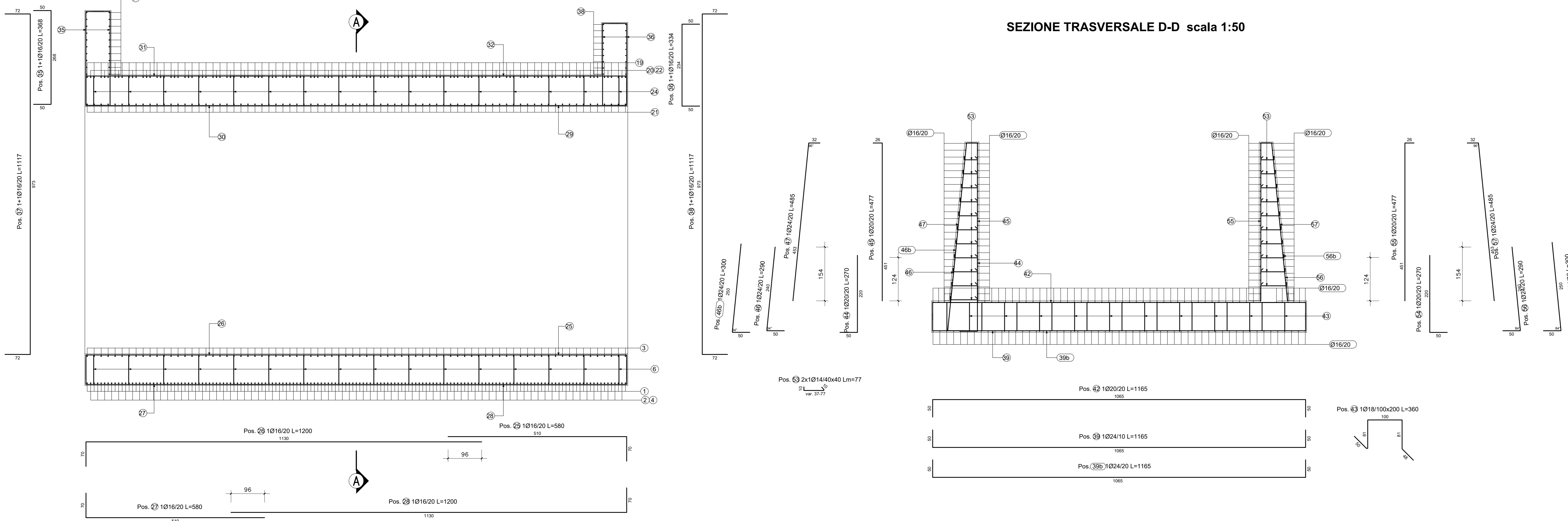
VISTA IN PIANTA scala 1:5



SEZIONE TRASVERSALE B-B scala 1:50



SEZIONE TRASVERSALE D-D scala 1:50



QUADRILATERO
Marche Umbria S.p.A.

**ASSE VIARIO MARCHE-UMBRIA
E QUADRILATERO DI PENETRAZIONE INTERNA
MAXI LOTTO 2**

LAVORI DI COMPLETAMENTO DELLA DIRETTRICE PERUGIA ANCONA:
SS. 318 DI "VALFABBRICA", TRATTO PIANELLO-VALFABBRICA
SS. 76 "VAL PESINOF", TRATTO FOSSATO VICO - CANCELLE ALBACINA - SERRA SAN QUIRICO
"PEDEMONTANA DELLE MARCHE", TRATTO FABRIANO-MUCCIA-SFERCIA.

PROGETTO ESECUTIVO

CONTRAENTE GENERALE:
DIRPA 2
S.c.a.r.l.

Il responsabile del Contratto Generale:
Ing. Federico Montanari

Il responsabile Integratori delle Proiezioni Specialistiche:
Ing. Salvatore Lieto

PROGETTAZIONE: Associazione Temporanea di Imprese
Mantovani: **PROGIN** Mantovani: **SGAI s.r.l.** di E. Farfani & C. Studio di Progetto e Gestione Appalti. www.sgai.com

RESPONSABILE DELLA PROGETTAZIONE PER C.A.T.:
Prof. Ing. Antonio Grimaldi
INGEGNERE
Dott. Geol. Fabrizio Pontoni
COORDINATORE DELLA SICUREZZA IN FASE DI PROGETTAZIONE
Ing. Michele Curiale

IL RESPONSABILE DEL PROCEDIMENTO:
Ing. Iginio Faroti

2.1.3 - PEDEMONTANA DELLE MARCHE
3° stralcio funzionale: Castelraimondo nord - Castelraimondo sud
4° stralcio funzionale: Castelraimondo sud - innesto S.S.77 a Mucchia
OPERE D'ARTE MINORI
Sottovia
Nuovo Sottovia S.P. 94 al km 8+060 - Armatura

SCALA: varie
DATA: Settembre 2020

Codice Unico di Progetto (CUP): **F12C03000050021**

Nome File: **020327E160005004010**

| REV. | DATA | DESCRIZIONE | Redatto | Controllato | Approvato |
|------|----------------|-------------------------------------|---------|--------------|-----------|
| A | Marzo 2020 | Emissione PE | PROGIN | Q. Silvestri | S. Lieto |
| B | Settembre 2020 | Emissione a seguito istruzione ANAS | PROGIN | Q. Silvestri | S. Lieto |
| C | | | | | |