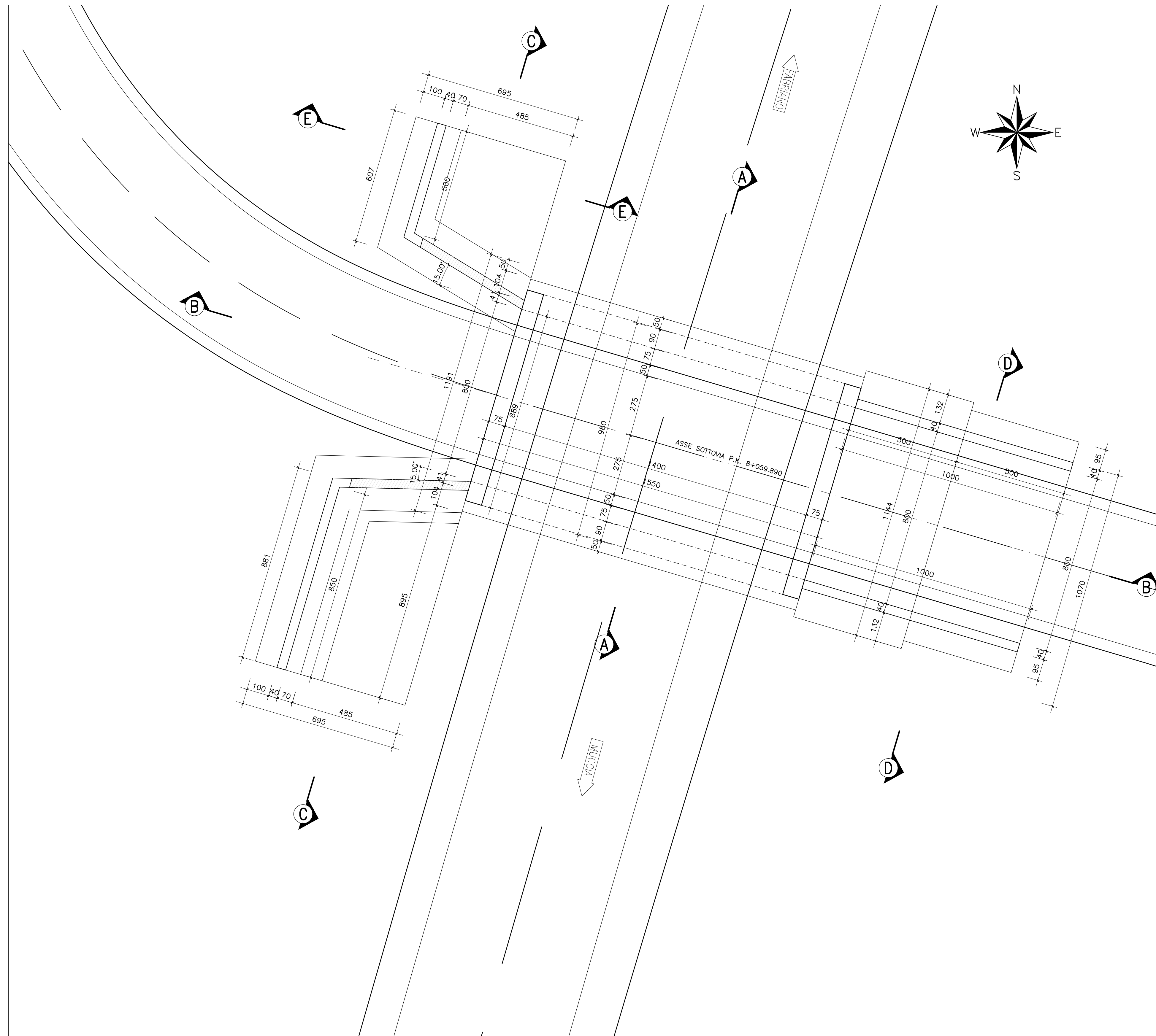
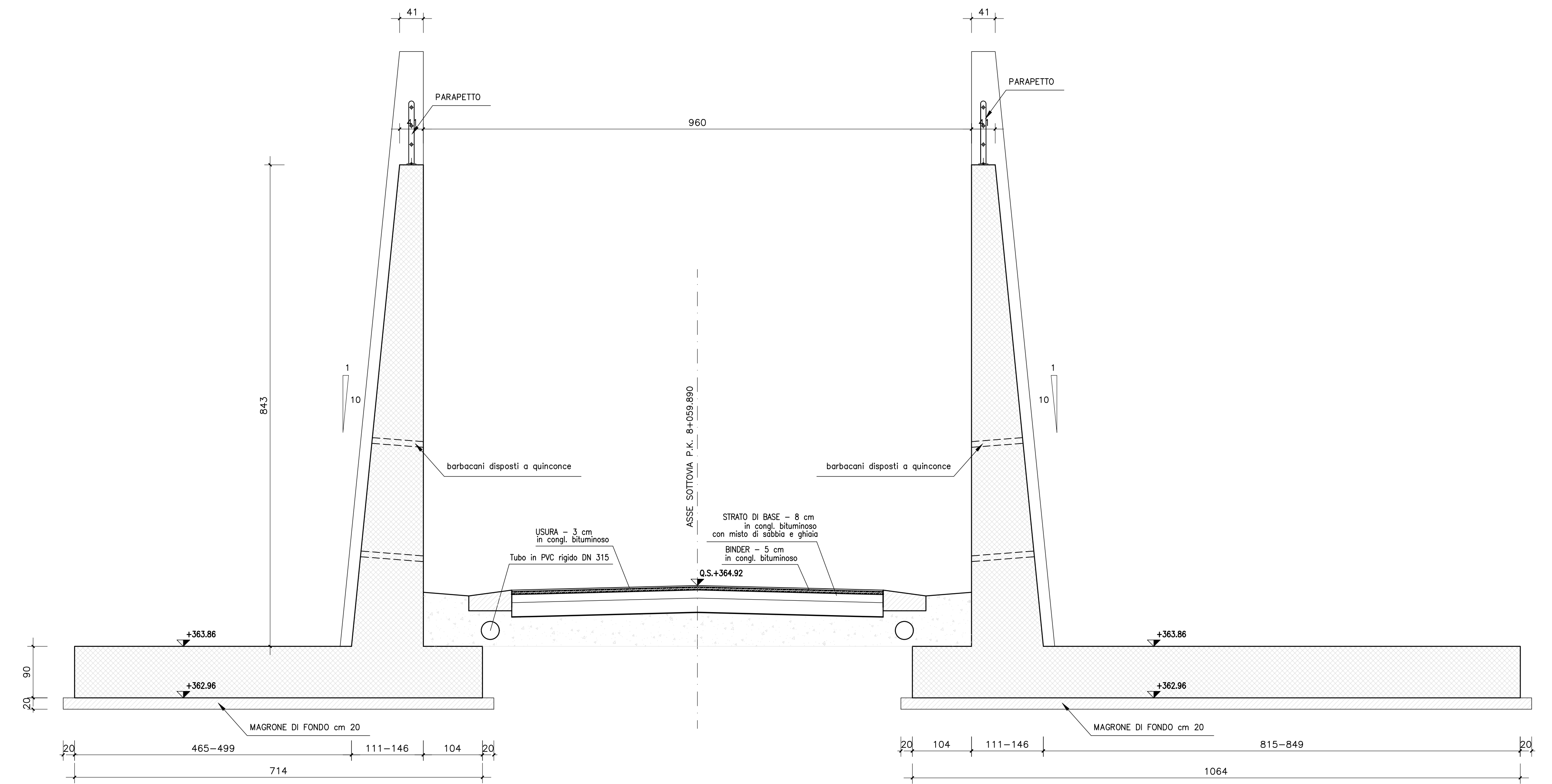


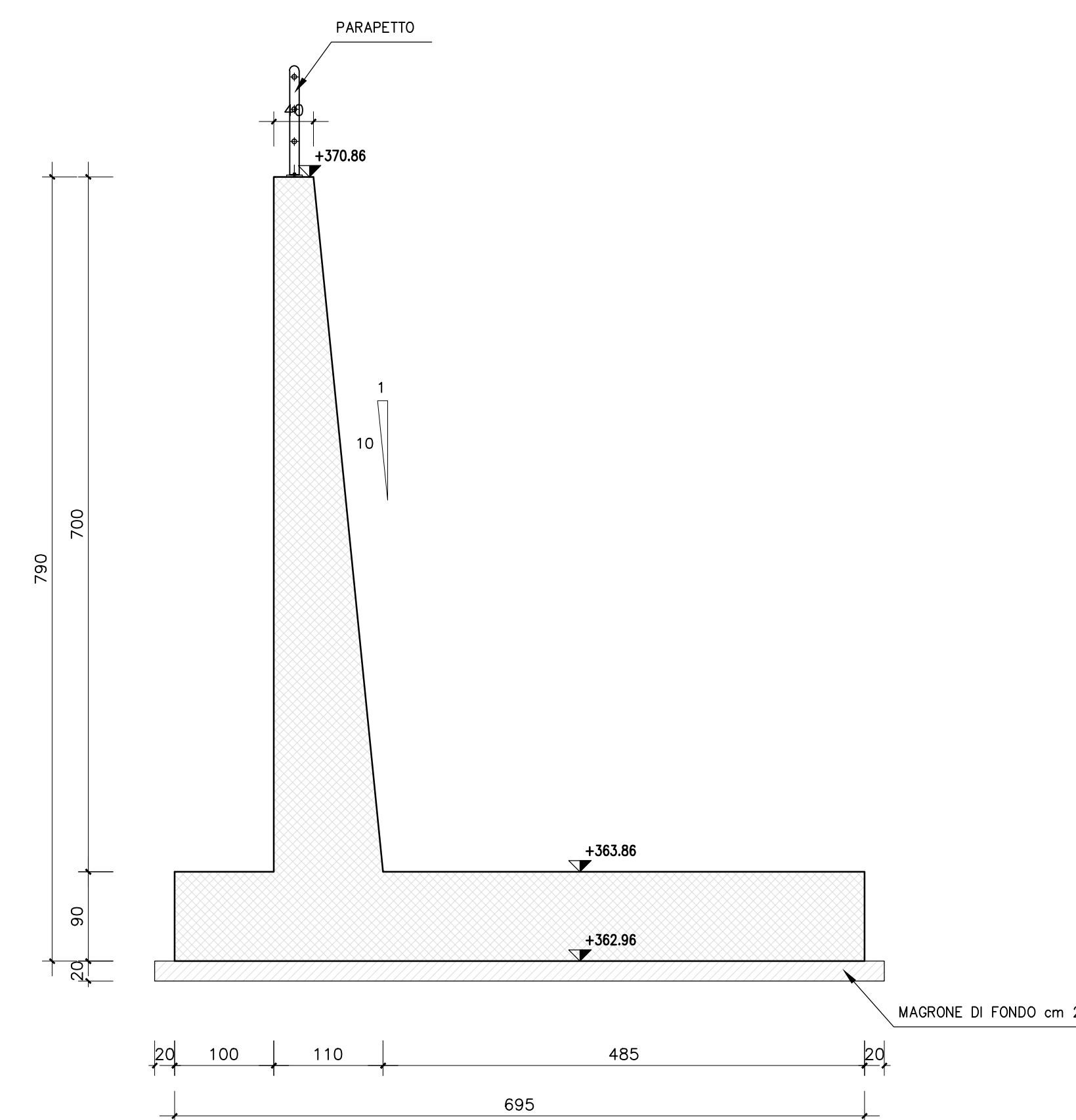
PIANTA scala 1:100



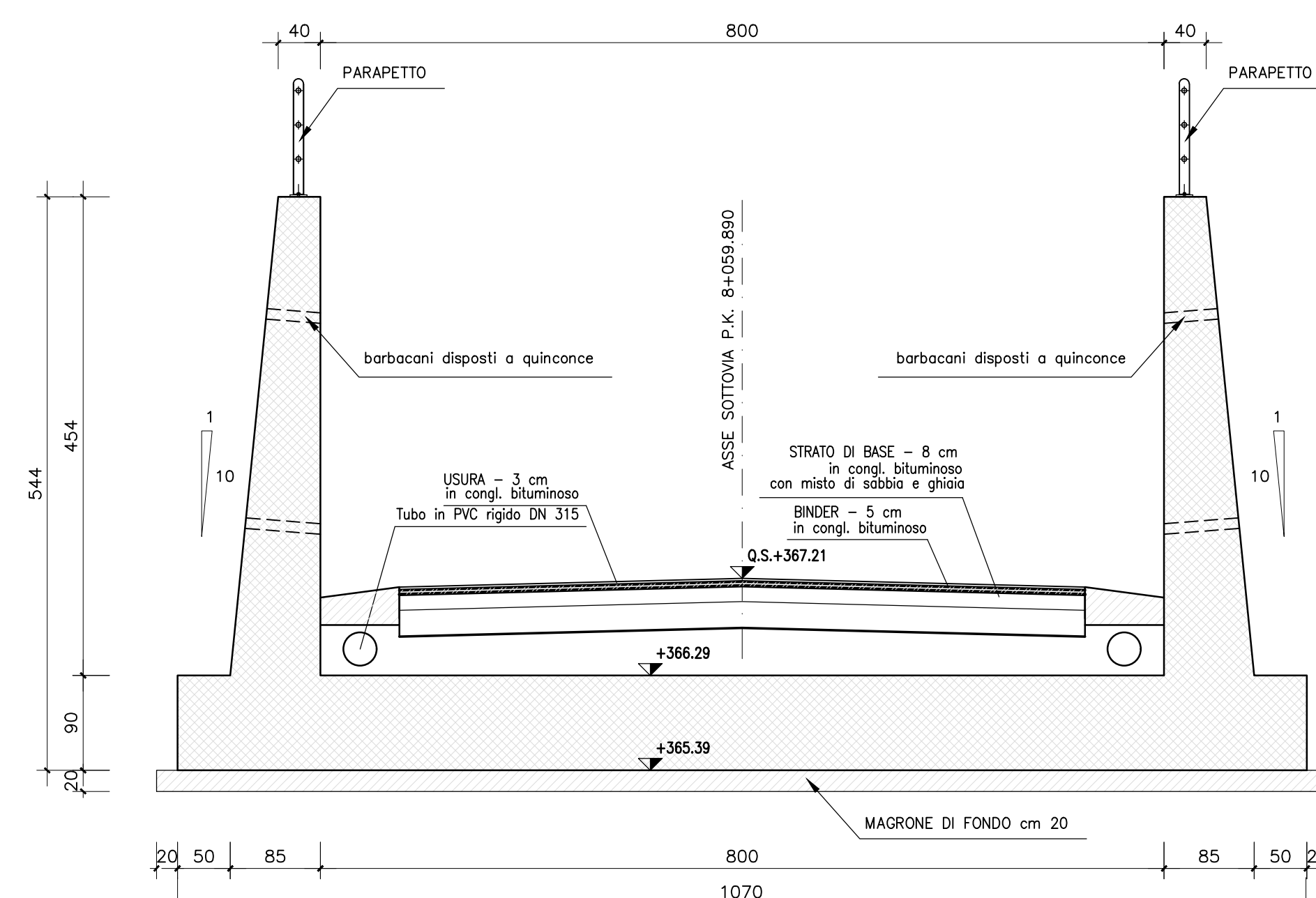
SEZIONE TRASVERSALE C-C scala 1:50



SEZIONE TRASVERSALE E-E scala 1:50



SEZIONE TRASVERSALE D-D scala 1:50



QUADRILATERO
Marche Umbria S.p.A.

**ASSE VIARIO MARCHE-UMBRIA
E QUADRILATERO DI PENETRAZIONE INTERNA
MAXI LOTTO 2**

LAVORI DI COMPLETAMENTO DELLA DIRETTRICE PERUGIA ANCONA:
SS. 318 DI "VALFABBRICA", TRATTO PIANELLO - VALFABBRICA
SS. 76 "VAL DESINO", TRATTO FOSSATO VICO - CANCELLI E ALBACINA - SIERRA SAN QUIRICO
"PEDEMONTANA DELLE MARCHE", TRATTO FABRIANO-MUCCIA-SFERCIA

PROGETTO ESECUTIVO

CONTRAENTE GENERALE: 	Il responsabile del Contraente Generale: Ing. Federico Montanari	Il responsabile Integratori delle Prestazioni Specialistiche: Ing. Salvatore Lieto
---------------------------------	---	---

PROGETTAZIONE: Associazione Temporanea di Imprese

Mandatario:	Mansioni:	SGAI s.r.l.
-------------	-----------	-------------

RESPONSABILE DELLA PROGETTAZIONE PER C.A.T.:
Prof. Ing. Antonio Grimaldi
GEOLOGO:
Dott. Geol. Fabrizio Pontoni
COORDINATORE DELLA SICUREZZA IN FASE DI PROGETTAZIONE:
Ing. Michele Curiale

--	--	--

IL RESPONSABILE DEL PROCEDIMENTO:
Ing. Iginio Farotti

2.1.3 - PEDEMONTANA DELLE MARCHE 3° stralcio funzionale: Castelraimondo nord - Castelraimondo sud 4° stralcio funzionale: Castelraimondo sud - innesto S.S.77 a Mucchia OPERE D'ARTE MINORI Sottovia Nuovo Sottovia S.P. 94 al km 8+060 - Pianta e sezioni tav. 2/2	SCALA: varie DATA: Settembre 2020
---	--

Codice Unico di Progetto (CUP): **F12C0300050021**

Nome File: **030327E160M0050020**

REV.	DATA	DESCRIZIONE	Redatto	Controllato	Approvato
A	Marzo 2020	Emissione PE	PROGIN	Q. Silvestri	S. Lieto
B	Settembre 2020	Emissione a seguito istruzione ANAS	PROGIN	Q. Silvestri	S. Lieto
C					