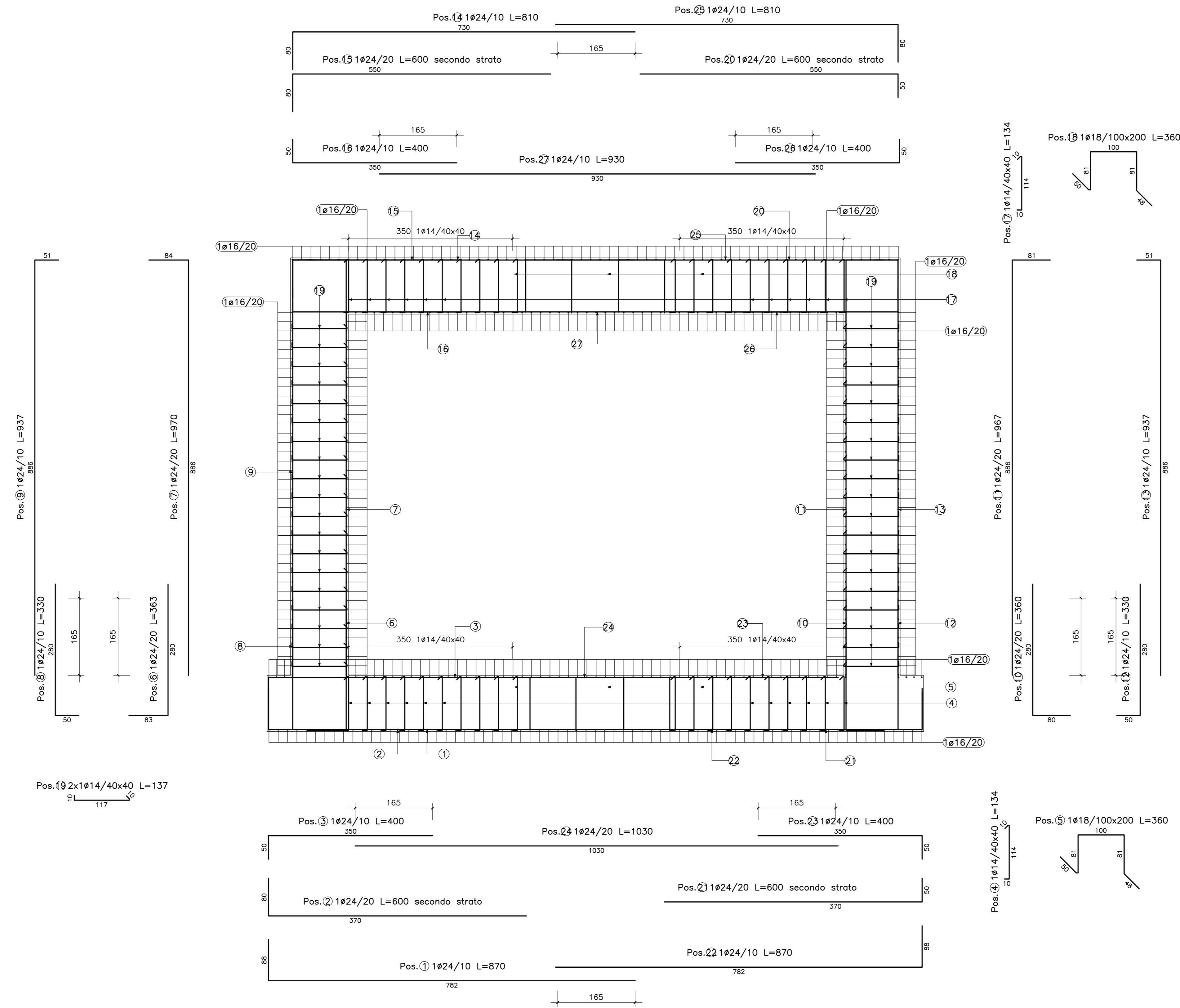
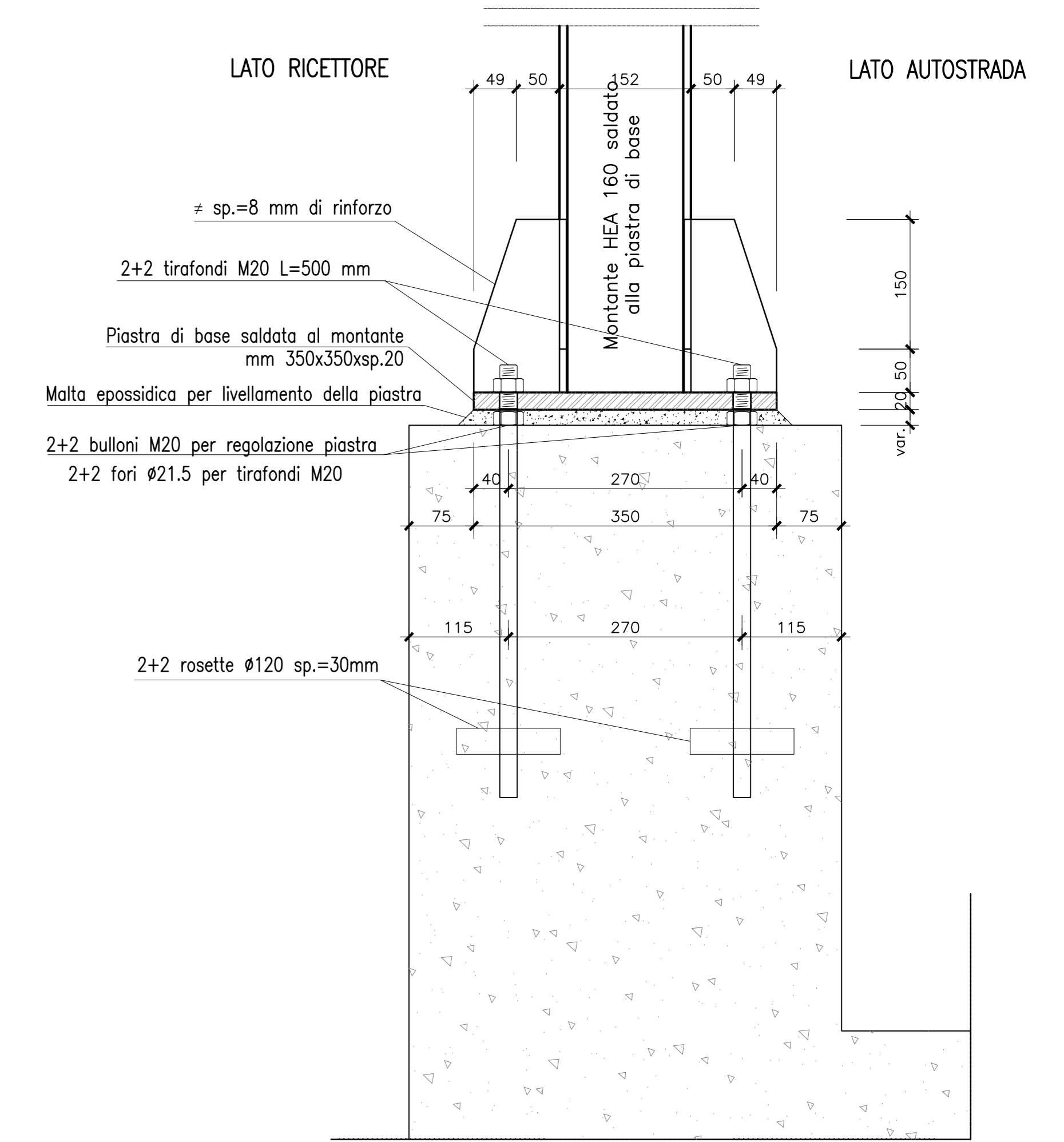


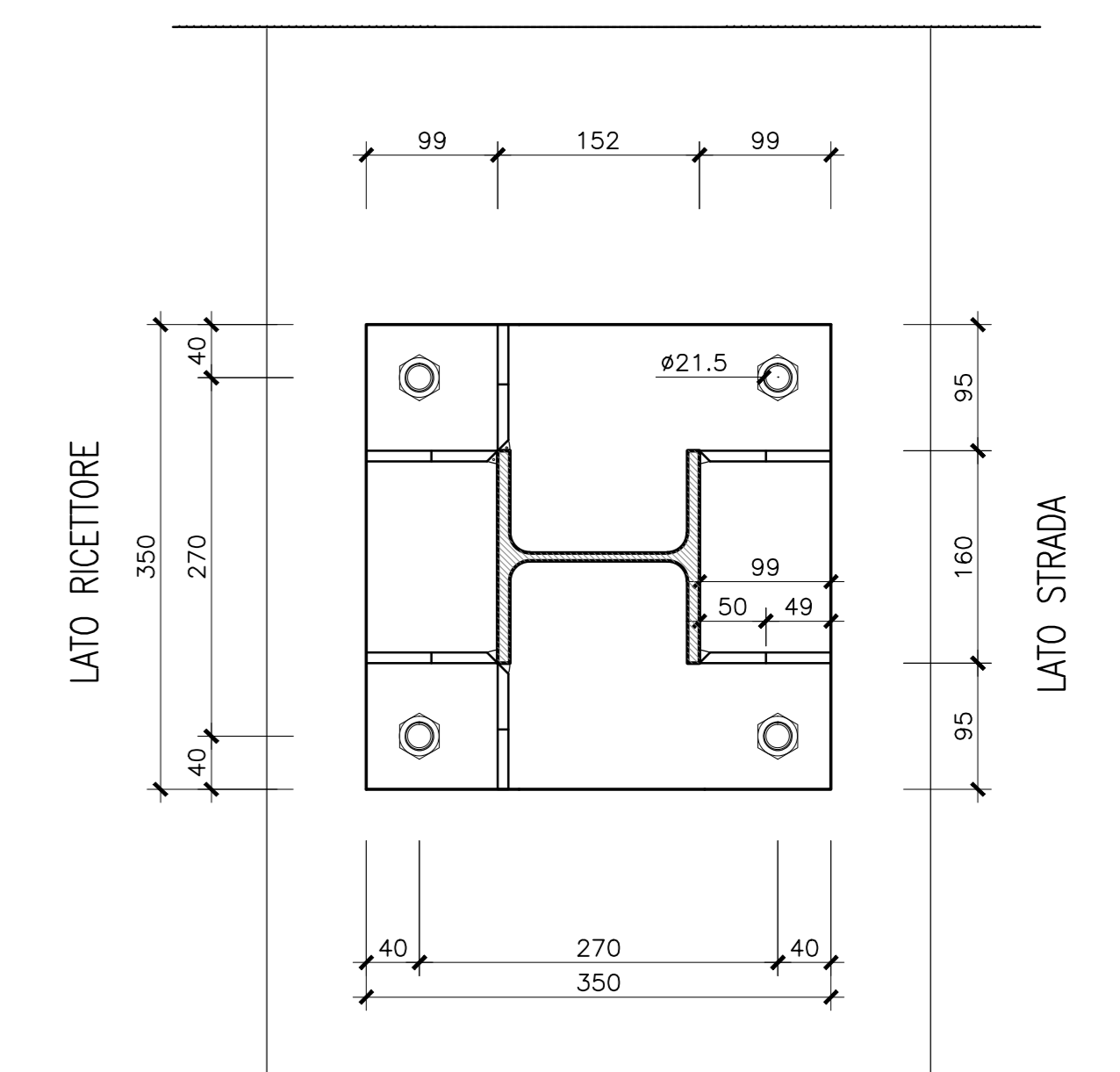
SEZIONE TRASVERSALE A-A scala 1:50



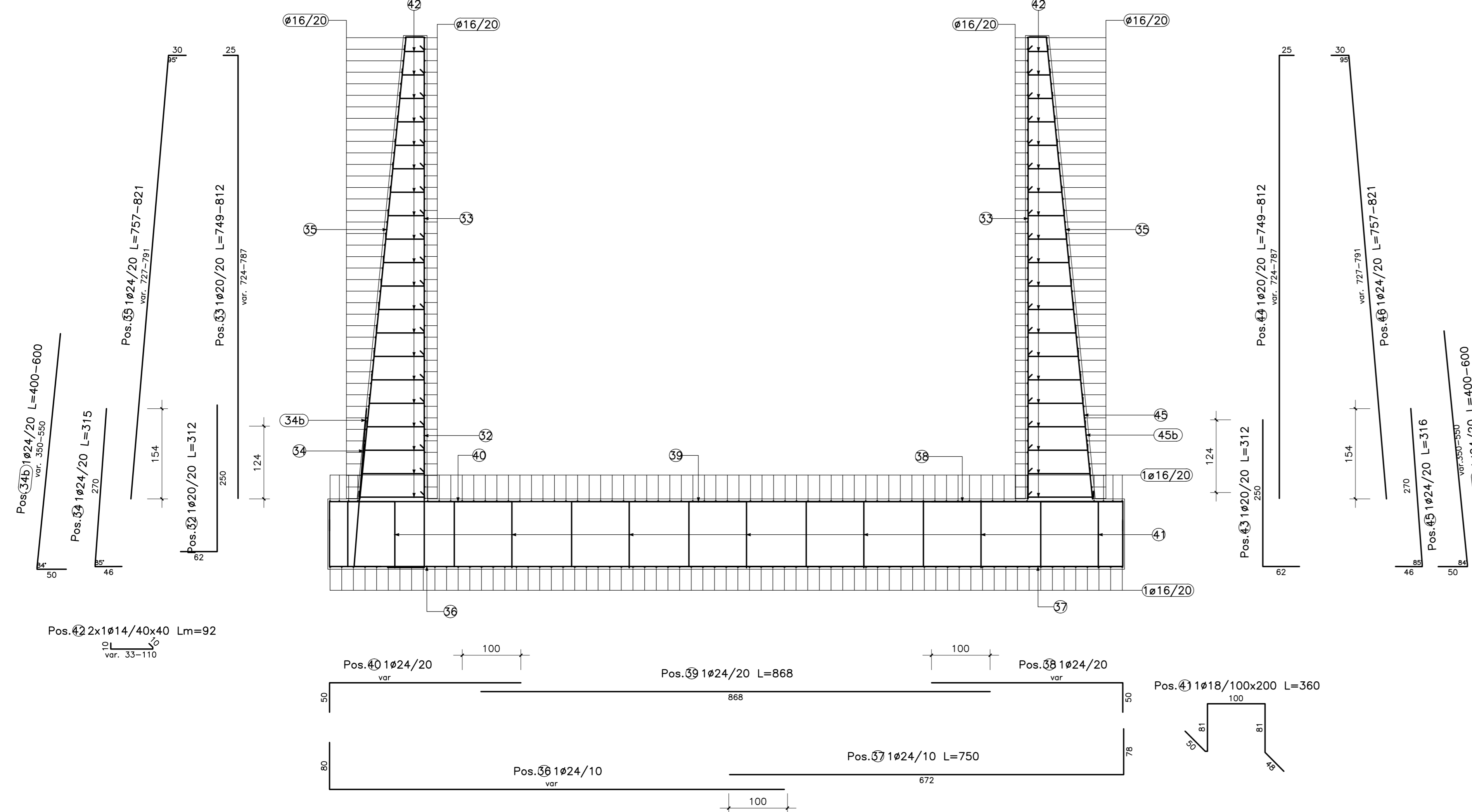
PARTICOLARE ATTACCO MONTANTE HEA 160 AL CORDOLO IN C.A. SEZIONE scala 1:5



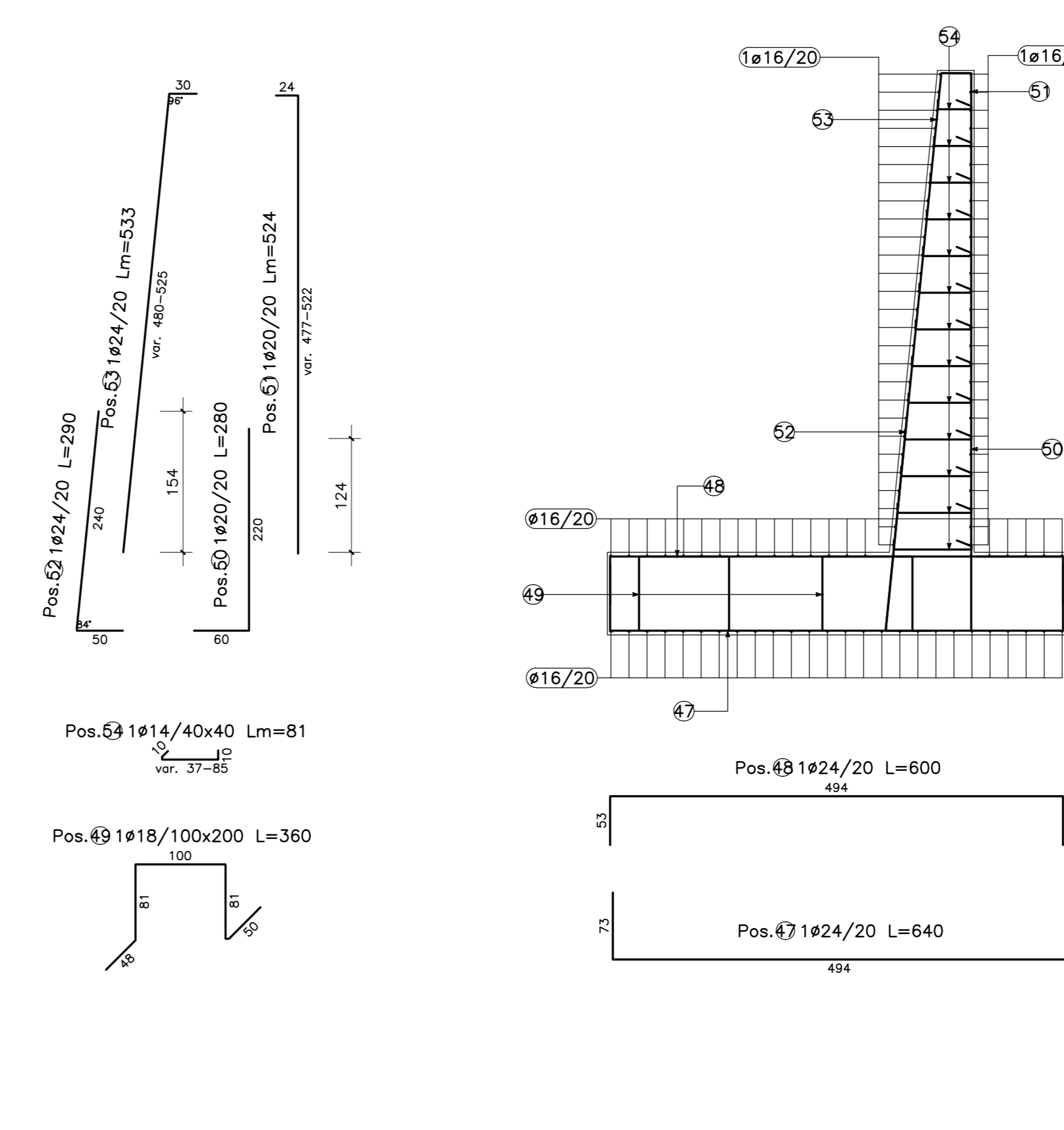
VISTA IN PIANTA scala 1:5



SEZIONE TRASVERSALE C-C scala 1:50



SEZIONE TRASVERSALE E-E scala 1:50



**QUADRILATERO**  
Marche Umbria S.p.A.

**ASSE VIARIO MARCHE-UMBRIA  
E QUADRILATERO DI PENETRAZIONE INTERNA  
MAXI LOTTO 2**

LAVORI DI COMPLETAMENTO DELLA DIRETTRICE PERUGIA ANCONA:  
SS. 318 DI "VALFABBRICA", TRATTO PIANELLO-VALFABBRICA  
SS. 76 "VAL PESINNO", TRATTO FOSSATO VICO - CANCELLI ALBACINA - SERRA SAN QUIRICO  
"PEDEMONTANA DELLE MARCHE", TRATTO FABRIANO-MUCCIA-SFERCIA

**PROGETTO ESECUTIVO**

**CONTRAENTE GENERALE:**  
**DIRPA 2**  
S.C.A.R.L.

**Il responsabile del Contraente Generale:**  
Ing. Federico Montanari

**Il responsabile Integratore delle Prestazioni Specialistiche:**  
Ing. Salvatore Lieto

**PROGETTAZIONE:** Associazione Temporanea di Imprese  
Mantovani: **PROGIN** Mantovani: **SGAI s.r.l.** **EL FERRARI & C.**

**RESPONSABILE DELLA PROGETTAZIONE:**  
PER C.A.T.  
Prof. Ing. Antonio Grimaldi  
GEOLOGO:  
Dott. Geol. Fabrizio Pontoni  
COORDINATORE DELLA SICUREZZA IN FASE DI PROGETTAZIONE:  
Ing. Michele Curiale

**IL RESPONSABILE DEL PROCEDIMENTO:**  
Ing. Iginio Farotti

**2.1.3 - PEDEMONTANA DELLE MARCHE**  
3° stralcio funzionale: Castelraimondo nord - Castelraimondo sud  
4° stralcio funzionale: Castelraimondo sud - innesto S.S.77 a Mucchia  
**OPERE D'ARTE MINORI: SOTTOVIA**  
**SOTTOVIA PIANELLO**  
Nuovo Sottovia strada località Pianello al km 9+683 - Armatura

**SCALA:** 1:50  
**DATA:** Marzo 2020

Codice Unico di Progetto (CUP): **F12C03000050021**

Codice elaborato: **L070703 | 2123 | E | I | B | 0 | M | 0 | 0 | 3 | A | R | M | 0 | 1 | 2**  
Nome File: **CONTRATTOESECUTIVO**

REV.	DATA	DISCUSSIONE	Redatto	Controllato	Approvato
A	Marzo 2020	Emissione PE	PROGIN	Q. Silvestri	S. Esposito
B					A. Grimaldi
C					