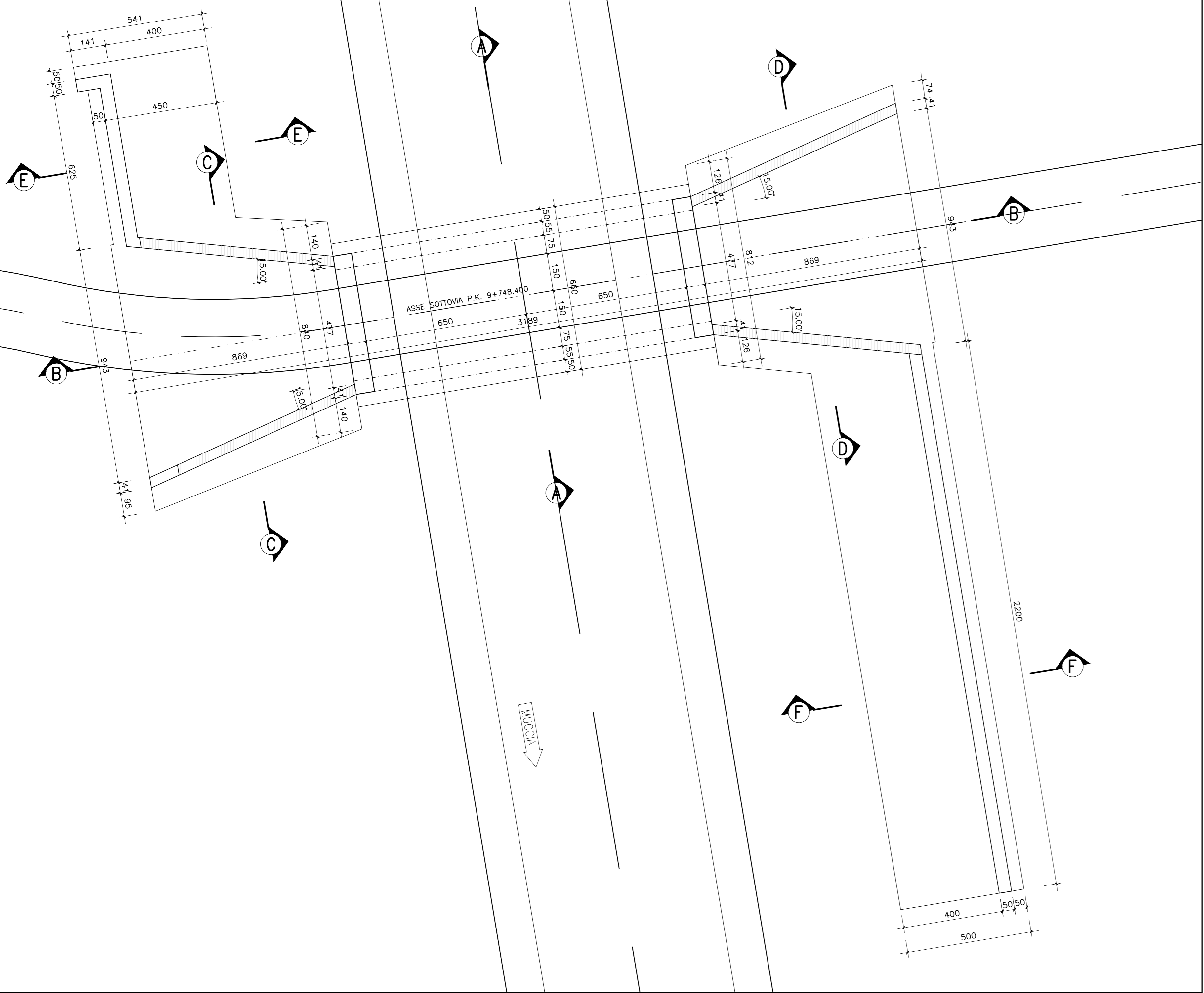
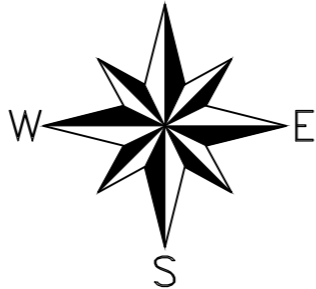
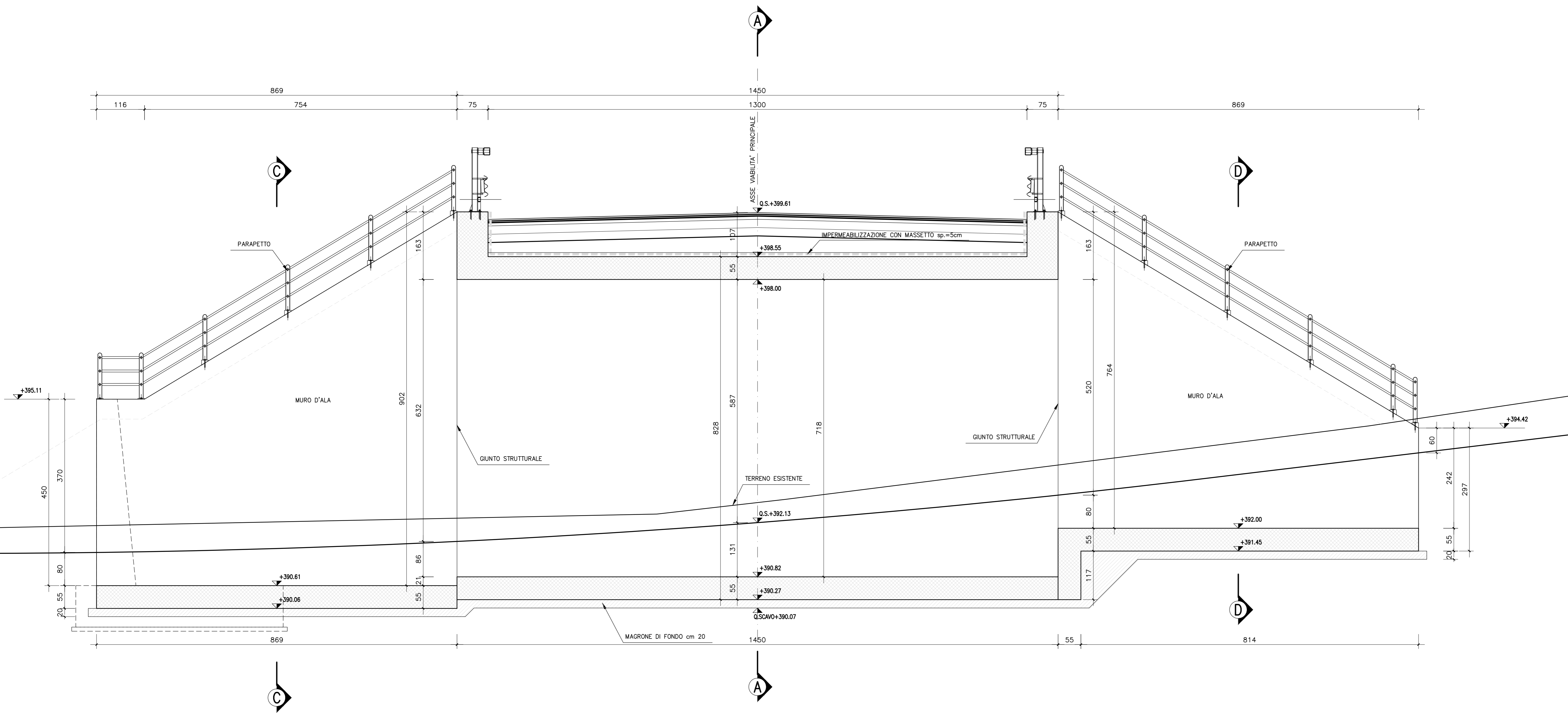


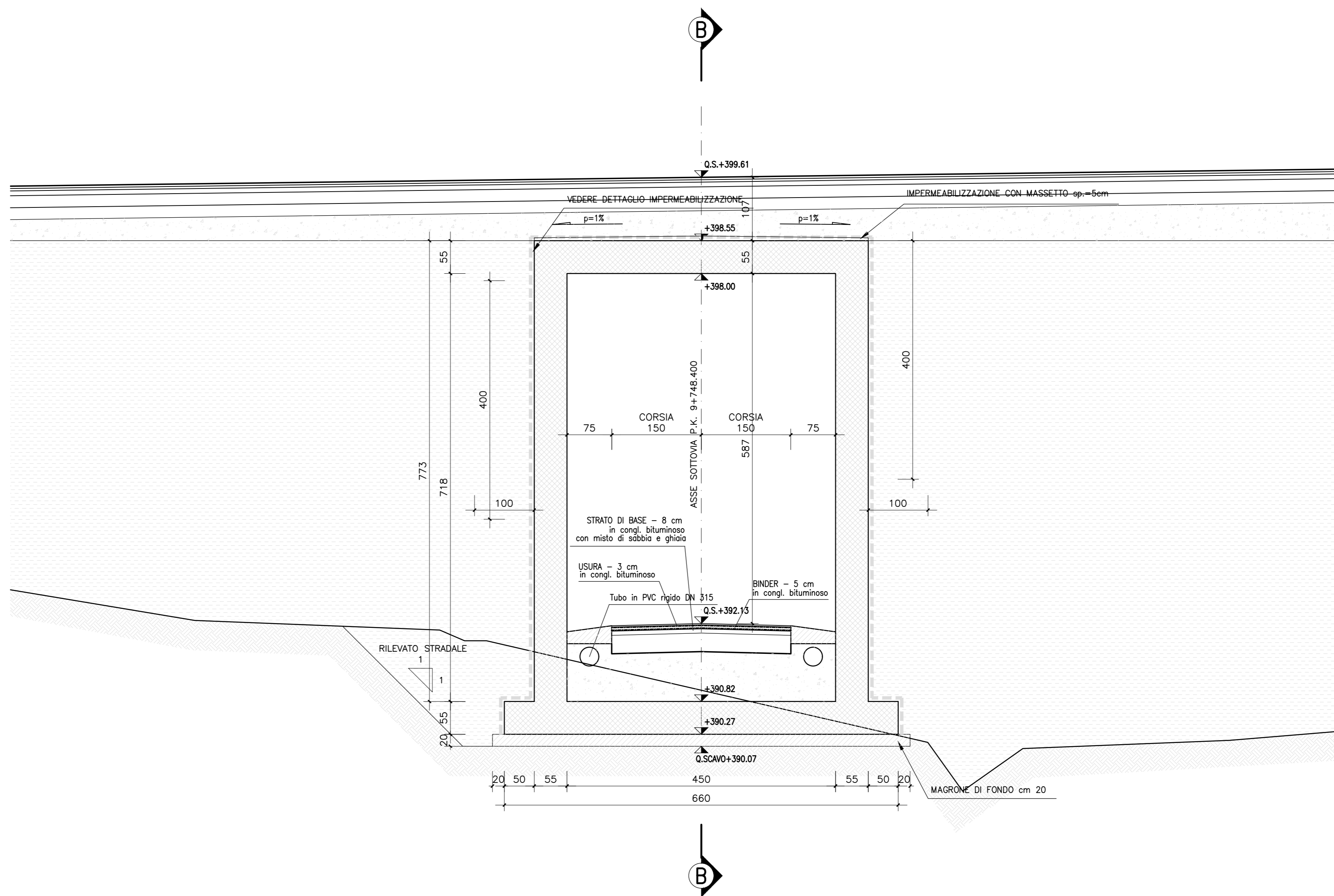
PIANTA scala 1:100



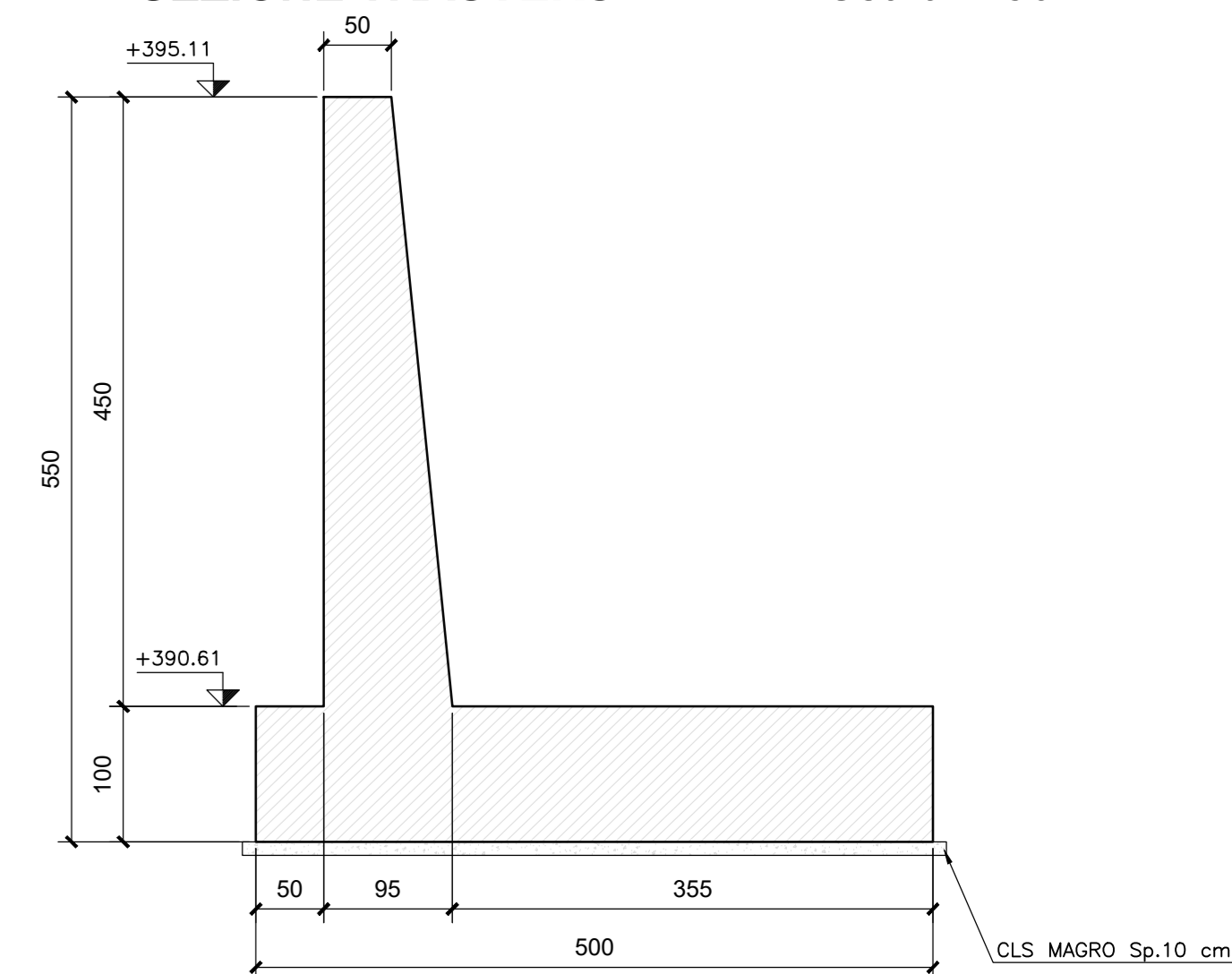
SEZIONE LONGITUDINALE B-B scala 1:50



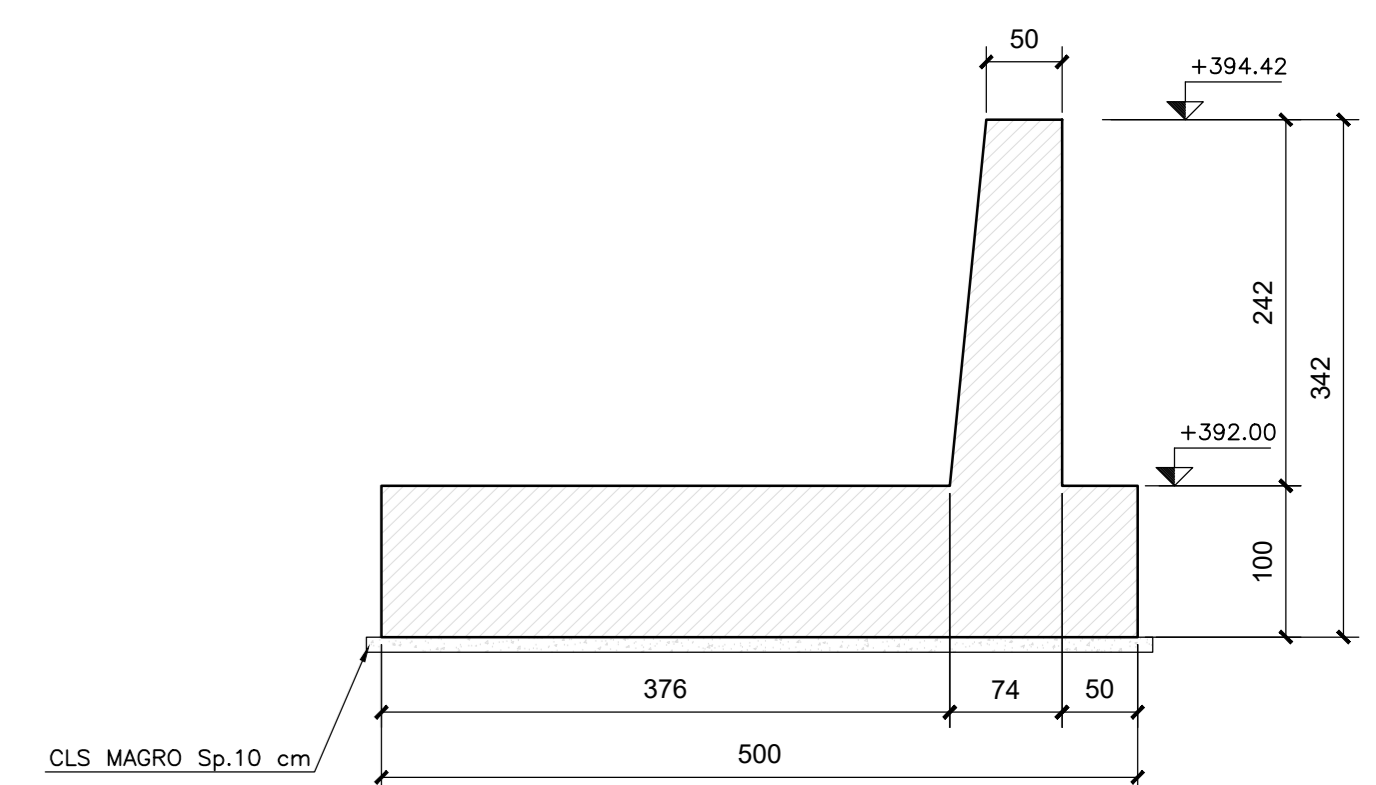
SEZIONE TRASVERSALE A-A scala 1:50



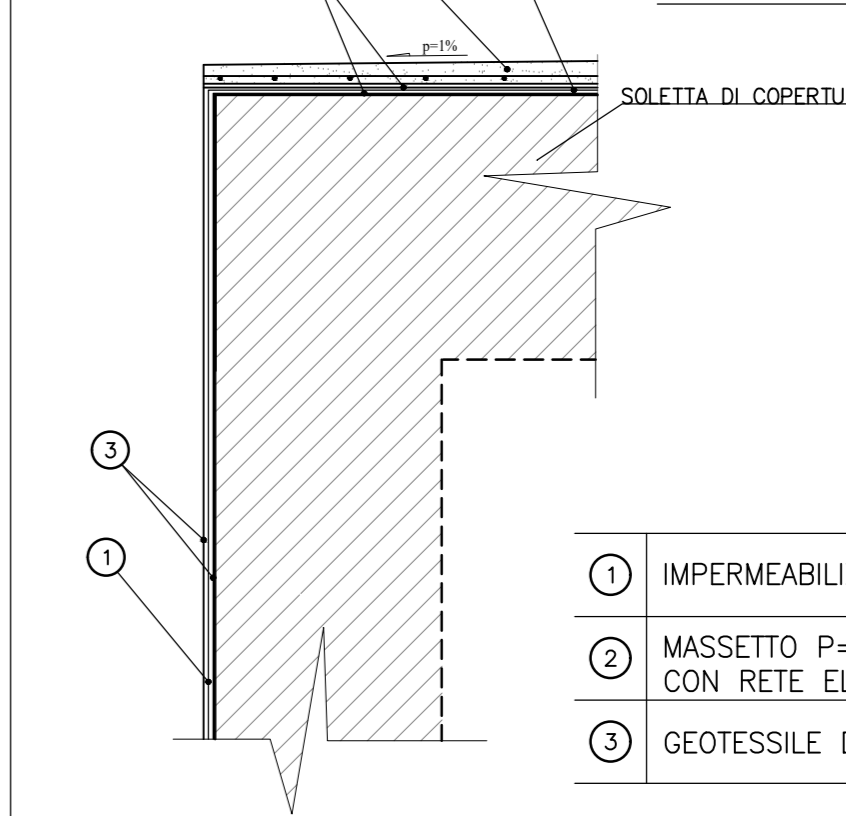
SEZIONE TRASVERSALE E-E scala 1:50



SEZIONE TRASVERSALE F-F scala 1:50



PARTICOLARE IMPERMEABILIZZAZIONE scala 1:20



LEGENDA

- ① IMPERMEABILIZZAZIONE CON Telo IN PVC Sp. > 2 mm
- ② MASSETTO P=1% DI PROTEZIONE DELL'IMPERMEABILIZZAZIONE Sp. min. 5 cm ARMATO CON RETE ELETTROSALDATA #6 20X20
- ③ GEOTESSILE DI PROTEZIONE > 400 g/mq



ASSE VIARIO MARCHE-UMBRIA  
E QUADRILATERO DI PENETRAZIONE INTERNA  
MAXI LOTTO 2

LAVORI DI COMPLETAMENTO DELLA DIRETTRICE PERUGIA ANCONA:  
SS. 318 DI "VALFABBRICA", TRATTO PIANELLO - VALFABBRICA  
SS. 76 "VAL PESINOF", TRATTO FOSSATO VICO - CANCELLE ALBACINA - SERRA SAN QUIRICO  
"PEDEMONTANA DELLE MARCHE", TRATTO FABRIANO-MUCCIA-SFERCIA

PROGETTO ESECUTIVO

CONTRAENTE GENERALE: **DIRPA 2 s.c.a.r.l.**  
Il responsabile del Contratto Generale: Ing. Federico Montanari  
Il responsabile Integratori delle Prestazioni Specialistiche: Ing. Salvatore Lieto

PROGETTAZIONE: Associazione Temporanea di Imprese  
Mantovani: **PROGIN**, **LOMBARDI SA**, **LOMBARDI-REICO**, **SGAI s.r.l.**  
Mantovani: **SGAI s.r.l.** (Ingegneria S.p.A.)

RESPONSABILE DELLA PROGETTAZIONE PER C.A.T.: Prof. Ing. Antonio Grimaldi  
GEOLOGO: Dott. Geol. Fabrizio Pontoni  
COORDINATORE DELLA SICUREZZA IN FASE DI PROGETTAZIONE: Ing. Michele Curiale

IL RESPONSABILE DEL PROCEDIMENTO: Ing. Iginio Farotti

2.1.3 - PEDEMONTANA DELLE MARCHE  
3° stralcio funzionale: Castelraimondo nord - Castelraimondo sud  
4° stralcio funzionale: Castelraimondo sud - innesto S.S.77 a Muccia  
OPERE D'ARTE MINORI: SOTTOVIA SOTTOVIA STRADA ACCESSO AL DEPURATORE Nuovo Sottovia strada accesso al Depuratore al km 9+748 - Pianta e sezioni tav. 1/2

Codice Unico di Progetto (CUP): F12C03000050021

Codice elaborato: [Tabella con campi per data, scala, foglio, etc.]

REV.	DATA	DESCRIZIONE	Redatto	Controllato	Approvato
A	Marzo 2020	Emissione PE	M. Satti	S. Lieto	A. Grimaldi
B	Settembre 2020	Emissione a seguito istruttoria A.N.A.S.	PROGIN	M. Satti	S. Lieto
C					