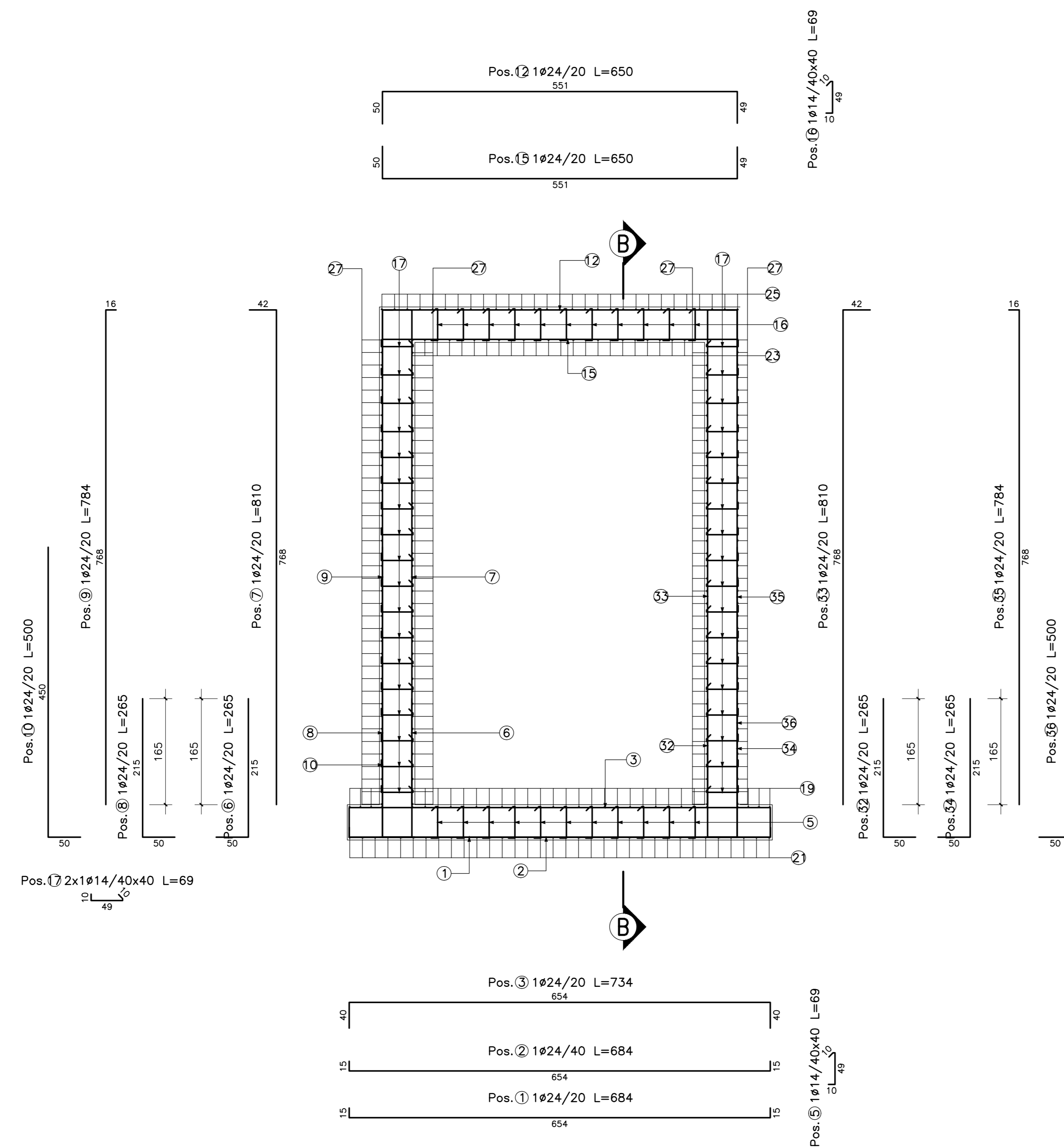
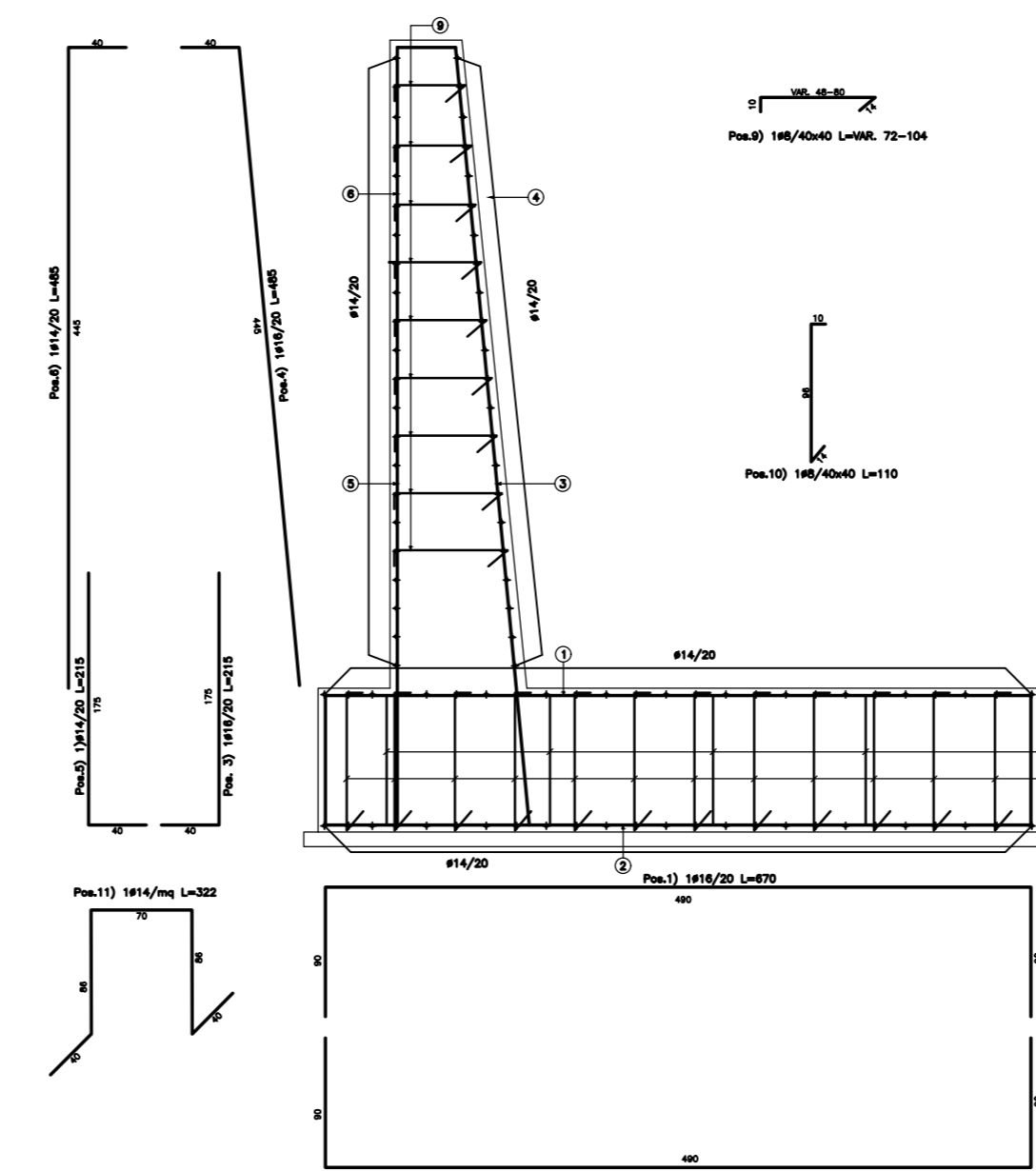


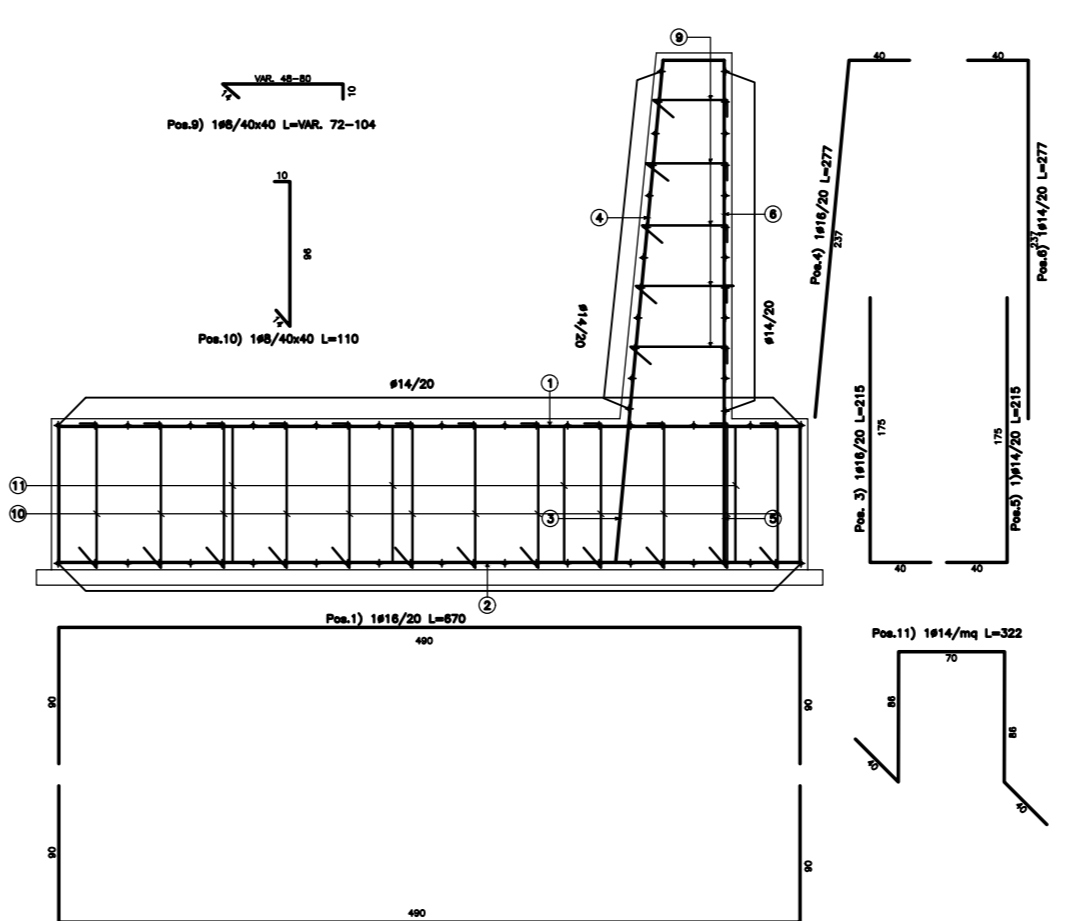
SEZIONE TRASVERSALE A-A scala 1:50



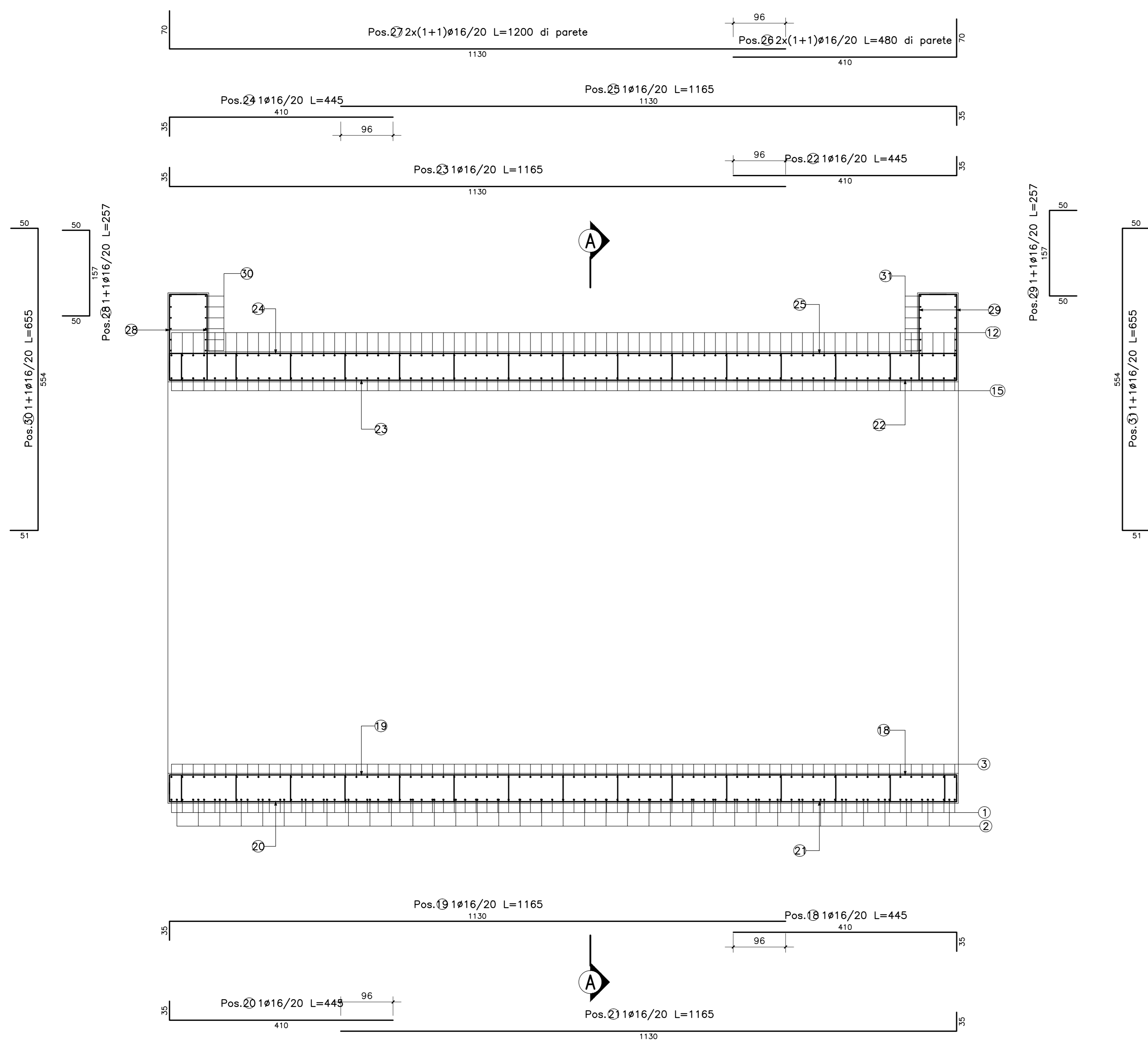
SEZIONE TRASVERSALE E-E scala 1:50



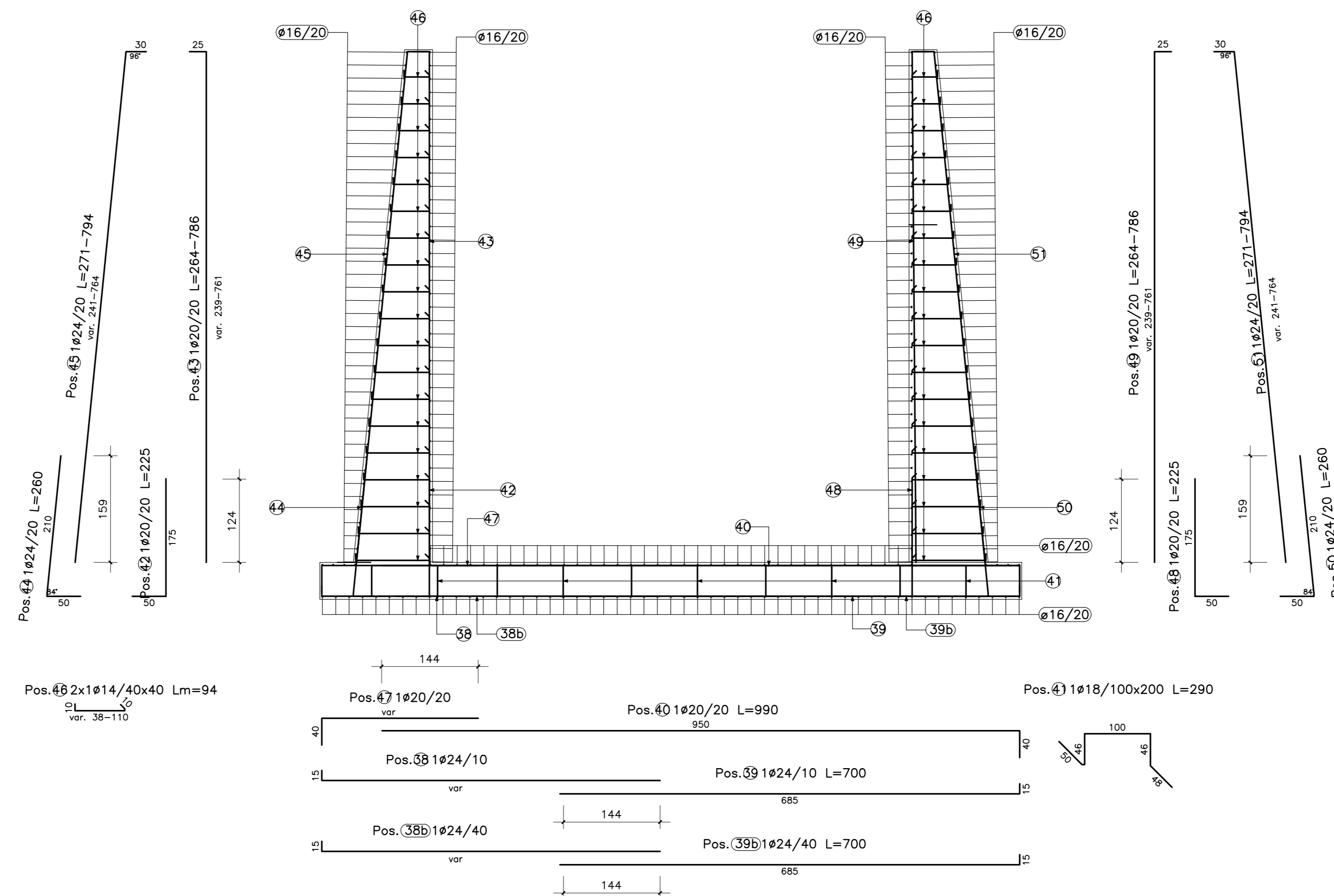
SEZIONE TRASVERSALE F-F scala 1:50



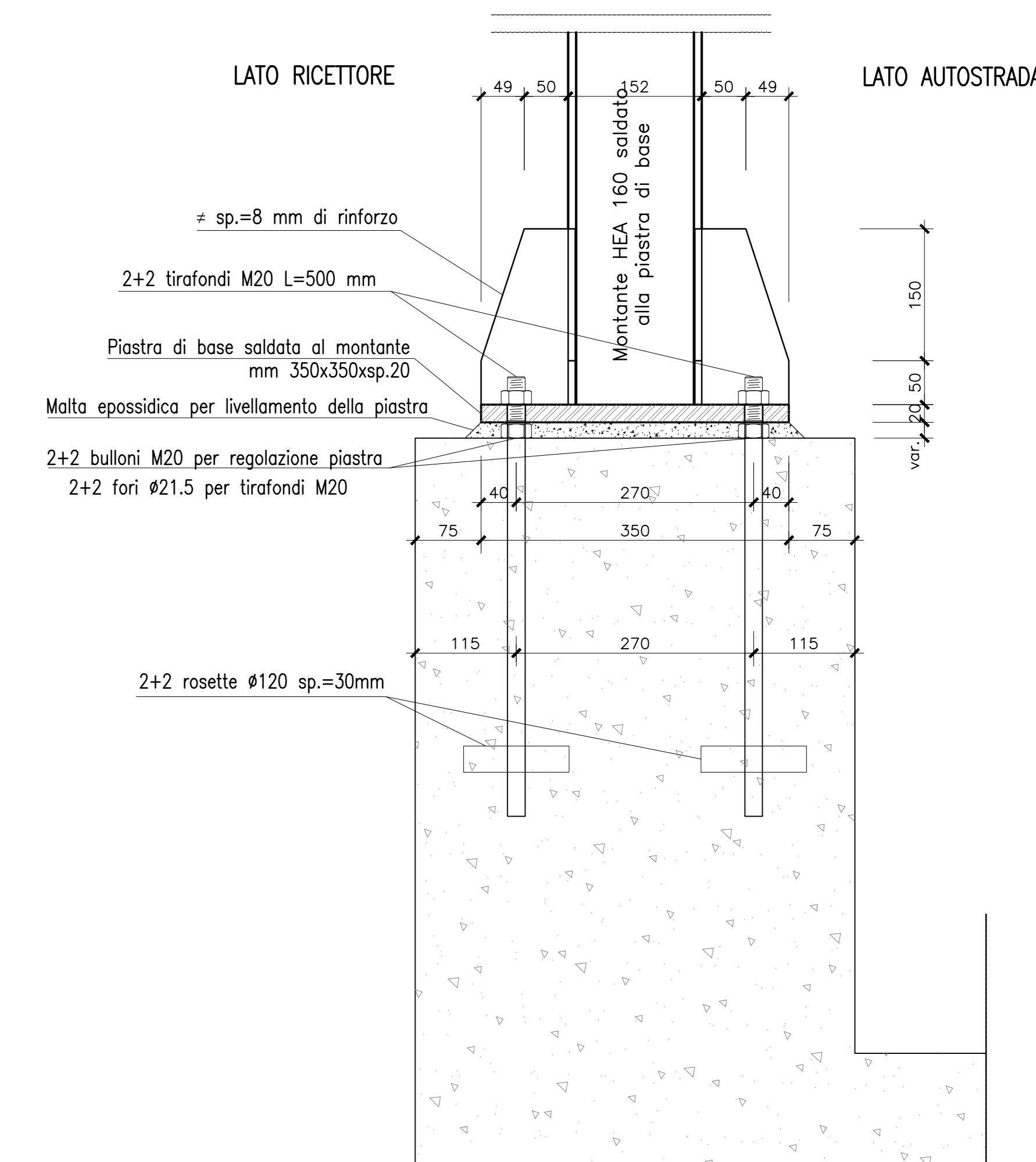
SEZIONE LONGITUDINALE B-B scala 1:50



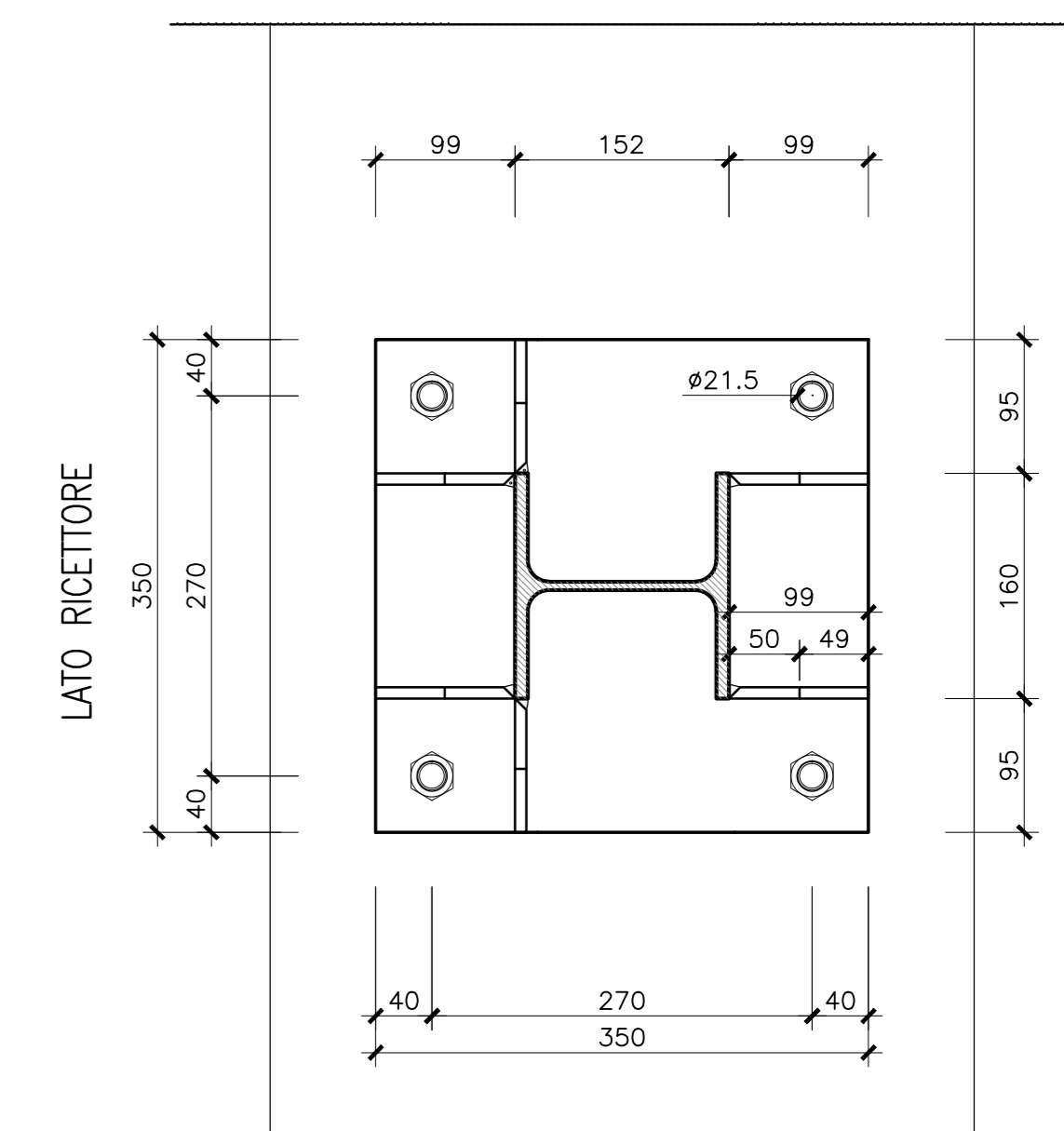
SEZIONE TRASVERSALE D-D scala 1:50



PARTICOLARE ATTACCO MONTANTE HEA 160 AL CORDOLO IN C.A. SEZIONE scala 1:5



VISTA IN PIANTA scala 1:5



QUADRILATERO
Marche Umbria S.p.A.

**ASSE VIARIO MARCHE-UMBRIA
E QUADRILATERO DI PENETRAZIONE INTERNA
MAXI LOTTO 2**

LAVORI DI COMPLETAMENTO DELLA DIRETTRICE PERUGIA ANCONA:
SS. 318 DI "VALFABBRICA", TRATTO PIANELLO-VALFABBRICA
SS. 76 "VAL PESINO", TRATTO FOSSATO VICO - CANCELLI ALBACINA - SERRA SAN QUIRICO
"PEDEMONTANA DELLE MARCHE", TRATTO FABBIANO-MUCIA-SFERCIA.

PROGETTO ESECUTIVO

CONTRAENTE GENERALE: **DIRPA 2 S.c.a.r.l.**
Il responsabile del Contratto Generale: Ing. Federico Montanari
Il responsabile Integratori delle Prestazioni Specialistiche: Ing. Salvatore Lieto

PROGETTAZIONE: Associazione Temporanea di Imprese
Mantovani: **PROGIN** Mantovani: **SGAI s.r.l.** di E. Forlani & C. Studio di Progetto e Gestione Appalti
LOMBARDI SA INGEGNERI - CONSULENTI **LOMBARDI-REICO** INGEGNERI - CONSULENTI **SGAI s.r.l.** di E. Forlani & C. Studio di Progetto e Gestione Appalti

RESPONSABILE DELLA PROGETTAZIONE PER C.A.T.: Prof. Ing. Antonio Grimaldi
GEOLOGO: Dott. Geol. Fabrizio Pontoni
COORDINATORE DELLA SICUREZZA IN FASE DI PROGETTAZIONE: Ing. Michele Curiale

IL RESPONSABILE DEL PROCEDIMENTO: Ing. Iginio Forati

2.1.3 - PEDEMONTANA DELLE MARCHE
3° stralcio funzionale: Castelraimondo nord - Castelraimondo sud
4° stralcio funzionale: Castelraimondo sud - innesto S.S.77 a Mucia
OPERE D'ARTE MINORI: SOTTOVIA SOTTOVIA STRADA ACCESSO AL DEPURATORE Nuovo Sottovia strada accesso al Depuratore al km 9+748 - Armatura

SCALA: 1:50
DATA: Settembre 2020

Codice Unico di Progetto (CUP): F12C03000050021

Codice elaborato: [0][7][0][3][2][1][3][1][1][8][0][M][0][0][1][7][4][1][M][0][1][1][8]

REV.	DATA	DISCRIZIONE	Redatto	Controllato	Approvato
A	Marzo 2020	Emissione PE	PROGIN	M. Satti	S. Lieto
B	Settembre 2020	Emissione a seguito istruttoria A.N.A.S.	PROGIN	M. Satti	S. Lieto
C					