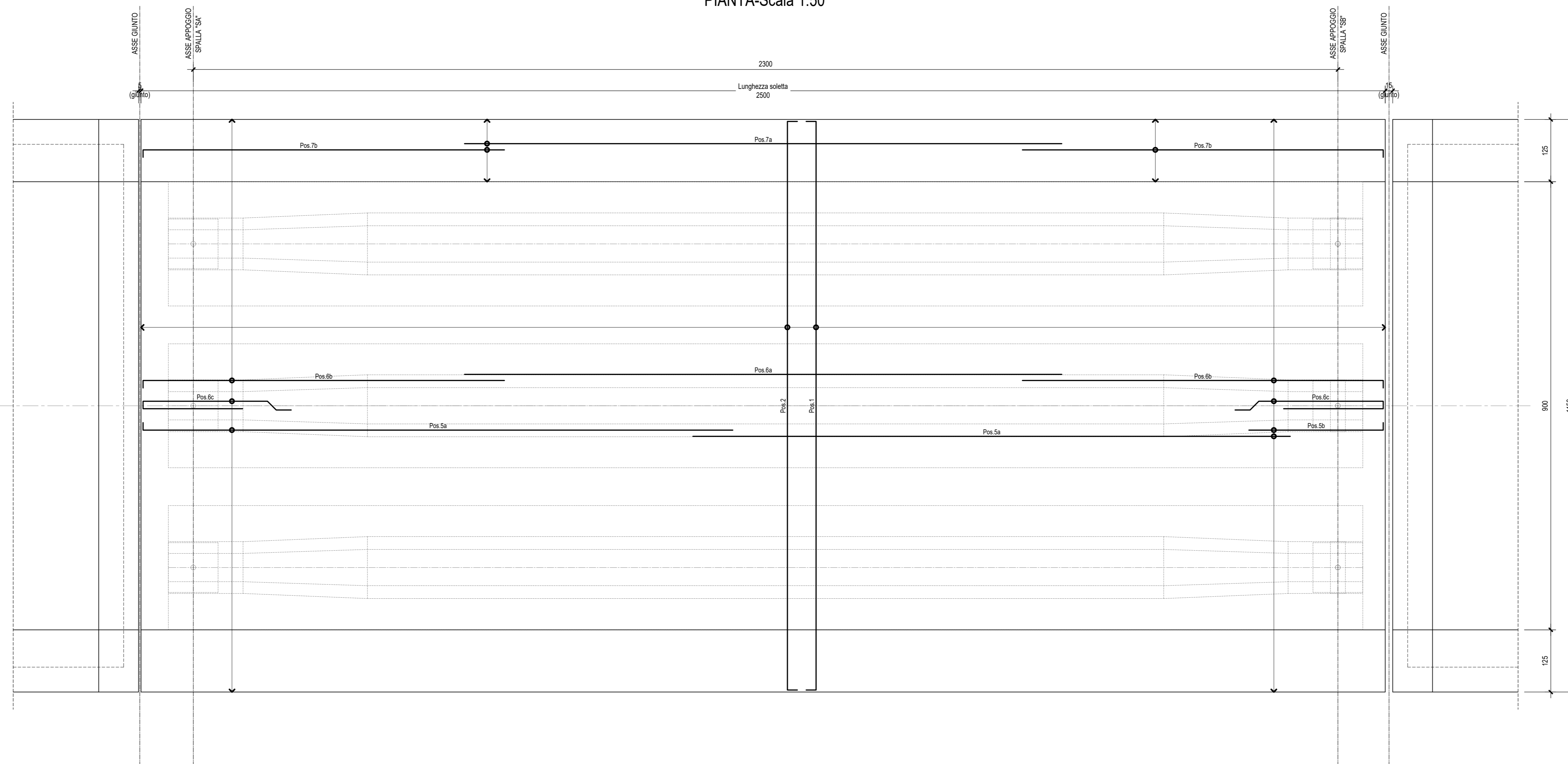
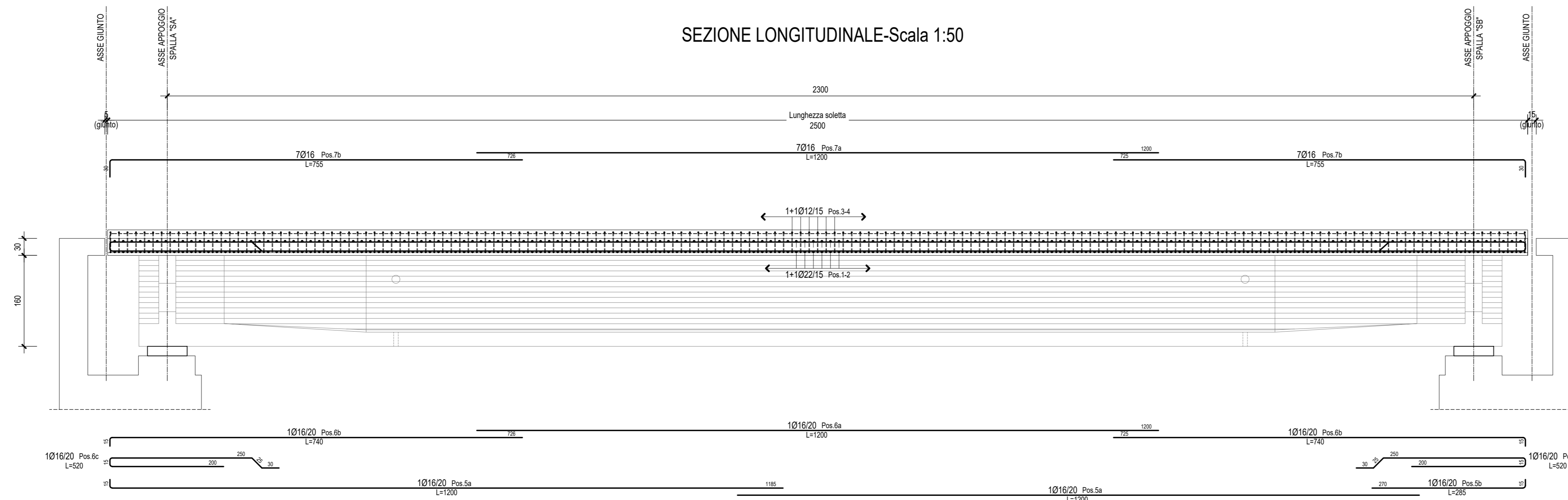


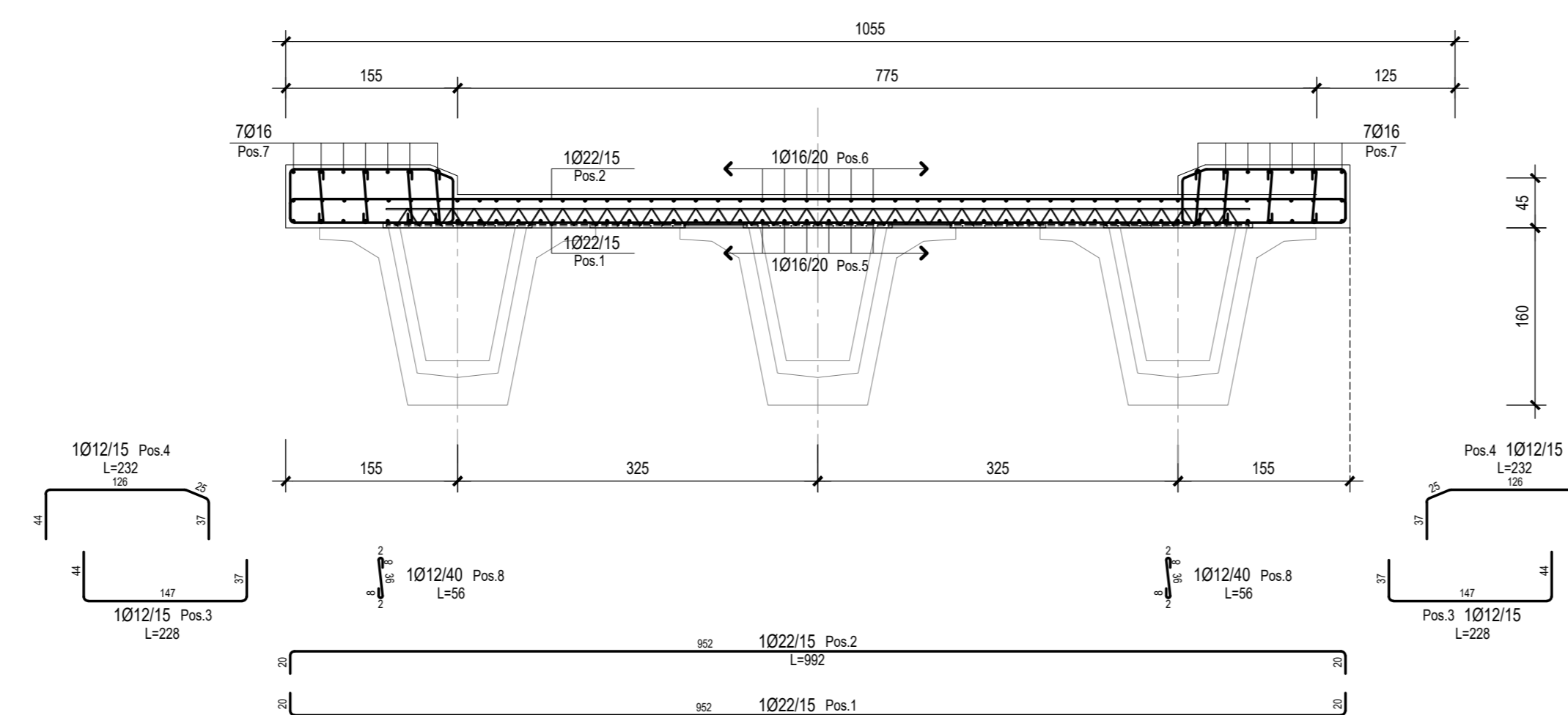
PIANTA-Scala 1:50



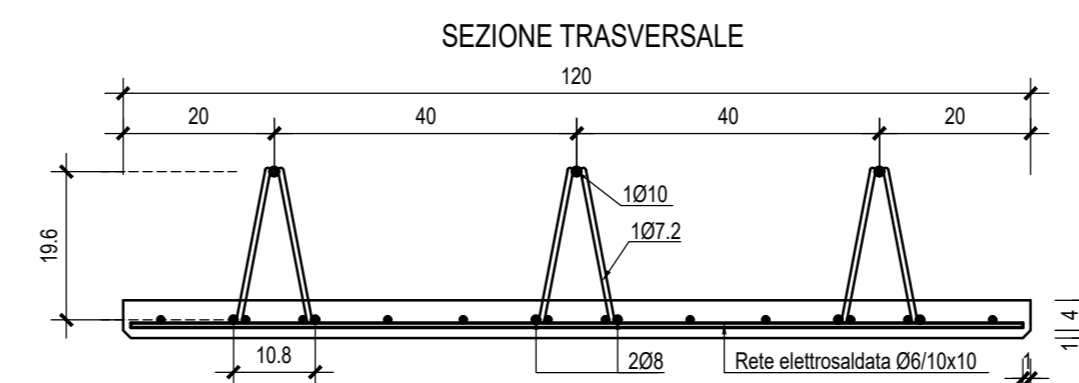
SEZIONE LONGITUDINALE-Scala 1:50



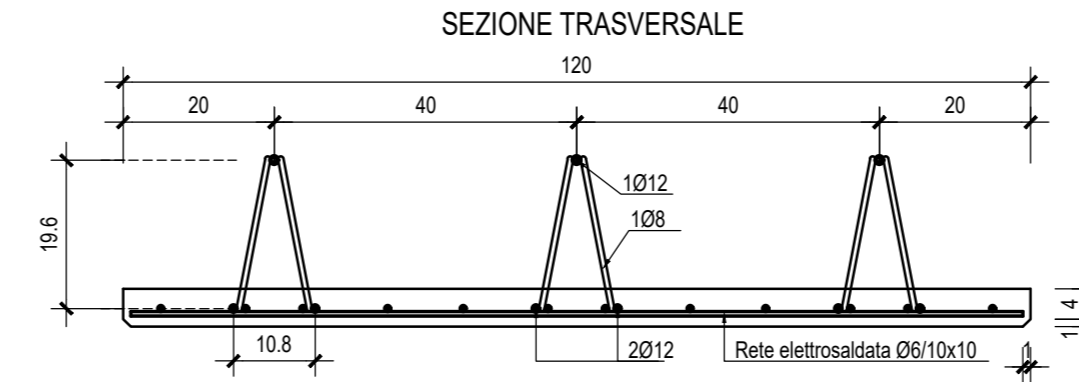
SEZIONE TRASVERSALE-Scala 1:50



DALLA CENTRALE - Scala 1:10



DALLA DI BORDO - Scala 1:10



**ASSE VIARIO MARCHE-UMBRIA
E QUADRILATERO DI PENETRAZIONE INTERNA
MAXI LOTTO 2**

LAVORI DI COMPLETAMENTO DELLA DIRETTRICE PERUGIA ANCONA:
SS. 318 DI "VALFABBRICA", TRATTO PIANELLO - VALFABBRICA
SS. 76 "VAL DESINO", TRATTI FOSSATO VICO - CANCELLI E ALBACINA - SERRA SAN QUIRICO
"PEDEMONTANA DELLE MARCHE", TRATTO FABRIANO-MUCCIA-SFERCIA.

PROGETTO ESECUTIVO

CONTRAENTE GENERALE: DIRPA 2 s.c.a.r.l.
Il responsabile del Contraente Generale: Ing. Federico Montanari
Il responsabile Integratori delle Prestazioni Specialistiche: Ing. Salvatore Lieto

PROGETTAZIONE: Associazione Temporanea di Imprese
Mandatario: **PROGIN** s.p.a. Mandatari: **LOMBARDI SA** (INGEGNERI - LINGOLENTI), **LOMBARDI-REICO** (INGEGNERIA S.R.L.), **SGAI s.r.l.** (INGEGNERIA S.R.L.)

RESPONSABILE DELLA PROGETTAZIONE:
PER C.A.T. Prof. Ing. Antonio Grimaldi
GEOLOGO: Dott. Geol. Fabrizio Pontoni
COORDINATORE DELLA SICUREZZA IN FASE DI PROGETTAZIONE: Ing. Michele Curiale
IL RESPONSABILE DEL PROCEDIMENTO: Ing. Iginio Farotti

2.1.3 - PEDEMONTANA DELLE MARCHE
3° stralcio funzionale: Castelraimondo nord - Castelraimondo sud
4° stralcio funzionale: Castelraimondo sud - innesto S.S.77 a Mucchia
OPERE D'ARTE MINORI: CAVALCAVIA
CAVALCAVIA SEANO
Nuovo Cavalcavia Seano al km 2+888 - Impalcato in c.a.p.: Armatura soletta

SCALA: varie
DATA: Marzo 2020

Codice Unico di Progetto (CUP): F12C0300050021
Codice elaborato: [0][7][0][3][2][1][3][E][I][8][0][M][0][0][0][8][A][8][M][0][4][4]

REV.	DATA	DESCRIZIONE	Redatto	Controllato	Approvato
A	Marzo 2020	Emissione PE	PROGIN	Q. Sestini	S. Lato
B					A. Grimaldi
C					