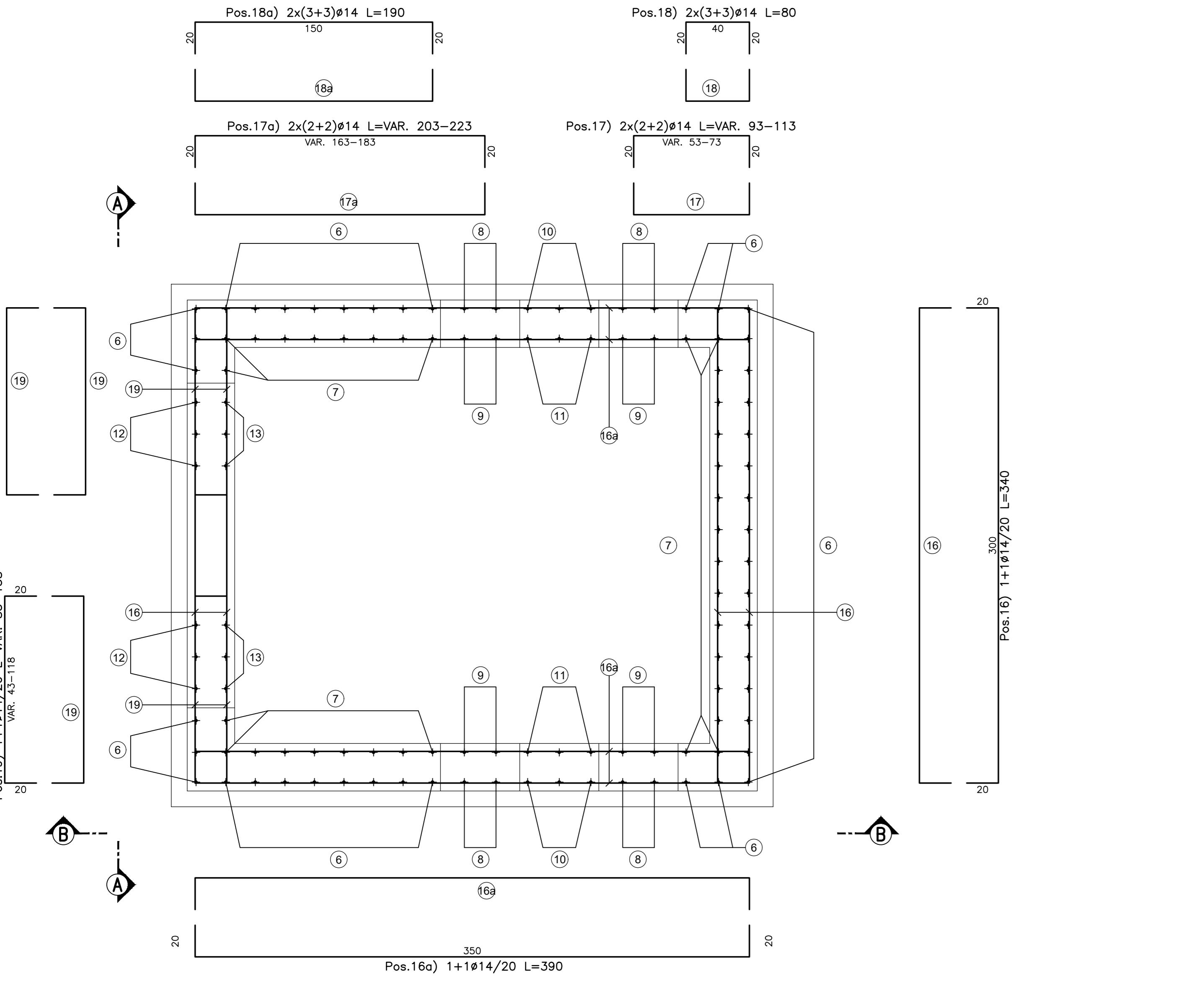


PIANTA SPICCATO

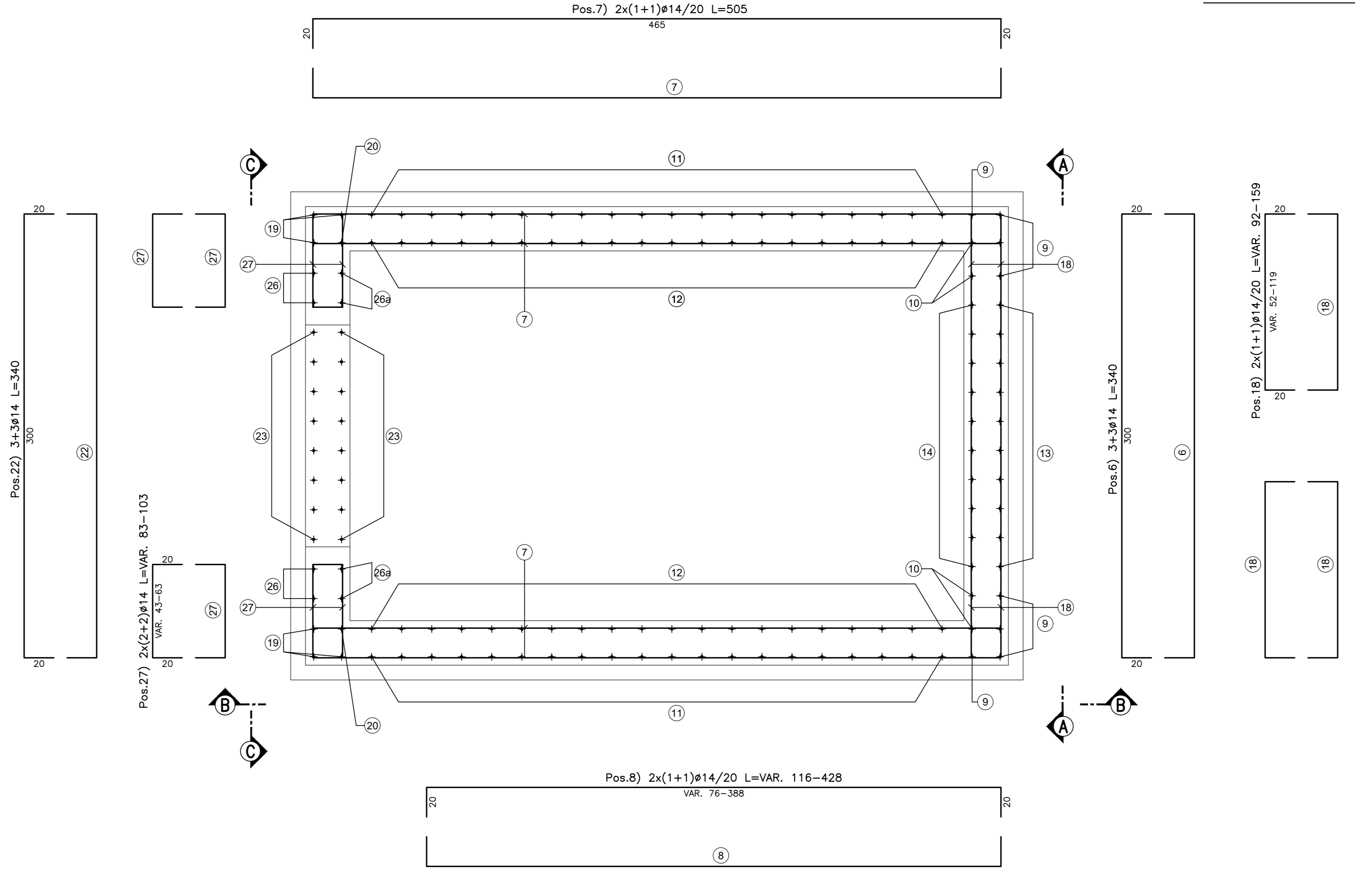
Scala 1:20



POZZETTO DI IMBOCCO

PIANTA SPICCATO

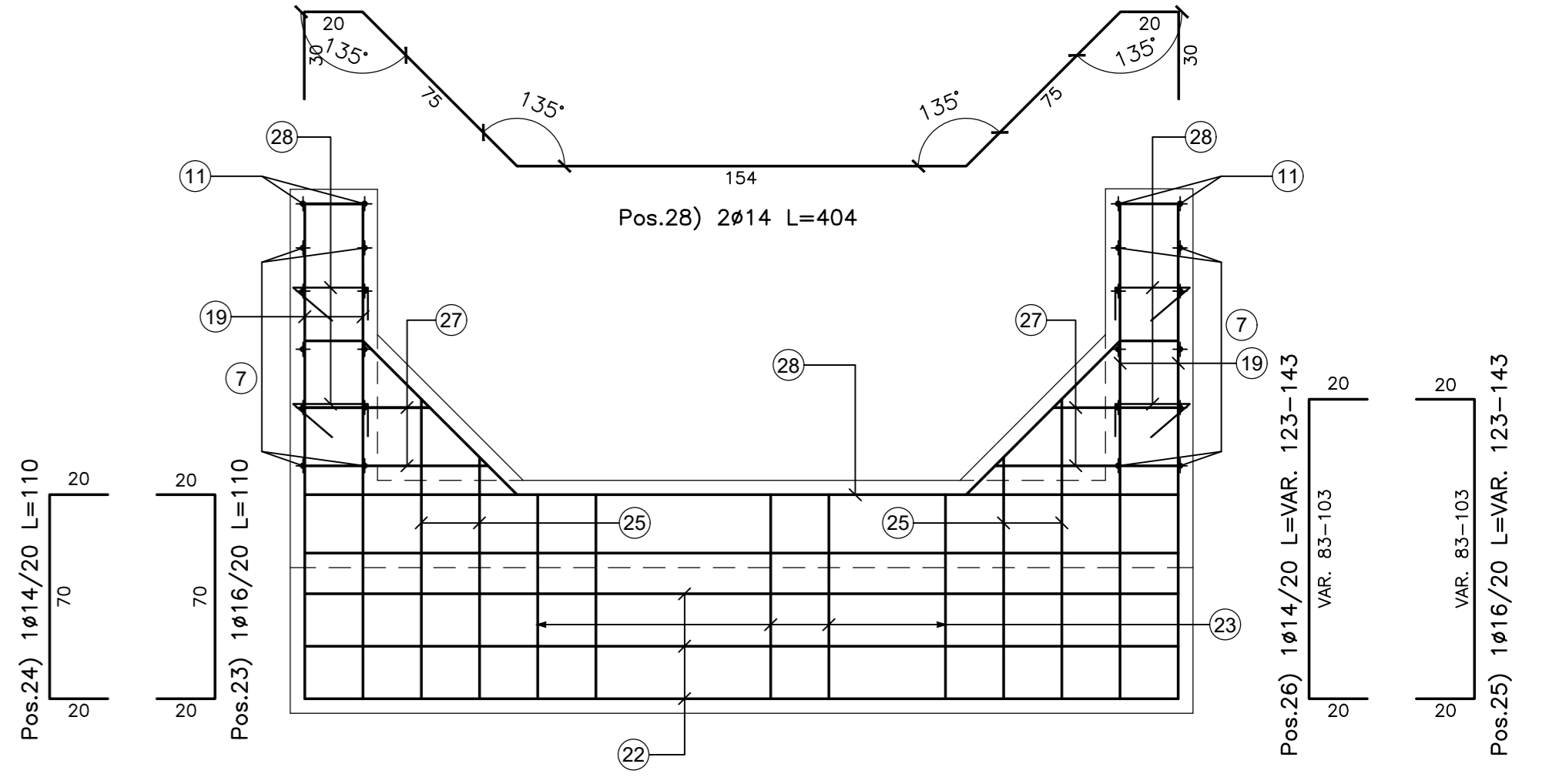
Scala 1:20



MURO DI SBOCCO

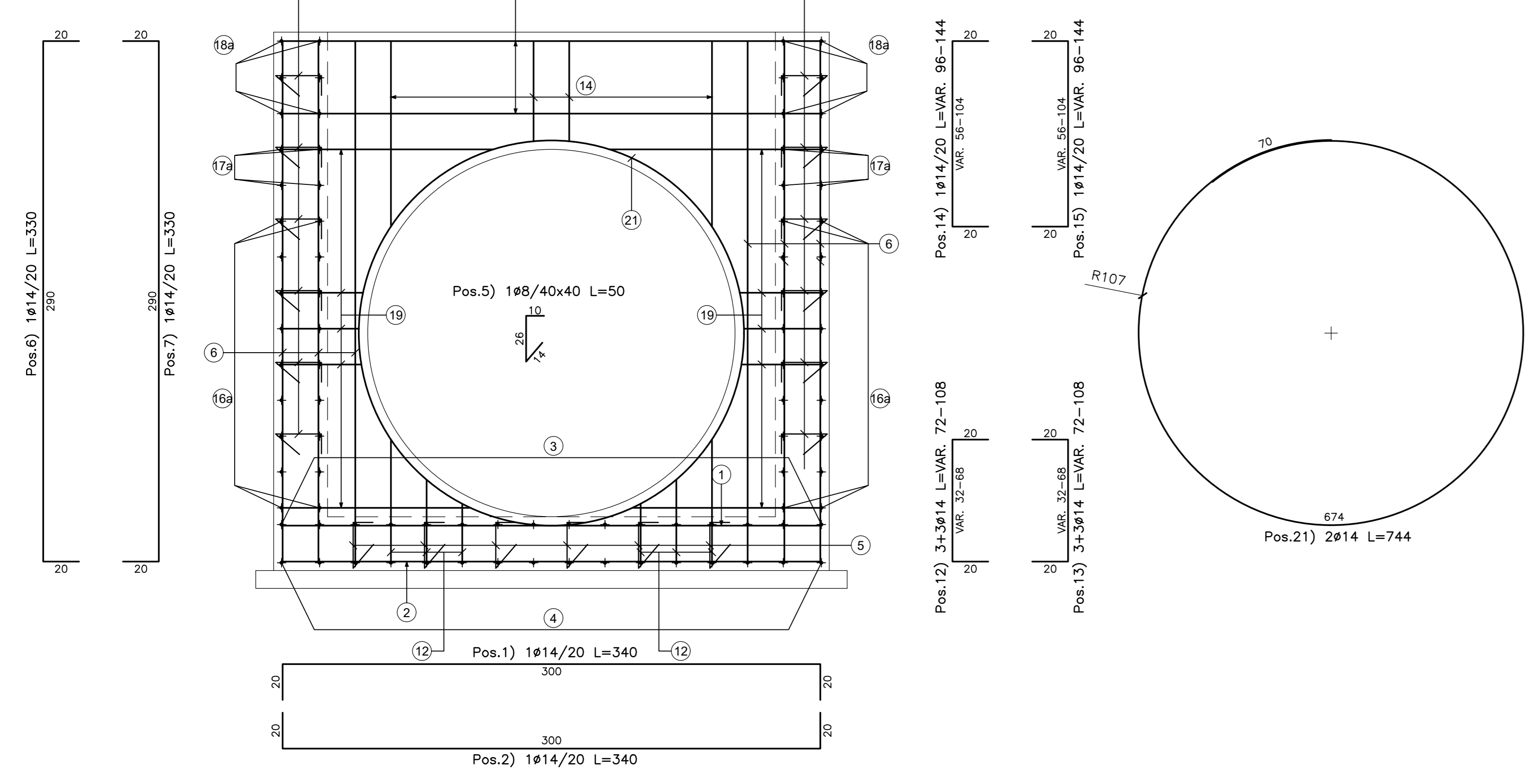
VISTA C-C

Scala 1:20



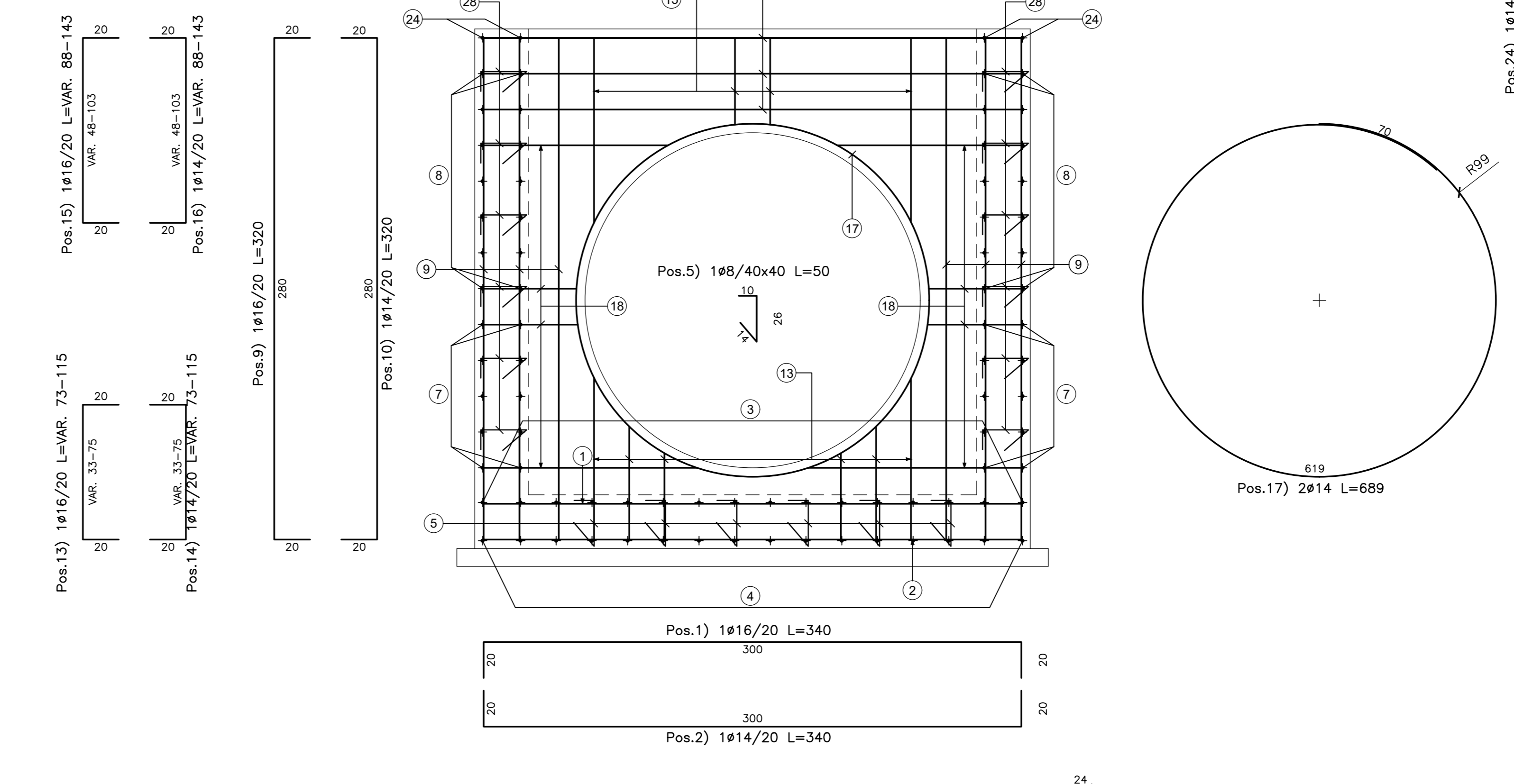
VISTA A-A

Scala 1:20



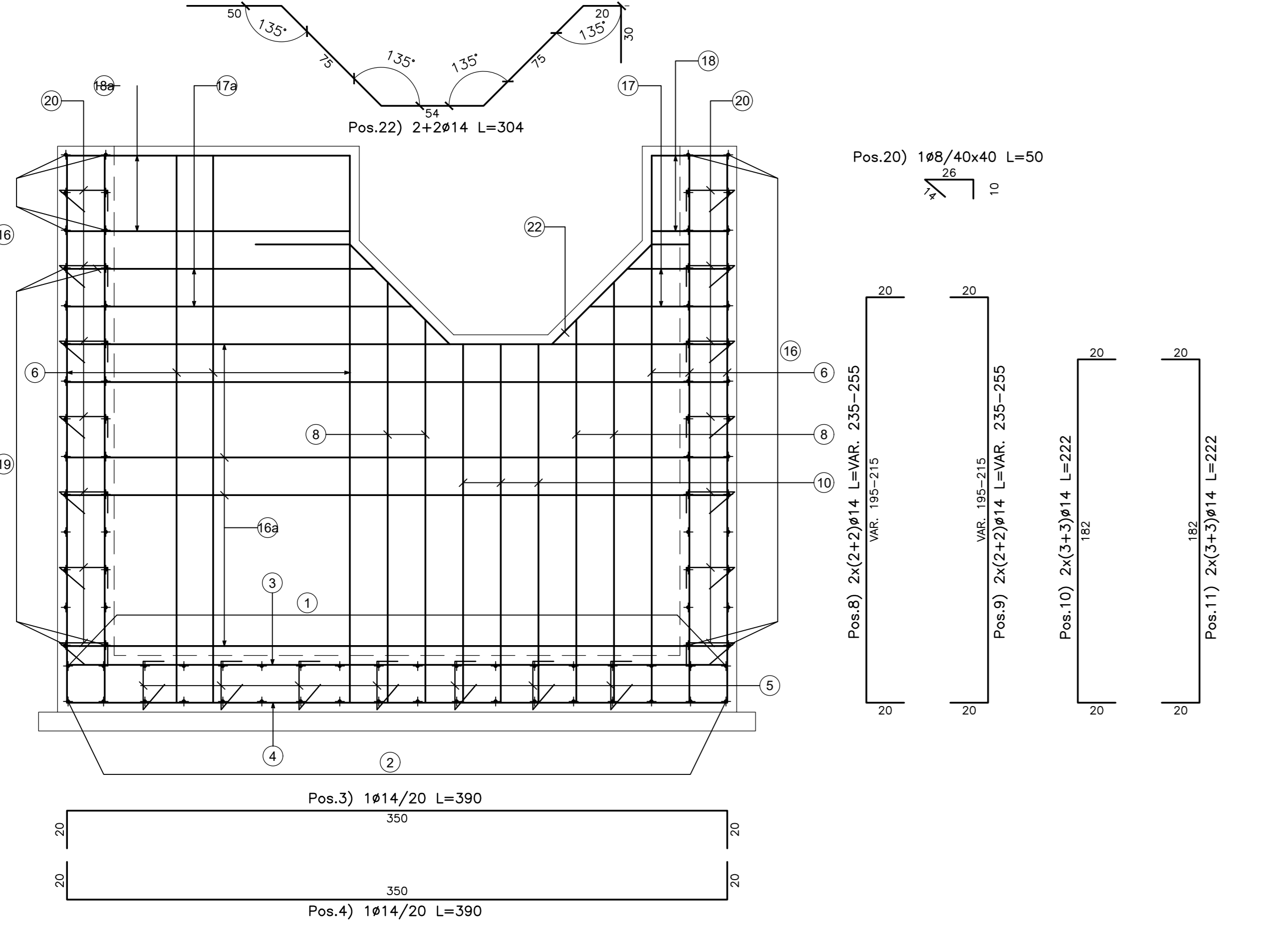
VISTA A-A

Scala 1:20



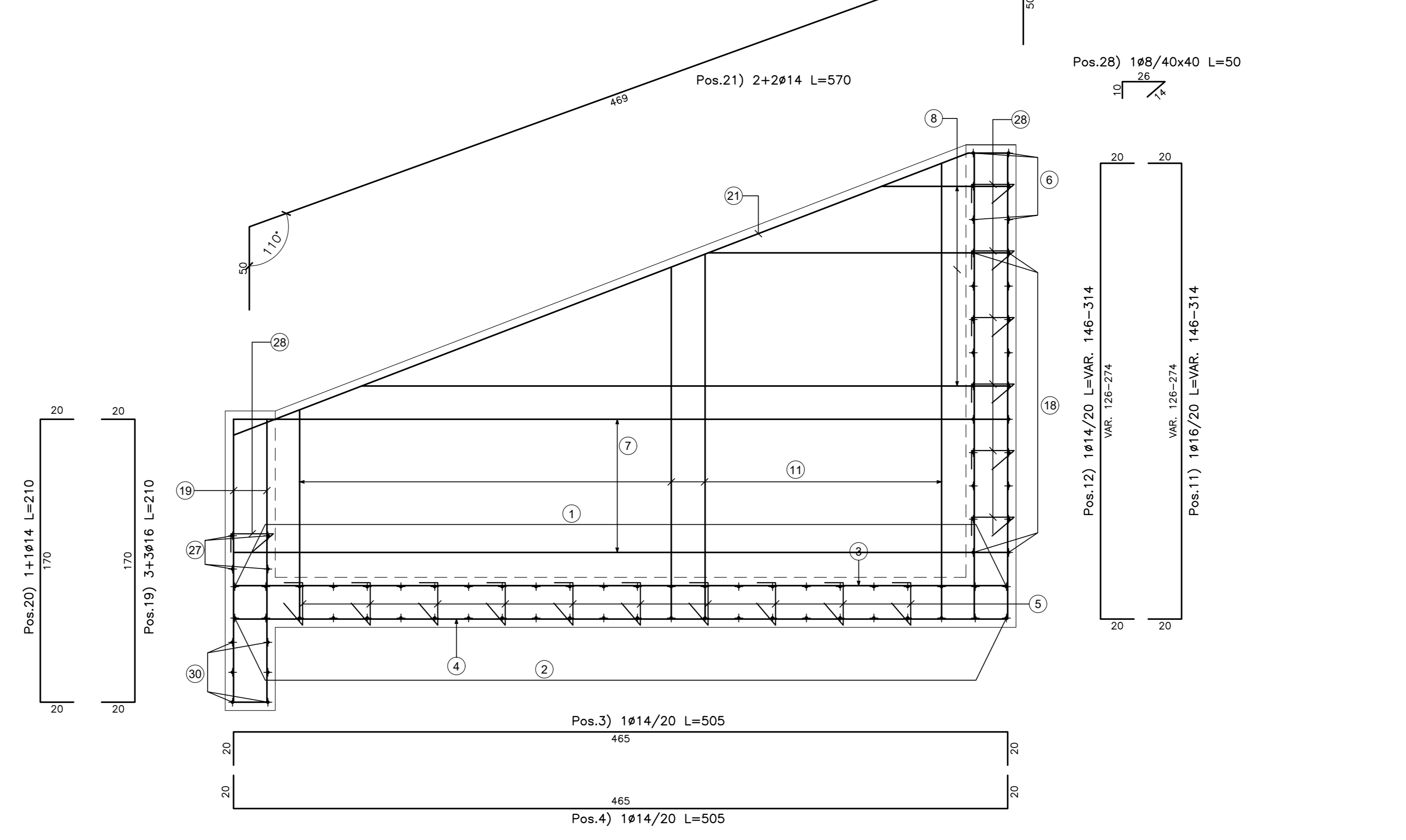
VISTA B-B

Scala 1:20



VISTA B-B

Scala 1:20



N.B.: PER LA TABELLA MATERIALI FARE RIFERIMENTO ALL'ELABORATO: L0703213E160M000TV01A



ASSE VIARIO MARCHE-UMBRIA E QUADRILATERO DI PENETRAZIONE INTERNA MAXI LOTTO 2

LAVORI DI COMPLETAMENTO DELLA DIRETTRICE PERUGIA ANCONA: SS. 318 DI "VALFABBRICA", TRATTO PIANELLO-VALFABBRICA SS. 76 "VAL PESINQO", TRATTO FOSSATO VICO - CANCELLI E ALBACINA - SERRA SAN QUIRICO "PEDEMONTANA DELLE MARCHE", TRATTO FABRIANO-MUCIA-SFERCIA.

PROGETTO ESECUTIVO

CONTRAENTE GENERALE: DIRPA 2 S.C.a r.l. Il responsabile del Contratto Generale: Ing. Federico Montanari. Il responsabile Integratori delle Proiezioni Specialistiche: Ing. Salvatore Lieto.

PROGETTAZIONE: Associazione Temporanea di Imprese. MANUTENZIONE: Progin. LOMBARDI SA. LOMBARDI-REICO. SGA s.r.l. GI.E.F. FORNARI & C.

RESPONSABILE DELLA PROGETTAZIONE: PER C.A.T. Prof. Ing. Antonio Grimaldi. GEOLOGO: Dott. Geol. Fabrizio Pontoni. COORDINATORE DELLA SICUREZZA IN FASE DI PROGETTAZIONE: Ing. Michele Curiale. RESPONSABILE DEL PROCEDIMENTO: Ing. Iginio Farotti.

2.1.3 - PEDEMONTANA DELLE MARCHE 3° stralcio funzionale: Castelraimondo nord - Castelraimondo sud 4° stralcio funzionale: Castelraimondo sud - innesto S.S.77 a Mucia OPERE IDRAULICHE ASSE PRINCIPALE Tombino Ø1500 alla prg. 3+165; Armature. SCALA: 1:50 DATA: Marzo 2020

Codice Unico di Progetto (CUP): F12C03000050021

Codice elaborato: [Tabella con campi Data, Disciplina, Redatto, Controlato, Approvato]

REVISIONI:

REV.	DATA	DISCIPLINA	Redatto	Controlato	Approvato
A	Marzo 2020	Emissione PE	PROGIN	M. Sani	S. Lieto
B					
C					