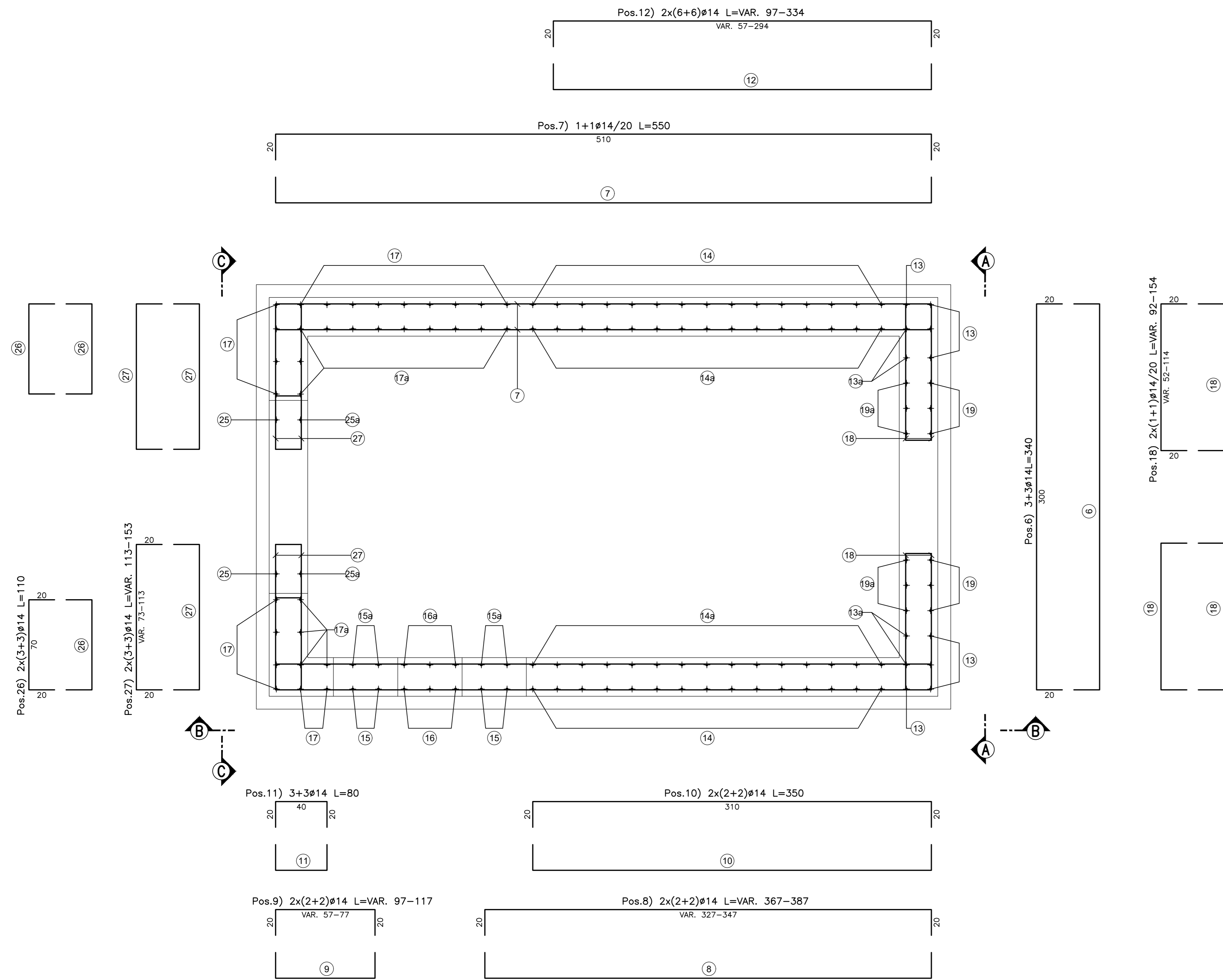
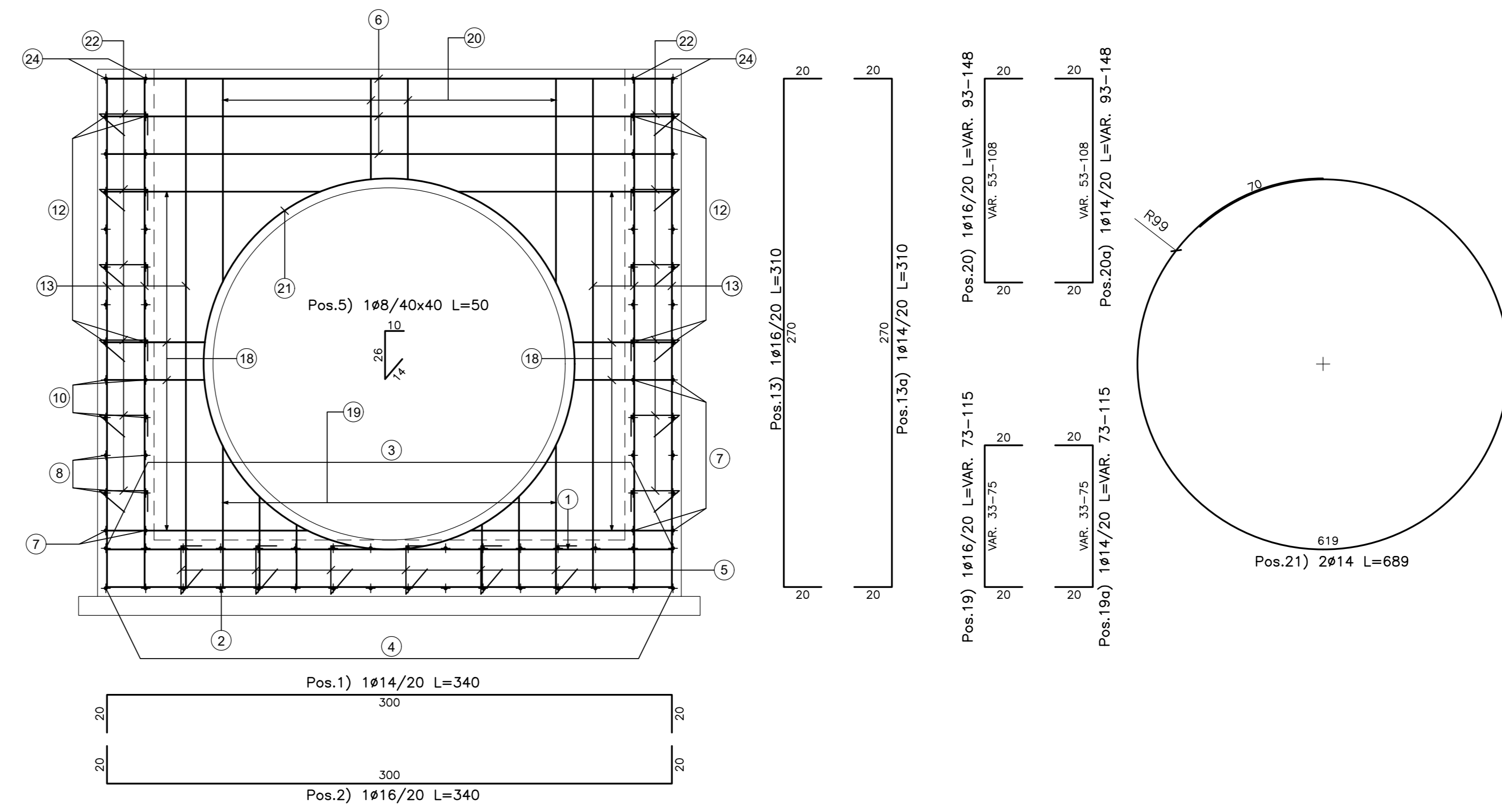


MURO DI SBOCCO

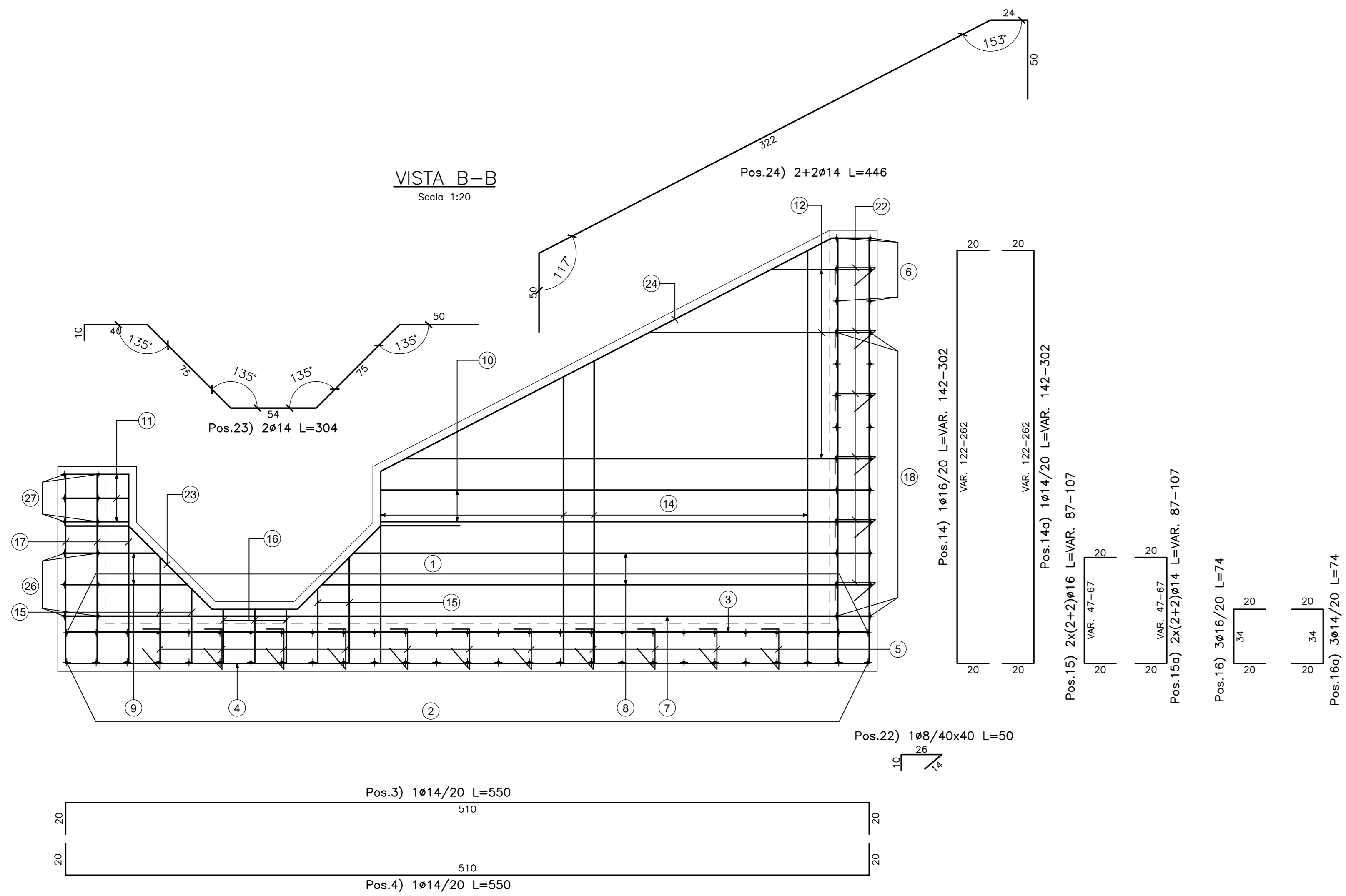
PIANTA SPICCATO  
Scala 1:20



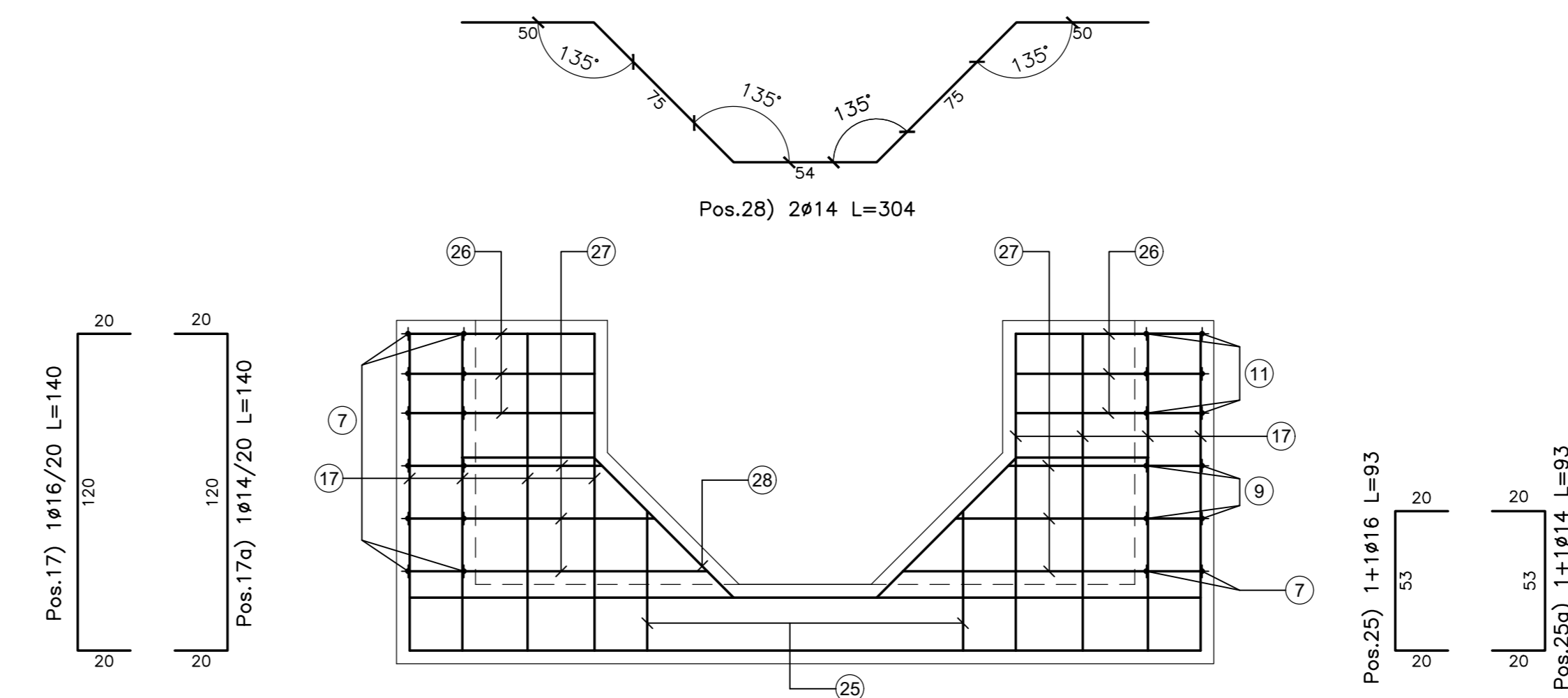
VISTA A-A  
Scala 1:20



VISTA B-B  
Scala 1:20



VISTA C-C  
Scala 1:20



N.B.: PER LA TABELLA MATERIALI FARE RIFERIMENTO ALL'ELABORATO: L0703213E16M0000T01A



ASSE VIARIO MARCHE-UMBRIA  
E QUADRILATERO DI PENETRAZIONE INTERNA  
MAXI LOTTO 2

LAVORI DI COMPLETAMENTO DELLA DIRETTRICE PERUGIA ANCONA:  
SS. 318 DI "VALFABBRICA", TRATTO PIANELLO-VALFABBRICA  
SS. 76 "VAL DESINO", TRATTI FOSSATO VICO - CANCELLI E ALBACINA - SERRA SAN QUIRICO  
"PEDEMONTANA DELLE MARCHE", TRATTO FABRIANO-MUCCIA-SFERCIA.

PROGETTO ESECUTIVO

CONTRAENTE GENERALE: **DIRPA 2 S.C.a.r.l.**  
Il responsabile del Contratto Generale: Ing. Federico Montanari  
Il responsabile Integratore delle Prestazioni Specialistiche: Ing. Salvatore Lieto

PROGETTAZIONE: Associazione Temporanea di Imprese  
Mandatario: **PROGIN** (INGEGNERI - CINGOLENTI)  
Mantovani: **LOMBARDI SA** (INGEGNERIA S.R.L.)  
SGAI S.p.A. (INGEGNERIA S.R.L.)

RESPONSABILE DELLA PROGETTAZIONE PER C.A.T.: Prof. Ing. Antonio Grimaldi  
GEOLOGO: Dott. Geol. Fabrizio Pontoni  
COORDINATORE DELLA SICUREZZA IN FASE DI PROGETTAZIONE: Ing. Michele Curiale  
IL RESPONSABILE DEL PROCEDIMENTO: Ing. Iginio Farotti

2.1.3 - PEDEMONTANA DELLE MARCHE  
3° stralcio funzionale: Castelraimondo nord - Castelraimondo sud  
4° stralcio funzionale: Castelraimondo sud - innesto S.S.77 a Mucchia  
OPERE IDRAULICHE  
ASSE PRINCIPALE  
Tomboino Ø1500 alla prg. 3+843; Armature - Tav. 2  
SCALA: 1:50  
DATA: Marzo 2020

Codice Unico di Progetto (CUP): F12C03000050021  
Codice elaborato: [0][7][0][3][2][1][3][E][1][8][0][1][0][0][0][8][4][8][M][0][2][2]

REV.	DATA	DISCRIZIONE	Redatto	Controllato	Approvato
A	Marzo 2020	Emissione PE	PROGIN	M. Satti	S. Lieto
B					A. Grimaldi
C					