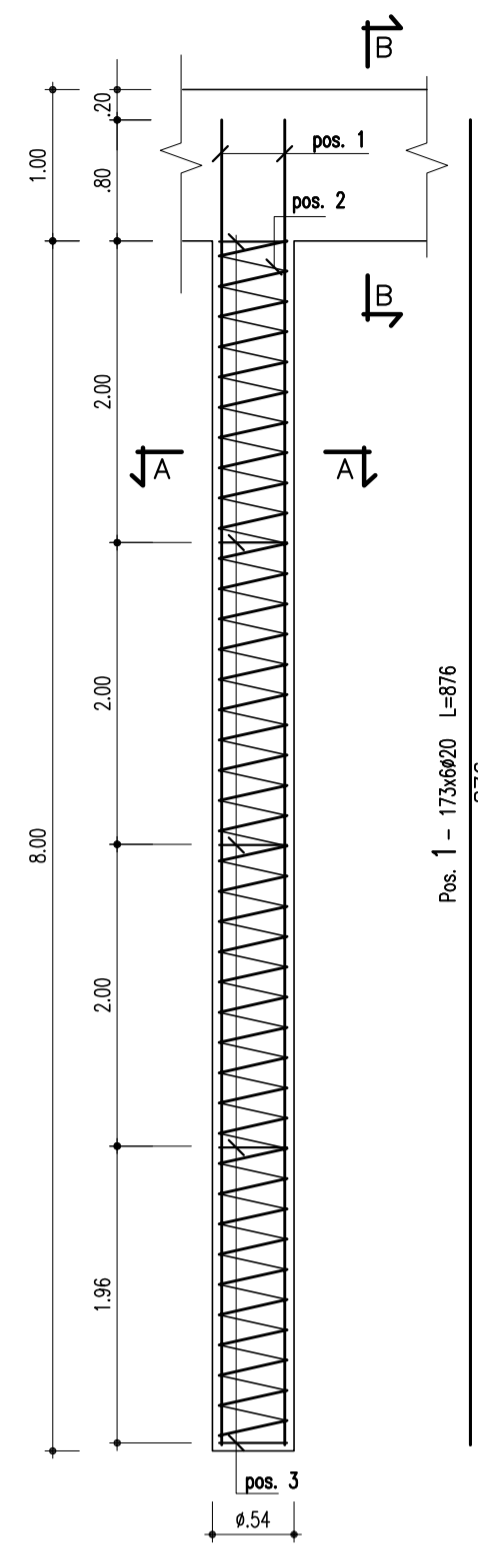


ARMATURA PALI PARATIA TIPO A  
( SCALA 1 : 50 )



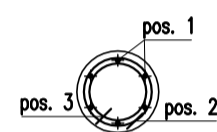
Pos. 2 - Spir. 173x112/20 H=800 L=5686



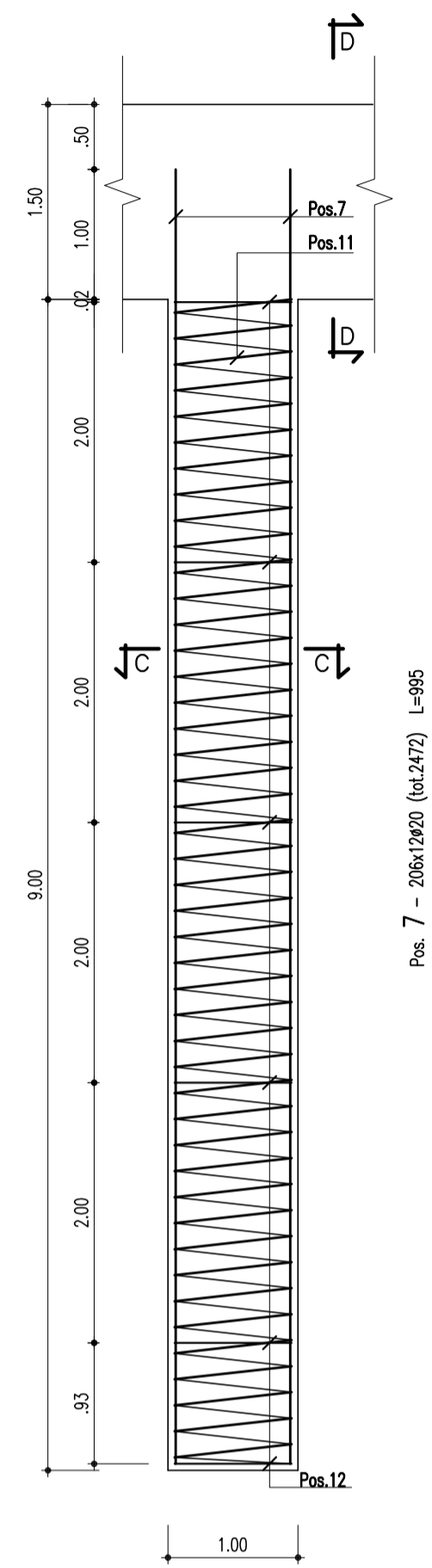
Pos. 3 - 173x120/200 (tot.492) L=132



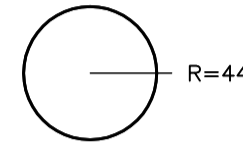
SEZIONE A-A



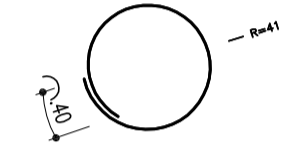
ARMATURA PALI PARATIA TIPO B  
( SCALA 1 : 50 )



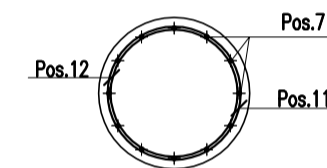
Pos. 11 - Spir. 206x112/20 H=900 L=12473



Pos. 12 - 206x120 (tot.1238) L=291

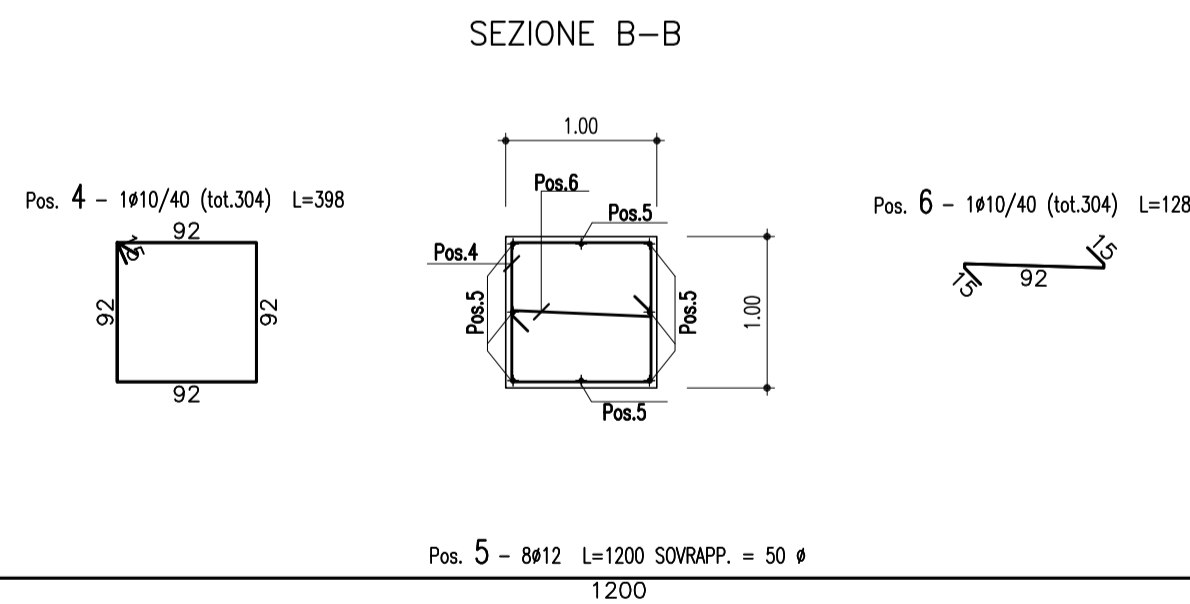


SEZIONE C-C

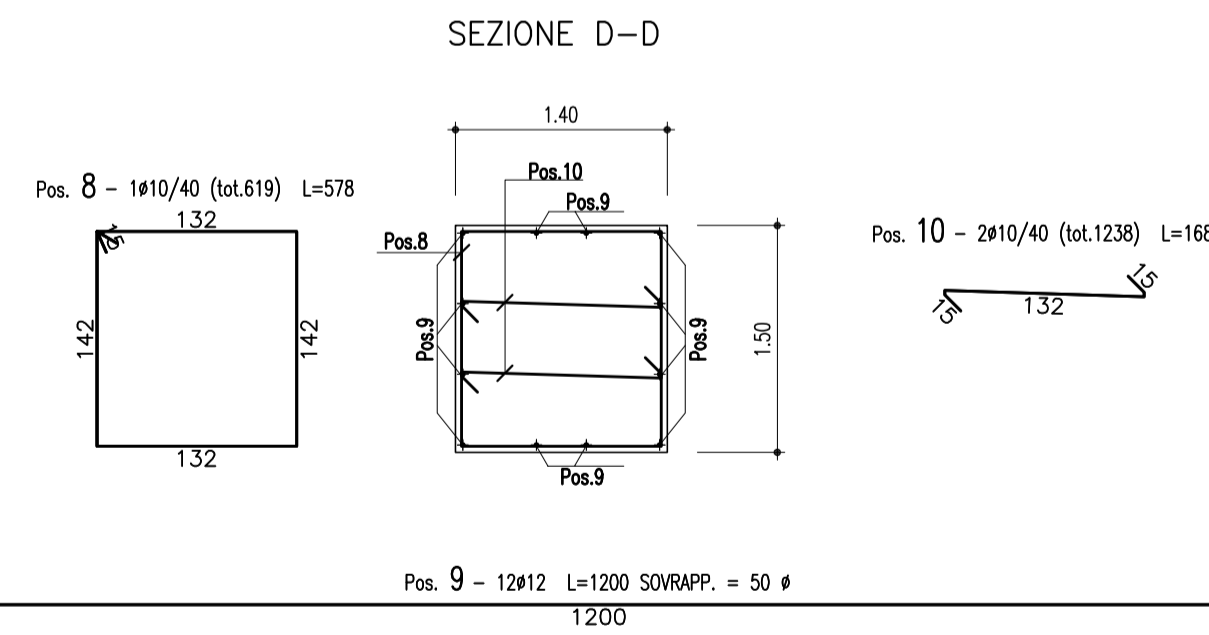


CARATTERISTICHE DEI MATERIALI :  
CLS PER MAGRO classe C12/15  
CLS PER PALI PARATIE E CORDOLI DI TESTA  
CLASSE DI ESPOSIZIONE XA2  
CLASSE DI RESISTENZA C32/40  
ACCIAIO IN BARRE B450C

ARMATURA CORDOLO PARATIA TIPO A  
( SCALA 1 : 50 )



ARMATURA CORDOLO PARATIA TIPO B  
( SCALA 1 : 50 )



PALI PARATIA TIPO "A"		
Diametro	Numero	Lunghezza
540	173	8.00m

PALI PARATIA TIPO "B"		
Diametro	Numero	Lunghezza
1000	206	9.00m



PA 12/09  
CORRIDOIO PLURIMODALE TIRRENICO - NORD EUROPA  
ITINERARIO AGRIGENTO - CALTANISSETTA - A19  
S.S. N° 640 "DI PORTO EMPEDOCLE"  
AMMODERNAMENTO E ADEGUAMENTO ALLA CAT. B DEL D.M. 5.11.2001  
Dal km 44+000 allo svincolo con l'A19

**PROGETTO ESECUTIVO**

Contraente Generale: 

**OPERE D'ARTE MINORI  
PARATIE**  
PA. 89 - Paratia di pali in opera 368,31 mt - da 21+570,000 a 21+938,31

**Armature**

Codice Unico Progetto (CUP) : F91B09000070001  
Codice Elaborato: PA12\_09 - E 0 5 3 T R 2 2 3 P A 8 9 6 B B 0 2 6 A Scala: 1:50

F					
E					
D					
C					
B					
A	Luglio 2011	EMISSIONE	M. SALENTINO	R. CAPOCCHI	M. LITI
REV.	DATA	DESCRIZIONE	REDATTO	VERIFICATO	APPROVATO

Responsabile del procedimento: Ing. MAURIZIO MAURIZIO

Il Progettista:  Il Consulente in fase di progetto:  Il Coordinatore per la sicurezza in fase di progetto:  Il Direttore dei lavori: 