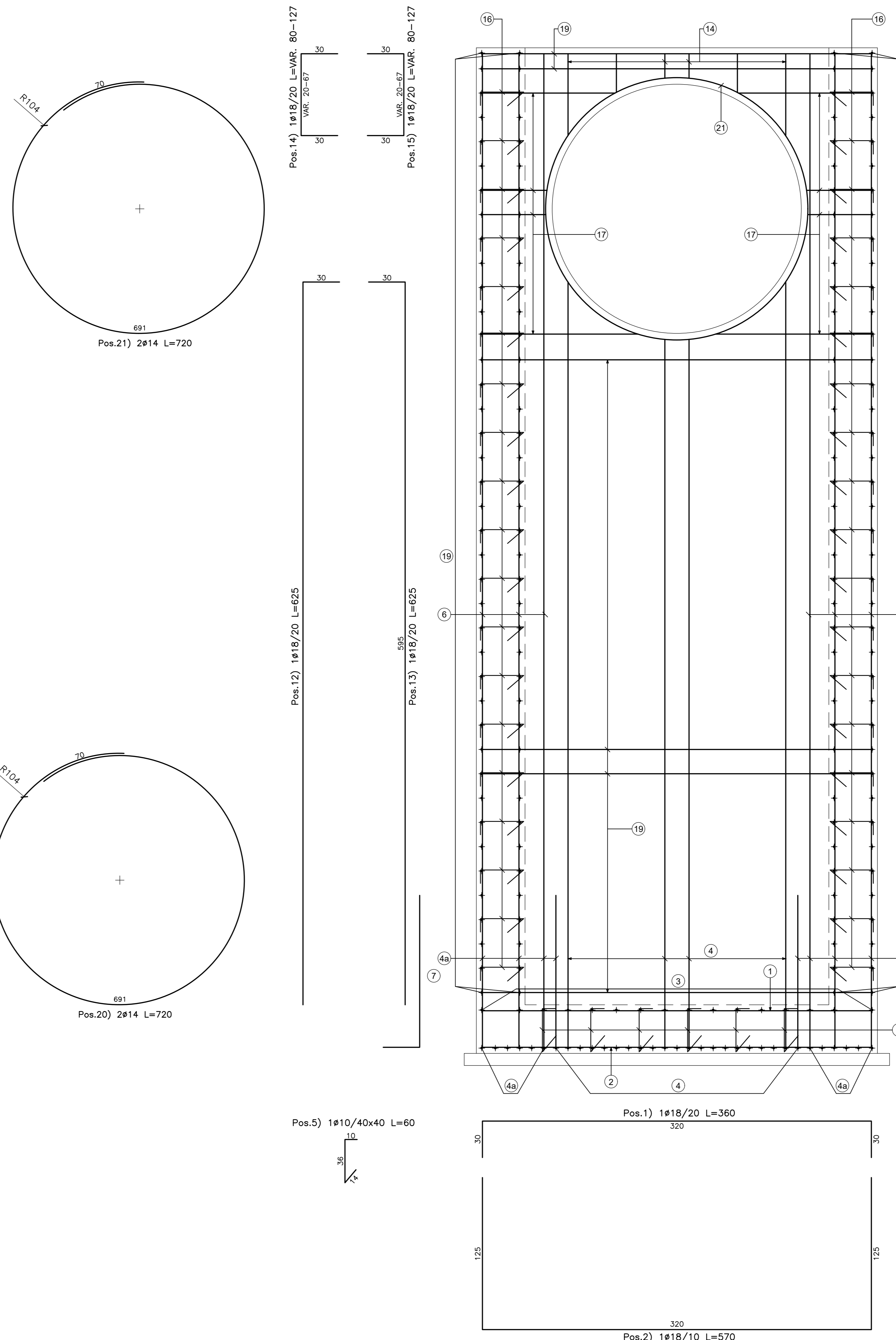
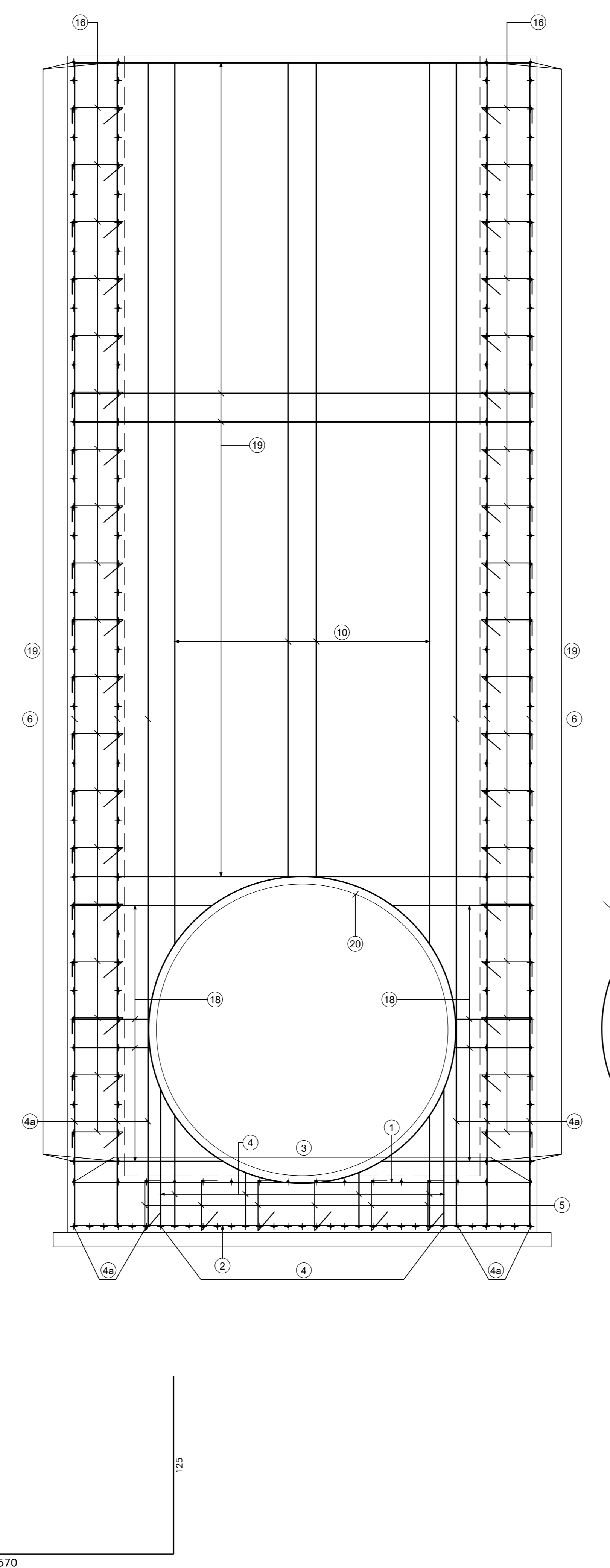
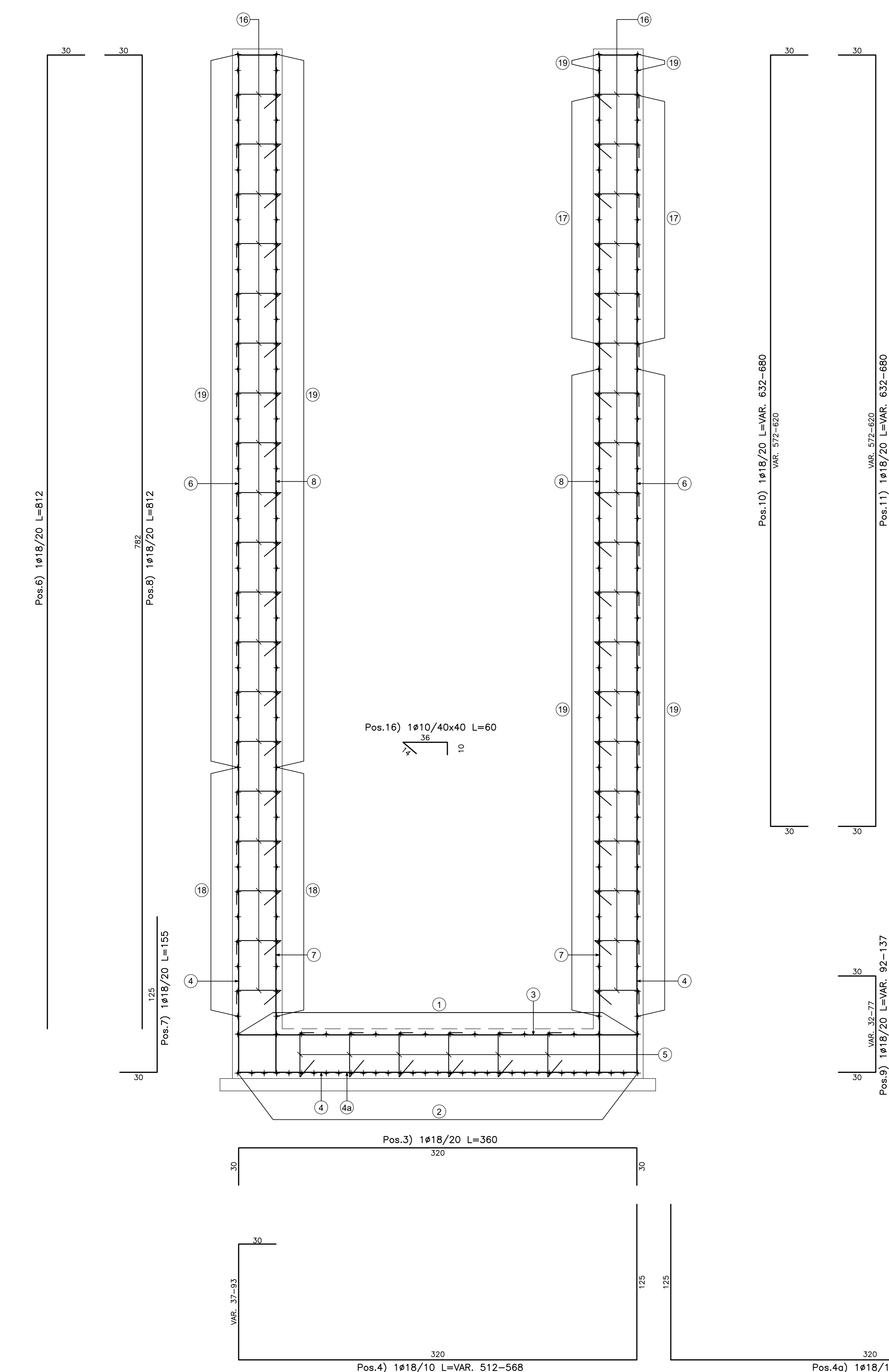


SEZIONE C-C
Scala 1:20

VISTA A-A
Scala 1:20

VISTA B-B
Scala 1:20



N.B.: PER LA TABELLA MATERIALI FARE RIFERIMENTO ALL'ELABORATO: L0703213E160M0000T01A



**ASSE VIARIO MARCHE-UMBRIA
E QUADRILATERO DI PENETRAZIONE INTERNA
MAXI LOTTO 2**

LAVORI DI COMPLETAMENTO DELLA DIRETTRICE PERUGIA ANCONA:
SS. 318 DI "VALFABBRICA", TRATTO PIANELLO-VALFABBRICA
SS. 76 "VAL PESINO", TRATTO FOSSATO VICO - CANCELLI E ALBACINA - SERRA SAN QUIRICO
"PEDEMONTANA DELLE MARCHE", TRATTO FABRIANO-MUCCIA-SFERCIA.

PROGETTO ESECUTIVO

CONTRAENTE GENERALE: DIRPA 2 S.C.a r.l.	Il responsabile del Contraente Generale: Ing. Federico Montanari	Il responsabile Integratori delle Proiezioni Specialistiche: Ing. Salvatore Lieto
---------------------------------------------------	----------------------------------------------------------------------------	---------------------------------------------------------------------------------------------

PROGETTAZIONE: Associazione Temporanea di Imprese Mandatario: PROGIN	Mandatari: LOMBARDI SA LOMBARDI-REICO SGAI s.r.l.	SGAI s.r.l. di E. Forlani & C. Studio di Progettazione e Gestione Applicata Via S. Maria Maddalena, 10 00187 Roma (RM) Tel. 06/49811111 www.sgai.com
---------------------------------------------------------------------------------	------------------------------------------------------------	-------------------------------------------------------------------------------------------------------------------------------------------------------------------------------

RESPONSABILE DELLA PROGETTAZIONE: PER C.A.T. Prof. Ing. Antonio Grimaldi GEOLOGO Dott. Geol. Fabrizio Pontoni COORDINATORE DELLA SICUREZZA IN FASE DI PROGETTAZIONE Ing. Michele Curiale	
-------------------------------------------------------------------------------------------------------------------------------------------------------------------------------------------------------------------	--

IL RESPONSABILE DEL PROCEDIMENTO
Ing. Iginio Foroni

2.1.3 - PEDEMONTANA DELLE MARCHE
3° stralcio funzionale: Castelraimondo nord - Castelraimondo sud
4° stralcio funzionale: Castelraimondo sud - innesto S.S.77 a Mucchia
OPERE IDRAULICHE
ASSE PRINCIPALE
Tombino Φ 1500 alla prg. 5+560; Stralcio planimetrico, sezioni e carpenterie Tav. 2 di 2
Settembre 2020

REV.	DATA	DESCRIZIONE	Redatto	Controllato	Approvato
A	Settembre 2020	Emissione a seguito istruzione ANAS	PROGIN	M. Sarti	S. Lieto
B					A. Grimaldi
C					

REV.	DATA	DESCRIZIONE	Redatto	Controllato	Approvato
A	Settembre 2020	Emissione a seguito istruzione ANAS	PROGIN	M. Sarti	S. Lieto
B					A. Grimaldi
C					