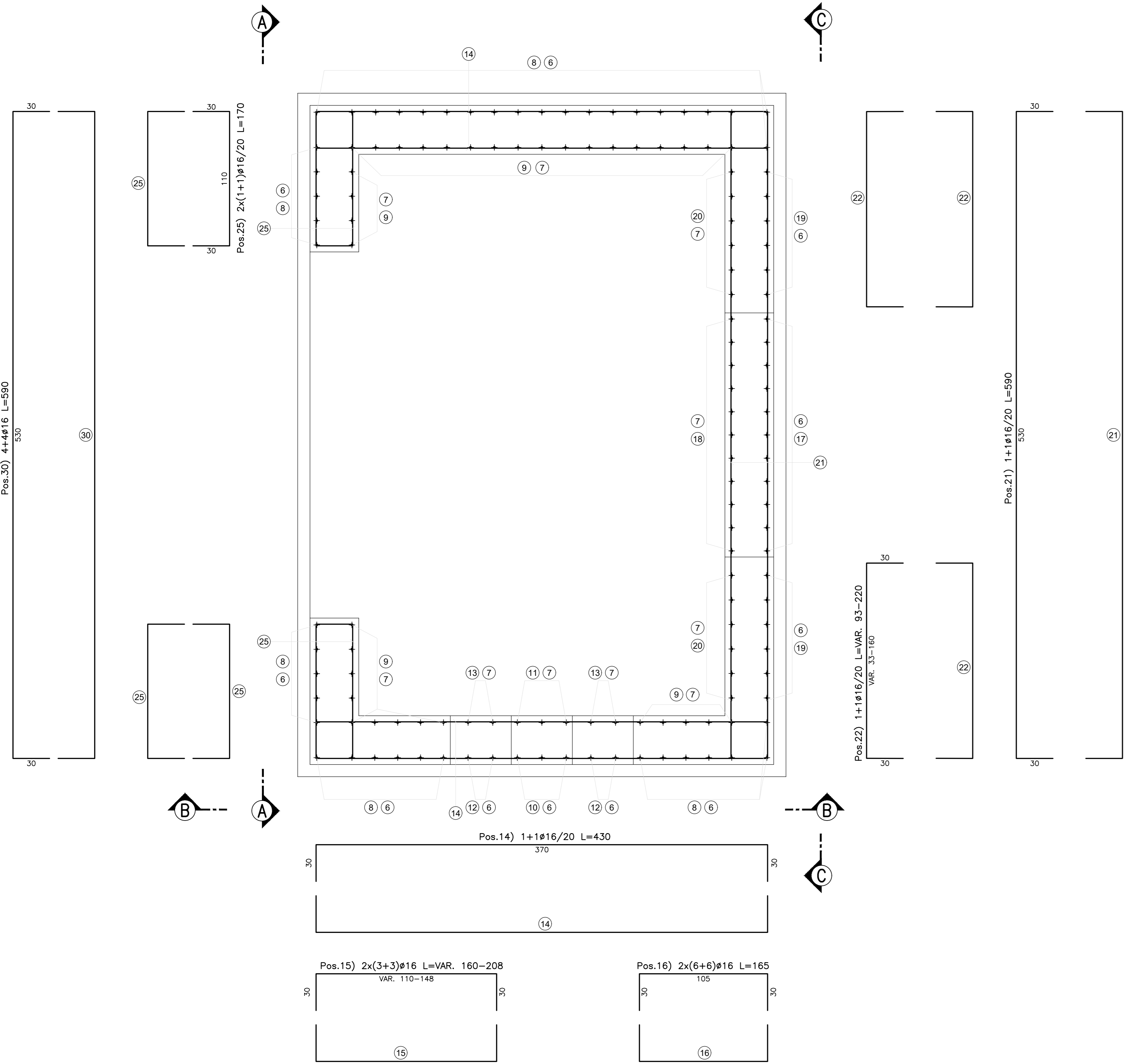


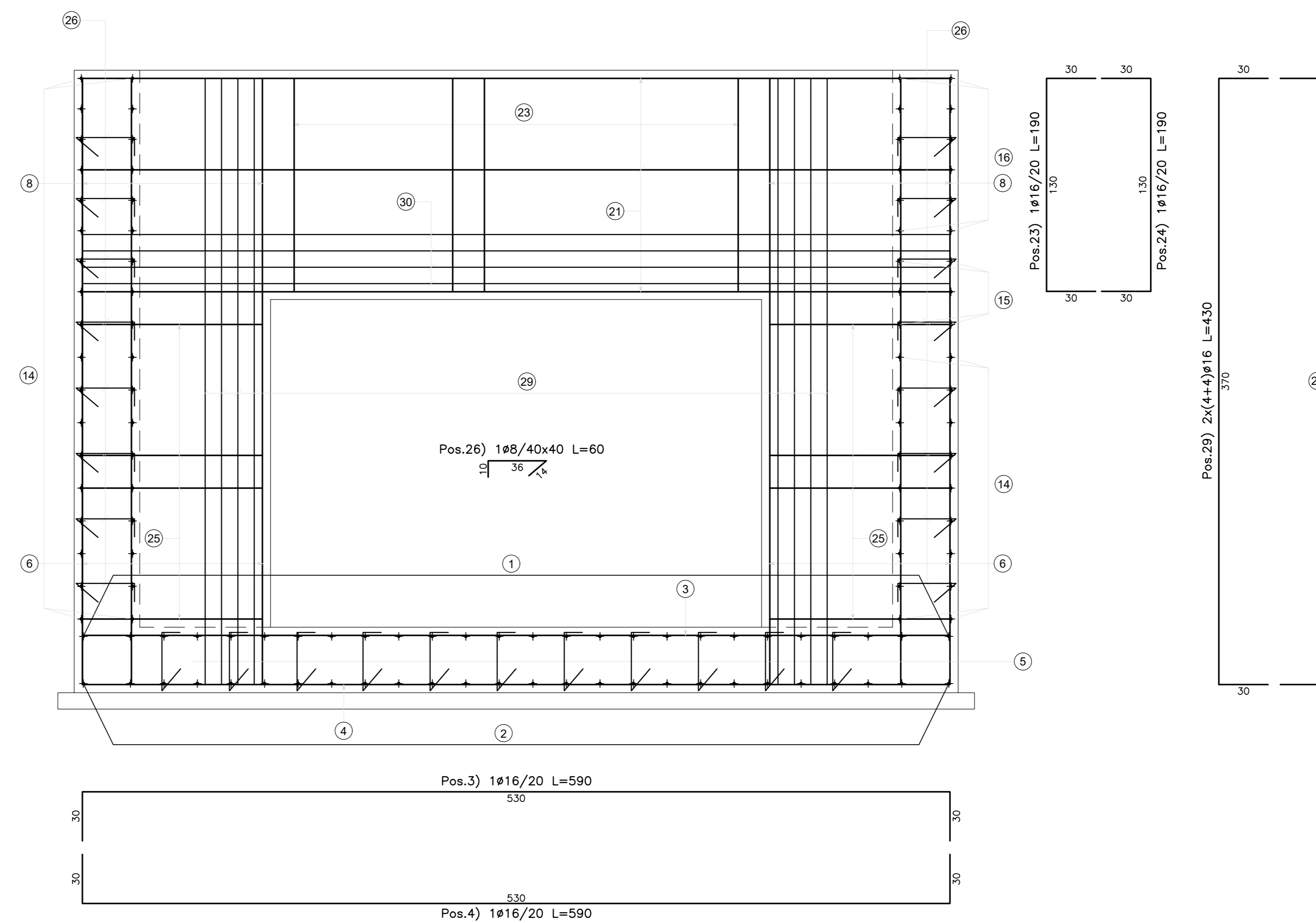
PIANTA SPICCATO

Scala 1:20



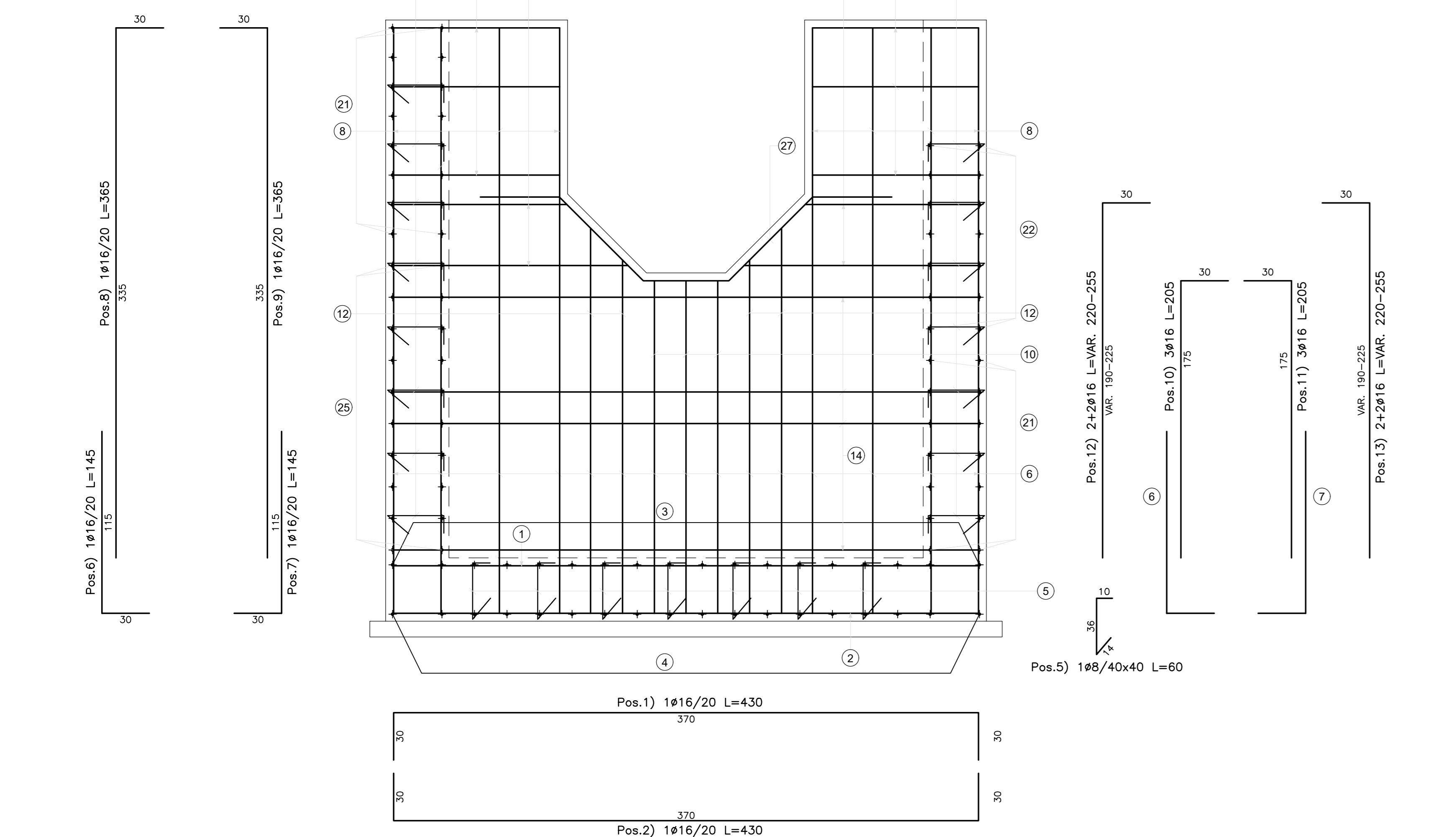
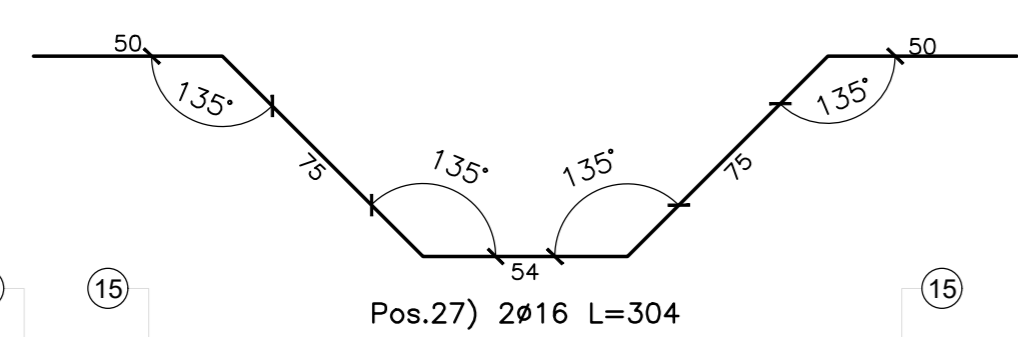
VISTA A-A

Scala 1:20



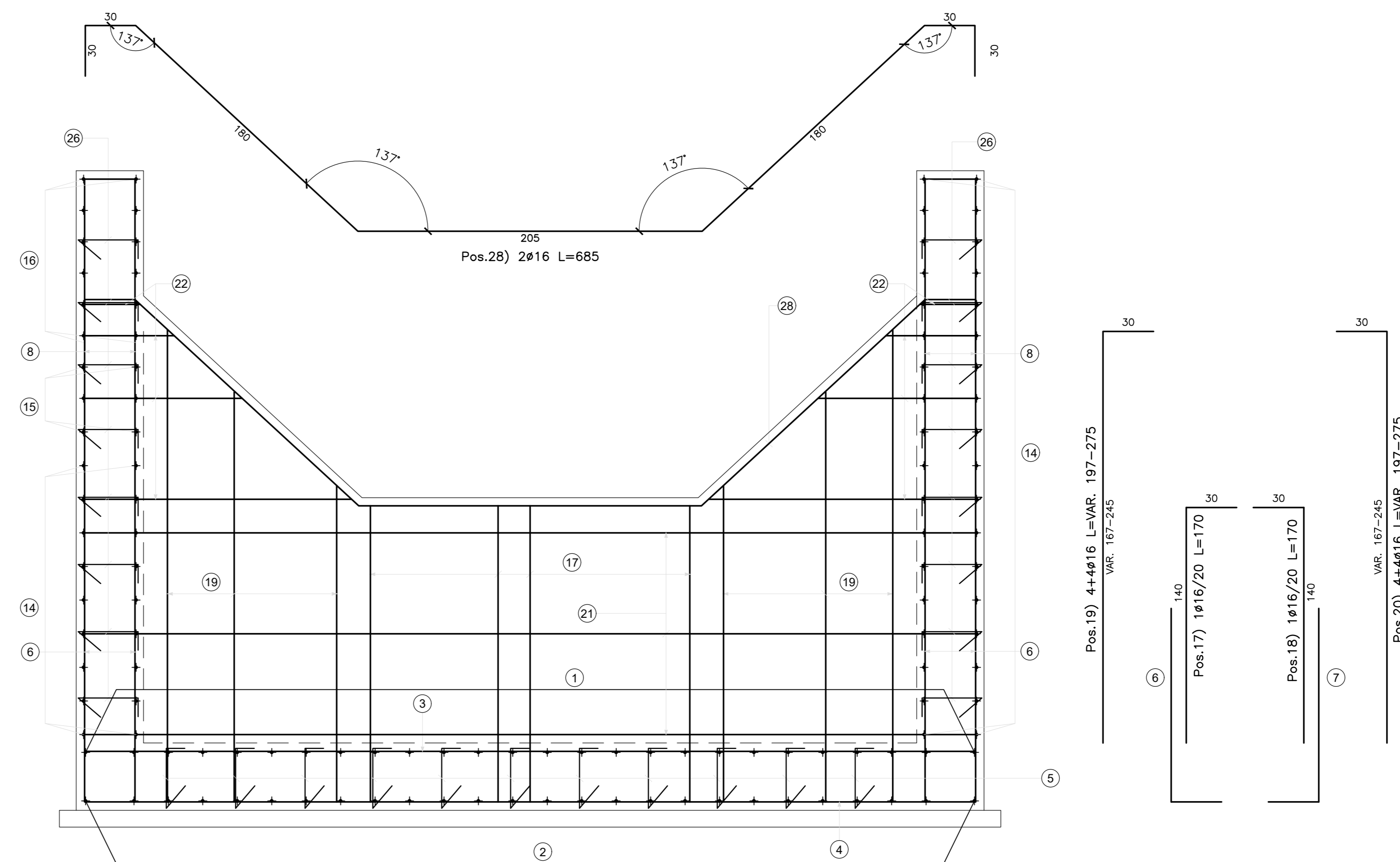
VISTA B-B

Scala 1:20



VISTA C-C

Scala 1:20



N.B.: PER LA TABELLA MATERIALI FARE RIFERIMENTO ALL'ELABORATO: L0703213E16M0000TV01A



ASSE VIARIO MARCHE-UMBRIA
E QUADRILATERO DI PENETRAZIONE INTERNA
MAXI LOTTO 2

LAVORI DI COMPLETAMENTO DELLA DIRETTRICE PERUGIA ANCONA:
SS. 318 DI "VALFABBRICA", TRATTO PIANELLO-VALFABBRICA
SS. 76 "VAL DESINO", TRATTO FOSSATO VICO - CANCELLI ALBACINA - SERRA SAN QUIRICO
"PEDEMONTANA DELLE MARCHE", TRATTO FABRIANO-MUCCIA-SFERCIA.

PROGETTO ESECUTIVO

CONTRAENTE GENERALE: **DIRPA 2 S.C.a r.l.**
Il responsabile del Contratto Generale: Ing. Federico Montanari
Il responsabile Integrazioni delle Proiezioni Specialistiche: Ing. Salvatore Lieto

PROGETTAZIONE: Associazione Temporanea di Imprese
Mandatario: **PROGIN** (INGEGNERI CONSULENTI)
Mandatari: **LOMBARDI SA** (INGEGNERIA S.R.L.), **LOMBARDI-REICO** (INGEGNERIA S.R.L.), **SGAI S.p.A.** (INGEGNERIA S.R.L.)

RESPONSABILE DELLA PROGETTAZIONE PER L.A.T.: Prof. Ing. Antonio Grimaldi
GEOLOGO: Dott. Geol. Fabrizio Pontoni
COORDINATORE DELLA SICUREZZA IN FASE DI PROGETTAZIONE: Ing. Michele Curiale
INGEGNERI CONSULENTI: **ANTONIO GRIMALDI** (INGEGNERIA S.R.L.), **FABRIZIO PONTONI** (INGEGNERIA S.R.L.), **MICHELE CURIALE** (INGEGNERIA S.R.L.)

IL RESPONSABILE DEL PROCEDIMENTO: Ing. Iginio Farotti

2.1.3 - PEDEMONTANA DELLE MARCHE
3° stralcio funzionale: Castelraimondo nord - Castelraimondo sud
4° stralcio funzionale: Castelraimondo sud - innesto S.S.77 a Mucchia
OPERE IDRAULICHE
ASSE PRINCIPALE
Tomboino 3x2 alla prg. 6+595: Armatura Tav. 2
SCALA: 1:50
DATA: Marzo 2020

Codice Unico di Progetto (CUP): F12C03000050021

Codice elaborato: [0][7][0][3][2][1][3][E][I][8][0][1][0][0][1][4][A][I][M][0][2][1][A]
Nome File: L0703213E16M0000TV01A

REV.	DATA	DESCRIZIONE	Redatto	Controllato	Approvato
A	Marzo 2020	Emissione PE	PROGIN	M. Spiti	S. Lieto
B					A. Grimaldi
C					