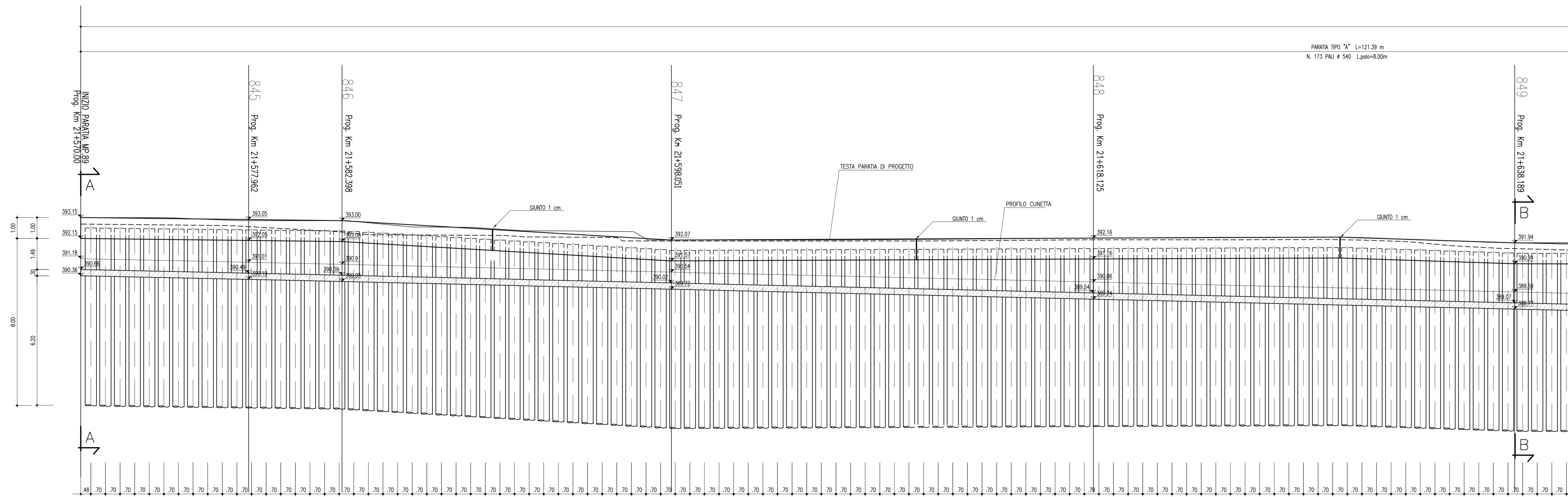
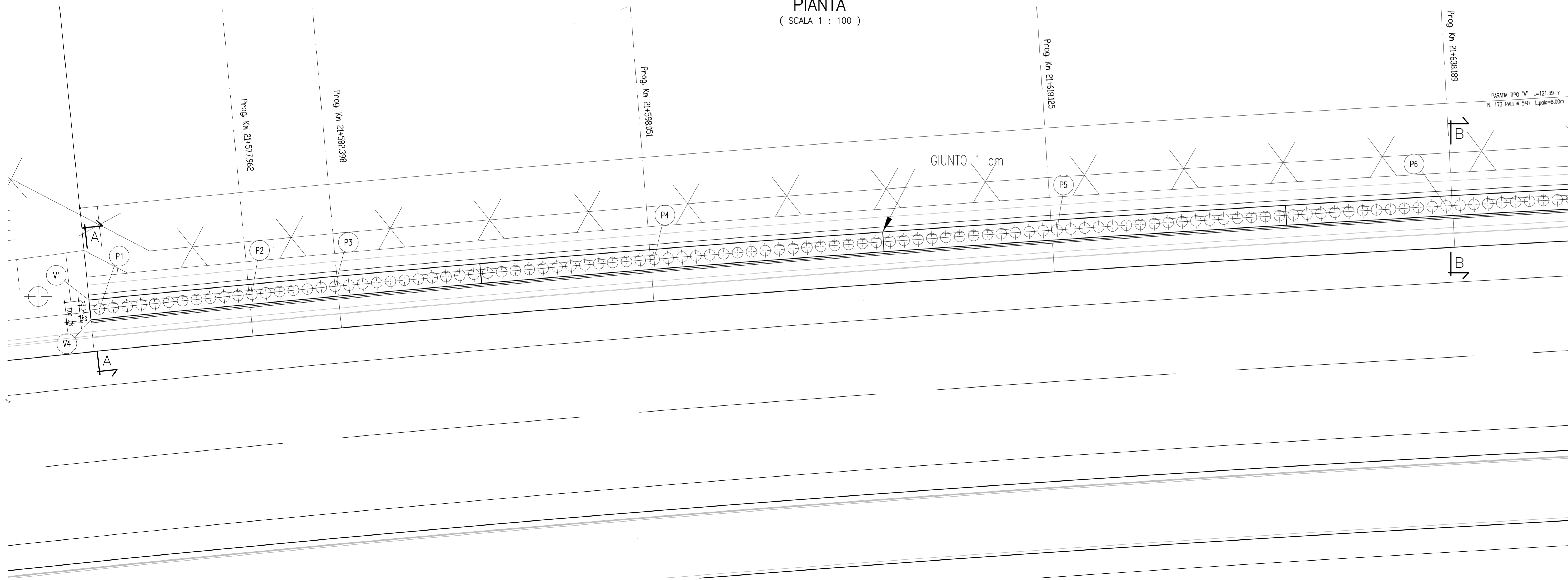


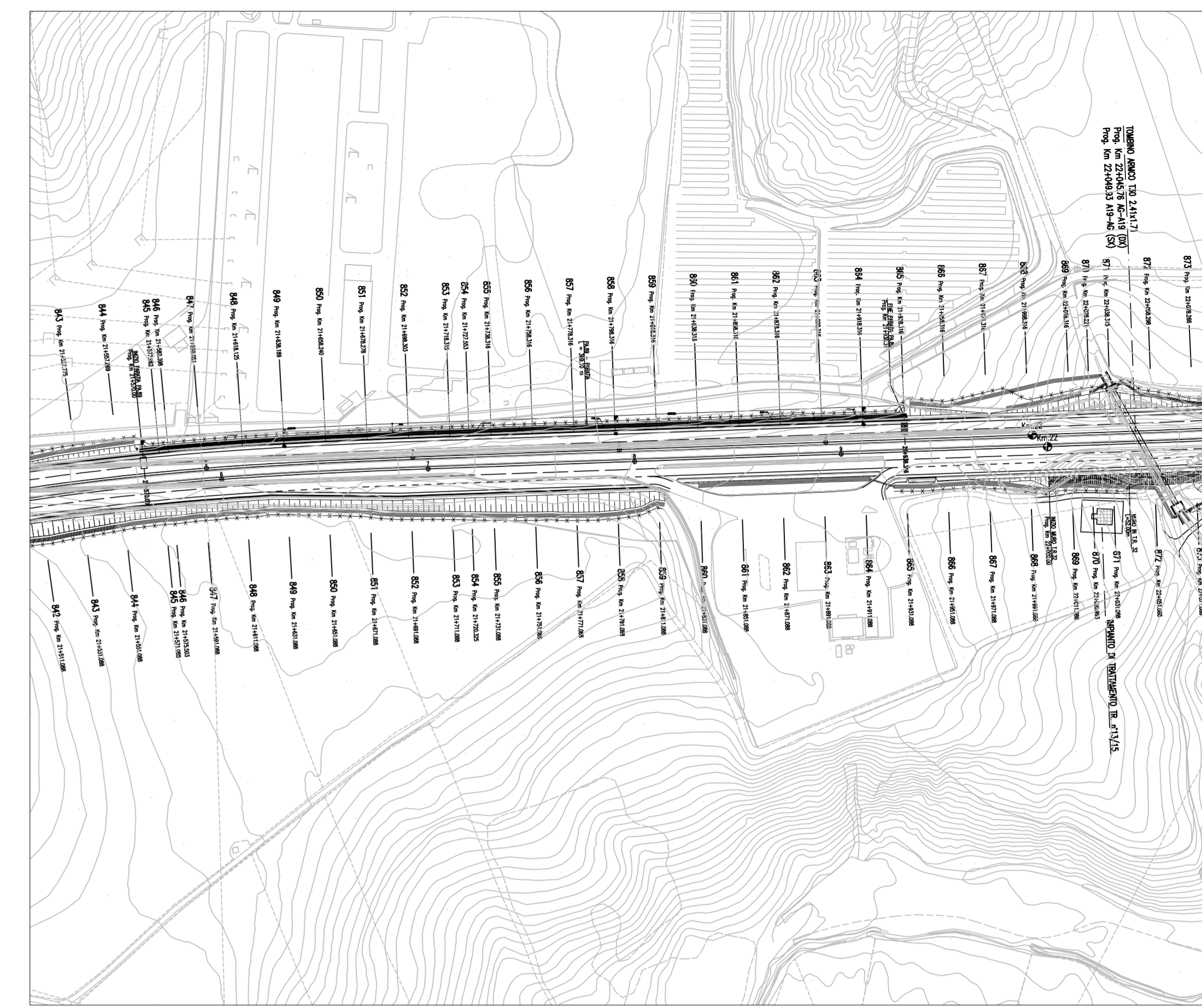
**PROFILO**  
(SCALA 1 : 100)



**PIANTA**  
(SCALA 1 : 100)



**STRALCIO PLANIMETRICO**  
(SCALA 1 : 500)



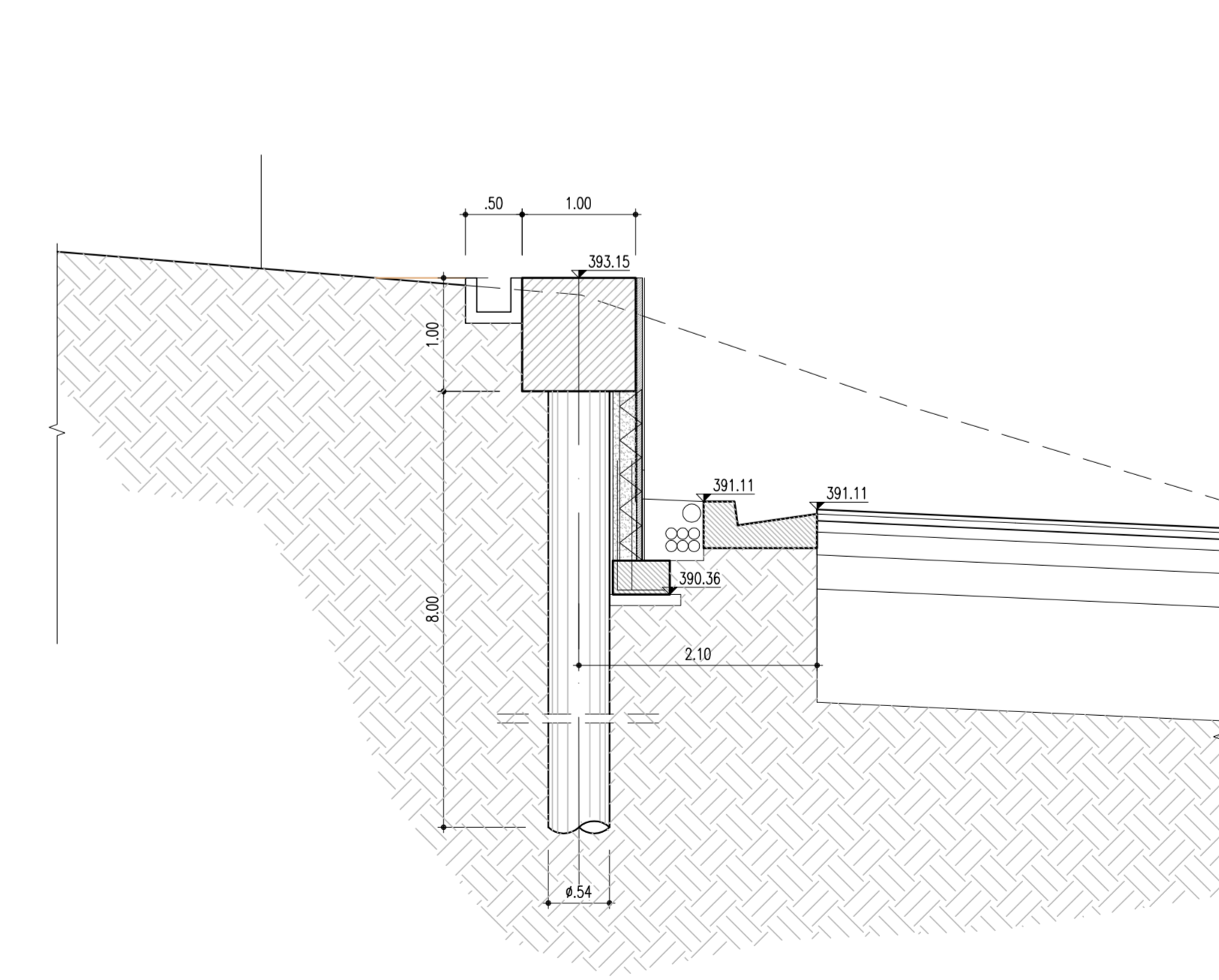
**COORDINATE DI TRACCIAMENTO**

PUNTI	NORD	EST
VERTICE n.1	514660,0229	219776,5426
VERTICE n.2	514666,7237	219897,5070
VERTICE n.3	514666,7243	219897,5459
VERTICE n.4	514659,0279	219776,4626
VERTICE n.5	514668,1240	219897,5114
VERTICE n.6	514677,0241	220144,9871
VERTICE n.7	514675,6291	220145,0329
VERTICE n.8	514666,7261	219897,5659

**COORDINATE DI TRACCIAMENTO**

PUNTI	NORD	EST
PUNTO n.1	514659,3126	219776,9884
PUNTO n.2	514660,3150	219784,5327
PUNTO n.3	514660,7069	219788,7181
PUNTO n.4	514662,0713	219804,7263
PUNTO n.5	514663,3478	219820,0074
PUNTO n.6	514664,7511	219844,5654
PUNTO n.7	514665,9103	219864,8337
PUNTO n.8	514666,7209	219885,1172
PUNTO n.9	514667,2026	219897,0074
PUNTO n.10	514667,4520	219898,4381
PUNTO n.11	514667,7288	219905,4328
PUNTO n.12	514668,4348	219924,6198
PUNTO n.13	514668,7790	219934,2136
PUNTO n.14	514669,1856	219945,0067
PUNTO n.15	514669,8926	219965,3026
PUNTO n.16	514670,3920	219984,5813
PUNTO n.17	514671,3132	220004,9682
PUNTO n.18	514672,2434	220025,2552
PUNTO n.19	514672,7307	220044,9419
PUNTO n.20	514673,4609	220064,9298
PUNTO n.21	514674,1910	220085,3167
PUNTO n.22	514674,8783	220104,9444
PUNTO n.23	514675,6085	220124,9913
PUNTO n.24	514676,2957	220144,0390

**SEZIONE A-A**  
(SCALA 1 : 50)



**ANAS S.p.A.**  
DIREZIONE CENTRALE PROGRAMMAZIONE PROGETTAZIONE

**PA 12/09**  
CORRIDOIO PLURIMODALE TIRRENICO - NORD EUROPA  
ITINERARIO AGRIGENTO - CALTANISSETTA - A19  
S.S. N° 640 "DI PORTO EMPEDOCLE"  
AMMODERNAMENTO E ADEGUAMENTO ALLA CAT. B DEL D.M. 5.11.2001  
Dal km 44+000 allo svincolo con l'A19

**PROGETTO ESECUTIVO**

Contrante Generale: **Empedocle S.p.A.**

**OPERE D'ARTE MINORI**  
PARATIE  
PA. 89 - Paratia di pali in opera 368,31 mt - da 21+570,000 a 21+938,31

Pianta, Profilo e Sezioni (tav 1/4)

Codice Unico Progetto (CUP) : F91B0900070001  
Codice Elaborato: PA12\_09 - E 0 5 3 T R 2 2 3 | P A 8 9 | 6 | P X | 0 2 2 | A  
Scale: varie

REV.	DATA	DESCRIZIONE	REDDATO	VERIFICATO	APPROVATO	AUTORIZZATO
A	Luglio 2011	EMISSIONE	M. SALENTINO	R. CAPOCCHI	M. LITI	P. PAGLINI

Responsabile del procedimento: Ing. MAURIZIO ARAMINI

Il Progettista: **ING. LUCA MARCHETTI**  
Il Consulente in materia di Sicurezza: **ING. GIANNI CAPOCCHI**  
Il Coordinatore per la sicurezza in fase di progetto: **ING. ALESSANDRO SALIZADA**  
Il Direttore dei lavori: **ING. PIPPINO MARINO**