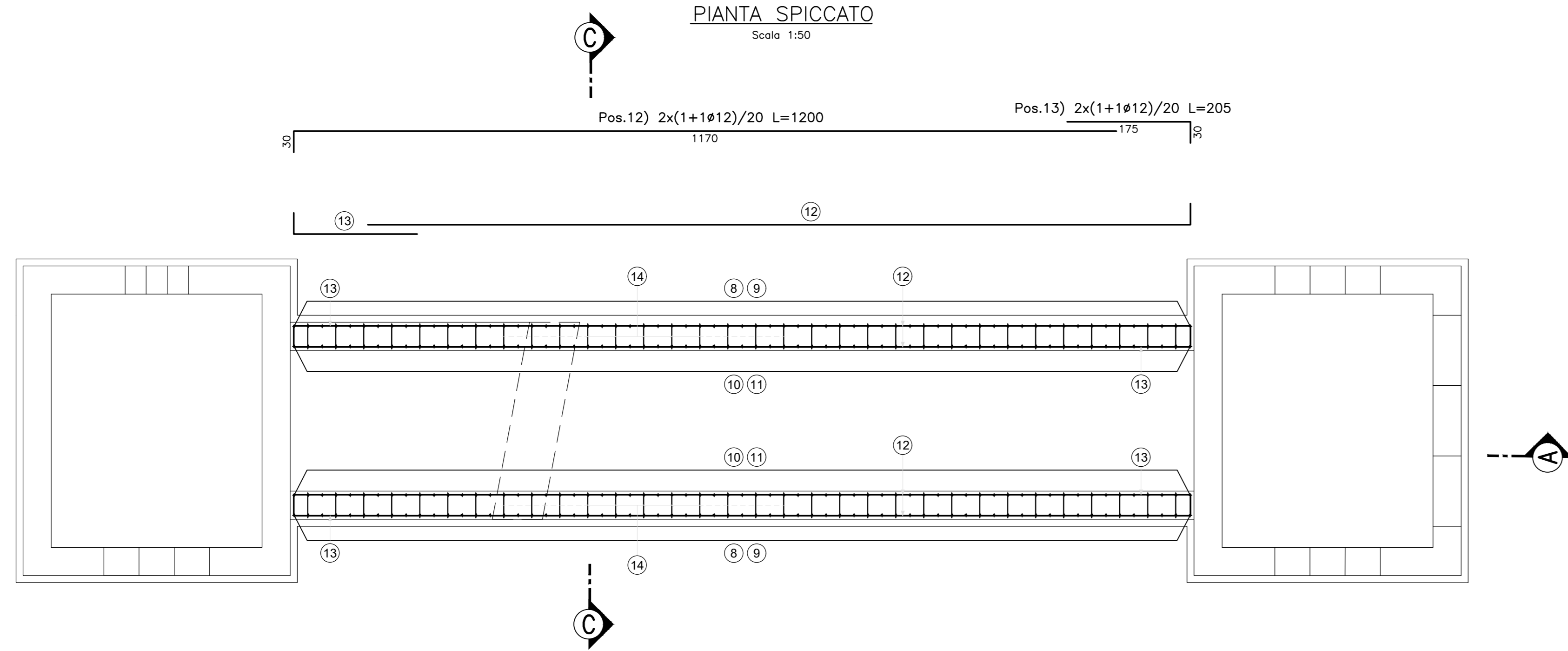
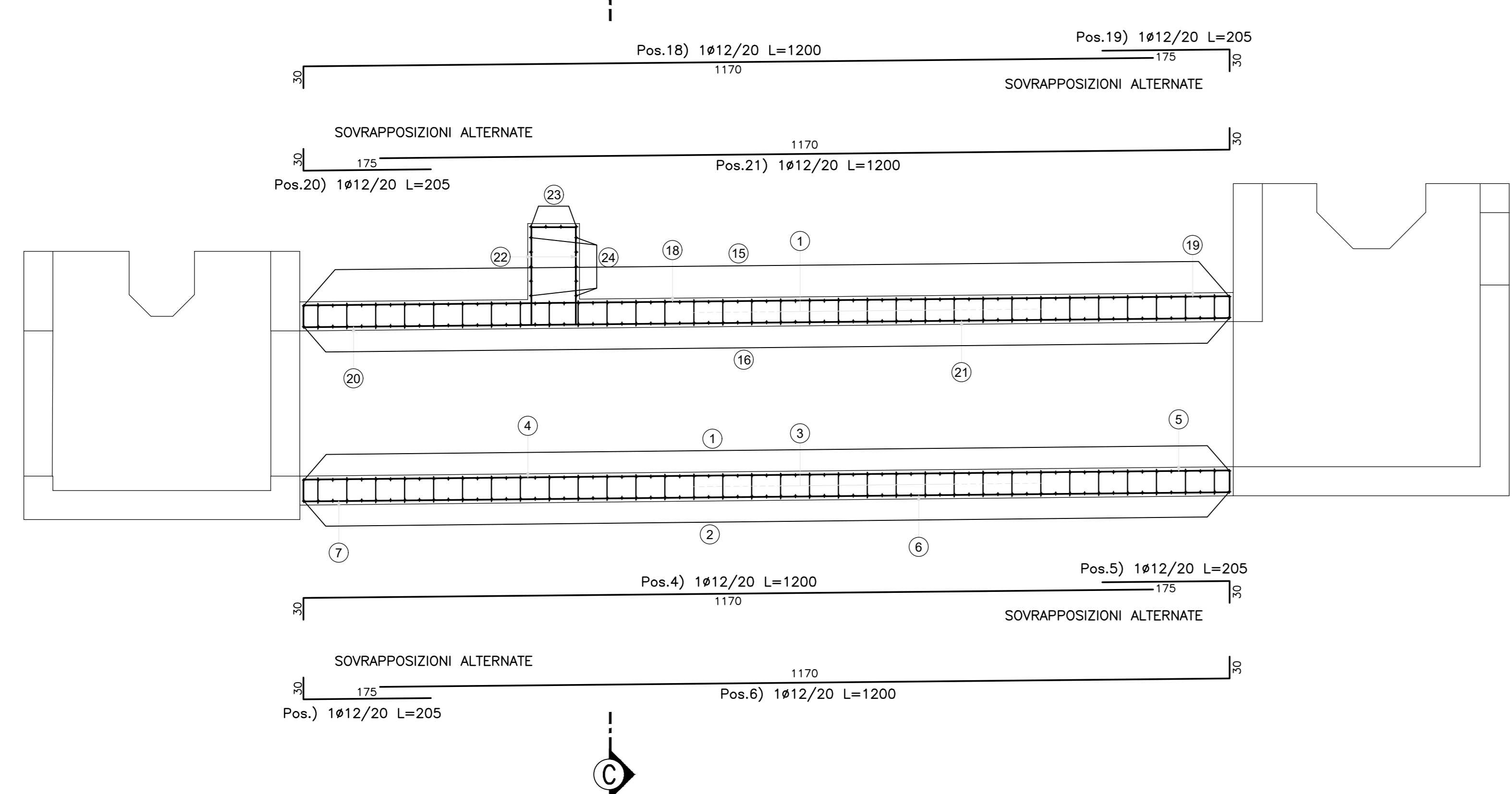


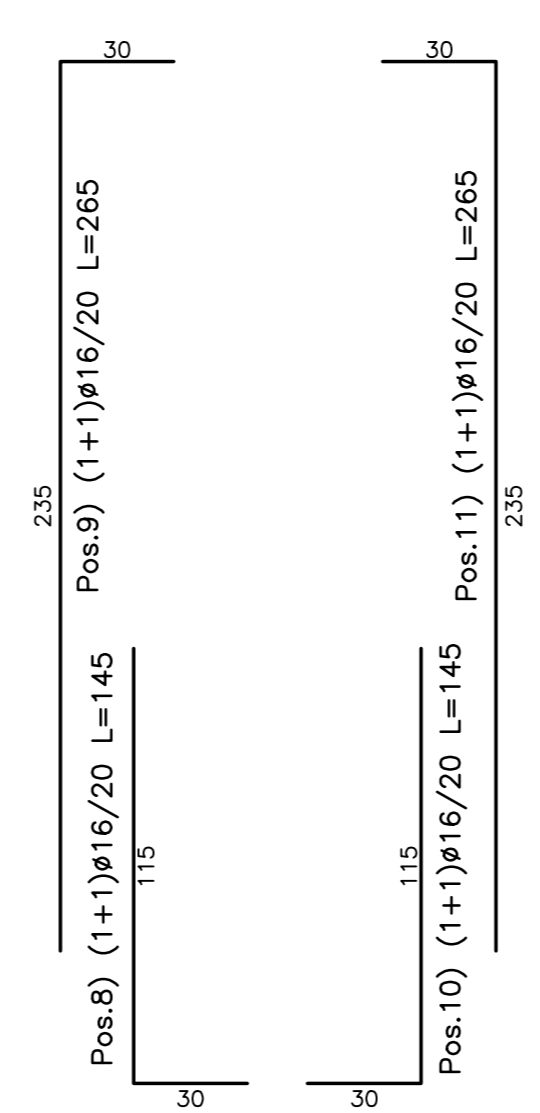
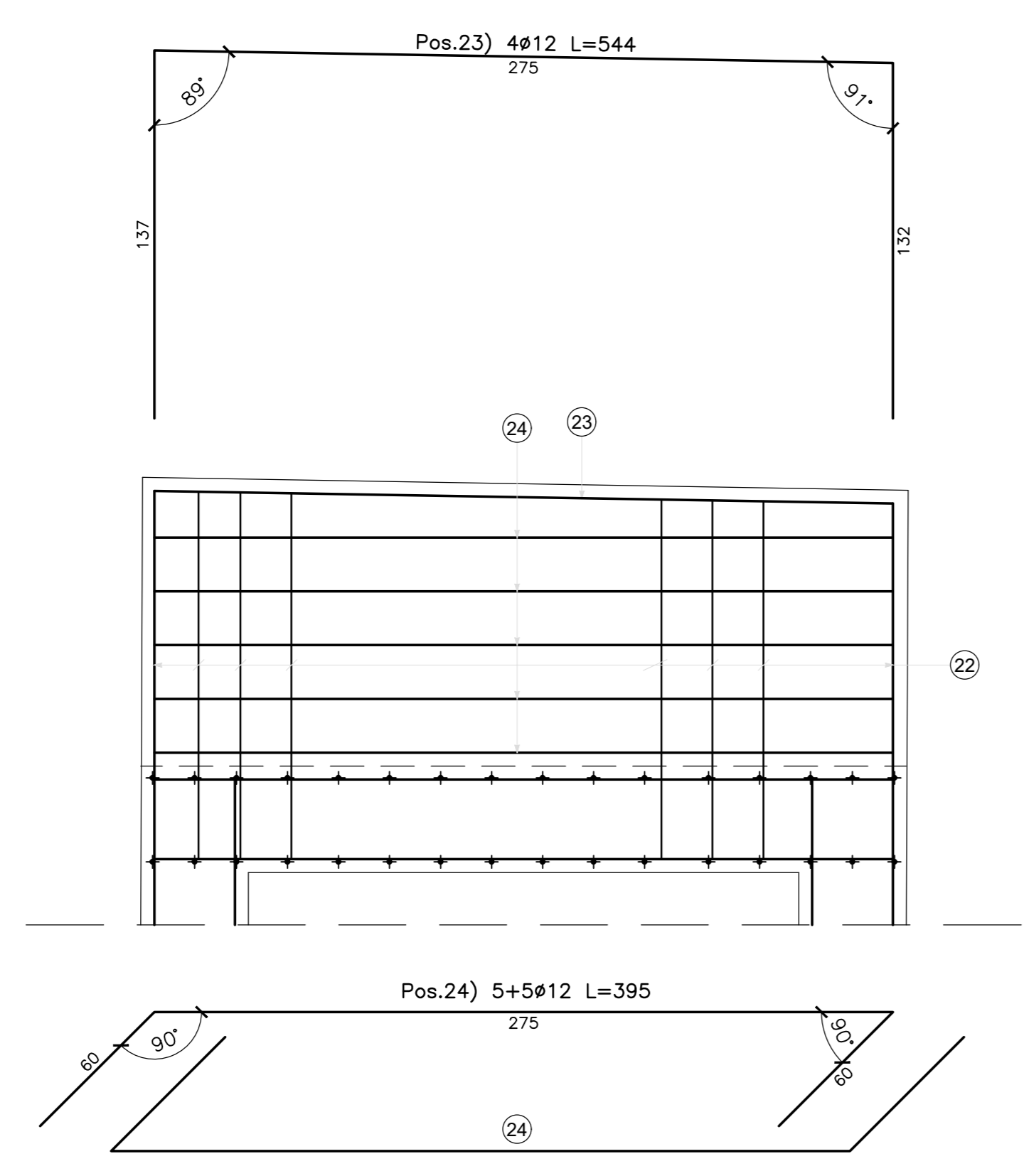
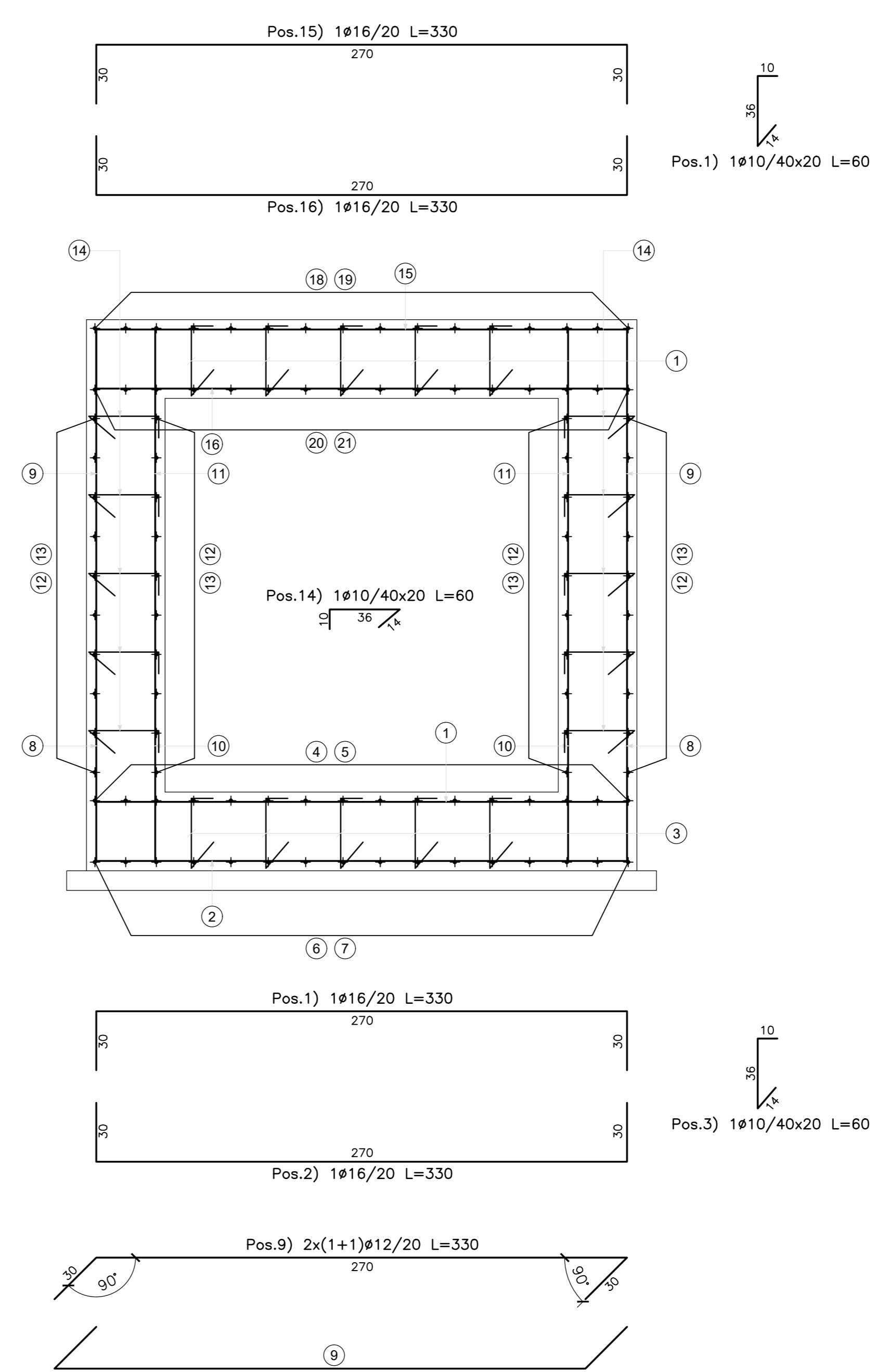
PIANTA SPICCATO
Scala 1:50



SEZIONE A-A
Scala 1:20



SEZIONE B-B
Scala 1:20



N.B.: PER LA TABELLA MATERIALI FARE RIFERIMENTO ALL'ELABORATO: L0703213E160M0000T01A



ASSE VIARIO MARCHE-UMBRIA
E QUADRILATERO DI PENETRAZIONE INTERNA
MAXI LOTTO 2

LAVORI DI COMPLETAMENTO DELLA DIRETTRICE PERUGIA ANCONA:
SS. 318 DI "VALFABRICA", TRATTO PIANELLO-VALFABRICA
SS. 76 "VAL DESINO", TRATTO FOSSATO VICO - CANCELLI ALBACINA - SERRA SAN QUIRICO
"PEDEMONTANA DELLE MARCHE", TRATTO FABRIANO-MUCCIA-SFERCIA.

PROGETTO ESECUTIVO

CONTRAENTE GENERALE: DIRPA 2 S.c.a.r.l.	Il responsabile del Contraente Generale: Ing. Federico Montanari	Il responsabile Integratori delle Proiezioni Specialistiche: Ing. Salvatore Lieto
--	--	---

PROGETTAZIONE: Associazione Temporanea di Imprese Mandatario: PROGIN s.p.a.	Mandatario: LOMBARDI SA INGEGNERI - INGEGNERE	Mandatario: LOMBARDI-REICO INGEGNERI - INGEGNERE	Mandatario: SGAI s.r.l. INGEGNERIA S.r.l.
--	--	---	--

RESPONSABILE DELLA PROGETTAZIONE PER C.A.T.: Prof. Ing. Antonio Grimaldi INGEGNERE COORDINATORE DELLA SICUREZZA IN FASE DI PROGETTAZIONE Ing. Michele Curiale	INGEGNERI GEOMETRI DELLE MARCHE: ANTONIO GRIMALDI CANTONE ROMA M. 119 ING. MICHELE CURIALE	INGEGNERI GEOMETRI DELLE MARCHE: Fabrizio PONTONI Geologo Specialista M. 119 ALBO SEZIONE A	INGEGNERI GEOMETRI DELLE MARCHE: ING. MICHELE CURIALE M. 119 ALBO SEZIONE A
--	---	--	---

IL RESPONSABILE DEL PROCEDIMENTO
Ing. Iginio Farotti

2.1.3 - PEDEMONTANA DELLE MARCHE
3° stralcio funzionale: Castelraimondo nord - Castelraimondo sud
4° stralcio funzionale: Castelraimondo sud - innesto S.S.77 a Muccia
OPERE IDRAULICHE
ASSE PRINCIPALE
Tomboino 2 x 2 alla prg. 7+915: Armature - Tav 2

Scala: 1:50	Data: Marzo 2020
Codice Unico di Progetto (CUP): F12C03000050021	
Codice elaborato: [L][0][7][0][3][2][1][3][E][I][8][0][1][0][0][2][2][A][8][M][0][2][A]	

REV.	DATA	DESCRIZIONE	Redatto	Controllato	Approvato
A	Marzo 2020	Emissione PE	PROGIN	M. Sutti	S. Lieto
B					A. Grimaldi
C					