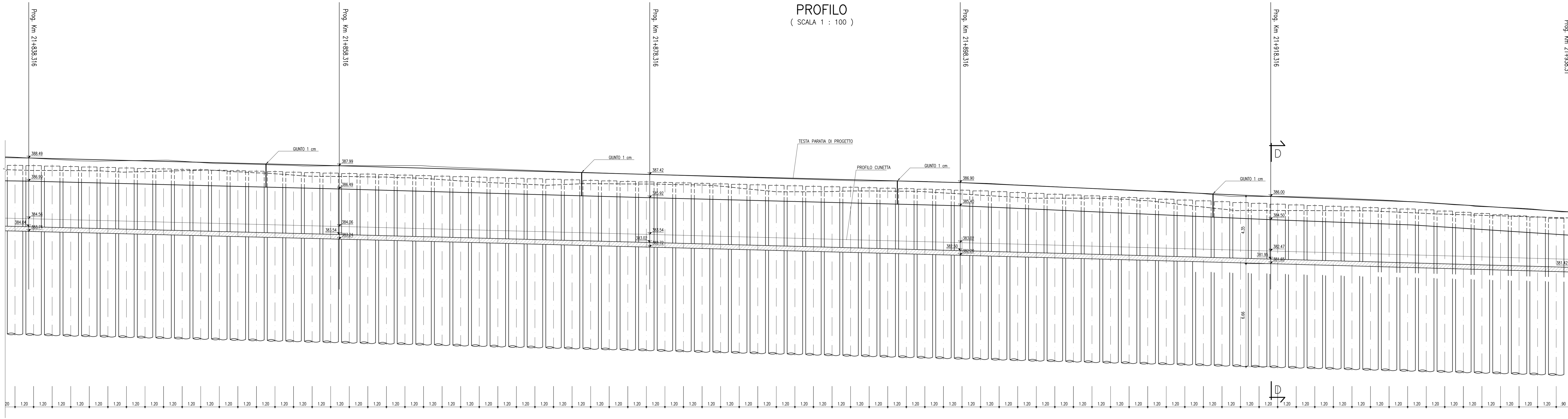
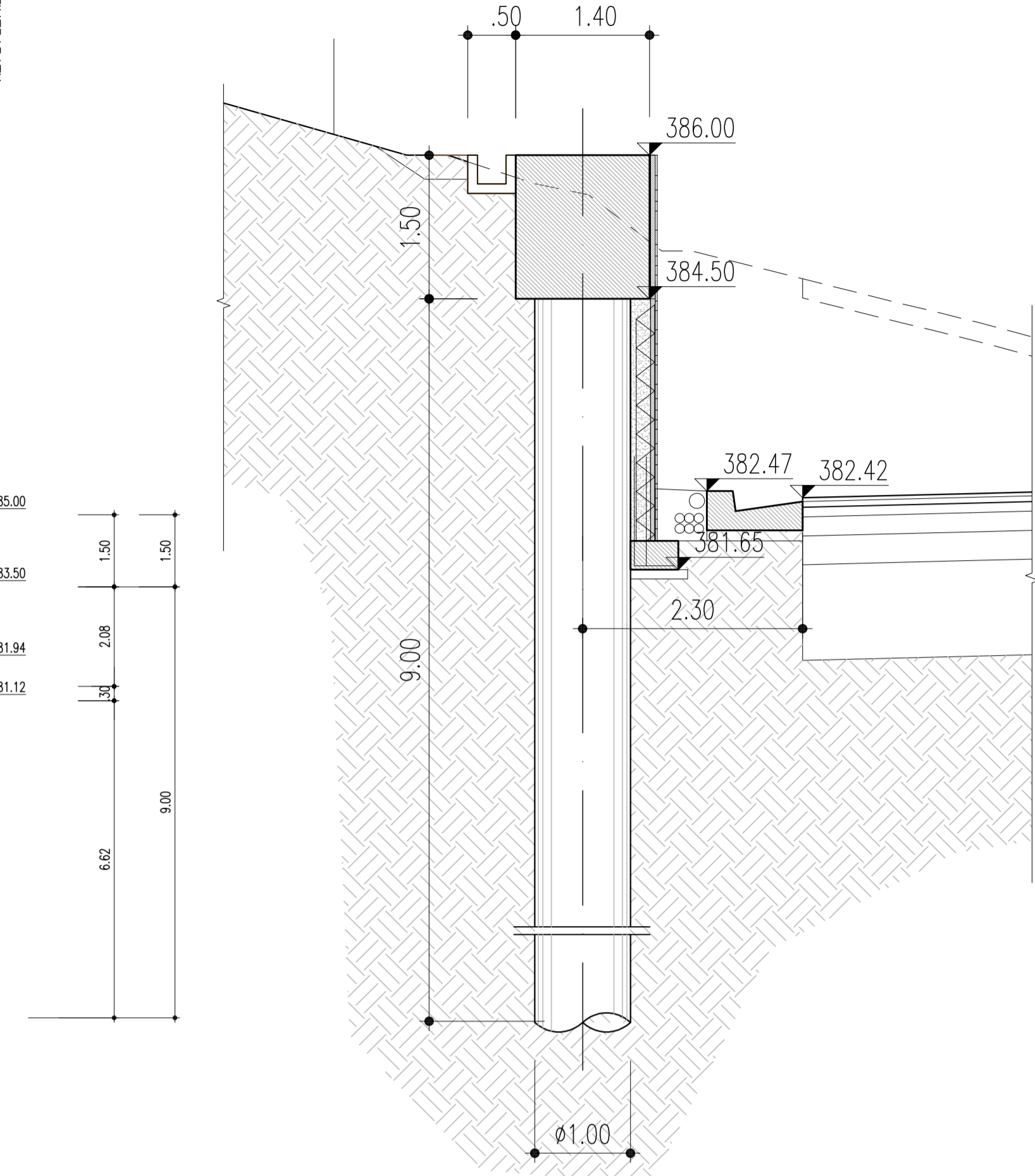


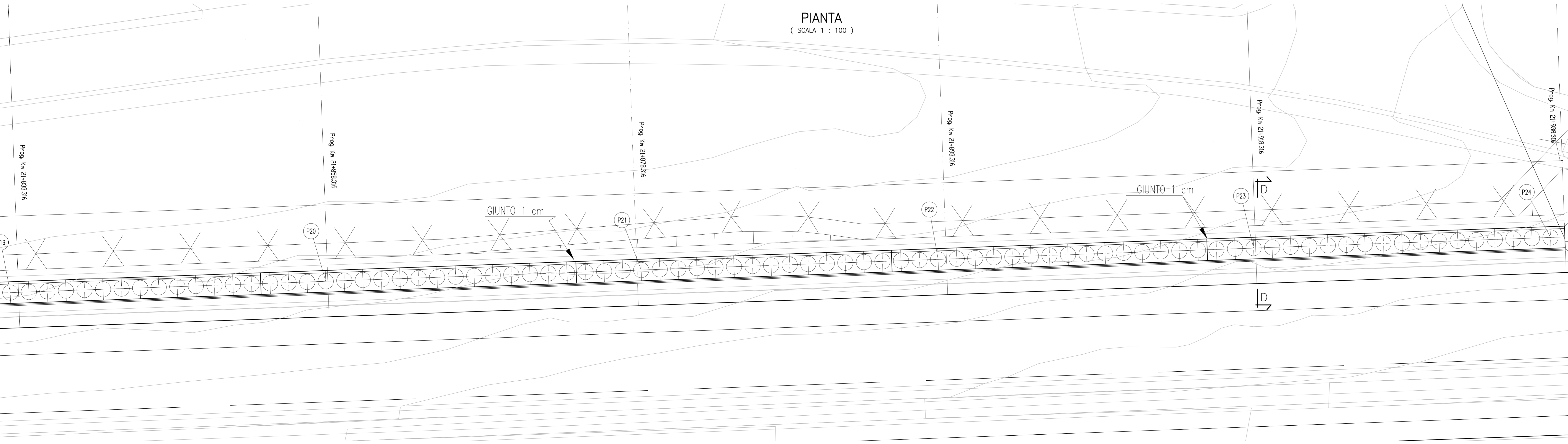
PROFILO  
( SCALA 1 : 100 )



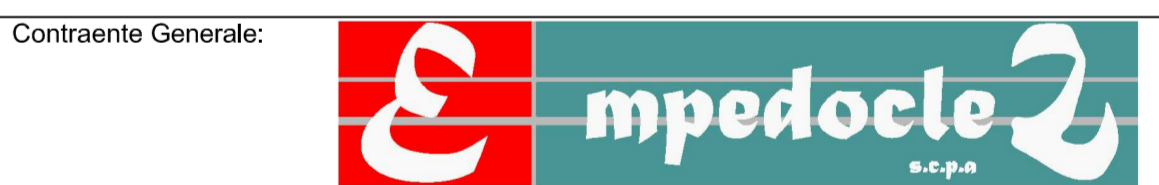
SEZIONE D-D  
( SCALA 1 : 50 )



PIANTA  
( SCALA 1 : 100 )



PA 12/09  
CORRIDOIO PLURIMODALE TIRRENICO - NORD EUROPA  
ITINERARIO AGRIGENTO - CALTANISSETTA - A19  
S.S. N° 640 "DI PORTO EMPEDOCLE"  
AMMODERNAMENTO E ADEGUAMENTO ALLA CAT. B DEL D.M. 5.11.2001  
Dal km 44+000 allo svincolo con l'A19  
**PROGETTO ESECUTIVO**



**OPERE D'ARTE MINORI**  
**PARATIE**  
PA. 89 - Paratia di pali in opera 368,31 mt - da 21+570,000 a 21+938,31  
Pianta, Profilo e Sezioni (tav 4/4)

Codice Unico Progetto (CUP) : F91B09000070001

Codice Elaborato:  
PA12\_09 - E 0 5 3 T R 2 2 3 | PA 8 9 | 6 | P X | 0 2 5 | A Scale: varie

REV.	DATA	DESCRIZIONE	REDDATO	VERIFICATO	APPROVATO	AUTORIZZATO
A	Luglio 2011	EMISSIONE	M. SALENTINO	R. CAPOCCHI	M. LITI	P. PAGLINI

Responsabile del procedimento: Ing. MAURIZIO ARAMINI

