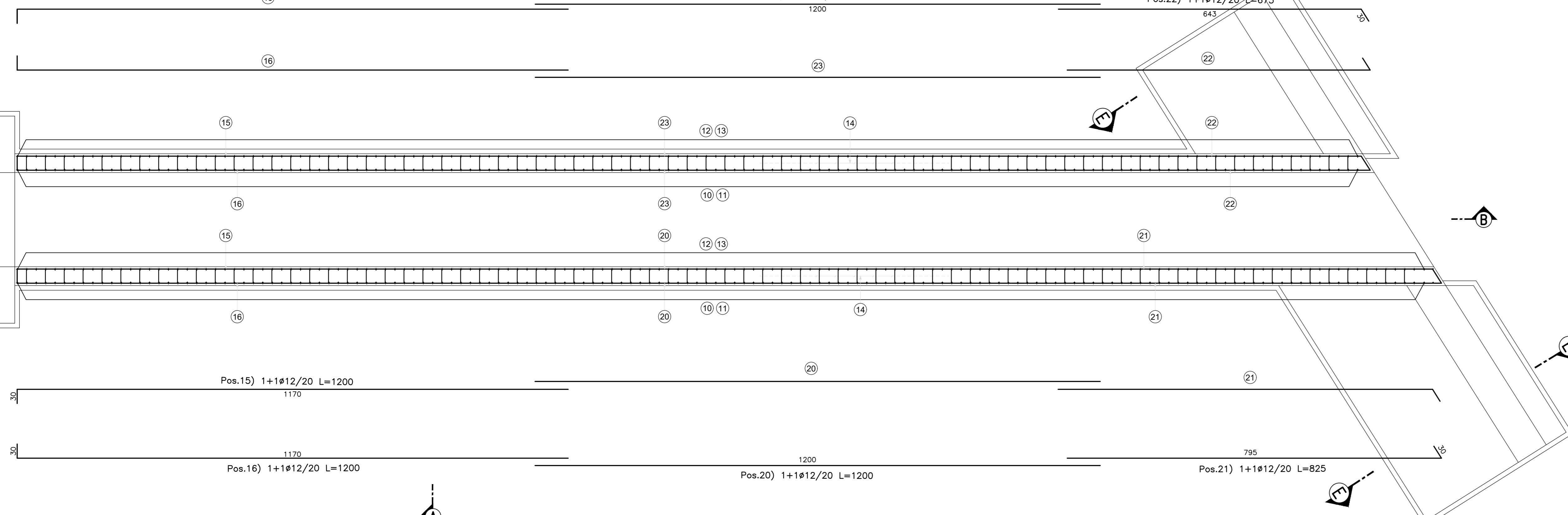


PIANTA SPICCATO

Scala 1:50

Pos.23) 1+1ø12/20 L=1200

Pos.22) 1+1ø12/20 L=673



SEZIONE B-B

Scala 1:20

Pos.28) 1ø12/20 L=1200

Pos.26) 1ø12/20 L=VAR. 825-673

VAR. 795-643

Pos.27) 1ø12/20 L=VAR. 825-673

VAR. 795-643

Pos.29) 1ø12/20 L=1200

Pos.30) 1ø12/20 L=1200

Pos.31) 1ø12/20 L=1200

Pos.25) 3ø12 L=390

Pos.17) 1ø16/20 L=330

Pos.18) 1ø16/20 L=330

Pos.14) 1ø8/40x40 L=60

Pos.19) 1ø8/40x40 L=60

Pos.1) 1ø16/20 L=330

Pos.2) 1ø16/20 L=330

Pos.9) (1+1)ø12/20 L=330

Pos.3) 1ø8/40x40 L=60

Pos.10) (1+1)ø16/20 L=145

Pos.11) (1+1)ø16/20 L=285

Pos.12) (1+1)ø16/20 L=145

Pos.13) (1+1)ø16/20 L=285

Pos.24) 1+1ø12/20 L=150

Pos.16) 1+1ø12/20 L=190

Pos.8) 1ø12/20 L=VAR. 825-673

VAR. 795-643

Pos.6) 1ø12/20 L=1200

Pos.7) 1ø12/20 L=1200

Pos.15) 1ø12/20 L=VAR. 825-673

VAR. 795-643

Pos.4) 1ø12/20 L=1200

Pos.5) 1ø12/20 L=1200

Pos.2) 1ø16/20 L=330

Pos.9) (1+1)ø12/20 L=330

Pos.3) 1ø8/40x40 L=60

Pos.10) (1+1)ø16/20 L=145

Pos.11) (1+1)ø16/20 L=285

Pos.12) (1+1)ø16/20 L=145

Pos.13) (1+1)ø16/20 L=285

Pos.24) 1+1ø12/20 L=150

Pos.16) 1+1ø12/20 L=190

Pos.8) 1ø12/20 L=VAR. 825-673

VAR. 795-643

Pos.6) 1ø12/20 L=1200

Pos.7) 1ø12/20 L=1200

Pos.15) 1ø12/20 L=VAR. 825-673

VAR. 795-643

Pos.4) 1ø12/20 L=1200

Pos.5) 1ø12/20 L=1200

Pos.2) 1ø16/20 L=330

Pos.9) (1+1)ø12/20 L=330

Pos.3) 1ø8/40x40 L=60

Pos.10) (1+1)ø16/20 L=145

Pos.11) (1+1)ø16/20 L=285

Pos.12) (1+1)ø16/20 L=145

Pos.13) (1+1)ø16/20 L=285

Pos.24) 1+1ø12/20 L=150

Pos.16) 1+1ø12/20 L=190

Pos.8) 1ø12/20 L=VAR. 825-673

VAR. 795-643

Pos.6) 1ø12/20 L=1200

Pos.7) 1ø12/20 L=1200

Pos.15) 1ø12/20 L=VAR. 825-673

VAR. 795-643

Pos.4) 1ø12/20 L=1200

Pos.5) 1ø12/20 L=1200

Pos.2) 1ø16/20 L=330

Pos.9) (1+1)ø12/20 L=330

Pos.3) 1ø8/40x40 L=60

Pos.10) (1+1)ø16/20 L=145

Pos.11) (1+1)ø16/20 L=285

Pos.12) (1+1)ø16/20 L=145

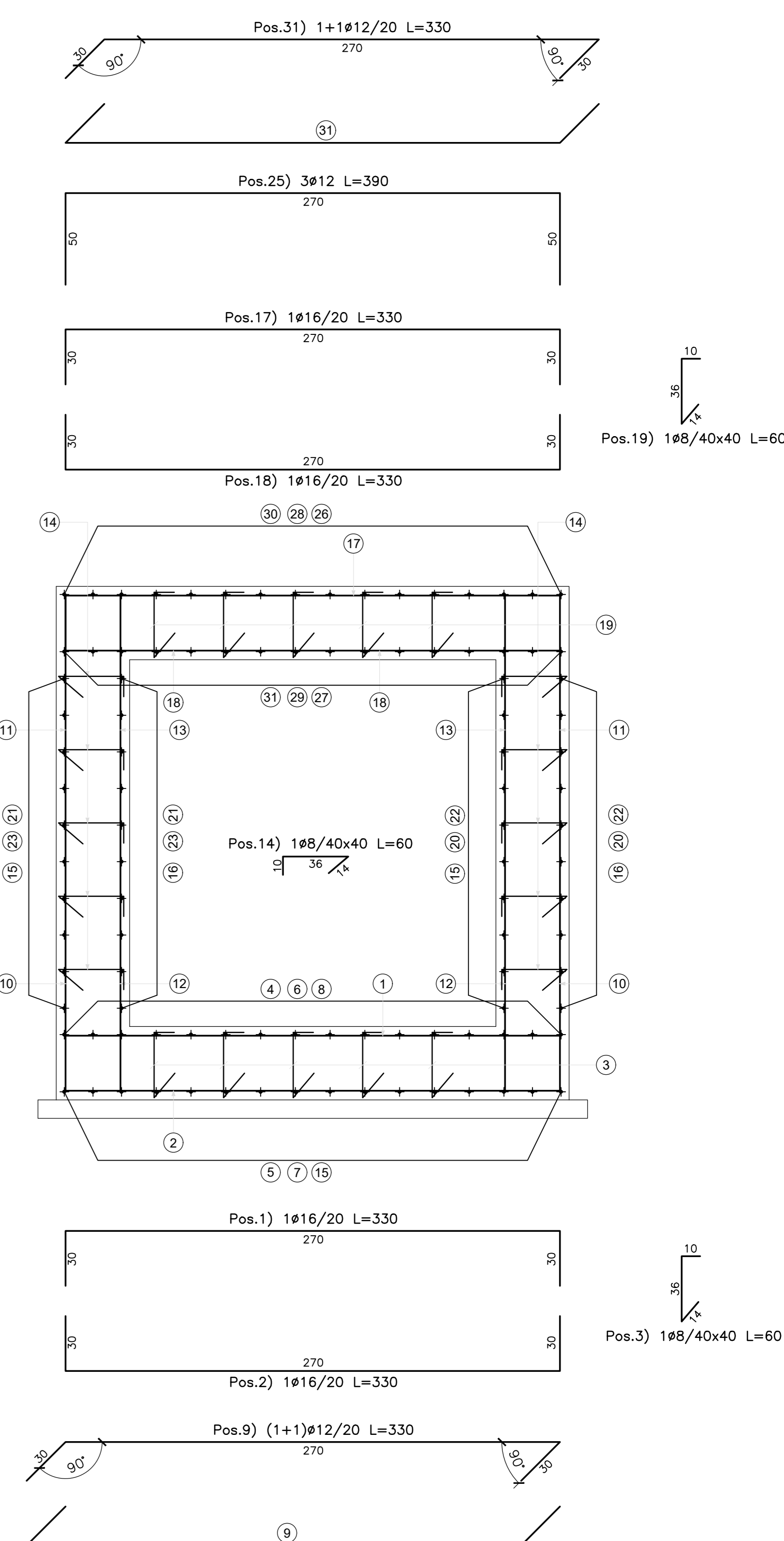
Pos.13) (1+1)ø16/20 L=285

Pos.24) 1+1ø12/20 L=150

Pos.16) 1+1ø12/20 L=190

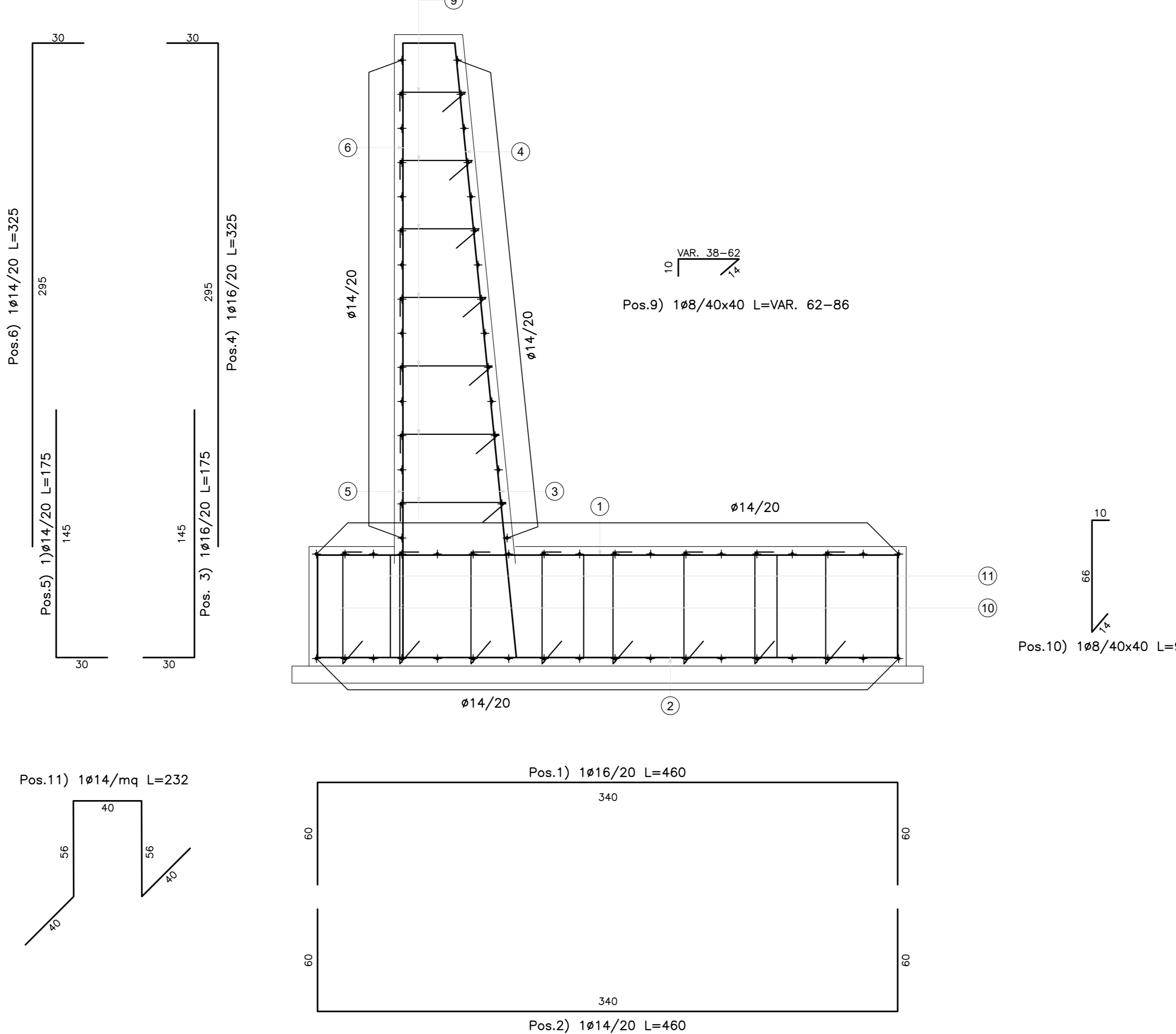
SEZIONE A-A

Scala 1:20



SEZIONE E-E MURO TOMBINO

Scala 1:20



N.B.: PER LA TABELLA MATERIALI FARE RIFERIMENTO ALL'ELABORATO: L0703213E160M0000TV01A



ASSE VIARIO MARCHE-UMBRIA
E QUADRILATERO DI PENETRAZIONE INTERNA
MAXI LOTTO 2

LAVORI DI COMPLETAMENTO DELLA DIRETTRICE PERUGIA ANCONA:
SS. 318 DI "VALFABBRICA", TRATTO PIANELLO-VALFABBRICA
SS. 76 "VAL PESINO", TRATTO FOSSATO VICO - CANCELLI E ALBACINA - SERRA SAN QUIRICO
"PEDEMONTANA DELLE MARCHE", TRATTO FABBIANO-MUCCIA-SFERCIA.

PROGETTO ESECUTIVO

CONTRAENTE GENERALE: DIRPA 2 S.c.a.r.l.	Il responsabile del Contraente Generale: Ing. Federico Montanari	Il responsabile Integratori delle Proiezioni Specialistiche: Ing. Salvatore Lieto
-------------------------------------------------------------	----------------------------------------------------------------------------	---------------------------------------------------------------------------------------------

PROGETTAZIONE: Associazione Temporanea di Imprese Mandatario: PROGIN Mandatari: LOMBARDI SA (INGEGNERI - CONSULENTI), LOMBARDI-REICO (INGEGNERIA S.R.L.), SGAI s.r.l. (INGEGNERIA S.R.L.)

RESPONSABILE DELLA PROGETTAZIONE: PER L.A.T. Prof. Ing. Antonio Grimaldi GEOLOGO: Dott. Geol. Fabrizio Pontoni COORDINATORE DELLA SICUREZZA IN FASE DI PROGETTAZIONE: Ing. Michele Curiale	INGEGNERI: ANTONIO GRIMALDI FABRIZIO PONTONI MICHELE CURIALE	INGEGNERI: LOMBARDI SA LOMBARDI-REICO SGAI s.r.l.
----------------------------------------------------------------------------------------------------------------------------------------------------------------------------------------------------------------------------	------------------------------------------------------------------------------	-------------------------------------------------------------------

IL RESPONSABILE DEL PROCEDIMENTO:
Ing. Iginio Farotti

2.1.3 - PEDEMONTANA DELLE MARCHE
3° stralcio funzionale: Castelraimondo nord - Castelraimondo sud
4° stralcio funzionale: Castelraimondo sud - innesto S.S.77 a Muccia
OPERE IDRAULICHE
ASSE PRINCIPALE
Tombino 2x2 alla psg. 10+168: Armature - Tav 1

Scala: 1:50
Data: Marzo 2020

Codice Unico di Progetto (CUP): F12C0300050021

REV.	DATA	DESCRIZIONE	Redatto	Controllato	Approvato
A	Marzo 2020	Emissione PE	PROGIN	M. Sarti	S. Lieto
B					A. Grimaldi
C					