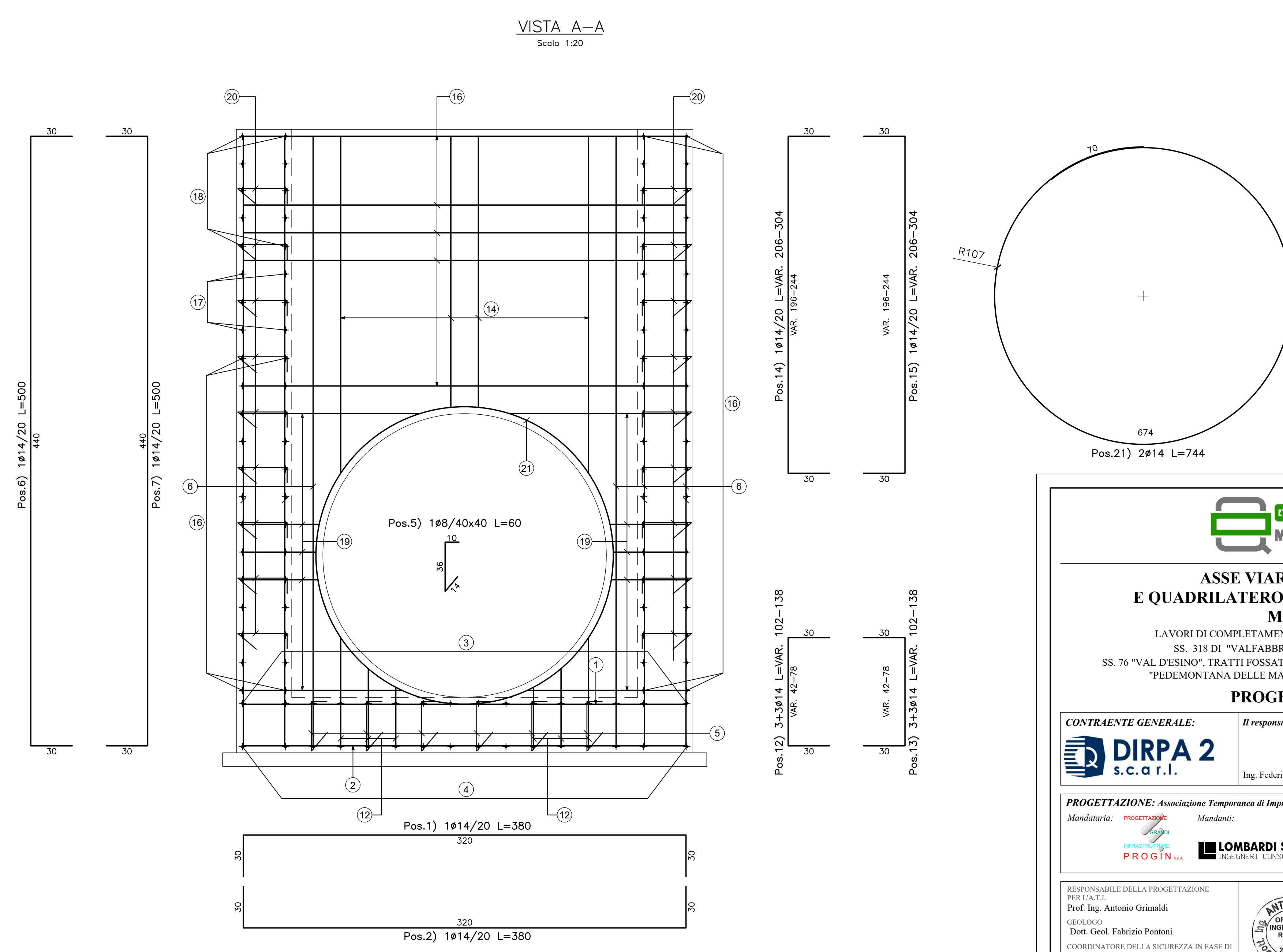
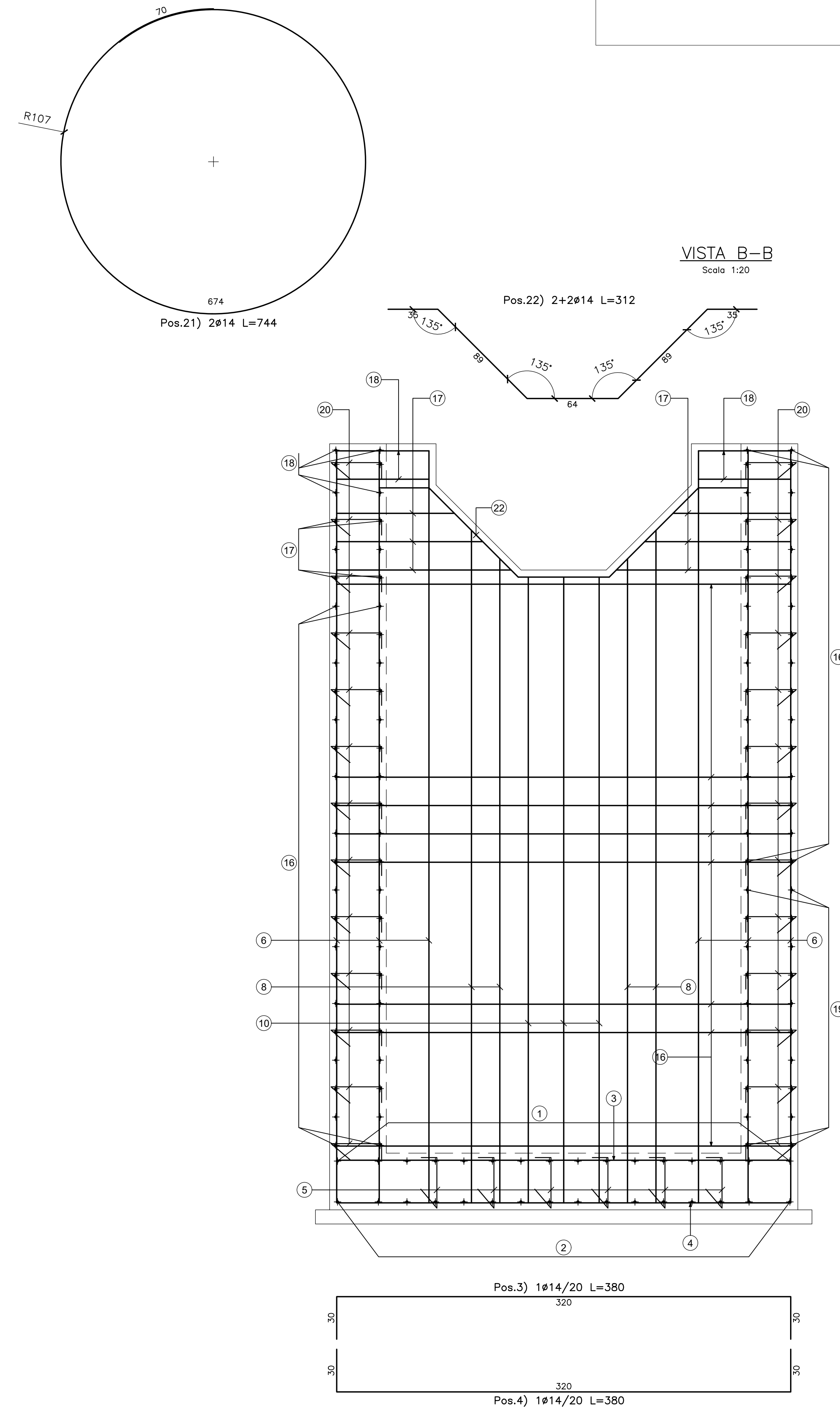
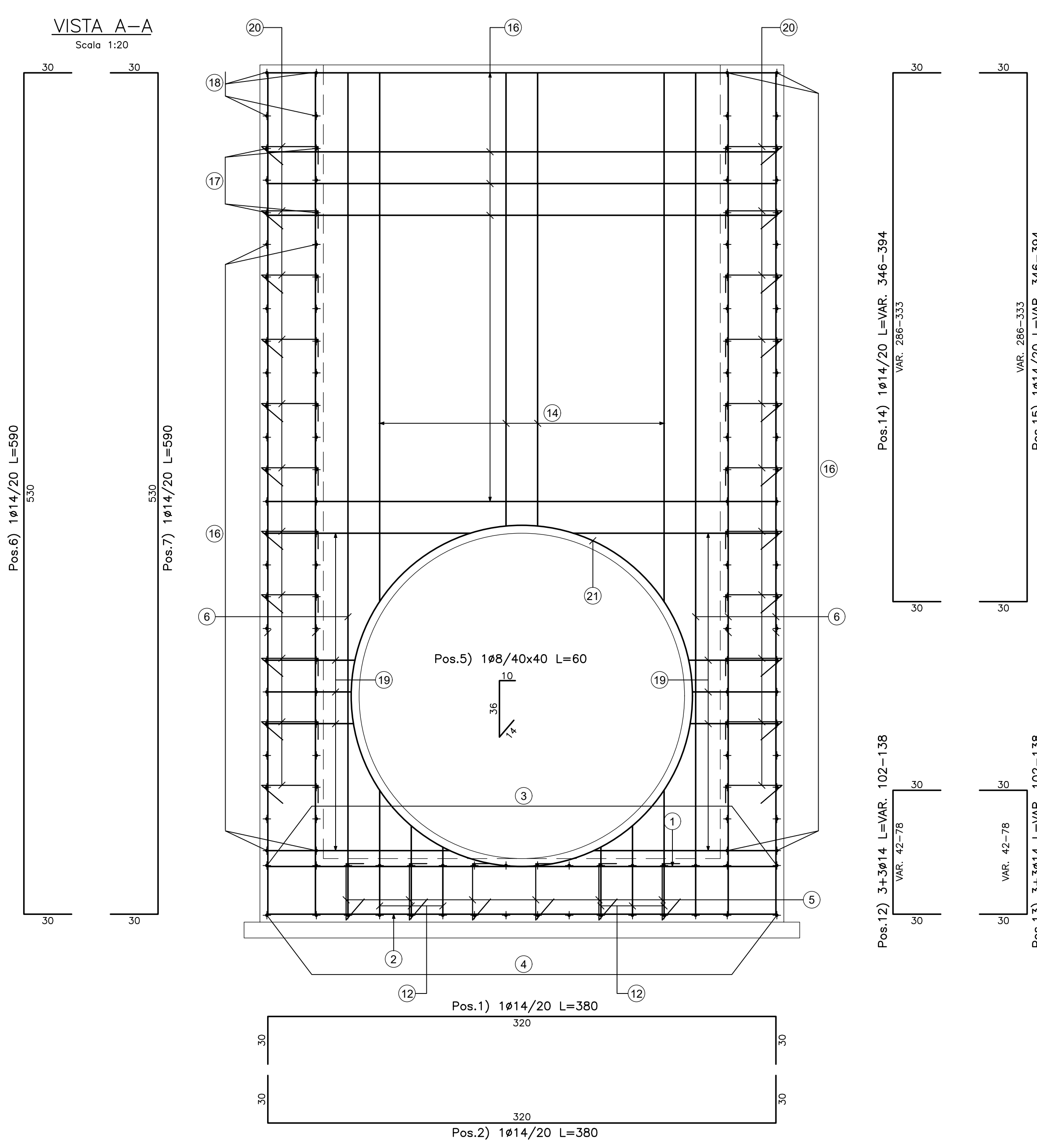
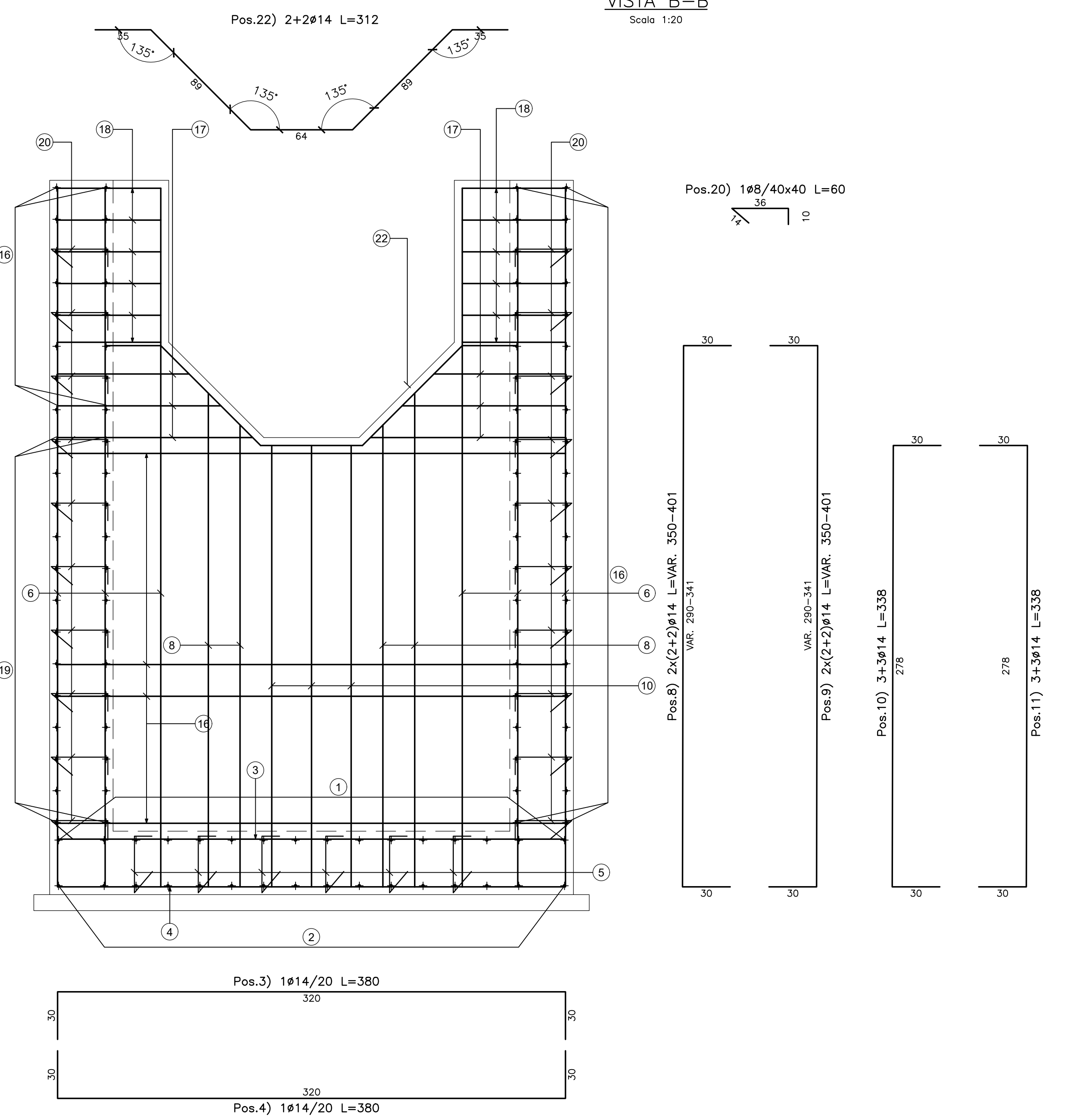
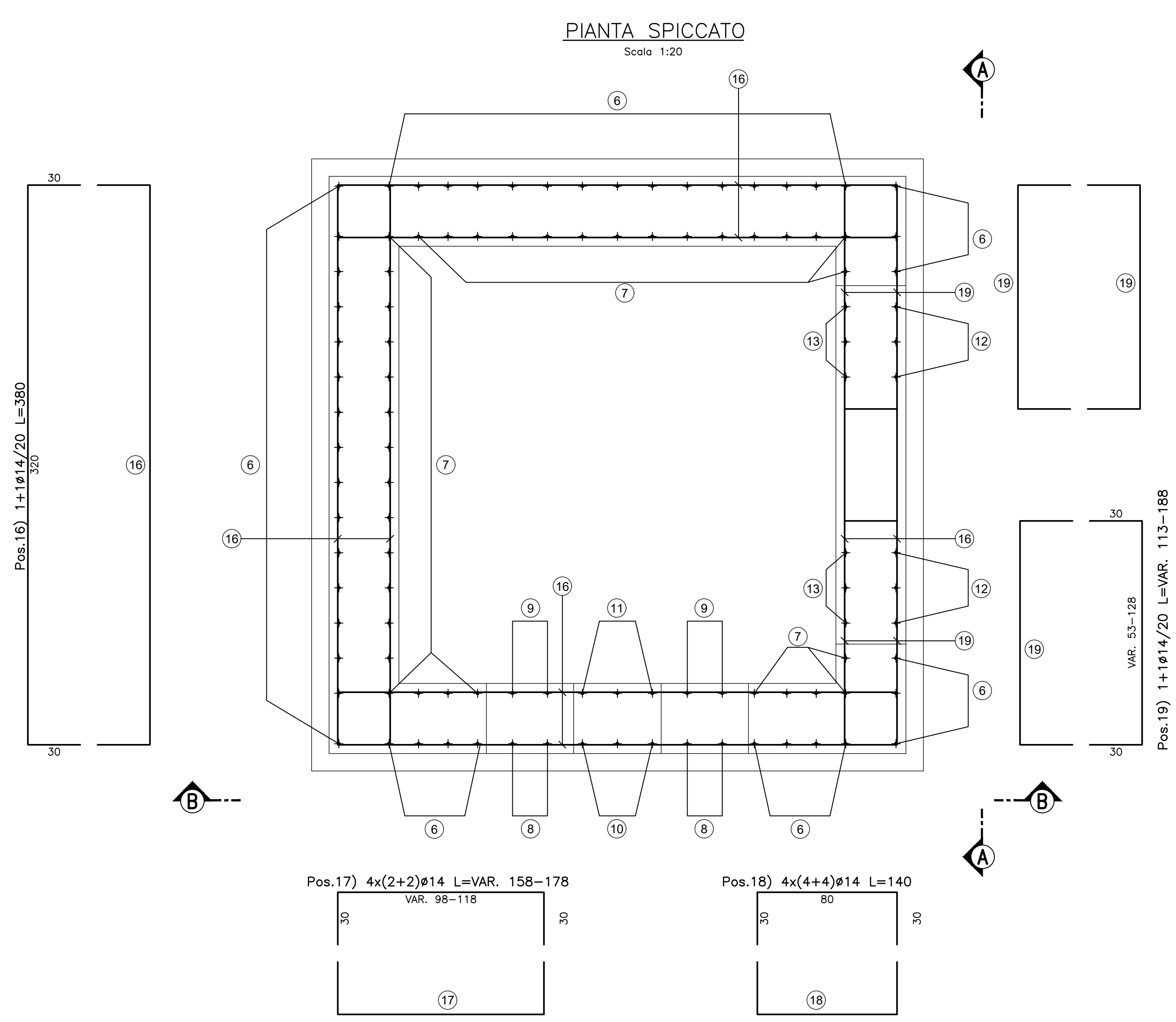
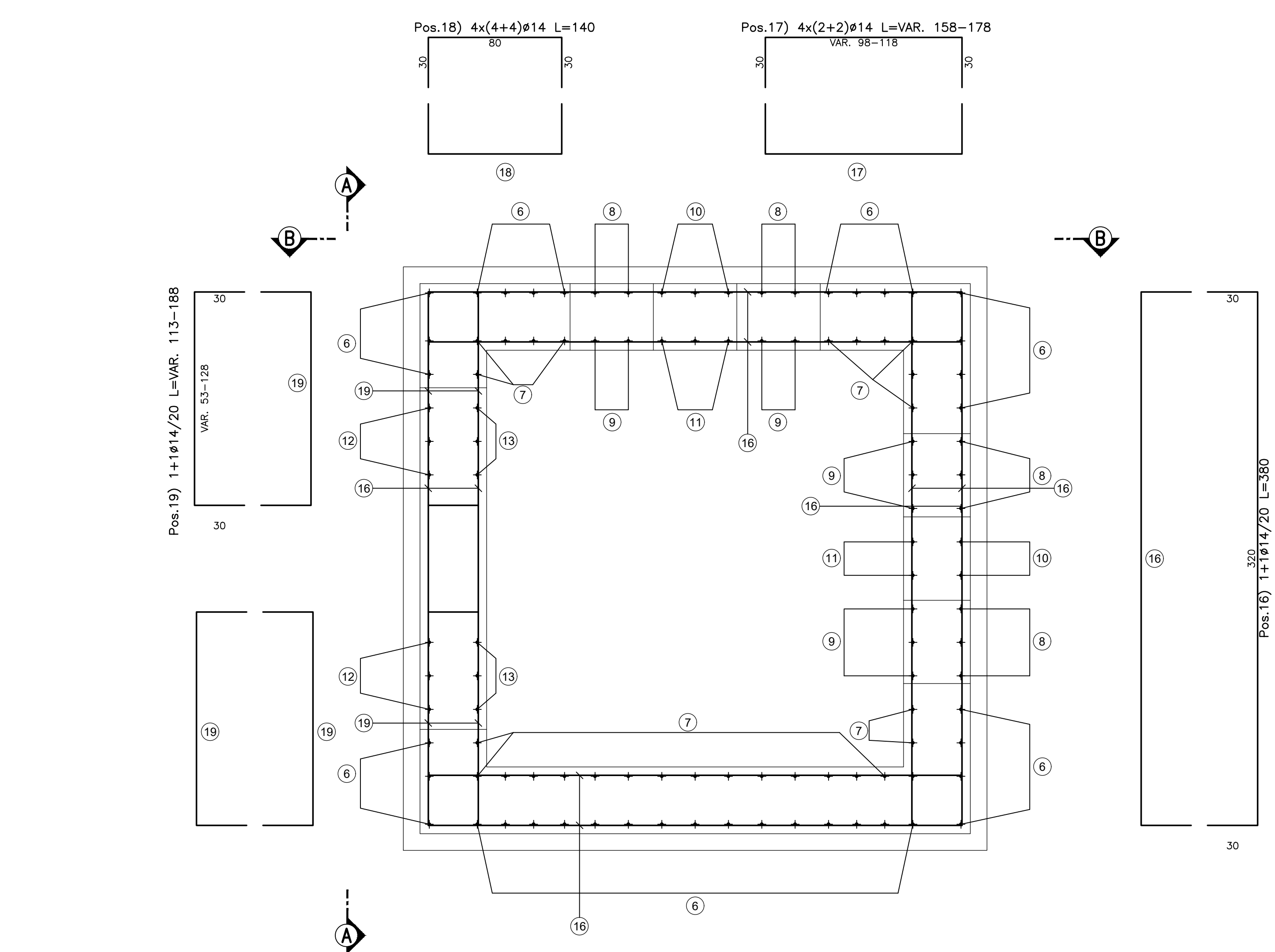


PIANTA SPICCATO
Scale 1:20

POZZETTO DI IMBOCCO

POZZETTO DI SBOCCO

VISTA B-B
Scale 1:20



N.B.: PER LA TABELLA MATERIALI FARE RIFERIMENTO ALL'ELABORATO: L0703213E160M00007V01A

QUADRILATERO
Marche Umbria B.p.A.

ASSE VIARIO MARCHE-UMBRIA E QUADRILATERO DI PENETRAZIONE INTERNA MAXI LOTTO 2

LAVORI DI COMPLETAMENTO DELLA DIRETTORIE PERUGIA ANCONA: SS. 318 DI "VALFABRICA", TRATTO PIANELLO-VALFABRICA; SS. 76 "VAL D'ESINO", TRATTI FOSSATO VICIO - CANCELLE E ALBACINA - SERRA SAN QUIRICO "PEDEMONTANA DELLE MARCHE", TRATTO VABBIANO-RUCCA-SERCIA.

PROGETTO ESECUTIVO

CONTRAENTE GENERALE: **DIRPA 2 S.C.G.I.** | Il responsabile del Contratto Generale: Ing. Fabrizio Montinari | Il responsabile Ingegnere delle Proiezioni Specialistiche: Ing. Salvatore Lito

PROGETTAZIONE: Associazione Temporanea di Imprese
 Modugno: **PROGIN** | Modugno: **LOMBARDI SA** | Modugno: **LOMBARDI-REICO** | Modugno: **SGAI s.r.l.** | Modugno: **di E. Fontana & C.**

RESPONSABILE DELLA PROGETTAZIONE: Prof. Ing. Antonio Grimaldi
 COLLABORATORI: Dott. Geol. Fabrizio Pontoni, C. CONDOTTORI DELLA INGEGNERIA IN FIANI DI PROGETTAZIONE: Ing. Michele Caracciolo, Ing. Roberto Caracciolo, Ing. ALDO BEZZONE A.

IL RESPONSABILE DEL PROCEDIMENTO: Ing. Igino Fanti

2.1.3. PEDEMONTANA DELLE MARCHE 3° stralcio funzionale: Castelraimondo nord - Castelraimondo sud 4° stralcio funzionale: Castelraimondo sud - innesto S.S.77 a Muccia OPERE IDRAULICHE

Viabilità poderali: S.C. Rustano
 Tombino Ø 1500 alla prg. 0+209.43: Armatura

SCALA: 1:50
 DATA: Marzo 2020

Codice Unico di Progetto (CUP): F12C0300050021

Codice elaborato: [Tabella con campi: Anno, Tipo, Volume, CUP, Foglio, M. Scat., N. Imp., An.]

REV.	DATA	DESCRIZIONE	Redatto	Controllato	Approvato
A	Marzo 2020	Emissione PE	PROGIN	M. Sarti	S. Lito
B					A. Caracciolo
C					