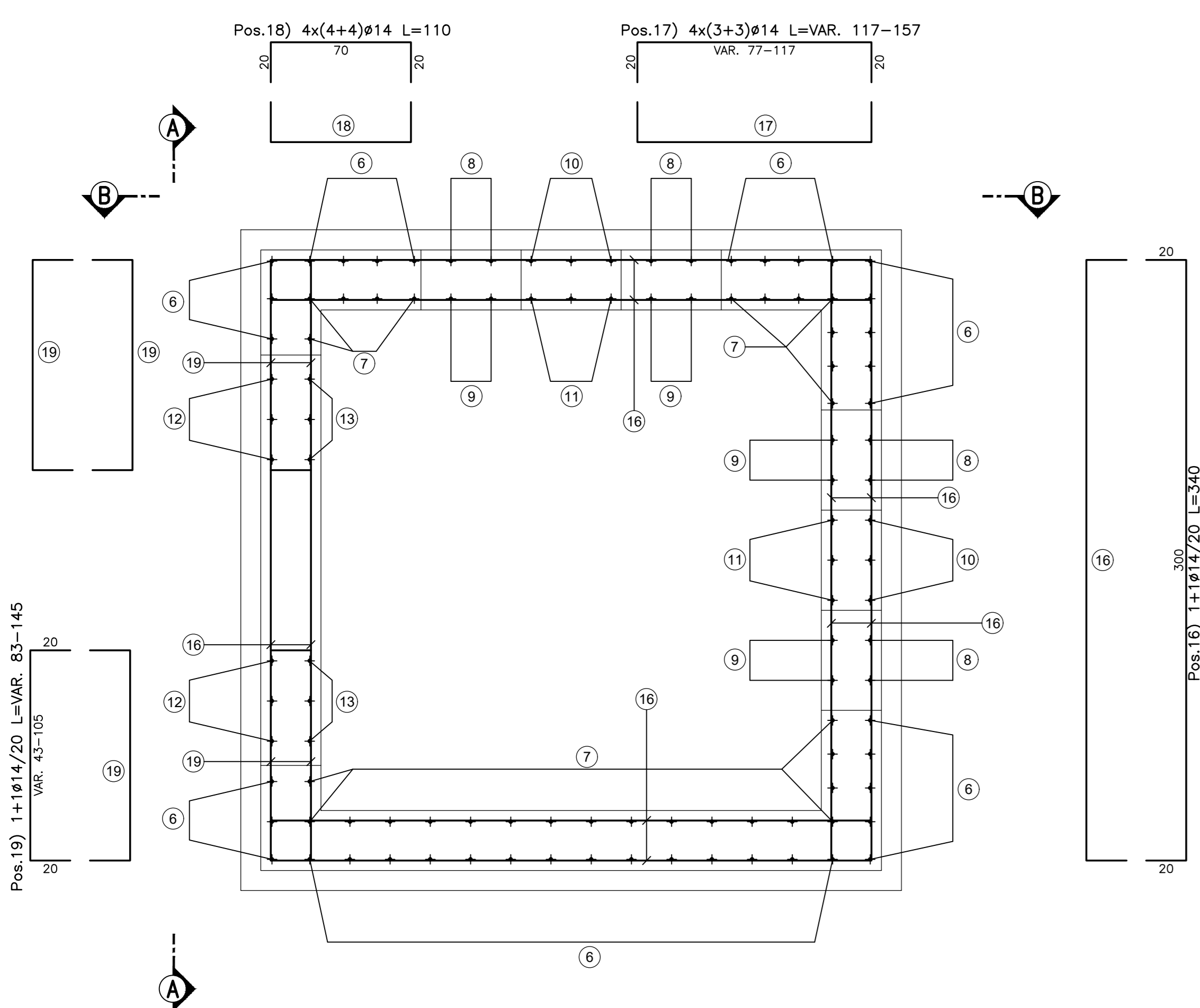
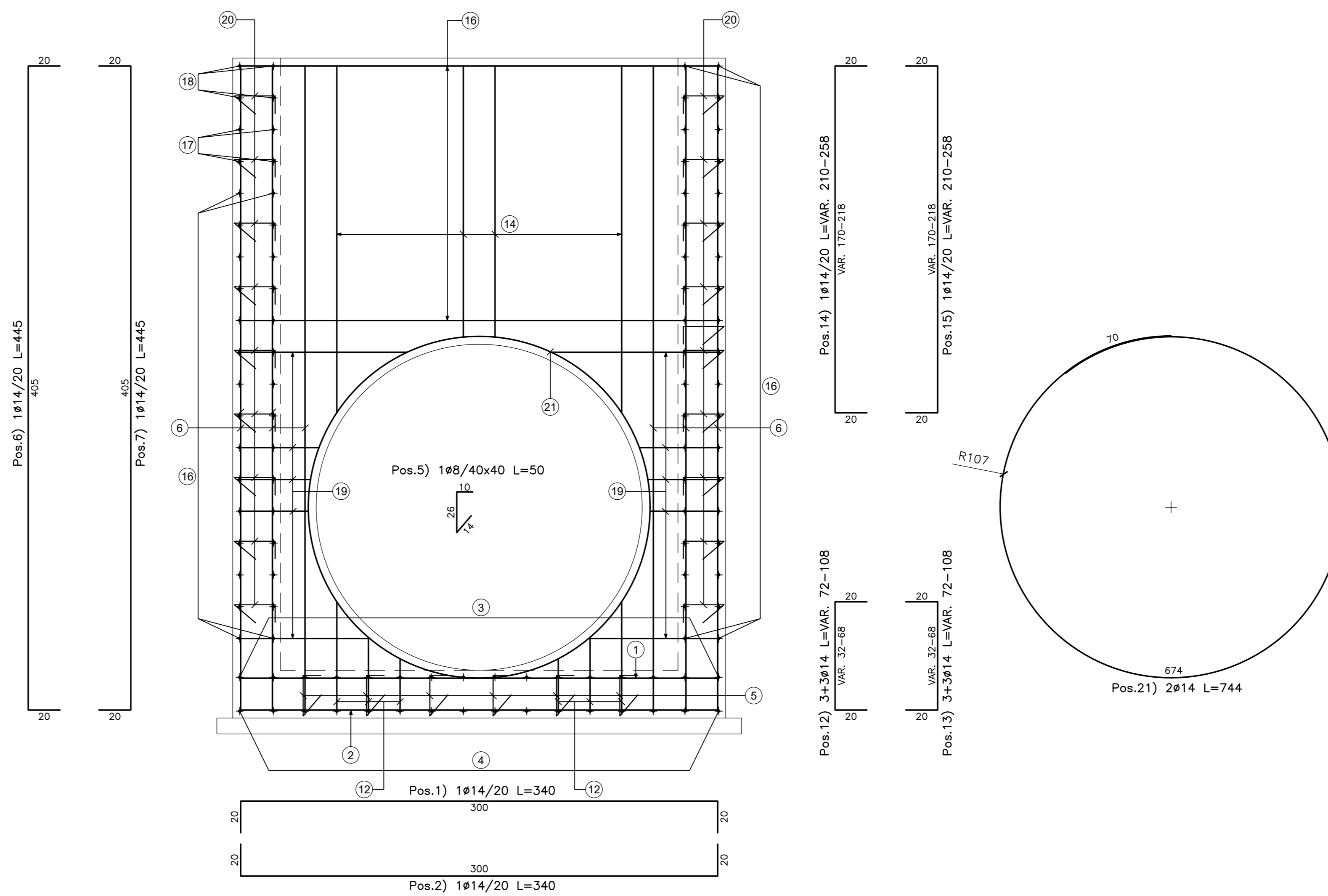


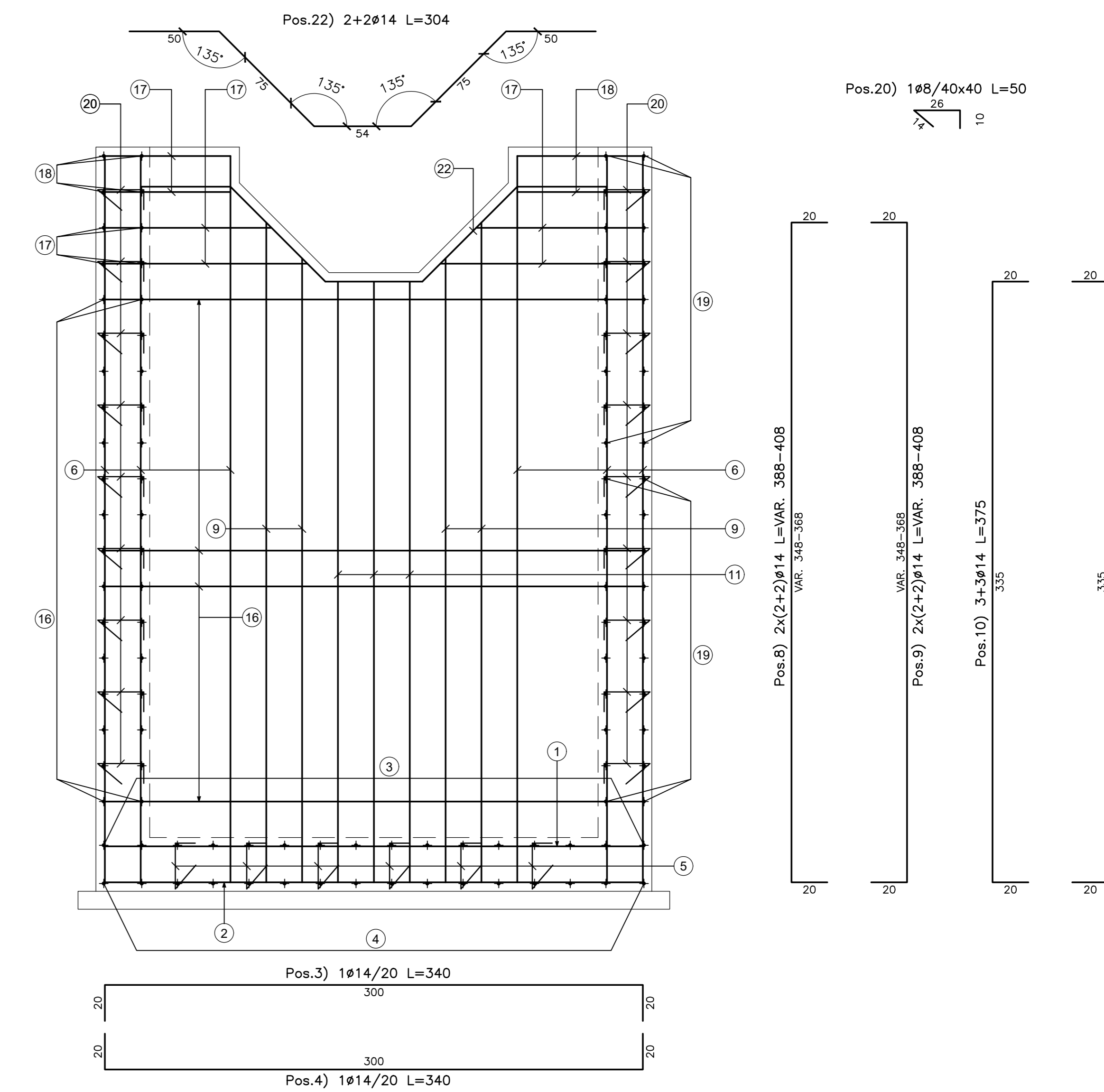
PIANTA SPICCATO  
Scala 1:20



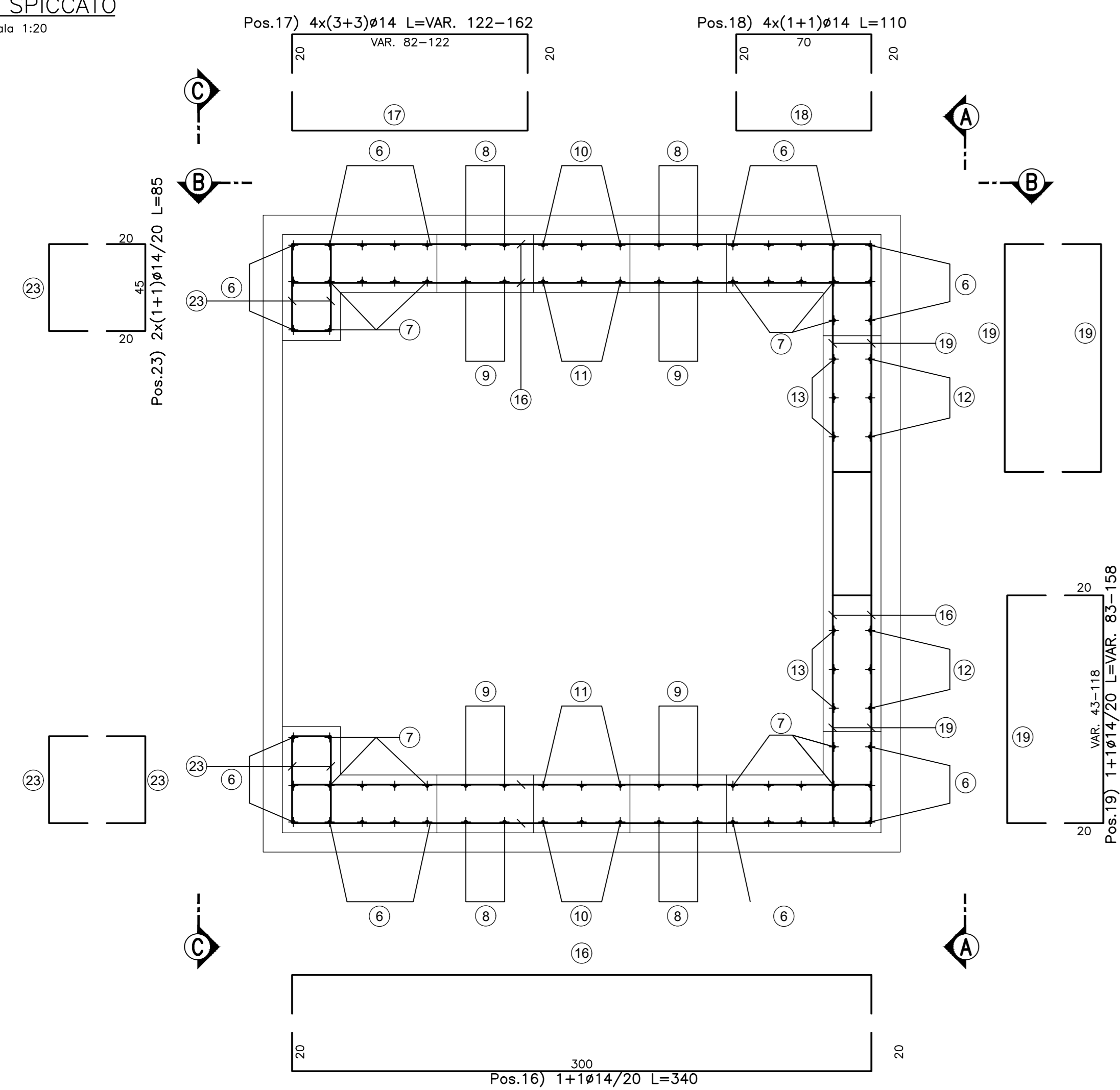
POZZETTO DI IMBOCCO  
VISTA A-A  
Scala 1:20



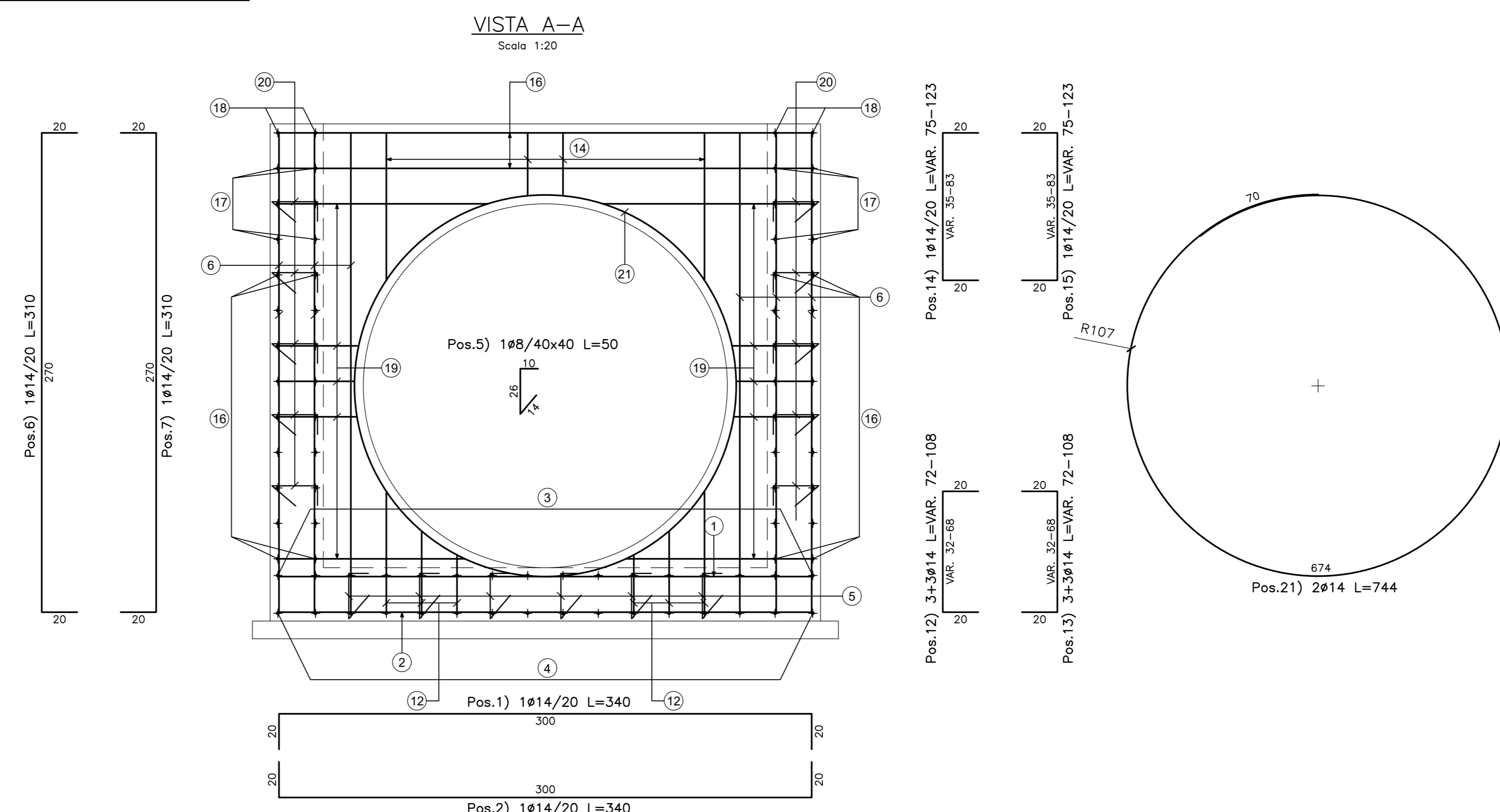
VISTA B-B  
Scala 1:20



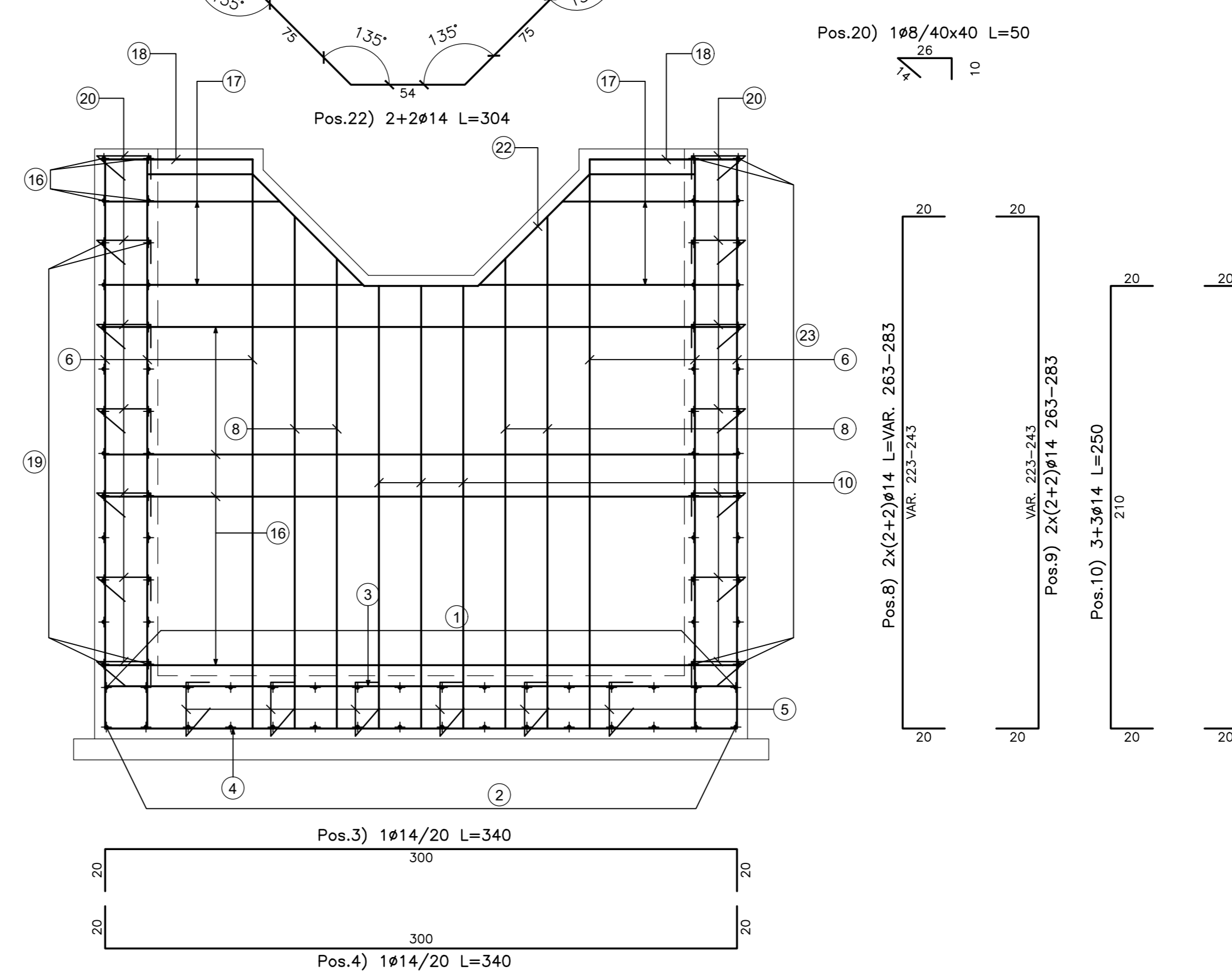
PIANTA SPICCATO  
Scala 1:20



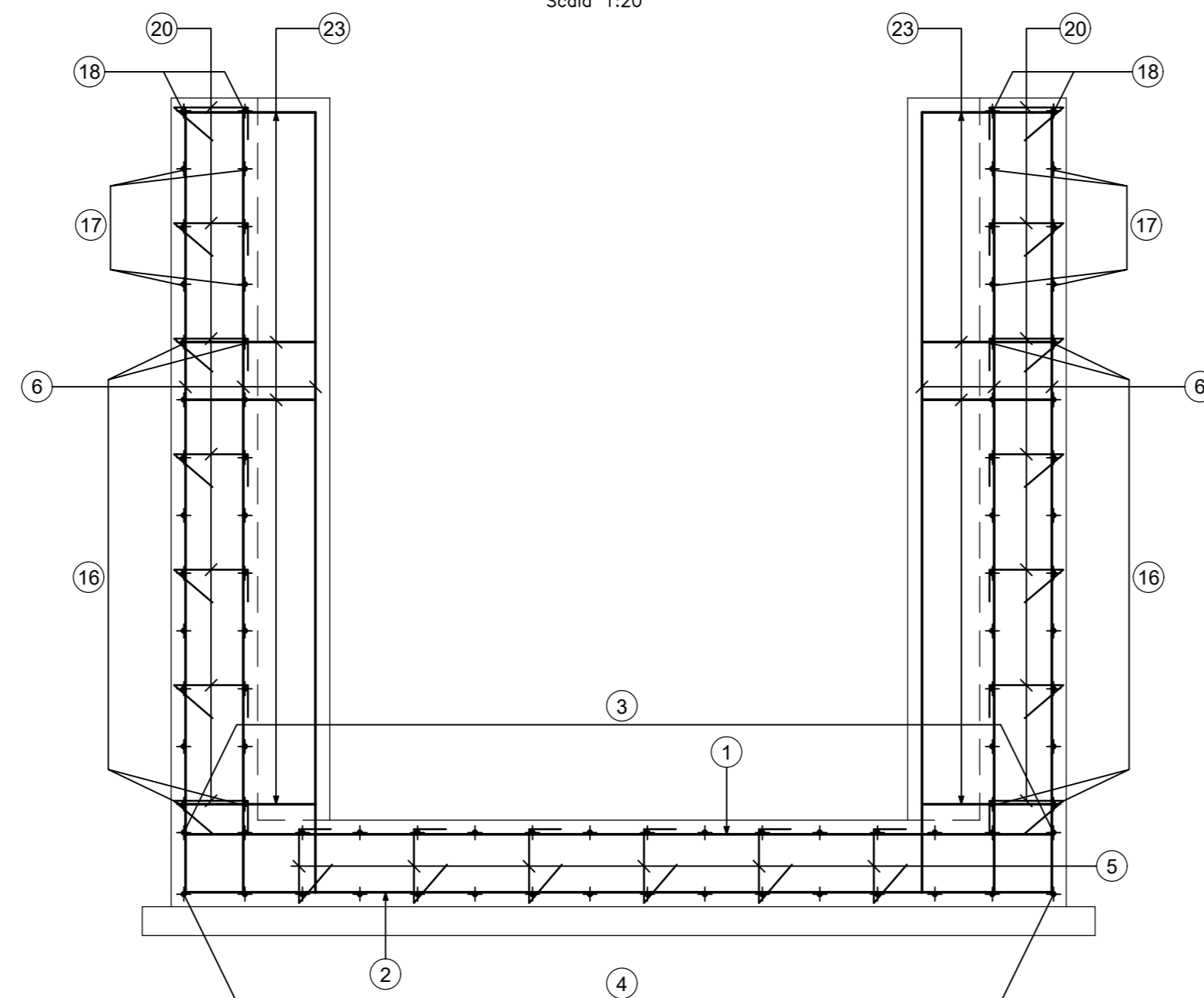
POZZETTO DI SBOCCO  
VISTA A-A  
Scala 1:20



VISTA B-B  
Scala 1:20



VISTA C-C  
Scala 1:20



N.B.: PER LA TABELLA MATERIALI FARE RIFERIMENTO ALL'ELABORATO: L0703213E160M000TV01A

**QUADRILATERO**  
Marche Umbria S.p.A.

**ASSE VIARIO MARCHE-UMBRIA  
E QUADRILATERO DI PENETRAZIONE INTERNA  
MAXI LOTTO 2**  
LAVORI DI COMPLETAMENTO DELLA DIRETTRICE PERUGIA ANCONA:  
SS. 318 DI "VALFABBRICA", TRATTO PIANELLO-VALFABBRICA  
SS. 76 "VAL PESINOF", TRATTO FOSSATO VICO - CANCELLI ALBACINA - SERRA SAN QUIRICO  
"PEDEMONTANA DELLE MARCHE", TRATTO FABRIANO-MUCCIA-SFERCIA.

**PROGETTO ESECUTIVO**

CONTRAENTE GENERALE: **DIRPA 2** S.c.a.r.l.  
Il responsabile del Contratto Generale: Ing. Federico Montanari  
Il responsabile Integratori delle Prestazioni Specialistiche: Ing. Salvatore Lieto

PROGETTAZIONE: Associazione *Temporanea di Ingegneri*  
Mantovani: **PROGIN** Mantovani: **LOMBARDI SA**, **LOMBARDI-REICO**, **SGAI s.r.l.**, **EL E. Forlani & C.**

RESPONSABILE DELLA PROGETTAZIONE:  
PER C.A.T. Prof. Ing. Antonio Giribaldi  
GEOLOGO: Dott. Geol. Fabrizio Pontoni  
COORDINATORE DELLA SICUREZZA IN FASE DI PROGETTAZIONE: Ing. Michele Curiale

IL RESPONSABILE DEL PROCEDIMENTO: Ing. Iginio Farotti

**2.1.3 - PEDEMONTANA DELLE MARCHE**  
3° stralcio funzionale: Castelraimondo nord - Castelraimondo sud  
4° stralcio funzionale: Castelraimondo sud - innesto S.S.77 a Mucchia  
OPERE IDRAULICHE  
Viabilità Settempedana  
Tomboino Ø1500 alla prg. 0+466,99 n° 1: Armature

SCALA: 1:50  
DATA: Marzo 2020

Codice Unico di Progetto (CUP): F12C03000050021

Codice elaborato: [L][0][7][0][3][2][1][3][E][I][S][0][1][0][0][6][2][A][R][M][0][1][2][A]

REV.	DATA	DISCUSSIONE	Redatto	Controllato	Approvato
A	Marzo 2020	Emissione PE	PROGIN	M. Satti	S. Lieto
B					A. Giribaldi
C					