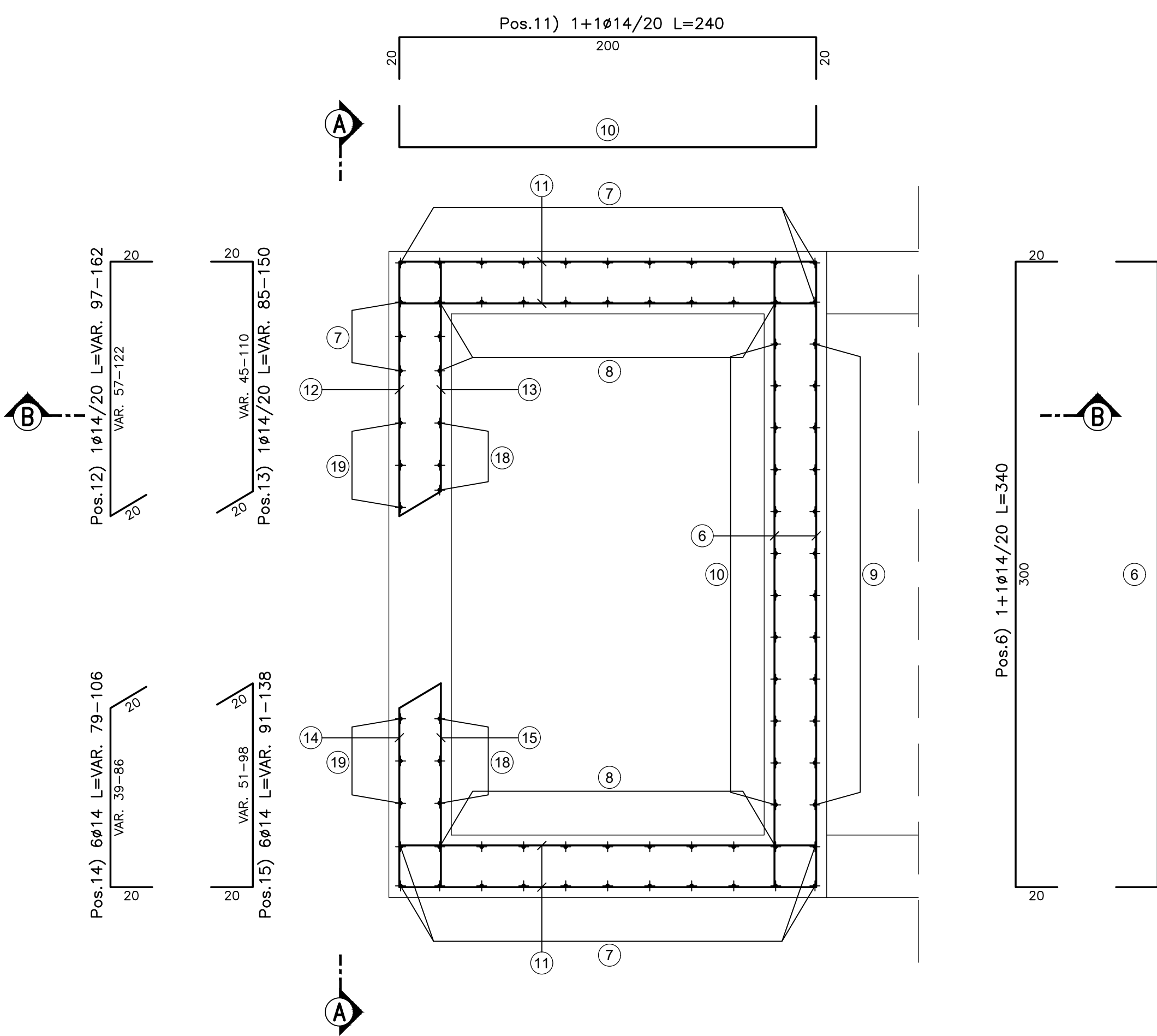
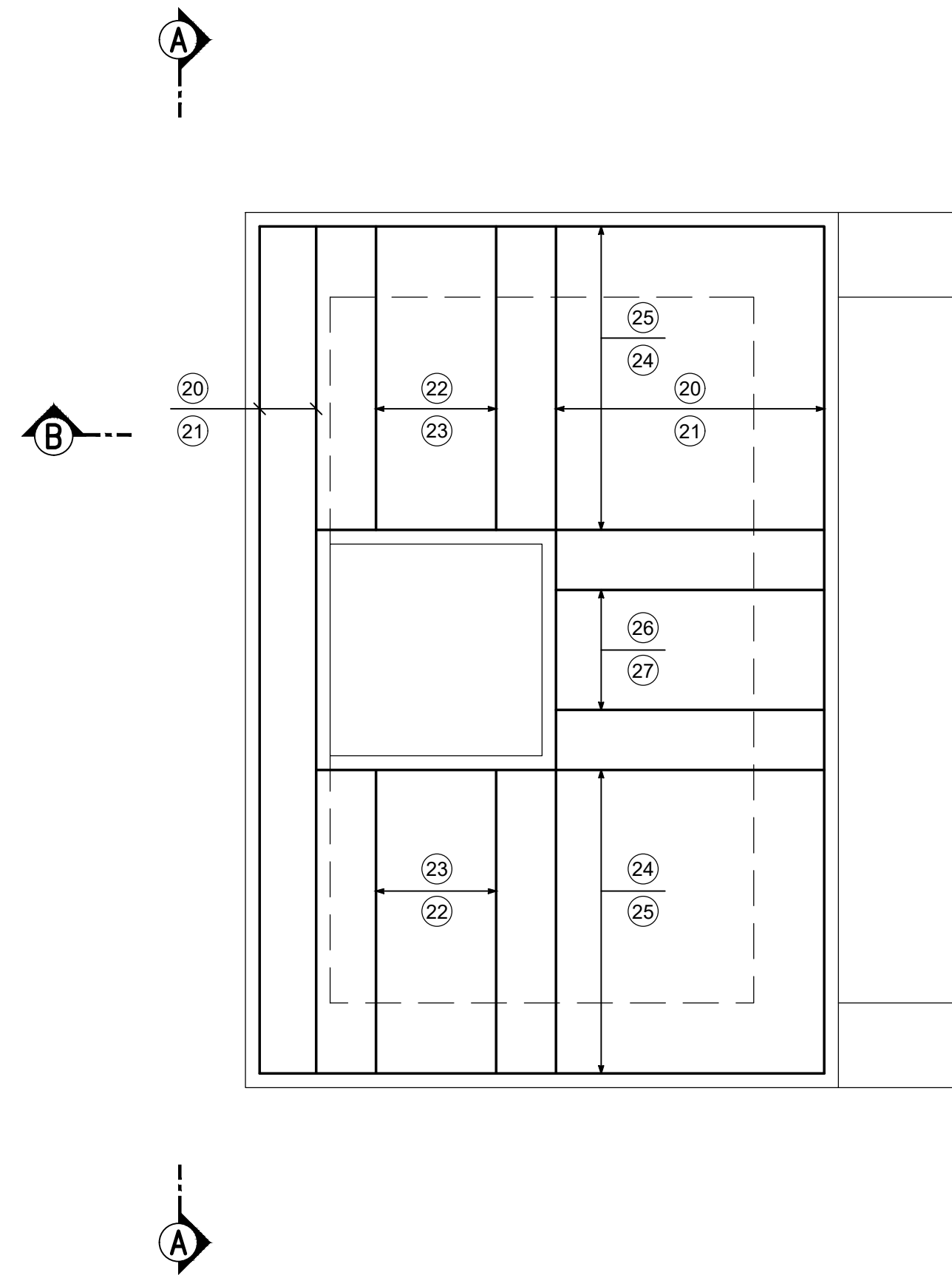


POZZETTO DI SBOCCO

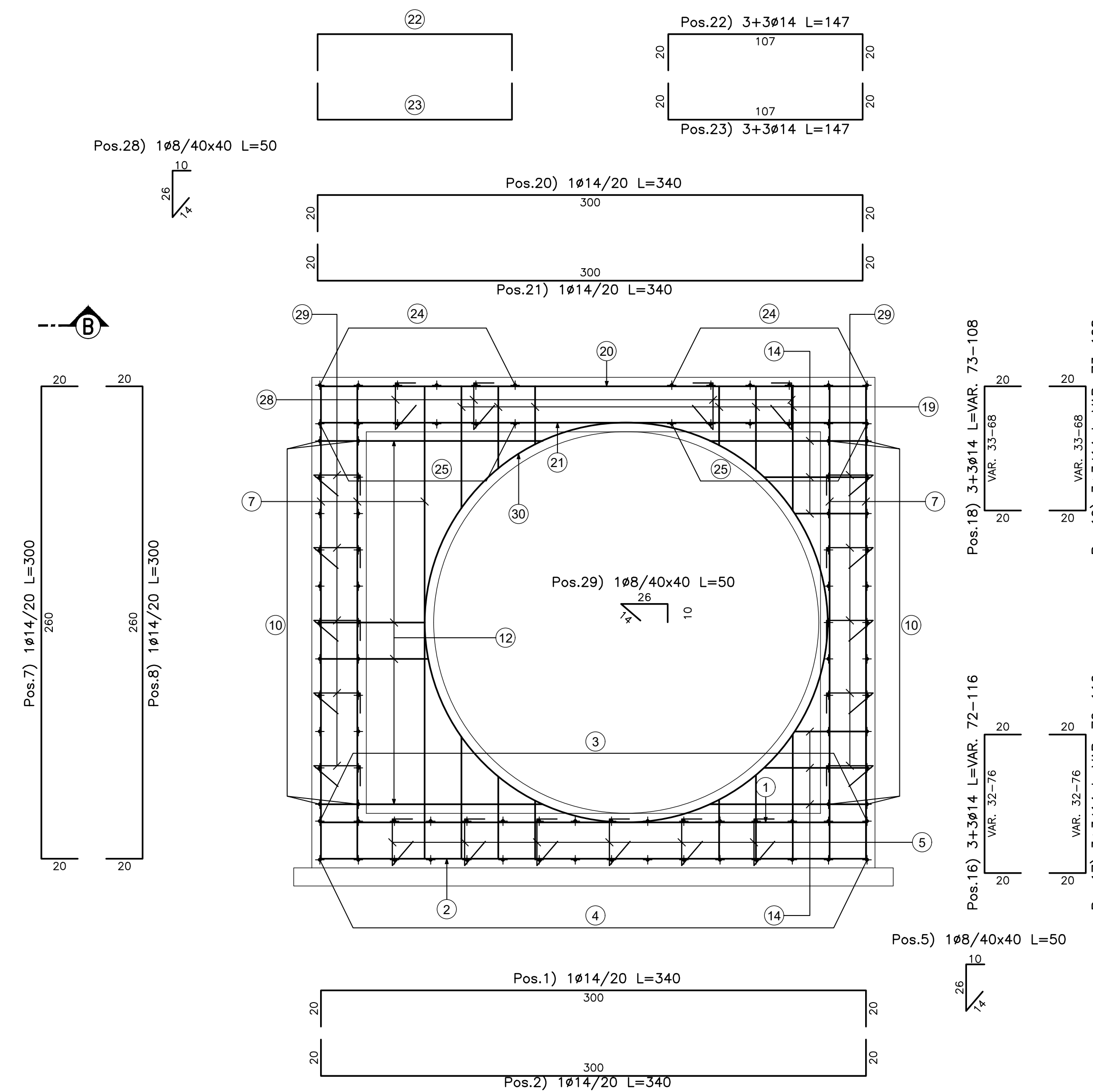
PIANTA SPICCATO
Scala 1:20



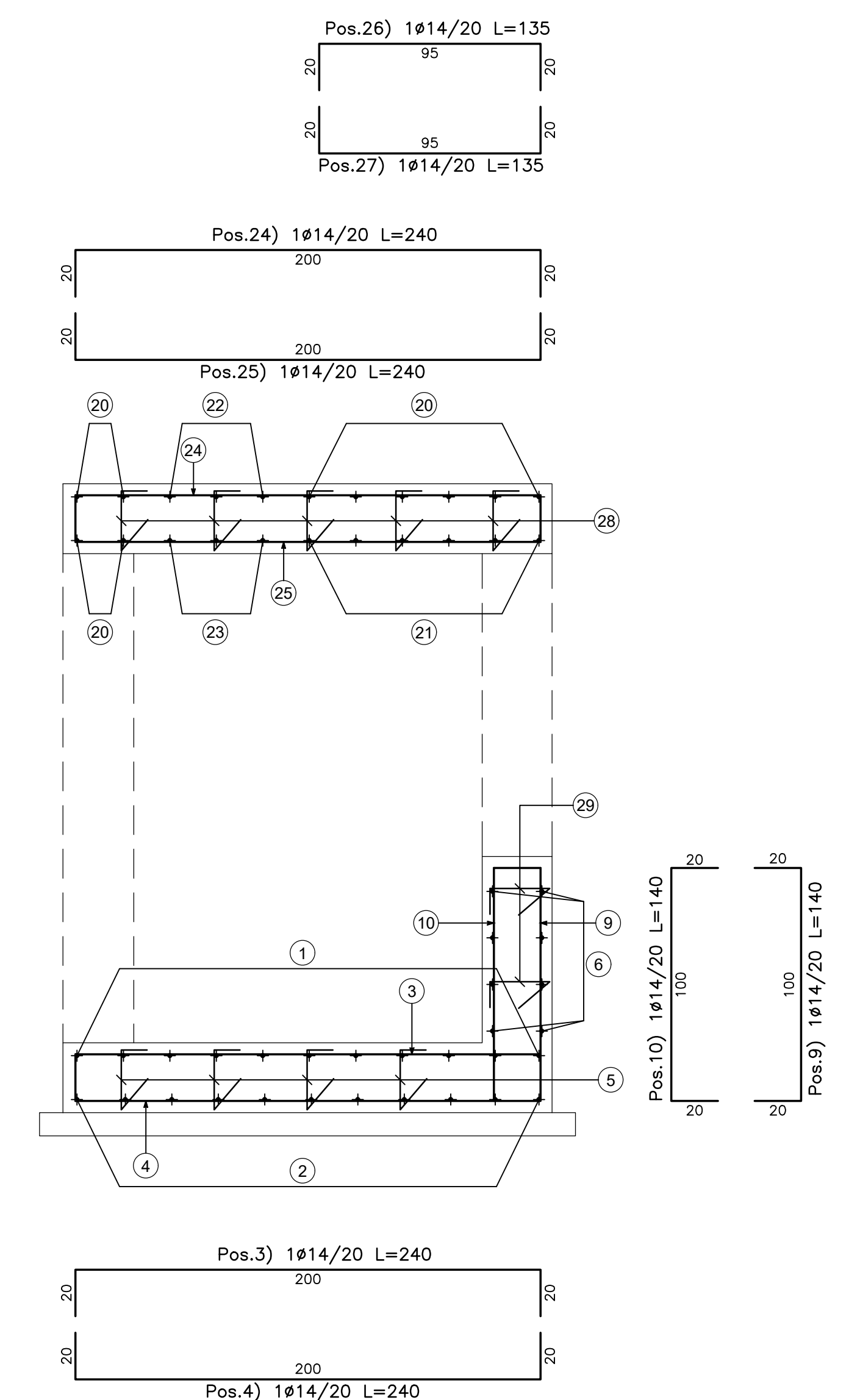
PIANTA COPERTURA
Scala 1:20



VISTA A-A
Scala 1:20

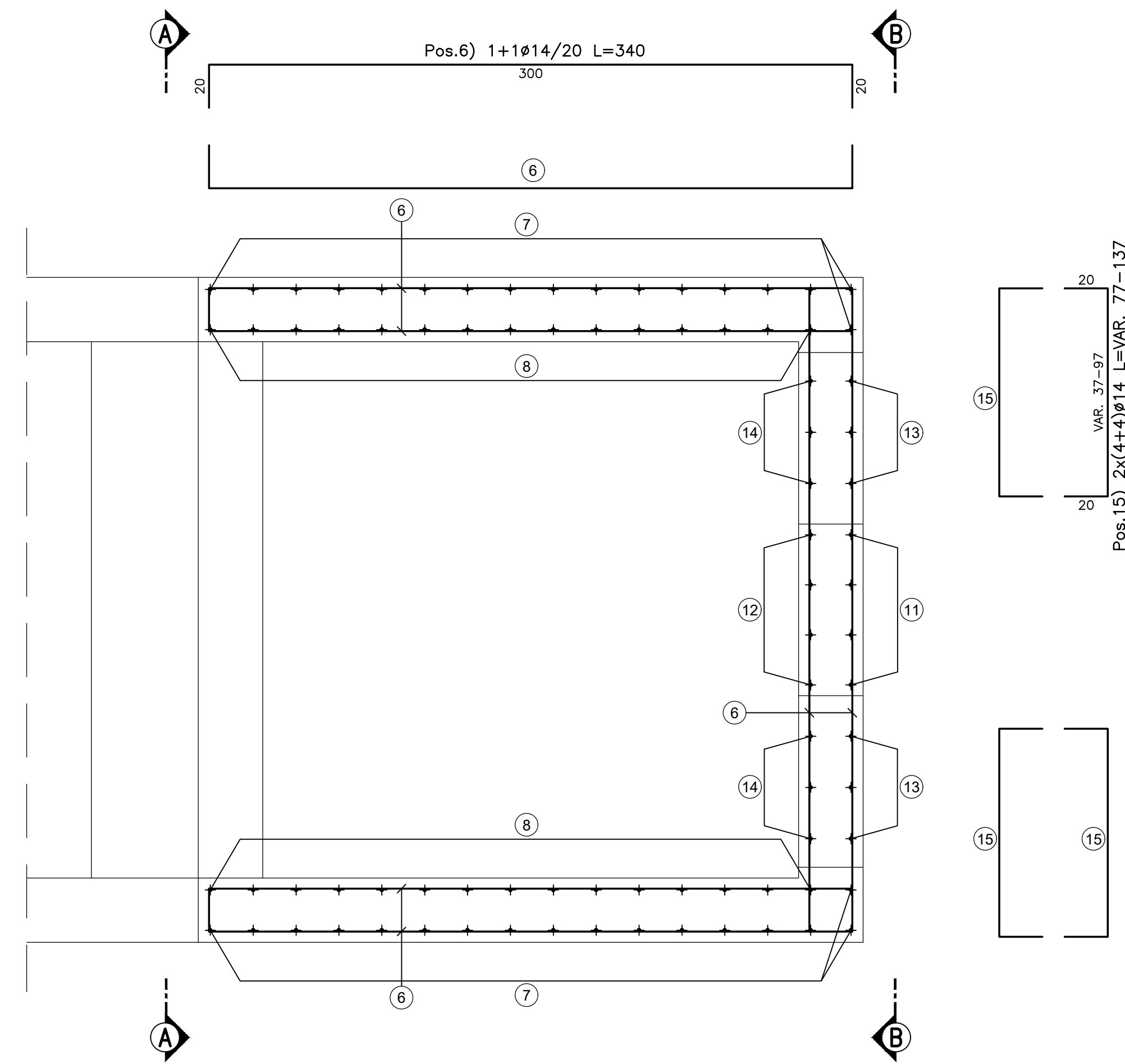


SEZIONE B-B
Scala 1:20

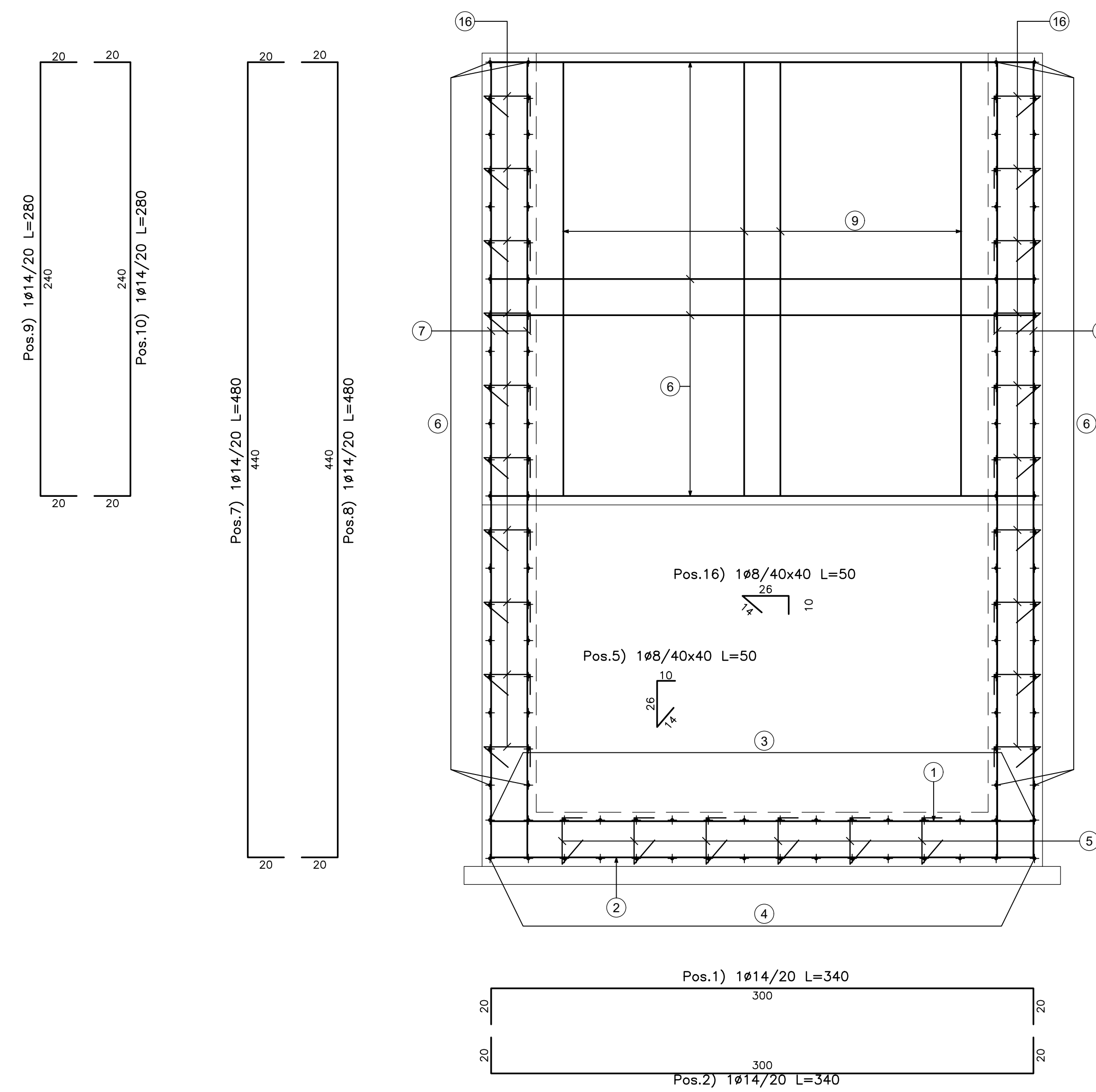


POZZETTO DI IMBOCCO

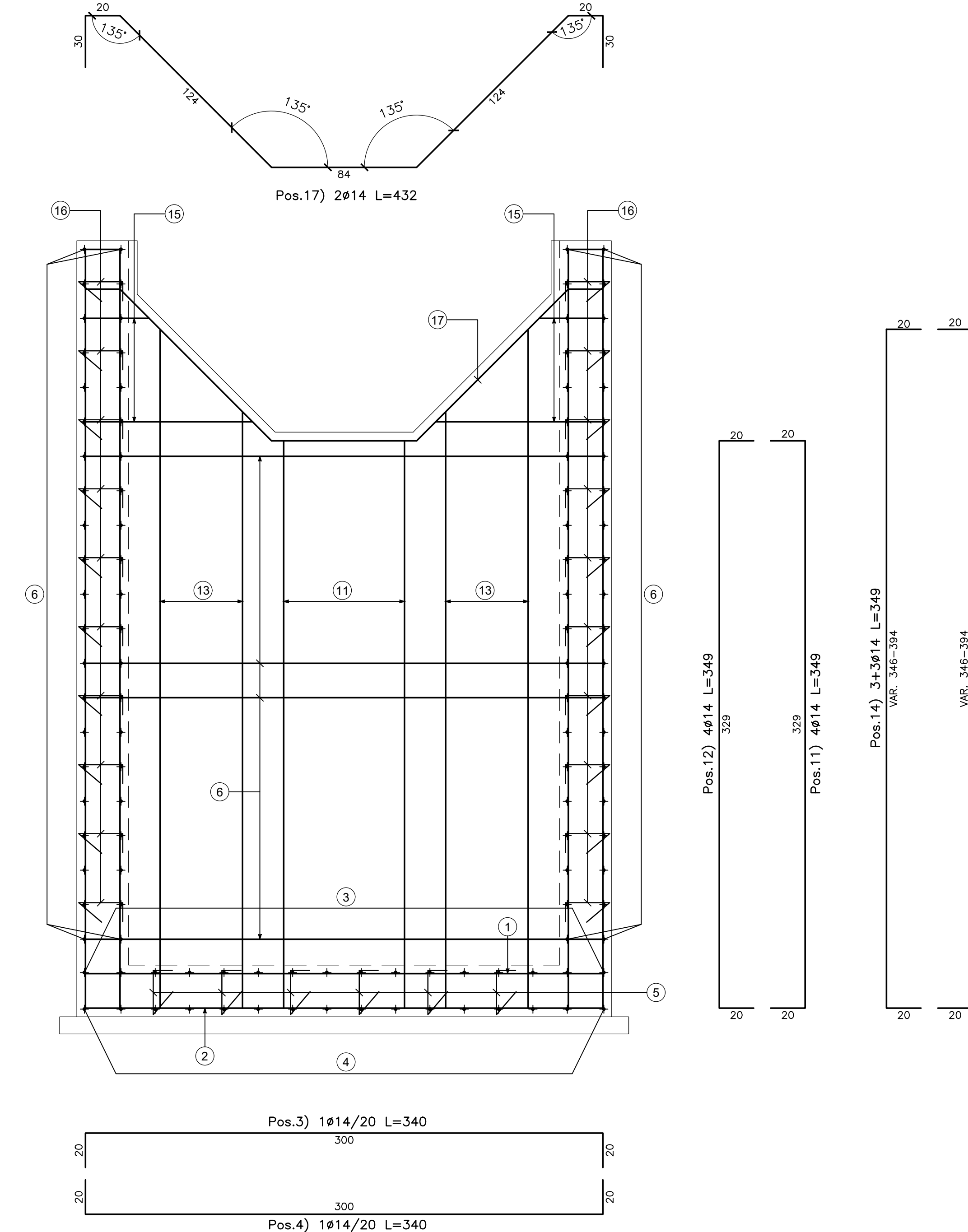
PIANTA SPICCATO
Scala 1:20



VISTA A-A
Scala 1:20



VISTA B-B
Scala 1:20



N.B.: PER LA TABELLA MATERIALI FARE RIFERIMENTO ALL'ELABORATO: L0703213E160M000T0101A



ASSE VIARIO MARCHE-UMBRIA
E QUADRILATERO DI PENETRAZIONE INTERNA
MAXI LOTTO 2

LAVORI DI COMPLETAMENTO DELLA DIRETTRICE PERUGIA-ANCONA:
SS. 318 DI "VALFABBRICA", TRATTO PIANELLO-VALFABBRICA
SS. 76 "VAL DESINO", TRATTI FOSSATO VICO - CANCELLI E ALBACINA - SERRA SAN QUIRICO
"PEDEMONTANA DELLE MARCHE", TRATTO FABBIANO-MUCCIA-SFERCIA.

PROGETTO ESECUTIVO

CONTRAENTE GENERALE:
DIRPA 2 s.c.a.r.l.
Il responsabile del Contratto Generale:
Ing. Fulvio Montanari
Ing. Salvatore Lato

PROGETTAZIONE: Associazione Temporanea di Imprese
Mandatario: **PROGIN** Mandatari: **LOMBARDI SA**, **LOMBARDI-REICO**, **SGAI s.r.l. di E. Fortini & C.**

RESPONSABILE DELLA PROGETTAZIONE PER I.C.T.L.:
Prof. Ing. Antonio Grimaldi
COORDINATORE:
Dot. Geol. Fabrizio Pontoni
COORDINATORE DELLA SICUREZZA IN FASE DI PROGETTAZIONE:
Ing. Michele Curiale

INGEGNERI GEOMETRI DELLA MARCHE:
Antonio Grimaldi
Fabrizio Pontoni
Michele Curiale
ALDO SEZIONE A.

IL RESPONSABILE DEL PROCEDIMENTO:
Ing. Iginio Favetti

2.1.3 - PEDEMONTANA DELLE MARCHE
3° stralcio funzionale: Castelraimondo nord - Castelraimondo sud
4° stralcio funzionale: Castelraimondo sud - innesto S.S.77 a Muccia
OPERE IDRAULICHE
Viabilità Podere Via Berta
Tomboino Ø1500 alla prg. 0+215 : Armature - Tav 2

SCALA: 1:50
DATA: Marzo 2020

Codice Unico di Progetto (CUP): F12C03000050021

Codice elaborato: [07][03][21][2][E][1][6][01][0][6][3][A][R][M][0][2][A]

Nome File: L0703213E160M000T0101A

REV.	DATA	DESCRIZIONE	Redatto	Comitato	Approvato
A	Marzo 2020	Emissione PE	M. Santì	S. Lato	A. Grimaldi
B					
C					