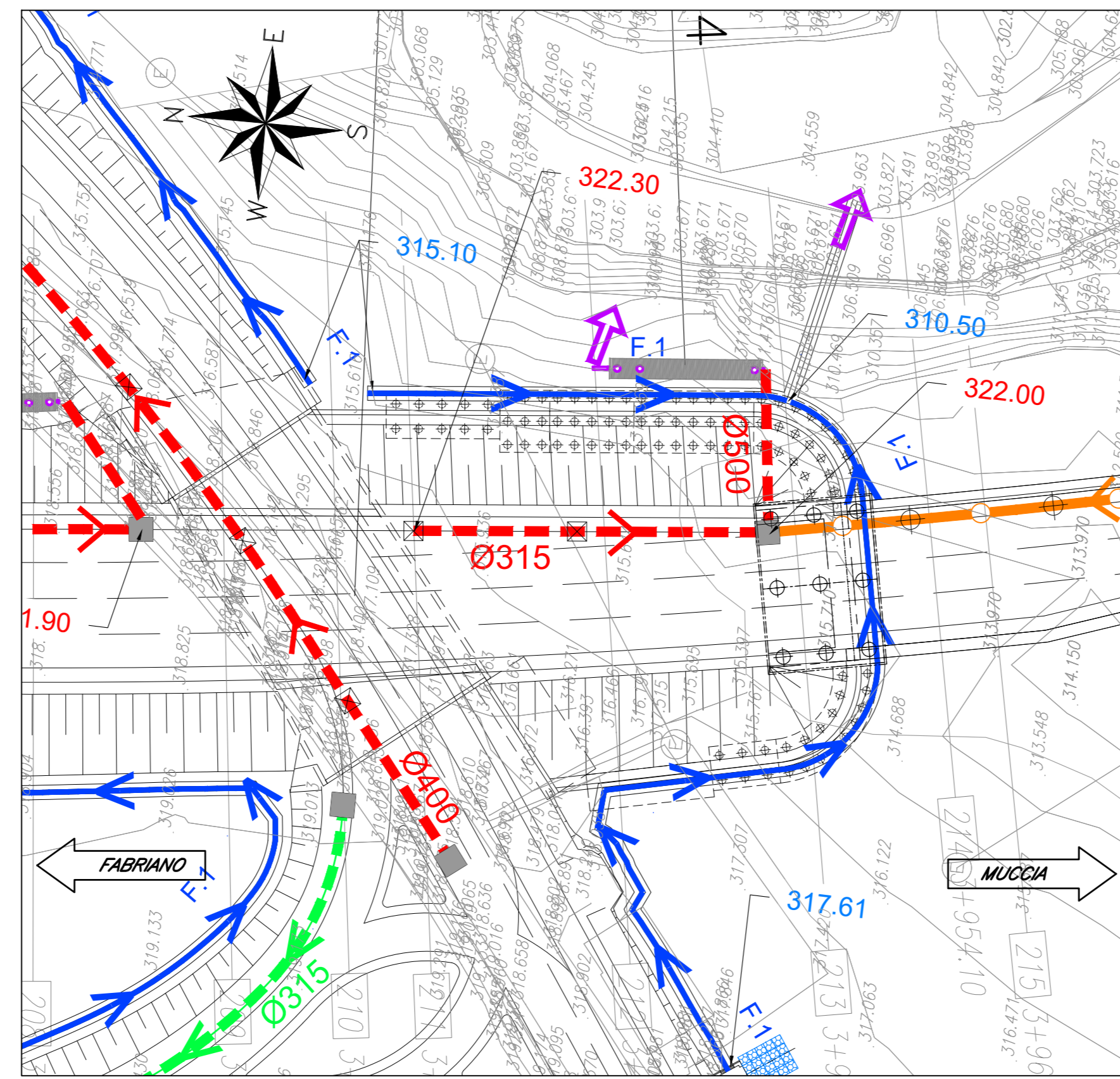
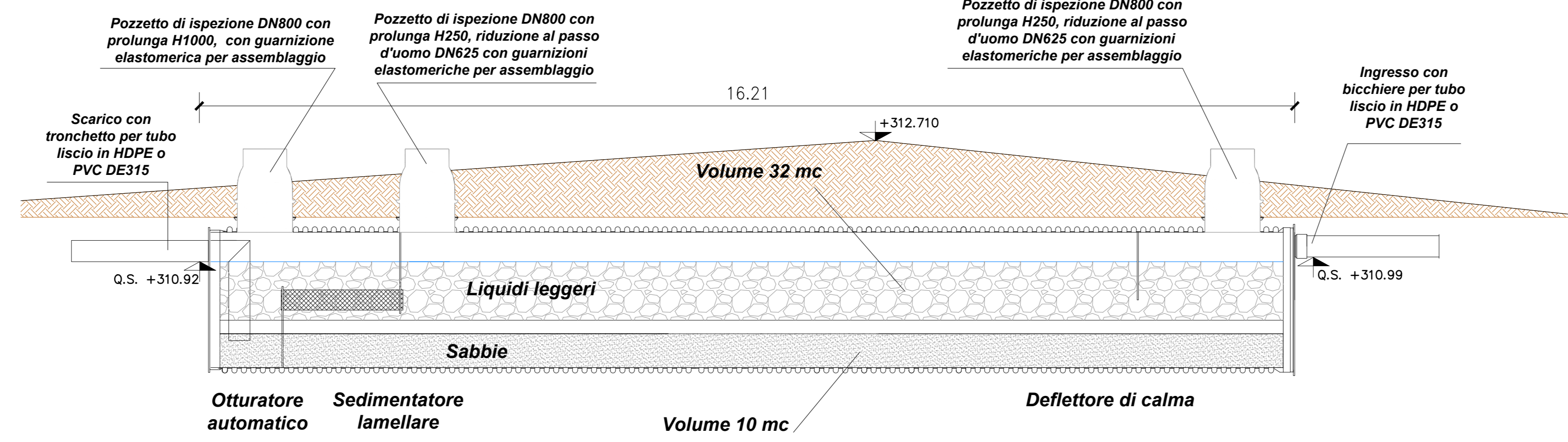


STRALCIO PLANIMETRICO
Scala 1:500

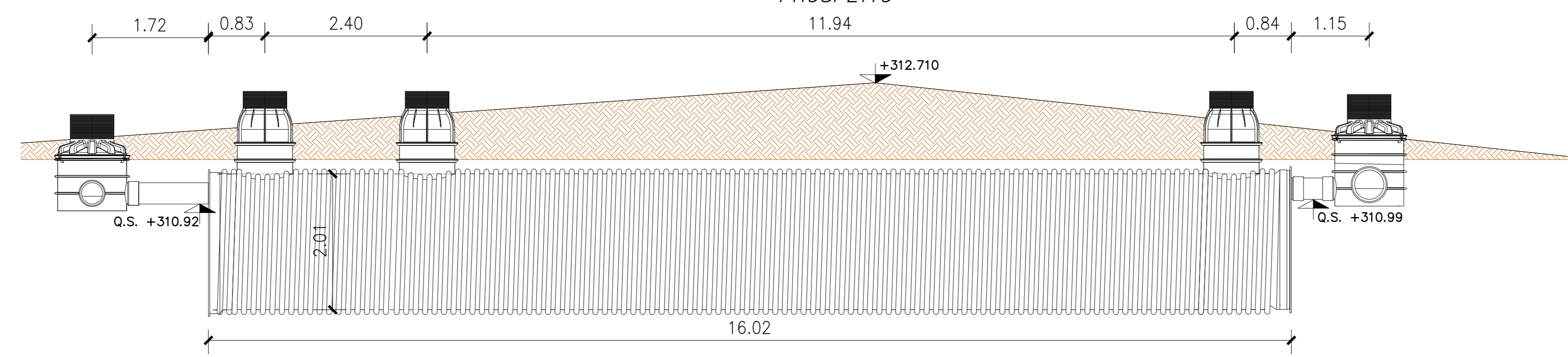


VASCA 04 p.k. 3+928.280
Scala 1:50

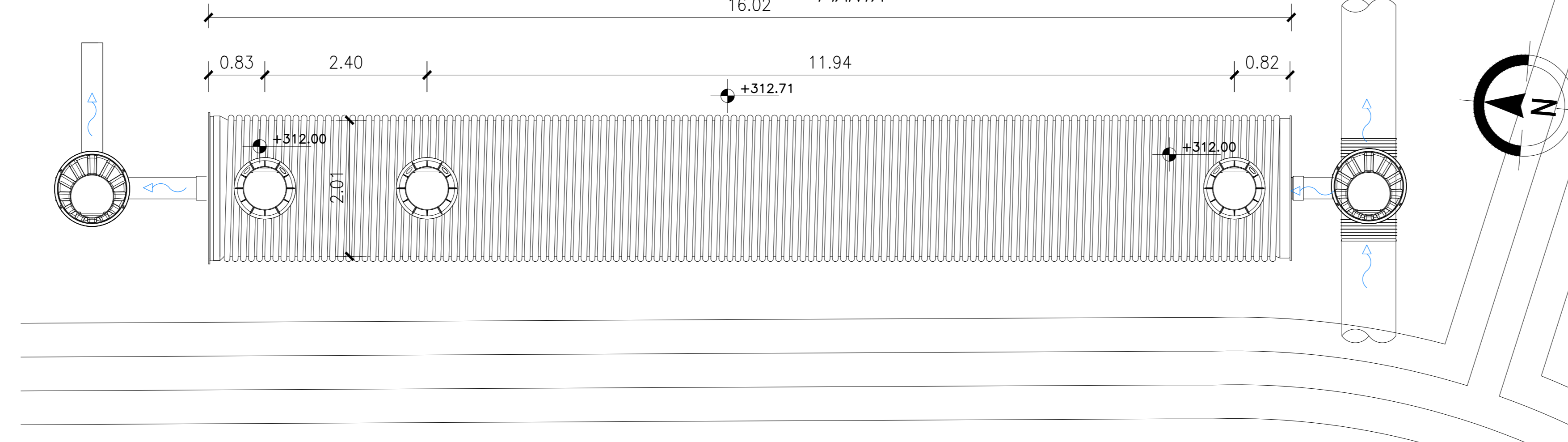
SEZIONE LONGITUDINALE



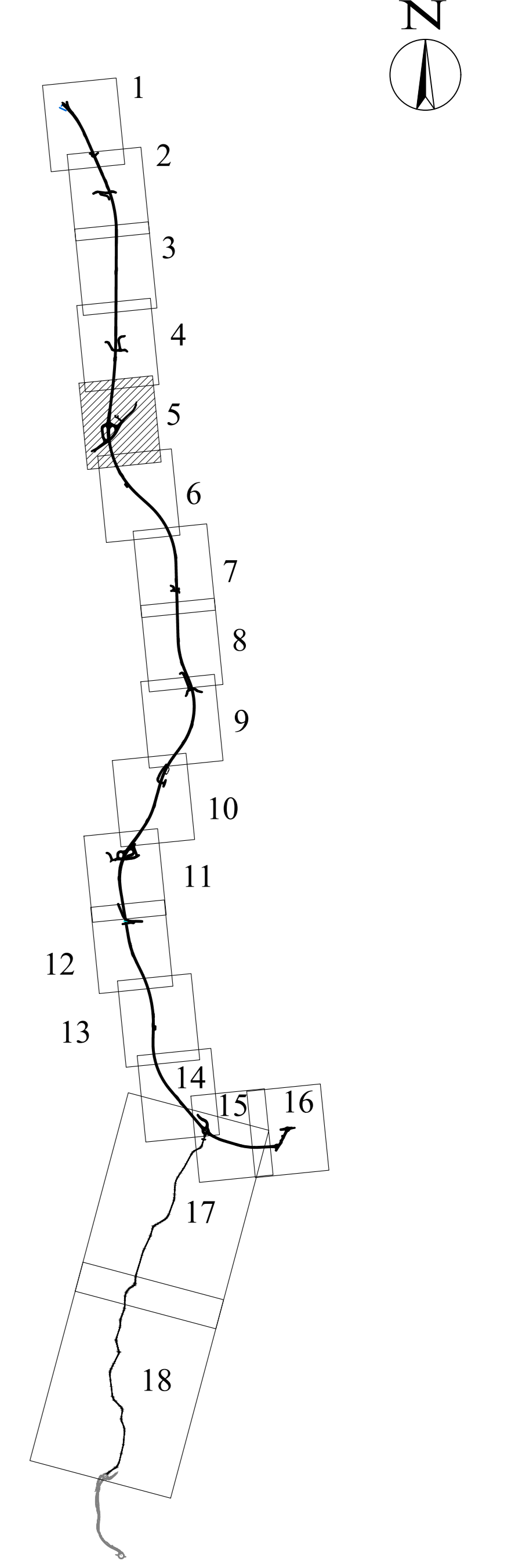
PROSPETTO



PIANTA



KEY - MAP



LEGGENDA:

	FOSSO DI GUARDIA
	COLLETTORI IN GALLERIA
	COLLETTORI IN RILEVATO
	COLLETTORI IN TRINCEA
	COLLETTORI IN VIADOTTO
	TUBI DI DRENAGGIO IN GALLERIA
	FOSSO DI GUARDIA IN TERRA (Trap. 50x50)
	CUNETTA DI TRINCEA VIABILITA' SECONDARIE
	IMPIANTO DI TRATTAMENTO ACQUE DI PRIMA PIOGGIA
	A RECAPITO
	INALVEAZIONI
	EMBRICI (A RECAPITO)



ASSE VIARIO MARCHE-UMBRIA
E QUADRILATERO DI PENETRAZIONE INTERNA
MAXI LOTTO 2

LAVORI DI COMPLETAMENTO DELLA DIRETTRICE PERUGIA ANCONA:
SS. 318 DI "VALFABBRICA", TRATTO PIANELLO-VALFABBRICA
SS. 76 "VAL DESINO", TRATTI FOSSATO VICO - CANCELLE E ALBACINA - SERRA SAN QUIRICO
"PEDEMONTANA DELLE MARCHE", TRATTO FABRIANO-MUCCIA-SFERCIA.

PROGETTO ESECUTIVO

CONTRAENTE GENERALE: DIRPA 2 S.C.A.R.L.	Il responsabile del Contratto Generale: Ing. Federico Montanari	Il responsabile Integrazioni delle Previsioni Specialistiche: Ing. Salvatore Lieto
--	--	--

RESPONSABILE DELLA PROGETTAZIONE: Prof. Ing. Antonio Grimaldi	INGEGNERI CONSULENTI: PROGIN S.p.A.	INGEGNERI CONSULENTI: LOMBARDI SA	INGEGNERI CONSULENTI: LOMBARDI-REICO	INGEGNERI CONSULENTI: SGAI S.p.A.
--	--	--------------------------------------	---	--------------------------------------

RESPONSABILE DELLA PROGETTAZIONE: PER C.A.T. Prof. Ing. Antonio Grimaldi	INGEGNERI CONSULENTI: PROGIN S.p.A.	INGEGNERI CONSULENTI: LOMBARDI SA	INGEGNERI CONSULENTI: LOMBARDI-REICO	INGEGNERI CONSULENTI: SGAI S.p.A.
--	--	--------------------------------------	---	--------------------------------------

IL RESPONSABILE DEL PROCEDIMENTO: Ing. Iginio Farotti	INGEGNERI CONSULENTI: PROGIN S.p.A.	INGEGNERI CONSULENTI: LOMBARDI SA	INGEGNERI CONSULENTI: LOMBARDI-REICO	INGEGNERI CONSULENTI: SGAI S.p.A.
--	--	--------------------------------------	---	--------------------------------------

2.1.3 - PEDEMONTANA DELLE MARCHE 3° stralcio funzionale: Castelraimondo nord - Castelraimondo sud 4° stralcio funzionale: Castelraimondo sud - innesto S.S.77 a Muccia VASCHE DI PRIMA PIOGGIA	SCALA: varie
Asse principale - Presidio P4: Stralcio planimetrico, sezioni e carpenterie	DATA: Settembre 2020

REV.	DATA	DISCREZIONE	Redatto	Controllato	Approvato
A	Settembre 2020	Emissione a seguito istruzione ANAS	PROGIN	Q. Salvatori	S. Lieto
B					A. Grimaldi
C					