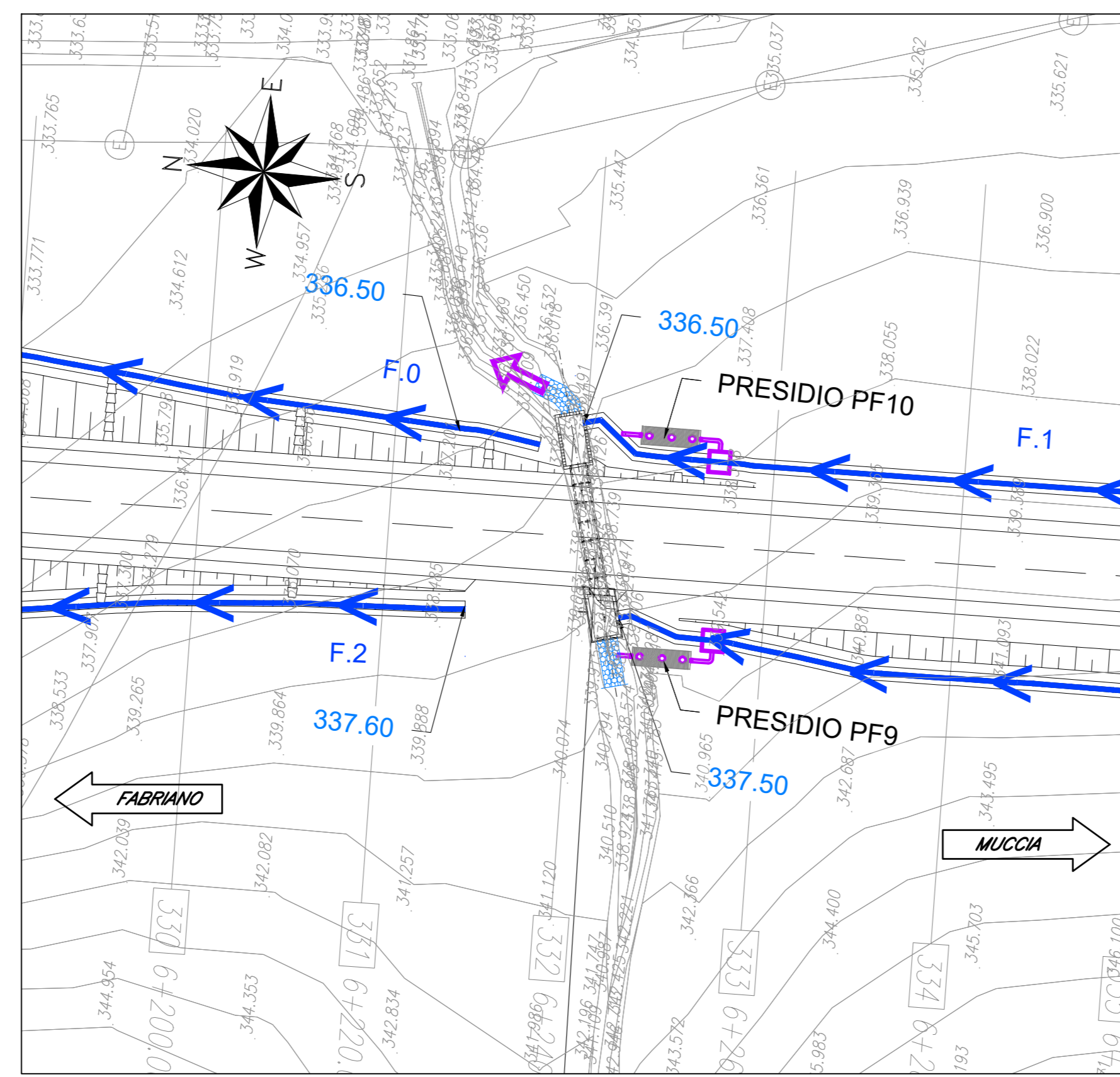
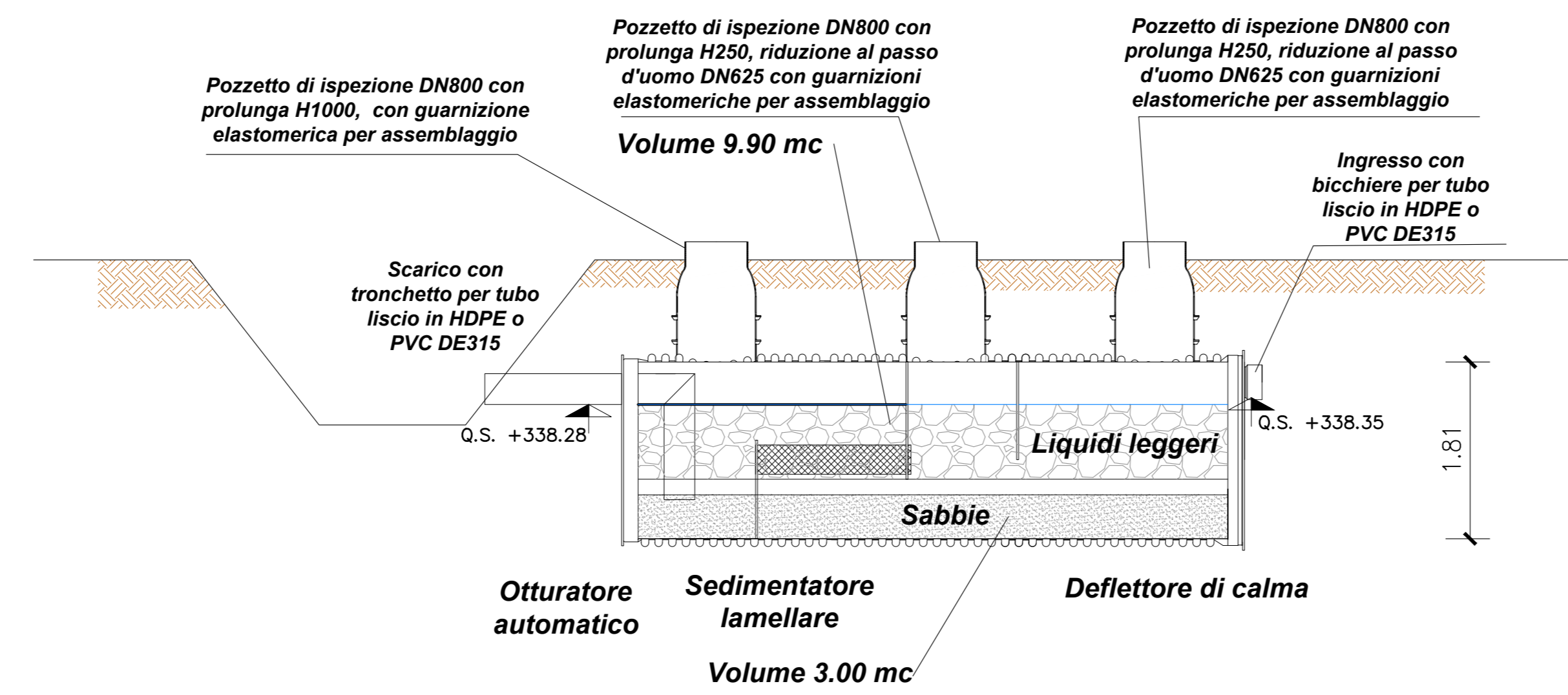


STRALCIO PLANIMETRICO
Scala 1:500

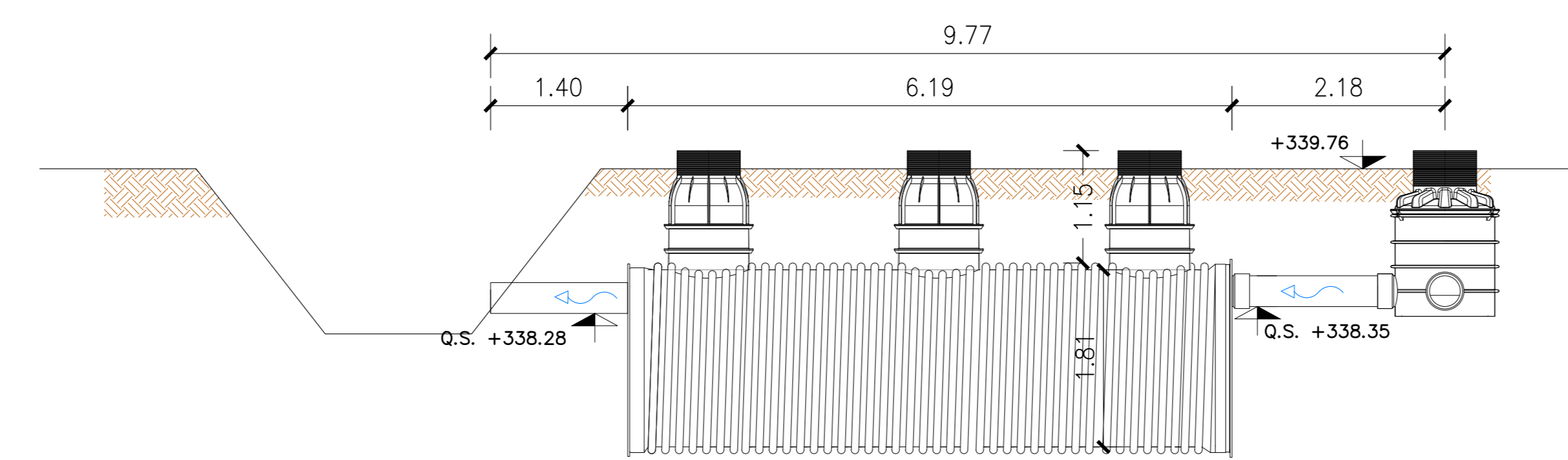


VASCA PF09 p.k 6+249.668
Scala 1:50

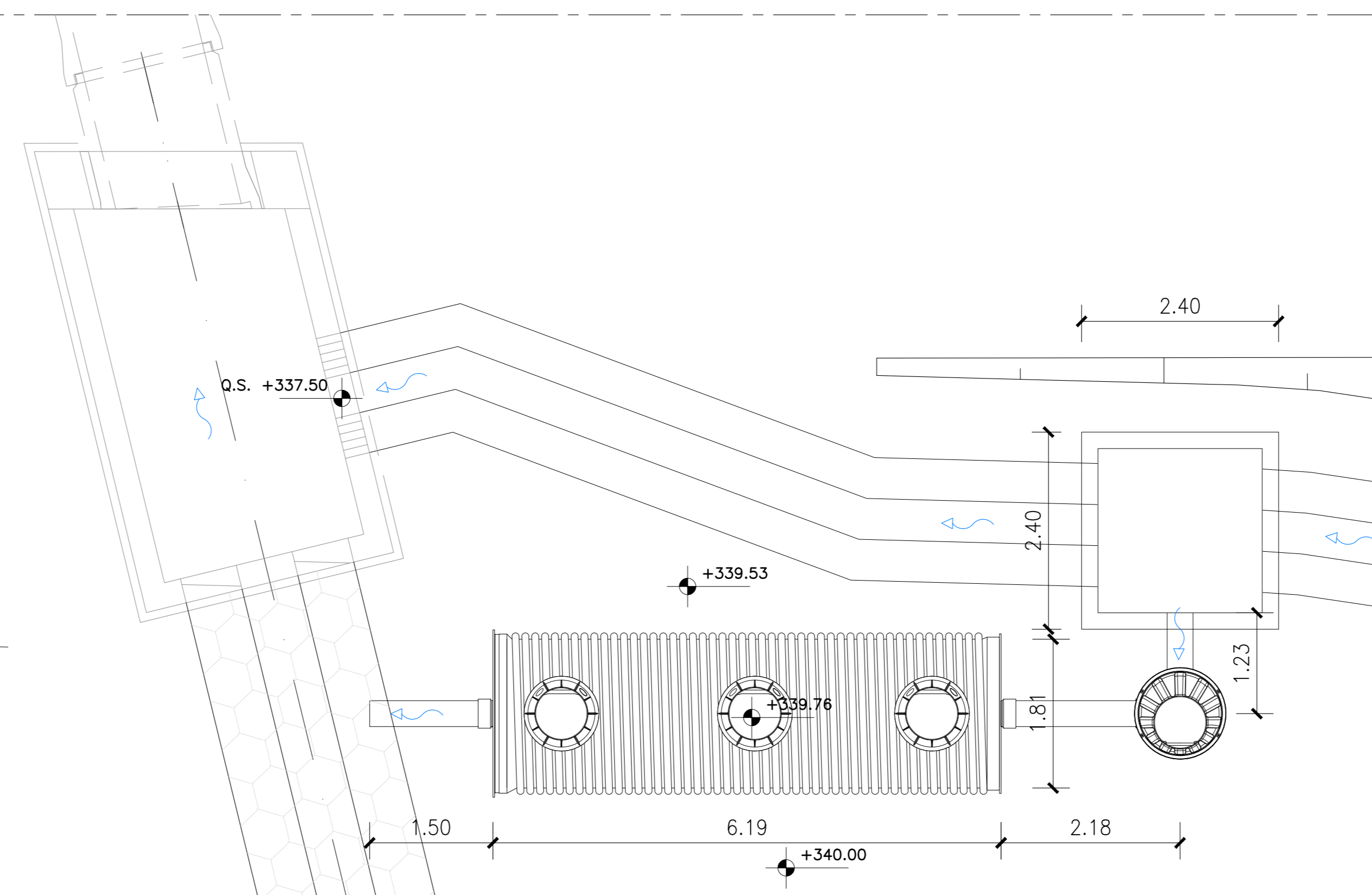
SEZIONE LONGITUDINALE



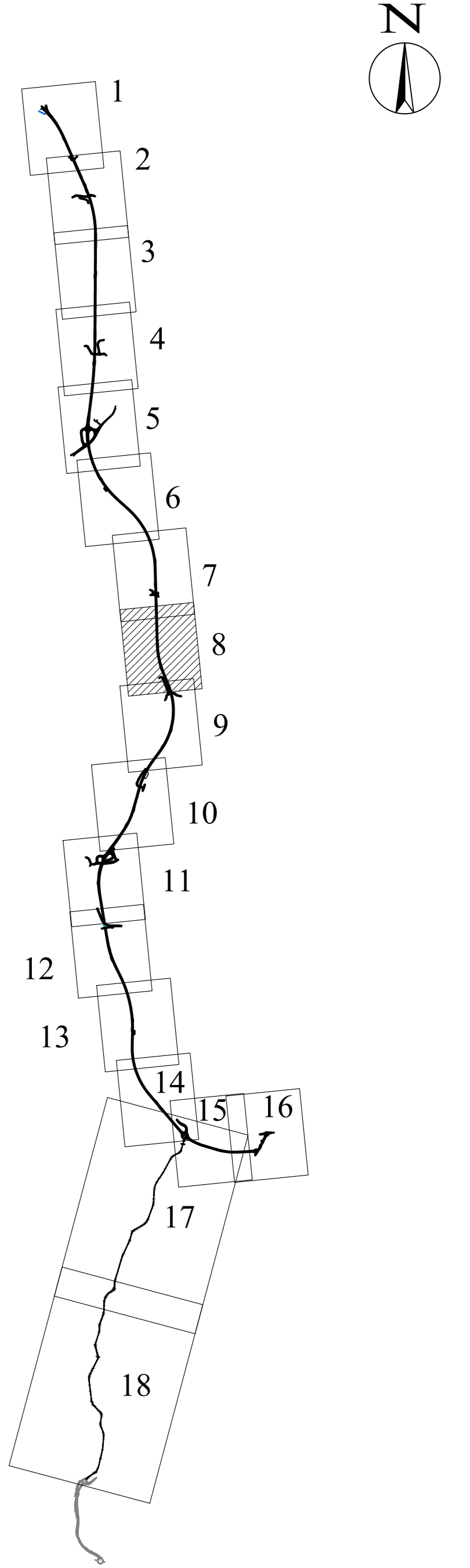
PROSPETTO



PIANTA



KEY - MAP



LEGENDA:

- F.0 (F.1) (F.2) FOSSEO DI GUARDIA
- DN1 COLLETTORI IN GALLERIA
- DN1 COLLETTORI IN RILEVATO
- DN1 COLLETTORI IN TRINCEA
- DN1 COLLETTORI IN VIADOTTO
- DN1 TUBI DI DRENAGGIO IN GALLERIA
- FOSSEO DI GUARDIA IN TERRA (Trap. 50x50)
- CUNETTA DI TRINCEA VIABILITA' SECONDARIE
- IMPIANTO DI TRATTAMENTO ACQUE DI PRIMA PIOGGIA
- A RECAPITO
- INALVEAZIONI
- FONDICINI (A RECAPITO)



ASSE VIARIO MARCHE-UMBRIA
E QUADRILATERO DI PENETRAZIONE INTERNA
MAXI LOTTO 2

LAVORI DI COMPLETAMENTO DELLA DIRETTRICE PERUGIA ANCONA:
SS. 318 DI "VALFABBRICA", TRATTO PIANELLO-VALFABBRICA
SS. 76 "VAL DESINO", TRATTI FOSSATO VICO - CANCELLE E ALBACINA - SERRA SAN QUIRICO
"PEDEMONTANA DELLE MARCHE", TRATTO FABRIANO-MUCCIA-SFERCIA.

PROGETTO ESECUTIVO

CONTRAENTE GENERALE: **DIRPA 2 s.c.a.r.l.** Il responsabile del Contratto Generale: Ing. Federico Montanari Il responsabile Integrazioni delle Prestazioni Specialistiche: Ing. Salvatore Lieto

PROGETTAZIONE: Associazione Temporanea di Imprese
Mandatario: **PROGIN** Mandatari: **LOMBARDI SA** (INGEGNERI - CONSULENTI), **LOMBARDI-REICO** (INGEGNERIA S.R.L.), **SGAI s.r.l.** (INGEGNERIA S.R.L.)

RESPONSABILE DELLA PROGETTAZIONE PER C.A.T.: Prof. Ing. Antonio Grimaldi
GEOLOGO: Dott. Geol. Fabrizio Pontoni
COORDINATORE DELLA SICUREZZA IN FASE DI PROGETTAZIONE: Ing. Michele Cursale
INGEGNERI GEOLGHI DELLE MARCHE: **Fabrizio PONTONI** (Geologo Specialista N. 1879 "Sez. A" - 15/10/2018), **MICHELE CURSALE** (Geologo Specialista N. 1879 "Sez. A" - 15/10/2018)

IL RESPONSABILE DEL PROCEDIMENTO: Ing. Iginio Farotti

2.1.3 - PEDEMONTANA DELLE MARCHE
3° stralcio funzionale: Castelraimondo nord - Castelraimondo sud
4° stralcio funzionale: Castelraimondo sud - innesto S.S.77 a Muccia
VASCHE DI PRIMA PIOGGIA

Asse principale - Presidio PF9: Stralcio planimetrico, sezioni e carpenterie
SCALA: varie
DATA: Settembre 2020

Codice Unico di Progetto (CUP): F12C0300050021

Codice elaborato: [Grid of numbers]

REV.	DATA	DISCREZIONE	Redatto	Controllato	Approvato
A	Settembre 2020	Emissione a seguito istruzione ANAS	PROGIN	Q. Silvestri	S. Lieto
B					A. Grimaldi
C					