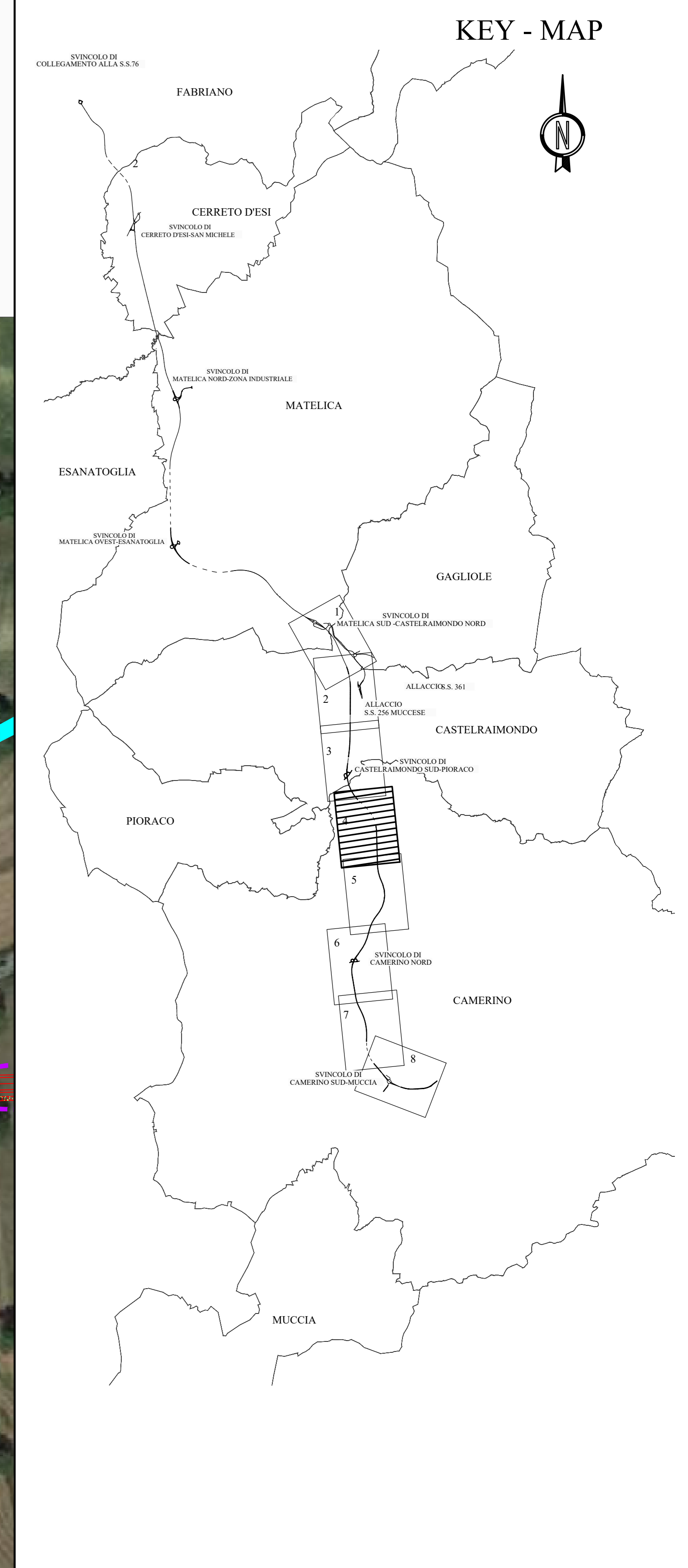
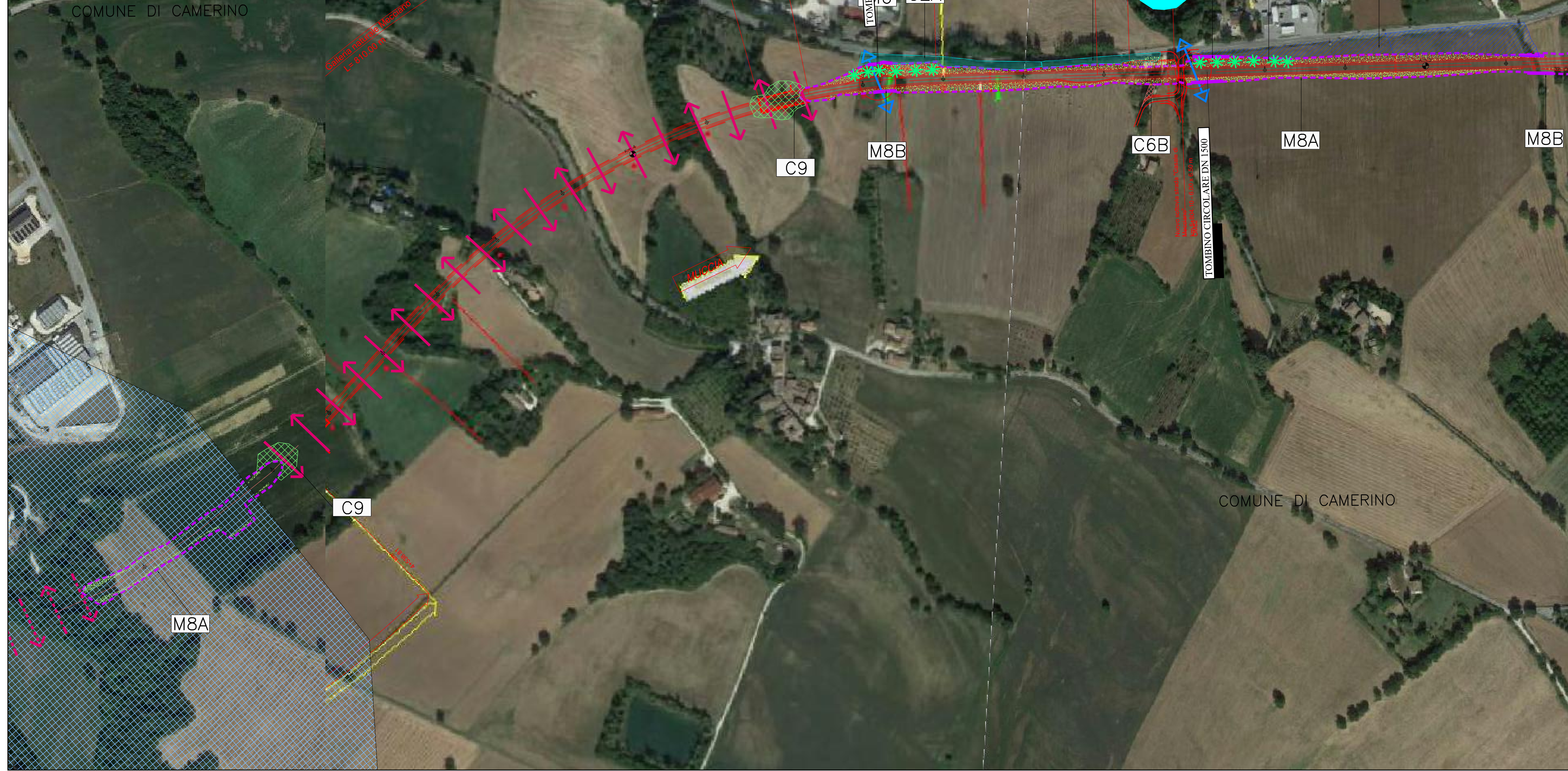


LEGENDA

| | | | | | | | |
|--|---|--|--|--|---|--|---|
| | P1 Ripristino delle sponde al fine di assicurare il rinverdimento | | P18 Vasche di prima pioggia | | C4 Creazione di cespuglieti arborati | | Grandi connessioni interambientali: fasce complesse di scambio tra specie animali e vegetali di ambienti umidi |
| | P2 Effettuazione di saggi preventivi archeologia | | M8A Messa in opera di recinzione tipo A lungo l'infrastruttura, con messa a dimora di specie arbustive | | C6A Ripristino ambientale della viabilità stradale dismessa | | Connessioni interambientali: linee di spostamento e di scambio locale tra specie animali e vegetali di ambienti umidi |
| | P16.1 Ripristino territoriale agricolo delle aree di cantiere | | M8B Messa in opera di recinzione tipo B lungo l'infrastruttura, con messa a dimora di specie arbustive | | C6B Smantellamento del manto stradale e restituzione all'uso agricolo | | Rete di connessione ecologica delle aree agricole alte e medie collinari |
| | P16.2 Rinaturazione delle aree di cantiere | | M9 Intervento di protezione acustica | | C7 Rimodellamento morfologico | | Attraversamento sopra galleria |
| | M5.1 Fascia alto arbustiva | | M10 Ripristino del drenaggio superficiale e delle emergenze delle acque sotterranee | | C8 Sistemazione ambientale di aree di svicolo ed aree intercluse | | Attraversamento sotto viadotto |
| | M6 Messa a dimora di specie arbustive sulle scarpate dei rilevati e delle trincee (per scarpate con altezza > 2 m.) | | C1 Rinaturalizzazione (A=Ambiente collinare; B= Ambiente fluviale) | | C9 Fascia arbusteto | | Tombino di attraversamento fauna minore |
| | M7 Reimpianto alberi di pregio espiantati in altro loco | | C2A Rinfoltimento e rafforzamento della vegetazione | | C10 Ripristino uso agricolo galleria artificiale | | Tombino di attraversamento fauna medio-grande |
| | M3 Impianto di esemplari di pronto effetto | | C3 Rinforzo degli elementi lineari (siepi e filari arborei) | | | | |
| | ID1 Idrosemina | | | | | | |



| INTERVENTI | U.M. | LOTTI-QUANTITA' | | | | | |
|----------------------|------|-----------------|---------|--------|--------|---|--------|
| | | 1 | 2 | 3 | 4 | 5 | 6 |
| PRESCRIZIONI | | | | | | | |
| P1 | mq | 23.230 | 59.312 | | 23.704 | | 716,8 |
| P16 | mq | 48.745 | 13.150 | 569 | 11.337 | | 6.486 |
| P18 | cad | 5 | 1 | 1 | 1 | | 2 |
| MITIGAZIONI | | | | | | | |
| M3 | cad | | | | | | 119 |
| M5.1 | mq | 3.351,3 | | | | | 690 |
| M6 | mq | 12.934 | 6.413 | 19.594 | 12.690 | | 12.354 |
| M7 | cad | 10 | | | | | 89 |
| M8A | m | 17.704 | 9.683 | 10.244 | 17.260 | | 13.353 |
| M8B | m | 1.388,4 | 857 | 1.100 | 1.682 | | 407,8 |
| M9 | m | 1.075 | | 430 | 470 | | 150 |
| M10 | mq | | | | | | 5.233 |
| COMPENSAZIONI | | | | | | | |
| C1A | mq | 61.518 | 27.700 | 41.400 | 62.488 | | 17.927 |
| C1B | mq | 18.905 | 3.500 | 9.100 | | | 35.268 |
| C2A | mq | 3.731 | 15.846 | 5.589 | 12.511 | | 1.443 |
| C2B | mq | 3.052 | | | | | |
| C3 | m | | | | | | 302,2 |
| C4 | mq | 3.530 | | | | | |
| C6A | mq | 1.413 | 4.692 | 2.458 | 5.461 | | 8.844 |
| C6B | mq | 2.483 | 6.121 | 992 | 1.095 | | 4.761 |
| C7 | mq | 9.166 | | | | | |
| C8 | mq | 7.687 | 15.637 | 26.200 | 8.116 | | 3.389 |
| C9 | mq | 7.723 | 1.305 | 6.483 | 26.037 | | |
| C10 | mq | | | | | | 3.863 |
| SEMINA | | | | | | | |
| ID1 | mq | 90.278 | 127.078 | 54.200 | 80.241 | | 56.268 |
| | | | | | | | 35.331 |



QUADRILATERO
Marche Umbria S.p.A.

**ASSE VIARIO MARCHE-UMBRIA
E QUADRILATERO DI PENETRAZIONE INTERNA
MAXI LOTTO 2**

LAVORI DI COMPLETAMENTO DELLA DIRETRICE PERUGIA ANCONA:
SS. 318 DI "VALFABBRICA", TRATTO PIANELLO - VALFABBRICA
SS. 76 "VAL DESINO", TRATTI FOSSATO VICO - CANCELLI ALBACINA - SERRA SAN QUIRICO
"PEDEMONTANA DELLE MARCHE", TRATTO FABRIANO-MUCCIA-SFERCIA.

PROGETTO ESECUTIVO

| | | |
|---|--|---|
| CONTRAENTE GENERALE: DIRPA 2 S.c.a.r.l. | Il responsabile del Contraente Generale: Ing. Federico Montanari | Il responsabile Integrazioni delle Prestazioni Specialistiche: Ing. Salvatore Lieto |
|---|--|---|

PROGETTAZIONE: Associazione Temporanea di Imprese
Mandatario: **PROGIN**
Mandatari: **LOMBARDI SA** INGEGNERI, CONSULENTI; **LOMBARDI-REICO** INGEGNERI, CONSULENTI; **SGAI s.r.l.** di E. Farfani & C. Studio di Progetto e Gestione Appalti

RESPONSABILE DELLA PROGETTAZIONE:
PER C.A.T.
Prof. Ing. Antonio Grimaldi
GEOLOGO
Dott. Geol. Fabrizio Pontoni
COORDINATORE DELLA SICUREZZA IN FASE DI PROGETTAZIONE
Ing. Michele Curiale

IL RESPONSABILE DEL PROCEDIMENTO:
Ing. Iginio Farotti

2.1.3 - PEDEMONTANA DELLE MARCHE
3° stralcio funzionale: Castelraimondo nord - Castelraimondo sud
4° stralcio funzionale: Castelraimondo sud - innesto S.S.77 a Muccia

SCALA: 1:2000
DATA: Marzo 2020

Ortofoto di progetto con mitigazioni
Tavola 4/8

Codice Unico di Progetto (CUP): F12C03000650021

Codice elaborato: [C][0][7][0][0][2][1][3][E][7][M][A][0][0][0][0][0][0][0][0][0][0][0][0][0][0][0][0][0][0]

| REV. | DATA | DESCRIZIONE | Redatto | Disegnato | Consigliato | Approvato |
|------|---------|----------------------------------|---------|-----------|-------------|-----------|
| A | 03/2020 | Emissione per progetto esecutivo | Progin | Diferia | Scoppetta | Grimaldi |