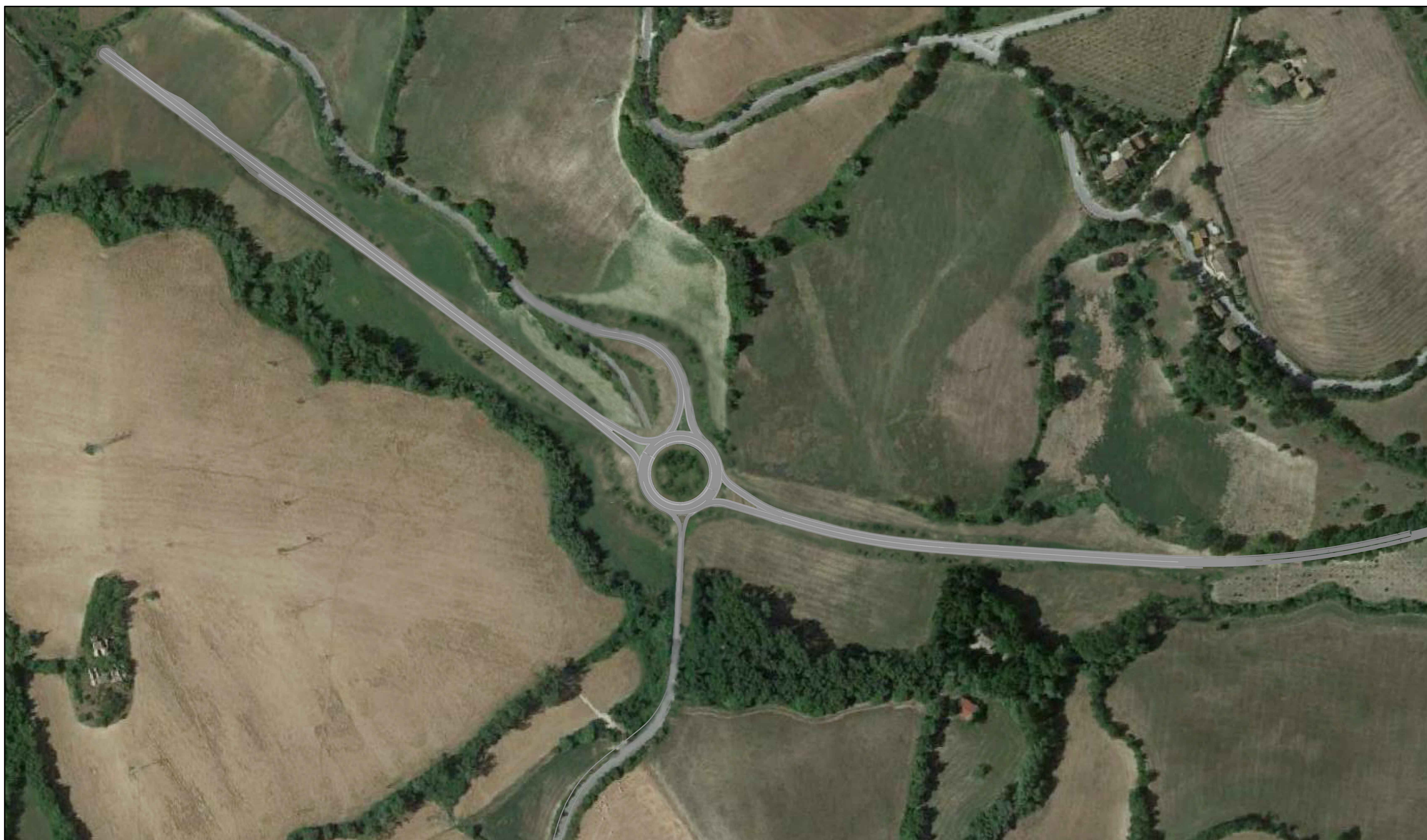


Stralcio planimetrico 1:2000 - Carta del Paesaggio e della vegetazione interferita

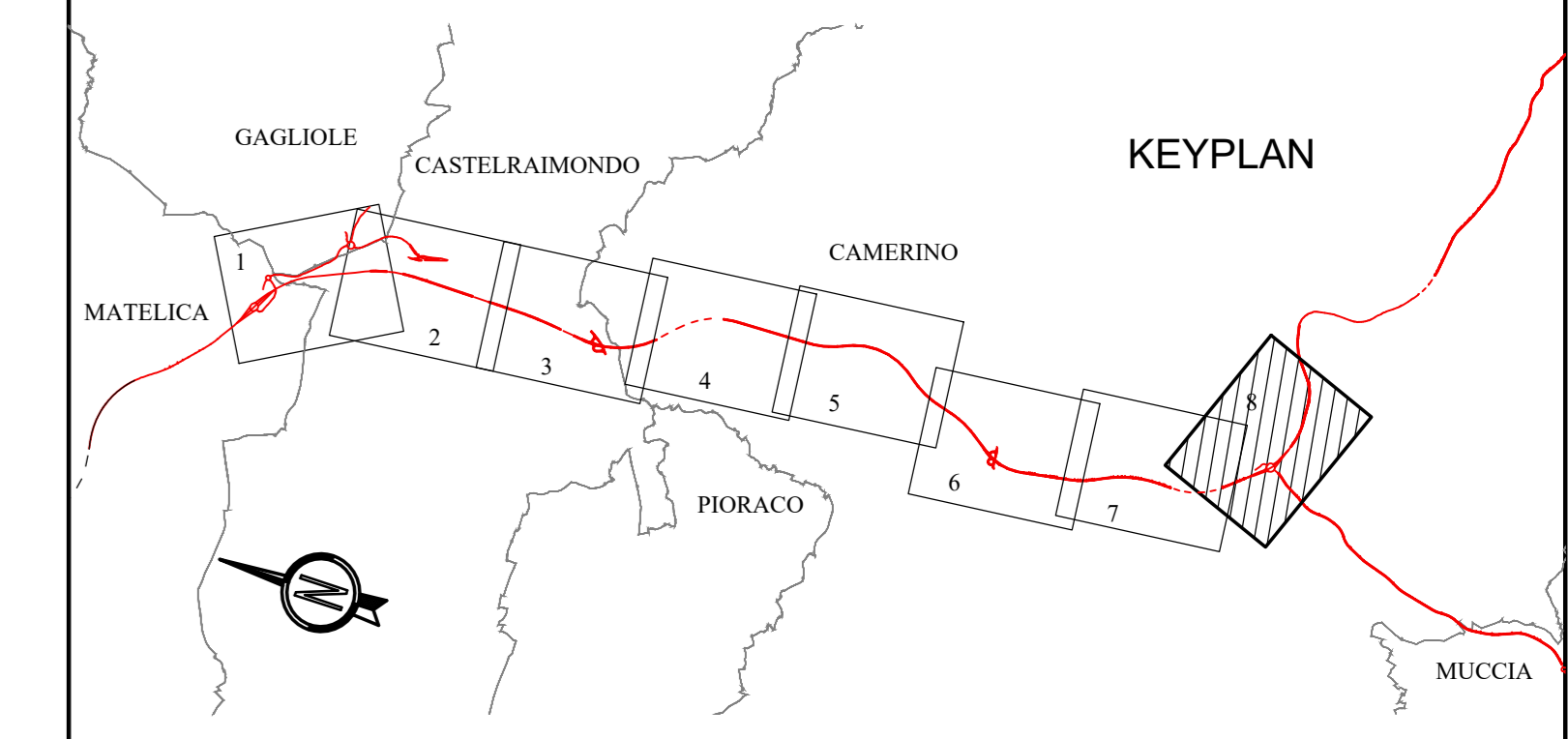
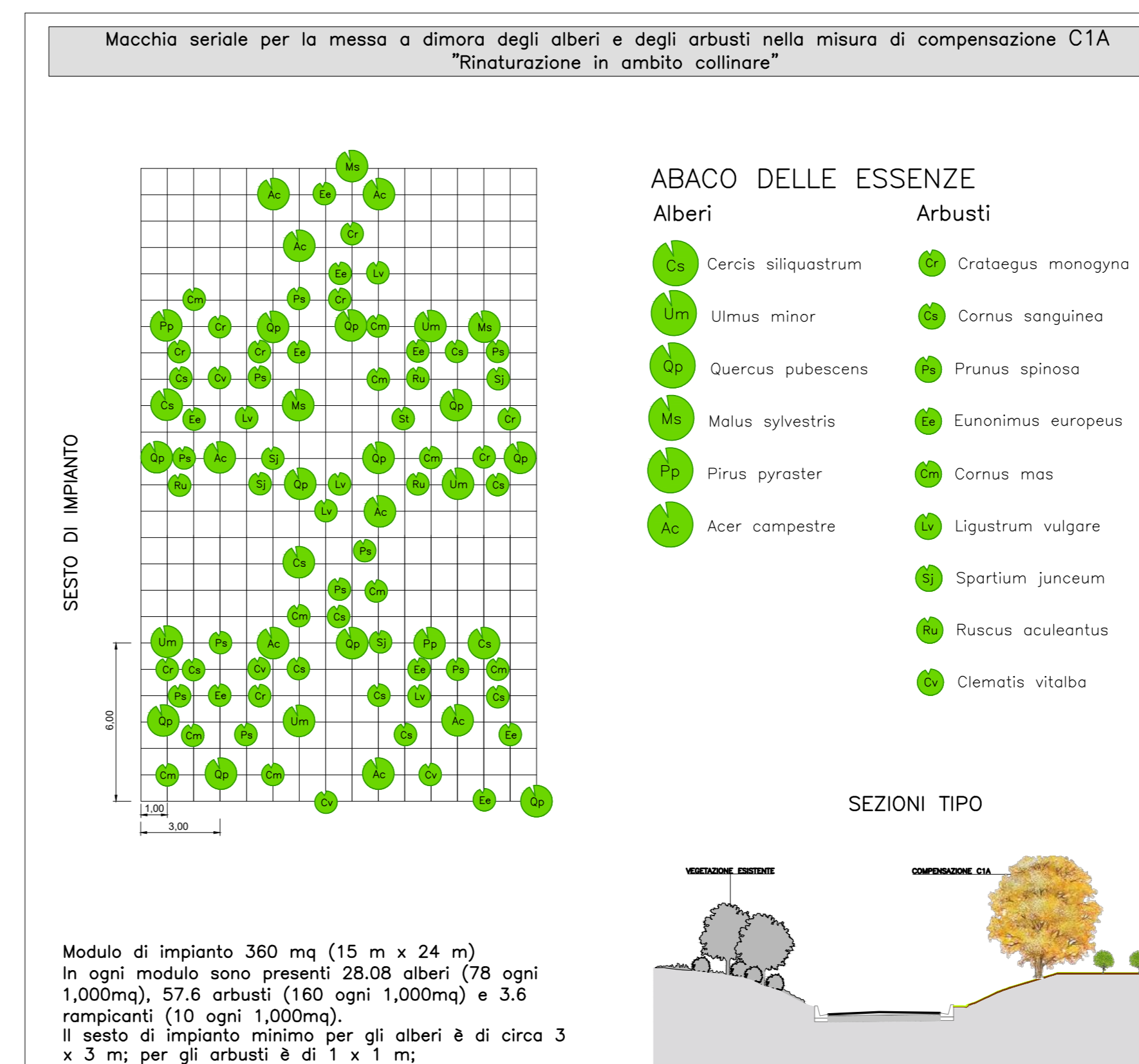


Planimetria di progetto 1:1000 - Sistemazione vincolo di Camerino Sud - Muccia

- LEGENDA**
- Elementi Antropici Puntuali
 - Elementi Antropici - Viste Panoramiche
 - Filari alberati
 - Macchia Vegetazione
 - Reticolo Agricolo
 - Corsi d'acqua
 - Interferenze Ferroviarie
 - Interferenze Stradali
 - Galleria edizione 2010
 - Galleria e asse stradale edizione 2017



Fotoinserimento paesaggistico 1:2000 - Svincolo di Camerino Sud - Muccia



QUADRILATERO Marche Umbria S.p.A.

ASSE VIARIO MARCHE-UMBRIA E QUADRILATERO DI PENETRAZIONE INTERNA MAXI LOTTO 2

LAVORI DI COMPLETAMENTO DELLA DIRETTRICE PERUGIA ANCONA:
 SS. 318 DI "VALFABBRICA", TRATTO PIANELLO - VALFABBRICA
 SS. 76 "VAL PESINNO", TRATTO FOSSATO VICO - CANCELLE E ALBACINA - SERRA SAN QUIRICO
 "PEDEMONTANA DELLE MARCHE", TRATTO FABRIANO-MUCCIA-SFERCIA.

PROGETTO ESECUTIVO

CONTRAENTE GENERALE: DIRPA 2 s.c.a.r.l.
Il responsabile del Contratto Generale: Ing. Federico Montanari
Il responsabile Integrazioni delle Proiezioni Specialistiche: Ing. Salvatore Liso

PROGETTAZIONE: Associazione Temporanea di Imprese
 Mandataria: **PROGIN** Mandatari: **LOMBARDI SA**, **LOMBARDI-REICO**, **SGAI s.r.l.**

RESPONSABILE DELLA PROGETTAZIONE: Prof. Ing. Antonio Grimaldi
GEOMETRI: Dott. Geol. Fabrizio Pontoni
COORDINATORE DELLA SICUREZZA IN FASI DI PROGETTAZIONE: Ing. Michele Curiale

IL RESPONSABILE DEL PROCEDIMENTO: Ing. Iginio Farotti

2.1.3 - PEDEMONTANA DELLE MARCHE
 3° stralcio funzionale: Castelraimondo nord - Castelraimondo sud
 4° stralcio funzionale: Castelraimondo sud - innesto S.S.77 a Muccia
INTERVENTI DI INSERIMENTO PAESAGGISTICO ED AMBIENTALE
 SVINCOLO DI CAMERINO SUD - MUCCIA

SCALA: 1:1000
DATA: Marzo 2020

Codice Unico di Progetto (CUP): **F12C03000050021**

Codice elaborato: **L0707032121E171M1A0000717121A**

REV.	DATA	DESCRIZIONE	Redatto	Controllato	Approvato
A	Marzo 2020	Emissione PE	PROGIN	C. Di Nicora	S. Liso
B					A. Grimaldi
C					