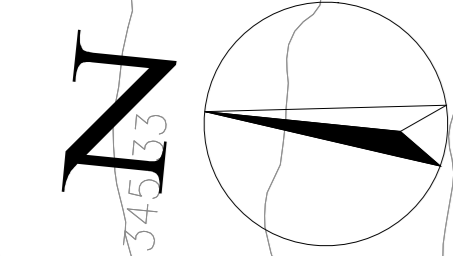
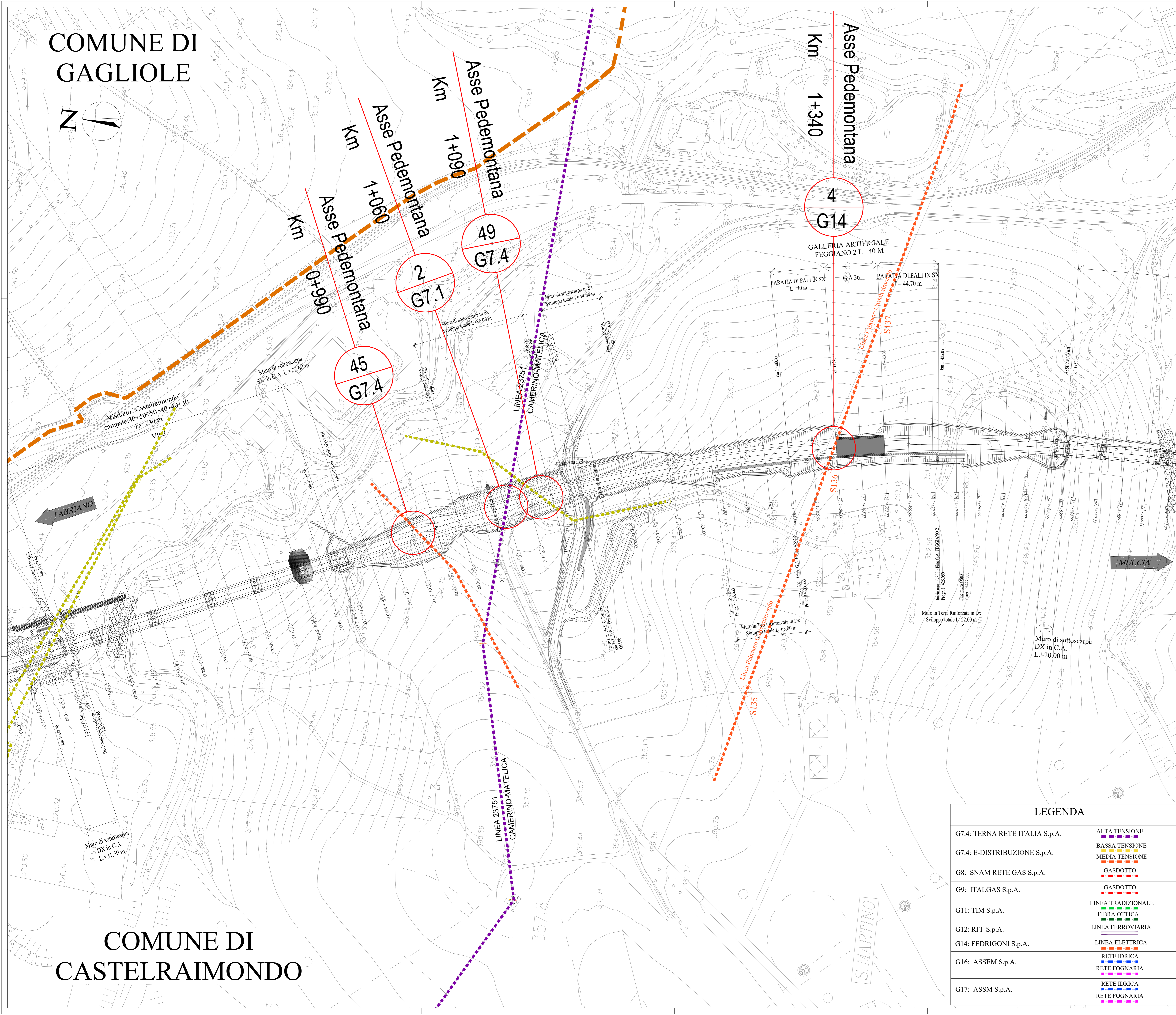


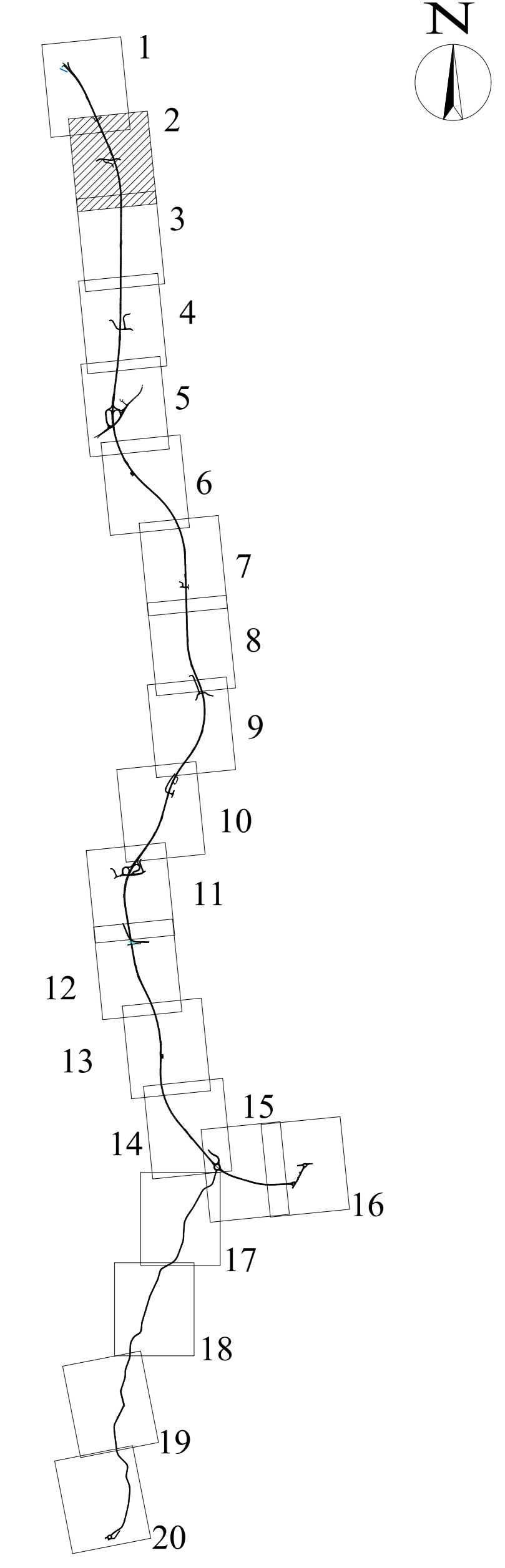
COMUNE DI
GAGLIOLE



COMUNE DI
CASTELRAIMONDO



KEY - MAP



ENTI GESTORI

| | | |
|--------------------------------|------------------------------|-------------|
| ELETTRODOTTI ALTA TENSIONE | TERNA | G7.1 |
| ELETTRODOTTI BASSA TENSIONE | E-DISTRIBUZIONE | G7.4 |
| ELETTRODOTTI MEDIA TENSIONE | E-DISTRIBUZIONE FEDRIGONI | G7.4 G14 |
| METANODOTTI | SNAM RETE GAS ITALGAS | G8 G9 |
| LINEE IN RAME | TIM | G11 |
| LINEE IN FIBRA OTTICA | TIM | G11 |
| RETI IDRICHE (CASTELRAIMONDO) | ASSEM | G16 |
| RETI FOGNARIE (CASTELRAIMONDO) | ASSEM | G16 |
| RETI IDRICHE (CAMERINO) | ASSM | G17 |
| RETI FOGNARIE (CAMERINO) | ASSM | G17 |

NOTA: LA TAVOLA RIPORTA IN MODO SCHEMATICO ED ESEMPLIFICATIVO L'UBICAZIONE DELLE LINEE DEGLI ENTI GESTORI PER VERIFICARE LA COMPATIBILITÀ CON LE LAVORAZIONI. PER LA COSTRUZIONE RESTANO CONFERMATI I DETTAGLI COSTRUTTIVI DEI PROGETTI DI RISOLUZIONE TRASMESSI DAGLI ENTI GESTORI.

QUADRILATERO
Marche Umbria S.p.A.

**ASSE VIARIO MARCHE-UMBRIA
E QUADRILATERO DI PENETRAZIONE INTERNA
MAXI LOTTO 2**

LAVORI DI COMPLETAMENTO DELLA DIRETTRICE PERUGIA ANCONA:
SS. 318 DI "VAL FABBRICA", TRATTO PIANELLO VAL FABBRICA
SS. 76 "VAL PESINO", TRATTI FOSSATO VICO - CANCELLE ALBACINA - SERRA SAN QUIRICO
"PEDEMONTANA DELLE MARCHE", TRATTO FABRIANO-MUCCIA-SFERCIA.

PROGETTO ESECUTIVO

| | | |
|---|---|--|
| CONTRAENTE GENERALE: DIRPA 2 s.c.a.r.l. | Il responsabile del Contratto Generale: Ing. Federico Montanari | Il responsabile Integrazioni delle Previsioni Specialistiche: Ing. Salvatore Listo |
|---|---|--|

| | |
|---|---|
| PROGETTAZIONE: Associazione Temporanea di Imprese Mandatari: PROGIN , LOMBARDI SA INGEGNERI CONSULENTI, LOMBARDI-REICO INGEGNERIA S.R.L. | SCAI s.r.l. di E. Fortini & C. Studio di Ingegneria e Design Specialistico |
|---|---|

| | | |
|---|--|--|
| RESPONSABILE DELLA PROGETTAZIONE PER C.A.T.I. Prof. Ing. Antonio Grimaldi INGEGNERE Dott. Geol. Fabrizio Pontoni Geologo Specialista Ing. Michele Curiale | INGEGNERI GEOLOGI DELLE MARCHE Fabrizio PONTONI Geologo Specialista ALBO SEZIONE A | ING. MICHELE CURIALE INGEGNERE ALBO SEZIONE A |
|---|--|--|

IL RESPONSABILE DEL PROCEDIMENTO:
Ing. Ignio Farotti

2.1.3 - PEDEMONTANA DELLE MARCHE
3° stralcio funzionale: Castelraimondo nord - Castelraimondo sud
4° stralcio funzionale: Castelraimondo sud - innesto S.S.77 a Muccia
INTERFERENZE ED ESPROPRI
Interferenze
Pianimetria di individuazione n.2 da km 0+720 a km 1+560

| | |
|-------------------------|-----------------------------|
| SCALA: 1:1000 | DATA: Giugno 2020 |
|-------------------------|-----------------------------|

| | | | | | |
|-------------|-------------|------------------------------|----------------|--------------------|-------------------------|
| REV. | DATA | DESCRIZIONE | Redatto | Controllato | Approvato |
| A | Giugno 2020 | EMISSIONE PROGETTO ESECUTIVO | DIRPA2 | DIRPA2 | S. Listo A. Grimaldi |

LEGENDA

| | |
|--------------------------------|--------------------|
| G7.4: TERNA RETE ITALIA S.p.A. | ALTA TENSIONE |
| G7.4: E-DISTRIBUZIONE S.p.A. | BASSA TENSIONE |
| G8: SNAM RETE GAS S.p.A. | MEDIA TENSIONE |
| G9: ITALGAS S.p.A. | GASDOTTO |
| G11: TIM S.p.A. | GASDOTTO |
| G12: RFI S.p.A. | LINEA TRADIZIONALE |
| G14: FEDRIGONI S.p.A. | FIBRA OTTICA |
| G16: ASSEM S.p.A. | LINEA FERROVIARIA |
| G17: ASSM S.p.A. | LINEA ELETTRICA |
| | RETE IDRICA |
| | RETE FOGNARIA |
| | RETE IDRICA |
| | RETE FOGNARIA |