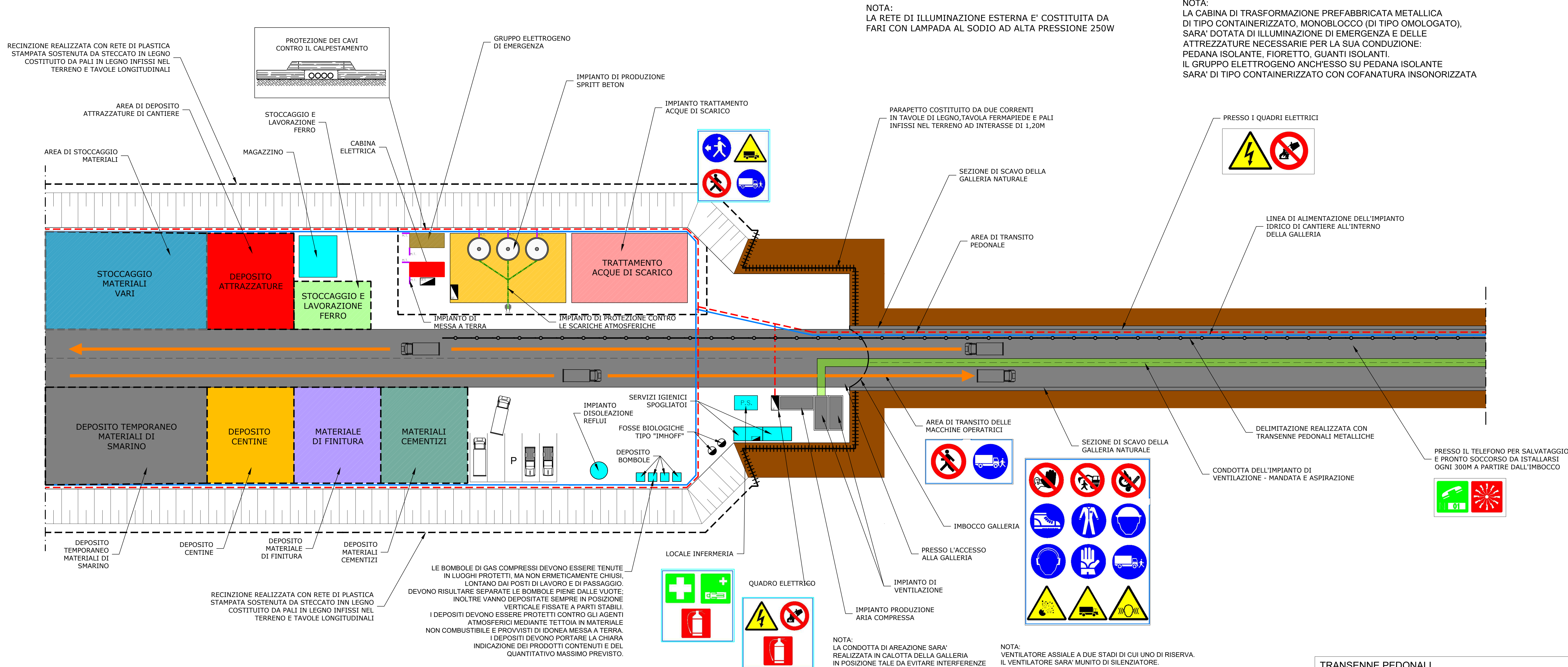


**SCHEMA TIPO AREA DI CANTIERE
IMBOCCO GALLERIA**



NOTA:
LA RETE DI ILLUMINAZIONE ESTERNA E' COSTITUITA DA FARI CON LAMPADA AL SODIO AD ALTA PRESSIONE 250W

NOTA:
LA CABINA DI TRASFORMAZIONE PREFABBRICATA METALLICA DI TIPO CONTAINERIZZATO, MONOBLOCCO (DI TIPO OMOLOGATO), SARA' DOTATA DI ILLUMINAZIONE DI EMERGENZA E DELLE ATTREZZATURE NECESSARIE PER LA SUA CONDUZIONE: PEDANA ISOLANTE, FIORETTO, QUANTI ISOLANTI. IL GRUPPO ELETTROGENO ANCH'ESSO SU PEDANA ISOLANTE SARA' DI TIPO CONTAINERIZZATO CON COFANATURA INSONORIZZATA

RECINZIONE REALIZZATA CON RETE DI PLASTICA STAMPATA SOSTENUTA DA STECCATO IN LEGNO COSTITUITO DA PALI IN LEGNO INFISSI NEL TERRENO E TAVOLE LONGITUDINALI

PROTEZIONE DEI CAVI CONTRO IL CALPESTAMENTO

GRUPPO ELETTROGENO DI EMERGENZA

IMPIANTO DI PRODUZIONE SPIRIT BEYON

IMPIANTO TRATTAMENTO ACQUE DI SCARICO

PARAPETTO COSTITUITO DA DUE CORRENTI IN TAVOLE DI LEGNO, TAVOLA FERMAPIEDE E PALI INFISSI NEL TERRENO AD INTERASSE DI 1,20M

SEZIONE DI SCAVO DELLA GALLERIA NATURALE

AREA DI TRANSITO PEDONALE

LINEA DI ALIMENTAZIONE DELL'IMPIANTO IDRICO DI CANTIERE ALL'INTERNO DELLA GALLERIA

AREA DI DEPOSITO ATTRAZZATURE DI CANTIERE

STOCCAGGIO E LAVORAZIONE FERRO

CABINA ELETTRICA

IMPIANTO DI PRODUZIONE SPIRIT BEYON

IMPIANTO TRATTAMENTO ACQUE DI SCARICO

PARAPETTO COSTITUITO DA DUE CORRENTI IN TAVOLE DI LEGNO, TAVOLA FERMAPIEDE E PALI INFISSI NEL TERRENO AD INTERASSE DI 1,20M

SEZIONE DI SCAVO DELLA GALLERIA NATURALE

AREA DI TRANSITO PEDONALE

LINEA DI ALIMENTAZIONE DELL'IMPIANTO IDRICO DI CANTIERE ALL'INTERNO DELLA GALLERIA

AREA DI STOCCAGGIO MATERIALI

MAGAZZINO

CABINA ELETTRICA

IMPIANTO DI PRODUZIONE SPIRIT BEYON

IMPIANTO TRATTAMENTO ACQUE DI SCARICO

PARAPETTO COSTITUITO DA DUE CORRENTI IN TAVOLE DI LEGNO, TAVOLA FERMAPIEDE E PALI INFISSI NEL TERRENO AD INTERASSE DI 1,20M

SEZIONE DI SCAVO DELLA GALLERIA NATURALE

AREA DI TRANSITO PEDONALE

LINEA DI ALIMENTAZIONE DELL'IMPIANTO IDRICO DI CANTIERE ALL'INTERNO DELLA GALLERIA

STOCCAGGIO MATERIALI VARI

DEPOSITO ATTRAZZATURE

STOCCAGGIO E LAVORAZIONE FERRO

IMPIANTO DI PRODUZIONE SPIRIT BEYON

IMPIANTO TRATTAMENTO ACQUE DI SCARICO

PARAPETTO COSTITUITO DA DUE CORRENTI IN TAVOLE DI LEGNO, TAVOLA FERMAPIEDE E PALI INFISSI NEL TERRENO AD INTERASSE DI 1,20M

SEZIONE DI SCAVO DELLA GALLERIA NATURALE

AREA DI TRANSITO PEDONALE

LINEA DI ALIMENTAZIONE DELL'IMPIANTO IDRICO DI CANTIERE ALL'INTERNO DELLA GALLERIA

DEPOSITO TEMPORANEO MATERIALI DI SMARINO

DEPOSITO CENTINE

MATERIALE DI FINITURA

MATERIALI CEMENTIZI

IMPIANTO DI PROTEZIONE CONTRO LE SCARICHE ATMOSFERICHE

AREA DI TRANSITO DELLE MACCHINE OPERATRICI

SEZIONE DI SCAVO DELLA GALLERIA NATURALE

DELIMITAZIONE REALIZZATA CON TRANSENNE PEDONALI METALLICHE

CONDOTTA DELL'IMPIANTO DI VENTILAZIONE - MANDATA E ASPIRAZIONE

DEPOSITO TEMPORANEO MATERIALI DI SMARINO

DEPOSITO CENTINE

MATERIALE DI FINITURA

MATERIALI CEMENTIZI

IMPIANTO DI PROTEZIONE CONTRO LE SCARICHE ATMOSFERICHE

AREA DI TRANSITO DELLE MACCHINE OPERATRICI

SEZIONE DI SCAVO DELLA GALLERIA NATURALE

DELIMITAZIONE REALIZZATA CON TRANSENNE PEDONALI METALLICHE

CONDOTTA DELL'IMPIANTO DI VENTILAZIONE - MANDATA E ASPIRAZIONE

DEPOSITO TEMPORANEO MATERIALI DI SMARINO

DEPOSITO CENTINE

MATERIALE DI FINITURA

MATERIALI CEMENTIZI

IMPIANTO DI PROTEZIONE CONTRO LE SCARICHE ATMOSFERICHE

AREA DI TRANSITO DELLE MACCHINE OPERATRICI

SEZIONE DI SCAVO DELLA GALLERIA NATURALE

DELIMITAZIONE REALIZZATA CON TRANSENNE PEDONALI METALLICHE

CONDOTTA DELL'IMPIANTO DI VENTILAZIONE - MANDATA E ASPIRAZIONE

DEPOSITO TEMPORANEO MATERIALI DI SMARINO

DEPOSITO CENTINE

MATERIALE DI FINITURA

MATERIALI CEMENTIZI

IMPIANTO DI PROTEZIONE CONTRO LE SCARICHE ATMOSFERICHE

AREA DI TRANSITO DELLE MACCHINE OPERATRICI

SEZIONE DI SCAVO DELLA GALLERIA NATURALE

DELIMITAZIONE REALIZZATA CON TRANSENNE PEDONALI METALLICHE

CONDOTTA DELL'IMPIANTO DI VENTILAZIONE - MANDATA E ASPIRAZIONE

DEPOSITO TEMPORANEO MATERIALI DI SMARINO

DEPOSITO CENTINE

MATERIALE DI FINITURA

MATERIALI CEMENTIZI

IMPIANTO DI PROTEZIONE CONTRO LE SCARICHE ATMOSFERICHE

AREA DI TRANSITO DELLE MACCHINE OPERATRICI

SEZIONE DI SCAVO DELLA GALLERIA NATURALE

DELIMITAZIONE REALIZZATA CON TRANSENNE PEDONALI METALLICHE

CONDOTTA DELL'IMPIANTO DI VENTILAZIONE - MANDATA E ASPIRAZIONE

DEPOSITO TEMPORANEO MATERIALI DI SMARINO

DEPOSITO CENTINE

MATERIALE DI FINITURA

MATERIALI CEMENTIZI

IMPIANTO DI PROTEZIONE CONTRO LE SCARICHE ATMOSFERICHE

AREA DI TRANSITO DELLE MACCHINE OPERATRICI

SEZIONE DI SCAVO DELLA GALLERIA NATURALE

DELIMITAZIONE REALIZZATA CON TRANSENNE PEDONALI METALLICHE

CONDOTTA DELL'IMPIANTO DI VENTILAZIONE - MANDATA E ASPIRAZIONE

DEPOSITO TEMPORANEO MATERIALI DI SMARINO

DEPOSITO CENTINE

MATERIALE DI FINITURA

MATERIALI CEMENTIZI

IMPIANTO DI PROTEZIONE CONTRO LE SCARICHE ATMOSFERICHE

AREA DI TRANSITO DELLE MACCHINE OPERATRICI

SEZIONE DI SCAVO DELLA GALLERIA NATURALE

DELIMITAZIONE REALIZZATA CON TRANSENNE PEDONALI METALLICHE

CONDOTTA DELL'IMPIANTO DI VENTILAZIONE - MANDATA E ASPIRAZIONE

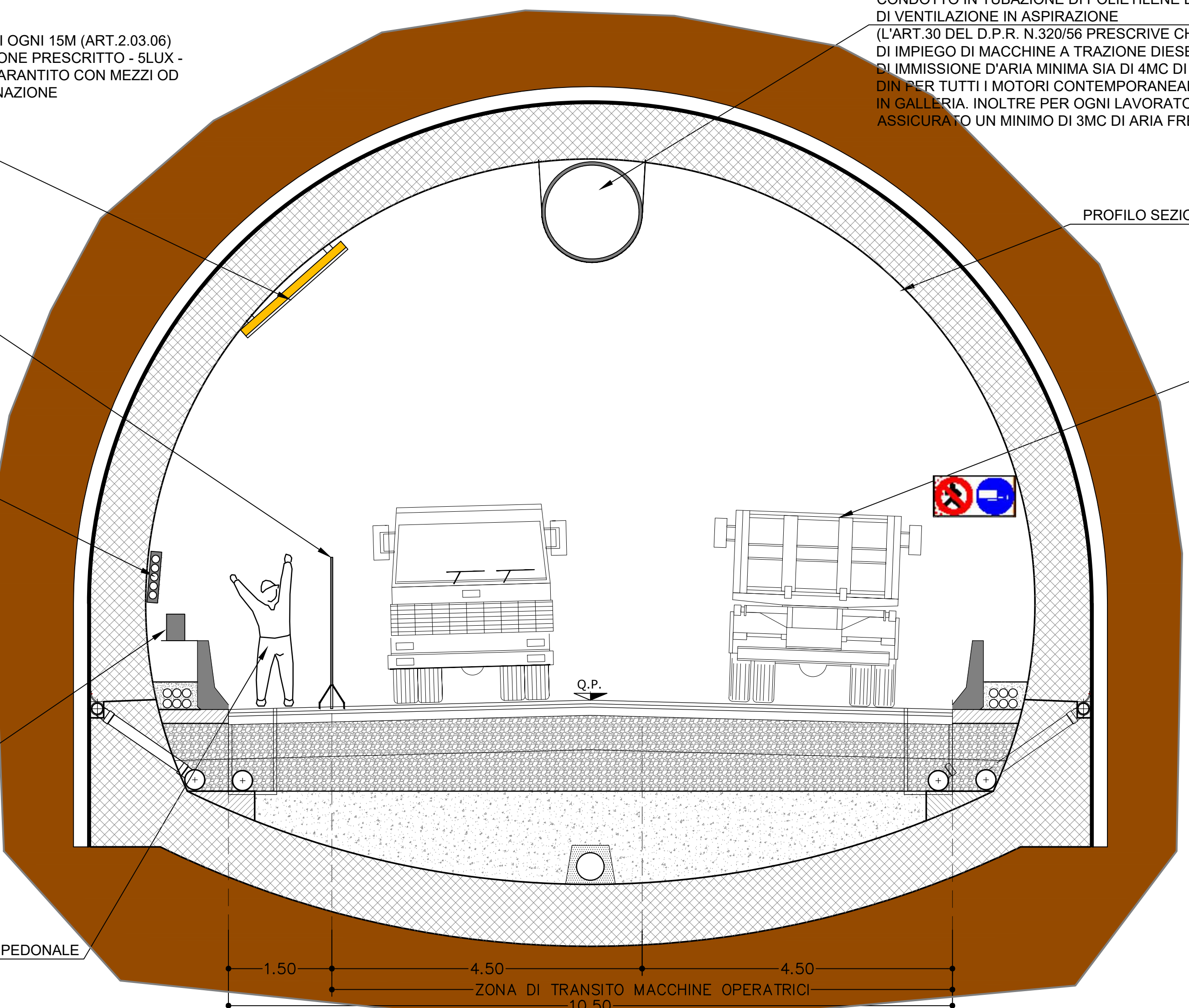
LE BOMBOLE DI GAS COMPRESSE DEVONO ESSERE TENUTE IN LUOGHI PROTETTI, MA NON ERMETICAMENTE CHIUSI, LONTANO DAI POSTI DI LAVORO E DI PASSAGGIO. DEVONO RISULTARE SEPARATE LE BOMBOLE PIENE DALLE VUOTE. INOLTRE VANNO DEPOSITATE SEMPRE IN POSIZIONE VERTICALE FISSATE A PARTI STABILI. I DEPOSITI DEVONO ESSERE PROTETTI CONTRO GLI AGENTI ATMOSFERICI MEDIANTE TETTOIA IN MATERIALE NON COMBUSTIBILE E PROVISTI DI IDONEA MESSA A TERRA. I DEPOSITI DEVONO PORTARE LA CHIARA INDICAZIONE DEI PRODOTTI CONTENUTI E DEL QUANTITATIVO MASSIMO PREVISTO.

NOTA:
LA CONDOTTA DI AERAZIONE SARA' REALIZZATA IN CALOTTA DELLA GALLERIA IN POSIZIONE TALE DA EVITARE INTERFERENZE CON I MEZZI IN TRANSITO IN TESSUTO ANTIFLAMMA CON GIUNTI RAPIDI IN PVC OGNI 30 m.

NOTA:
VENTILATORE ASSIALE A DUE STADI DI CUI UNO DI RISERVA. IL VENTILATORE SARA' MUNITO DI SILENZIATORE. LA VENTILAZIONE VERRA' ATTIVATA ALMENO DUE ORE PRIMA DELL'INGRESSO IN GALLERIA DEL PERSONALE. LE POLVERI PRODOTTE AL FRONTE DI SCAVO VERRANNO ASPIRATE MEDIANTEUNA TUBAZIONE E CONVOGLIATE, ATTRAVERSO UN FILTRO POLVERI, AD UNA VASCA DI DEPOSITO.

SEZIONE TIPO
Scala 1:50

GALLERIA NATURALE TIPO "C"
(LARGHEZZA CARREGGIATA = 11,20m)



TUBI FLUORESCENTI DA 40W, 220V DISPOSTI OGNI 15M (ART.2 03.06) FERMO RESTANDO IL MINIMO DI ILLUMINAZIONE PRESCRITTO - 5LUX - IN OGNI POSTO DI LAVORO DEVE ESSERE GARANTITO CON MEZZI OD IMPIANTI FISSI UN LIVELLO MEDIO DI ILLUMINAZIONE NON INFERIORE A 30LUX

RECINZIONE REALIZZATA CON RETE DI PLASTICA STAMPATA SOSTENUTA DA STECCATO IN LEGNO COSTITUITO DA PALI IN LEGNO INFISSI NEL TERRENO E TAVOLE LONGITUDINALI

DELIMITAZIONE DEL PERCORSO PEDONALE CON TRANSENNE

LINEE DI ALIMENTAZIONE DEGLI IMPIANTI DI GALLERIA (ELETTRICO, DISTRIBUZIONE, ACQUA E ARIA COMPRESSA). TUTTI I QUADRI ELETTRICI DEVONO ESSERE CONFORMI ALLE NORME CEI 17.134 MENTRE GLI IMPIANTI DI DISTRIBUZIONE DOVRANNO SODDISFARE LE NORME CEI 64-017. IN GALLERIA IL GRADO DI PROTEZIONE DELLE VARIE APPARECCHIATURE ELETTRICHE DEVE ESSERE IP 65.

PROTEZIONE DEI CAVI CONTRO IL CALPESTAMENTO

GRUPPO ELETTROGENO DI EMERGENZA

IMPIANTO DI PRODUZIONE SPIRIT BEYON

IMPIANTO TRATTAMENTO ACQUE DI SCARICO

CONDOTTO IN TUBAZIONE DI POLIETILENE DELL'IMPIANTO DI VENTILAZIONE IN ASPIRAZIONE (L'ART.30 DEL D.P.R. N. 520/98 PRESCRIVE CHE IN CASO DI IMPIEGO DI MACCHINE A TRAZIONE DIESEL LA QUANTITA' DI IMMISSIONE D'ARIA MINIMA SIA DI 4MC DI ARIA FRESCA/MIN/CV DIMINUIR TUTTI I MOTORI CONTEMPORANEAMENTE IN ESERCIZIO IN GALLERIA, INOLTRE PER OGNI LAVORATORE DEVE ESSERE ASSICURATO UN MINIMO DI 3MC DI ARIA FRESCA AL MINUTO)

PROFILO SEZIONE DI SCAVO

LE MACCHINE OPERATRICI DA UTILIZZARE IN SOTTERRANEO AZIONATE CON MOTORE DIESEL DOVRANNO ESSERE DOTATE DI OPPORTUNI DEPURATORI DEI GAS DI SCARICO (GORGOGLIAMENTO D'ACQUA, CATALIZZATORI). IL TUBO DI SCAPPAMENTO DOVRA' ESSERE RIVOLTO VERSO L'ALTO PER NON SOLLEVARE POLVERI.

PILO DI SOSTEGNO INFISSO NEL TERRENO

TAVOLA FERMAPIEDE (4x10x25 CM)

CORRENTI

AREA DI CANTIERE

PILO DI SOSTEGNO INFISSO NEL TERRENO

CONDOTTO IN TUBAZIONE DI POLIETILENE DELL'IMPIANTO DI VENTILAZIONE IN ASPIRAZIONE (L'ART.30 DEL D.P.R. N. 520/98 PRESCRIVE CHE IN CASO DI IMPIEGO DI MACCHINE A TRAZIONE DIESEL LA QUANTITA' DI IMMISSIONE D'ARIA MINIMA SIA DI 4MC DI ARIA FRESCA/MIN/CV DIMINUIR TUTTI I MOTORI CONTEMPORANEAMENTE IN ESERCIZIO IN GALLERIA, INOLTRE PER OGNI LAVORATORE DEVE ESSERE ASSICURATO UN MINIMO DI 3MC DI ARIA FRESCA AL MINUTO)

PROFILO SEZIONE DI SCAVO

LE MACCHINE OPERATRICI DA UTILIZZARE IN SOTTERRANEO AZIONATE CON MOTORE DIESEL DOVRANNO ESSERE DOTATE DI OPPORTUNI DEPURATORI DEI GAS DI SCARICO (GORGOGLIAMENTO D'ACQUA, CATALIZZATORI). IL TUBO DI SCAPPAMENTO DOVRA' ESSERE RIVOLTO VERSO L'ALTO PER NON SOLLEVARE POLVERI.

PILO DI SOSTEGNO INFISSO NEL TERRENO

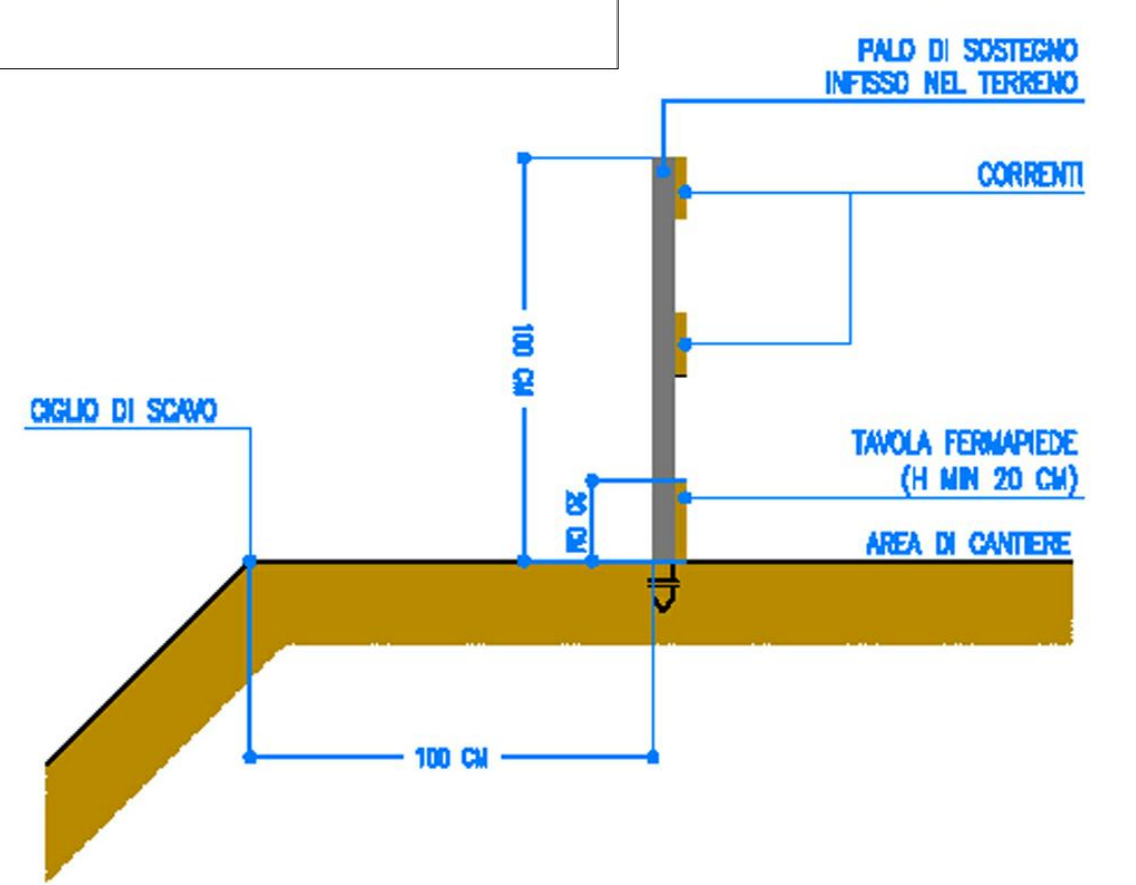
TAVOLA FERMAPIEDE (4x10x25 CM)

CORRENTI

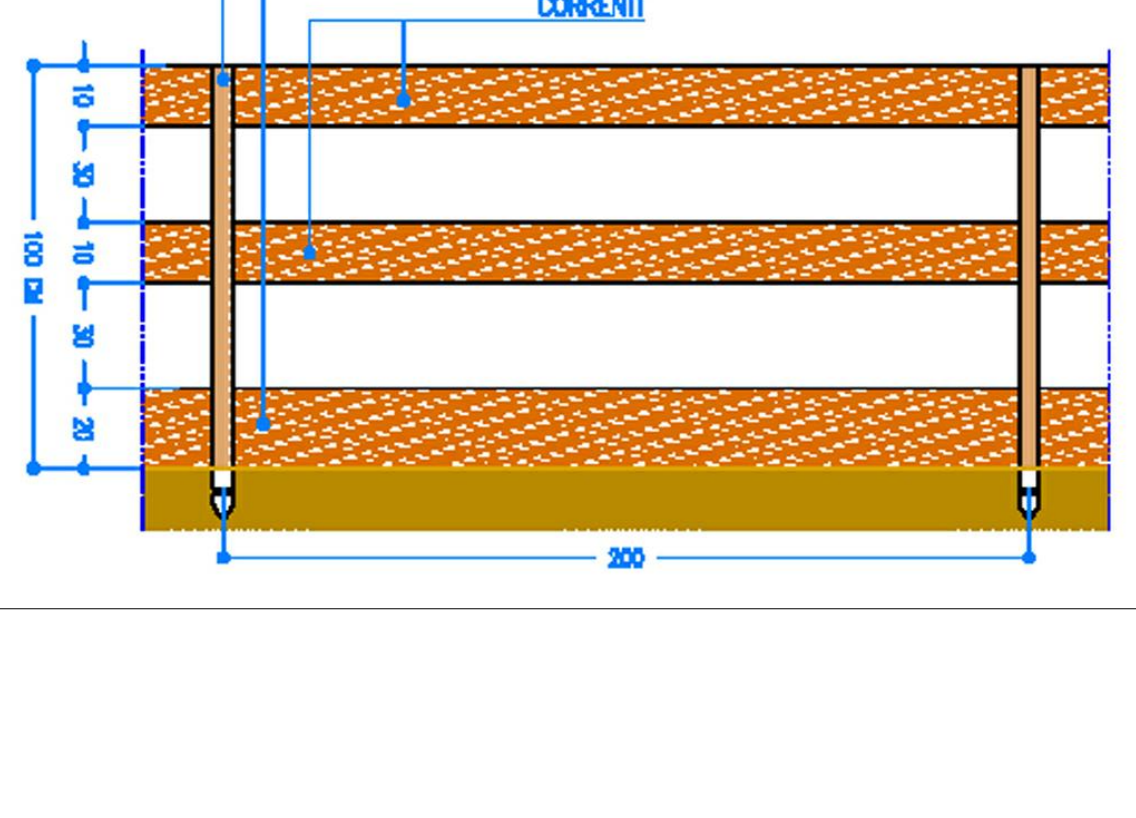
AREA DI CANTIERE

PILO DI SOSTEGNO INFISSO NEL TERRENO

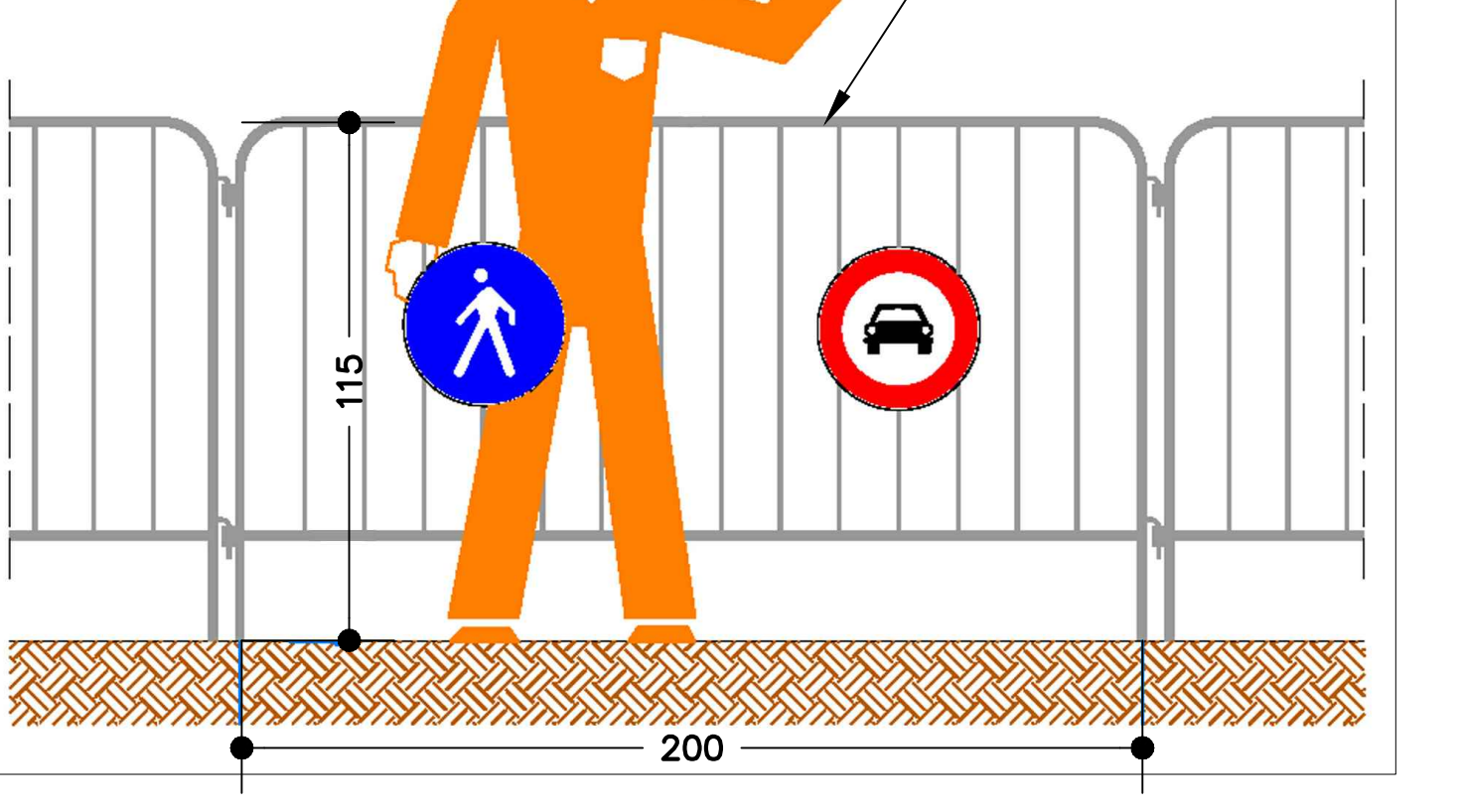
PARAPETTO COSTITUITO DA DUE CORRENTI, TAVOLA FERMAPIEDE E PALI INFISSI NEL TERRENO



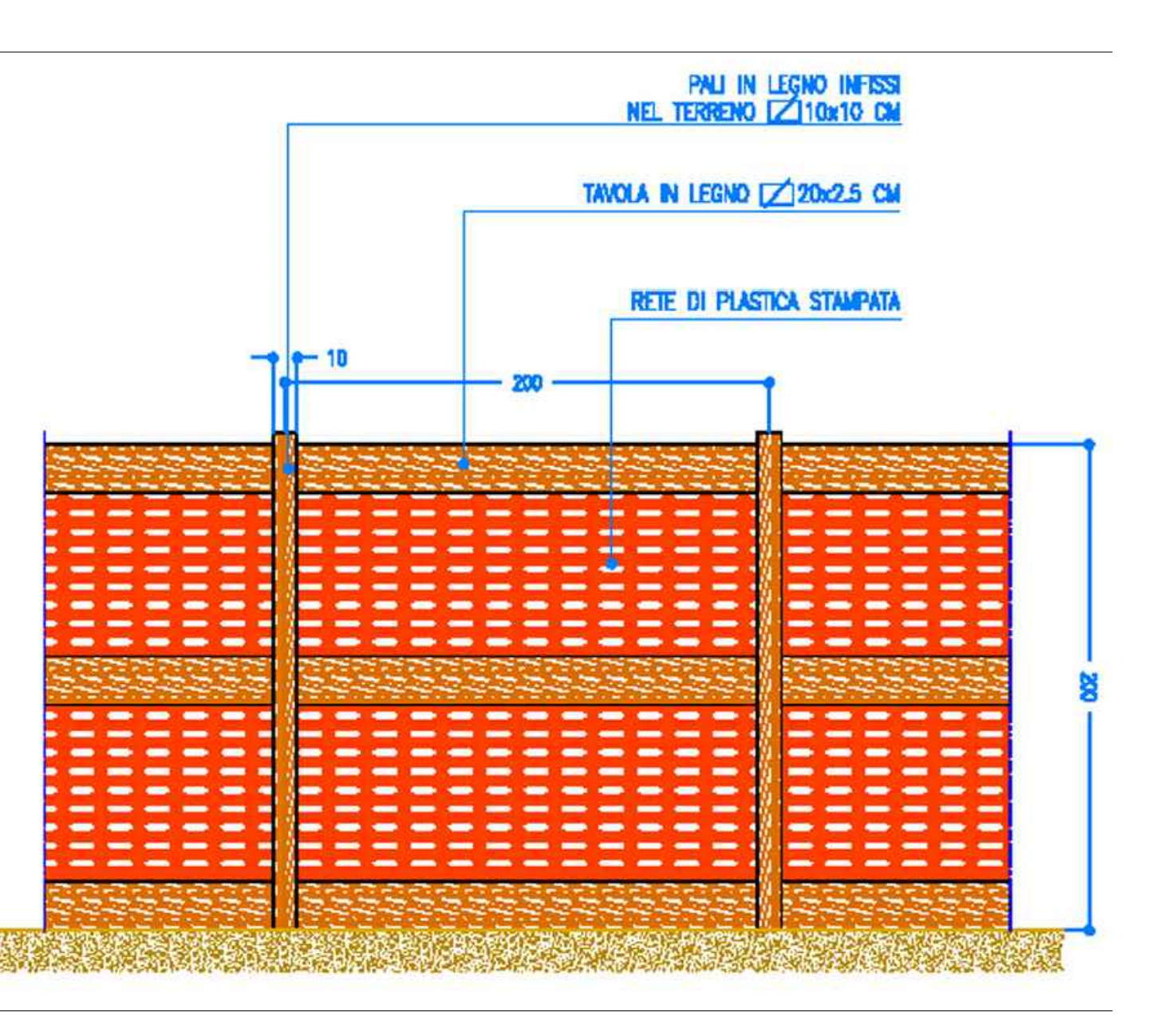
TRANSENNE PEDONALI



RECINZIONE REALIZZATA CON RETE IN PLASTICA STAMPATA SOSTENUTA DA STECCATO IN LEGNO COSTITUITO DA PALI IN LEGNO INFISSI NEL TERRENO E TAVOLE TRASVERSALI



RECINZIONE REALIZZATA CON RETE IN PLASTICA STAMPATA SOSTENUTA DA STECCATO IN LEGNO COSTITUITO DA PALI IN LEGNO INFISSI NEL TERRENO E TAVOLE TRASVERSALI



GUADRILATERO
Marche Umbria S.p.A.

**ASSE VIARIO MARCHE-UMBRIA
E QUADRILATERO DI PENETRAZIONE INTERNA
MAXI LOTTO 2**

LAVORI DI COMPLETAMENTO DELLA DIRETTRICE PERUGIA ANCONA:
SS. 318 DI "VALFABRICA", TRATTO FIANELLO-VALFABRICA
SS. 76 "VAL DESINO", TRATTO FOSSATO VICO - CANCELLE E ALBACINA - SERBA SAN GURICO
"PEDEMONTANA DELLE MARCHE", TRATTO FABRIANO-MUCCIA-SERFICA.

PROGETTO ESECUTIVO

CONTRAENTE GENERALE:
DIRPA 2
S.C.G.T.I.

Il responsabile del Contratto Generale:
Ing. Fabrizio Montanari

Il responsabile Integratori della Proiezione Specialistica:
Ing. Salvatore Lupo

PROGETTAZIONE: Associazione Temporanea di Imprese

Mandatario: **PROGIN** S.p.A.
Mandatari: **LOMBARDI SA** INGEGNERI CONSULENTI, **LOMBARDI-REICO** INGEGNERIA S.R.L., **SGAI S.R.L.** DI E. Fortini & C. INGEGNERIA S.R.L.

RESPONSABILE DELLA PROGETTAZIONE:
Prof. Ing. Antonio Gramaldi

CONSULENZA:
Dott. Giulio Fabrizio Pontoni
INGEGNERIA DELLA SICUREZZA IN FASE DI PROGETTAZIONE:
Ing. Michele Cariale

IL RESPONSABILE DEL PROCEDIMENTO:
Ing. Ignazio Favetti

2.1.3 - PEDEMONTANA DELLE MARCHE
3° stralcio funzionale: Castelfranco nord - Castelfranco sud
4° stralcio funzionale: Castelfranco sud - Inneso S.S.77 a Macchia
CANTIERI E PISTE DI ACCESSO, CAVE E DISCARICHE
Planimetria Cantiere d'Opera

SCALA:
1:500
DATA:
Maggio 2020

Codice Unico di Progetto (CUP): **F12C03000050021**

Codice elaborato:
[1][2][3][4][5][6][7][8][9][0][1][2][3][4][5][6][7][8][9][0]

REV.	DATA	DESCRIZIONE	Redatto	Verificato	Consulente	Approvato
A	05/2020	Emissione per progetto esecutivo	Progin	Dalferri	Scappetta	Gramaldi