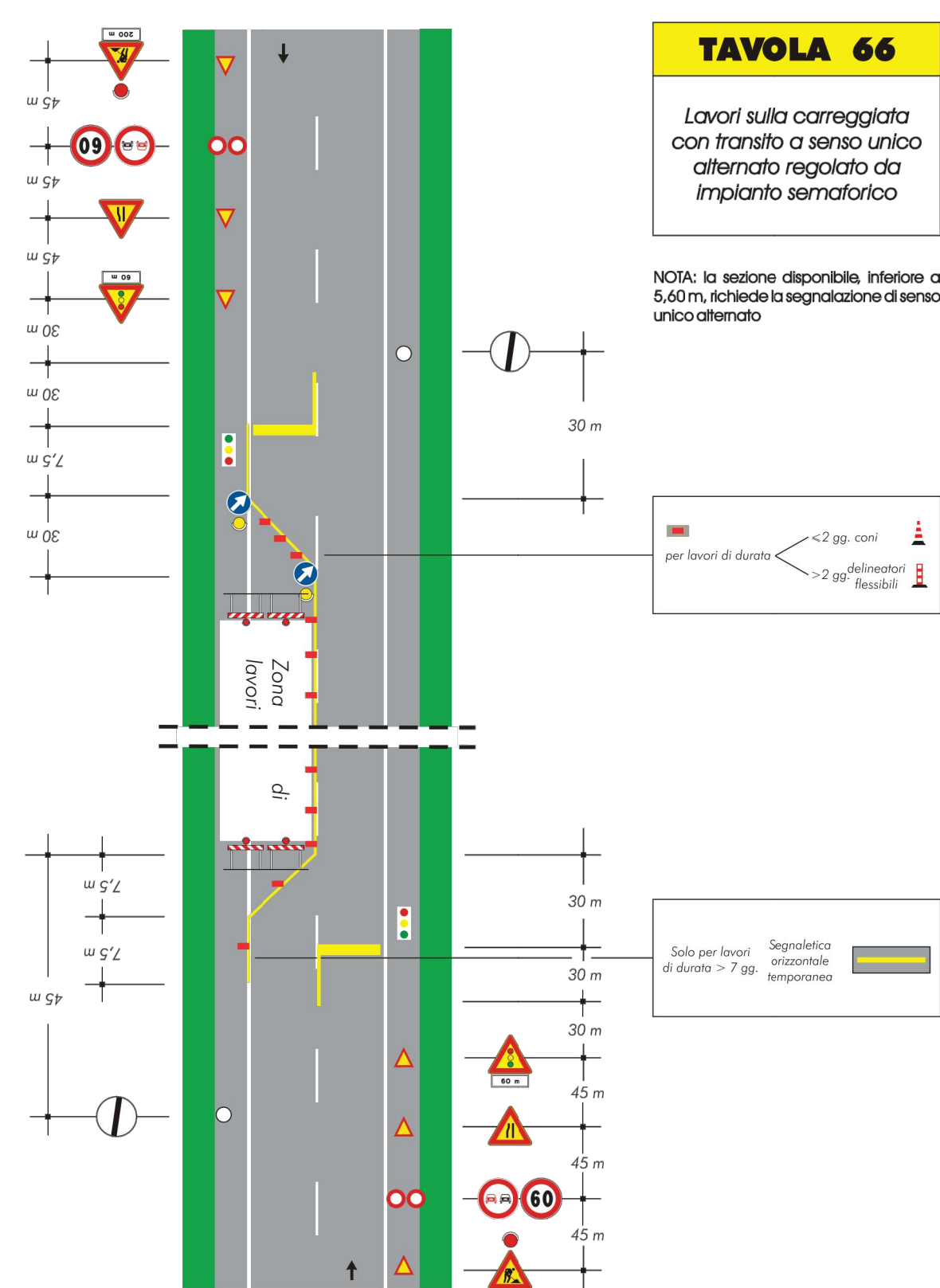
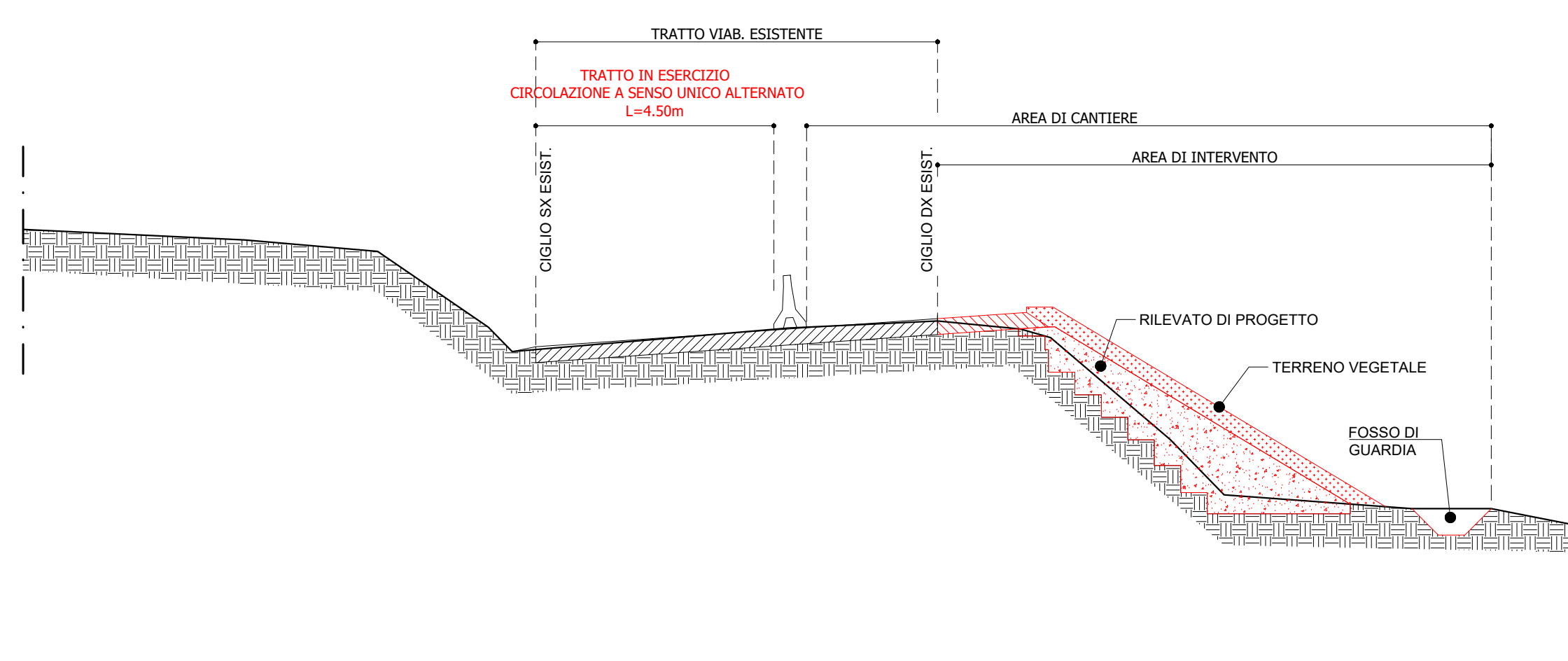


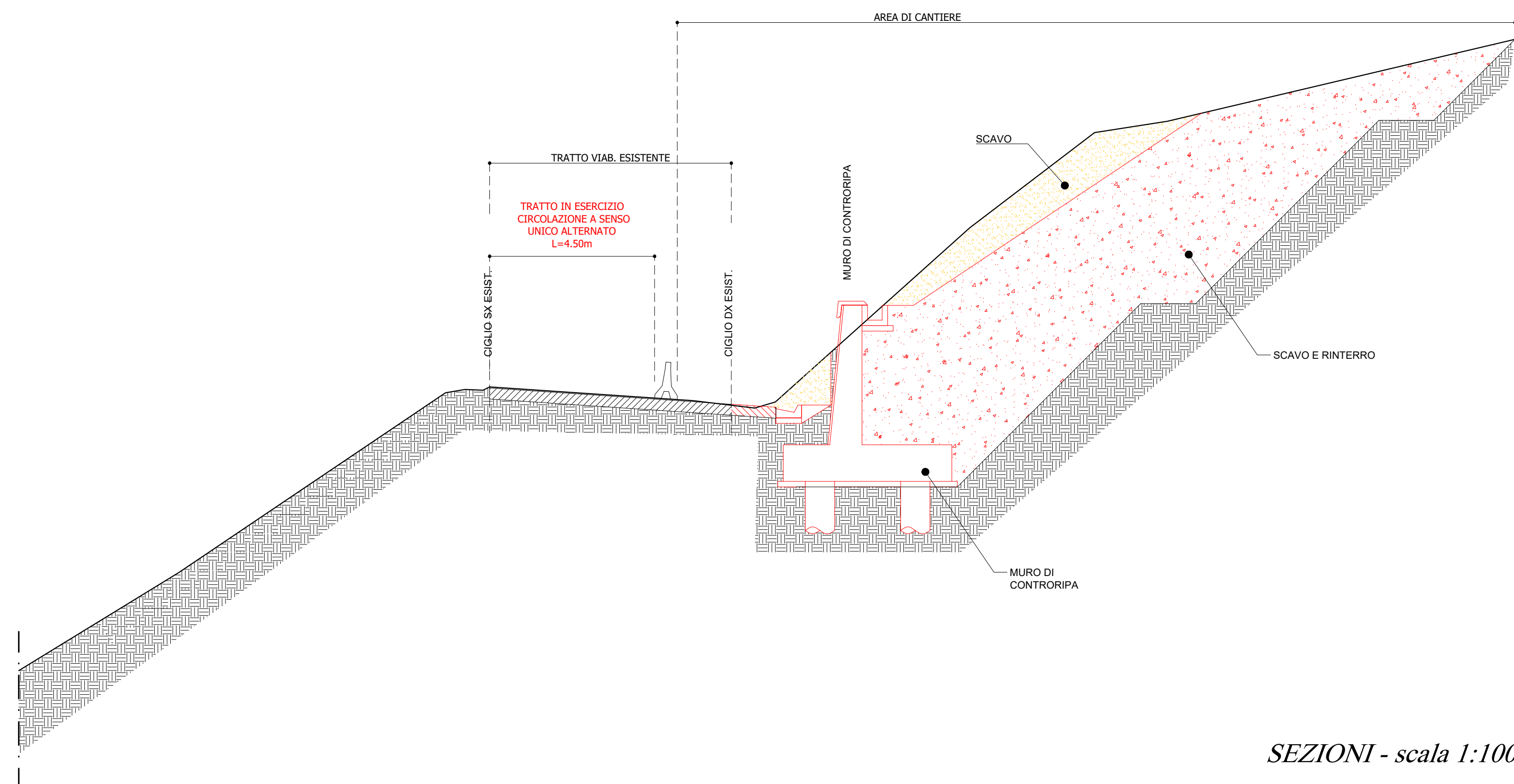
MACROFASE 1  
AMPLIAMENTO IN DESTRA DELLA CARREGGIATA SUD (DIREZIONE MUCCIA)



SEZIONE TIPO COMPRESO NEL TRATTO TRA IL KM 1+000 ED IL KM 1+600

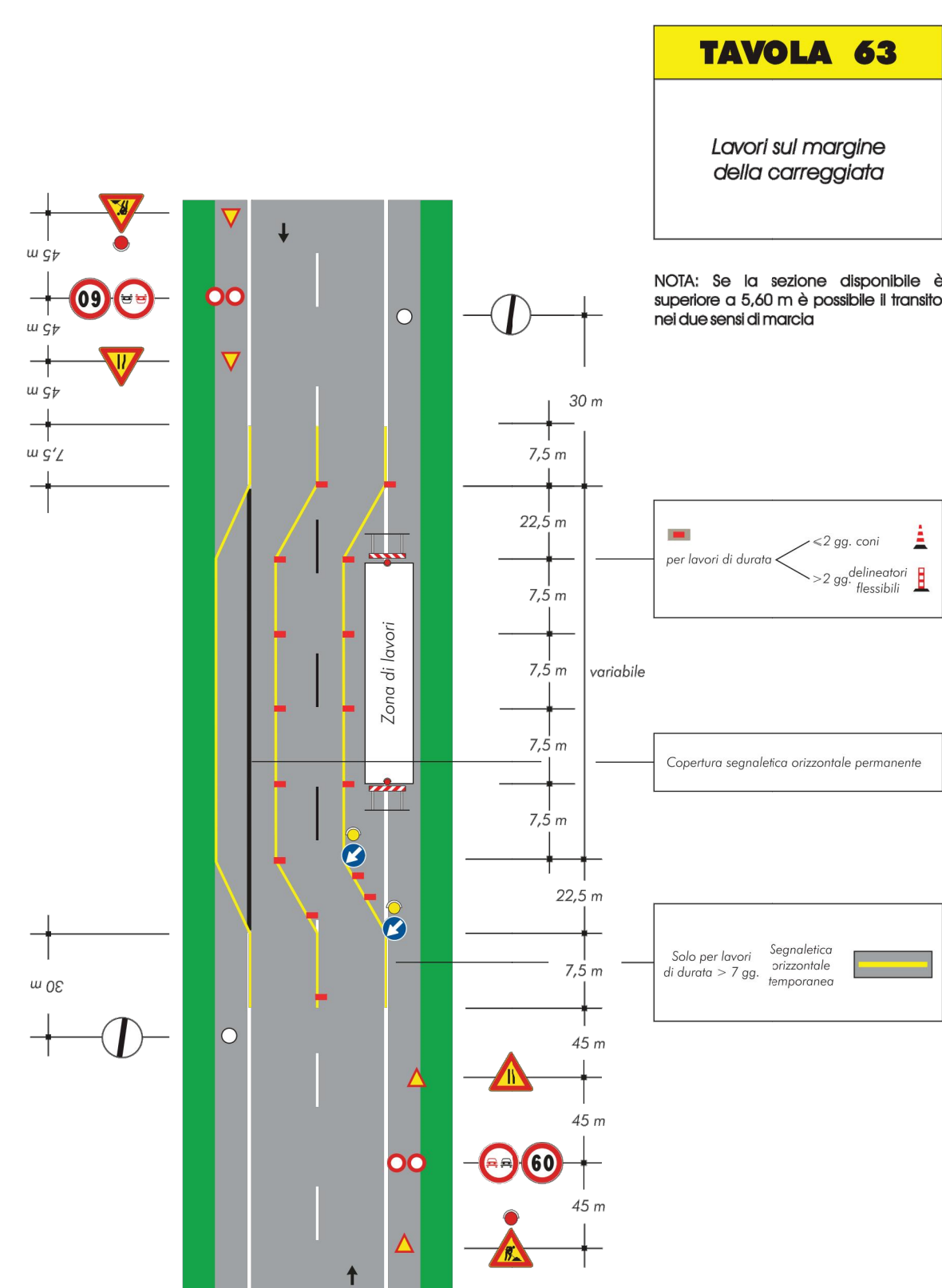


SEZIONE TIPO COMPRESO NEL TRATTO TRA IL KM 3+600 ED IL KM 4+200

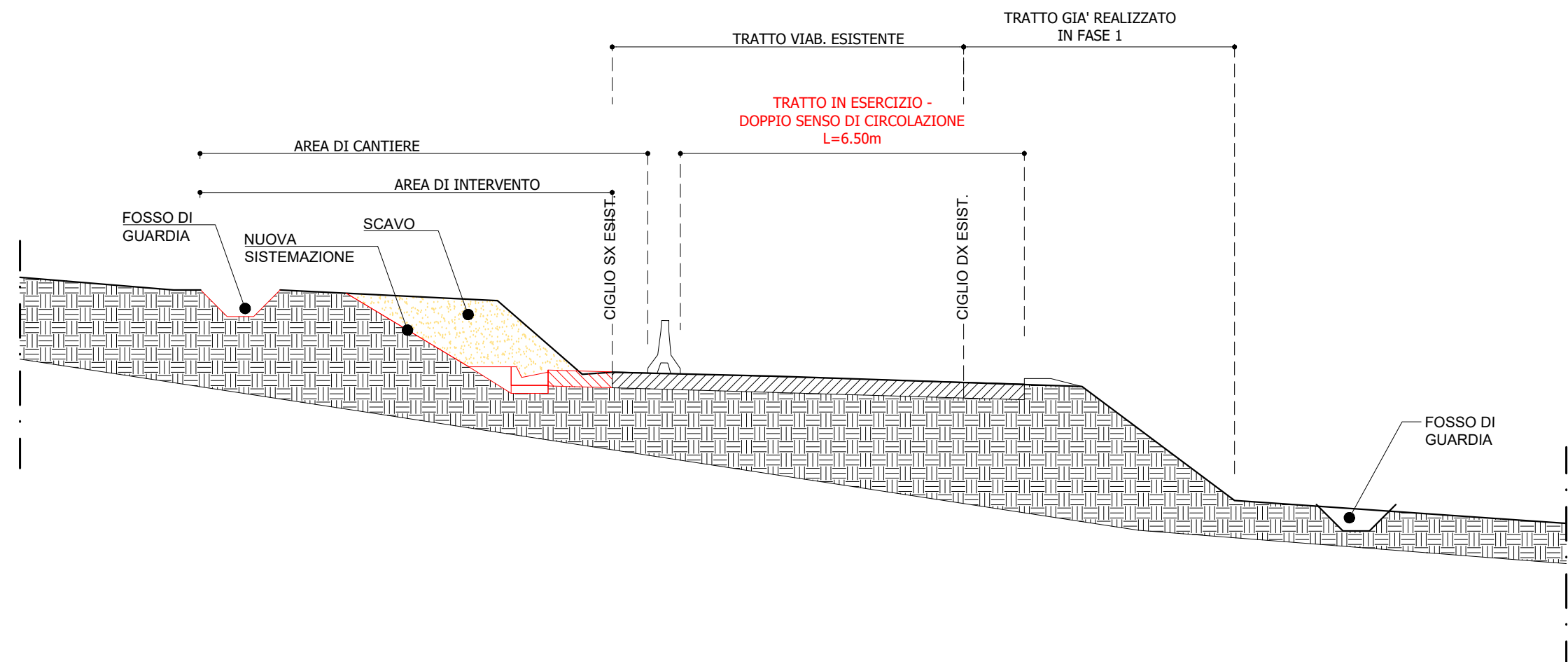


SEZIONI - scala 1:100

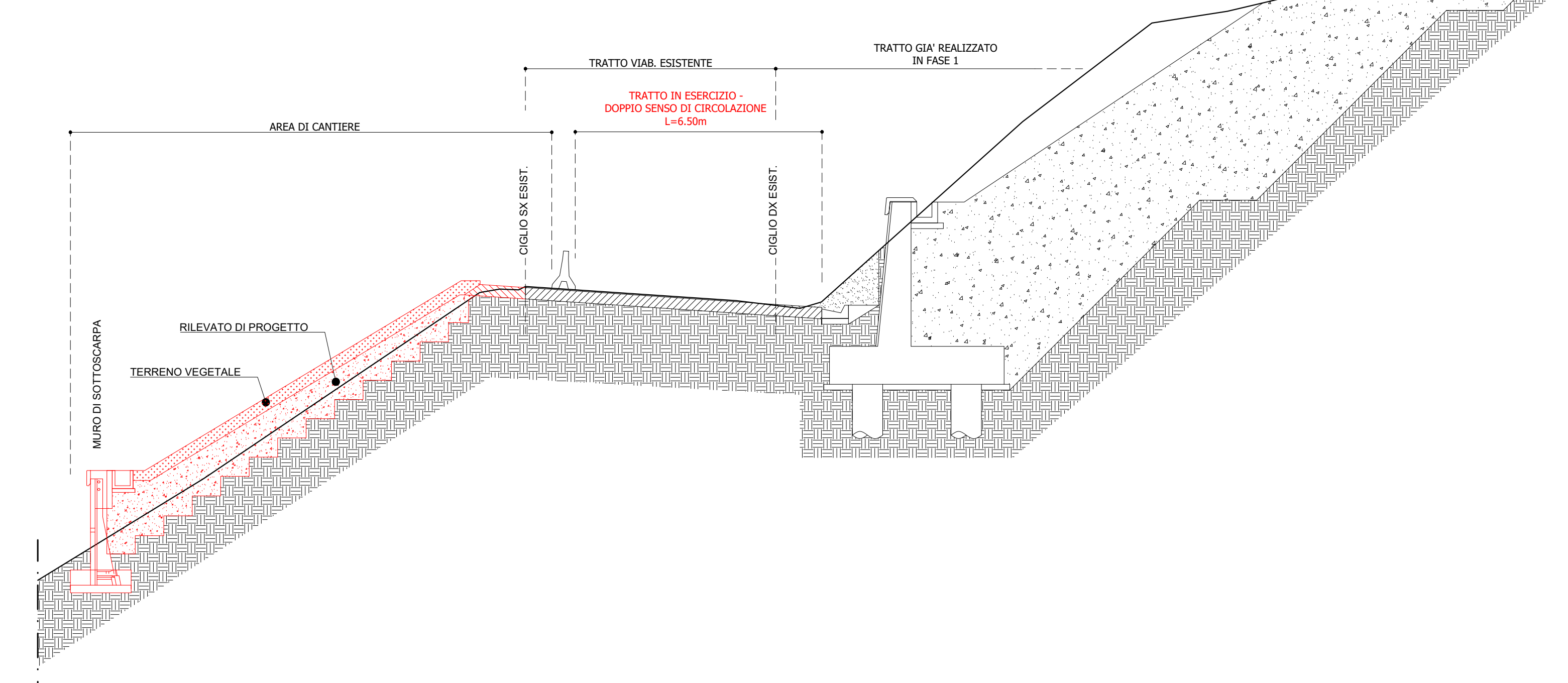
MACROFASE 2  
AMPLIAMENTO IN SINISTRA DELLA SEMICARREGGIATA NORD (DIREZIONE CAMERINO)



SEZIONE TIPO COMPRESO NEL TRATTO TRA IL KM 1+000 ED IL KM 1+600



SEZIONE TIPO COMPRESO NEL TRATTO TRA IL KM 3+600 ED IL KM 4+200



SEZIONI - scala 1:100

**QUADRILATERO**  
Marche Umbria S.p.A.

**ASSE VIARIO MARCHE-UMBRIA E QUADRILATERO DI PENETRAZIONE INTERNA MAXI LOTTO 2**

LAVORI DI COMPLETAMENTO DELLA DIRETTRICE PERUGIA - ANCONA: SS. 318 DI "VALFABRICA", TRATTO PIANELLO-VALFABRICA SS. 76 "VAL DESINO", TRATTO FOSSATO VICO - CANCELLI E ALBACINA - SERRA SAN QUIRICO "PEDEMONTANA DELLE MARCHE", TRATTO FABRIANO-MUCCIA-SFERCIA

**PROGETTO ESECUTIVO**

CONTRAENTE GENERALE: **DIRPA 2** s.c.a.r.l. Ing. Federico Montanari

Il responsabile del Contratto Generale: Ing. Salvatore Lieto

Il responsabile Integratori delle Prestazioni Specialistiche:

PROGETTAZIONE: Associazione Temporanea di Imprese

Mandatari: **PROGIN**, **LOMBARDI SA**, **LOMBARDI-REICO**, **SGAI s.r.l.** di E. Farfani & C.

RESPONSABILE DELLA PROGETTAZIONE: Prof. Ing. Antonio Grimaldi

GEOMETRI: Dott. Geol. Fabrizio Pontoni

COMBINATORI DELLA SICUREZZA IN FASI DI PROGETTAZIONE: Ing. Michele Curiale

IL RESPONSABILE DEL PROCEDIMENTO: Ing. Ignazio Farotti

2.1.3 - PEDEMONTANA DELLE MARCHE  
3° stralcio funzionale: Castelraimondo nord - Castelraimondo sud  
4° stralcio funzionale: Castelraimondo sud - innesto S.S.77 a Muccia

PLANIMETRIA DI PROGETTO  
Fasi realizzative e sezioni tipologiche di intervento - Allargamento in sede della SS256

SCALA: varie  
DATA:

Codice Unico di Progetto (CUP): F12C03000050021

Codice elaborato: [07]03[2]13[E]210C1A02100717101A  
Nome File: LOTTO1SEZ02020101A

REV.	DATA	DESCRIZIONE	Redatto	Verificato	Approvato
A	Giugno 2020	EMISSIONE PE	PROGIN	S. Scopetta	S. Lato