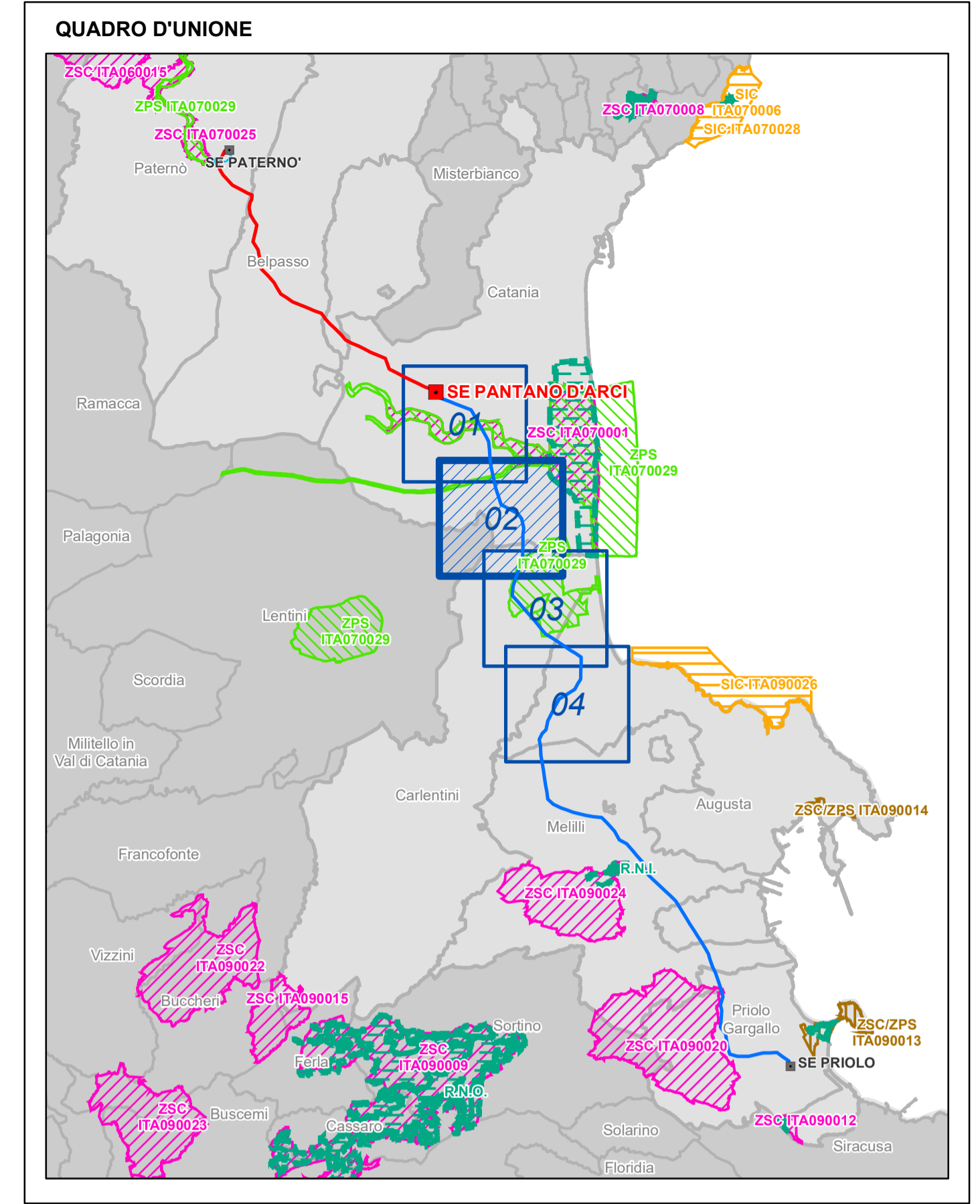


Legenda

- Limiti comunali
- Nuove Stazioni elettriche
- Linea aerea in progetto ST 380 kV Paternò - Pantano d'Arce
- Linea aerea in progetto ST 380 kV Pantano d'Arce - Priolo
- Cavo interrato 150 kV Paternò - CP Barca
- Nuove piste di cantiere
- Accesso su strade esistenti
- SIC - Siti di Interesse Comunitario
- ZSC - Zona speciale di conservazione
- ZPS - Zone di Protezione Speciale
- ZSC - ZPS
- Riserve regionali e territori di protezione esterna (art. 142 lettera f del D.Lgs 42/2004 EX. L.431/85)

Carta Natura Sicilia - Habitat

15.83	Aree argillose ad erosione accelerata	45.21	Sugherete tirreniche
22.1	Acque dolci (laghi, stagni)	45.31A	Leccete sud-italiane e siciliane
24.1	Corsi fluviali (acque correnti dei fiumi maggiori)	53.7	Vegetazione dei canneti e di specie simili
24.225	Greti dei torrenti mediterranei	62.74	Rupi basiche dei rilievi dell'Italia meridionale
32.211	Macchia bassa a olivastro e lentisco	82.7	Seminativi intensivi e continui
32.215	Macchia bassa a Calicotome sp. pl.	82.3	Culture di tipo estensivo e sistemi agricoli complessi
32.23	Formazioni ad <i>Amelodesmus mauritanicus</i>	83.11	Oliveti
32.4	Garighe e macchie mesomediterranee calcicole	83.15	Frutteti
34.5	Prati aridi mediterranei	83.16	Agrumeti
34.6	Steppe di alte erbe mediterranee	83.21	Vigneti
34.87	Praterelli aridi del Mediterraneo	83.322	Piantagioni di eucalpti
41.732	Querceti a querce caducifoglie (<i>Q. pubescens</i> , <i>Q. virgiliana</i> e <i>Q. daleschampsii</i>) dell'Italia peninsulare	86.1	Città, centri abitati
44.12	Saliceti collinari pianiziali e mediterraneo montani	86.3	Siti industriali attivi
44.713	Canyons a platani in Sicilia	86.41	Cave
44.87	Gallerie a tamerice e oleandri		



Dott. Ing. PIETRO RICCIARDINI
 Geologo specialista
 n. 1252/89
 Sezione A

ESTERNO	DATA	DESCRIZIONE	ELABORATO	GEOTECH S.r.l.
01	05/11/2020	Prima emissione	Geotech-zrf	GEOTECH S.r.l. SOCIETÀ DI INGEGNERIA Via S. Maria Maddalena, 10 90133 Catania (CT) Tel. +39 095 210000 www.geotech.it
REVISIONI	DATA	DESCRIZIONE	ESAMINATO	ACCETTATO
00	05/11/2020	Condizioni ambientali A26, A27 - D.M. 0000352 del 28.11.2013	L. Molana SPIS/VA/ATS	N. Rivabene SPIS/VA/ATS
NUMERO E DATA ORDINE: _____ MOTIVO DELL'INVIO: <input checked="" type="checkbox"/> PER ACCETTAZIONE <input type="checkbox"/> PER INFORMAZIONE				
CODIFICA ELABORATO: DEGR11005B2029021				
TITOLO ELABORATO: Elettrodotto a 380 kV in singola terna, tra le Stazioni Elettriche di Paternò e Priolo Intervento A - Tratto sud "nuova S.E. Pantano-S.E. Priolo" Lotto 1: tra i sostegni n. 01 e 56 Carta Natura Sicilia - Habitat			TIPOLOGIA ELABORATO: Planimetria PROGETTO: wbs: TE-GR-11-006	
NOME DEL FILE	SCALA	FORMATO	SCALA	FOGLIO
DEGR11005B2029021_02.pdf	1 unità = 1 m.	A1	1:10.000	02/04

Questo documento contiene informazioni di proprietà Terna Rete Italia S.p.A. e deve essere utilizzato esclusivamente dal destinatario in relazione alle finalità per le quali è stato fornito. È vietata qualsiasi forma di riproduzione o di divulgazione senza l'esplicito consenso di Terna Rete Italia S.p.A. This document contains information proprietary to Terna Rete Italia S.p.A. and it will have to be used exclusively for the purposes for which it has been furnished. Whichever shape of spreading or reproduction without the written permission of Terna Rete Italia S.p.A. is prohibi.