

	<b>PROGETTISTA</b> 	<b>COMMESSA</b> <b>NR/19469</b>	<b>UNITÀ</b> <b>00</b>
	<b>LOCALITÀ</b> <b>REGIONE FRIULI VENEZIA GIULIA</b>	<b>SPC. 00-RT-E-5010</b>	
	<b>PROGETTO/IMPIANTO</b> <b>Allacciamento A2A Energiefuture di Monfalcone (GO)</b> <b>DN 300 (12") - DP 75 bar</b>	<b>Fg. 1 di 12</b>	<b>Rev.</b> <b>3</b>

Rif. TFM: 011-PJM5-013-00-RT-E-5010

## METANODOTTO:

**Allacciamento A2A Energiefuture di Monfalcone (GO)**  
**DN 300 (12") - DP 75 bar**

## DOCUMENTAZIONE FOTOGRAFICA

**Agosto 2019**

3	Emissione per Enti	S. Palmieri	G.Gotti	G. Ciccarelli	30/07/2020
2	Emissione per Permessi	S. Palmieri	G.Gotti	G. Ciccarelli	Novembre 2019
1	Aggiornamento verifica fattibilità	S. Palmieri	G.Gotti	G. Ciccarelli	11/10/2019
0	Emissione per verifica fattibilità	S. Palmieri	G.Gotti	G. Ciccarelli	29/08/2019
<b>Rev.</b>	<b>Descrizione</b>	<b>Elaborato</b>	<b>Verificato</b>	<b>Approvato</b>	<b>Data</b>

	<b>PROGETTISTA</b> 	<b>COMMESSA</b> <b>NR/19469</b>	<b>UNITÀ</b> <b>00</b>
	<b>LOCALITÀ</b> <b>REGIONE FRIULI VENEZIA GIULIA</b>	<b>SPC. 00-RT-E-5010</b>	
	<b>PROGETTO/IMPIANTO</b> <b>Allacciamento A2A Energiefuture di Monfalcone (GO)</b> <b>DN 300 (12") - DP 75 bar</b>	<b>Fg. 2 di 12</b>	<b>Rev.</b> <b>3</b>

Rif. TFM: 011-PJM5-013-00-RT-E-5010

## INDICE

<b>FOTO N.1 – Stacco all’interno dell’esistente cabina n.906/A in comune di Monfalcone</b>	<b>3</b>
<b>FOTO N.2 – Stacco all’interno dell’esistente cabina n.906/A in comune di Monfalcone</b>	<b>3</b>
<b>FOTO N.3 – Attraversamento via Locavaz</b>	<b>4</b>
<b>FOTO N.4 – Attraversamento SS n.14</b>	<b>4</b>
<b>FOTO N.5 – Panoramica attraversamento raccordo ferroviario base All. Cartiera Burgo</b>	<b>5</b>
<b>FOTO N.6 – Attraversamento raccordo ferroviario base All. Cartiera Burgo</b>	<b>5</b>
<b>FOTO N.7 – Attraversamento Canale dei Tavoloni</b>	<b>6</b>
<b>FOTO N.8 – Attraversamento via Consiglio d’Europa</b>	<b>6</b>
<b>FOTO N.9 – Percorrenza via Consiglio d’Europa</b>	<b>7</b>
<b>FOTO N.10 – Percorrenza via Consiglio d’Europa</b>	<b>7</b>
<b>FOTO N.11 – Area a monte dell’attraversamento via Consiglio d’Europa e raccordo ferroviario base del Lisert (II attraversamento) mediante unica trivellazione</b>	<b>8</b>
<b>FOTO N.12 – Attraversamento raccordo ferroviario base del Lisert (II attraversamento)</b>	<b>8</b>
<b>FOTO N.13 – Area a valle dell’attraversamento via Consiglio d’Europa e raccordo ferroviario base del Lisert (II attraversamento) mediante unica trivellazione</b>	<b>9</b>
<b>FOTO N.14 – Percorrenza area di proprietà A2A ENERGIEFUTURE SPA in stretto parallelismo al canale di scarico in CA della centrale</b>	<b>9</b>
<b>FOTO N.15 – Percorrenza area di proprietà A2A ENERGIEFUTURE SPA in stretto parallelismo al canale di scarico in CA della centrale</b>	<b>10</b>
<b>FOTO N.16 – Percorrenza area di proprietà A2A ENERGIEFUTURE SPA in stretto parallelismo al canale di scarico in CA della centrale</b>	<b>10</b>
<b>FOTO N.17 – Attraversamento via Timavo</b>	<b>11</b>
<b>FOTO N.18 – Attraversamento piazzale sterrato nei pressi della centrale A2A</b>	<b>11</b>
<b>FOTO N.19 – Area prevista per la realizzazione del punto di consegna alla centrale A2A (all’interno della recinzione della centrale)</b>	<b>12</b>

	<b>PROGETTISTA</b> 	<b>COMMESSA</b> <b>NR/19469</b>	<b>UNITÀ</b> <b>00</b>
	<b>LOCALITÀ</b> <b>REGIONE FRIULI VENEZIA GIULIA</b>	<b>SPC. 00-RT-E-5010</b>	
	<b>PROGETTO/IMPIANTO</b> <b>Allacciamento A2A Energiefuture di Monfalcone (GO)</b> <b>DN 300 (12") - DP 75 bar</b>	<b>Fg. 3 di 12</b>	<b>Rev.</b> <b>3</b>

Rif. TFM: 011-PJM5-013-00-RT-E-5010



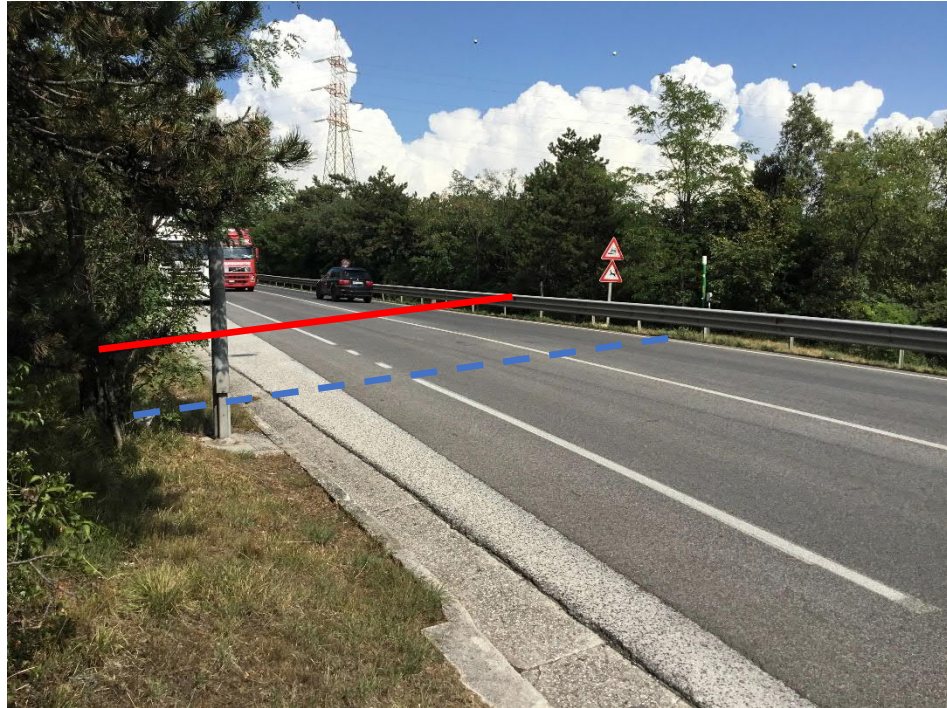
**FOTO N.1 – Stacco all'interno dell'esistente cabina n.906/A in comune di Monfalcone**



**FOTO N.2 – Stacco all'interno dell'esistente cabina n.906/A in comune di Monfalcone**

	<b>PROGETTISTA</b> 	<b>COMMESSA</b> <b>NR/19469</b>	<b>UNITÀ</b> <b>00</b>
	<b>LOCALITÀ</b> <b>REGIONE FRIULI VENEZIA GIULIA</b>	<b>SPC. 00-RT-E-5010</b>	
	<b>PROGETTO/IMPIANTO</b> <b>Allacciamento A2A Energiefuture di Monfalcone (GO)</b> <b>DN 300 (12") - DP 75 bar</b>	<b>Fg. 4 di 12</b>	<b>Rev.</b> <b>3</b>

Rif. TFM: 011-PJM5-013-00-RT-E-5010



**FOTO N.3 – Attraversamento via Locavaz**



**FOTO N.4 – Attraversamento SS n.14**

	<b>PROGETTISTA</b> 	<b>COMMESSA</b> NR/19469	<b>UNITÀ</b> 00
	<b>LOCALITÀ</b> REGIONE FRIULI VENEZIA GIULIA	<b>SPC. 00-RT-E-5010</b>	
	<b>PROGETTO/IMPIANTO</b> Allacciamento A2A Energiefuture di Monfalcone (GO) DN 300 (12") - DP 75 bar	Fg. 5 di 12	<b>Rev.</b> <b>3</b>

Rif. TFM: 011-PJM5-013-00-RT-E-5010



**FOTO N.5 – Panoramica attraversamento raccordo ferroviario base All. Cartiera Burgo**



**FOTO N.6 – Attraversamento raccordo ferroviario base All. Cartiera Burgo**

	<b>PROGETTISTA</b> 	<b>COMMESSA</b> <b>NR/19469</b>	<b>UNITÀ</b> <b>00</b>
	<b>LOCALITÀ</b> <b>REGIONE FRIULI VENEZIA GIULIA</b>	<b>SPC. 00-RT-E-5010</b>	
	<b>PROGETTO/IMPIANTO</b> <b>Allacciamento A2A Energiefuture di Monfalcone (GO)</b> <b>DN 300 (12") - DP 75 bar</b>	<b>Fg. 6 di 12</b>	<b>Rev.</b> <b>3</b>

Rif. TFM: 011-PJM5-013-00-RT-E-5010



**FOTO N.7 – Attraversamento Canale dei Tavoloni**



**FOTO N.8 – Attraversamento via Consiglio d'Europa**

	<b>PROGETTISTA</b> 	<b>COMMESSA</b> <b>NR/19469</b>	<b>UNITÀ</b> <b>00</b>
	<b>LOCALITÀ</b> <b>REGIONE FRIULI VENEZIA GIULIA</b>	<b>SPC. 00-RT-E-5010</b>	
	<b>PROGETTO/IMPIANTO</b> <b>Allacciamento A2A Energiefuture di Monfalcone (GO)</b> <b>DN 300 (12") - DP 75 bar</b>	<b>Fg. 7 di 12</b>	<b>Rev.</b> <b>3</b>

Rif. TFM: 011-PJM5-013-00-RT-E-5010



**FOTO N.9 – Percorrenza via Consiglio d'Europa**



**FOTO N.10 – Percorrenza via Consiglio d'Europa**

	<b>PROGETTISTA</b> 	<b>COMMESSA</b> <b>NR/19469</b>	<b>UNITÀ</b> <b>00</b>
	<b>LOCALITÀ</b> <b>REGIONE FRIULI VENEZIA GIULIA</b>	<b>SPC. 00-RT-E-5010</b>	
	<b>PROGETTO/IMPIANTO</b> <b>Allacciamento A2A Energiefuture di Monfalcone (GO)</b> <b>DN 300 (12") - DP 75 bar</b>	<b>Fg. 8 di 12</b>	<b>Rev.</b> <b>3</b>

Rif. TFM: 011-PJM5-013-00-RT-E-5010



**FOTO N.11 – Area a monte dell’attraversamento via Consiglio d’Europa e raccordo ferroviario base del Lisert (Il attraversamento) mediante unica trivellazione**



**FOTO N.12 – Attraversamento raccordo ferroviario base del Lisert (Il attraversamento)**



	<b>PROGETTISTA</b> 	<b>COMMESSA</b> <b>NR/19469</b>	<b>UNITÀ</b> <b>00</b>
	<b>LOCALITÀ</b> <b>REGIONE FRIULI VENEZIA GIULIA</b>	<b>SPC. 00-RT-E-5010</b>	
	<b>PROGETTO/IMPIANTO</b> <b>Allacciamento A2A Energiefuture di Monfalcone (GO)</b> <b>DN 300 (12") - DP 75 bar</b>	Fg. 9 di 12	<b>Rev.</b> <b>3</b>

Rif. TFM: 011-PJM5-013-00-RT-E-5010



**FOTO N.13 – Area a valle dell’attraversamento via Consiglio d’Europa e raccordo ferroviario base del Lisert (il attraversamento) mediante unica trivellazione**



**FOTO N.14 – Percorrenza area di proprietà A2A ENERGIEFUTURE SPA in stretto parallelismo al canale di scarico in CA della centrale**

	<b>PROGETTISTA</b> 	<b>COMMESSA</b> <b>NR/19469</b>	<b>UNITÀ</b> <b>00</b>
	<b>LOCALITÀ</b> <b>REGIONE FRIULI VENEZIA GIULIA</b>	<b>SPC. 00-RT-E-5010</b>	
	<b>PROGETTO/IMPIANTO</b> <b>Allacciamento A2A Energiefuture di Monfalcone (GO)</b> <b>DN 300 (12") - DP 75 bar</b>	<b>Fg. 10 di 12</b>	<b>Rev.</b> <b>3</b>

Rif. TFM: 011-PJM5-013-00-RT-E-5010



**FOTO N.15 – Percorrenza area di proprietà A2A ENERGIEFUTURE SPA in stretto parallelismo al canale di scarico in CA della centrale**



Fabbricato di proprietà  
A2A ENERGIEFUTURE  
SPA da demolire

**FOTO N.16 – Percorrenza area di proprietà A2A ENERGIEFUTURE SPA in stretto parallelismo al canale di scarico in CA della centrale**

	<b>PROGETTISTA</b> 	<b>COMMESSA</b> <b>NR/19469</b>	<b>UNITÀ</b> <b>00</b>
	<b>LOCALITÀ</b> <b>REGIONE FRIULI VENEZIA GIULIA</b>	<b>SPC. 00-RT-E-5010</b>	
	<b>PROGETTO/IMPIANTO</b> <b>Allacciamento A2A Energiefuture di Monfalcone (GO)</b> <b>DN 300 (12") - DP 75 bar</b>	<b>Fg. 11 di 12</b>	<b>Rev.</b> <b>3</b>

Rif. TFM: 011-PJM5-013-00-RT-E-5010



**FOTO N.17 – Attraversamento via Timavo**



**FOTO N.18 – Attraversamento piazzale sterrato nei pressi della centrale A2A**

	<b>PROGETTISTA</b> 	<b>COMMESSA</b> <b>NR/19469</b>	<b>UNITÀ</b> <b>00</b>
	<b>LOCALITÀ</b> <b>REGIONE FRIULI VENEZIA GIULIA</b>	<b>SPC. 00-RT-E-5010</b>	
	<b>PROGETTO/IMPIANTO</b> <b>Allacciamento A2A Energiefuture di Monfalcone (GO)</b> <b>DN 300 (12") - DP 75 bar</b>	<b>Fg. 12 di 12</b>	<b>Rev.</b> <b>3</b>

Rif. TFM: 011-PJM5-013-00-RT-E-5010



**FOTO N.19 – Area prevista per la realizzazione del punto di consegna alla centrale A2A (all'interno della recinzione della centrale)**