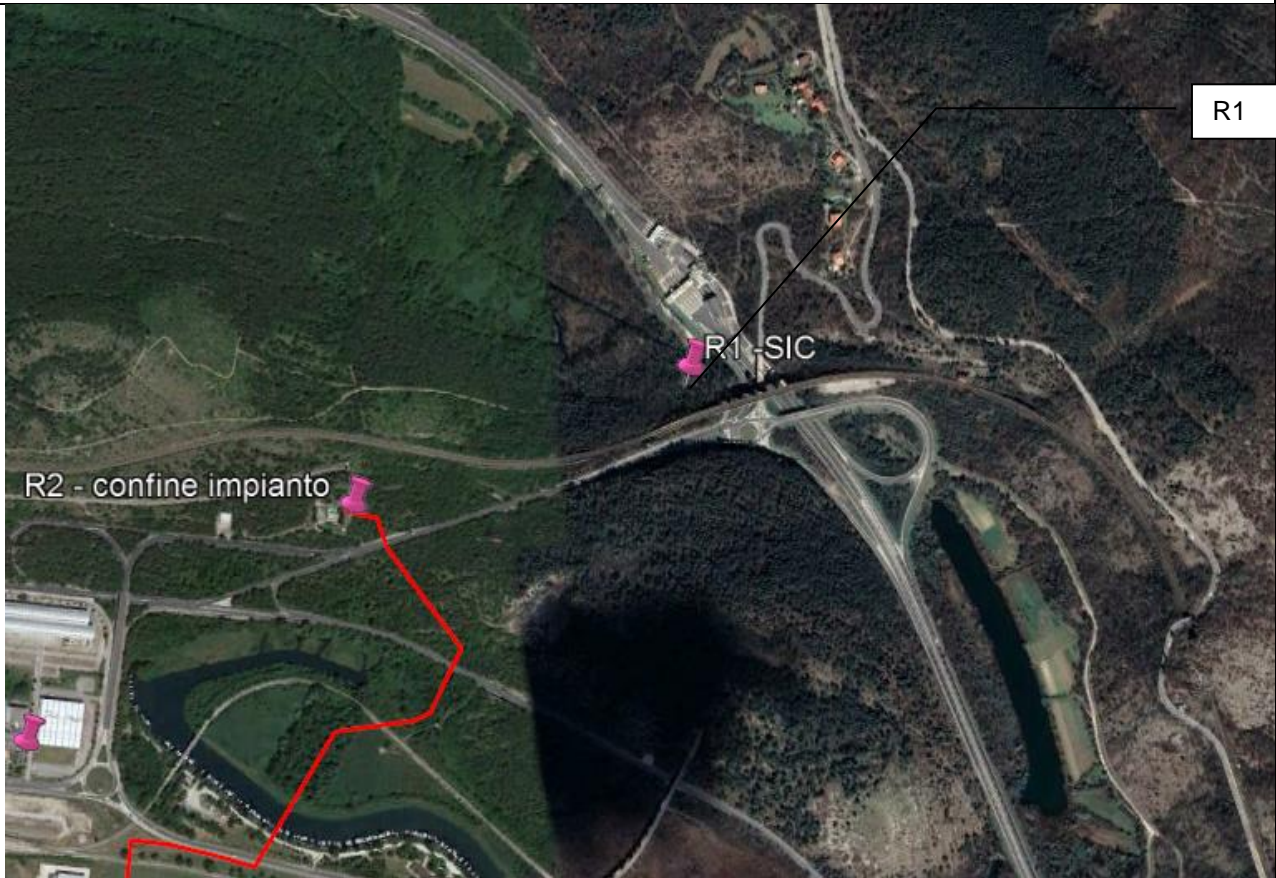
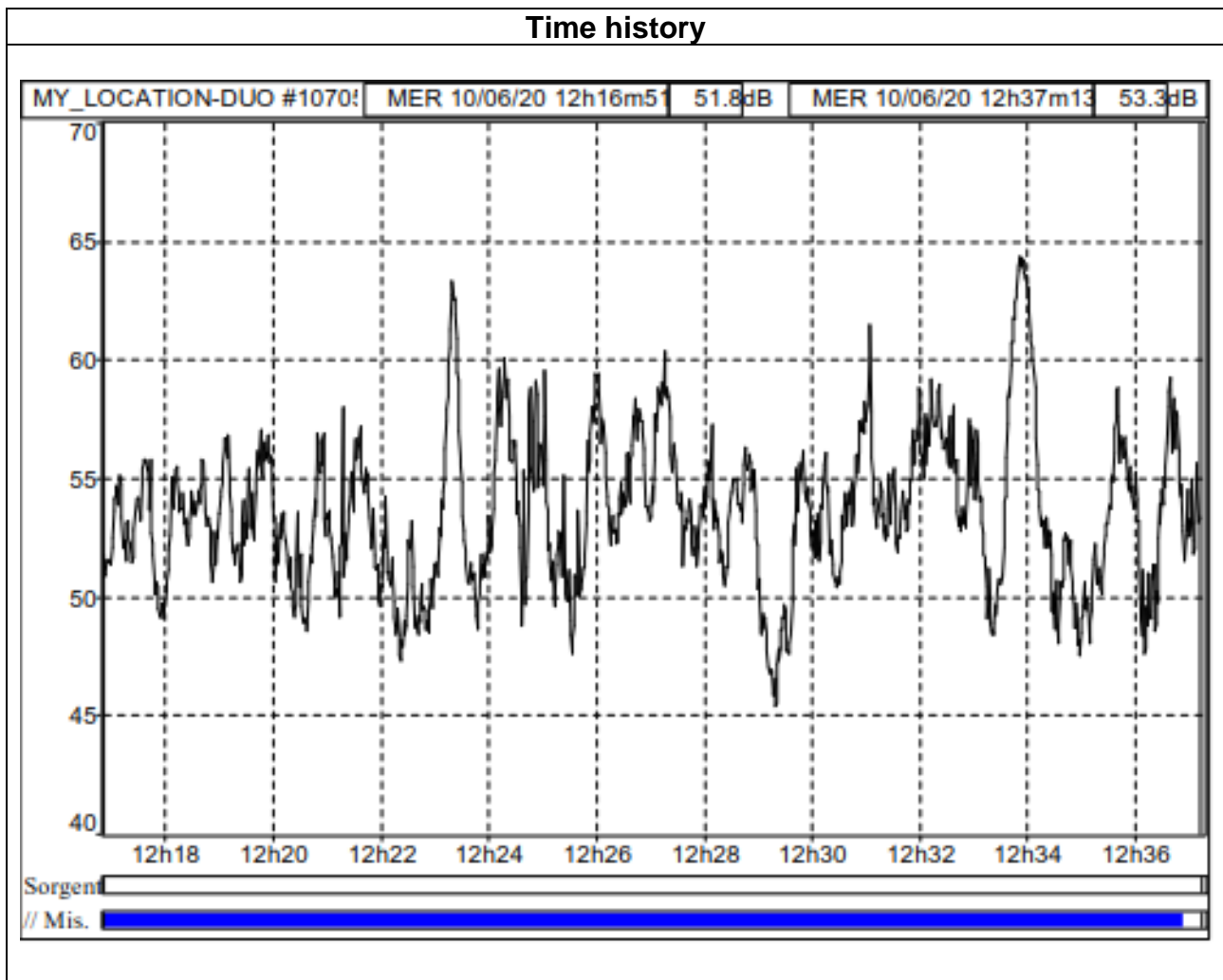


Descrizione punto di misura

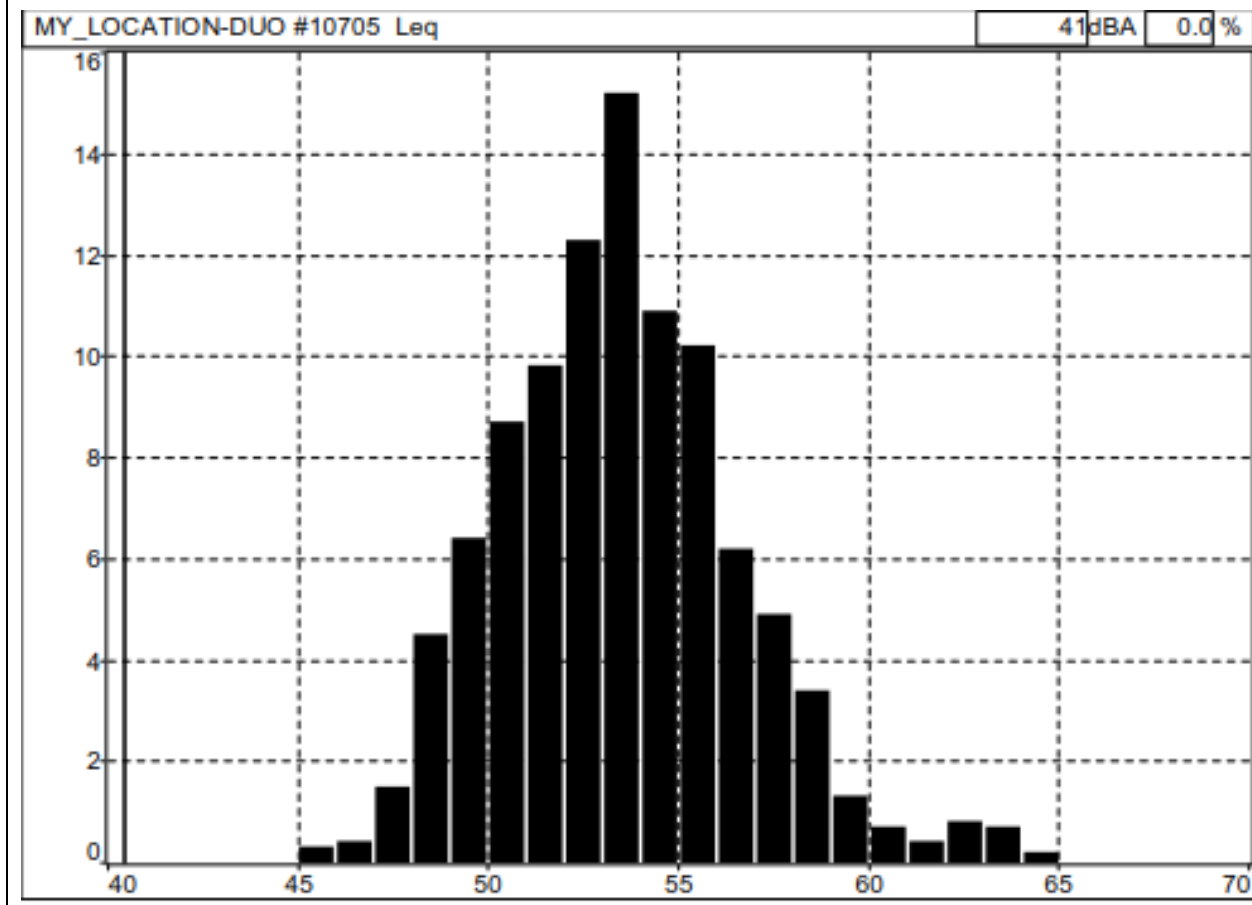


Luogo dei rilevamenti: Area Natura 2000				Punto di misura: 49°53'04.77 N 10°16'39.44 E				
Nome misura	Data	Ora	Durata min	Leq(A) dB	Lmax dB(A)	Lmin dB(A)	L10 dB(A)	L95 dB(A)
1	10/06/20	12.16	20	54.9	64.4	45.3	57.4	48.6
L90dB(A) = 49.4 dB(A) Note: intenso traffico stradale								

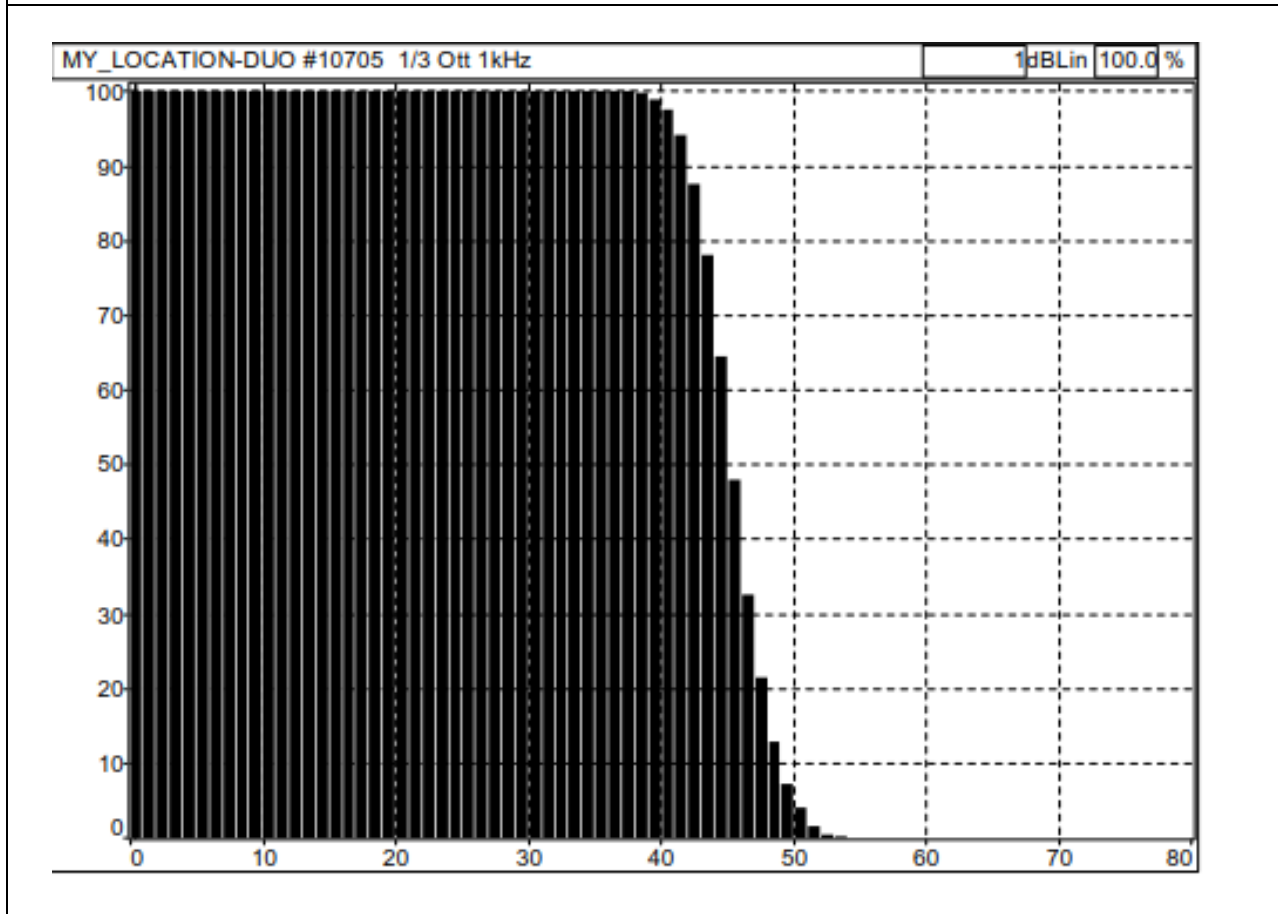
Operatore: Dott.Ing Federico Ferrini Tecnico competente in acustica ambientale D.D.n.254/TRA_08 del 03/09/2009 Reg.Marche		Strumentazione: Fonometro 01dB-Metravib 10705	
Tipo di misura: diurna, tecnica MAOG		Misure: 1	
Calibratore: Cal21 01dB-Metravib 34134118		Data: 10 giugno 2020 ora: 12.16	
Ubicazione della postazione fonometrica: area natura 2000		Note: intenso traffico stradale	



Spettro pesato A



Distribuzione Cumulativa

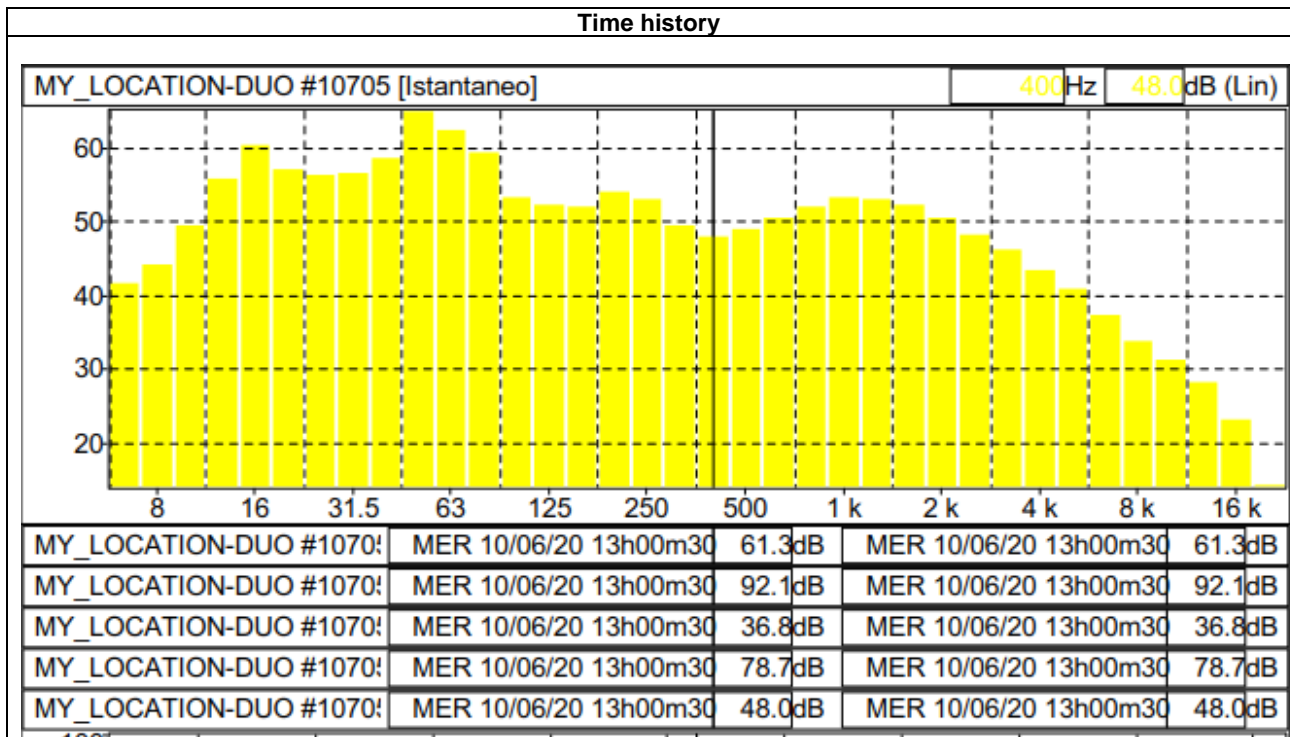


Descrizione punto di misura



Luogo dei rilevamenti: confine impianto esistente				Punto di misura: 45° 48' 05.88 N 13°34'18.49 E				
Nome misura	Data	Ora	Durata min	Leq(A) dB	Lmax dB(A)	Lmin dB(A)	L10 dB(A)	L90 dB(A)
1	10/06/2020	13.00	20	61.3	61.3	61.3	61.2	61.2
L90dB(A) = 61 dB(A)								
Note:								

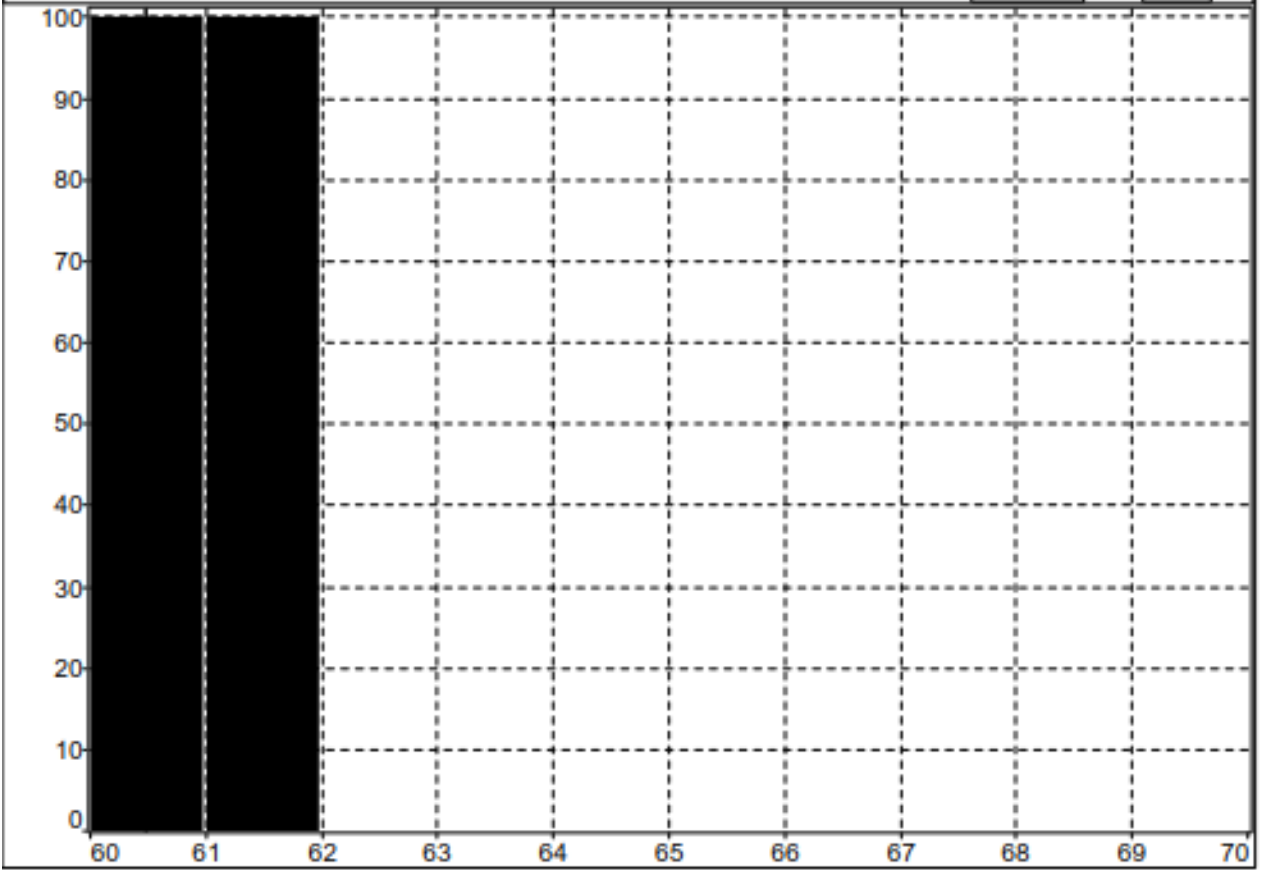
Operatore: Dott.Ing Federico Ferrini Tecnico competente in acustica ambientale D.D.n.254/TRA_08 del 03/09/2009 Reg.Marche	Strumentazione: Fonometro 01dB-Metravib 10705
Tipo di misura: diurna, tecnica MAOG	Misure: 1
Calibratore: Cal21 01dB-Metravib 34134118	Data: 10 giugno 2020 Ora: 13.00
Ubicazione della postazione fonometrica: Confine impianto	Note: /



Distribuzione Cumulativa

MY_LOCATION-DUO #10705 Leq

61 dBA 100.0 %

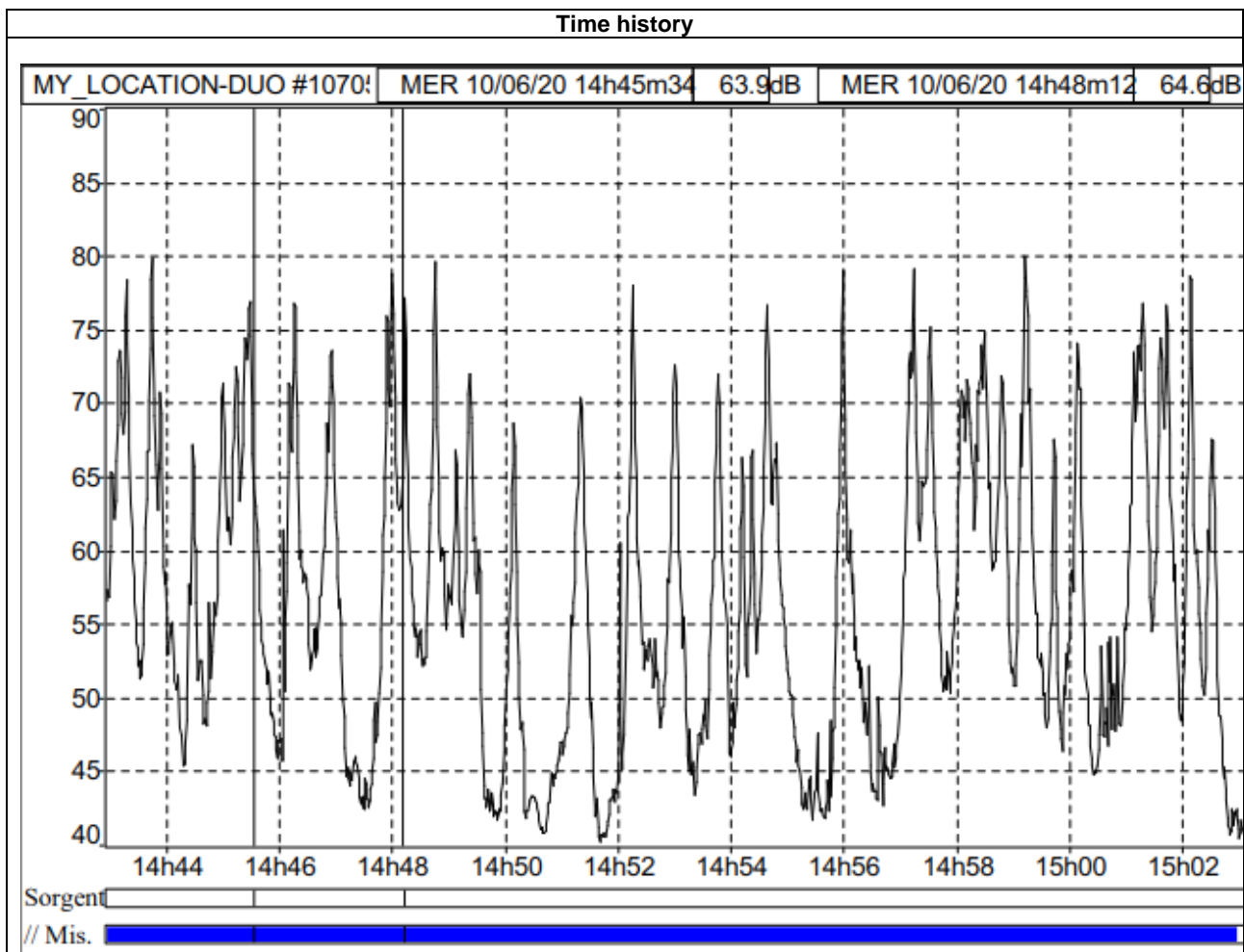


Descrizione punto di misura



Luogo dei rilevamenti: abitazione privata				Punto di misura: 44° 47' 54.24N 13° 33' 56.16 E				
Nome misura	Data	Ora	Durata min	Leq(A) dB	Lmax dB(A)	Lmin dB(A)	L10 dB(A)	L95 dB(A)
1	10/06/2020	14.42	20	66.3	80	42.2	70.8	42.2
L90dB(A) = 43.3 dB(A)								
Note: /								

Operatore: Dott.Ing Federico Ferrini Tecnico competente in acustica ambientale D.D.n.254/TRA_08 del 03/09/2009 Reg.Marche		Strumentazione: Fonometro 01dB-Metravib 10705	
Tipo di misura: diurna, tecnica MAOG		Misure: 1	
Calibratore: Cal21 01dB-Metravib 34134118		Data: 10 giugno 2020 Ora: 14.42	
Ubicazione della postazione fonometrica: abitazione privata		Note: /	

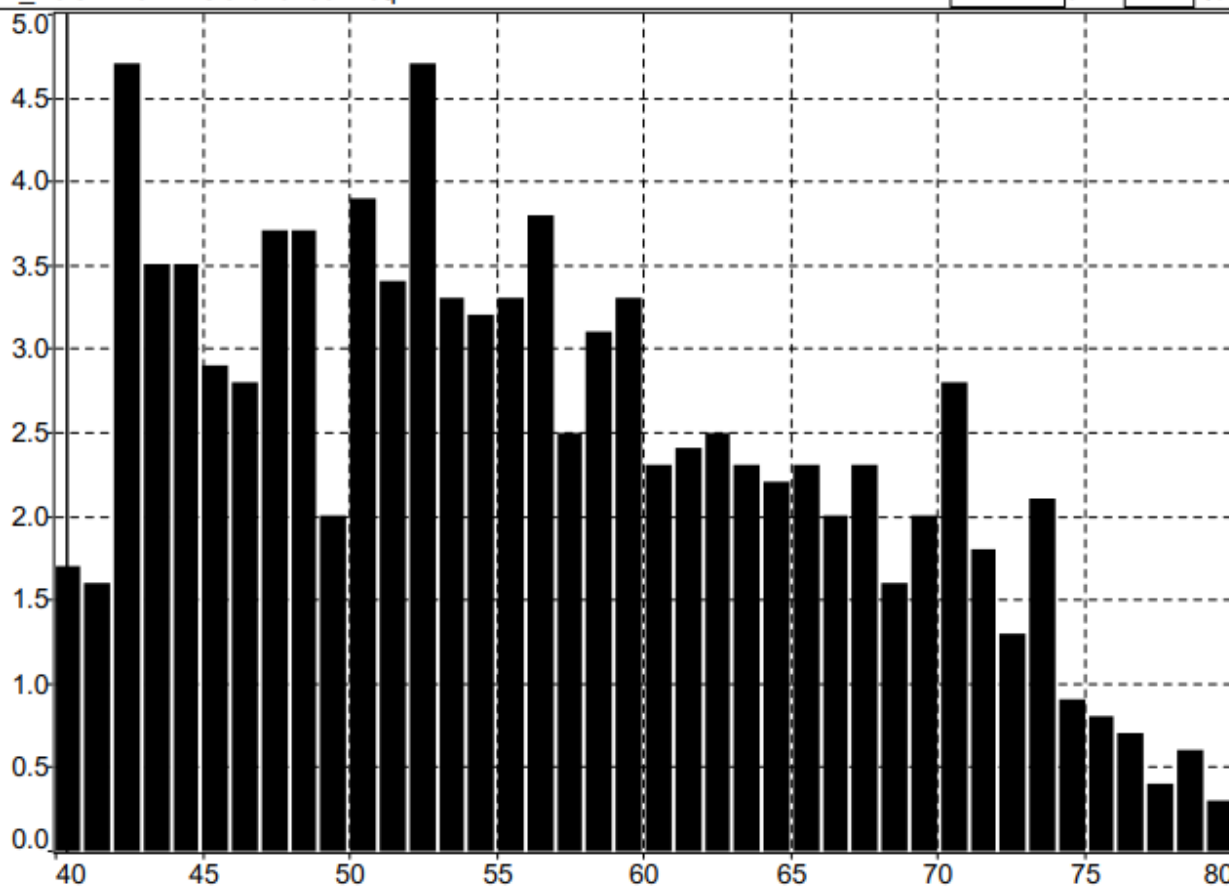


Spettro pesato A

MY_LOCATION-DUO #10705 Leq

41dBa

1.7%

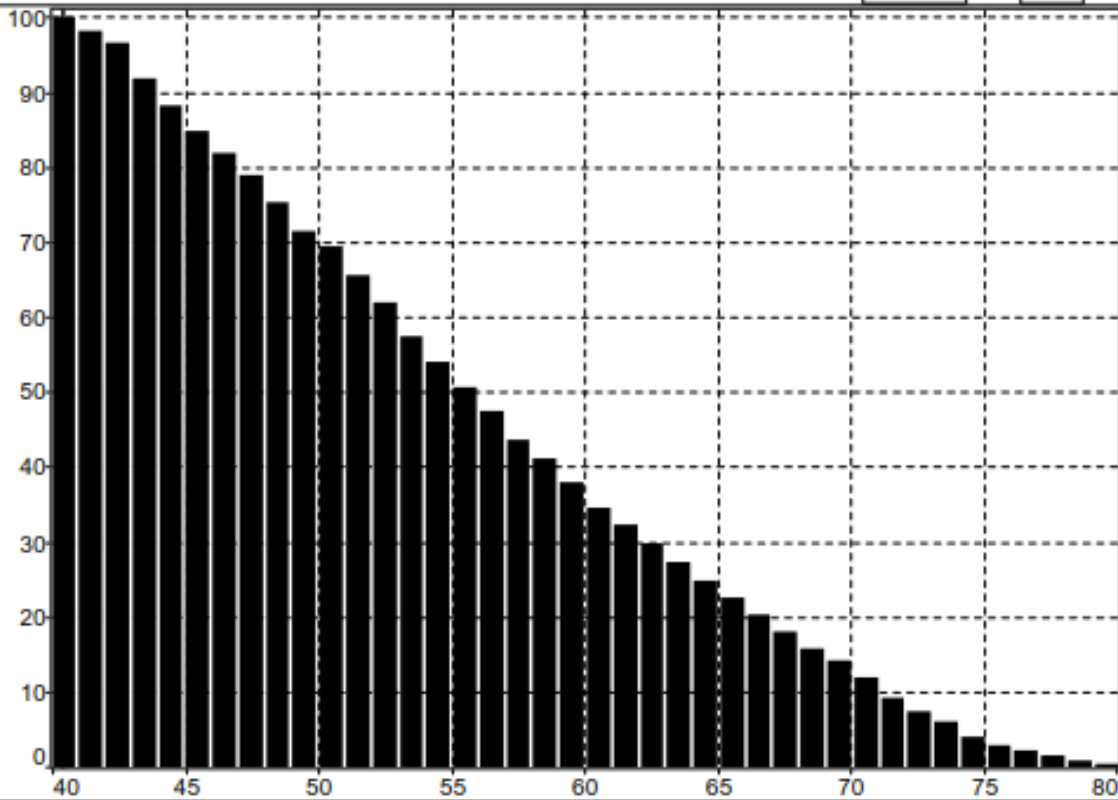


Distribuzione Cumulativa

MY_LOCATION-DUO #10705 Leq

41dBa

100.0%

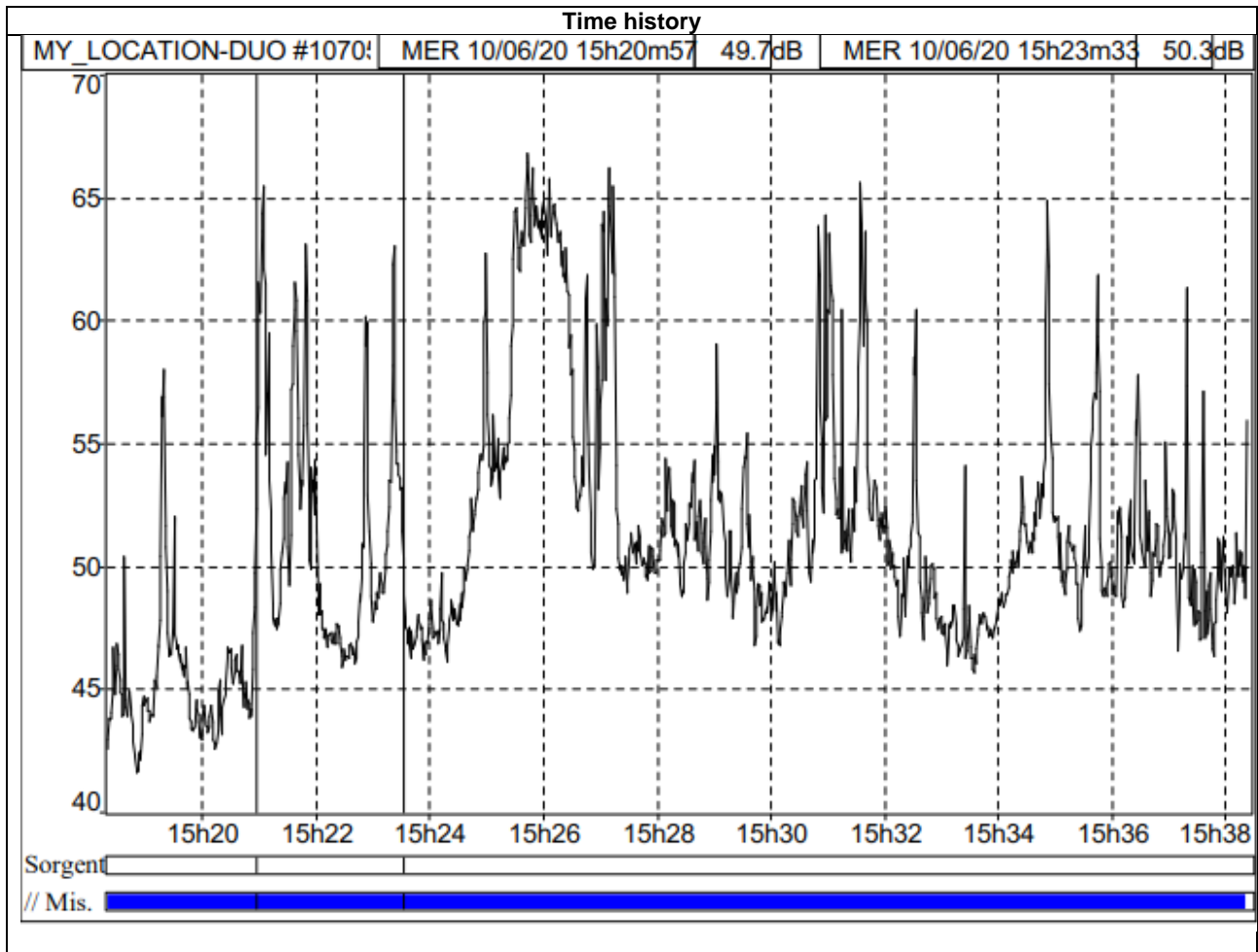


Descrizione punto di misura



Luogo dei rilevamenti: marina militare				Punto di misura: 45°47'49.30"N 13°33'41.22"E				
Nome misura	Data	Ora	Durata min	Leq(A) dB	Lmax dB(A)	Lmin dB(A)	L10 dB(A)	L95 dB(A)
1	10/06/2020	15.18	20	55.2	66.8	41.6	59.5	44.1
L90dB(A)= 46.5 dB(A)								
Note: /								

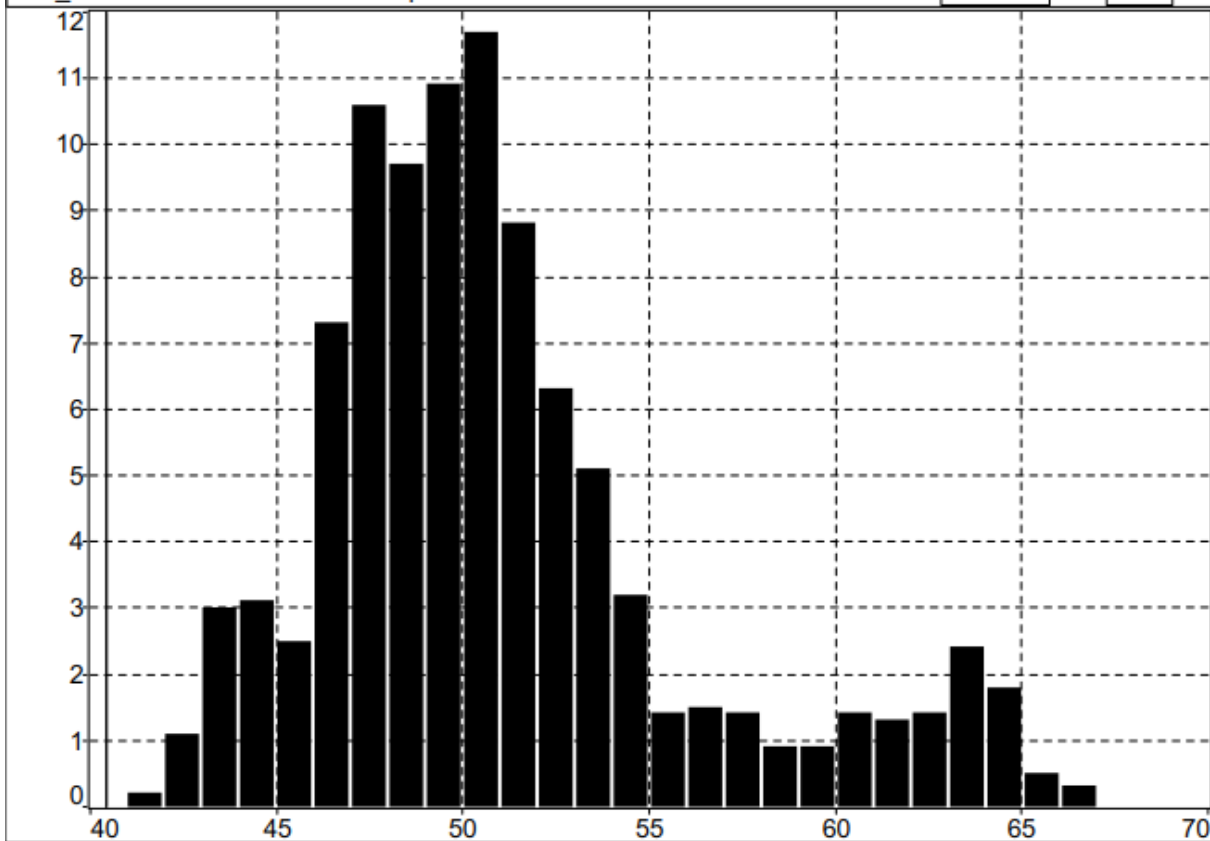
Operatore: Dott.Ing Federico Ferrini Tecnico competente in acustica ambientale D.D.n.254/TRA_08 del 03/09/2009 Reg.Marche		Strumentazione: Fonometro 01dB-Metravib 10705	
Tipo di misura: diurna, tecnica MAOG		Misure: 1	
Calibratore: Cal21 01dB-Metravib 34134118		Data: 10 giugno 2020 Ora: 15.18	
Ubicazione della postazione fonometrica: marina militare		Note: /	



Spettro pesato A

MY_LOCATION-DUO #10705 Leq

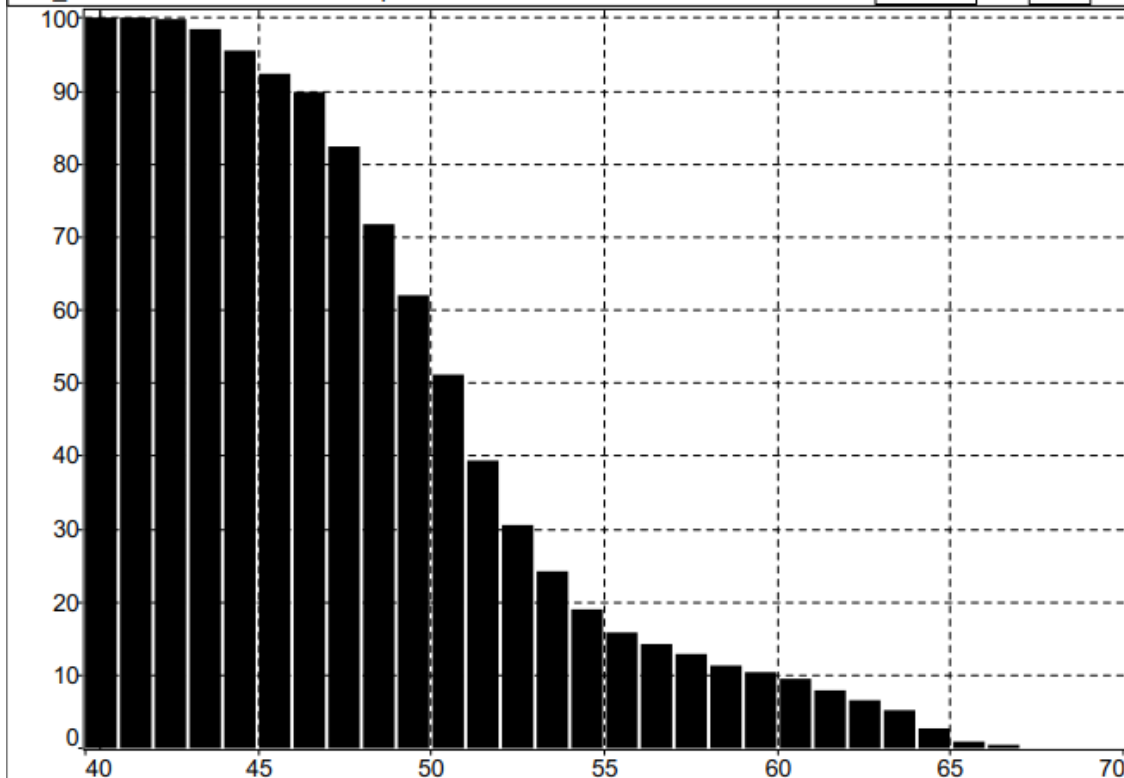
41dBa 0.0%



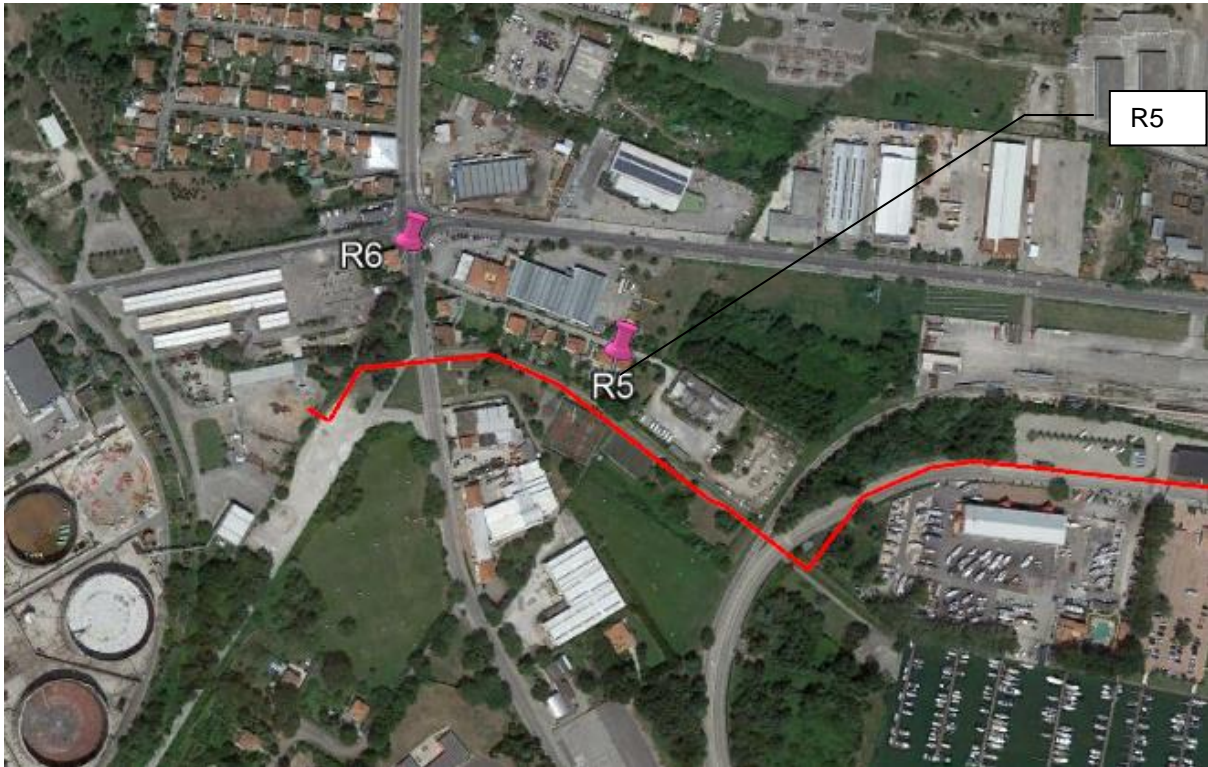
Distribuzione Cumulativa

MY_LOCATION-DUO #10705 Leq

41dBa 100.0%

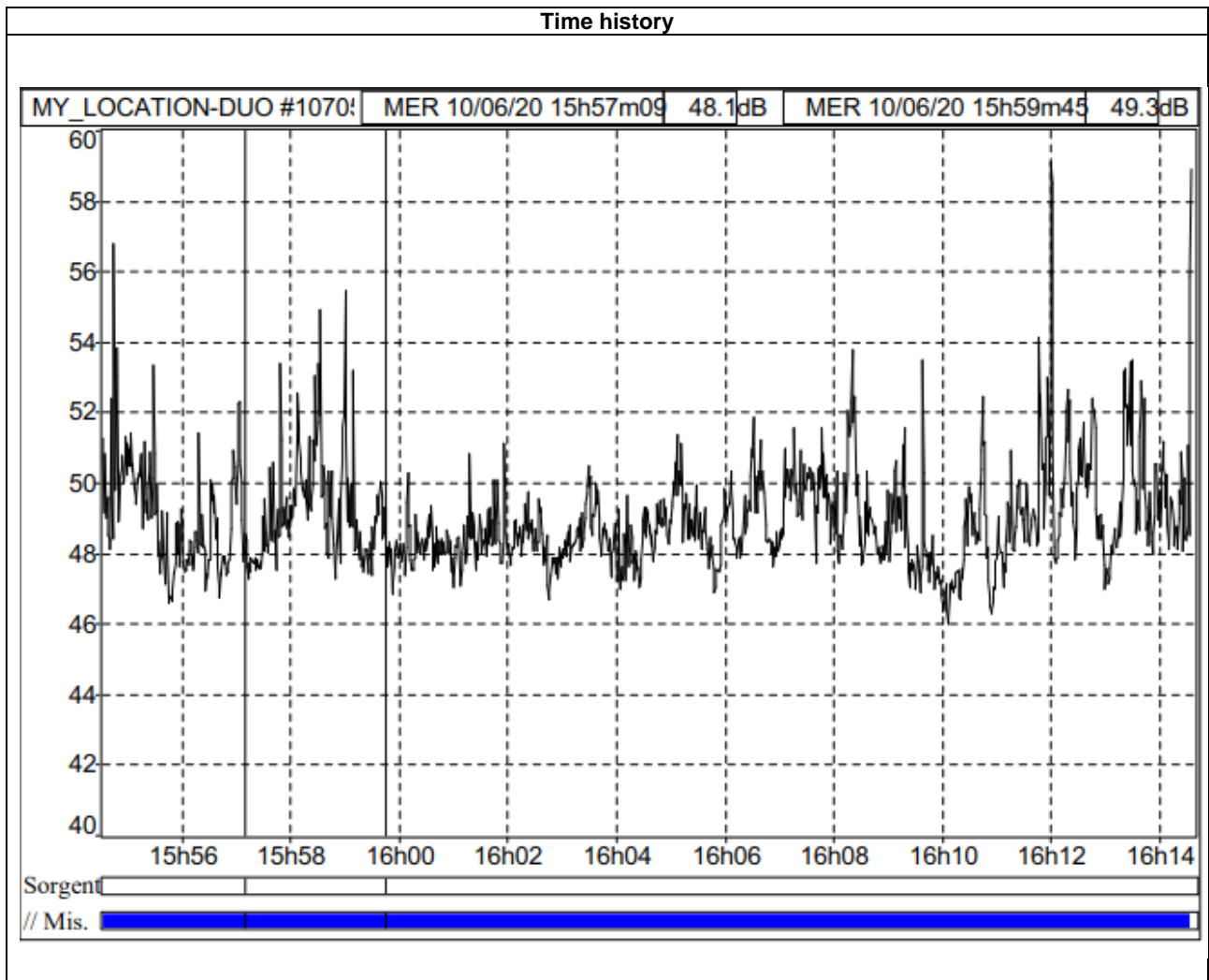


Descrizione punto di misura



Luogo dei rilevamenti: abitazione privata				Punto di misura: 45°47'53.86"N 13°33'16.86"E				
Nome misura	Data	Ora	Durata min	Leq(A) dB	Lmax dB(A)	Lmin dB(A)	L10 dB(A)	L95 dB(A)
1	10/06/2020	15.54	20	49.3	59.1	46	50.5	47.1
L90dB(A)= 47.4 dB(A)								
Note: /								

Operatore: Dott.Ing Federico Ferrini Tecnico competente in acustica ambientale D.D.n.254/TRA_08 del 03/09/2009 Reg.Marche		Strumentazione: Fonometro 01dB-Metravib 10705	
Tipo di misura: diurna, tecnica MAOG		Misure: 1	
Calibratore: Cal21 01dB-Metravib 34134118		Data: 10 giugno 2020 Ora: 15.54	
Ubicazione della postazione fonometrica: abitazione privata		Note: /	

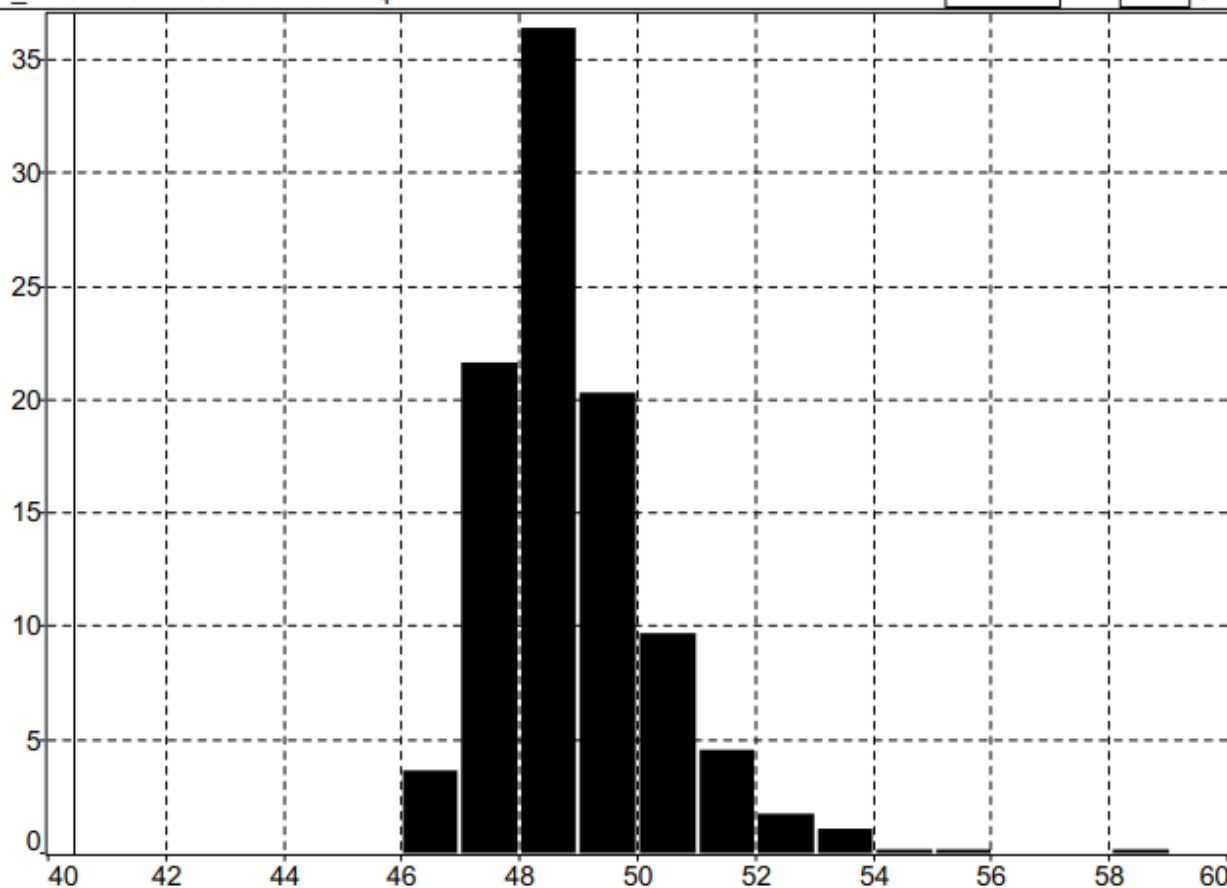


Spettro pesato A

MY_LOCATION-DUO #10705 Leq

41dBA

0.0 %

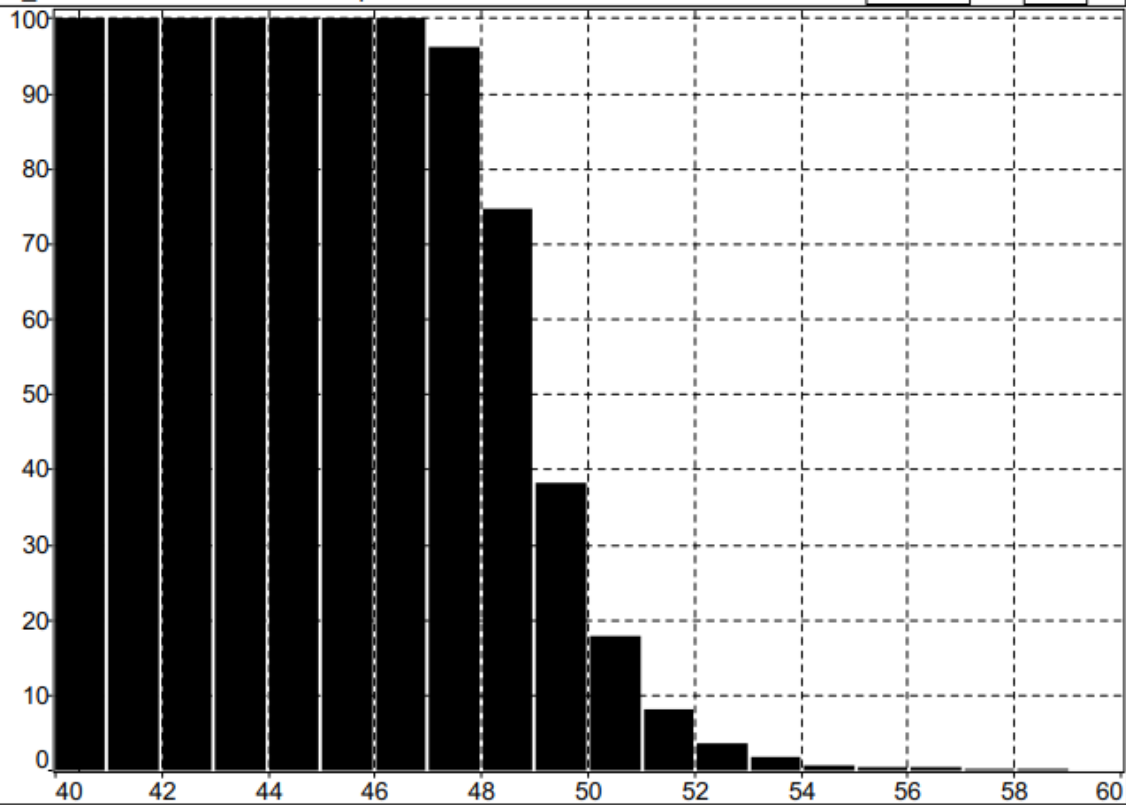


Distribuzione Cumulativa

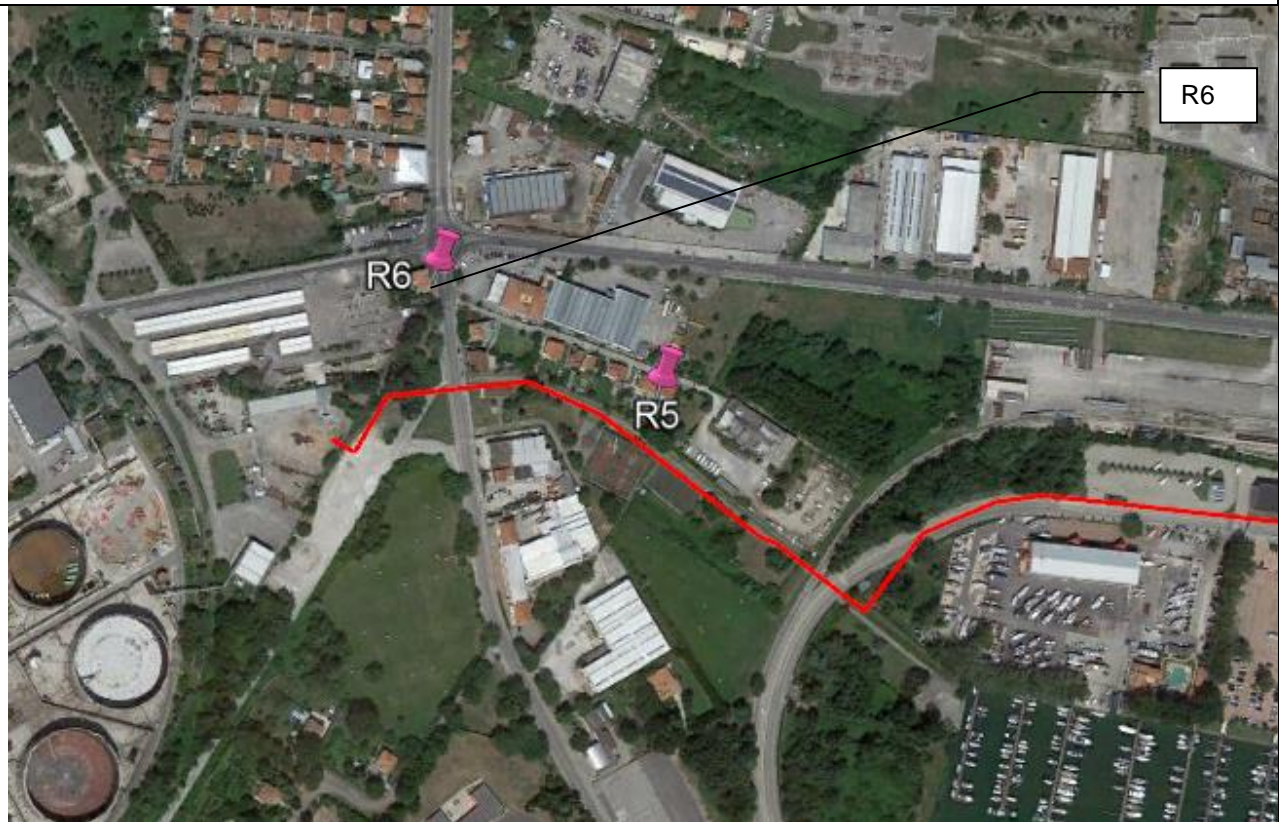
MY_LOCATION-DUO #10705 Leq

41dBA

100.0 %

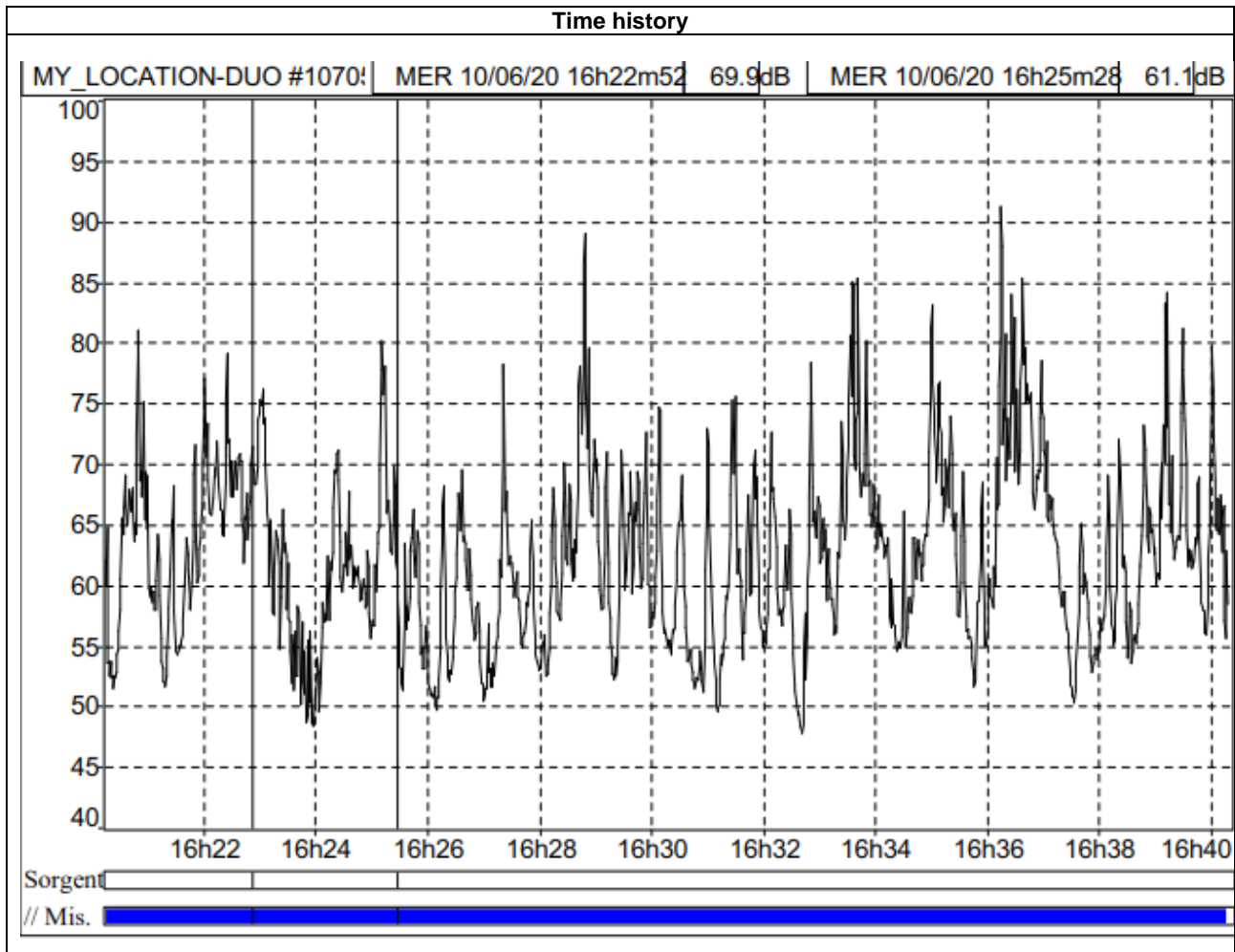


Descrizione punto di misura



Luogo dei rilevamenti: abitazione privata				Punto di misura: 45°47'55.76"N 13°33'08.89"E				
Nome misura	Data	Ora	Durata min	Leq(A) dB	Lmax dB(A)	Lmin dB(A)	L10 dB(A)	L95 dB(A)
1	1006/2020	16.20	20	70.3	91.2	47.7	71.5	51.7
L90dB(A) =53.2								
Note: traffico stradale								

Operatore: Dott.Ing Federico Ferrini Tecnico competente in acustica ambientale D.D.n.254/TRA_08 del 03/09/2009 Reg.Marche		Strumentazione: Fonometro 01dB-Metravib 10705	
Tipo di misura: diurna, tecnica MAOG		Misure: 1	
Calibratore: Cal21 01dB-Metravib 34134118		Data: 10 giugno 2020 Ora: 16.20	
Ubicazione della postazione fonometrica: abitazione privata		Note: /	

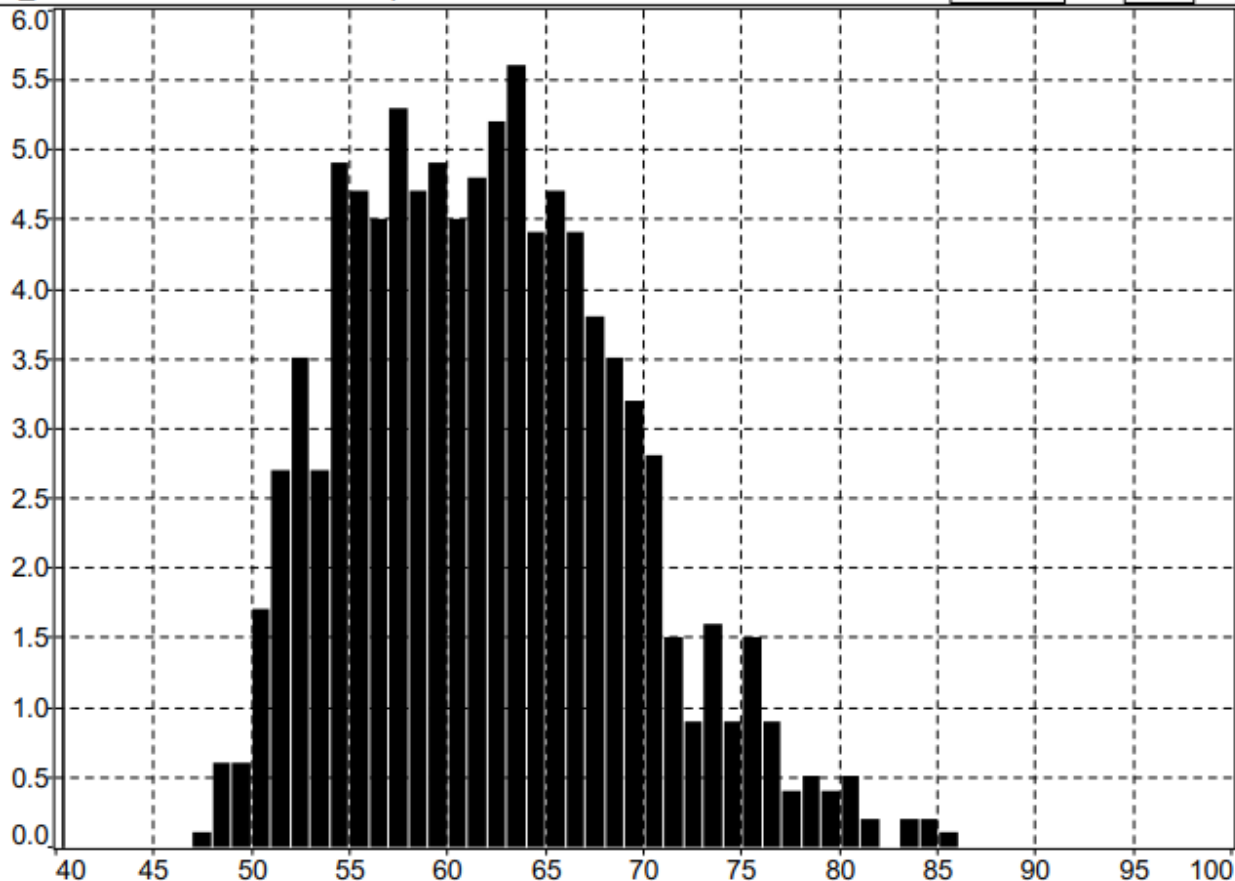


Spettro pesato A

MY_LOCATION-DUO #10705 Leq

41dB(A)

0.0%



Distribuzione Cumulativa

MY_LOCATION-DUO #10705 Leq

41dB(A)

100.0%

