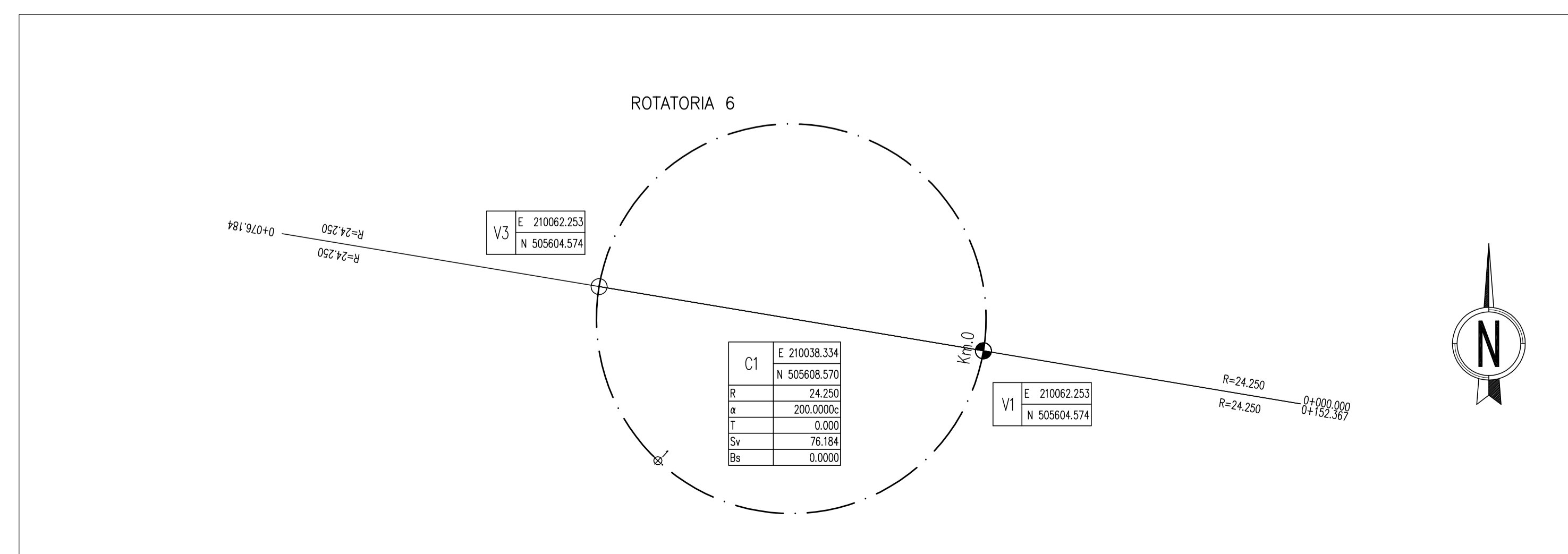
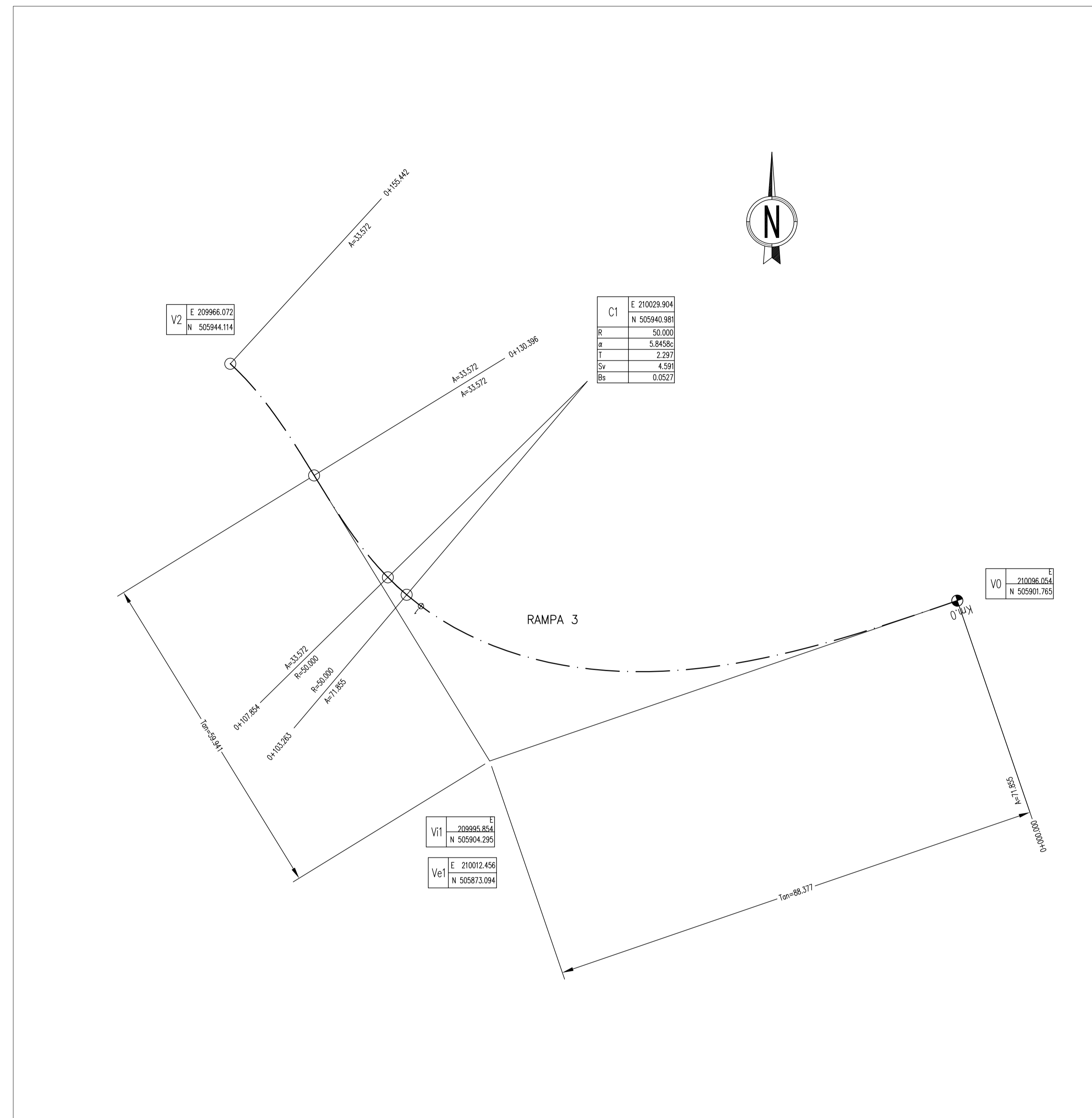
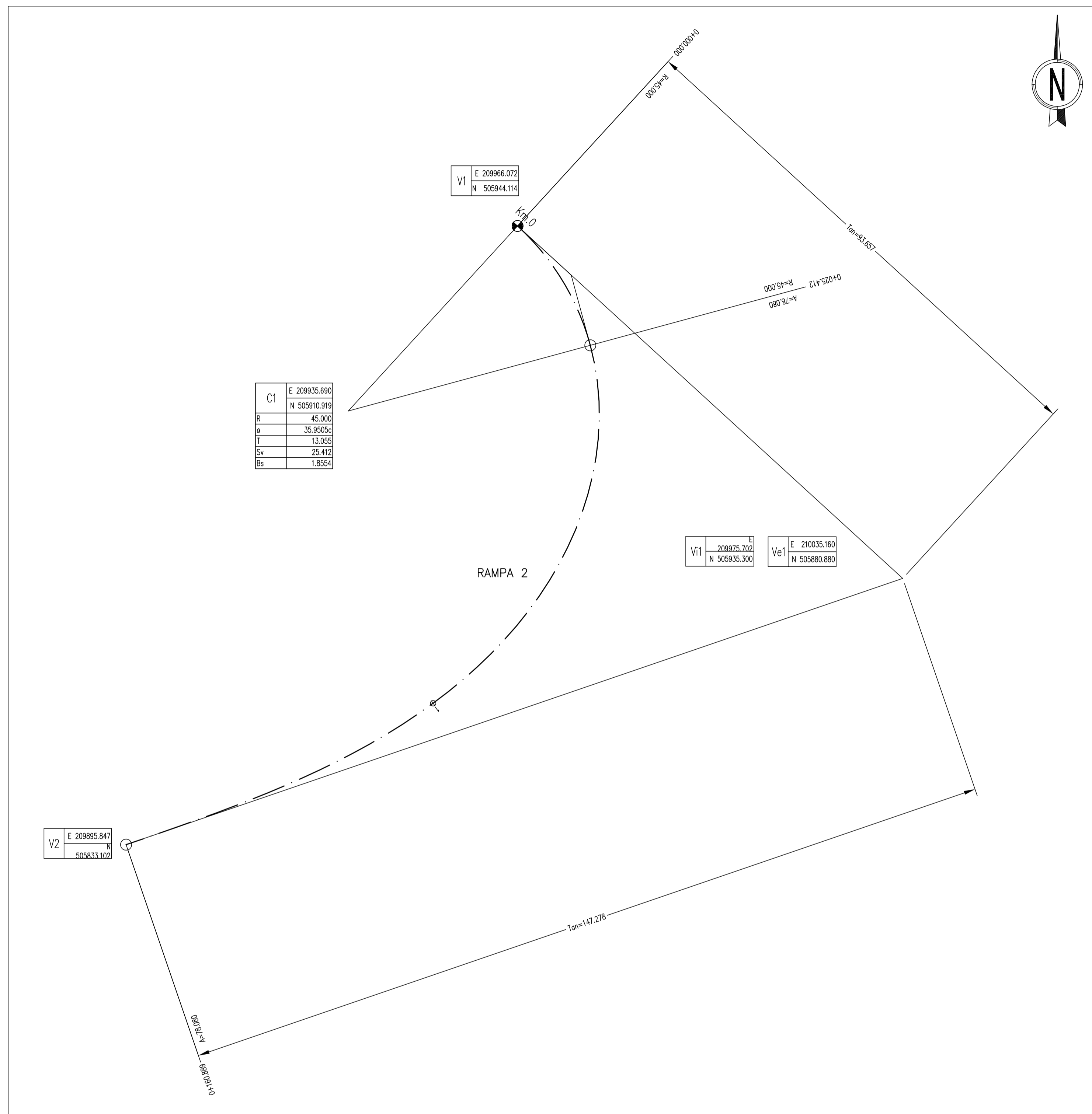
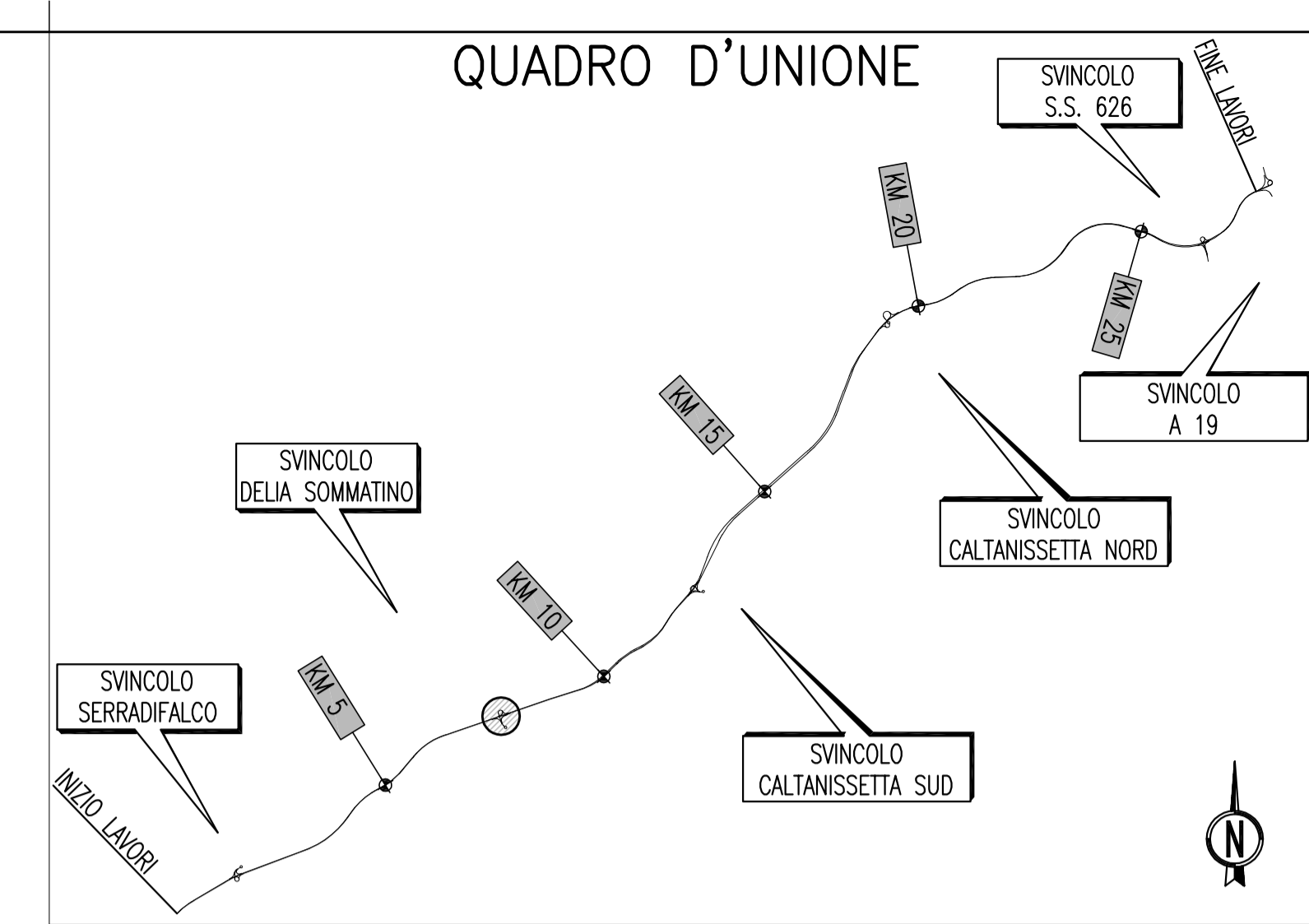


PLANIMETRIE DI TRACCIAMENTO DELLE RAMPE
(SCALA 1 : 500)

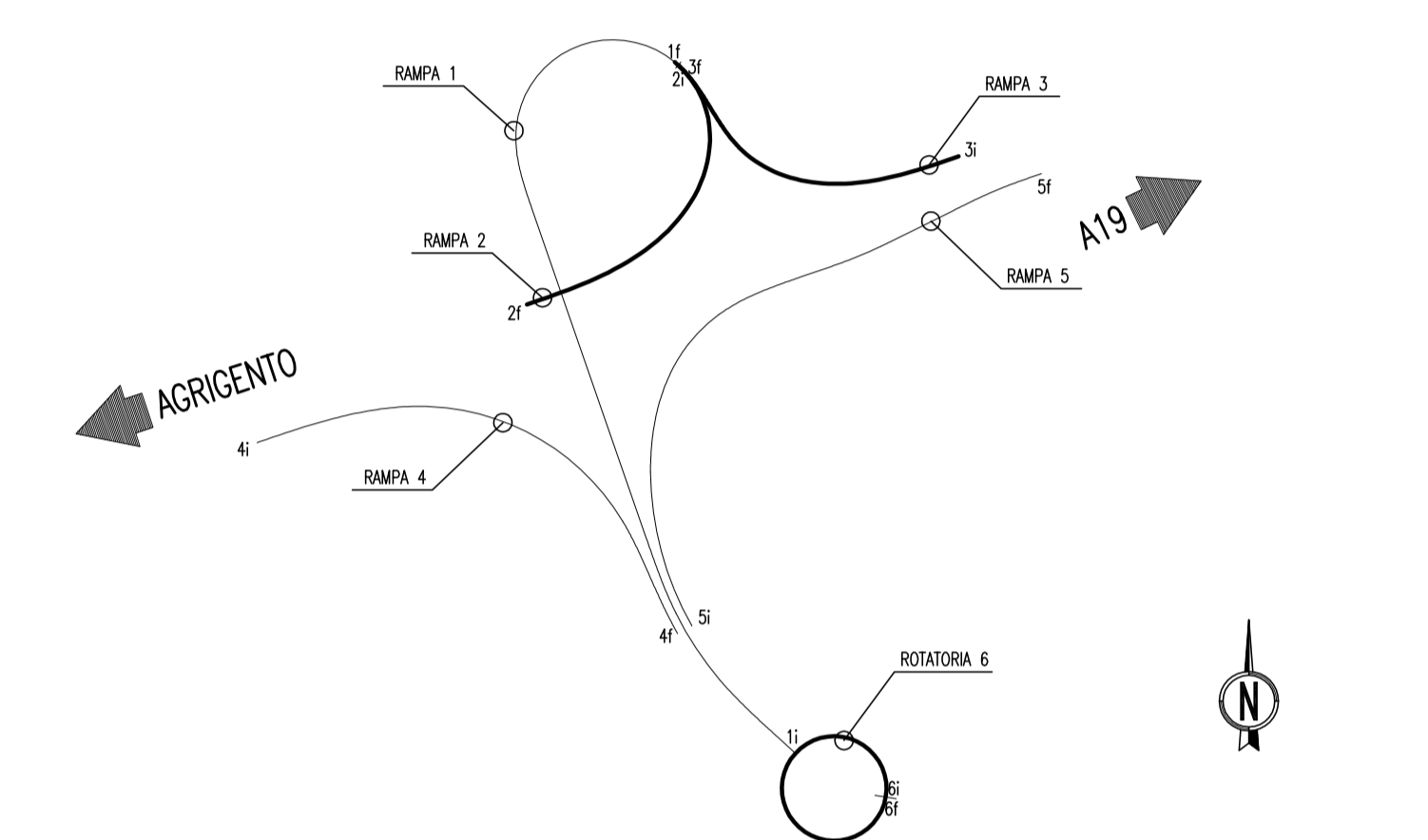


N.B. Per il tracciamento utilizzare fattore di correzione topografica = 1

QUADRO D'UNIONE



SVINCOLO DELLA SOMMATINO



PA 12/09
CORRIDOIO PLURIMODALE TIRRENICO - NORD EUROPA
ITINERARIO AGRIGENTO - CALTANISSETTA - A19
S.S. N° 640 "DI PORTO EMPEDOCLE"
AMMODERNAMENTO E ADEGUAMENTO ALLA CAT. B DEL D.M. 5.11.2001
Dal km 44+000 allo svincolo con l'A19

PROGETTO ESECUTIVO



INTERSEZIONI E SVINCOLI - VIABILITA' INTERFERITA
SVINCOLO DELLA SOMMATINO - SV2

PLANIMETRIE DI TRACCIAMENTO DELLE RAMPE - Tav 2/3

Codice Unico Progetto (CUP) : F91B0900070001

Codice Elaborato:

PA12_09 - E	0	5	6	S	I	2	0	2	S	V	0	2	Z	P	8	0	0	4	A
-------------	---	---	---	---	---	---	---	---	---	---	---	---	---	---	---	---	---	---	---

Scala: 1:500

F																			
E																			
D																			
C																			
B																			
A	Aprile 2011	EMISSIONE	S.TERRENO	A.TURSO	M.LITI	P.PAGLINI													
REV.	DATA	DESCRIZIONE	REDATTO	VERIFICATO	APPROVATO	AUTORIZZATO													

Responsabile del procedimento: Ing. MAURIZIO ARAMINI

Il Progettista: **GIULIO LUCA MENTENANTI** (Ordine degli Ingegneri di Firenze N° 4533)

Il Consulente Tecnico: **GIORGIO INGHISIERI** (Ordine degli Ingegneri di Roma N° 1807)

Il Coordinatore per la sicurezza in fase di progetto: **ALESSANDRO SIVITO** (Ordine degli Ingegneri di Roma N° 1807)

Il Direttore dei lavori: **PEPPINO MARASPOLI** (Ordine degli Ingegneri di Roma N° 4447)

Il Cliente: **ANAS S.p.A.**