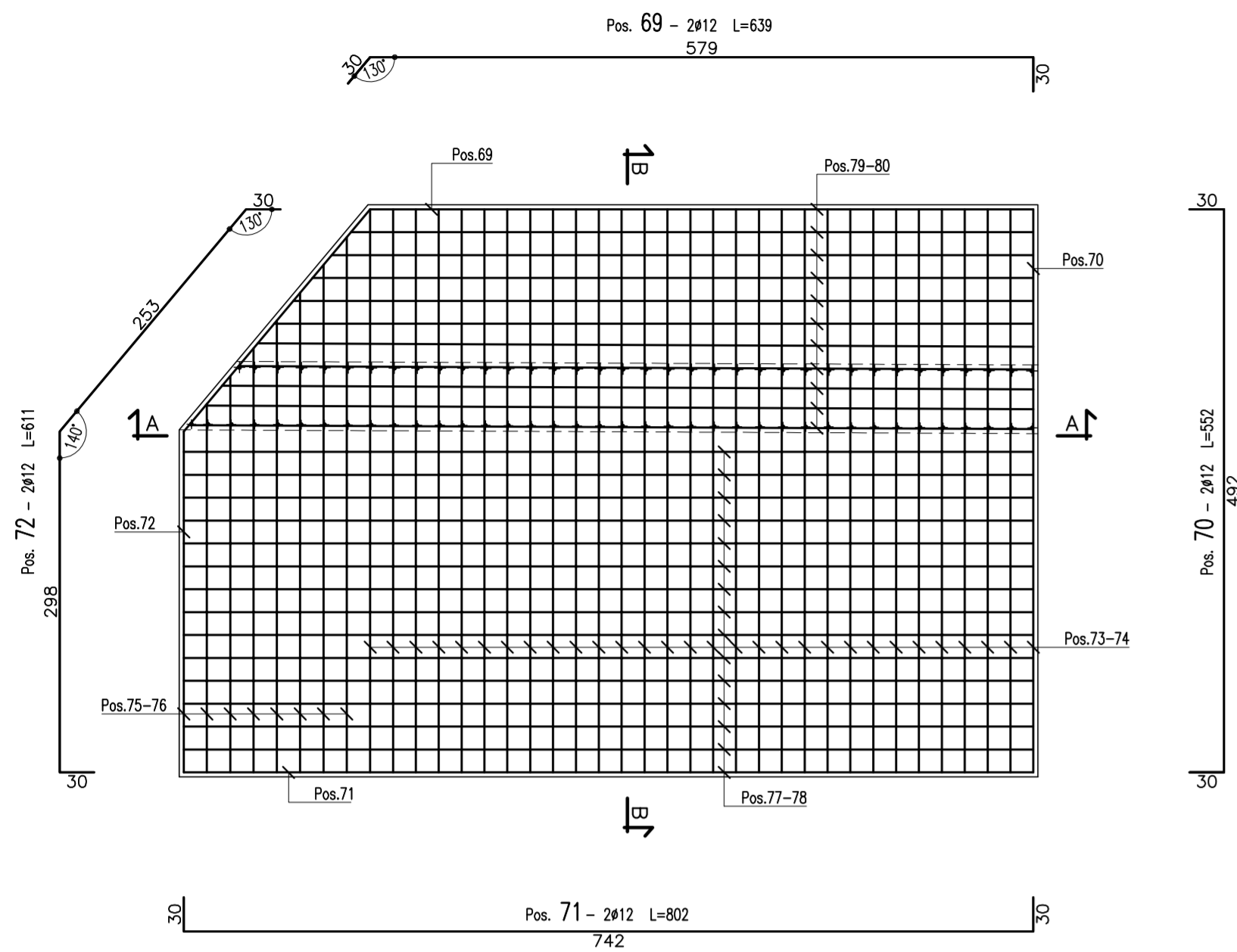
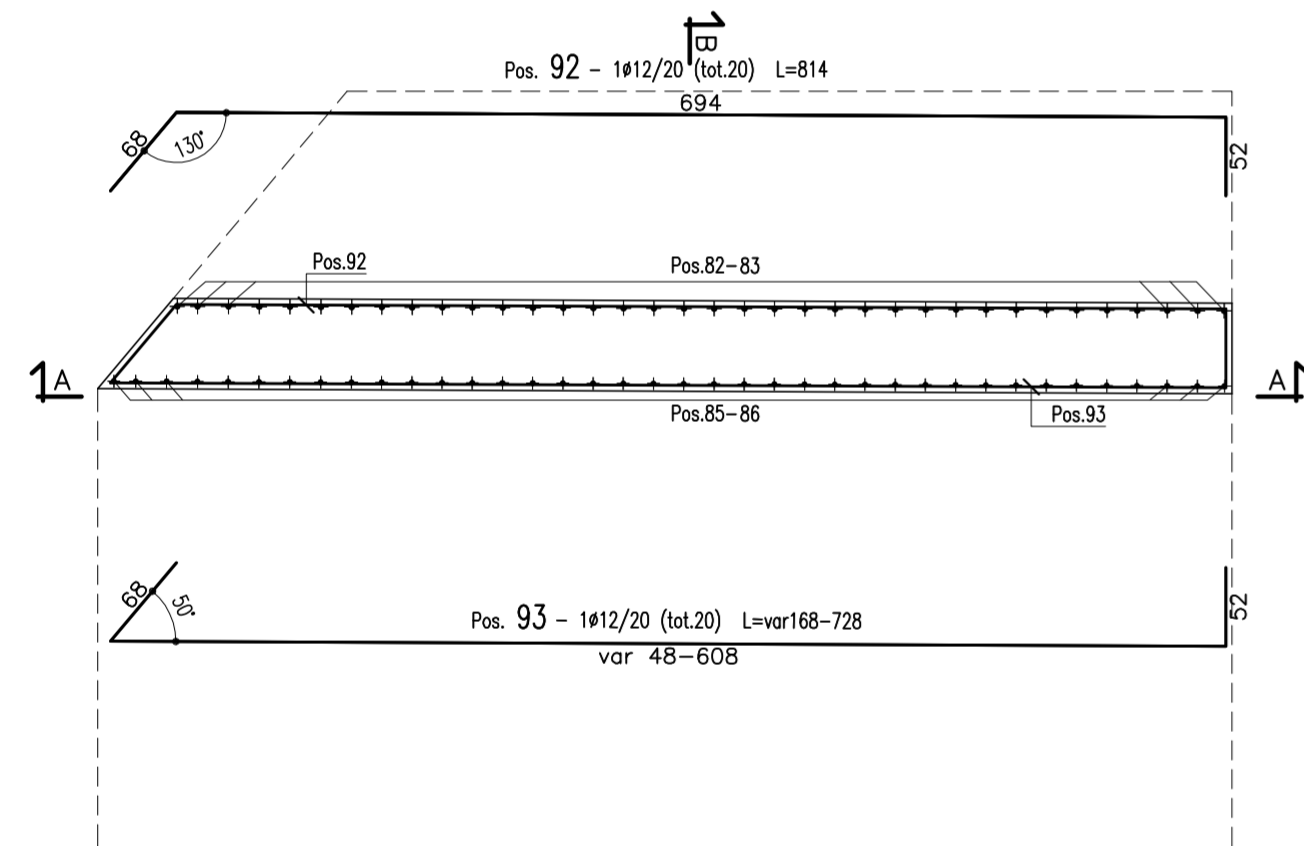


ARMATURA CONCIO TIPO "1"

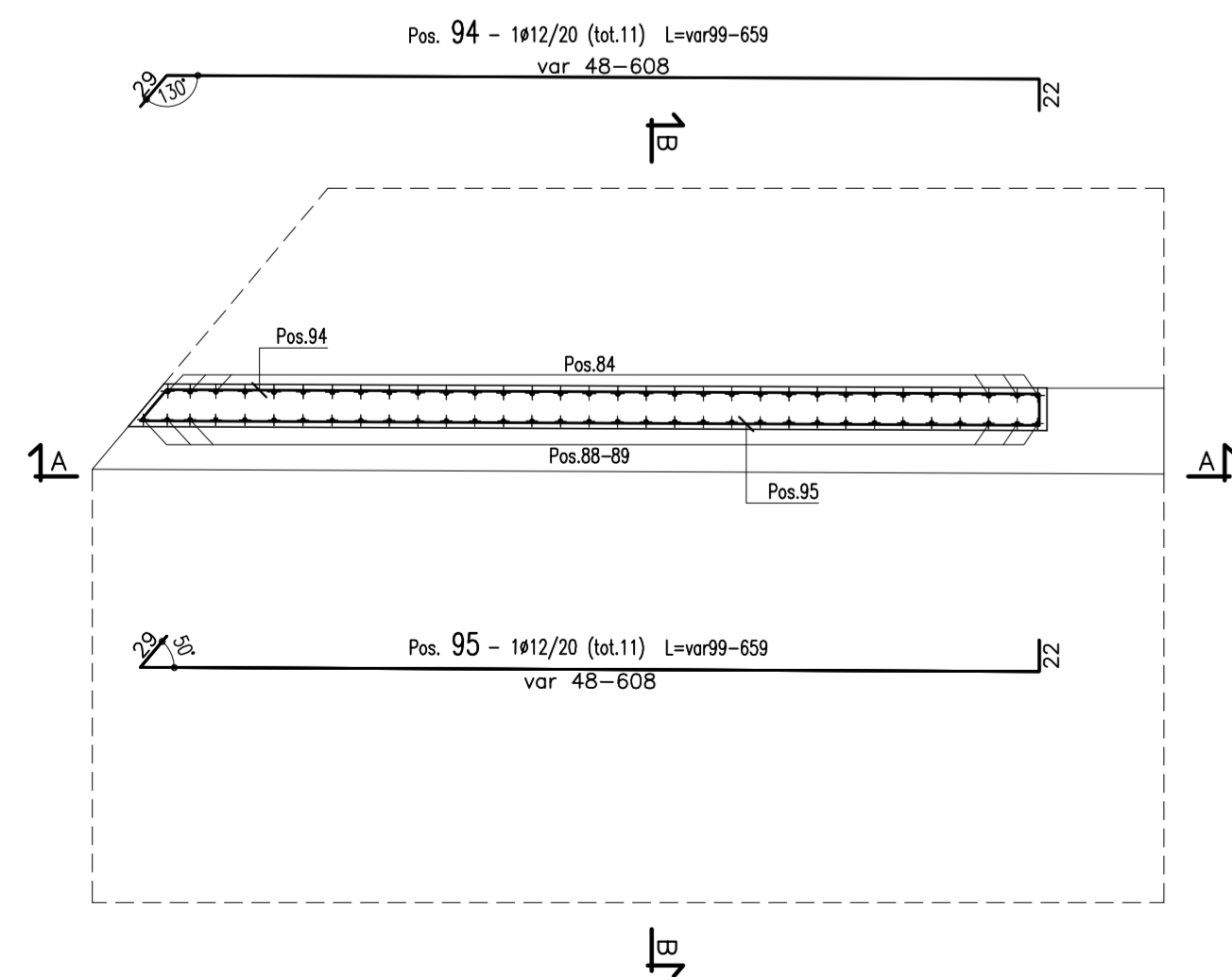
PIANTA FONDAZIONI
(SCALA 1:50)



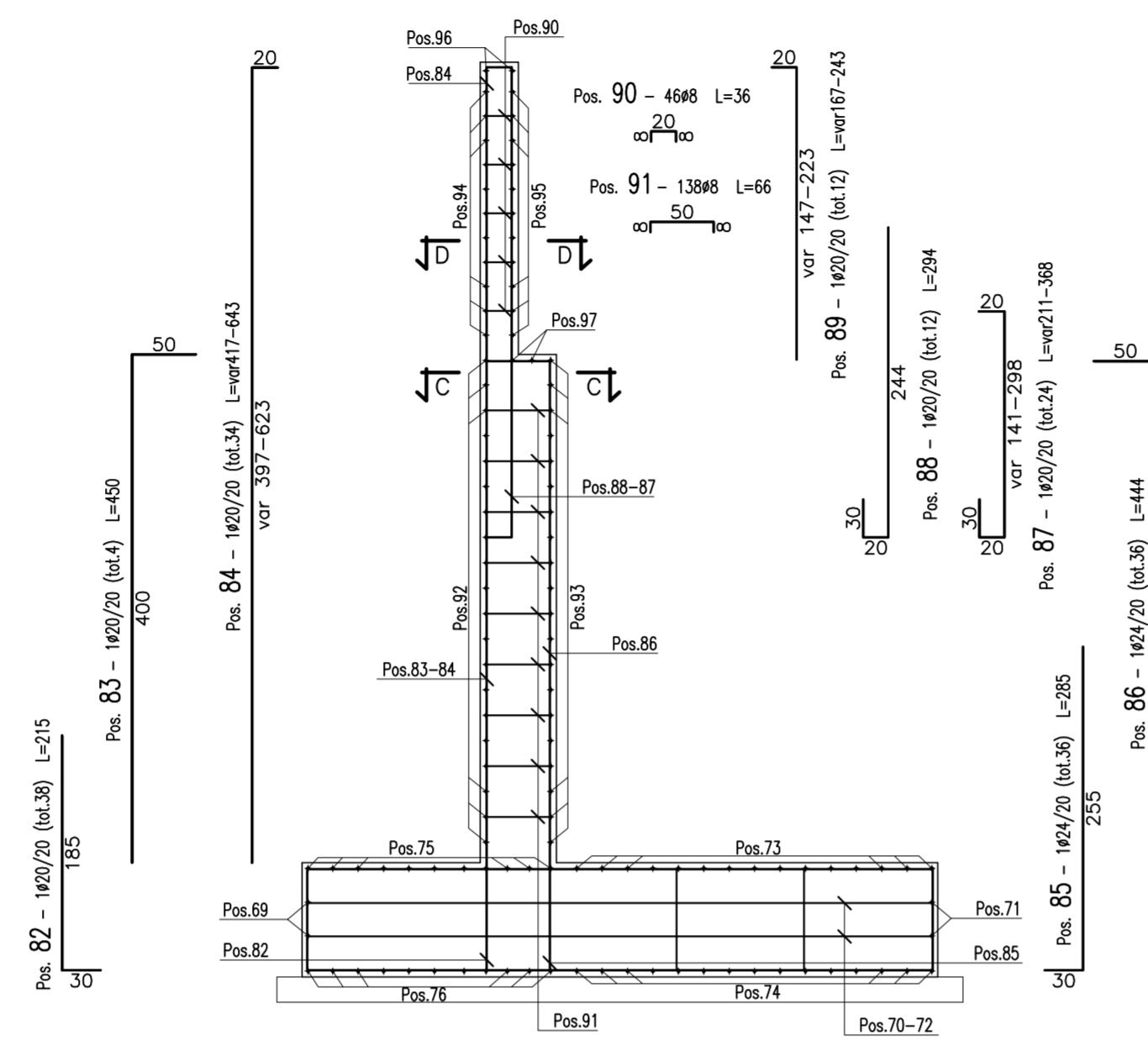
SEZIONE C-C
(SCALA 1:50)



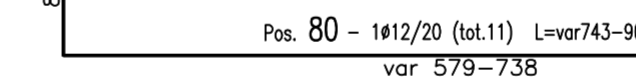
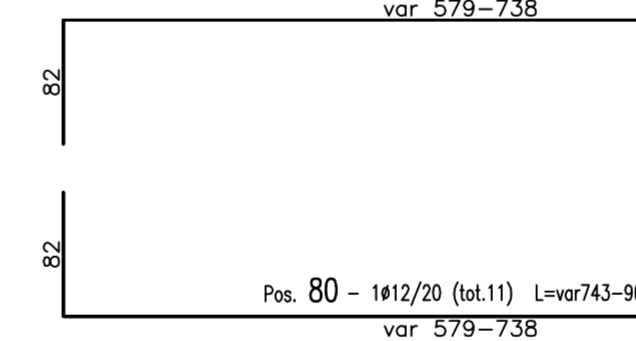
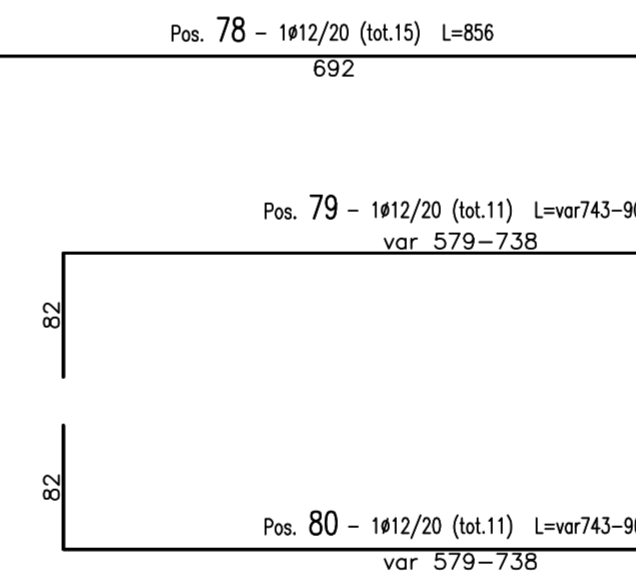
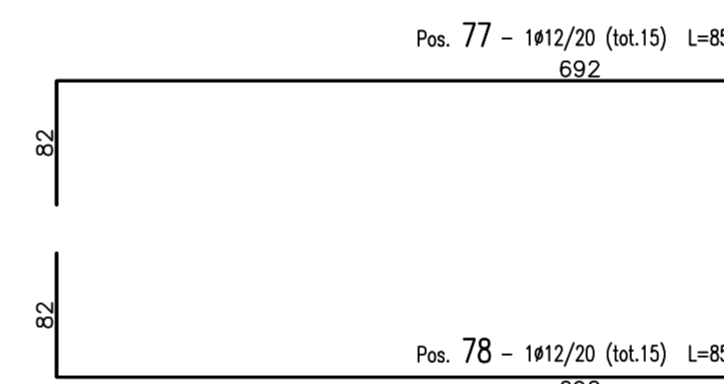
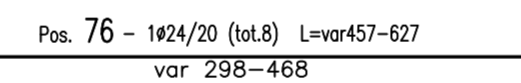
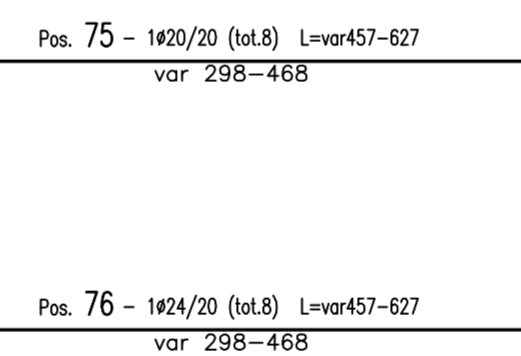
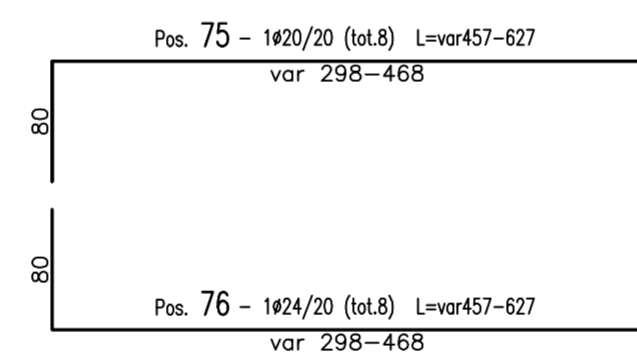
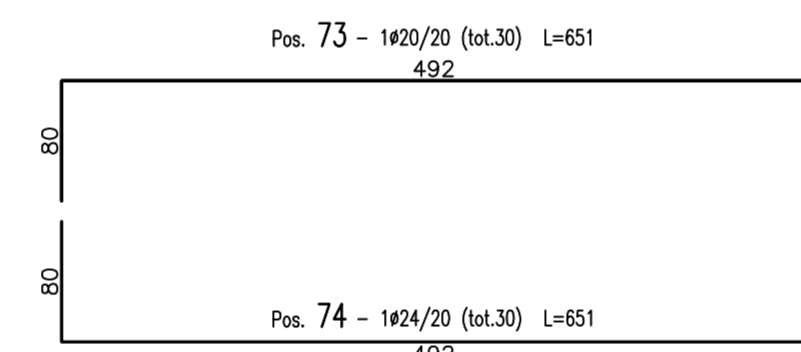
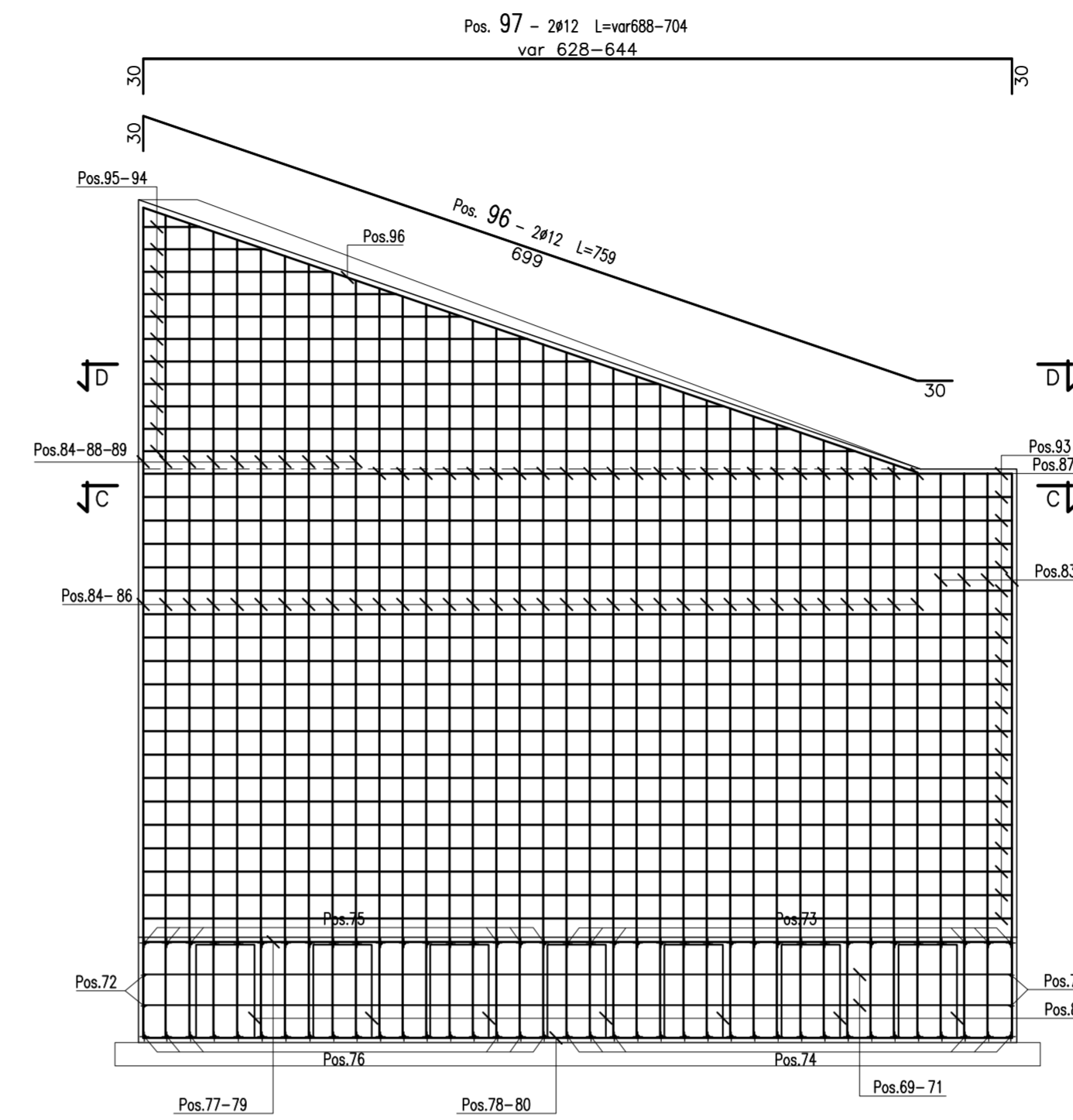
SEZIONE D-D
(SCALA 1:50)



SEZIONE B-B
(SCALA 1:50)



SEZIONE A-A
(SCALA 1:50)



CALCESTRUZZO (UNI EN 206-1):

MAGRONI:

- CLASSE DI RESISTENZA C12/15

PALI DI FONDAZIONE:

- CLASSE DI RESISTENZA C32/40 (UNI EN 206-1)
- CLASSE DI ESPOSIZIONE XA2 (UNI EN 206-1)
- CLASSE DI CONSISTENZA S3 (UNI 9418)
- COPRIFERRO 60mm
- GRANULOMETRIA MASSIMA DEGLI INERTI 30 MM (UNI 12620)

STRUTTURE DI FONDAZIONE MURI GETTATI IN OPERA:

- CLASSE DI RESISTENZA C28/35 (UNI EN 206-1)
- CLASSE DI ESPOSIZIONE XA1 (UNI EN 206-1)
- CLASSE DI CONSISTENZA S4 (UNI 9418)
- COPRIFERRO 40mm
- GRANULOMETRIA MASSIMA DEGLI INERTI 30 MM (UNI 12620)

STRUTTURE IN ELEVAZIONE CONTROTERRA GETTATE IN OPERA:

- CLASSE DI RESISTENZA C28/35 (UNI EN 206-1)
- CLASSE DI ESPOSIZIONE XA1 (UNI EN 206-1)
- CLASSE DI CONSISTENZA S4 (UNI 9418)
- COPRIFERRO 40mm
- GRANULOMETRIA MASSIMA DEGLI INERTI 30 MM (UNI 12620)

ACCIAIO PER C.A.:

- B 450 C Controllato in stabilimento saldabile

NOTA:

- Per i dettagli relativi alle opere idriche di inizio/fine muro, si rimanda agli elaborati specifici validi per tutte le opere



PA 12/09
CORRIDOIO PLURIMODALE TIRRENICO - NORD EUROPA
ITINERARIO AGRIGENTO - CALTANISSETTA - A19
S.S. N° 640 "DI PORTO EMPEDOCLE"
AMMODERNAMENTO E ADEGUAMENTO ALLA CAT. B DEL D.M. 5.11.2001
Dal km 44+000 allo svincolo con l'A19

PROGETTO ESECUTIVO



OPERE D'ARTE MINORI
MURI IN C.A.
MU. 37 - Muro di controripa 41.27 mt - da 0+281.338 a 0+321.594
(Rampa 1 Sv. Caltanissetta Sud)
Armatura muri: Muro tipo 1

Codice Unico Progetto (CUP) : F91B09000070001

Codice Elaborato: PA12_09 - E 0 5 7 S I 2 0 3 M U 3 7 6 B B 1 2 5 A

Scale: 1:50

F							
E							
D							
C							
B							
A	Aprile 2011	EMISSIONE	L.BOCCUNI	A.TURSO	M. LITI	P. PAGLINI	
REV.	DATA	DESCRIZIONE	REDATTO	VERIFICATO	APPROVATO	AUTORIZZATO	
Responsabile del procedimento:		Ing. MAURIZIO TURSO					

Il Progettista: **ING. GIAN LUCA MARCHETTI** (Ordine degli Ingegneri di Firenze N° 4533)

Il Consulente: **ING. MAURIZIO TURSO** (Ordine degli Ingegneri di Agrigento N° 1400)

Il Coordinatore per la sicurezza in fase di progetto: **ING. MESSANRO SALIZADA** (Ordine degli Ingegneri di Roma N° 14853)

Il Direttore dei lavori: **ING. PEPPINO MARSANO** (Ordine degli Ingegneri di Roma N° 14447)