

LEGENDA GEOLITOLOGICA

DEPOSITI RECENTI

- Depositi di versante
- Depositi alluvionali

UNITA' BRATICA s.l.

uB3

SILTITI, ARENARIE FINI

- Affiorante
- Subaffiorante

uB2

ARGILLITI, CALCARI E SILTITI

- Affiorante
- Subaffiorante

uB1

CALCARI, CALCARI MARNOSI, SILTITI, MARNE SILTOSE E ARGILLITI

- Affiorante
- Subaffiorante

UNITA' CANETOLO

CALCARI DI GROPPA DEL VESCOVO

- Affiorante
- Subaffiorante

ARGILLE E CALCARI

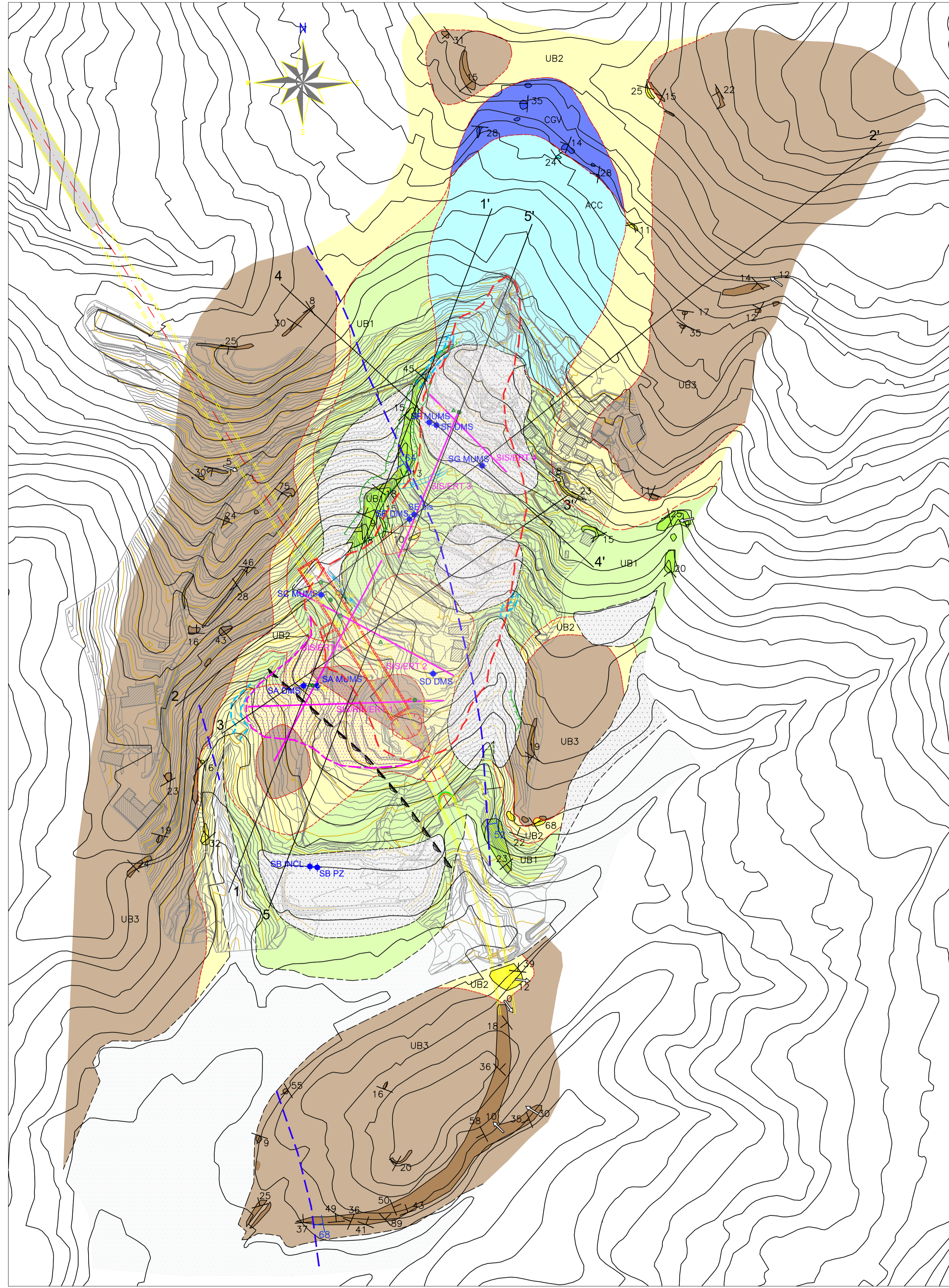
- Affiorante
- Subaffiorante

ELEMENTI GEOMORFOLOGICI PRINCIPALI

- Superficie di scivolamento principale (certa), ricostruita in base alle misure inclinometriche eseguite e suo corpo di frana
- Possibile estensione della superficie di scivolamento (incerta), ricostruita in base alle misure inclinometriche eseguite e suo corpo di frana

SIMBOLOGIA

- Piano di faglia
- Stratificazione
- Asse di piega
- Traccia di piano assiale di piega
- Faglia diretta ad alto angolo misurata
- Faglia diretta ad alto angolo interpretata
- Contatto tettonico/tettonizzato misurato
- Contatto tettonico/tettonizzato interpretato
- Contatto geologico
- Contatto geologico interpretato
- Scarpata di erosione spondale
- Principali incisioni di collettamento delle acque superficiali di versante
- Traccia sezioni geologiche



SONDAGGI INTEGRATIVI PER IL SITO DI CAROZZO (2018-2019)

Sigla	Tecnica di perforazione	Profondità (m)	Attrezzatura	Tratta di installazione della strumentazione inclinometrica (m)	Tratta di installazione della strumentazione piezometrica (m)	Quota faglia m da p.c.	Periodo di installazione	Coordinate Geografiche UTM WGS84 (m da p.c.)	Quota (m slm)
SA DMS	Carotaggio continuo con carotere doppio	72,7	Sensori inclino-piezometrici tipo DMS	0-60	tra 4,5-10,5 e tra 33-39	12,8	dal 04/12/18 al 20/12/18; al 07/01	Nord 4886571,081 Est 568463,627	67,0
SA MUMS	Distruzione di nucleo	20	Sensori inclino-piezometrici tipo MUMS	0-20	13 e 19	8,2		Nord 4886425,427 Est 568470,15	67,5
SB INCL	Carotaggio continuo con carotere doppio	30,6	Inclinometro tradizionale	0-28		10,2	dal 18/01/19 al 24/01/19	Nord 4886425,427 Est 568475,168	50,4
SB PZ	Distruzione di nucleo	30	Piezometro			10,1		Nord 4886425,361 Est 568477,738	50,4
SC MUMS	Carotaggio continuo con carotere doppio	50	Sensori inclino-piezometrici tipo MUMS	0-20	tra 9-12 e tra 18-21	4	dal 13/11/18 al 28/11/18	Nord 4886425,013 Est 568463,329	74,9
SD DMS	Carotaggio continuo con carotere doppio	31	Sensori inclino-piezometrici tipo DMS	0-31	tra 9-12 e tra 24-27	4	dal 01/11/18 al 11/11/18	Nord 4886562,763 Est 568560,583	79,5
SE DMS	Carotaggio continuo con carotere doppio	30	Sensori inclino-piezometrici tipo DMS	0-24	tra 9-12 e tra 18-21	3,4	dal 15/10/18 al 27/10/18	Nord 568549,245 Est 4886704,393	93,9
SEIS	Carotaggio continuo con carotere doppio	9				3,2	dal 24/10/18 al 25/10/18	Nord 4886705,018 Est 568550,689	93,6
SF DMS	Carotaggio continuo con carotere doppio	25	Sensori inclino-piezometrici tipo DMS	0-25	2-22	2,05	dal 23/02/19 al 28/02/19	Nord 4886781,223 Est 568572,219	108,0
SF MUMS	Distruzione di nucleo	20	Sensori inclino-piezometrici tipo MUMS	0-20	15	1,4		Nord 4886782,589 Est 568568,405	107,7
SG MUMS	Carotaggio continuo con carotere doppio	21	Sensori inclino-piezometrici tipo MUMS	0-21	14-18	3,40	dal 29/01/19 al 21/02/19	Nord 4886744,855 Est 568608,971	105,7

LEGENDA INDAGINI

INDAGINI GEOGNOSTICHE 2000-2001 e 2007

- PZvis Sondaggio attrezzato a piezometro
- ix Sondaggio attrezzato a inclinometro

INDAGINI GEOGNOSTICHE 2014-2015

- ix Sondaggio
- ix Sondaggio attrezzato a piezometro
- ix Sondaggio attrezzato a inclinometro

INDAGINI INTEGRATIVE 2018-2019

- SA DMS Sondaggi geognostici*
- SIS/RIF/ERT Indagini geofisiche (SIS= Indagine Sismica a rifrazione; RIF= Indagine Sismica a riflessione; ETR= Indagine geoelettrica)

*Nota: Si veda anche la tabella in alto a destra per le indicazioni sulle diverse caratteristiche delle indagini e della strumentazione installata in foro

Sanas
GRUPPO FS ITALIANE

Direzione Progettazione e Realizzazione Lavori

VARIANTE ALLA S.S. 1 "VIA AURELIA"
Viabilità di accesso all'hub portuale di La Spezia
Lavori di costruzione della variante alla S.S. 1 Via Aurelia - 3° Lotto
2° Stralcio Funzionale B dallo Svincolo di Buon Viaggio allo Svincolo di San Venerio
COMPLETAMENTO

PRECEDENTI LIVELLI DI PROGETTAZIONE DELL'APPALTO INTEGRATO ORIGINALE

PD n°1861 del 09/07/03 aggiornato al 10/12/08 - Delibera CIPE n°60 del 02/04/08
PE n° 103 del 14/07/2011 - D.A. CDG-103321-P del 20/07/11
PVT n°112 del 21/01/16 aggiornata al 28/10/16 - D.A. CDG-92950-P del 21/02/17
Progetto Esecutivo Cantierabile Opere da Completare

PROGETTO ESECUTIVO cod. GE266

PROGETTAZIONE: ANAS - DIREZIONE PROGETTAZIONE E REALIZZAZIONE LAVORI

PROGETTISTA:
Dott. Ing. Antonio Scalamandrè
Ordine Ing. di Frasimone n. 1063

IL GEOLOGO
Dott. Geol. Flavio Capozucco
Ordine Geol. del Lazio n. 1599

COORDINATORE DELLA SICUREZZA IN FASE DI PROGETTAZIONE
Geom. Emiliano Paiella

VISTO IL RESPONSABILE DEL PROCEDIMENTO
Dott. Ing. Fabrizio Cardone

PROTOCOLLO DATA

STUDI, INDAGINI E RELAZIONI SPECIALISTICHE
GEOLOGIA E IDROGEOLOGIA

VERSANTE CAROZZO
Carta geologica versante Carozzo Tav.1 di 1

CODICE PROGETTO	NOME FILE	REVISIONE	SCALA
PROGETTO LV. PROG. D P G E 0 2 6 6 E 2 0	TO0GE00GEOCG03B.dwg	B	1:2000
	CODICE ELAB. T 0 G E 0 G E O C G 0 3		
D			
C			
B	Emissione in seguito ad istruttoria DIV	Dicembre 2020 Geol. Poone M.	Geol. Capozucco F. Geol. Capozucco F.
A	COMMENTI	2020 Geol. Poone M.	Geol. Capozucco F. Geol. Capozucco F.
REV.	DESCRIZIONE	DATA	REDDATTO VERIFICATO APPROVATO