

sanas
GRUPPO ITALIANO

Direzione Progettazione e Realizzazione Lavori
VARIANTE ALLA S.S. 1 "VIA AURELIA"
Validità di accesso all'area portuale di La Spezia
Lavori di costruzione della variante alla S.S. 1 Via Aurelia - 3° lotto
Z. Strada funzionale B dallo Svincolo di Buon Viaggio allo Svincolo di San Vendemio
COMPLETAMENTO

PRECEDENTI LIVELI DI PROGETTAZIONE: DELL'APPALTO INTEGRATO ORIGINALE
P0-11861 del 09/07/03 aggiornato al 10/12/08 - Opera che n° 60 del 02/04/08
P1-11861 del 30/07/2011 - D.A. CDA-5/1032/21 del 20/07/11
P2-11861 del 11/05/2012 - D.A. CDA-5/1032/21 del 11/05/12
P3-11861 del 11/05/2012 - D.A. CDA-5/1032/21 del 11/05/12
P4-11861 del 11/05/2012 - D.A. CDA-5/1032/21 del 11/05/12
P5-11861 del 11/05/2012 - D.A. CDA-5/1032/21 del 11/05/12
P6-11861 del 11/05/2012 - D.A. CDA-5/1032/21 del 11/05/12
P7-11861 del 11/05/2012 - D.A. CDA-5/1032/21 del 11/05/12
P8-11861 del 11/05/2012 - D.A. CDA-5/1032/21 del 11/05/12
P9-11861 del 11/05/2012 - D.A. CDA-5/1032/21 del 11/05/12
P10-11861 del 11/05/2012 - D.A. CDA-5/1032/21 del 11/05/12

PROGETTO ESECUTIVO cod. GE266

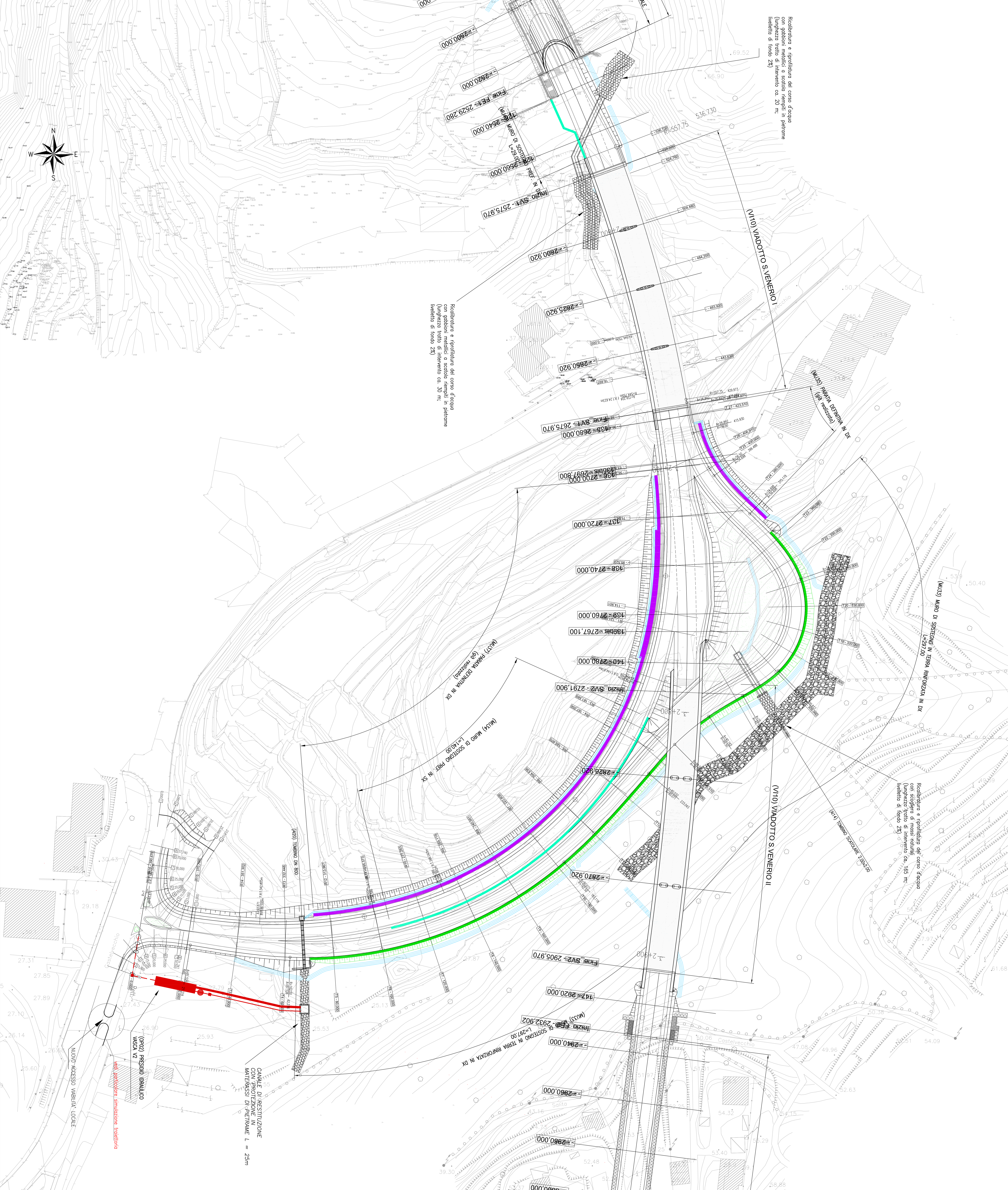
PROGETTAZIONE: ANAS - DIREZIONE PROGETTAZIONE E REALIZZAZIONE LAVORI

PROGETTO DELL'INFRASTRUTTURA
Svincolo S. Vendemio

Planimetria di progetto

CATEGORIA	CODICE PROGETTO	NOVITÀ	CODICE VOLUME	REVISIONE	SCALA	
A	DI1002016	E	20	VOL1 PRO1 TRA PP01	A	1:200
B						
C						
D						
ES						

REV.	ESIBIZIONE	REVISIONE	SCATTO	INTERNO	APPENDICE



Ricostruzione e riprofilatura del corso d'acqua con gabioni metallici a scario. Tempali in peltone (livello di fondo 25).

Ricostruzione e riprofilatura del corso d'acqua con gabioni metallici a scario tempali in peltone (livello di fondo 25).

Ricostruzione e riprofilatura del corso d'acqua con scoglio di massi naturali (lunghezza tratto di intervento ca. 165 m - livello di fondo 25).

