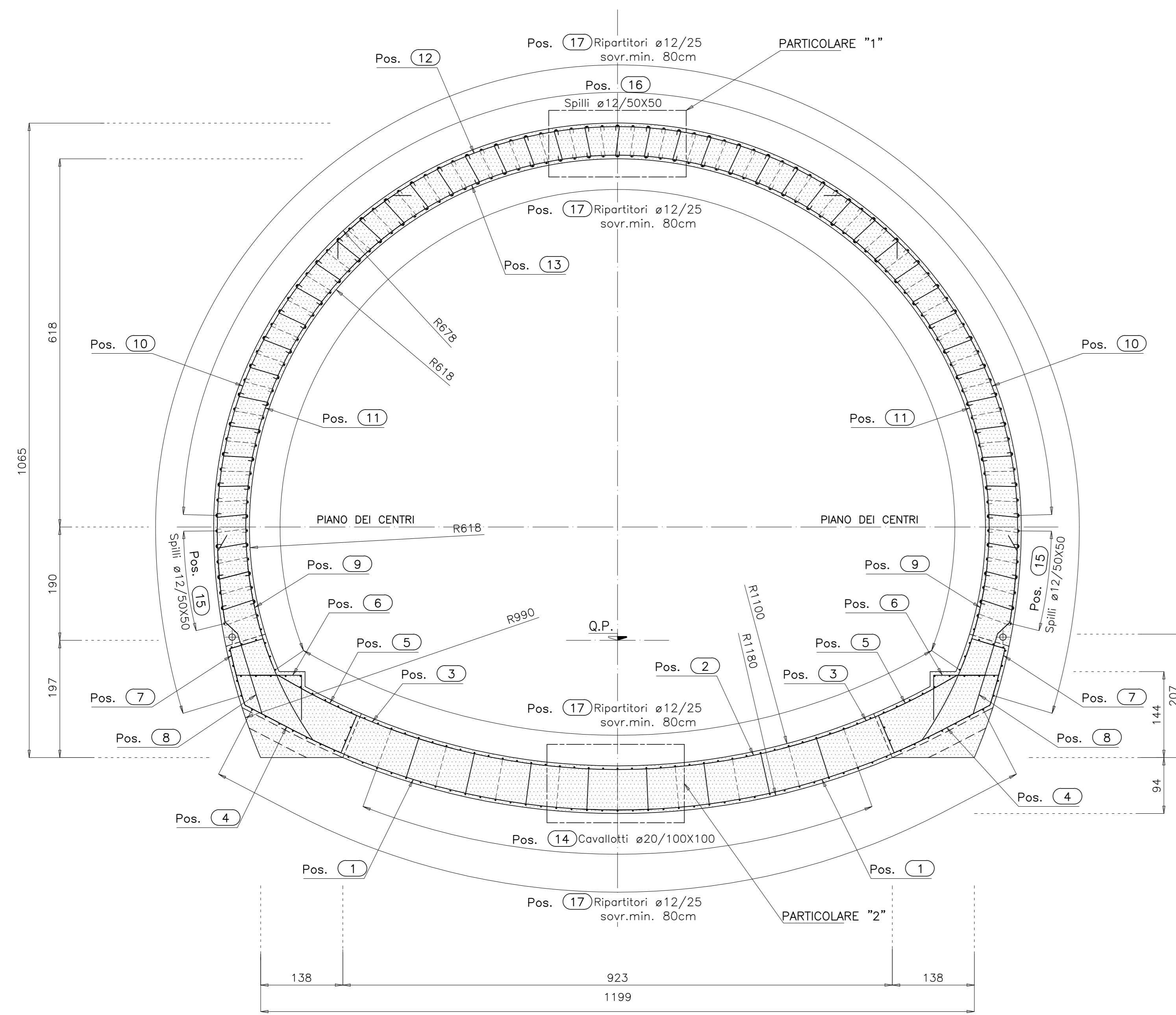
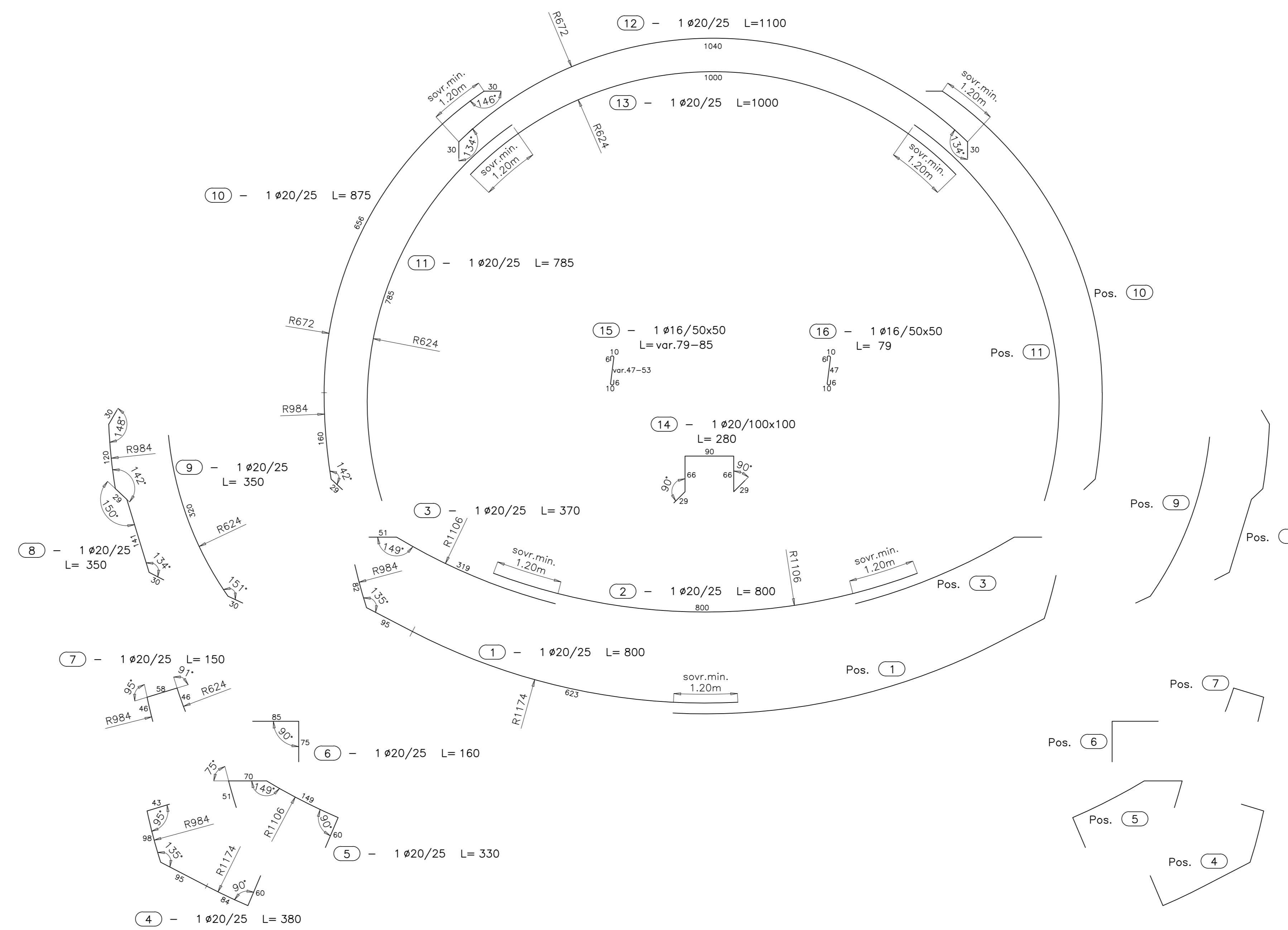


SEZIONE TRASVERSALE TIPO  
scala 1:50



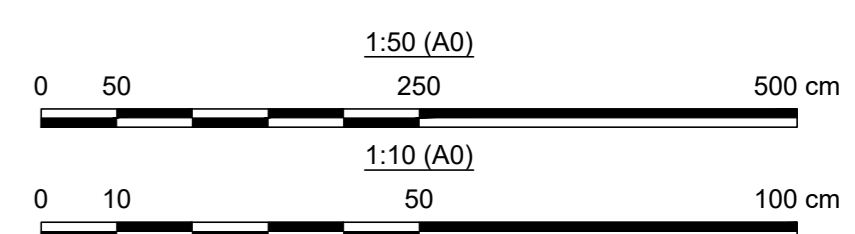
ESPLOSO  
scala 1:50



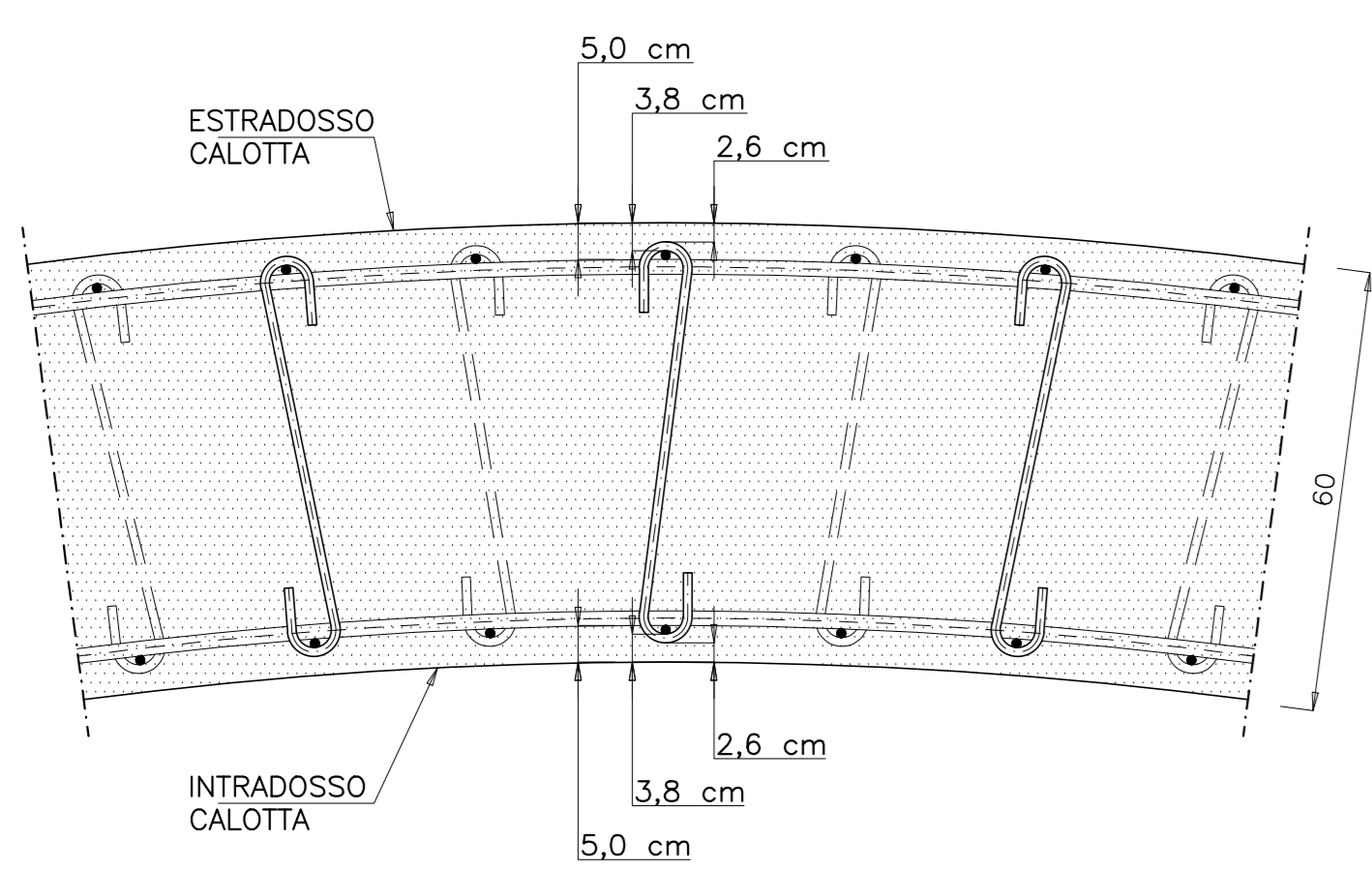
CARATTERISTICHE DEI MATERIALI

- CALCESTRUZZO MAGRO PER SOTTOFONDO
- CONFORME ALLA EN 206-1:2006
- CLASSE DI RESISTENZA MINIMA A COMPRESIONE: C 10/15
- CALCESTRUZZO PER GETTO IN OPERA
- RIVESTIMENTO DEFINITIVO
- A PRESTAZIONE GARANTITA CONFORME ALLA UNI EN 206-1:2006
- CLASSE DI RESISTENZA MINIMA A COMPRESIONE: C 30/37
- CEMENTO 32.5N - 32.5N
- CLASSE DI CONSISTENZA SLUMP: S4
- CLASSE DI ESPOSIZIONE: XS1
- DIMENSIONE MASSIMA DEGLI AGGREGATI: Dmax 31
- CLASSE DI CONTENUTO IN CLORURI: Cl 0.20
- RAPPORTO A/C MAX: 0.50
- CONTENUTO MINIMO DI CEMENTO 300 Kg/mc
- COPRIFERRO: 50mm
- ACCIAIO DI ARMATURA
- ARMATURA ORDINARIA: B450C AD ADERENZA MIGLIORATA
- CONFORME AL D.M.14.01.2008

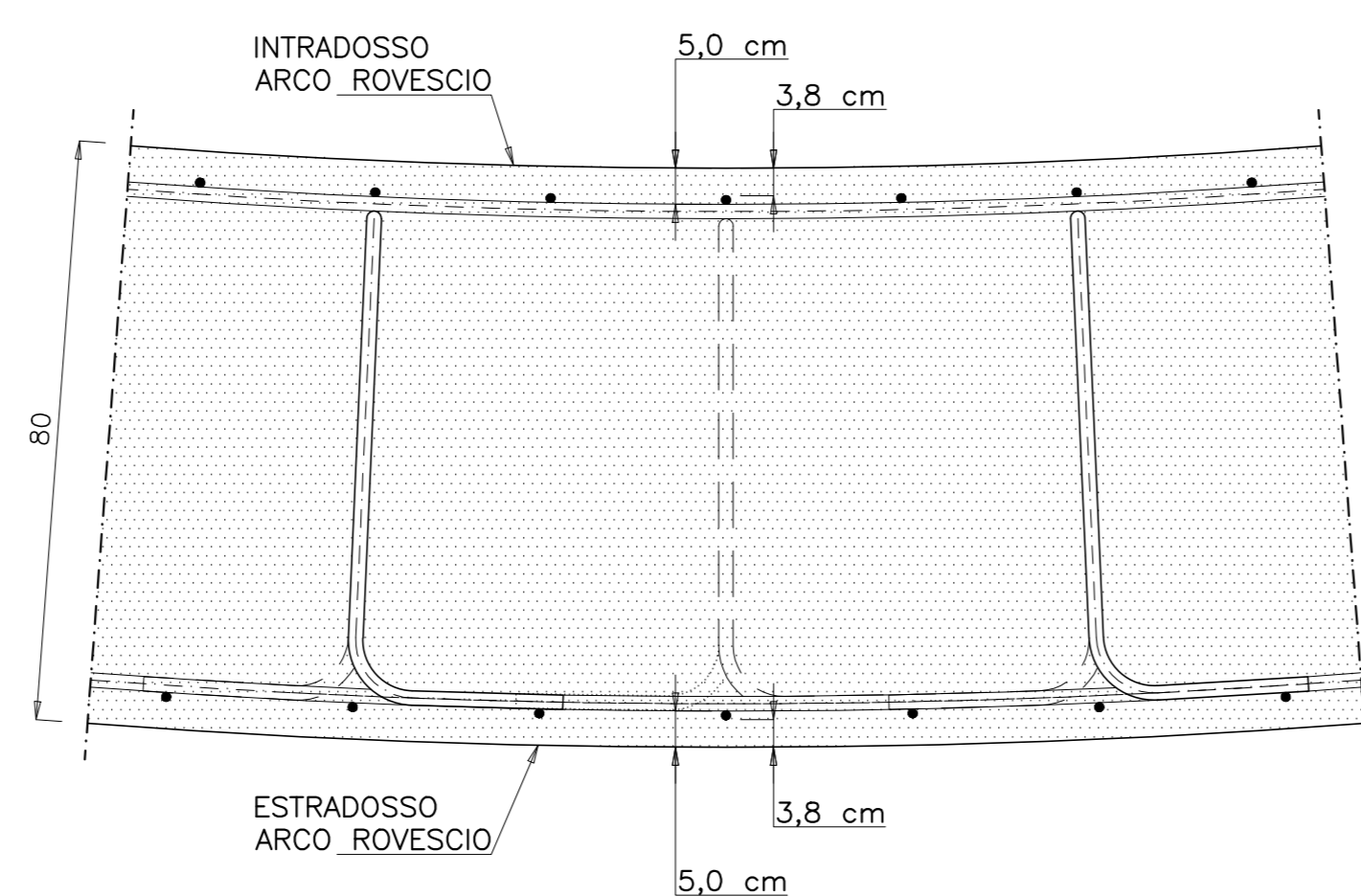
Sagoma	Pos.	#	h	A	B	C	D	E	L	Ltot
	1	20	8	82	95	423			800	6400
	2	20	4	800					800	3200
	3	20	5	51	319				370	2960
	4	20	5	43	98	95	84	80	380	3040
	5	20	5	51	70	149	60		330	2840
	6	20	5	85	75				160	1280
	7	20	5	46	88	44			150	1200
	8	20	5	30	120	20	141	30	350	2800
	9	20	8	30	330				350	2800
	10	20	8	39	140	424	30		475	7000
	11	20	8	385					785	6280
	12	20	4	1040	30				1100	4400
	13	20	4	1000					1000	4000
	14	20	4.5	39	64	93			380	2380
	15	12	14	4	10	475/5			79/89	116/114
	16	12	84	4	13	47			79	6636
	17	12	328	100					100	3280



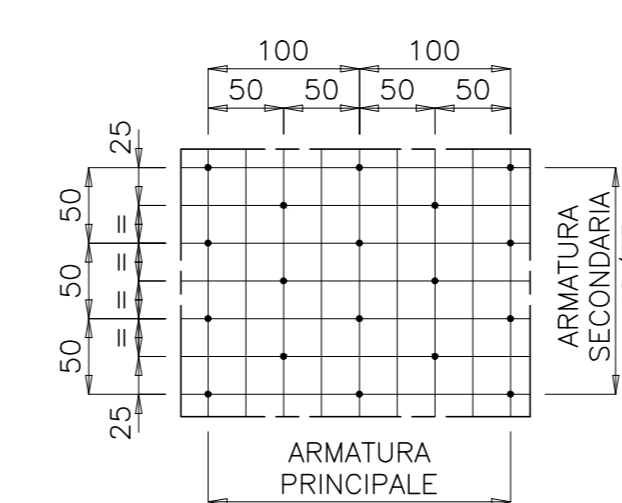
PARTICOLARE "1"  
scala 1:10  
PARTICOLARE COPRIFERRO CALOTTA



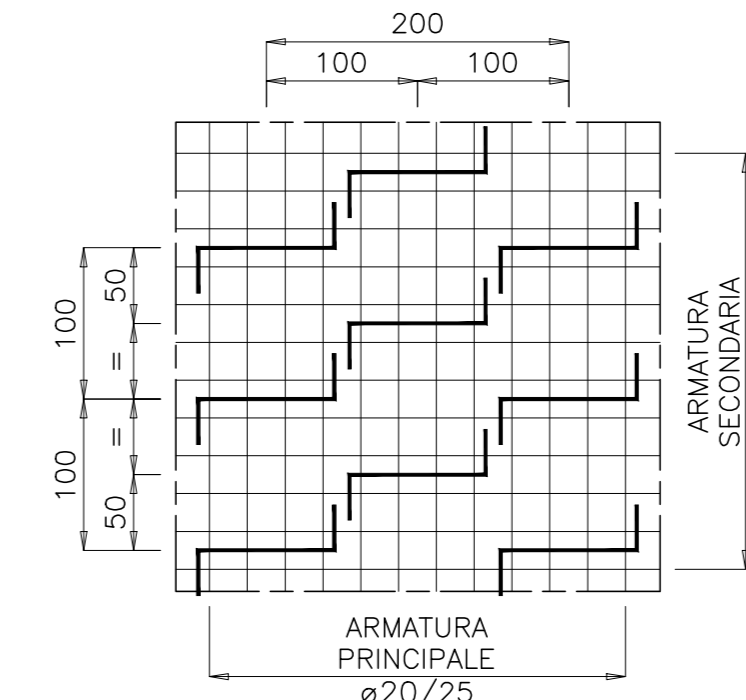
PARTICOLARE "2"  
scala 1:10  
PARTICOLARE COPRIFERRO ARCO ROVESCIO



MAGLIA SPILLI 50X50  
scala 1:50



MAGLIA CAVALLOTTI 100X100  
scala 1:50



VARIANTE ALLA S.S. 1 "VIA AURELIA"  
Viabilità di accesso all'hub portuale di La Spezia  
Lavori di costruzione della variante alla S.S. 1 Via Aurelia - 3°Lotto  
2° Stralcio Funzionale B dallo Svincolo di Buon Viaggio allo Svincolo di San Venerio  
**COMPLETAMENTO**

PRECEDENTI LIVELLI DI PROGETTAZIONE DELL'APPALTO INTEGRATO ORIGINALE  
PD n°1861 del 09/07/03 aggiornato al 10/12/08 - Delibera CIPE n°60 del 02/04/08  
PE n° 103 del 14/07/2011 - D.A. CDG-103321-P del 20/07/11  
P/V n°112 del 21/01/16 aggiornata al 28/10/16 - D.A. CDG-92950-P del 21/02/17  
Progetto Esecutivo Cantierabile Opere da Completare

PROGETTO ESECUTIVO cod. GE266

PROGETTAZIONE: ANAS - DIREZIONE PROGETTAZIONE E REALIZZAZIONE LAVORI  
PROGETTISTA: Dott. Ing. Antonio Scalamandré  
Ordine Ing. di Frattosio n. 1063  
IL GEOLOGO: Dott. Geol. Flavio Caporaso  
Ordine Geol. del Lazio n. 1559  
COORDINATORE DELLA SICUREZZA IN FASE DI PROGETTAZIONE: Geom. Emiliano Piasa  
VISTO IL RESPONSABILE DEL PROCEDIMENTO: Dott. Ing. Fabrizio Corcione

OPERE MAGGIORI  
GALLERIA FELETTINO I  
COMPLETAMENTO GALLERIA NATURALE  
SEZIONE TIPO C2P1  
ARMATURA

CODICE PROGETTO	NOME FILE	REVISIONE	SCALA
PROGETTO	LV. PROJ.		
DPIGE0266	TOGNO1OSTAROSA.dwg	A	1:50 - 1:10
E 20	CODICE ELAB.	T010GNO1OSTAR05	
D			
C			
B			
A	Emissione	Giugno 2020	ing. ing. ing.
REV.	DESCRIZIONE	DATA	REDATTO VERIFICATO APPROVATO