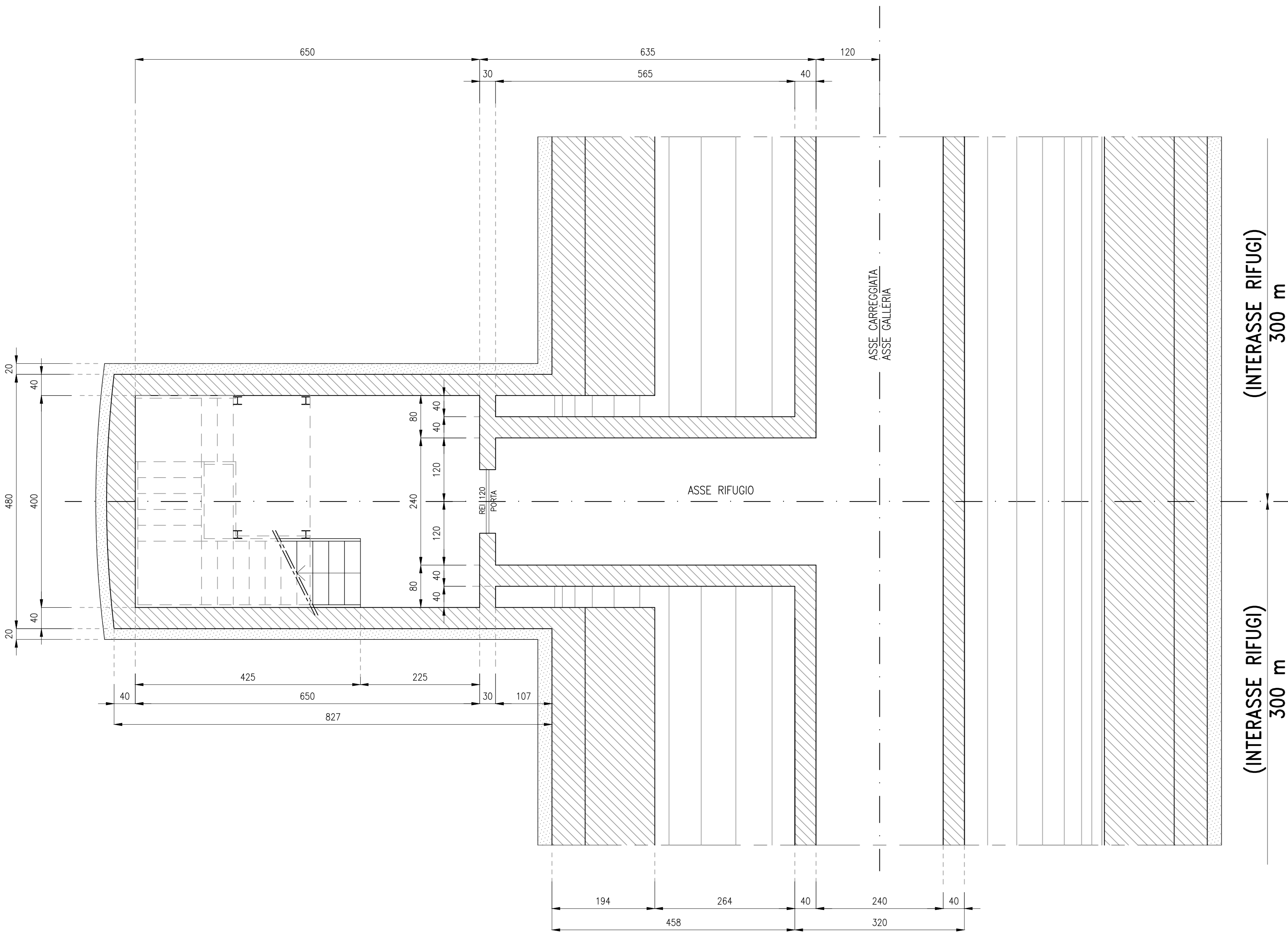
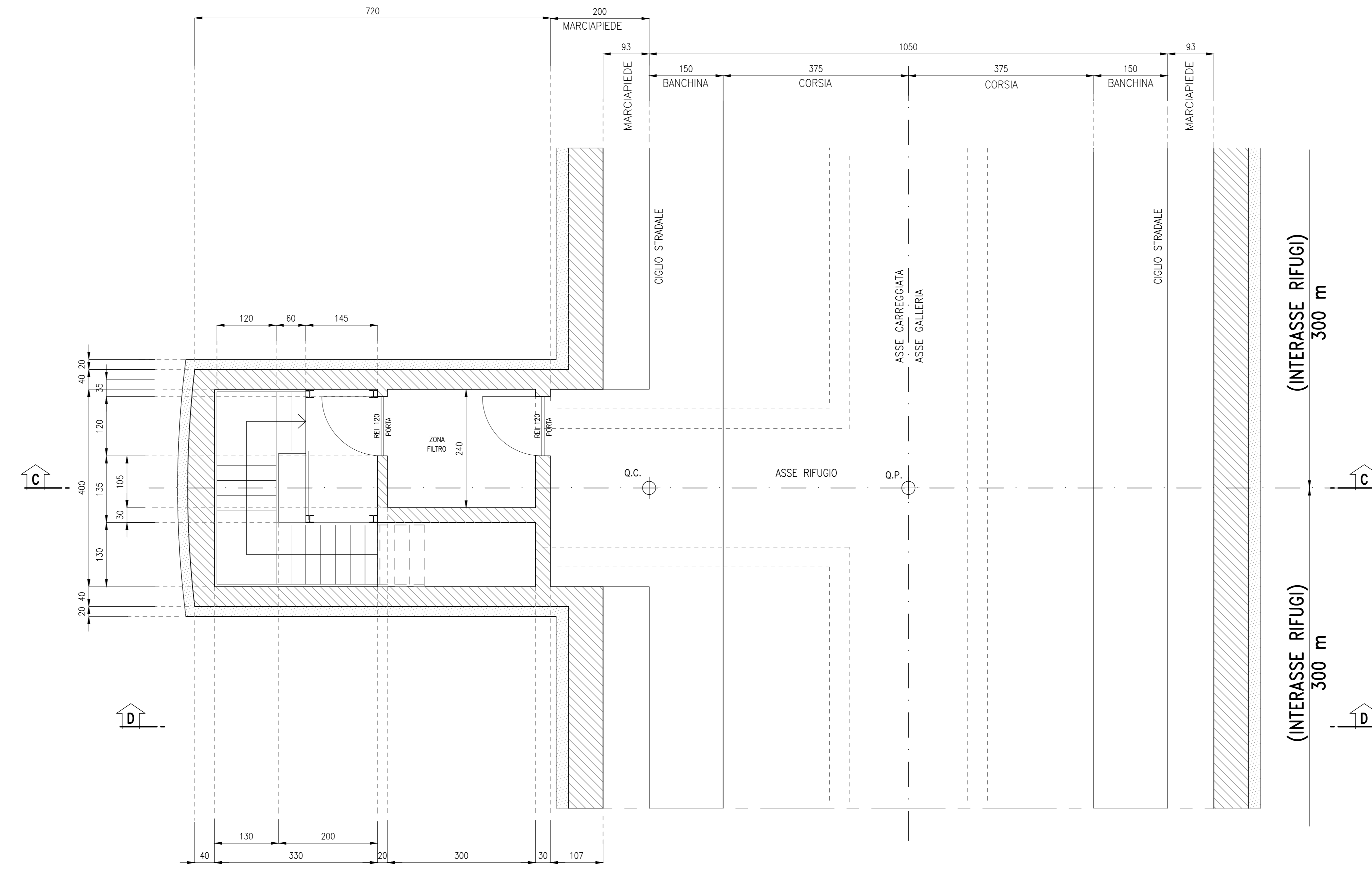


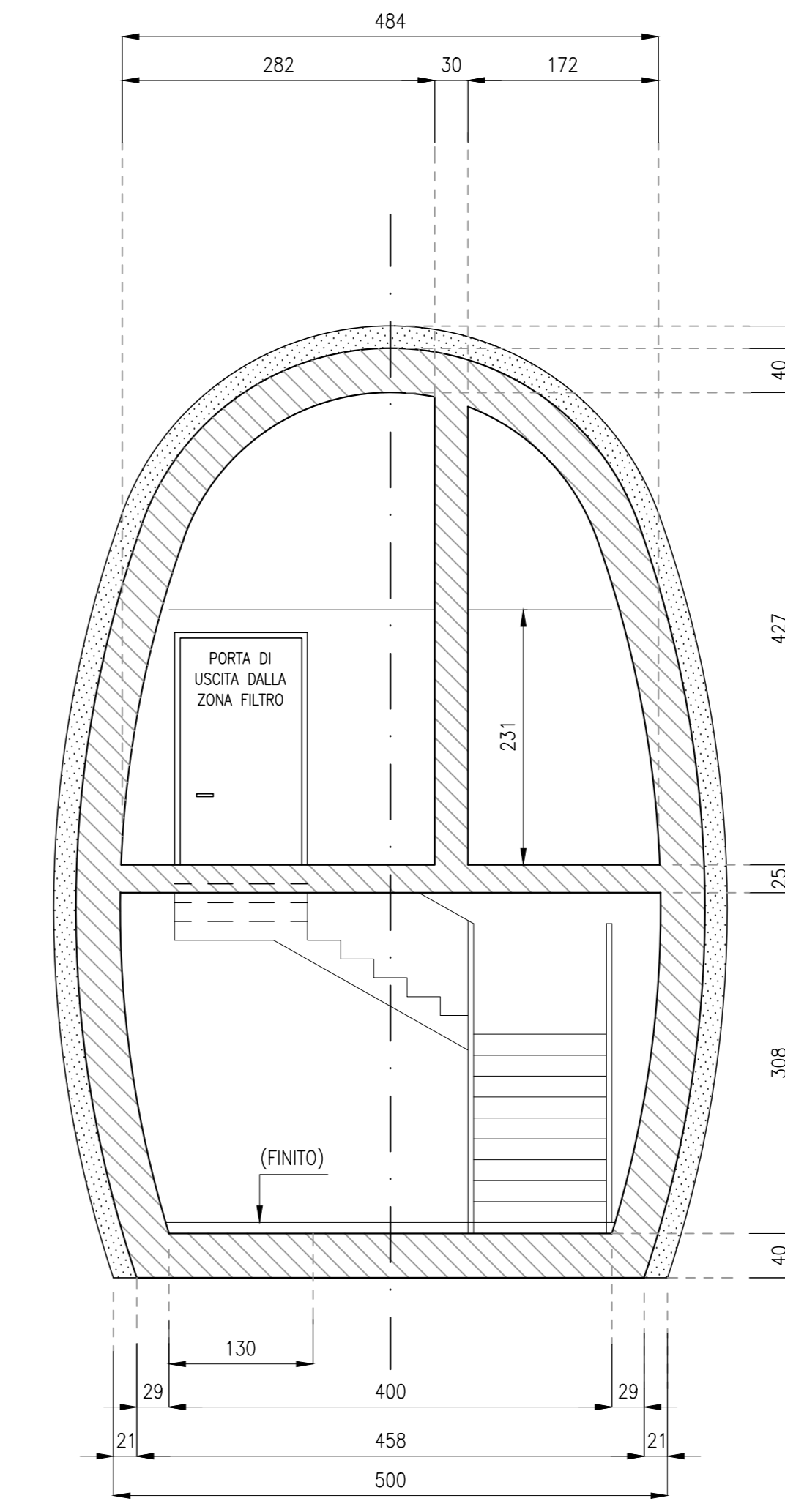
SEZIONE B-B
Scala 1:50



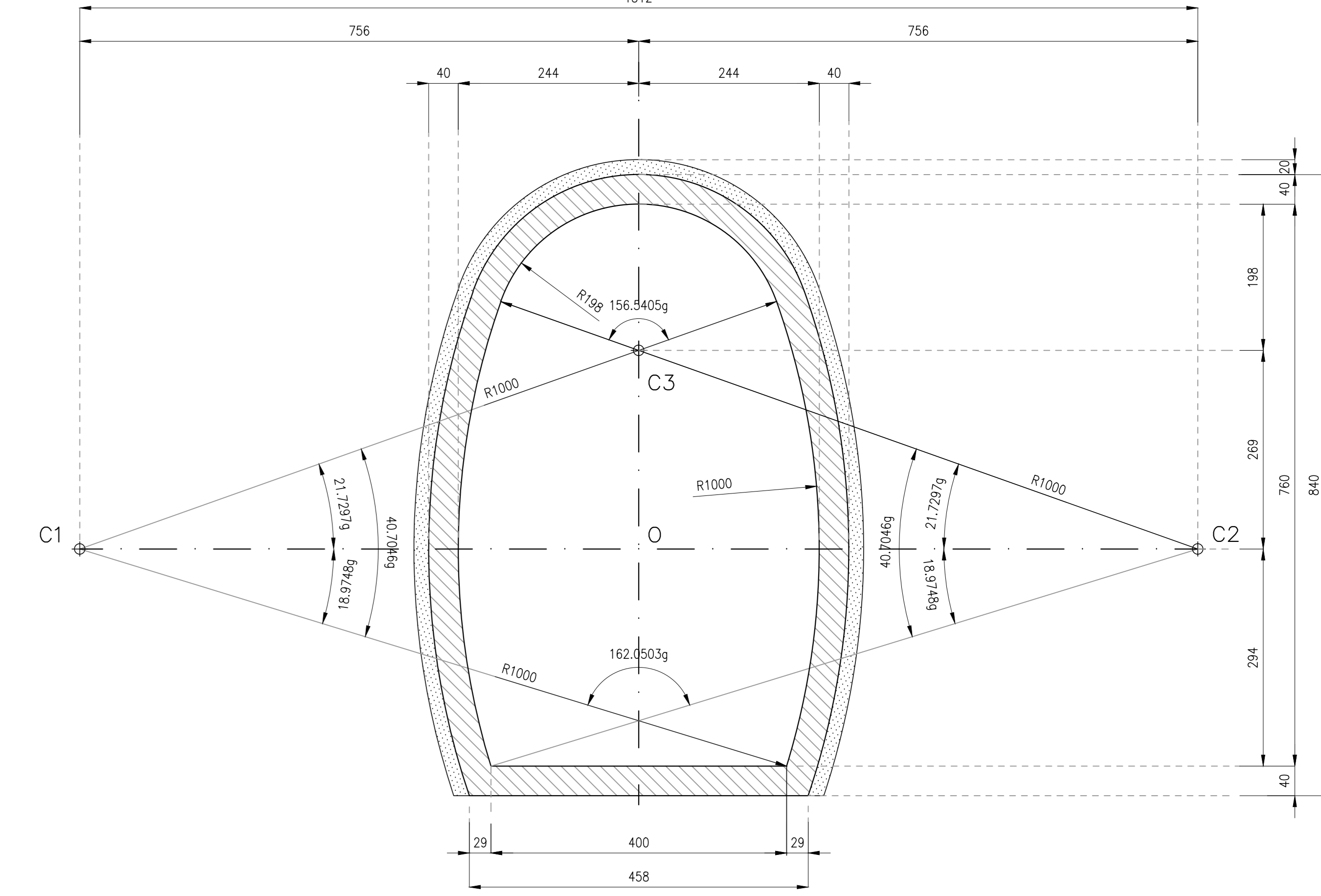
SEZIONE A-A (PIANO DEI CENTRI)
Scala 1:50



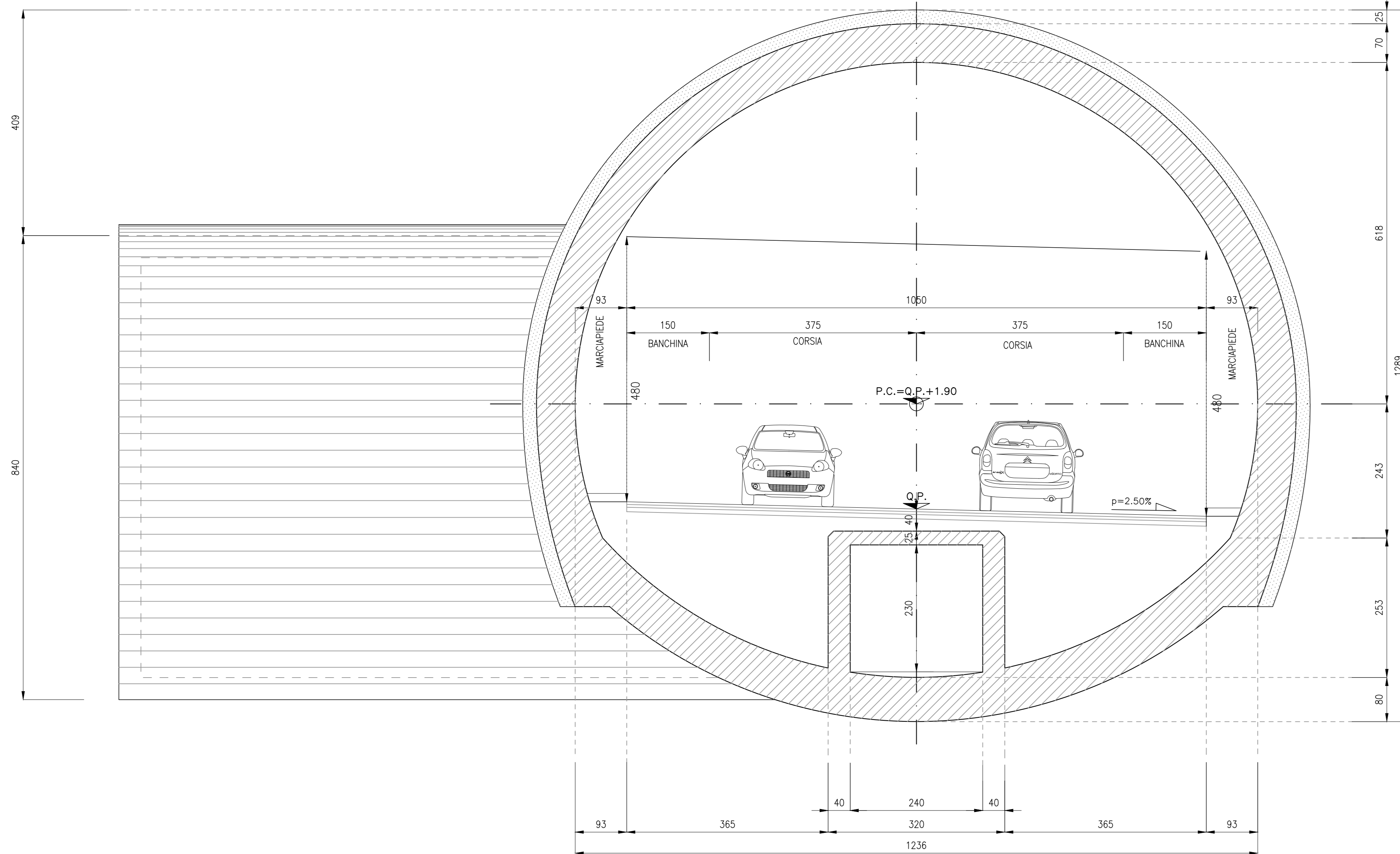
SEZIONE E-E (RIFUGIO)
Scala 1:50



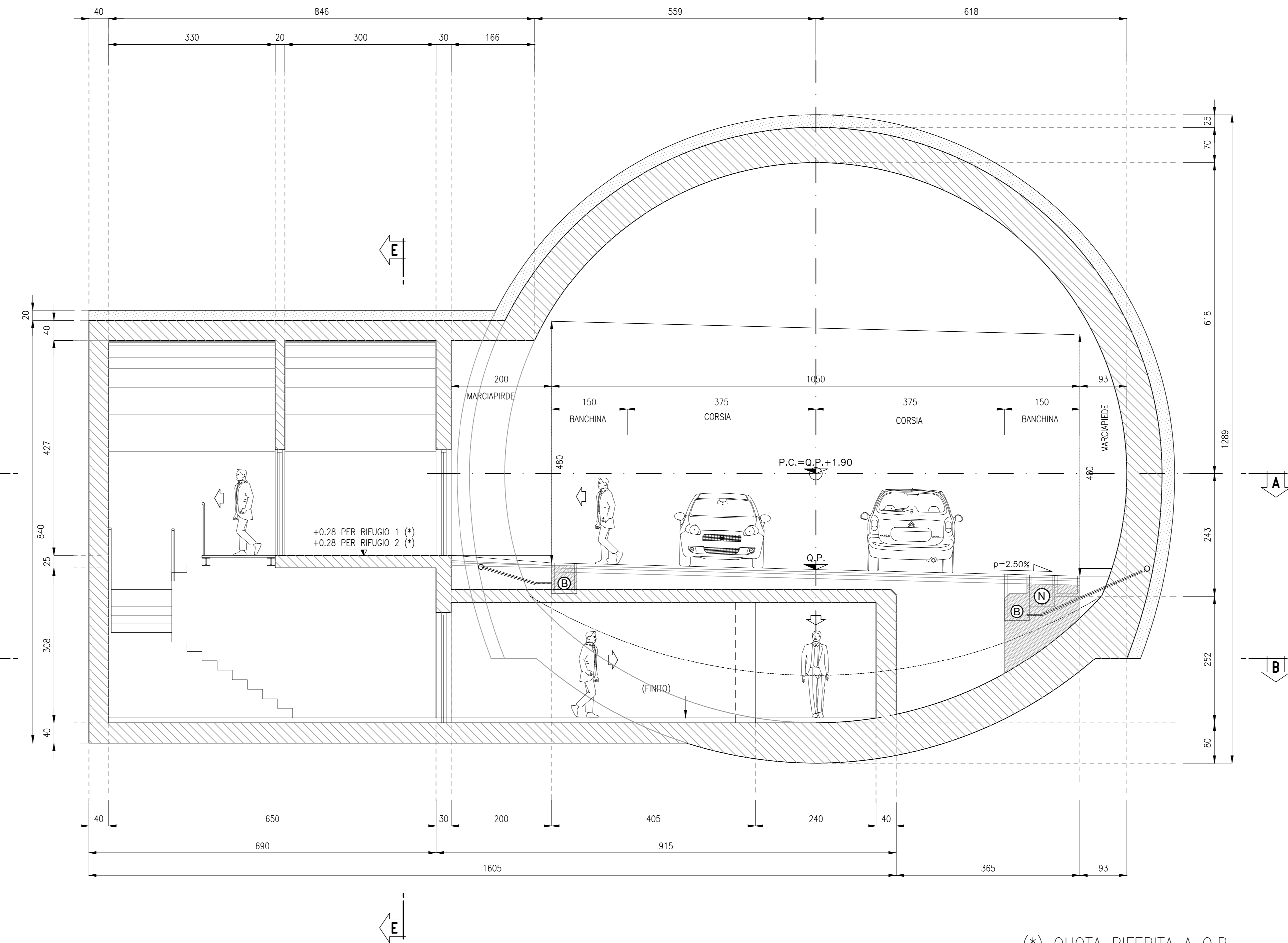
GEOMETRIA INTRADOSSO
Scala 1:50



SEZIONE D-D
Scala 1:50



SEZIONE C-C
Scala 1:50



CARATTERISTICHE DEI MATERIALI

CALCESTRUZZO MAGRO PER SOTTOFONDO
- CONFORME ALLA EN 206-1:2006
- CLASSE DI RESISTENZA MINIMA A COMPRESIONE: C 10/15

CALCESTRUZZO PER GETTO IN OPERA
RIVESTIMENTO DEFINITIVO
- A PRESTAZIONE GARANTITA CONFORME ALLA UNI EN 206-1:2006
- CLASSE DI RESISTENZA MINIMA A COMPRESIONE: C 30/37
- CEMENTO 32.5N - 25.25R
- CLASSE DI CONSISTENZA SLUMP: S4
- CLASSE DI ESPOSIZIONE: XS1
- DIMENSIONE MASSIMA DEGLI AGGREGATI: Dmax 31
- CLASSE DI CONTENUTO IN CLORURI: Cl 0.20
- RAPPORTO A/C MAX: 0.50
- CONTENUTO MINIMO DI CEMENTO 300 Kg/m³
- COPREFERRO: 50mm

ACCIAIO DI ARMATURA
- ARMATURA ORDINARIA: BASIC AD ADERENZA MIGLIORATA CONFORME AL D.M. 14.01.2008

ACCIAIO DI CARPENTERIA
- S275J2G3 (ex 430D)
- S275J2 (ex 430C) per elementi non saldati, angolari e piastre sciolte in acciaio, imbullonate con spessori < 3mm
- ACCIAIO CATENE CENTINE B450C
- BULLONI PIASTRE UNICINE CENTINE Classe 8.8

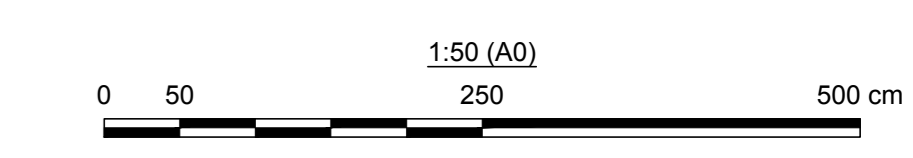
SPRITZ-BETON FIBROREINFORZATO
- RESISTENZA MEDIA SU CAROTE h=1 a 48h >> 19 MPa a 28gg >> 37 MPa
energia assorbita >> 500 Joule (da prove di punzonamento eseguite su piastre di c/c fibrorinforzato)

FIBRE IN POLIESTERE Dosaggio minimo 5 Kg/m³

IMPERMEABILIZZAZIONE
TELO IN PVC
- spessore >> 2.0mm ±5% (RFI UNI 8202/6)
- resist. trazione >> 15 N/mm² (RFI UNI 8202/6)
- allungamento a rottura >> 250% (RFI UNI 8202/6)
- resistenza alla lacerazione >> 100 N/mm² (RFI UNI 8202/9-8)
- resistenza della giunzione >> 0.5 N/mm² (RFI UNI 8888/4)
- stabilità al calore >> 70° C (RFI UNI 8202/16)
- resistenza al freddo >> -30° C (RFI UNI 8202/15)
- resistenza alle soluzioni saline e alcaline (veicolo a 28gg) >> 120% max. allung. (RFI DIN 16726)
- comportamento al fuoco: B2 (DIN 4102-1)
- resistenza alla pressione dell'acqua a 1 Mpa per 10 ore impermeabile (RFI UNI 8202/21)

GEOTESSUTO
- tessuto non tessuto a fibra lunga (e=60mm) di polipropilene puro cossato per agugliatura o legamento doppio
- massa volumica unitaria >> 40g/m² (RFI CNR-BU n.110)
- spessore a 200Pa >> 3.0 mm (RFI CNR-BU n.111)
- resistenza a lacerazione >> 1.5 mm (RFI CNR-BU n.111)
- resistenza a trazione media su striscia di 200mm >> 24 kN/m (RFI CNR-BU n.142)
- allungamento percentuale alla rottura >> 80% (RFI CNR-BU n.142)
- resistenza alla lacerazione >> 1.4 kN (RFI CNR-BU n.143)
- resistenza al punzonamento >> 0.4 kN (RFI UNI 8279/14)
- permeabilità radiale all'acqua: a 2 KPa >> 3x10 cm/sec (RFI UNI 8279/13) a 200 KPa >> 3x10 cm/sec (RFI UNI 8279/13)

CANNALETTA IN PVC MICROPERFORATA
- al piede dell'impermeabilizzazione Ø > 110mm sp. > 3.0mm



(* QUOTA RIFERITA A Q.P.)

Sanas
GRUPPO ITALIANE
Direzione Progettazione e Realizzazione Lavori

VARIANTE ALLA S.S. 1 "VIA AURELIA"
Viabilità di accesso all'hub portuale di La Spezia
Lavori di costruzione della variante alla S.S. 1 Via Aurelia - 3° Lotto
2° Stralcio Funzionale B dallo Svincolo di Buon Viaggio allo Svincolo di San Venerio

COMPLETAMENTO

PRECEDENTI LIVELLI DI PROGETTAZIONE DELL'OPPORTUNITA' ORIGINALE

PD n°1051 del 09/07/03 aggiornato al 10/12/08 - Delibera C.P.E. n°60 del 02/04/08
PE n°103 del 14/07/2011 - D.A. CDG-103321-P del 20/07/11
P.V.T. n°112 del 21/01/16 aggiornata al 28/10/16 - D.A. CDG-92950-P del 21/02/17
Progetto Esecutivo Cartierabile Opere da Completare

PROGETTO ESECUTIVO cod. GE266

PROGETTISTA:
Dott. Ing. Mirano Scaramelli
Cofre Ing. di Firenze n. 1561

IL GEOLOGO:
Dott. Geol. Flavio Caporossi
Cofre Geol. del Lazio n. 1599

COORDINATORE DELLA SICUREZZA IN FASE DI PROGETTAZIONE:
Geom. Emiliano Pistoia

VISTO IL RESPONSABILE DEL PROCEDIMENTO:
Dott. Ing. Giancarlo Galvani

PROTOCOLLO DATA

OPERE MAGGIORI
GALLERIA FELETTINO I
COMPLETAMENTO GALLERIA NATURALE
RIFUGIO DI SICUREZZA
GEOMETRIA E CARPENTERIA

CODICE PROGETTO	NOME FILE	REVISIONE	SCALA
PROGETTO DPGE0266	UV. PROJ. T00GN01OSTCPI08.dwg		
CORRE E	CLAB		
D			
C			
B			
A			
REV.	DESCRIZIONE	DATA	REDAITTO VERIFICATO APPROVATO