

SEZIONE TIPO 1

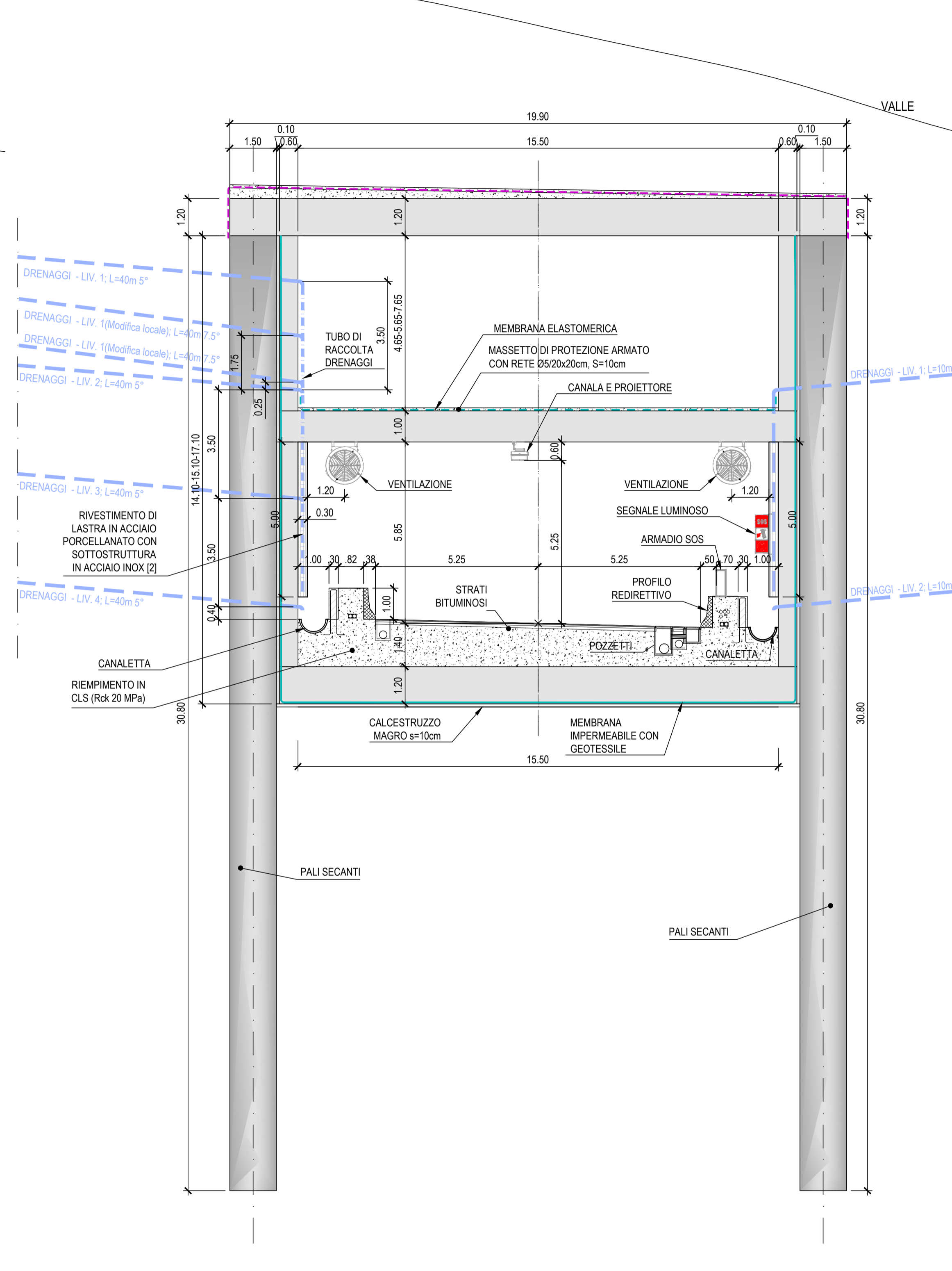
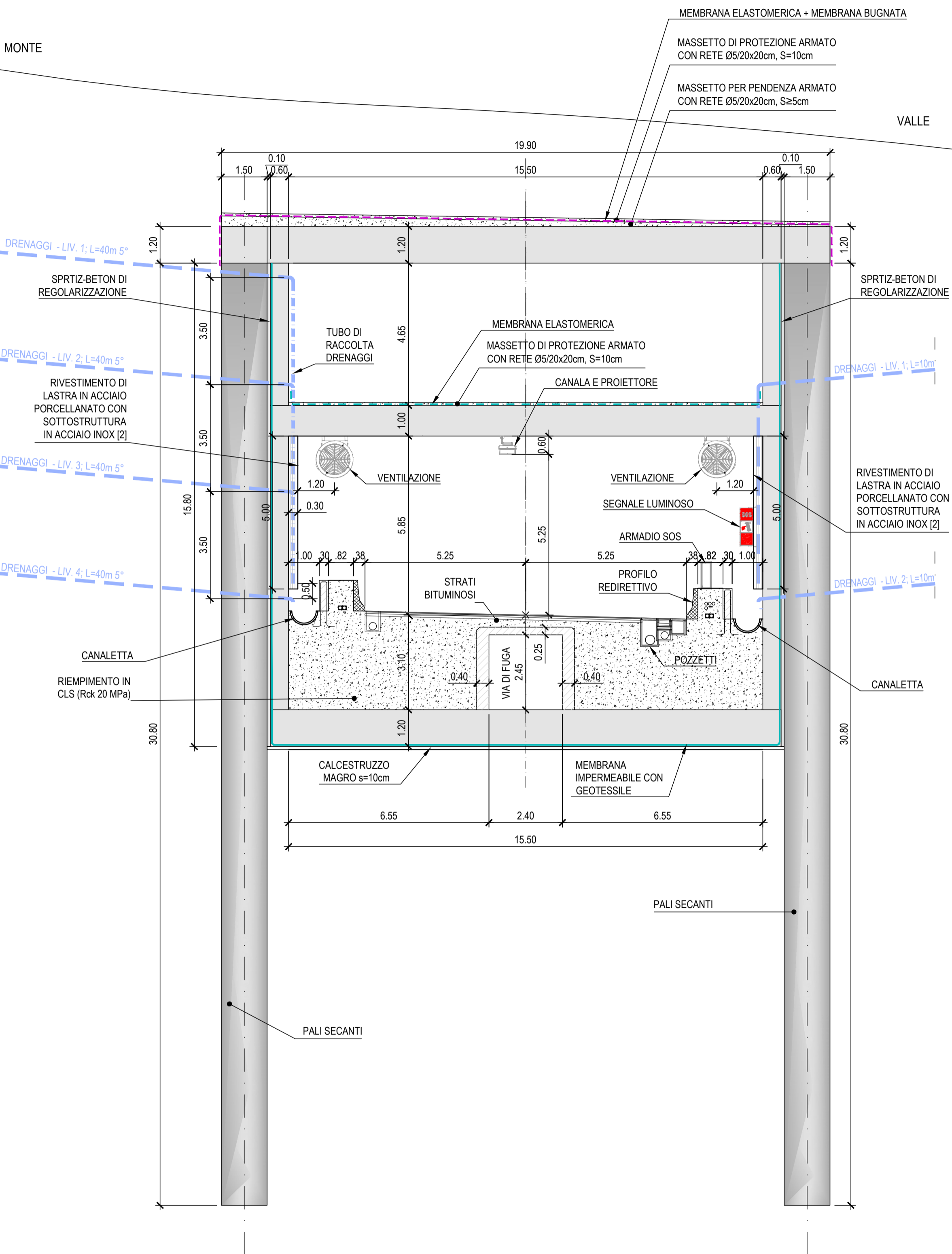
SCALA 1:100

SEZIONE TIPO 2

SCALA 1:100

MONTE

VALLE



CARATTERISTICHE DEI MATERIALI

CALCESTRUZZO PER SOLETTE

- Classe di resistenza (f_{ck},cil/R_{ck}) : C 28/35
- Classe di esposizione : XC2
- Classe di consistenza : S4 (SLUMP IN mm 160±210)
- Cemento : 32.5R secondo UNI EN 197-1
- Rapporto acqua cemento : 0.60
- Contenuto minimo di cemento : 280 kg/mc
- Diametro max inerti : 20 mm
- Copriferro minimo : 30 mm
- Conforme alla norma UNI EN 206-1 e alle Istruzioni UNI 11104

CALCESTRUZZO PER PALI SECANTI

- Classe di resistenza (f_{ck},cil/R_{ck}) : C 35/45
- Classe di esposizione : XC2
- Classe di consistenza : SCC
- Cemento : 32.5R secondo UNI EN 197-1
- Rapporto acqua cemento : 0.45
- Contenuto minimo di cemento : 375 kg/mc
- Diametro max inerti : 16 mm
- Copriferro minimo : 75 mm
- Conforme alla norma UNI EN 206-1 e alle Istruzioni UNI 11104

ALTRI CALCESTRUZZI

- Cls magro : C 12/15
- Conforme alla norma UNI EN 206-1 e alle Istruzioni UNI 11104

ACCIAIO PER C.A. E RETE ELETTROSALDATA

- Tipo : B 450 C
- Resistenza caratteristica a snervamento : f_{yk} >= 450 MPa
- Resistenza caratteristica a rottura : f_{tk} >= 540 MPa

BARRE IN GFRP

- Tipo : DURGLASS
- Resistenza caratteristica a rottura : f_{tk} >= 850 MPa

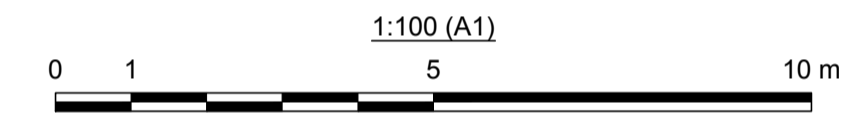
ACCIAIO PER PIASTRE

- Tipo : S 355
- Resistenza caratteristica a snervamento : f_{yk} >= 355 MPa
- Resistenza caratteristica a rottura : f_{tk} >= 510 MPa

DRENI

DRENI SUBORIZZONTALI ESEGUITI CON TECNICA TRADIZIONALE

- Perforazioni: Ø > 132mm
- Tubo in PVC con rigature microfessurate: Ø >= 114mm, sp=5,4mm
- Rivestimento tubo con TNT
- Inclinazione sull'orizzontale: α >= 5°



anas
GRUPPO FS ITALIANE

Direzione Progettazione e Realizzazione Lavori

VARIANTE ALLA S.S. 1 "VIA AURELIA"
Viabilità di accesso all'hub portuale di La Spezia
Lavori di costruzione della variante alla S.S. 1 Via Aurelia - 3°Lotto
2° Stralcio Funzionale B dallo Svincolo di Buon Viaggio allo Svincolo di San Venerio
COMPLETAMENTO

PRECEDENTI LIVELLI DI PROGETTAZIONE DELL'APPALTO INTEGRATO ORIGINALE

PD n°1861 del 09/07/03 aggiornato al 10/12/08 - Delibera CIPE n°60 del 02/04/08
PE n° 103 del 14/07/2011 - D.A. CDG-103321-P del 20/07/11
PVT n°112 del 21/01/16 aggiornata al 28/10/16 - D.A. CDG-92950-P del 21/02/17
Progetto Esecutivo Cantierabile Opere da Completare

PROGETTO ESECUTIVO cod. GE266

PROGETTAZIONE: **ANAS - DIREZIONE PROGETTAZIONE E REALIZZAZIONE LAVORI**

PROGETTISTA:
Dott. Ing. Antonio Scalamanfrè
Ordine Ing. di Frosinone n. 1063

IL GEOLOGO
Dott. Geol. Flavio Capozucca
Ordine Geol. del Lazio n. 1599

COORDINATORE DELLA SICUREZZA IN FASE DI PROGETTAZIONE
Geom. Emiliano Paiella

VISTO IL RESPONSABILE DEL PROCEDIMENTO
Dott. Ing. Fabrizio Cardane

PROTOCOLLO _____ DATA _____

OPERE MAGGIORI
GALLERIA FELETTINO I
GALLERIA ARTIFICIALE da pk 2+308 a pk 2+444
SEZIONI TIPOLOGICHE

CODICE PROGETTO	NOME FILE	REVISIONE	SCALA
PROGETTO: DPGE0266	T00GA01OSTST01A.dwg	A	1:100
ELAB.: E 20	CODICE ELAB.: T00GA01OSTST01		
D			
C			
B			
A	Emissione	Luglio 2020	Ing.
REV.	DESCRIZIONE	DATA	REDATTO VERIFICATO APPROVATO