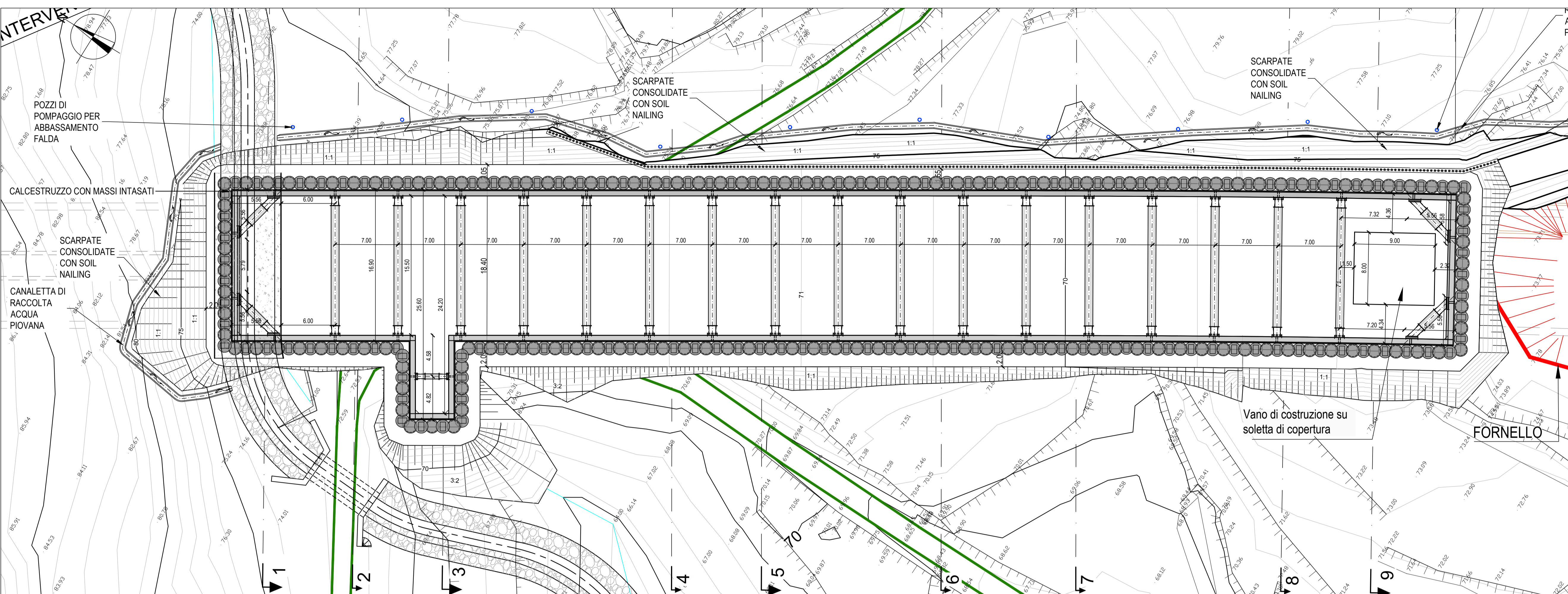


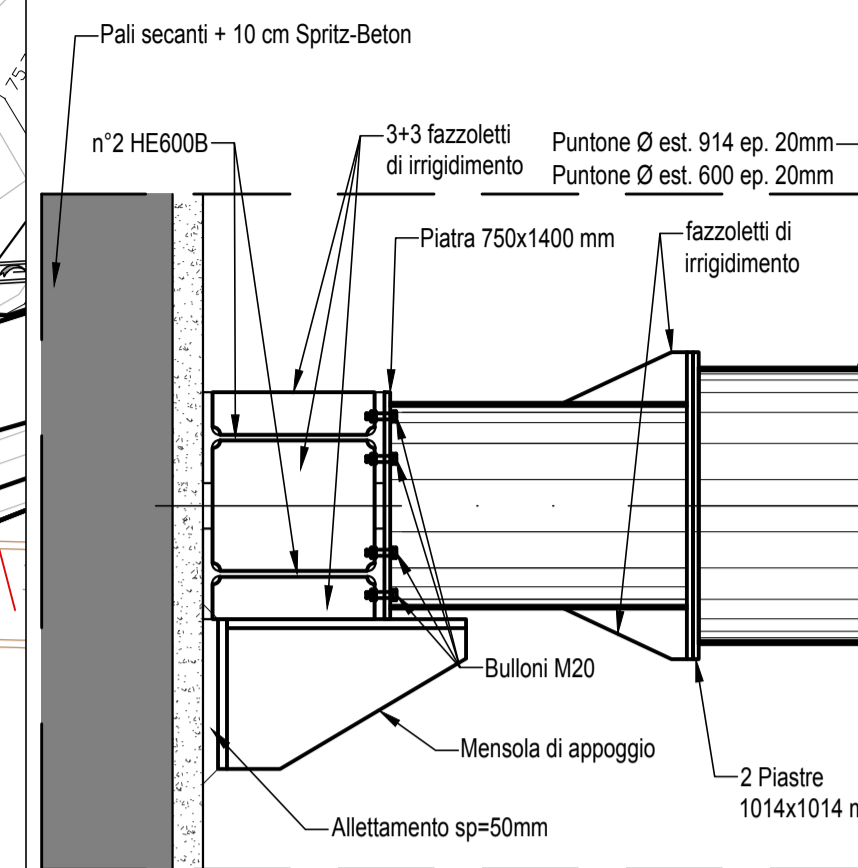
PLANIMETRIA GENERALE

SCALA 1:250



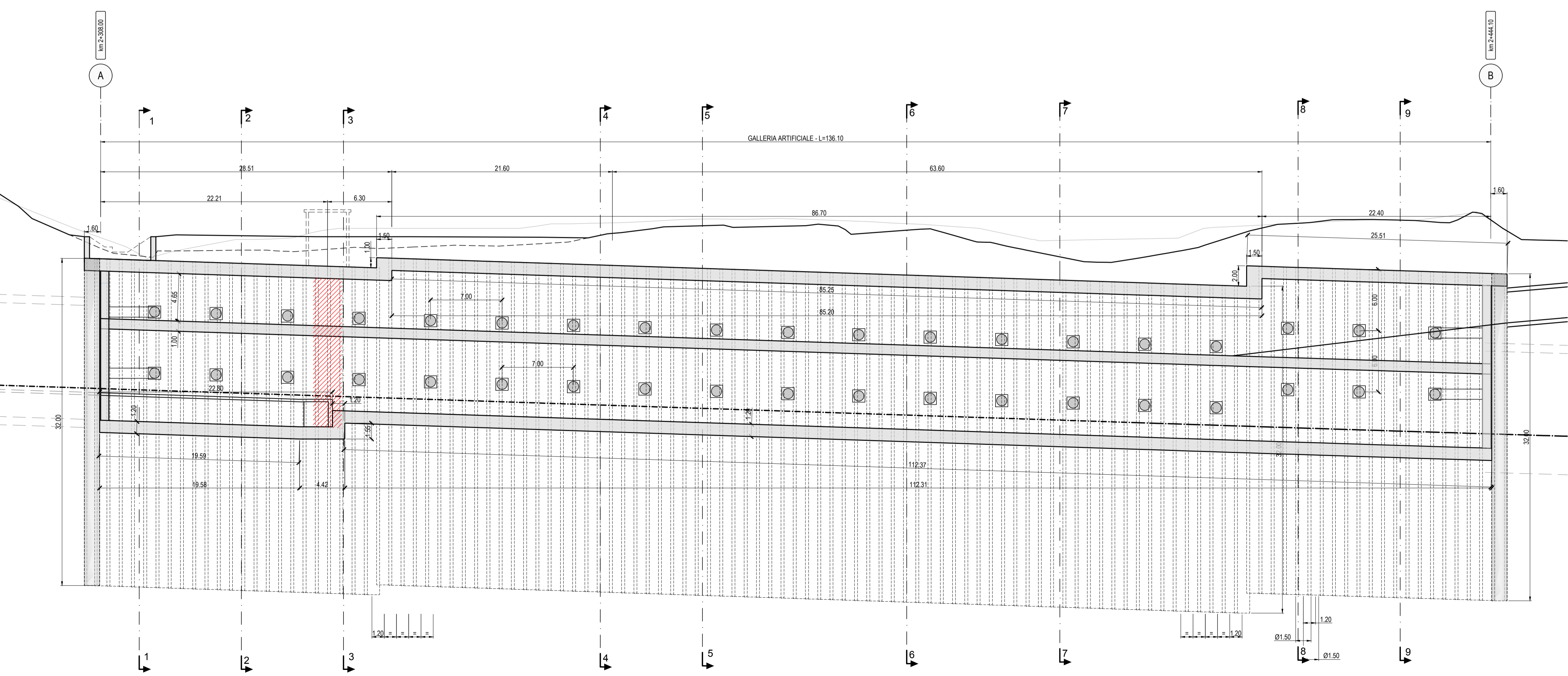
DETTAGLIO TRAVE DI CONTRASTO

SCALA 1:25



PROFILO IN ASSE DI PROGETTO

SCALA 1:250



**anas**  
GRUPPO FS ITALIANE

**Direzione Progettazione e Realizzazione Lavori**

VARIANTE ALLA S.S. 1 "VIA AURELIA"  
Viabilità di accesso all'hub portuale di La Spezia  
Lavori di costruzione della variante alla S.S. 1 Via Aurelia - 3°Lotto  
2° Stralcio Funzionale B dallo Svincolo di Buon Viaggio allo Svincolo di San Venerio  
**COMPLETAMENTO**

PRECEDENTI LIVELLI DI PROGETTAZIONE DELL'APPALTO INTEGRATO ORIGINALE  
PD n°1861 del 09/07/03 aggiornato al 10/12/08 - Delibera CIPE n°60 del 02/04/08  
PE n° 103 del 14/07/2011 - D.A. CDG-103321-P del 20/07/11  
PVT n°112 del 21/01/16 aggiornata al 28/10/16 - D.A. CDG-92950-P del 21/02/17  
Progetto Esecutivo Cantierabile Opere da Completare

**PROGETTO ESECUTIVO** cod. GE266

PROGETTAZIONE: **ANAS - DIREZIONE PROGETTAZIONE E REALIZZAZIONE LAVORI**

PROGETTISTA:  
Dott. Ing. Antonio Scalamanfrè  
Ordine Ing. di Frosinone n. 1063

IL GEOLOGO  
Dott. Geol. Flavio Capozucca  
Ordine Geol. del Lazio n. 1599

COORDINATORE DELLA SICUREZZA IN FASE DI PROGETTAZIONE  
Geom. Emiliano Paiella

VISTO IL RESPONSABILE DEL PROCEDIMENTO  
Dott. Ing. Fabrizio Cardane

PROTOCOLLO \_\_\_\_\_ DATA \_\_\_\_\_

**OPERE MAGGIORI**  
GALLERIA FELETTINO I  
GALLERIA ARTIFICIALE da pk 2+308 a pk 2+444  
PUNTONI E TRAVI METALLICHE  
PIANTA E SEZIONI

CODICE PROGETTO		NOME FILE	REVISIONE	SCALA
PROGETTO	LV. PROG.	T00GA010STD102A.dwg		
DPGE0266	E 20	CODICE ELAB. T00GA010STD102	A	1:250 - 1:25
D				
C				
B				
A	Emissione	Luglio 2020	Ing.	Ing.
REV.	DESCRIZIONE	DATA	REDATTO	VERIFICATO APPROVATO