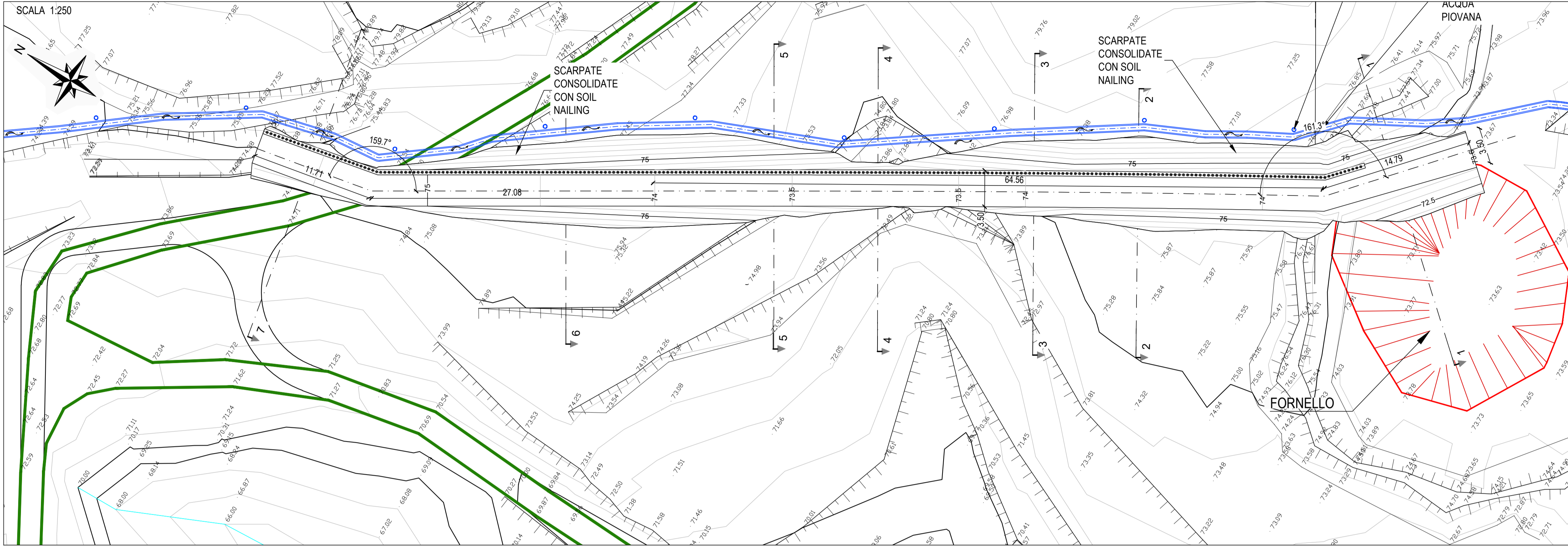
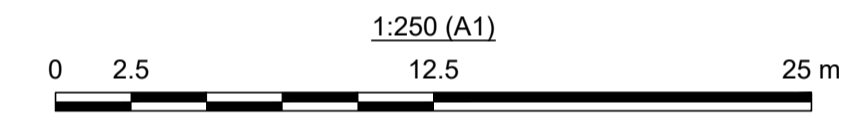
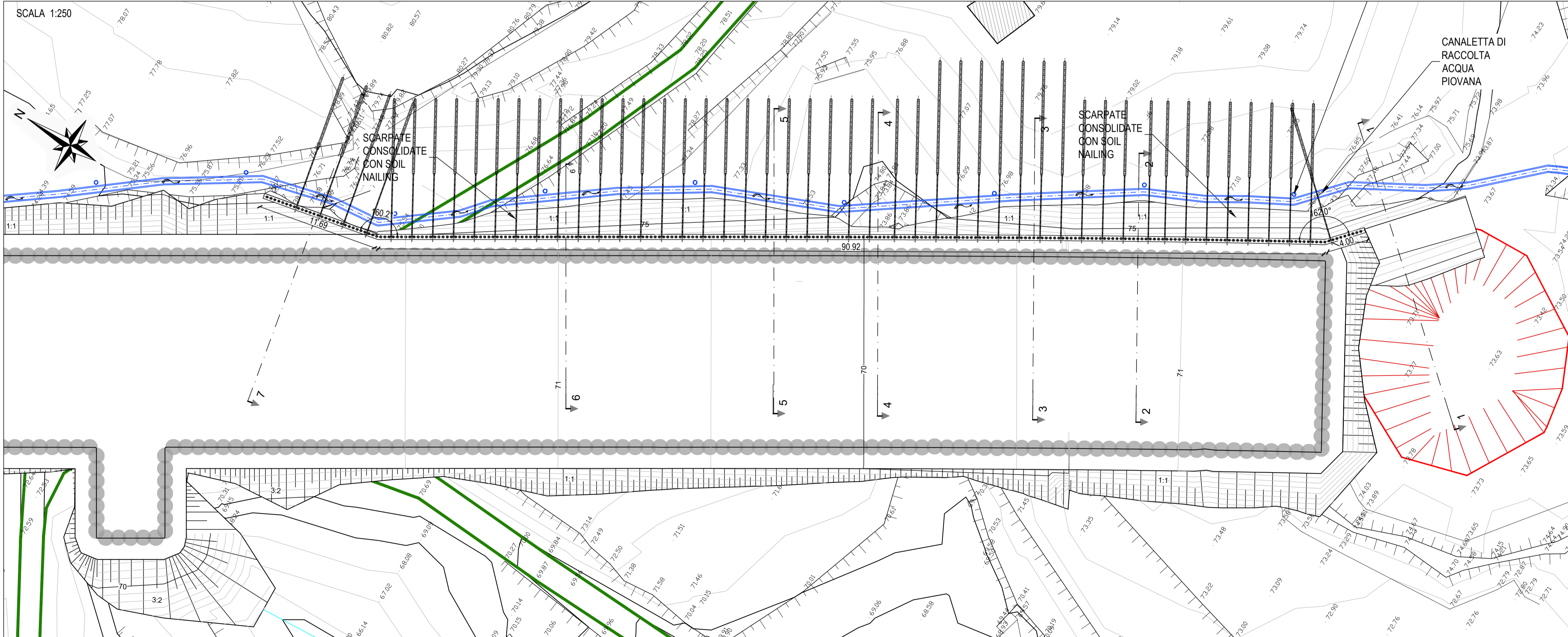


PLANIMETRIA ESECUZIONE BERLINESE



PLANIMETRIA SCAVO BERLINESE



 Gruppo FS Italiane		Direzione Progettazione e Realizzazione Lavori	
VARIANTE ALLA S.S. 1 "VIA AURELIA" Viabilità di accesso all'hub portuale di La Spezia Lavori di costruzione della variante alla S.S. 1 Via Aurelia - 3° Lotto 2° Stralcio Funzionale B dallo Svincolo di Buon Viaggio allo Svincolo di San Venerio COMPLETAMENTO			
PRECEDENTI LIVELLI DI PROGETTAZIONE DELL'APPALTO INTEGRATO ORIGINALE PD n°1861 del 09/07/03 aggiornato al 10/12/08 - Delibera CIPE n°60 del 02/04/08 PE n° 103 del 14/07/2011 - D.A. CDG-103321-P del 20/07/11 PVT n°112 del 21/01/16 aggiornata al 28/10/16 - D.A. CDG-92950-P del 21/02/17 Progetto Esecutivo Cantierabile Opere da Completare			
PROGETTO ESECUTIVO			cod. GE266
PROGETTAZIONE: ANAS - DIREZIONE PROGETTAZIONE E REALIZZAZIONE LAVORI			
PROGETTISTA: Dott. Ing. Antonio Scalamanfrè Ordine Ing. di Frosinone n. 1063			
IL GEOLOGO Dott. Geol. Flavio Capozucca Ordine Geol. del Lazio n. 1599			
COORDINATORE DELLA SICUREZZA IN FASE DI PROGETTAZIONE Geom. Emiliano Paiella			
VISTO IL RESPONSABILE DEL PROCEDIMENTO Dott. Ing. Fabrizio Cardone			
PROTOCOLLO	DATA		
OPERE MAGGIORI GALLERIA FELETTINO I GALLERIA ARTIFICIALE da pk 2+308 a pk 2+444 SCAVI E OPERE DI SOSTEGNO PIANTA BERLINESE			
CODICE PROGETTO PROGETTO	NOME FILE T00GA01OSTPP03A.dwg	REVISIONE	SCALA
DPG E 02 66	E 20	A	1:250
D			
C			
B			
A	Emissione	Luglio 2020	Ing.
REV.	DESCRIZIONE	DATA	REDATTO VERIFICATO APPROVATO