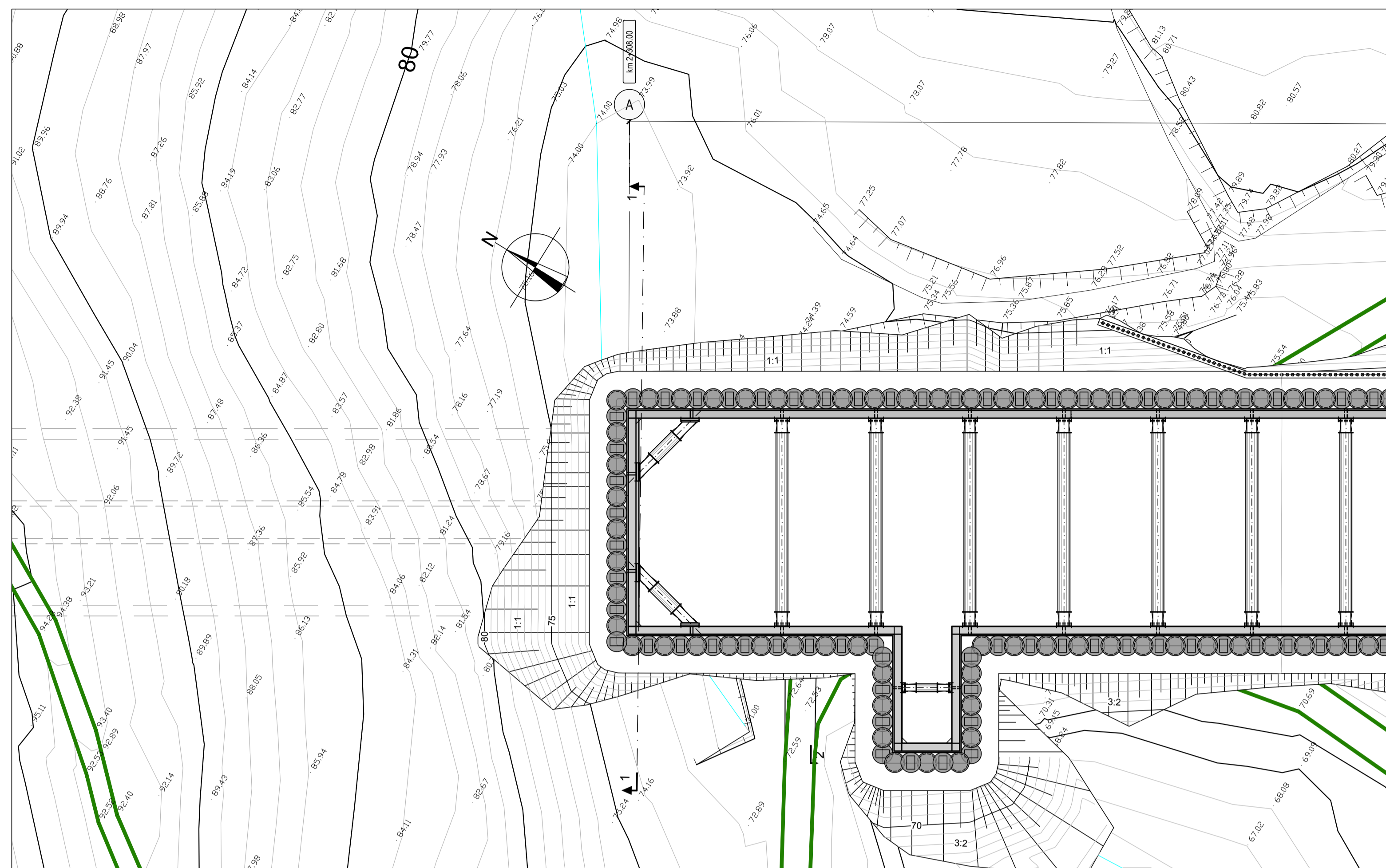
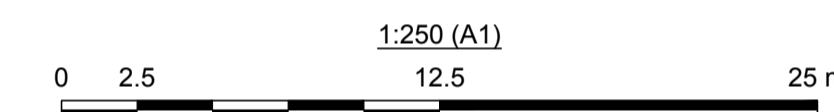


PIANTA
SCALA 1:250

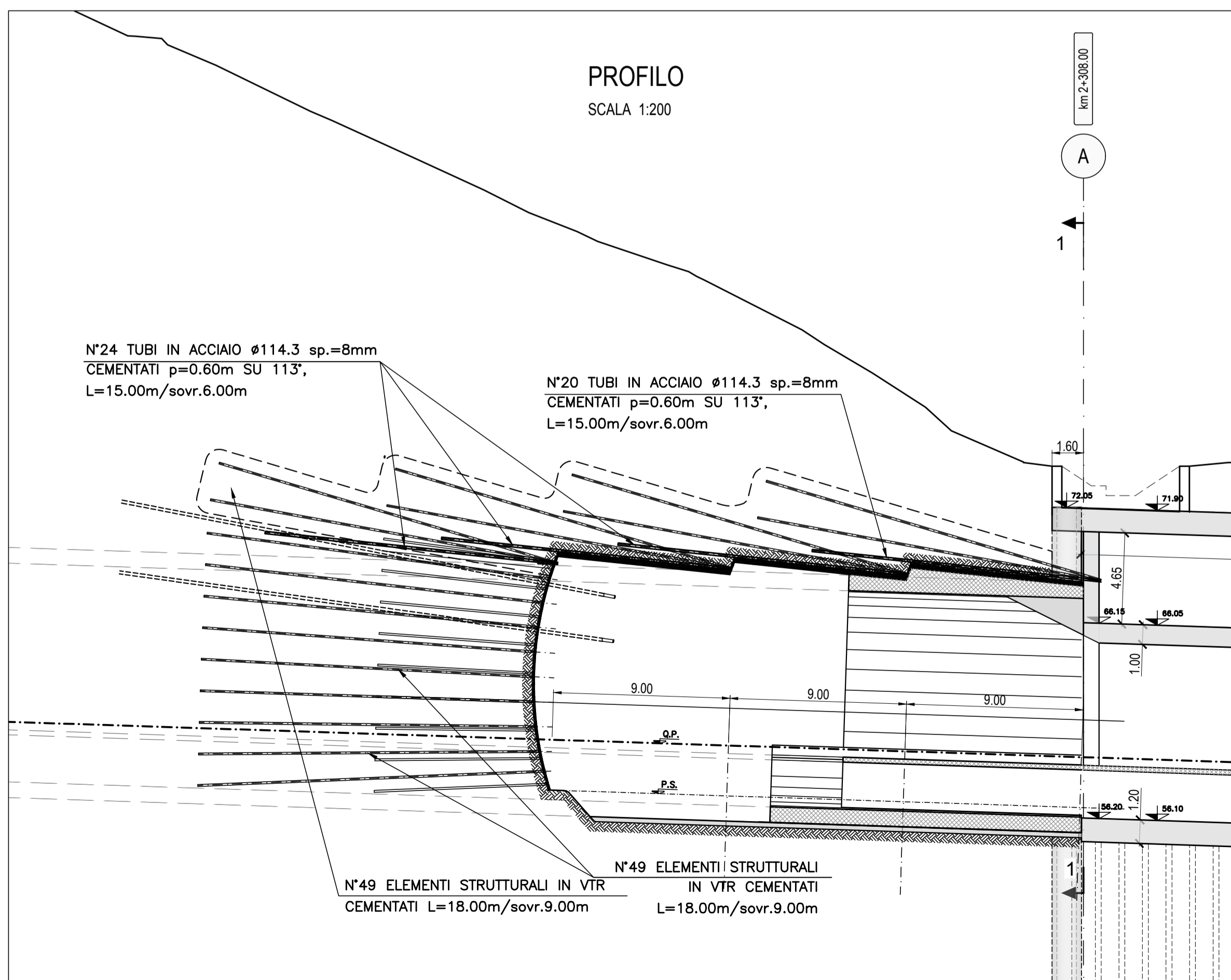


NB:

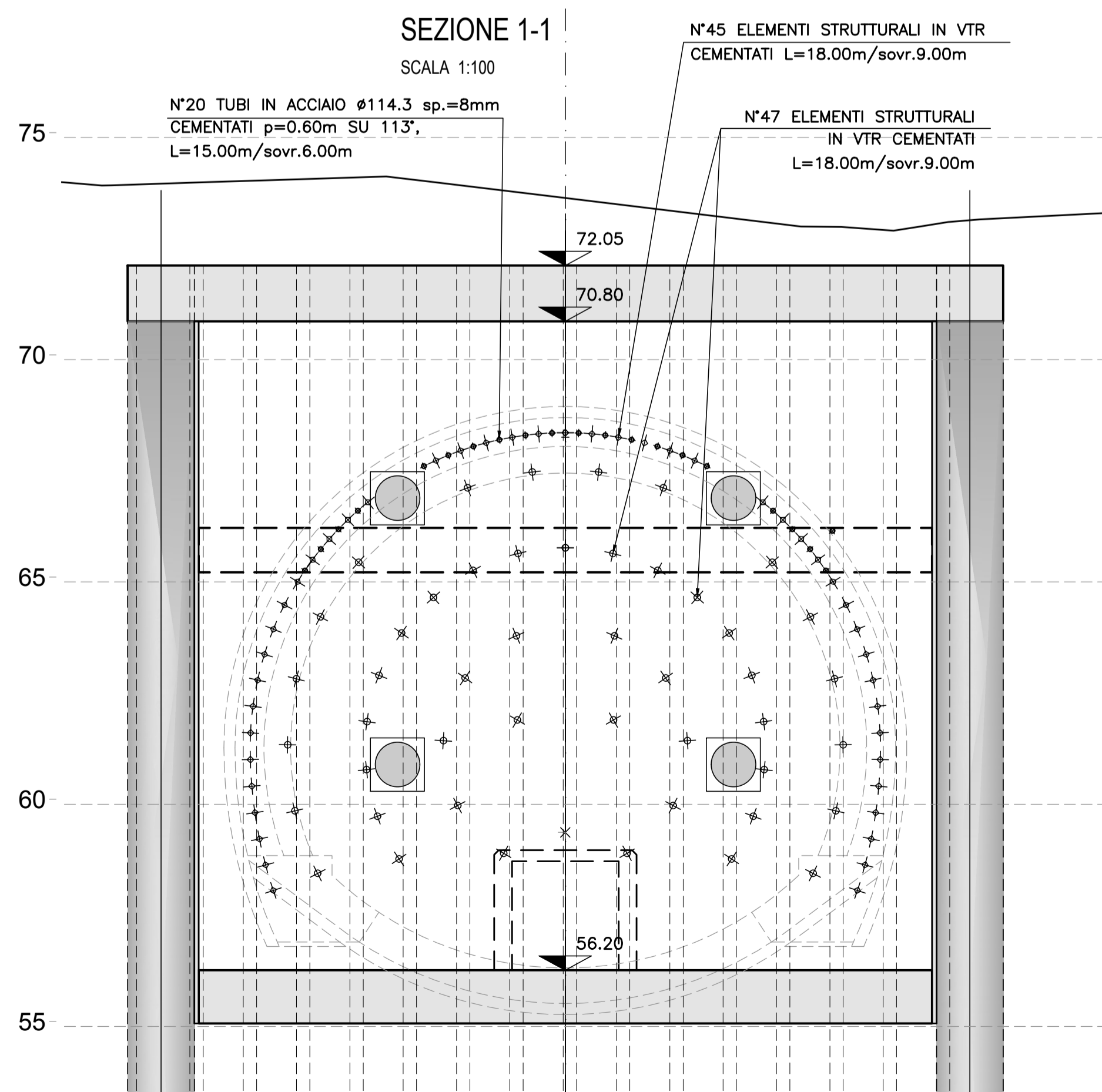
- Pali armati in acciaio ad esclusione di quelli disposti nel prolungamento della galleria naturale che saranno armati in GFRP



PROFILO
SCALA 1:200



SEZIONE 1-1
SCALA 1:100



Direzione Progettazione e Realizzazione Lavori

VARIANTE ALLA S.S. 1 "VIA AURELIA"
Viabilità di accesso all'hub portuale di La Spezia
Lavori di costruzione della variante alla S.S. 1 Via Aurelia - 3°Lotto
2° Stralcio Funzionale B dallo Svincolo di Buon Viaggio allo Svincolo di San Venerio
COMPLETAMENTO

PRECEDENTI LIVELLI DI PROGETTAZIONE DELL'APPALTO INTEGRATO ORIGINALE

PD n°1861 del 09/07/03 aggiornato al 10/12/08 - Delibera CIPE n°60 del 02/04/08
PE n° 103 del 14/07/2011 - D.A. CDG-103321-P del 20/07/11
PVT n°112 del 21/01/16 aggiornata al 28/10/16 - D.A. CDG-92950-P del 21/02/17
Progetto Esecutivo Cantierabile Opere da Completare

PROGETTO ESECUTIVO

cod. GE266

PROGETTAZIONE: ANAS - DIREZIONE PROGETTAZIONE E REALIZZAZIONE LAVORI

PROGETTISTA:
Dott. Ing. Antonio Scalamanà
Ordine Ing. di Frosinone n. 1063

IL GEOLOGO
Dott. Geol. Flavio Capozucca
Ordine Geol. del Lazio n. 1599

COORDINATORE DELLA SICUREZZA IN FASE DI PROGETTAZIONE
Geom. Emiliano Paiella

VISTO IL RESPONSABILE DEL PROCEDIMENTO
Dott. Ing. Fabrizio Cardone

PROTOCOLLO

DATA

OPERE MAGGIORI
GALLERIA FELETTINO I
GALLERIA ARTIFICIALE da pk 2+308 a pk 2+444
ATTACCO NORD
PIANTA, PROFILO E SEZIONE

CODICE PROGETTO		NOME FILE		REVISIONE	SCALA
PROGETTO	LIV. PROC.	T00GA010STDI06A.dwg		A	1:250
D		CODICE ELAB. T00GA010STDI06			
C					
B					
A	Emissione	Luglio 2020	Ing.	Ing.	Ing.
REV.	DESCRIZIONE	DATA	REDATTO	VERIFICATO	APPROVATO